



## SETBİR BÜLTEN / AĞUSTOS 2021

### İçindekiler

1. Süt Sektörü
2. Kırmızı Et Sektörü
3. Yem Sektörü
4. 2021 Ağustos Ayında Resmî Gazetede Yayınlanan Mevzuat İcmali
5. Eylül Ayı Sektörel Etkinlik Takvimi



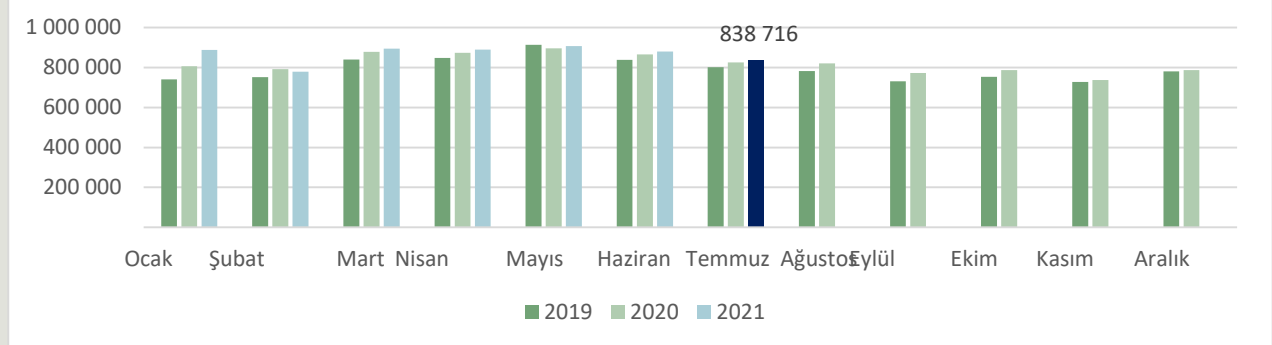
## 1. SÜT SEKTÖRÜ

### ÜLKEMİZDE YILLARA VE AYLARA GÖRE SANAYİ TARAFINDAN TOPLANAN İNEK SÜTÜ (TON)

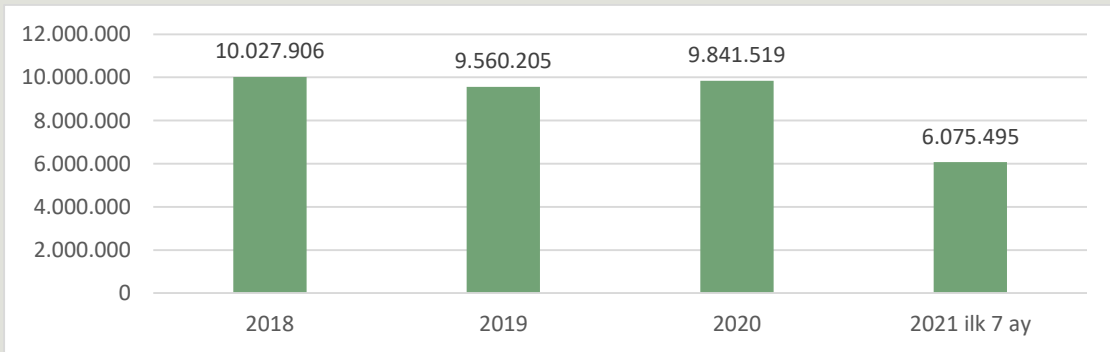
#### Ticari süt işletmelerince Temmuz ayında 838 bin 716 ton inek sütü toplandı

Temmuz ayında bir önceki yılın aynı ayına göre toplanan inek sütü miktarı %1,6 arttı. Ocak-Temmuz döneminde ise bir önceki yılın aynı dönemine göre %2,3 arttı. Temmuz ayında ticari süt işletmeleri tarafından toplanan inek sütü yağ oranı ortalama %3,5, protein oranı ise ortalama %3,2 olarak tespit edildi. Temmuz ayında bir önceki yılın aynı ayına göre ticari süt işletmeleri tarafından yapılan içme sütü üretimi %4,9 azalarak 105 bin 598 ton olarak gerçekleşti. Ocak-Temmuz döneminde bir önceki yılın aynı dönemine göre içme sütü üretimi %5,5 azalarak 900 bin 526 ton olarak gerçekleşti. Temmuz ayında bir önceki yılın aynı ayına göre ticari süt işletmeleri tarafından yapılan yoğurt üretimi %0,04 azalarak 104 bin 446 ton, Ocak-Temmuz döneminde ise bir önceki yılın aynı dönemine göre %0,7 artarak 643 bin 186 ton olarak gerçekleşti. Temmuz ayında bir önceki yılın aynı ayına göre, ayran üretimi %23,8, yağsız süt tozu üretimi %14,9, tereyağı üretimi %2,8, artarken, tam yağlı süt tozu üretimi %16,7, diğer peynirler (koyun, keçi, manda ve karışık sütlerden elde edilen peynir çeşitleri) %13,9, kaymak üretimi %7,1, inek peyniri üretimi %2,9 azalmıştır. Ocak-Temmuz döneminde bir önceki yılın aynı dönemine göre yağsız süt tozu üretimi %23,1, tam yağlı süt tozu üretimi %17, diğer peynirler (koyun, keçi, manda ve karışık sütlerden elde edilen peynir çeşitleri) %12,4, ayran üretimi %12,2, kaymak üretimi %9,6, inek peyniri üretimi %1 artarken, tereyağı üretimi %3,2 azalmıştır.

#### AYLARA GÖRE SANAYİ TARAFINDAN TOPLANAN İNEK SÜTÜ (TON)



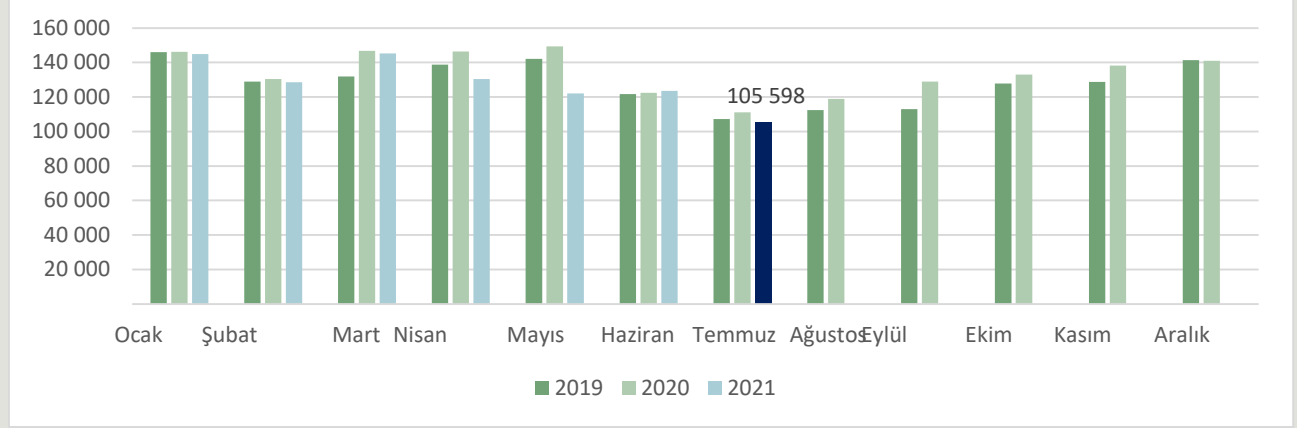
#### YILLARA GÖRE SANAYİ TARAFINDAN TOPLANAN İNEK SÜTÜ (TON)



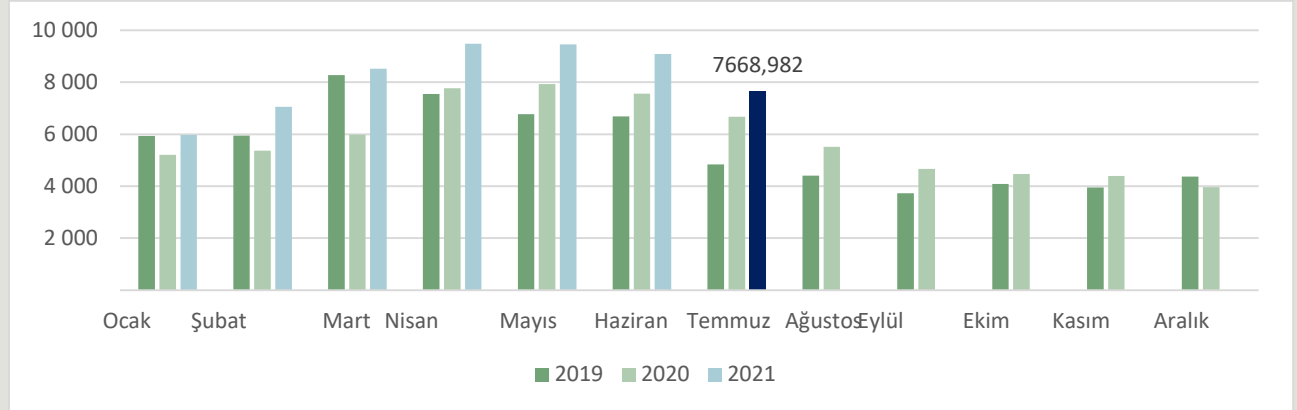
Kaynak: TÜİK

## SÜT ÜRÜNLERİ ÜRETİMİ

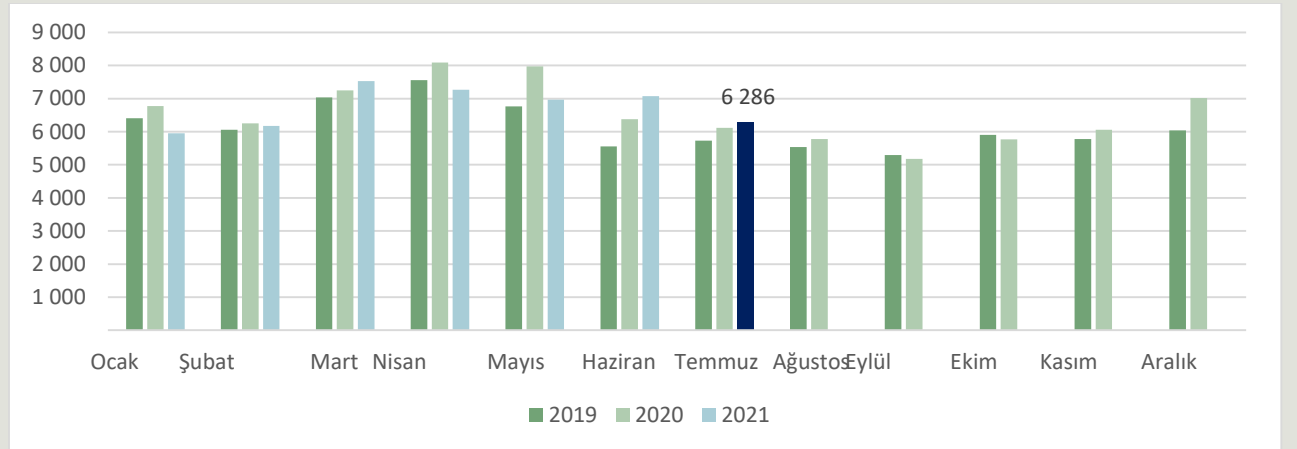
### İÇME SÜTÜ ÜRETİMİ (TON)



### YAĞSIZ SÜTTOZU ÜRETİMİ (TON)

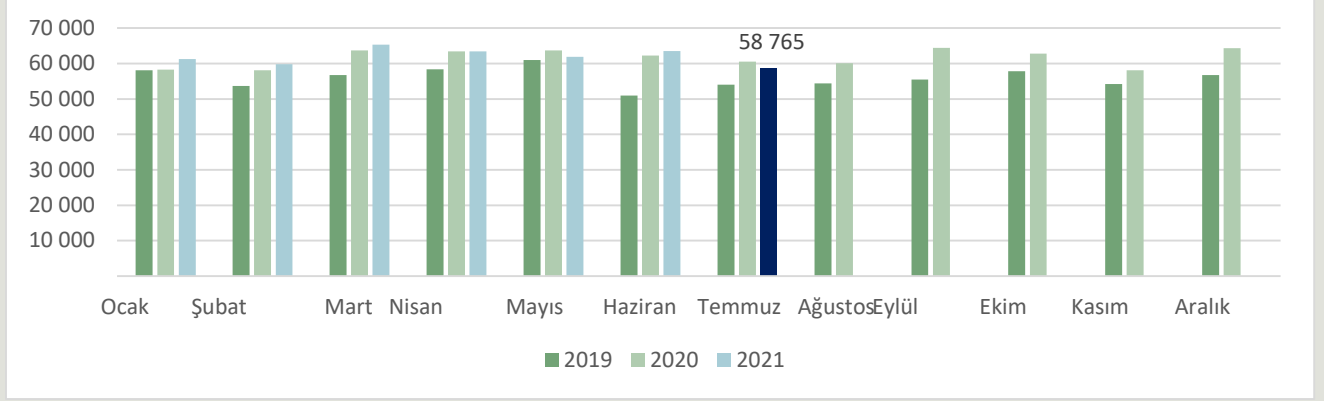


### TEREYAĞI ÜRETİMİ (TON)

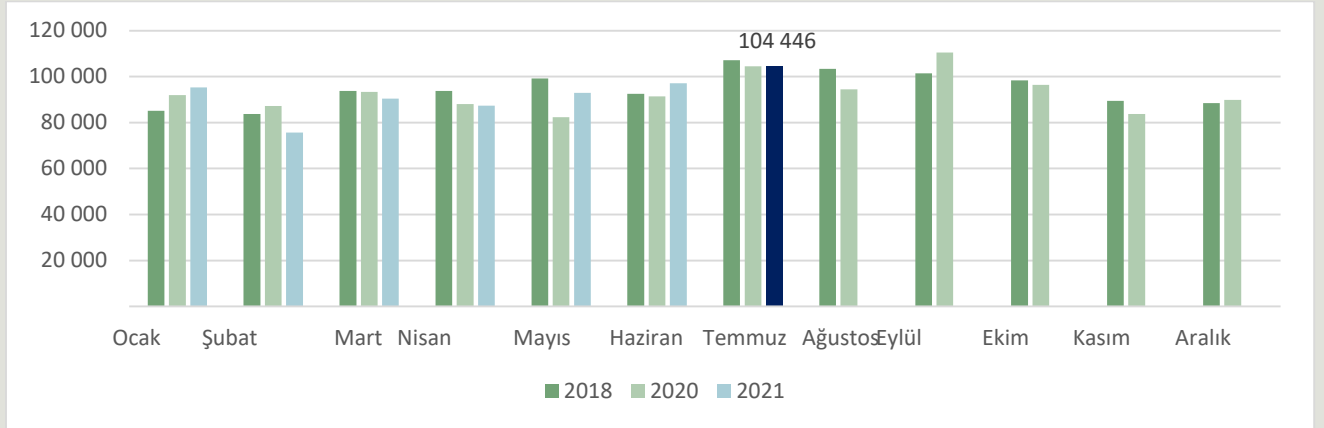


Kaynak: TÜİK

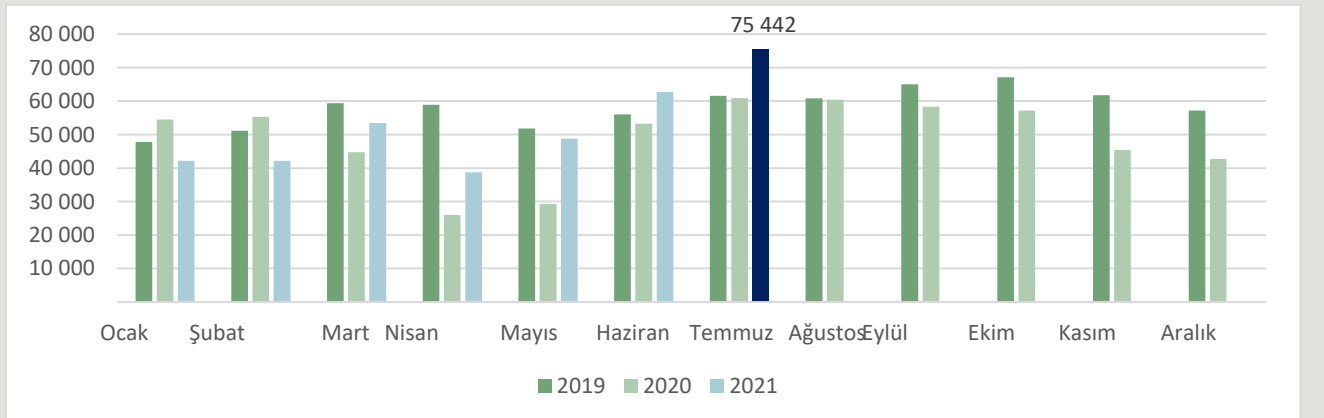
### İNEK PEYNİRİ ÜRETİMİ (TON)



### YOĞURT ÜRETİMİ (TON)



### AYRAN ÜRETİMİ (TON)



Kaynak: TÜİK

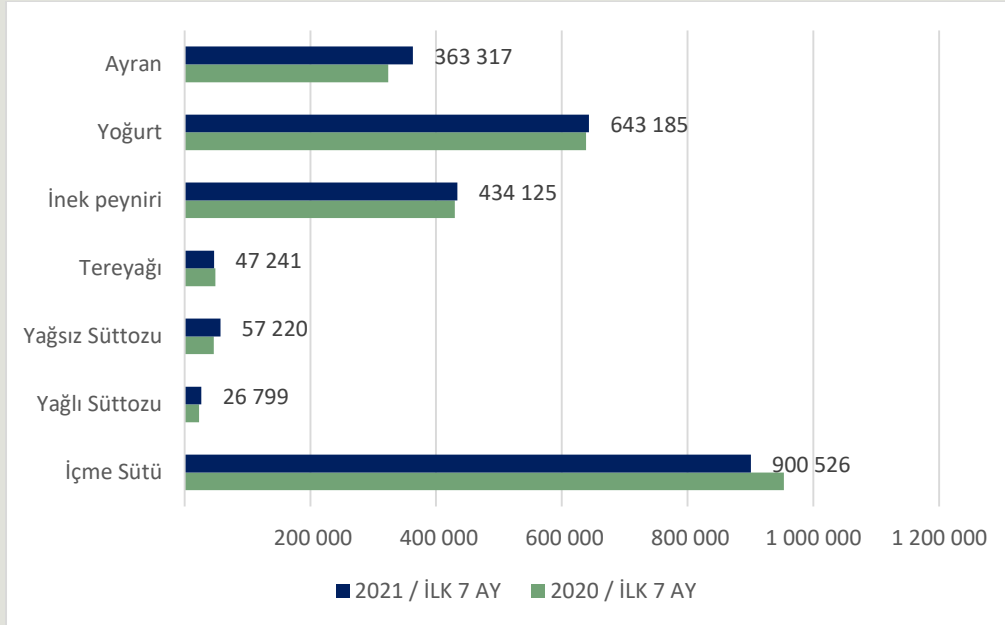


## ÜLKEMİZDE YILLAR BAZINDA SÜT ÜRÜNLERİ ÜRETİMİ (TON)

	İçme Sütü	Yağlı Süttozu	Yağsız Süttozu	Tereyağı	İnek peyniri	Diğer türlerin peynirleri	Yoğurt	Ayran
2012	1.250.168	35.119	47.173	38.128	539.409	24.781	1.052.657	508.444
2013	1.298.059	38.926	39.951	41.515	574.138	26.128	1.081.409	560.101
2014	1.310.534	51.268	59.811	45.817	603.547	29.303	1.101.253	598.877
2015	1.378.601	46.350	66.158	51.831	637.643	28.297	1.123.017	626.831
2016	1.444.979	45.964	78.229	57.610	638.398	22.580	1.173.577	684.527
2017	1.548.881	45.238	87.732	59.449	662.151	27.758	1.172.195	717.334
2018	1.661.785	46.263	63.237	65.856	722.425	33.584	1.198.793	730.705
2019	1.468.616	34.508	66.513	73.656	671.497	28.106	1.136.043	698.330
2020	1.613.197	35.571	69.470	78.610	739.770	27.371	1.113.779	587.828
2021 (ilk 7 ay)	900.526	26.799	57.220	47.241	434.125	22.881	643.185	363.317

Kaynak: TÜİK

## 2020 İLK 7 AY VE 2021 İLK 7 AY SÜT VE SÜT ÜRÜNLERİ ÜRETİMLERİ KARŞILAŞTIRMASI





### ÜLKEMİZDE SÜT ÜRÜNLERİ DIŞ TİCARETİ (TON)

	İhracat Miktar (ton)	İhracat (Dolar)
<b>2015</b>	113.480	271.326.355
<b>2016</b>	176.167	323.176.715
<b>2017</b>	191.638	335.341.510
<b>2018</b>	192.130	325.240.975
<b>2019</b>	208.151	356.850.975
<b>2020</b>	182.091	336.784.791
<b>2021 (ilk 7 ay)</b>	142.033	269.490.595

	İthalat Miktar (ton)	İthalat (Dolar)
<b>2015</b>	35.159	130.448.466
<b>2016</b>	26.849	90.082.608
<b>2017</b>	20.918	90.603.891
<b>2018</b>	20.518	90.733.864
<b>2019</b>	19.479	80.339.409
<b>2020</b>	18.399	69.384.782
<b>2021 (ilk 7 ay)</b>	8.123	27.602.498

### ÜLKEMİZDE SÜT ÜRÜNLERİ DIŞ TİCARETİ (GTİP BAZINDA)

Yıl	HS6	HS6 adı	İhracat Miktar	İthalat Miktar	İhracat Dolar	İthalat Dolar
<b>2020</b>	40110	Süt, krema (katı yağ <= % 1)	602.196	0	509.334	0
	40120	Süt, krema (katı yağ oranı % 1'i geçen %6'yı geçmeyen)	20.115.582	0	11.183.249	0
	40140	Süt, krema (%6 <katı yağ =<%10, konsantre edilmemiş, katkısız)	679.891	28.000	623.540	17.119
	40150	Süt, krema (%10 <katı yağ =<%21, konsantre edilmemiş, katkısız)	2.241.815	1.017.015	6.952.247	3.010.215
	40210	Süt, krema (toz, granül vs. katı yağ oranı %1, 5'ten az)	17.069.103	120.449	39.476.186	375.508
	40221	Süt, krema (toz, granül vs. katı yağ oranı %1, 5'tan fazla) (tatlandırıcısız)	598.758	6.134	1.847.377	21.925
	40229	Süt, krema (toz, granül vs. katı yağ oranı %1, 5'tan fazla) (diğer)	90.266	0	163.214	0
	40291	Süt, krema (tatlandırıcı içermeyen)	285.211	7.699	1.627.735	52.705
	40299	Süt, krema (diğer şekillerde)	1.592.908	0	2.049.379	0
	40310	Yoğurt (konsantre edilmiş)	2.638.048	1.731	1.934.794	10.331



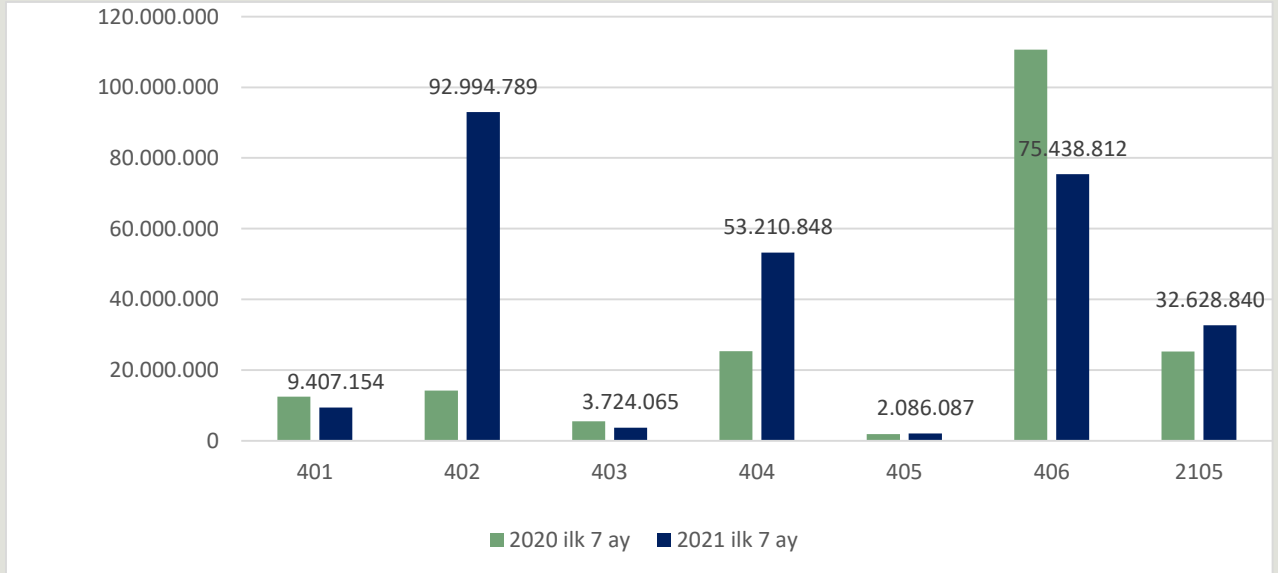
40390	Yayık altı süt, pıhtılaşmış süt ve krema, kefir vs. (konsantre edilmiş)	3.146.444	14.250	6.440.686	66.459	
40410	Peynir altı suyu ve tadil edilmiş peynir altı suyu	66.826.306	1.055.180	51.613.077	1.266.392	
40490	Diğer peynir altı suyu	11.779	142.116	21.513	787.773	
40510	Tereyağı	421.864	8.527.597	2.519.494	33.318.929	
40520	Sürülerek yenilen süt ürünleri (% 39 =<katı yağ <% 80)	81.768	0	539.548	0	
40590	Sütten elde edilen diğer yağlar	51.642	163.060	359.150	877.649	
40610	Taze peynir (olgunlaşmamış/sertleşmemiş) ve lor	14.968.347	631.373	47.097.491	1.842.626	
40620	Rendelenmiş/toz haline getirilmiş her cins peynir	5.396.954	21.060	23.241.446	157.438	
40630	Eritme peynirler (rendelenmemiş/toz haline getirilmemiş)	14.863.762	185.589	45.188.701	673.508	
40640	Mavi damarlı peynirler	2.323	86.125	18.273	440.903	
40690	Diğer peynirler	13.678.041	5.918.142	56.666.397	24.128.592	
210500	Dondurma ve yenilen diğer buzlar	16.728.163	473.106	36.711.960	2.336.710	
<b>Yıl toplamı:</b>		<b>182.091.171</b>	<b>18.398.626</b>	<b>336.784.791</b>	<b>69.384.782</b>	
Yıl	HS6	HS6 adı	İhracat Miktar	İthalat Miktar	İhracat Dolar	İthalat Dolar
<b>2021 (7 ay)</b>	40110	Süt ve krema; katı yağ <= %1, konsantre edilmemiş, ilave şeker veya diğer tatlandırıcı madde içermeyen	409.991	59	331.485	121
	40120	Süt ve krema; %1 < katı yağ <= %6, konsantre edilmemiş, ilave şeker veya diğer tatlandırıcı madde içermeyen	8.080.810	85	4.998.723	110
	40140	Süt ve krema; %6 < katı yağ <= %10, konsantre edilmemiş, ilave şeker veya diğer tatlandırıcı madde içermeyen	490.701	39	383.592	117
	40150	Süt ve krema; katı yağ > %10, konsantre edilmemiş, ilave şeker veya diğer tatlandırıcı madde içermeyen	1.351.229	559.557	3.693.354	1.665.783
	40210	Süt ve krema (toz, granül veya diğer katı şekillerde); katı yağ <= % 1.5, konsantre edilmiş veya ilave şeker ya da diğer	32.366.539	70.059	86.154.849	266.445
	40221	Süt ve krema (toz, granül veya diğer katı şekillerde); katı yağ > %1.5, konsantre edilmiş, ilave şeker-tatlandırıcı içer	1.391.890	12.509	4.914.657	57.345
	40229	Süt ve krema (toz, granül veya diğer katı şekillerde); katı yağ > %1.5, konsantre edilmiş, ilave şeker-tatlandırıcı içer	109.382	35	171.826	59
	40291	Süt ve krema (katı şekillerde olanlar HARIÇ); konsantre edilmiş, ilave şeker-tatlandırıcı içermeyen	146.881	3	714.283	9
	40299	Süt ve krema (katı şekillerde olanlar HARIÇ); konsantre edilmiş, ilave şeker veya tatlandırıcı içerenler	586.502	202	1.039.174	421
	40310	Yoğurt ve ayran	2.114.723	189	1.418.020	4.442



40390	Yayıktalı, pıhtılaştırılmış süt ve krema, kefir veya diğer fermente edilmiş veya asitliği artırılmış süt ve krema	1.164.186	75.611	2.306.045	208.092
40410	Peynir altı suyu ve modifiye edilmiş peynir altı suyu	57.859.528	1.041.920	53.125.273	1.327.368
40490	Diğer tabii süt ürünleri	46.946	136.959	85.575	746.965
40510	Tereyağı	259.154	1.324.925	1.538.022	5.499.235
40520	Sürülerek yenilen süt ürünleri (% 39 =<katı yağ <% 80)	62.709	0	370.485	0
40590	Sütten elde edilen diğer yağlar	22.547	80.479	177.580	518.737
40610	Taze peynirler (olgunlaştırılmamış veya preslenmemiş) (peyniraltı suyundan yapılmış peynirler dahil) ve pıhtılaştırılmış	5.737.453	1.240.974	16.190.209	3.441.301
40620	Rendelenmiş/toz haline getirilmiş her cins peynir	2.076.238	75.319	9.184.986	499.455
40630	Eritme peynirler (rendelenmemiş/toz haline getirilmemiş)	5.871.215	37.585	18.072.809	132.320
40640	Mavi küflü peynirler ve Penicillium roqueforti ile elde edilen küf içeren diğer peynirler	212	86.069	1.731	461.924
40690	Diğer peynirler	6.985.987	2.964.135	31.989.077	10.868.543
210500	Dondurma ve yenilen diğer buzlar	14.898.130	415.918	32.628.840	1.903.706
Yıl toplamı:		<b>142.032.953</b>	<b>8.122.631</b>	<b>269.490.595</b>	<b>27.602.498</b>

Kaynak: TÜİK

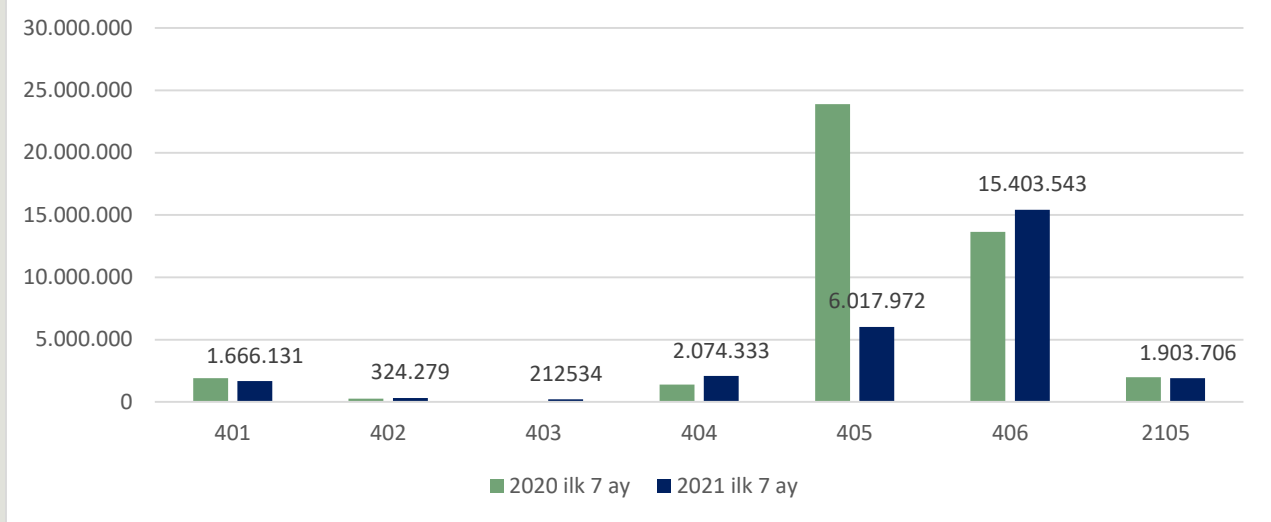
### ÜLKEMİZDE SÜT ÜRÜNLERİ İHRACATI 2020 İLK 7 AY VE 2021 İLK 7 AY KARŞILAŞTIRMASI (GTİP BAZINDA, DOLAR)







## ÜLKEMİZDE SÜT ÜRÜNLERİ İTHALATI 2020 İLK 7 AY VE 2021 İLK 7 AY KARŞILAŞTIRMASI (GTİP BAZINDA, DOLAR)



### GTİP Numaraları Açıklaması:

- 0401 - Süt ve krema (konsantre edilmemiş, ilave şeker veya diğer tatlandırıcı madde içermeyen)  
0402 - Süt, krema (konsantre edilmiş, ilave şeker veya diğer tatlandırıcı madde içerenler)  
0403 - Yayıltı altı süt, pıhtılaştırılmış süt ve krema, yoğurt, kefir veya diğer fermente edilmiş veya asitliği arttırılmış süt ve krema  
0404 - Peynir altı suyu ve tabii süt bileşenlerinden ibaret diğer ürünler  
0405 - Sütten elde edilen yağlar, sürülerek yenilen süt ürünleri  
0406 - Peynir ve pıhtılaştırılmış ürünler  
2105 - Dondurma ve yenilen diğer buzlar

### ÜLKEMİZDE ÇİĞ SÜT REFERANS FİYATLARI (TL/L)

DÖNEMLER	2020	Minimum Değerler	
		Yağ (%)	Protein (%)
1 Ocak – 31 Aralık 2020	2,30	3,6	3,2
DÖNEMLER	2021	Minimum Değerler	
		Yağ (%)	Protein (%)
1 Ocak – 30 Nisan 2021	2,80	3,6	3,2
1 Mayıs – 30 Haziran 2021	A Sınıfı 2,90	3,5 ve üzeri	3,1 ve üzeri
	B Sınıfı 2,85	3,2≤ yağ değeri<3,5	3≤protein değeri<3,1
	C Sınıfı 2,80	Yağ değeri<3,2	2,9≤protein değeri<3
1 Temmuz – 30 Eylül 2021	3,20*	3,5	3,1
1 Ekim – 31 Aralık 2021	3,20*	3,6	3,2

\*Yağ ve protein oranlarındaki her bir dizyem (%0,1'lik değişim) için ± 5 Kuruş fark uygulanacaktır.



## SÜT ÜRÜNLERİ FİYATLARI (TÜFE) (TL/KG)

Yıl	Madde adı	Ocak	Şubat	Mart	Nisan	Mayıs	Haziran	Temmuz	Ağustos	Eylül	Ekim	Kasım	Aralık	Yıllık Ort.
2019	Süt	4,07	4,06	4,06	4,02	4,26	4,45	4,43	4,45	4,43	4,48	4,68	5,07	4,37
2019	Yoğurt	5,40	5,38	5,32	5,33	5,65	5,92	5,98	5,96	5,75	5,73	6,01	6,51	5,75
2019	Beyaz Peynir	23,70	23,35	23,35	23,66	25,09	26,44	27,10	27,32	27,32	27,25	27,74	29,44	25,98
2019	Kaşar Peyniri	32,08	31,66	31,45	32,06	33,80	36,06	36,44	36,35	36,36	36,51	36,78	40,14	34,97
2019	Tulum Peyniri	38,17	38,12	38,27	38,27	38,83	41,29	42,61	43,05	44,37	45,10	45,13	46,99	41,68
2019	Krem Peynir	25,93	25,58	25,50	25,32	26,44	27,95	27,84	27,65	27,70	27,76	28,04	30,06	27,15
2019	Tereyağı	49,71	49,79	49,70	49,83	52,19	54,82	55,06	55,09	55,19	55,21	55,67	58,62	53,41
2019	Ayran	3,47	3,46	3,42	3,42	3,59	3,83	3,83	3,78	3,81	3,79	3,84	4,08	3,69
2020	Süt	5,07	5,07	5,06	5,06	5,05	5,03	5,01	5,03	5,06	5,08	5,14	5,20	5,07
2020	Yoğurt	6,46	6,45	6,45	6,41	6,41	6,41	6,37	6,38	6,37	6,38	6,39	6,41	6,41
2020	Beyaz Peynir	30,29	30,59	30,64	30,83	30,91	30,92	30,65	30,73	30,70	30,79	30,59	30,62	30,69
2020	Kaşar Peyniri	40,99	41,08	41,21	41,39	41,64	41,47	41,07	41,46	41,47	41,35	41,21	41,47	41,32
2020	Tulum Peyniri	48,22	48,67	48,87	49,21	49,37	50,60	51,81	53,62	54,15	54,46	54,71	54,74	51,54
2020	Krem Peynir	30,35	30,38	29,96	30,27	30,04	30,29	30,30	30,27	30,21	30,26	30,29	30,48	30,26
2020	Tereyağı	59,32	59,89	59,88	59,94	59,94	59,60	59,75	60,74	61,00	60,82	61,11	61,30	60,27
2020	Ayran	4,01	3,96	4,01	3,97	3,94	3,89	3,85	3,89	3,87	3,87	3,89	3,90	3,92
2021	Süt	5,93	6,23	6,30	6,23	6,18	6,26	6,65	6,80					
2021	Yoğurt	7,31	7,65	7,81	7,78	7,69	7,57	8,16	8,61					
2021	Beyaz Peynir	27,74	29,12	28,82	29,14	29,26	29,62	30,90	32,87					
2021	Kaşar Peyniri	44,98	49,48	50,04	49,55	49,42	49,76	50,76	55,53					
2021	Tulum Peyniri	55,97	59,46	61,12	60,97	61,18	61,61	62,13	63,47					
2021	Krem Peynir	33,78	35,27	35,73	35,70	35,05	35,28	37,00	38,04					
2021	Tereyağı	65,98	70,33	69,55	69,72	69,77	69,57	70,91	72,60					
2021	Ayran	4,34	4,71	4,67	4,61	4,61	4,68	5,04	5,40					

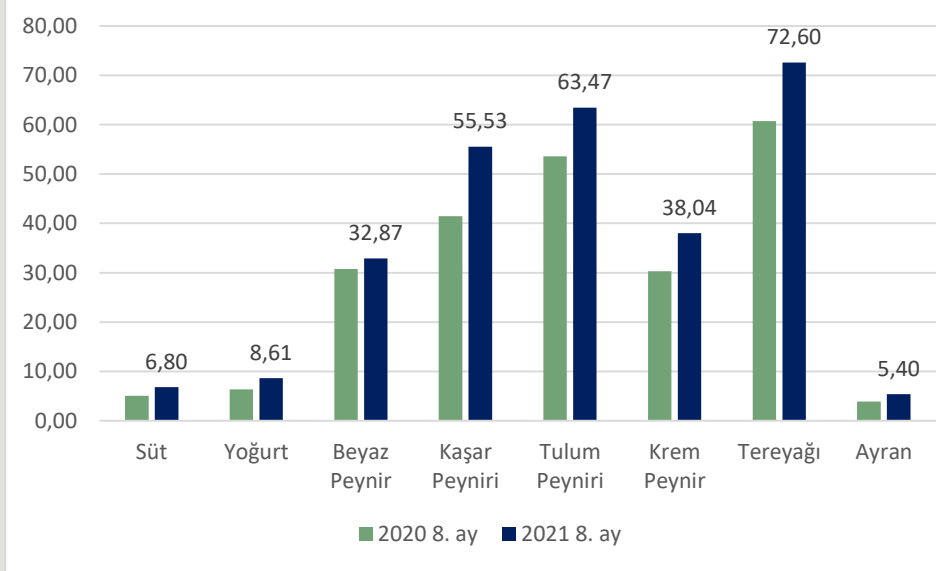
\*Tüketici fiyatları endeksinde kapsanan maddelerin fiyatları, tüm vergileri içeren depozito hariç perakende fiyatlardır  
Kaynak: TÜİK

## TÜFE SÜT ÜRÜNLERİ FİYATLARI % DEĞİŞİM

TL/KG	2021 Ağustos	2020 Ağustos ayına göre değişim (%)	Bir önceki aya göre değişim (%)
Süt	6,80	35,21	2,26
Yoğurt	8,61	34,92	5,43
Beyaz Peynir	32,87	6,96	6,37
Kaşar Peyniri	55,53	33,96	9,40
Tulum Peyniri	63,47	18,38	2,16
Krem Peynir	38,04	25,68	2,82
Tereyağı	72,60	19,51	2,39
Ayran	5,40	38,92	7,30



## SÜT ÜRÜNLERİ TÜFE MADDE FİYATLARINDA 2020 AĞUSTOS AYI VE 2021 AĞUSTOS AYI KARŞILAŞTIRMASI (TL/KG)



Kaynak: TÜİK

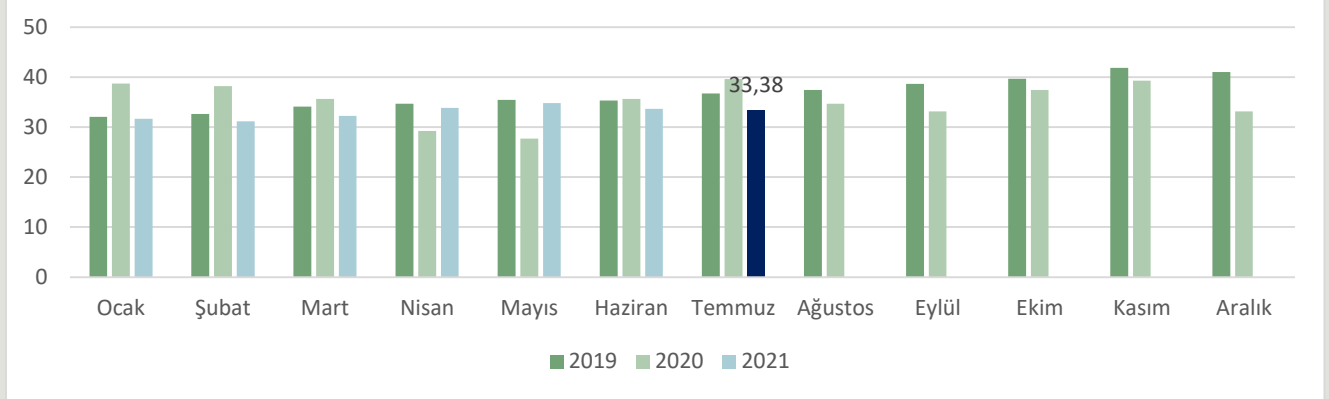
## PERAKENDE SÜT ÜRÜNLERİ FİYATLARI

	6.09.2021			
	CARREFOUR		MİGROS	
	EN DÜŞÜK	EN YÜKSEK	EN DÜŞÜK	EN YÜKSEK
İNEK SÜTÜ (PASTÖRİZE)	9,50	11,95	8,75	11,50
İNEK SÜTÜ (UHT)	5,25	8,45	5,25	8,45
TAZE KAŞAR PEYNİRİ	54,90	82,00	59,50	82,42
BEYAZ PEYNİR (KLASİK İNEK)	45,95	82,50	41,90	58,95
KAYMAKLI YOĞURT	13,95	17,45	13,95	17,45
KAYMAKSIZ YOĞURT	9,50	13,95	9,50	-
TEREYAĞI	44,90	84,85	44,90	84,95

\* Tava  
\*\* Şişe

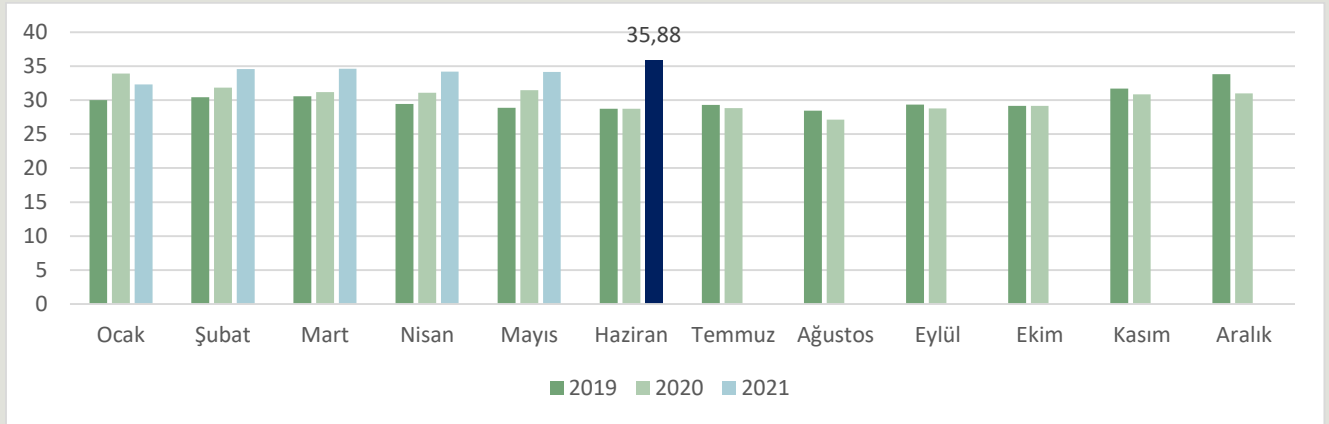
## BAZI ÜLKELERDE ÇİĞ SÜT FİYATLARI

### ABD ÇİĞ SÜT FİYATLARI (Euro/100 kg)



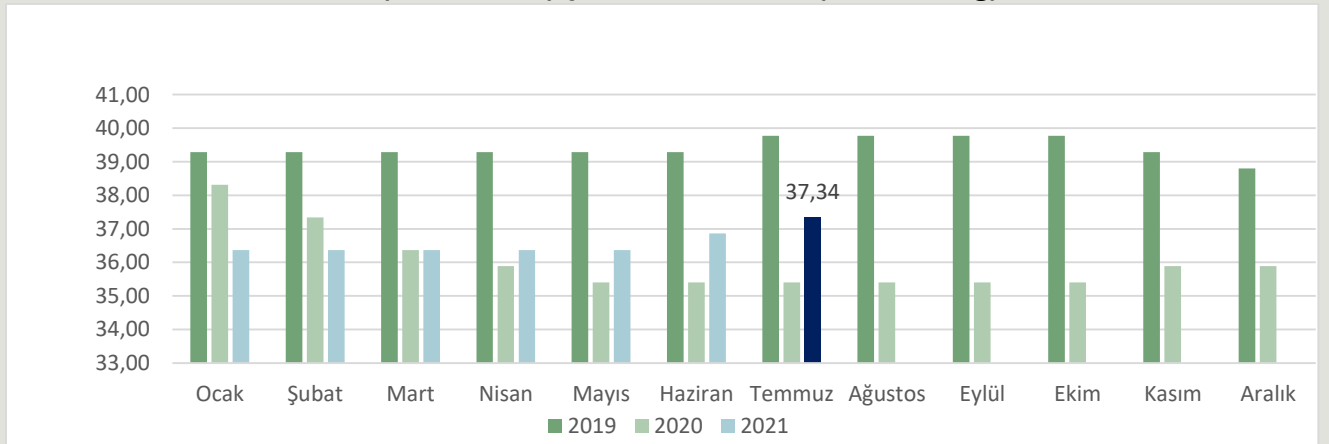
Vergi dâhil değildir. Yağ: ortalama %3,7

### YENİ ZELANDA ÇİĞ SÜT FİYATLARI (Euro/100 kg)



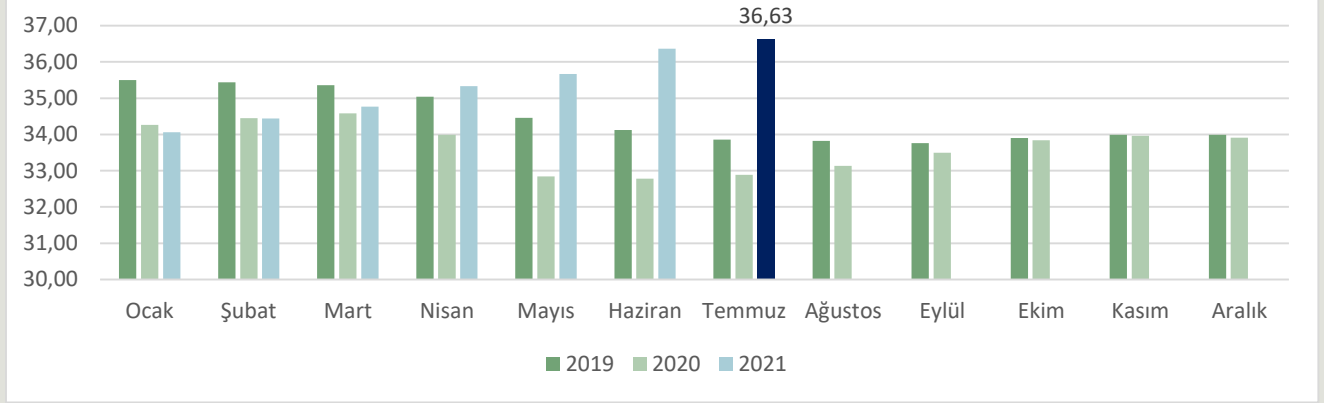
Yağ: %4,2, Protein: %3,4

### İTALYA (LOMBARDY) ÇİĞ SÜT FİYATLARI (Euro/100 kg)



Yağ: %3,7, Protein: %3,25

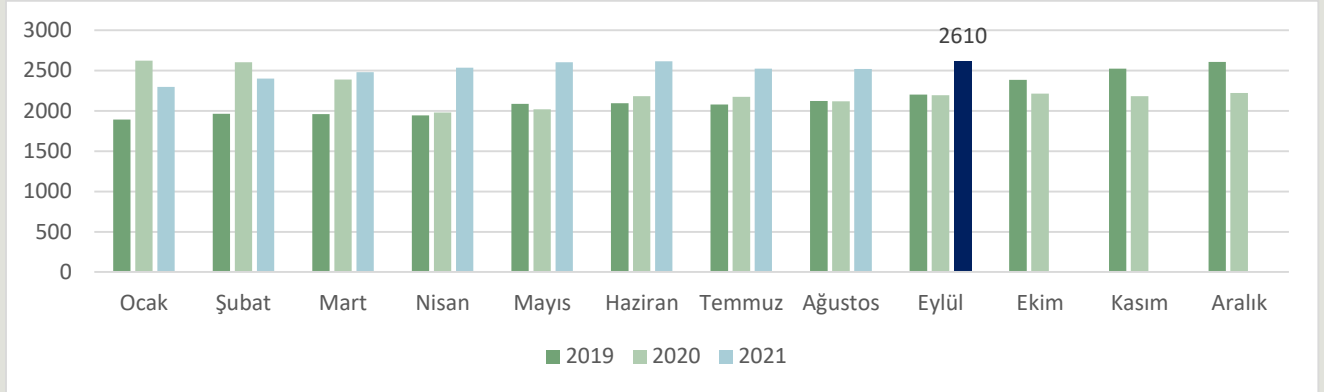
### ALMANYA (BAVERIA) ÇİĞ SÜT FİYATLARI (Euro/100 kg)



Yağ: %4,0, Protein: %3,4

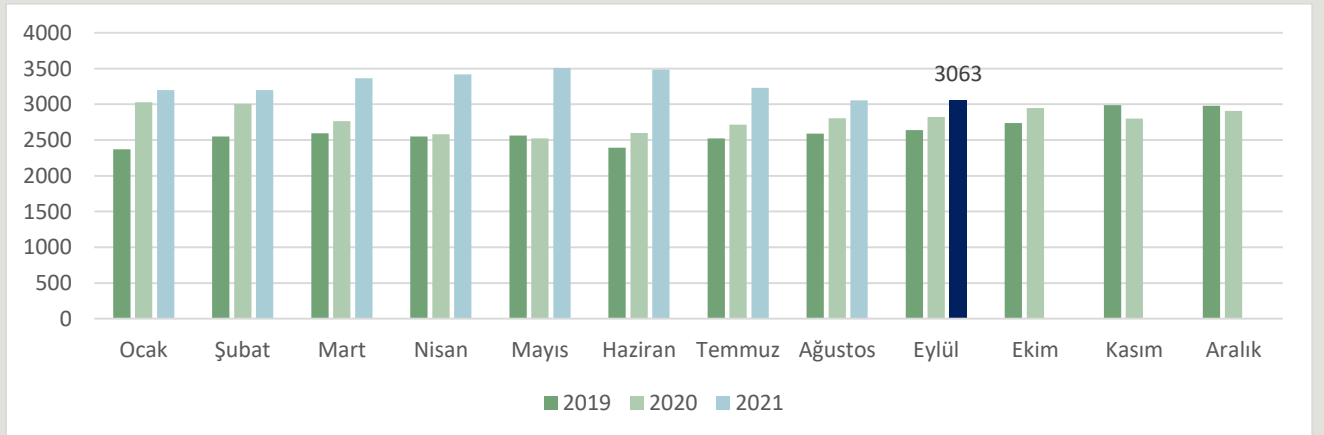
### BAZI ÜLKELERDE SÜT ÜRÜNLERİ FİYATLARI

#### ALMANYA YAĞSIZ SÜTTOZU FİYATLARI (Euro/ton)

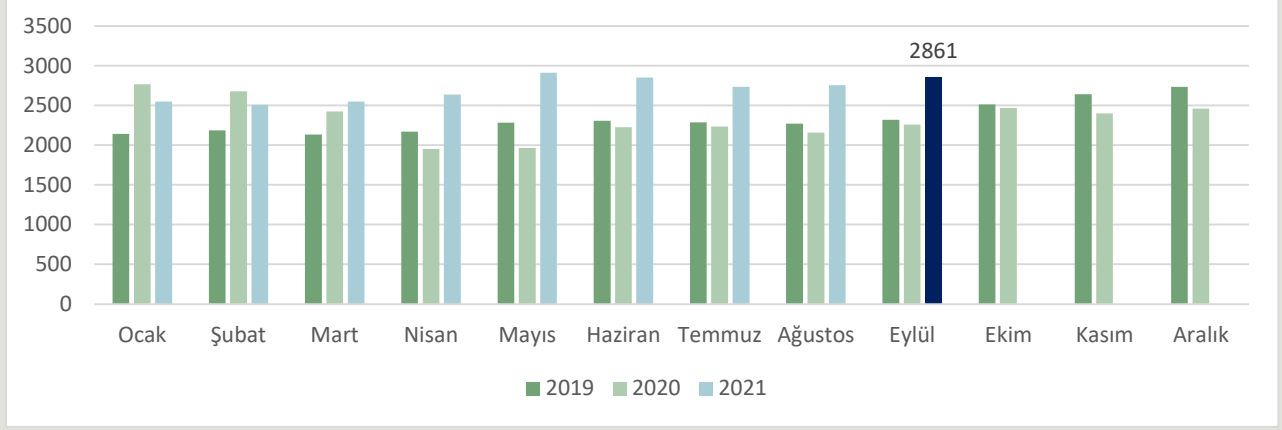


2610 Euro = 3076 USD

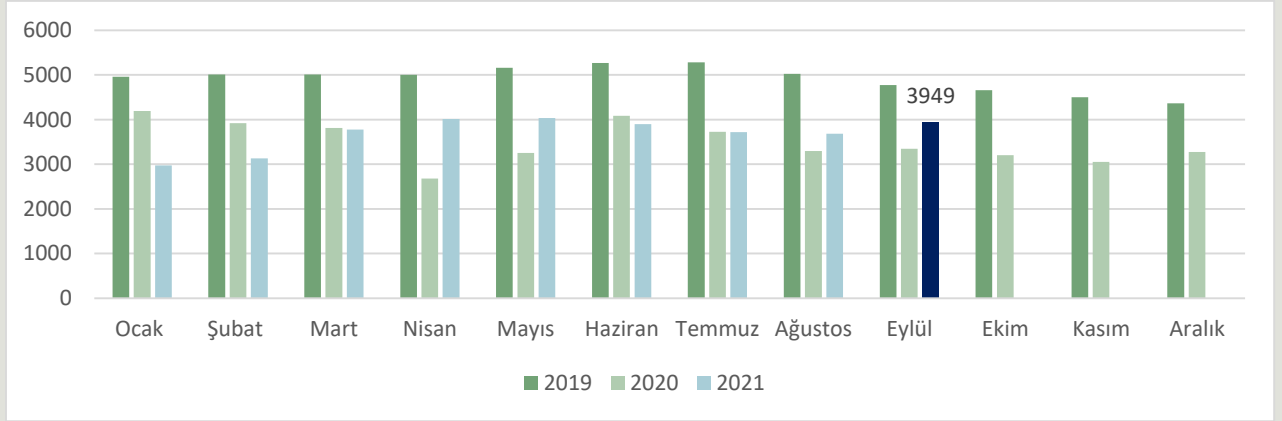
#### OKYANUSYA YAĞSIZ SÜTTOZU FİYATLARI (Dolar/ton)



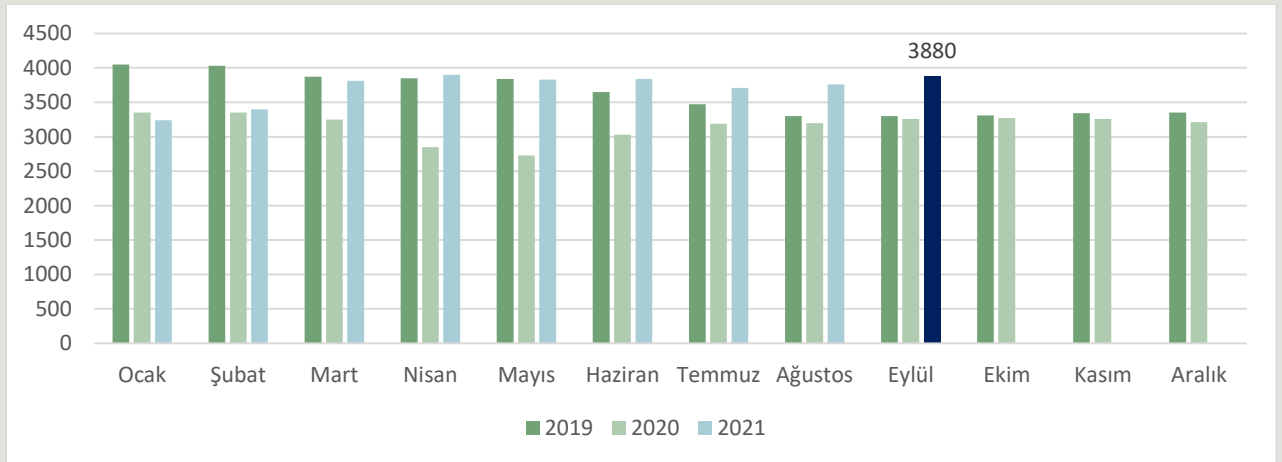
### ABD YAĞSIZ SÜTTOZU FİYATLARI (Dolar/Ton)



### ABD TEREYAĞI FİYATLARI (Dolar/Ton)

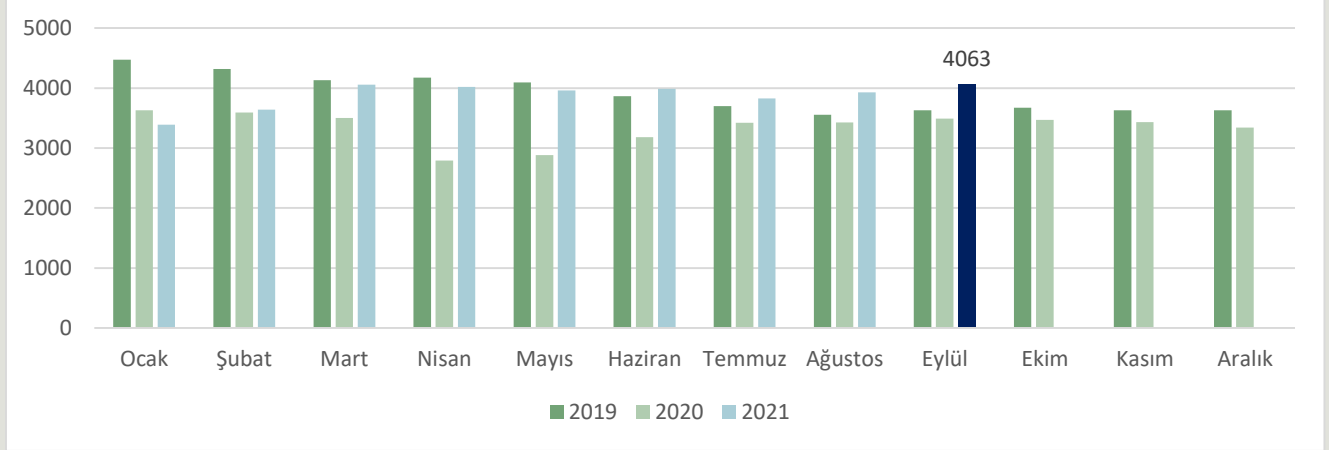


### İTALYA TEREYAĞI FİYATLARI (Euro/Ton)



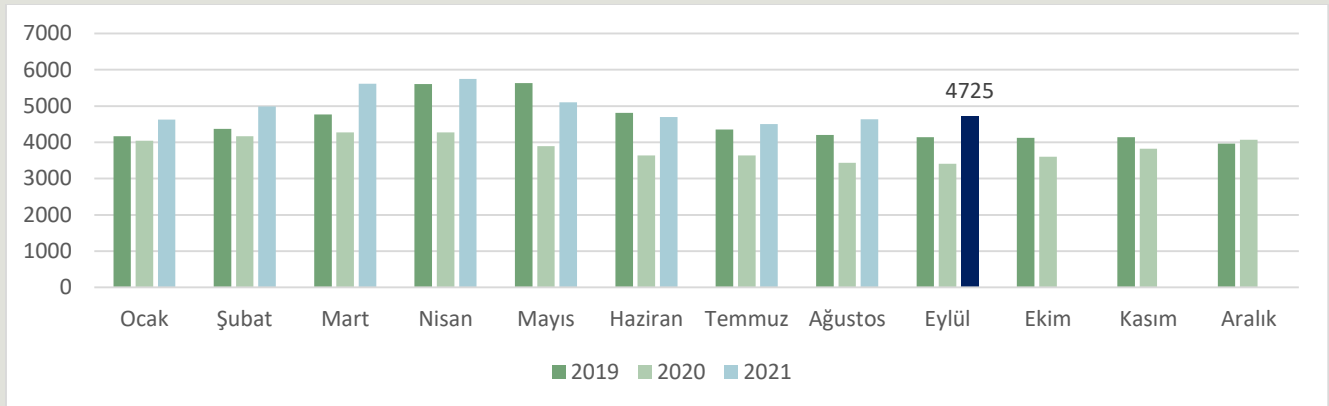
3880 Euro = 4573 USD

### ALMANYA TEREYAĞI FİYATLARI (Euro/ton)

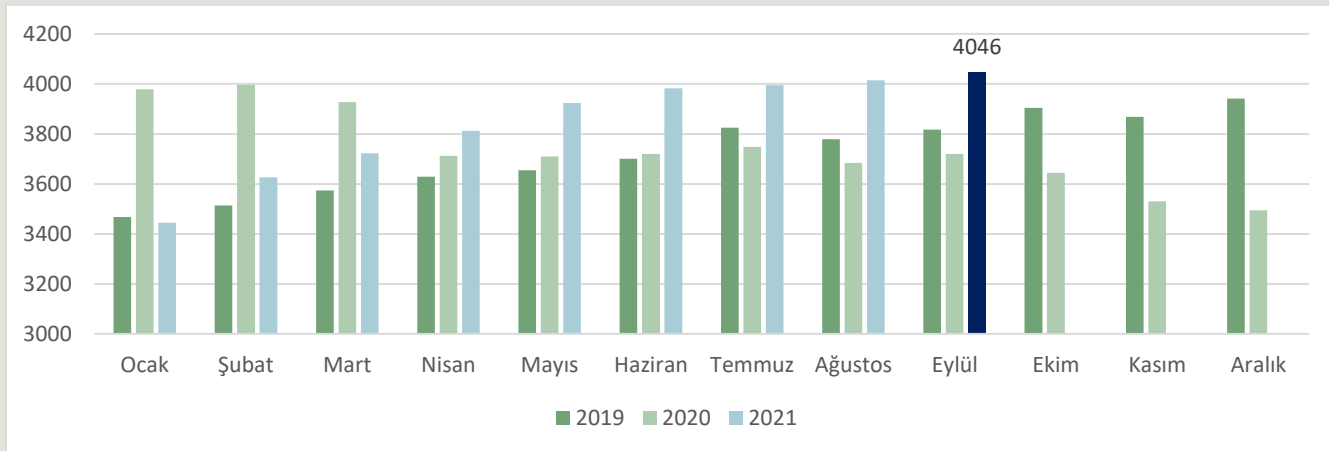


4063 Euro = 4789 USD

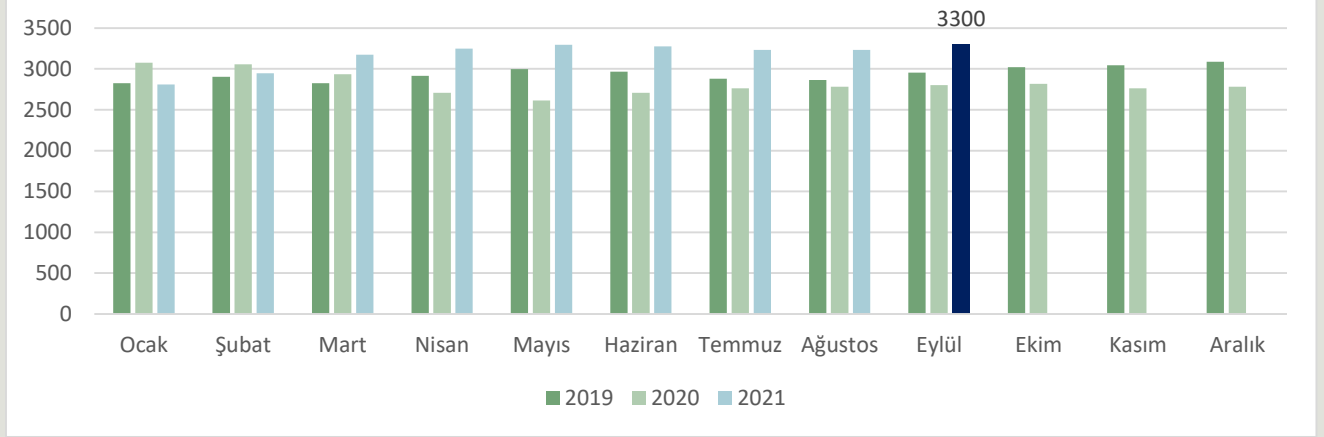
### OKYANUSYA TEREYAĞI FİYATLARI (Dolar/ton)



### ABD YAĞLI SÜTTOZU FİYATI (Dolar/ton)

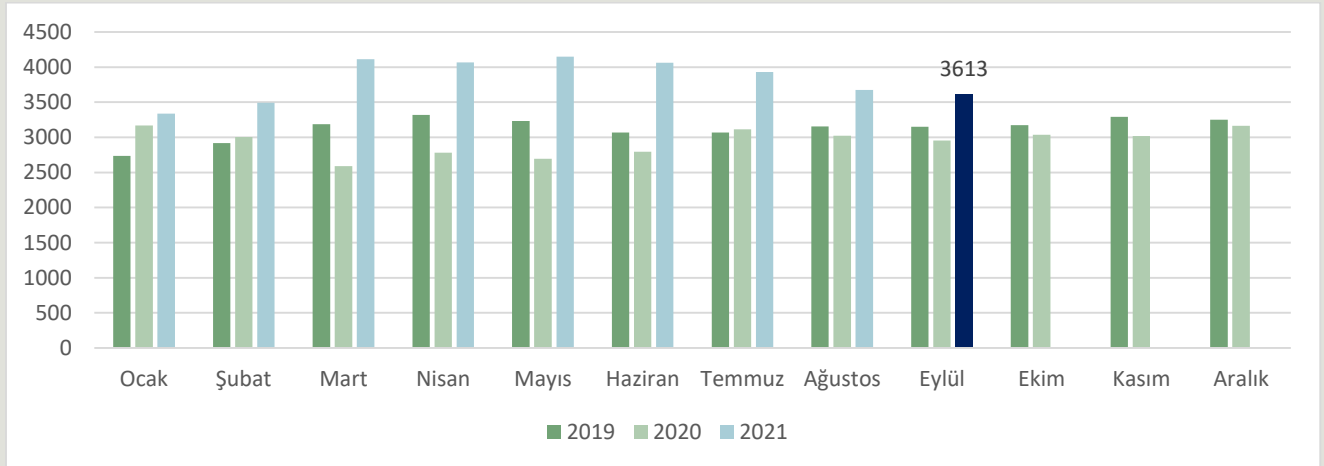


### ALMANYA YAĞLI SÜTTOZU FİYATLARI (Euro/ton)



3300 Euro = 3890 USD

### OKYANUSYA YAĞLI SÜTTOZU FİYATLARI (Dolar/ton)



Kaynak: [www.clal.it](http://www.clal.it)

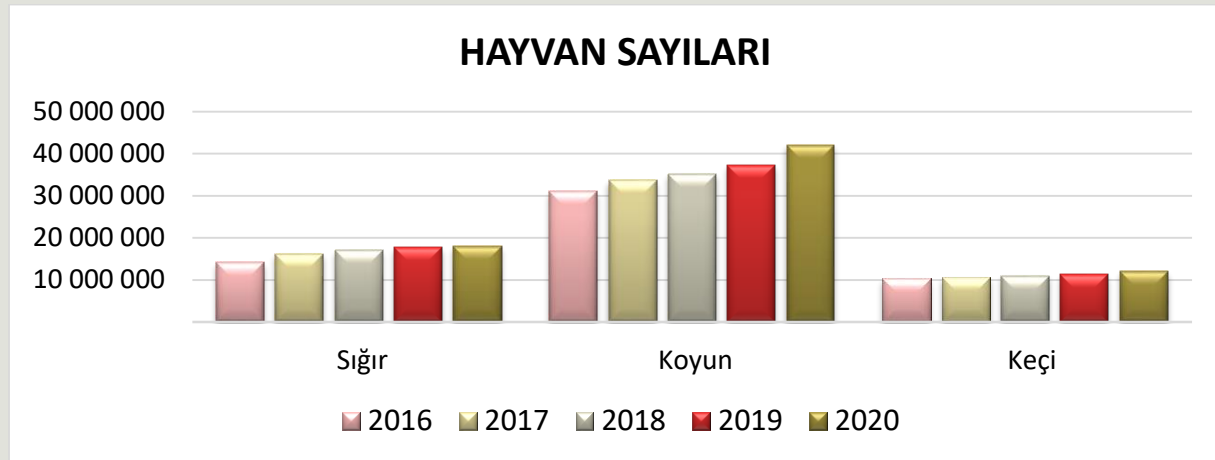


## 2. KIRMIZI ET SEKTÖRÜ

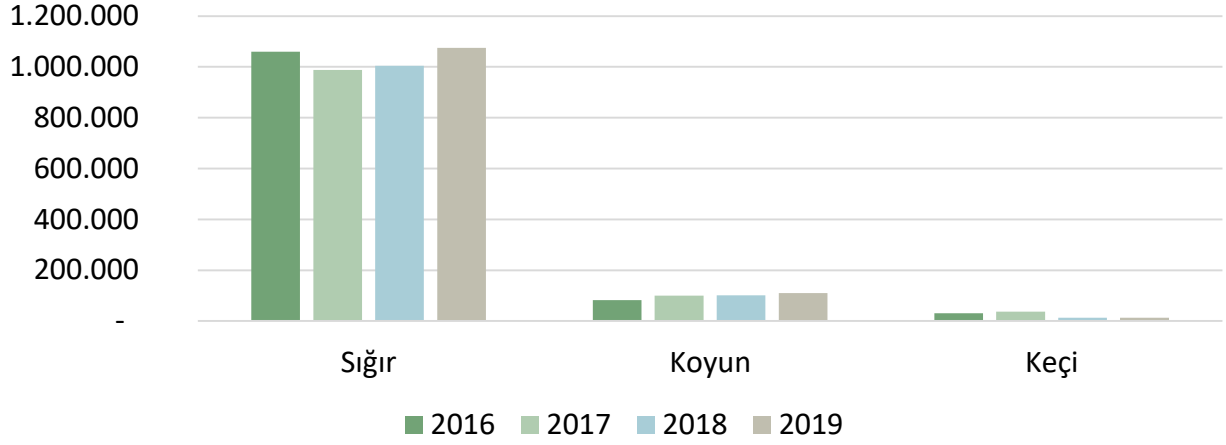
### ÜLKEMİZDE HAYVAN VARLIĞI (BAŞ)

	2017	%Değ.	2018	%Değ.	2019	%Değ.	2020	%Değ.
<b>Büyükbaş</b>	<b>16 105 025</b>	13,2	<b>17 220 903</b>	6,93	<b>17 872 331</b>	3,78	<b>18 157 987</b>	-2,46
<b>Sığır</b>	<b>15 943 586</b>	13,2	<b>17 042 506</b>	6,89	<b>17 688 139</b>	3,79	<b>17 962 899</b>	-2,51
Kültür	7 804 588	18,5	8 419 204	7,88	8 559 855	1,67	8 838 498	-0,97
Kültür Melezi	6 536 073	13,5	7 030 297	7,56	7 554 625	7,46	7 594 127	-3,77
Yerli	1 602 925	-7,5	1 593 005	-0,62	1 573 659	-1,21	1 530 274	-4,96
<b>Manda</b>	<b>161 439</b>	13,6	<b>178 397</b>	10,50	<b>184 192</b>	3,25	<b>195 088</b>	3,35
<b>Küçükbaş</b>	<b>44 312 308</b>	7,2	<b>46 117 399</b>	4,07	<b>48 481 479</b>	5,13	<b>54 112 626</b>	-1,73
<b>Koyun</b>	<b>33 677 636</b>	8,7	<b>35 194 972</b>	4,51	<b>37 276 050</b>	5,91	<b>42 126 781</b>	-1,37
Merinos	2 420 228	12,5	2 681 679	10,80	3 076 583	14,72	3 547 033	-2,99
Yerli	31 257 408	8,4	32 513 293	4,02	34 199 467	5,19	38 579 748	-1,22
<b>Keçi</b>	<b>10 634 672</b>	2,8	<b>10 922 427</b>	2,71	<b>11 205 429</b>	2,59	<b>11 985 845</b>	-2,95
Kıl	10 419 027	2,8	10 698 553	2,68	10 964 374	2,48	11 698 825	-3,22
Tiftik	215 645	3,8	223 874	3,82	241 055	7,67	287 020	9,35

TÜİK Hayvansal Üretim İstatistiklerini haziran ayı ve yılsonu olmak üzere iki kez açıklamaktadır. 2020 yılı haziran ayına ait veriler 7 Ağustos 2020 tarihinde, 2020 yılı sonunda hayvan varlığımızı gösteren veriler ise 9 Şubat 2021 tarihinde açıklanmıştır. Bu kapsamda, yukarıdaki tablonun en sağ sütununda, 2020 yılındaki hayvan sayıları ile 2019 yılındaki hayvan sayılarının değişimi hesaplanmıştır. Maalesef tüm dünyada ve ülkemizde yaşanan pandemiden hayvancılık sektörü de olumsuz etkilenmiş ve bu yıl hayvan sayılarında azalma yaşanmıştır.

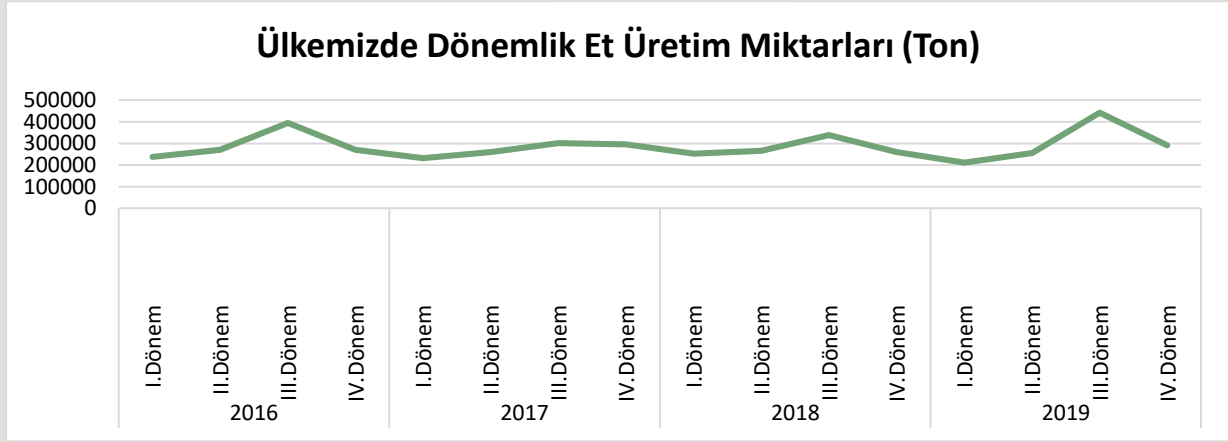


### TÜRLERİNE GÖRE ÜRETİLEN ET MİKTARI



### ÜLKEMİZDE KIRMIZI ET ÜRETİMİ (TON)

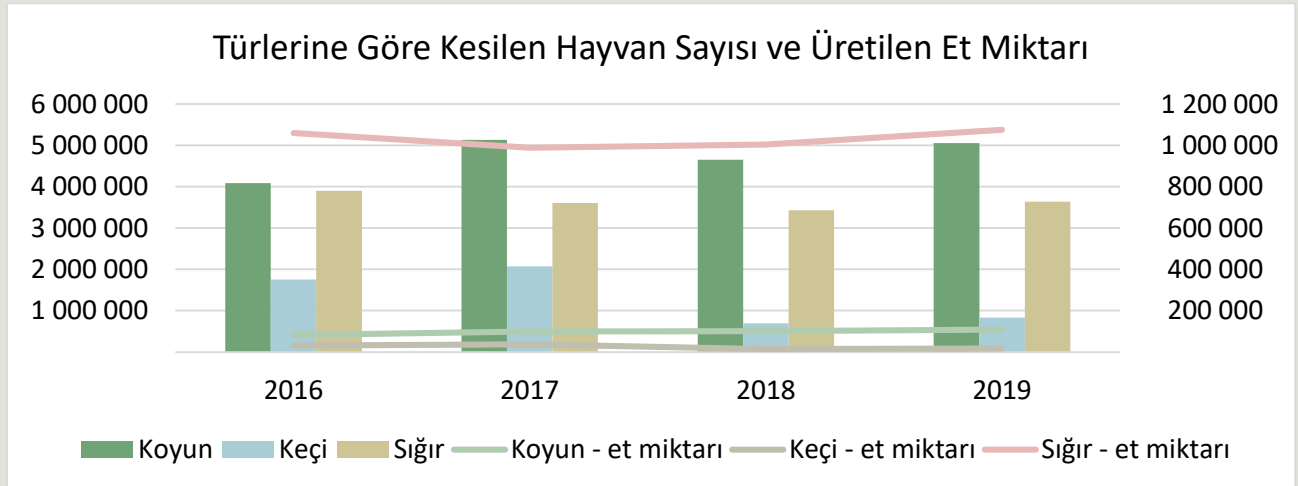
Miktar (Ton)	Yıl	I. Dönem	II. Dönem	III. Dönem	IV. Dönem	Toplam
<b>TOPLAM</b>	2016	237777	269912	394665	270688	<b>1173042</b>
	2017	232404	260683	337988	295329	<b>1126404</b>
	2018	253314	266330	339379	259672	<b>1118695</b>
	<b>2019</b>	211435	255455	443014	291565	<b>1201469</b>
<b>Sığır</b>	2016	207698	242772	359727	248999	1059196
	2017	207779	229227	290395	260080	987481
	2018	221617	235901	306608	239703	1003859
	<b>2019</b>	191287	223693	398024	262476	1075479
<b>Manda</b>	2016	60	198	28	65	351
	2017	237	851	142	109	1339
	2018	133	52	35	182	402
	<b>2019</b>	60	0	13	0	73
<b>Koyun</b>	2016	20747	22745	23519	15474	82485
	2017	18668	22276	33081	26033	100058
	2018	27053	27337	28539	17902	100831
	<b>2019</b>	17932	30600	34726	26123	109382
<b>Keçi</b>	2016	9272	4197	11391	6151	31011
	2017	5719	8329	14370	9107	37525
	2018	4511	3041	4167	1884	13603
	<b>2019</b>	2155	1162	10251	2967	16536



2019 yılının ilk çeyreğinde toplam kırmızı et üretimi 211 bin 435 ton, ikinci çeyreğinde, 255 bin 455 ton ve üçüncü çeyreğinde 443 014 ton ve dördüncü çeyreğinde 291 565 ton olarak tahmin edilmiştir. Toplam kırmızı et üretimi 2019 yılında, bir önceki yıla göre %7,4 artarak 1 201 469 ton olarak tahmin edilmiştir.

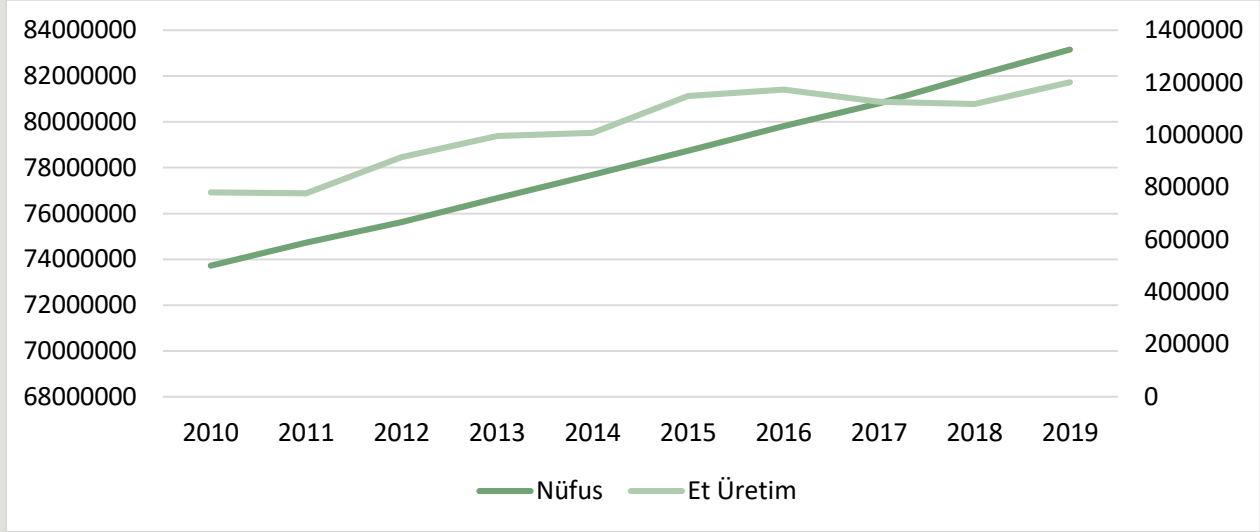
Türler bazında kırmızı et üretimi verilerine göre; 2019 yılının son çeyreğinde sığır eti üretimi 262 bin 476 ton olarak tahmin edilmiş olup, bir önceki yılın aynı çeyreğine göre %9,5 artmış, bir önceki çeyreğe göre ise %34 azalmıştır. Koyun eti üretimi ise 2019 yılının son çeyreğinde 26 bin 123 ton olarak tahmin edilmiş olup, bir önceki yılın aynı çeyreğine göre %46 artmış, bir önceki çeyreğe göre ise %25 azalmıştır.

TÜİK'ten yapılan açıklamada, çeyrek dönemler haline açıklanan kırmızı et üretim istatistiklerinin metodoloji değişikliği nedeniyle yıllık olarak yayımlanacağı ifade edilmiş olup, 2020 yılı verilerinin açıklanma tarihi ertelenmiştir.



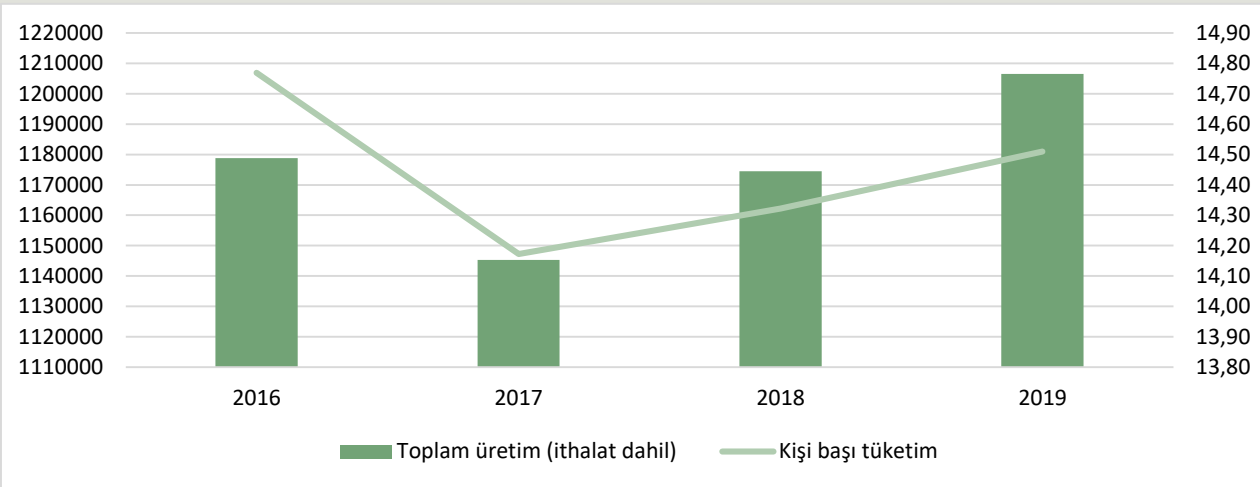
Kaynak: TÜİK

## ÜLKEMİZDE NÜFUS VE KIRMIZI ET TÜKETİM MİKTARI GELİŞMELERİ



## ÜLKEMİZDE KİŞİ BAŞINA KIRMIZI ET TÜKETİMİ

Yıl	Nüfus	Toplam üretim (ithalat dâhil, ton)	Kişi başı tüketim (kg)
2015	78.741.053	1.166.836	14,82
2016	79.814.871	1.178.762	14,77
2017	80.810.525	1.145.282	14,17
2018	82.003.882	1.174.448	14,32
2019	83.154.997	1.206.518	14,51



Kaynak: TÜİK



## KIRMIZI ET DIŞ TİCARETİ

Yıl	HS6	HS6 adı	İhracat Miktar, Kg	İthalat Miktar, Kg	İhracat Dolar	İthalat Dolar	
<b>2018</b>	20120	Sığır eti; diğer kemikli parçalar (taze/soğutulmuş)	33.342	41.801.645	379.525	174.550.858	
	20130	Büyükbaş hayvanlarının etleri; kemiksiz (taze/soğutulmuş)	6.749	12.196.347	69.972	77.908.495	
	20220	Sığır eti; diğer kemikli parçalar (dondurulmuş)	18.763	1.754.500	177.711	7.648.333	
	20230	Sığır eti; kemiksiz (dondurulmuş)	50.021	0	433.635	0	
	20410	Kuzu eti; karkas ve yarım karkas (taze/soğutulmuş)	24.259	0	600.728	0	
	20422	Koyun eti; kemikli (taze/soğutulmuş)	29	0	473	0	
	20430	Kuzuların karkas ve yarı karkasları (dondurulmuş)	1.023	0	10.262	0	
	20442	Koyun eti; kemikli (dondurulmuş)	21.272	0	533.422	0	
	20443	Koyun eti; kemiksiz (dondurulmuş)	1.479	0	20.856	0	
		<b>Yıl toplamı:</b>		<b>156.937</b>	<b>55.752.492</b>	<b>2.226.584</b>	<b>260.107.686</b>
Yıl	HS6	HS6 adı	İhracat Miktar, Kg	İthalat Miktar, Kg	İhracat Dolar	İthalat Dolar	
<b>2019</b>	20120	Sığır eti; diğer kemikli parçalar (taze/soğutulmuş)	28.346	852.370	292.893	3.656.608	
	20130	Büyükbaş hayvanlarının etleri; kemiksiz (taze/soğutulmuş)	32.669	3.418.410	339.663	18.560.995	
	20210	Büyükbaş hayvanlarının etleri; karkas, yarım karkas (dondurulmuş)	20.702	0	103.725	0	
	20220	Sığır eti; diğer kemikli parçalar (dondurulmuş)	38.008	5.324	304.657	33.690	
	20230	Sığır eti; kemiksiz (dondurulmuş)	49.281	769.897	504.370	4.382.582	
	20410	Kuzu eti; karkas ve yarım karkas (taze/soğutulmuş)	37.270	0	602.820	0	
	20421	Koyun eti; karkas ve yarı karkasları (taze/soğutulmuş)	835	835	8.751	9.904	
	20422	Koyun eti; kemikli (taze/soğutulmuş)	3.370	1.577	44.210	21.206	
	20423	Koyun eti; kemiksiz (taze/soğutulmuş)	1.741	550	27.114	10.421	
	20430	Kuzuların karkas ve yarı karkasları (dondurulmuş)	2.385	0	36.138	0	
	20442	Koyun eti; kemikli (dondurulmuş)	13.254	0	238.695	0	
	20443	Koyun eti; kemiksiz (dondurulmuş)	13.631	0	46.711	0	
		<b>Yıl toplamı:</b>		<b>241.492</b>	<b>5.048.963</b>	<b>2.549.747</b>	<b>26.675.406</b>
	Yıl	HS6	HS6 adı	İhracat Miktar, Kg	İthalat Miktar, Kg	İhracat Dolar	İthalat Dolar
<b>2020</b>	20110	Büyükbaş hayvanlarının etleri; karkas, yarım karkas (taze/soğutulmuş)	435.813	47.976	1.757.748	207.553	
	20120	Sığır eti; diğer kemikli parçalar (taze/soğutulmuş)	19.772	0	181.172	0	
	20130	Büyükbaş hayvanlarının etleri; kemiksiz (taze/soğutulmuş)	11.678	4.532.464	116.517	26.509.389	
	20220	Sığır eti; diğer kemikli parçalar (dondurulmuş)	6.189	0	62.897	0	
	20230	Sığır eti; kemiksiz (dondurulmuş)	27.989	0	303.128	0	
	20410	Kuzu eti; karkas ve yarım karkas (taze/soğutulmuş)	12.422	0	218.615	0	
	20421	Koyun eti; karkas ve yarı karkasları (taze/soğutulmuş)	308	0	2.195	0	
	20422	Koyun eti; kemikli (taze/soğutulmuş)	3.216	0	34.037	0	
	20423	Koyun eti; kemiksiz (taze/soğutulmuş)	427	0	7.224	0	
	20430	Kuzuların karkas ve yarı karkasları (dondurulmuş)	2.702	0	35.631	0	



Yıl	HS6	HS6 adı	İhracat Miktar, Kg	İthalat Miktar, Kg	İhracat Dolar	İthalat Dolar
	20442	Koyun eti; kemikli (dondurulmuş)	9.042	0	145.367	0
	20443	Koyun eti; kemiksiz (dondurulmuş)	3.088	0	3.973	0
	<b>Yıl toplamı:</b>		<b>532.646</b>	<b>4.580.440</b>	<b>2.868.504</b>	<b>26.716.942</b>
<b>2021 (7 ay)</b>	20110	Büyükbaş hayvanlarının karkas ve yarım karkasları; taze veya soğutulmuş	379.231	1	1.680.847	12
	20120	Büyükbaş hayvanlarının kemikli etleri (karkas ve yarım karkaslar HARIÇ); taze veya soğutulmuş	13.492	0	116.037	0
	20130	Büyükbaş hayvanlarının kemiksiz etleri; taze veya soğutulmuş	4.406	0	40.676	0
	20210	Büyükbaş hayvanlarının karkas ve yarım karkasları; dondurulmuş	47.720	0	212.849	0
	20220	Büyükbaş hayvanlarının kemikli etleri (karkas ve yarım karkaslar HARIÇ); dondurulmuş	4.623	0	69.786	0
	20230	Büyükbaş hayvanlarının kemiksiz etleri; dondurulmuş	202.492	5	455.562	2
	20410	Kuzuların karkas ve yarım karkasları; taze veya soğutulmuş	7.065	0	126.021	0
	20422	Koyunların kemikli diğer etleri; taze veya soğutulmuş	3.382	0	33.382	0
	20423	Koyunların kemiksiz etleri; taze veya soğutulmuş	855	0	4.730	0
	20430	Kuzuların karkasları ve yarım karkasları; dondurulmuş	1.525	0	14.448	0
	20442	Koyunların kemikli diğer etleri; dondurulmuş	2.087	0	16.175	0
	20443	Koyun ve kuzuların kemiksiz etleri; dondurulmuş	1.638	0	17.287	0
	20450	Keçi eti (taze, soğutulmuş veya dondurulmuş)	182	0	1.071	0
	<b>Yıl toplamı:</b>		<b>668.698</b>	<b>6</b>	<b>2.788.871</b>	<b>14</b>

## ET ÜRÜNLERİ DIŞ TİCARETİ

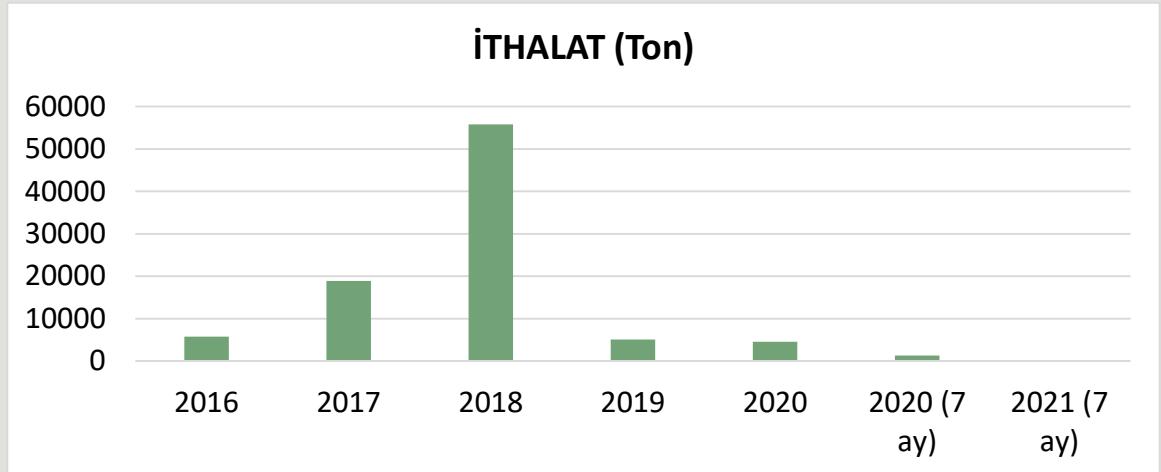
Yıl	HS6	HS6 adı	İhracat Miktar, Kg	İthalat Miktar, Kg	İhracat Dolar	İthalat Dolar
<b>2018</b>	160100	Etten, sakatattan/kandan yapılmış sosisler vb. ürünler	14.617.004	77.188	19.303.815	192.325
	160210	Hazırlanmış/konserve edilmiş et, sakatat/kan; homojenize	19.138	0	60.675	0
	160220	Hayvanların karaciğerlerinden konserveler	789	0	2.187	0
	160250	Siğir cinsi hayvanlardan hazırlanmış madde ve konserveler	1.439.139	2.052	9.120.394	18.166
	160290	Diğer hayvanlardan hazırlanmış madde ve konserveler	91.325	0	147.034	0
	<b>Yıl toplamı:</b>		<b>16.167.395</b>	<b>79.240</b>	<b>28.634.105</b>	<b>210.491</b>
<b>2019</b>	160100	Etten, sakatattan/kandan yapılmış sosisler vb. ürünler	16.921.284	39.547	21.948.660	81.724
	160210	Hazırlanmış/konserve edilmiş et, sakatat/kan; homojenize	5.303	0	43.764	0
	160220	Hayvanların karaciğerlerinden konserveler	505	1.251	1.065	3.164
	160250	Siğir cinsi hayvanlardan hazırlanmış madde ve konserveler	3.011.594	2	10.225.126	181



	160290	Diğer hayvanlardan hazırlanmış madde ve konserveler	326.917	0	813.751	0
	<b>Yıl toplamı:</b>		<b>20.265.603</b>	<b>40.800</b>	<b>33.032.366</b>	<b>85.069</b>
<b>2020</b>	160100	Etten, sakatattan/kandan yapılmış sosisler vb. ürünler	21.109.409	87.737	25.366.054	199.542
	160210	Hazırlanmış/konserve edilmiş et, sakatat/kan; homojenize	234	0	1.247	0
	160220	Hayvanların karaciğerlerinden konserveler	279	0	2.231	0
	160250	Siğır cinsi hayvanlardan hazırlanmış madde ve konserveler	1.967.129	2.860	6.013.177	3.634
	160290	Diğer hayvanlardan hazırlanmış madde ve konserveler	193.919	0	454.739	0
	<b>Yıl toplamı:</b>		<b>23.270.970</b>	<b>90.597</b>	<b>31.837.448</b>	<b>203.176</b>
<b>2021 (7 ay)</b>	160100	Etten, sakatattan veya kandan yapılmış sosisler ve benzeri ürünler ve esaslı bu ürünler olan gıda müstahzarları	14.264.867	61.935	17.620.497	90.478
	160210	Hazırlanmış veya konserve edilmiş homojenize et, sakatat veya kan (sosisler ve benzerleri HARIÇ)	0	8	0	13
	160220	Hayvanların karaciğerlerinden hazırlanmış veya konserve edilmiş ürünler (homojenize ürünler, sosisler vb. HARIÇ)	3.964	6	13.405	12
	160250	Siğır cinsi hayvanlardan hazırlanmış veya konserve edilmiş et, sakatat	1.188.664	56	4.179.279	80
	160290	Diğer hayvanların et ve sakatatından hazırlanmış veya konserve edilmiş müstahzarlar (kan müstahzarları DAHİL)	71.547	15	274.920	25
	<b>Yıl toplamı:</b>		<b>15.529.042</b>	<b>62.020</b>	<b>22.088.101</b>	<b>90.608</b>

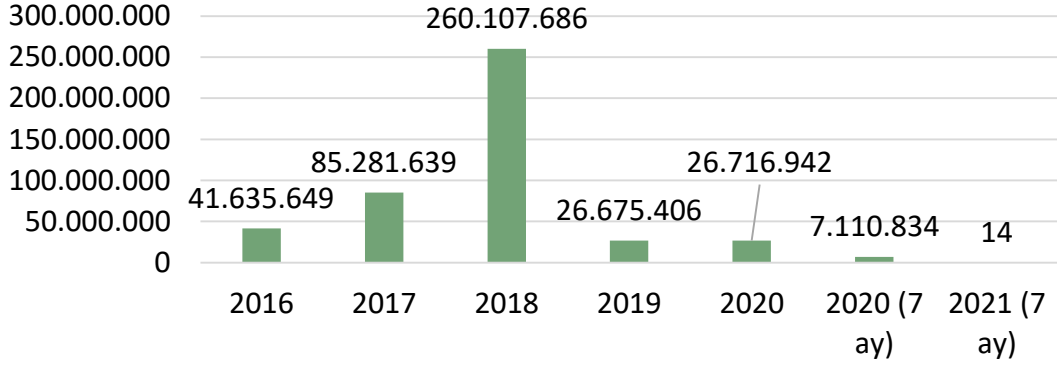
2021 yılı verileri geçicidir.

## KIRMIZI ET DIŞ TİCARETİ

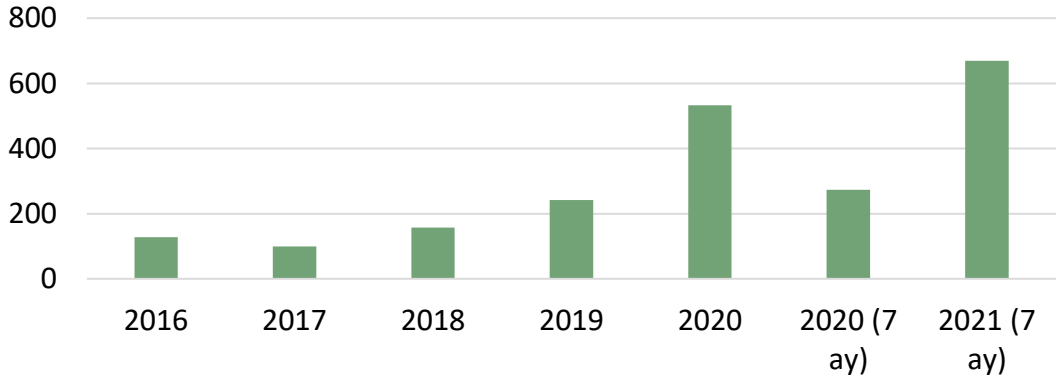




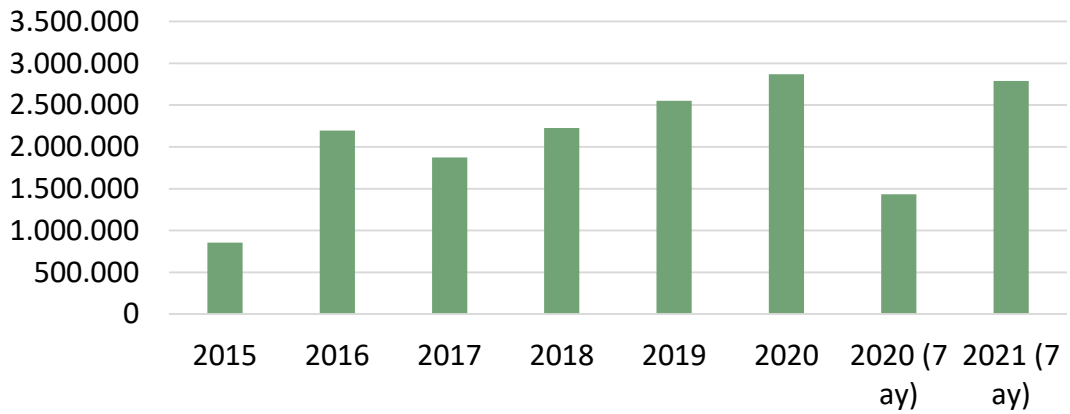
### İTHALAT (Dolar)



### İHRACAT (Ton)

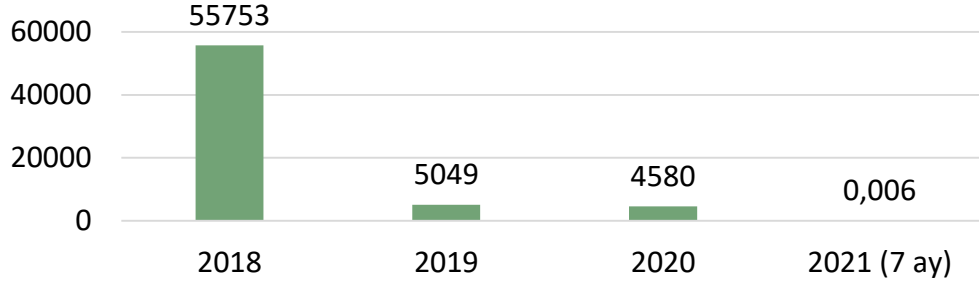


### İHRACAT (Dolar)





### 2018 - 2019 - 2020 - 2021 KIRMIZI ET İTHALATI (Ton)



Kaynak: TÜİK

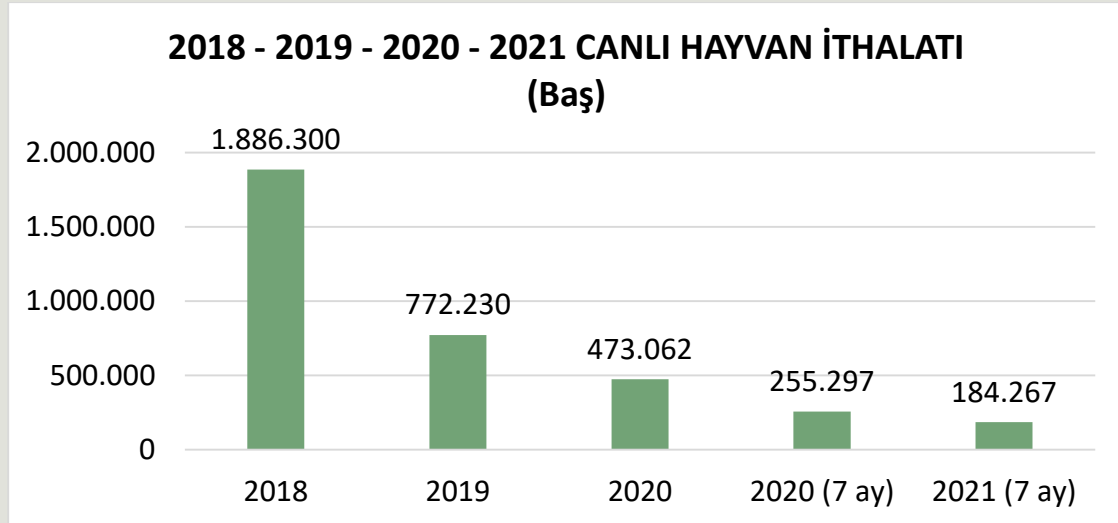
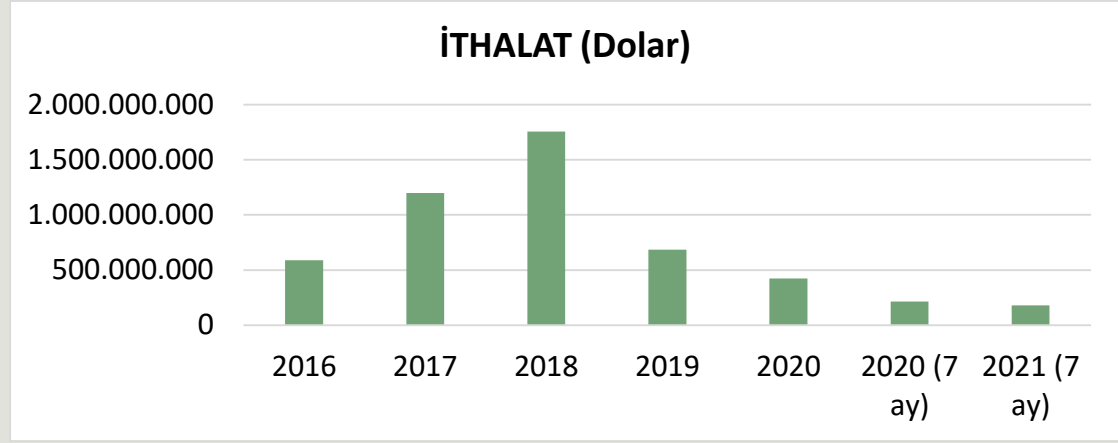
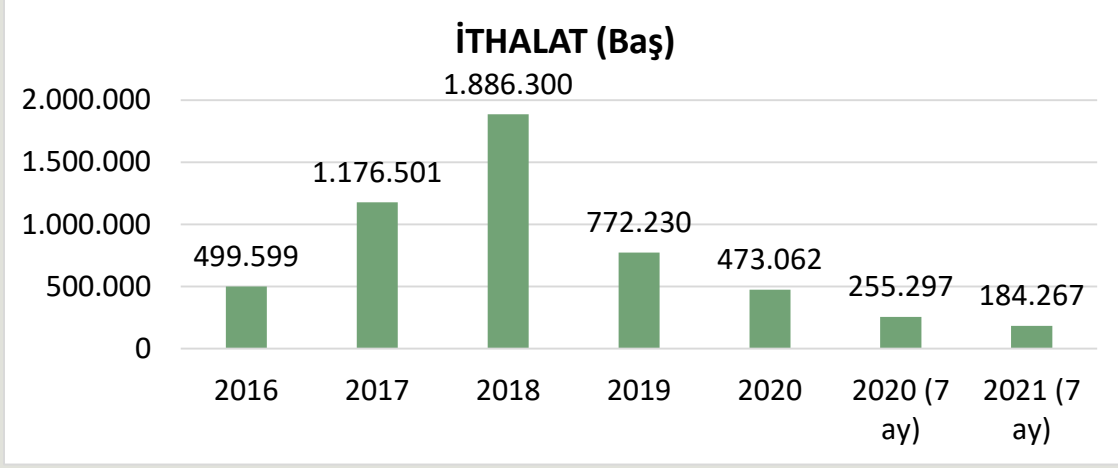
### CANLI HAYVAN DIŞ TİCARETİ

HS8	HS8 adı	İhracat (Baş)	İhracat (Dolar)	İthalat (Baş)	İthalat (Dolar)	
<b>2018</b>						
1022110	Düveler (doğurmamış dişi sığırlar); damızlık			42.730	119.989.661	
1022190	Diğer sığırlar (düve veya inek hariç); damızlık			73.351	105.934.295	
1022905	Canlı sığırlar; Bibos veya Poephagus alt cinsine ait; damızlık olanlar HARIÇ			2	1.078	
1022910	Sığırlar; damızlık olmayan, ağırlık <= 80kg			1	200	
1022929	Sığırlar; damızlık veya kasaplık olmayan, 80 kg < ağırlık <= 160 kg			191	88.498	
1022949	Sığırlar; damızlık veya kasaplık olmayan, 160 kg < ağırlık <= 300 kg			1.165.951	1.181.649.276	
1022951	Düveler (doğurmamış dişi sığırlar); kasaplık, ağırlık > 400 kg			1.913	3.456.157	
1022951	Düveler (doğurmamış dişi sığırlar); kasaplık, 300kg < ağırlık <= 400 kg			7	25.754	
1022991	Erkek danalar; kasaplık, ağırlık > 300 kg	350	477.804	130.984	227.979.067	
1022999	Diğer sığırlar; damızlık veya kasaplık olmayan, ağırlık > 300 kg			45.575	52.965.495	
1023100	Bufalo; damızlık			88	257.529	
	1041010	Koç ve koyun; damızlık		185.610	28.504.822	
	1041030	Kuzu (1 yaşında/daha küçük); damızlık olmayan		239.897	34.033.700	
	1041080	Koyun; damızlık olmayan	16.130	2.682.521		
	1042010	Teke ve keçi; damızlık	69	8.021		
	1042090	Keçi; diğer (damızlık olmayan)	108	11.207		
	<b>Yıl toplamı:</b>	<b>16.657</b>	<b>3.179.553</b>	<b>1.886.300</b>	<b>1.754.885.532</b>	
<b>Yıl</b>		<b>İhracat (Baş)</b>	<b>İhracat (Dolar)</b>	<b>İthalat (Baş)</b>	<b>İthalat (Dolar)</b>	
<b>2019</b>						
	1022110	Düveler (doğurmamış dişi sığırlar); damızlık	325	446.641	4.885	12.245.676
	1022190	Diğer sığırlar (düve veya inek dışındaki); damızlık	0	0	12.709	18.139.258
	1022929	Sığırlar; damızlık veya kasaplık olmayan, 80 kg < ağırlık <= 160 kg	0	0	1.496	864.765
	1022941	Sığırlar; kasaplık, 160 kg < ağırlık <= 300 kg	401	293.503	0	0



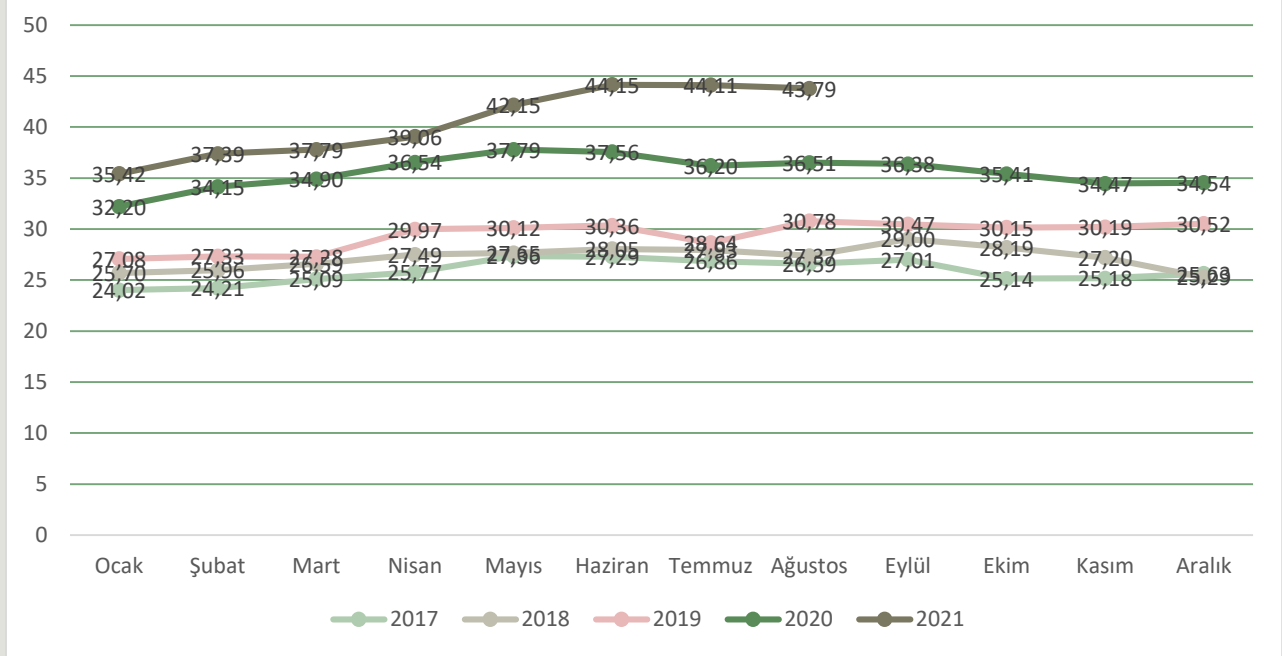
**SETBİR**

	1022949	Sığırlar; damızlık veya kasaplık olmayan, 160 kg < ağırlık <= 300 kg	0	0	601.443	555.690.922
	1022959	Düveler (doğurmamış dişi sığırlar); damızlık veya kasaplık olmayan, ağırlık > 300 kg	75	78.735	1.739	1.816.534
	1022991	Erkek danalar; kasaplık, ağırlık > 400 kg	1.215	2.714.945	6.863	12.719.999
	1022999	Diğer sığırlar; damızlık veya kasaplık olmayan, ağırlık > 300 kg	0	0	59.941	70.864.064
	1041010	Koç ve koyun; damızlık	2.691	464.484	82.213	13.524.570
	1041030	Kuzu (1 yaşında/daha küçük); damızlık olmayan	30.065	3.813.328	0	0
	1041080	Koyun; damızlık olmayan	133.089	24.322.774	0	0
	1042010	Teke ve keçi; damızlık	1.037	331.900	941	161.623
	1042090	Oğlak; damızlık olmayan	205	16.400	0	0
	<b>Yıl toplamı:</b>		<b>169.103</b>	<b>32.482.710</b>	<b>772.230</b>	<b>686.027.411</b>
<b>Yıl</b>			<b>İhracat (Baş)</b>	<b>İhracat (Dolar)</b>	<b>İthalat (Baş)</b>	<b>İthalat (Dolar)</b>
<b>2020</b>	1022110	Düveler (doğurmamış dişi sığırlar); damızlık	193	400.003	11.479	27.235.568
	1022130	İnekler; damızlık	1.278	4.089.600		0
	1022190	Diğer sığırlar (düve veya inek hariç); damızlık	10	32.000	5.296	7.441.052
	1022929	Sığırlar; damızlık veya kasaplık olmayan, 80 kg < ağırlık <= 160 kg	0	0	986	681.388
	1022949	Sığırlar; damızlık veya kasaplık olmayan, 160 kg < ağırlık <= 300 kg	0	0	297.152	274.922.660
	1022959	Düveler (doğurmamış dişi sığırlar); damızlık veya kasaplık olmayan, ağırlık > 300 kg	0	0	442	435.508
	1022999	Diğer sığırlar; damızlık veya kasaplık olmayan, ağırlık > 300 kg	0	0	85.896	99.990.942
	1041010	Koç ve koyun; damızlık	1.619	725.476	71.489	14.003.015
	1041030	Kuzu (1 yaşında/daha küçük); damızlık olmayan	12.110	1.517.394		0
	1041080	Koyun; damızlık olmayan	141.875	26.648.901		0
	1042010	Teke ve keçi; damızlık	132	36.056	322	35.258
	<b>Yıl toplamı:</b>		<b>157.217</b>	<b>33.449.430</b>	<b>473.062</b>	<b>424.745.391</b>
<b>Yıl</b>			<b>İhracat (Baş)</b>	<b>İhracat (Dolar)</b>	<b>İthalat (Baş)</b>	<b>İthalat (Dolar)</b>
<b>2021 (7 ay)</b>	1022110	Düveler (doğurmamış dişi sığırlar); damızlık olanlar	209	407.827	9.865	25.080.961
	1022130	İnekler; damızlık olanlar	289	866.832		0
	1022190	Sığırlar (düveler ve inekler hariç); damızlık olanlar	0	0	3.324	4.811.544
	1022929	Sığırlar; 80 kg < ağırlık <= 160 kg FAKAT damızlıklar ve kesimlik olanlar HARIÇ	0	0	115	67.273
	1022941	Sığırlar; 160 kg < ağırlık <= 300 kg, kesimlik olanlar	1.028	620.705		0
	1022949	Sığırlar; 160 kg < ağırlık <= 300 kg FAKAT damızlıklar ve kesimlik olanlar HARIÇ	0	0	113.237	104.943.357
	1022999	Diğer sığırlar; ağırlık > 300 kg FAKAT damızlıklar ve kesimlik olanlar HARIÇ	0	0	34.832	40.248.779
	1041010	Koyunlar; damızlık olanlar	970	457.181	22.894	5.874.884
	1041030	Kuzular; yaşı <= 1 FAKAT damızlık olanlar HARIÇ	6.189	923.933	0	0
	1041080	Koyunlar; kuzular ve damızlık olanlar HARIÇ	107.738	17.096.569	0	0
	<b>Yıl toplamı:</b>		<b>116.423</b>	<b>20.373.047</b>	<b>184.267</b>	<b>181.026.798</b>



Kaynak: TÜİK

### ÜLKEMİZDE DANA KARKAS FİYATLARI



Kaynak: Ankara Ticaret Borsası Fiyat Tescil Bülteni

### ÜLKEMİZDE 2020 VE 2021 YILLARI AYLIK DANA KARKAS FİYATLARI

DANA KARKAS FİYATLARI (TL/kg)				
	Ulusal Kırmızı Et Konseyi	% Değişim	Ankara Ticaret Borsası	% Değişim
<b>Ağu.20</b>	36,70	0,7	36,51	0,9
<b>Eyl. 20</b>	35,89	-2,2	36,38	-0,4
<b>Eki.20</b>	35,30	-1,6	35,41	-2,7
<b>Kas.20</b>	35,62	0,9	34,47	-2,7
<b>Ara.20</b>	35,70	0,2	34,54	0,2
<b>Oca.21</b>	37,37	4,7	35,42	2,6
<b>Şub.21</b>	39,59	5,9	37,39	5,6
<b>Mar.21</b>	39,74	0,4	39,79	1,1
<b>Nis.21</b>	39,98	0,6	39,06	3,4
<b>May.21</b>	43,31	8,3	42,15	7,9
<b>Haz.21</b>	44,09	1,8	44,15	4,7
<b>Tem.21</b>	44,04	-0,1	44,11	-0,1
<b>Ağu.21</b>	44,48	1,0	43,79	-0,7



## ÜLKEMİZDE ET VE ET ÜRÜNLERİ FİYATLARI (TÜFE)

Yıl	Madde adı	Ocak	Şubat	Mart	Nisan	Mayıs	Haziran	Temmuz	Ağustos	Eylül	Ekim	Kasım	Aralık	Yıllık Ort.
2020	Dana Eti	46,70	47,88	50,23	52,91	53,66	53,18	52,85	52,85	52,11	51,60	51,22	50,99	51,38
2020	Koyun Eti	54,06	56,71	59,75	61,32	61,74	61,44	61,30	61,30	61,31	62,44	63,97	64,16	60,78
2020	Sakatat	41,82	43,62	45,22	46,70	46,81	46,38	47,51	47,51	46,88	48,44	51,65	53,34	47,14
2020	Sucuk	65,29	66,83	67,42	68,84	69,29	69,99	70,63	70,63	71,46	74,06	75,59	76,22	70,51
2020	Sosis	40,07	40,01	39,95	40,58	41,17	41,15	41,29	41,29	41,40	42,67	43,16	44,13	41,41
2020	Salam	35,17	35,48	35,32	35,58	35,91	36,12	35,99	35,99	36,02	37,16	38,30	38,49	36,30
2021	Dana Eti	52,50	54,54	55,25	56,80	59,43	64,36	65,27	65,11					
2021	Koyun Eti	64,58	65,67	66,85	68,48	70,22	71,43	71,78	71,70					
2021	Sakatat	54,78	56,03	56,78	56,77	56,63	58,38	58,45	58,39					
2021	Sucuk	79,38	82,25	82,63	83,83	84,12	92,16	94,80	94,72					
2021	Sosis	46,30	48,10	48,47	48,94	49,50	53,47	55,64	56,64					
2021	Salam	40,82	41,93	42,16	42,77	43,06	46,72	48,20	48,21					

Kaynak: TÜİK

## ÜLKEMİZDE ET VE ET ÜRÜNLERİ FİYATLARI (TÜFE) YILLIK ORTALAMA DEĞİŞİM ORANLARI

TL/KG	2021 Ağustos	2020 Ağustos ayına göre değişim (%)	Bir önceki aya göre değişim (%)
Dana Eti (Kuşbaşı)	65,11	23,20	-0,25
Koyun Eti (Kemikli kol)	71,70	16,97	-0,10
Sakatat (Karaciğer)	58,39	22,89	-0,11
Sucuk	94,72	34,10	-0,09
Sosis	56,64	37,16	1,79
Salam	48,21	33,96	0,02

Tüketici fiyatları indeksinde kapsanan maddelerin fiyatları, tüm vergileri içeren depozito hariç perakende fiyatlardır.



## ÜLKEMİZDE PERAKENDE ET VE ET ÜRÜNLERİ FİYATLARI (TL/kg)

06.09.2021		
ÜRÜN ADI	MİGROS	CARREFOUR
Kıyma	52,95*	61,90/53,90**
Kuşbaşı	63,95	61,90
Biftek	85,95	69,90
D. Sote	82,76	79,90
Pirzola	105,95	106,90
Bonfile	175,95	125,90
Kontrfile	105,95	-
K. Kol	63,95	69,90
K. But	75,95	78,90
K. Pirzola	159,95	137,90

\*Yemeklik et, \*\*%7 – 14 / %14 - 20 yağlı

## DÜNYA KIRMIZI ET ÜRETİM RAKAMLARI

### DÜNYA SIĞIR ETİ VE BUFALO ETİ ÜRETİMİ (BİN TON KARKAS AĞIRLIK EŞDEĞERİ)

	2010	2015	2016	2017	2018	2019	2020
<b>Dünya Üretimi (FAO) (OECD)</b>	66264	66410	67550	68636	69962	70724	71140
<b>GIRA Et Gelişimleri Kitabı Verileri</b>	63093	65135	64989	66435	68968	69254	67834

Kaynak: IMS-GIRA Et Kitabı, 2021

### BAZI BÖLGELERDE SIĞIR ETİ ÜRETİMLERİ (BİN TON KARKAS AĞIRLIK EŞDEĞERİ)

	2010	2015	2016	2017	2018	2019	2020
AB	8034	7657	7881	7880	8002	7901	6918
Kuzey Amerika	15019	13688	14500	15040	15470	15720	15613
Güney Amerika	14858	15343	14678	15360	16672	16179	15652
Asya	11906	13296	13073	13216	13459	13651	13149
Avustralya	2129	2546	2125	2148	2309	2432	2247
Yeni Zelanda	643	691	647	655	672	713	693

Kaynak: IMS-GIRA Et Kitabı, 2021

### DÜNYA KOYUN ETİ ÜRETİMİ (BİN TON KARKAS AĞIRLIK EŞDEĞERİ)

	2010	2015	2016	2017	2018	2019	2020
Dünya Üretimi (FAO)	13241	14564	14698	14941	15059	15186	15429
GIRA Et Gelişimleri Kitabı Verileri	13406	14737	15071	15379	15650	15866	15561

Kaynak: IMS-GIRA Et Kitabı, 2021

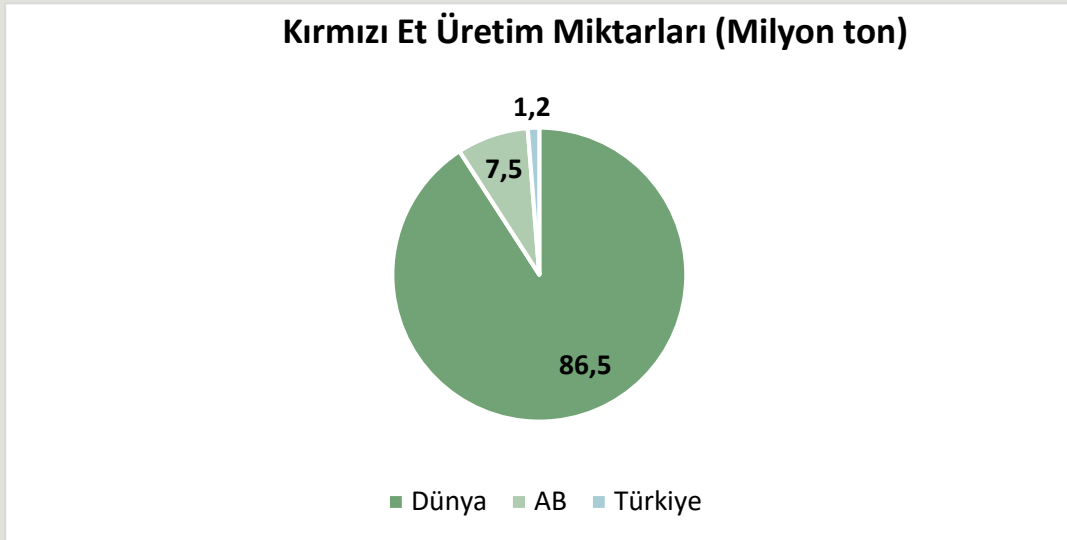


### BAZI BÖLGELERDE KOYUN ETİ ÜRETİMLERİ (BİN TON KARKAS AĞIRLIK EŞDEĞERİ)

	2010	2015	2016	2017	2018	2019	2020
AB	951	917	918	927	929	948	628
Kuzey Amerika	189	184	184	183	188	185	181
Güney Amerika	302	280	273	272	234	237	235
Asya	5998	6693	7060	7228	7450	7643	7805
Avustralya	567	743	706	727	759	752	665
Yeni Zelanda	470	500	452	475	468	449	431

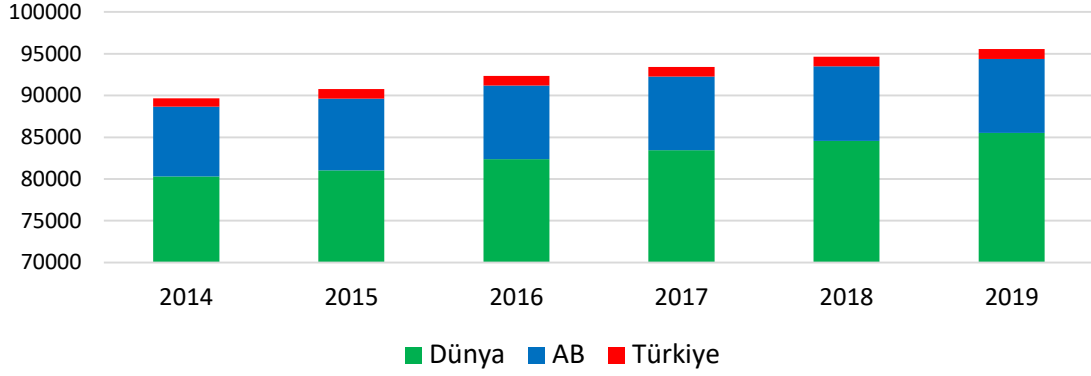
Kaynak: IMS-GIRA Et Kitabı, 2021

### DÜNYADA, AB'DE VE ÜLKEMİZDE KIRMIZI ET ÜRETİM MİKTARI

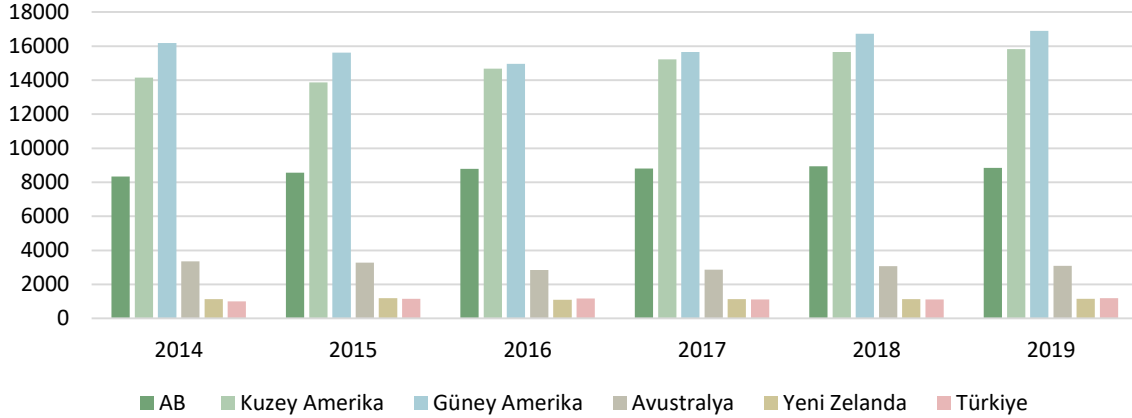


Kaynak: IMS-GIRA Et Kitabı, 2021, TÜİK - 2019

### Kırmızı Et Üretim Miktarları (Bin Ton)



### Bazı Ülkelerin Yıllık Kırmızı Et Üretim Miktarları (Bin Ton)



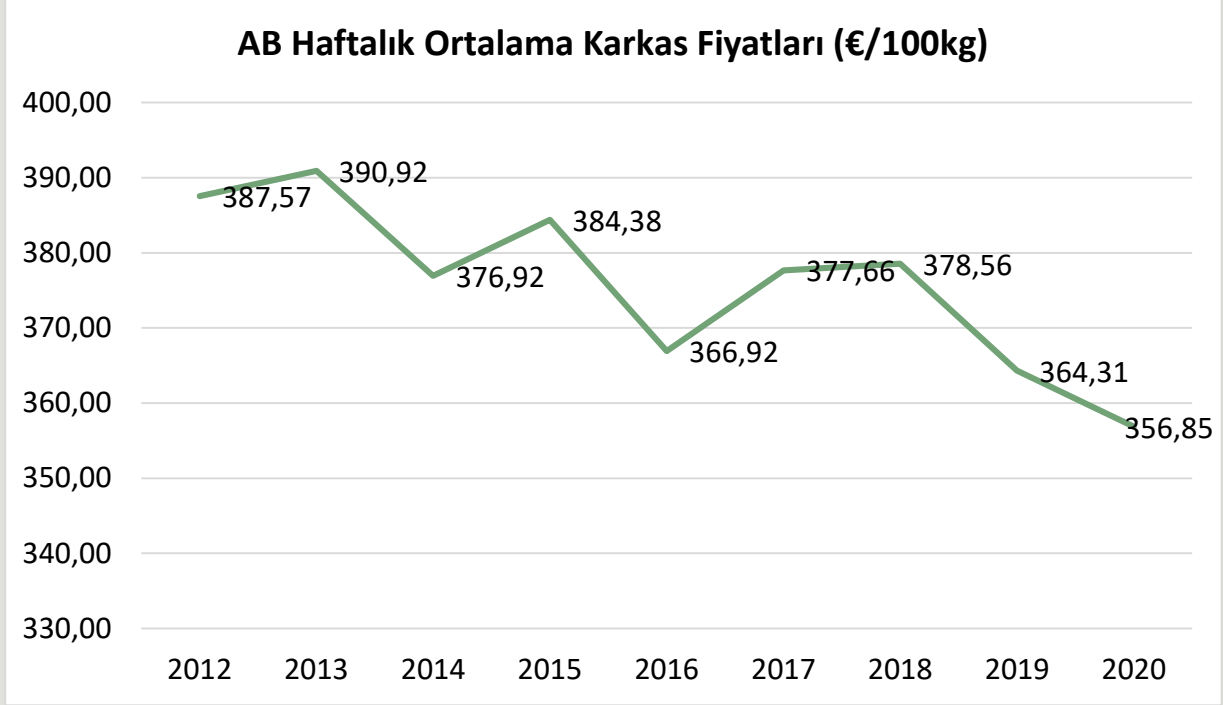
Kaynak: IMS-GIRA Et Kitabı, 2020

FAO verilerine göre 2019 yılında dünyadaki toplam kırmızı et üretimi 85,5 milyon tondur. Toplam kırmızı et üretimi yine aynı yıl AB'de 8,8 milyon ton ve ülkemizde ise 1,2 milyon ton olarak gerçekleşmiştir. Bu veriler değerlendirildiğinde, dünyadaki toplam -domuz hariç- kırmızı et üretiminin %1,4'ü Türkiye'de gerçekleşmektedir. AB'deki üretim ile kıyaslandığında ise bizim üretimimiz, onların üretiminin %13,6'sı seviyesindedir. TÜİK 2020 kırmızı et üretim verilerini açıkladığında bu bölüm güncellenecektir.

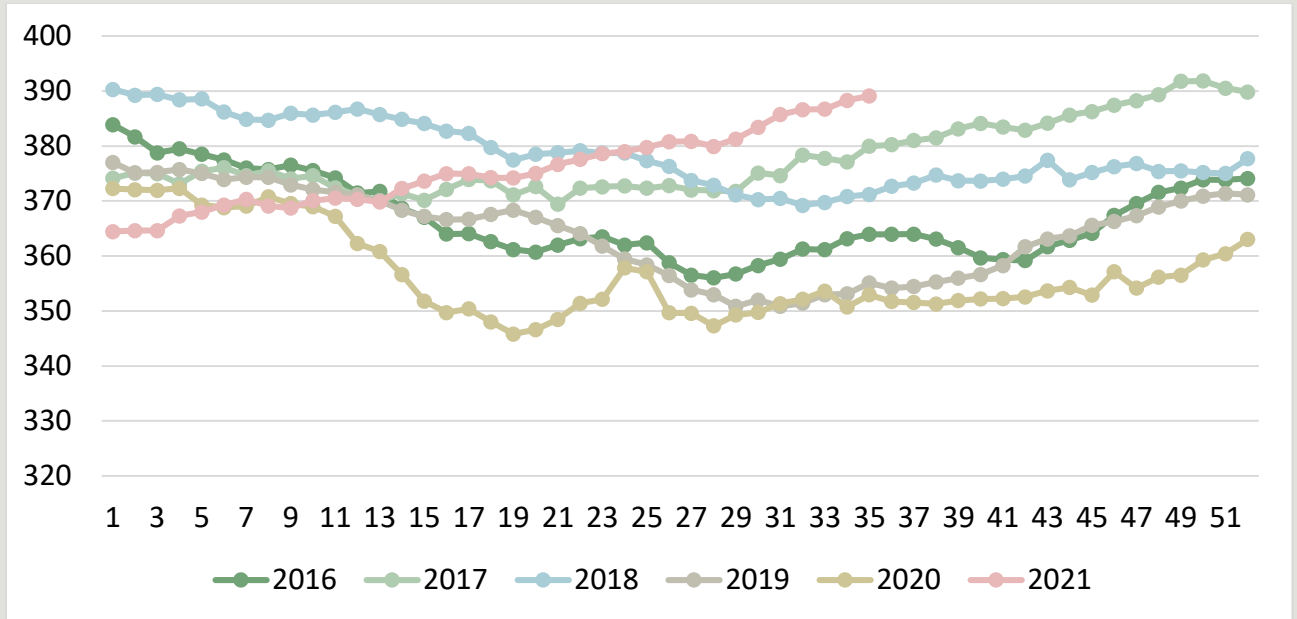




## AVRUPA BİRLİĞİ VERİLERİ



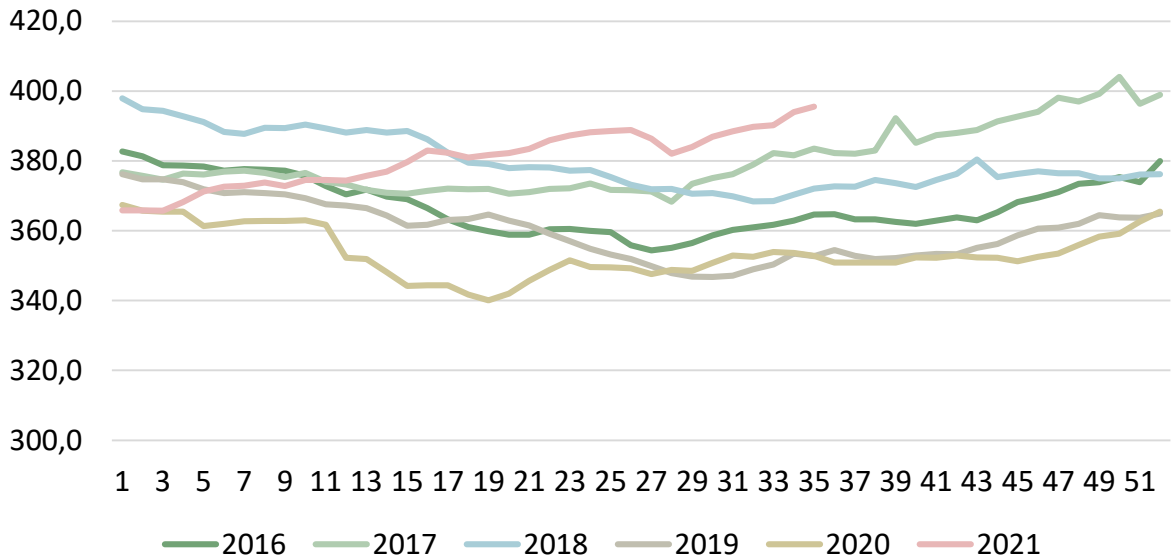
### HAFTALIK AB KARKAS FİYATLARI (EURO/100kg)

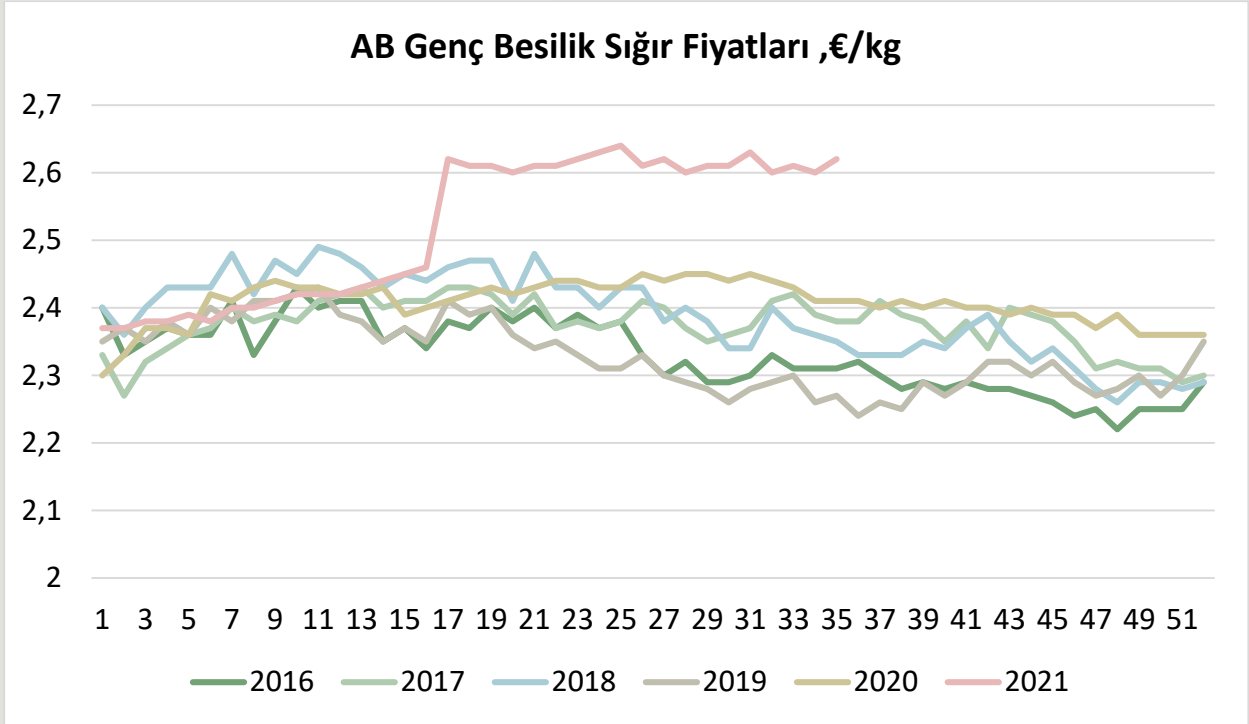


### AB TÜM KATEGORİLERE GLOBAL BAKIŞ



### AB Genç Sığır 12 - 24 Aylık Fiyatları, €/100 kg





Kaynak: AB Komisyonu



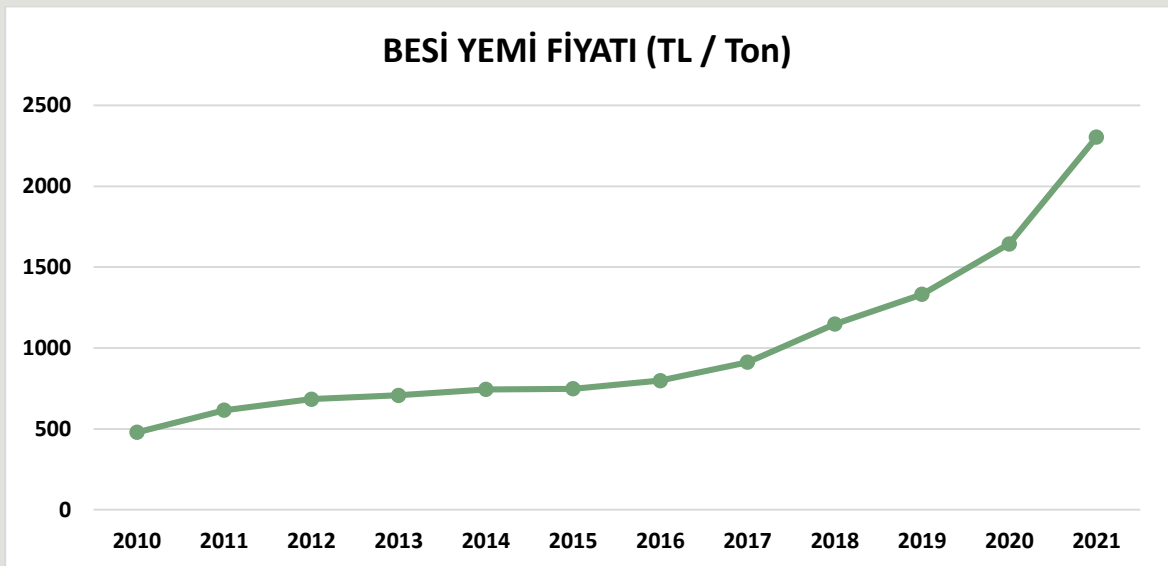
### 3. YEM SEKTÖRÜ

#### BESİ YEMİ FİYATI (TL/ton)

Yıl	Ocak	Şubat	Mart	Nisan	Mayıs	Haziran	Temmuz	Ağustos	Eylül	Ekim	Kasım	Aralık	Yıl Ortalaması
2006	290	295	301	294	308	300	306	306	314	324	340	355	311,08
2007	380	380	385	390	390	400	420	430	450	520	530	530	433,75
2008	540	540	560	565	570	540	540	495	495	495	480	450	522,50
2009	460	450	430	410	410	410	390	380	380	410	440	430	416,67
2010	430	430	450	450	450	440	460	485	510	550	530	560	478,75
2011	580	620	620	620	620	620	620	630	630	615	610	605	615,83
2012	600	620	640	645	660	660	700	720	740	740	740	740	683,75
2013	760	740	720	700	700	700	700	700	700	680	680	710	707,50
2014	730	710	710	745	750	780	820	780	750	730	710	710	743,75
2015	740	760	760	760	780	760	740	740	760	740	720	720	748,33
2016	720	770	750	750	830	830	830	810	790	790	830	880	798,33
2017	930	900	900	900	900	900	900	900	860	900	960	1000	912,50
2018	1000	1040	1080	1120	1170	1140	1085	1250	1300	1170	1160	1260	1148,00
2019	1280	1270	1270	1400	1435	1390	1400	1350	1300	1250	1250	1390	1332,08
2020	1360	1390	1460	1600	1550	1550	1575	1625	1695	1915	2030	1970	1643,33
2021	2050	2025	2100	2255	2480	2600	2440	2480					2303,75

Kaynak: TÜRKİYEM-BİR

#### YILLARA GÖRE ORTALAMA BESİ YEMİ FİYATI DEĞİŞİM GRAFİĞİ



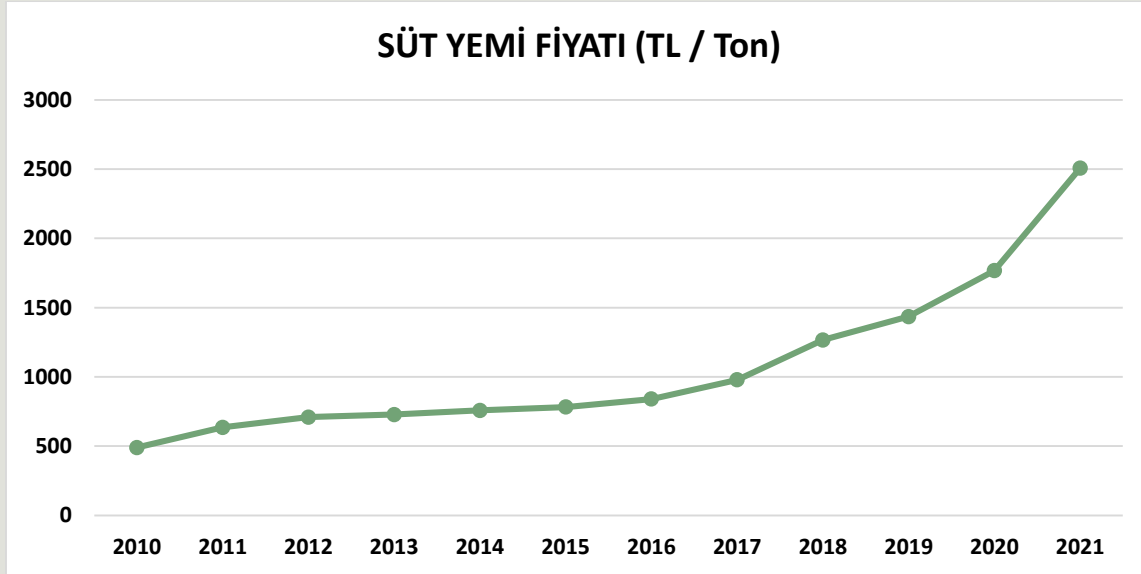


## SÜT YEMİ FİYATI (TL/ton)

Yıl	Ocak	Şubat	Mart	Nisan	Mayıs	Haziran	Temmuz	Ağustos	Eylül	Ekim	Kasım	Aralık	Yıl Ortalaması
2006	305	303	308	309	314	315	319	322	328	341	350	365	323,25
2007	390	390	395	400	400	410	430	440	460	530	540	540	443,75
2008	550	550	570	580	590	560	560	500	500	500	485	460	533,75
2009	470	460	440	420	420	420	400	390	390	420	450	440	426,67
2010	440	440	460	460	460	450	470	495	520	560	540	580	489,58
2011	600	640	640	640	640	640	640	650	650	635	630	620	635,42
2012	610	640	660	665	680	680	720	740	780	780	780	780	709,58
2013	790	770	750	720	720	720	720	720	720	690	690	720	727,50
2014	740	720	720	750	760	790	830	800	770	750	730	730	757,50
2015	760	780	780	780	800	800	780	780	820	780	760	760	781,67
2016	760	810	790	790	870	870	870	850	830	830	880	930	840,00
2017	1000	970	970	970	970	970	970	970	920	960	1020	1060	979,17
2018	1060	1100	1150	1190	1300	1260	1200	1400	1500	1350	1280	1400	1266,00
2019	1410	1400	1400	1485	1515	1470	1500	1450	1400	1350	1350	1490	1435,00
2020	1460	1490	1560	1725	1650	1650	1665	1725	1836	2085	2210	2150	1767,00
2021	2240	2205	2310	2480	2720	2800	2630	2670					2507,00

Kaynak: TÜRKİYEMBİR

## YILLARA GÖRE ORTALAMA SÜT YEMİ FİYATI DEĞİŞİM GRAFİĞİ





## ÜLKEMİZDE YEM HAMMADDE FİYATLARI

HAMMADDELER	26.07.2021		6.08.2021		18.08.2021		26.08.2021		8.09.2021	
	TL	₺	TL	₺	TL	₺	TL	₺	TL	₺
MISIR	2.380	279	2.300	269	2.370	279	2.550	304	2.540	306
ARPA	2.330	273	2.300	269	2.450	289	2.500	298	2.500	301
FULL FAT SOYA	5.417	635	5.423	635	5.512	650	5.286	630	5.152	620
SOYA KÜSPESİ	4.606	540	4.526	530	4.664	550	4.447	530	4.280	515
KANOLA KÜSPESİ	2.750	322	2.750	322	2.950	348	3.020	360	2.992	360
BUĞDAY KEPEĞİ	2.431	285	2.434	285	2.417	285	2.517	300	2.368	285
MISIR KEPEĞİ	1.700	199	1.850	217	2.100	248	2.300	274	2.220	267
RAZMOL	2.431	285	2.434	285	2.417	285	2.517	300	2.368	285
KIRIK BUĞDAY	1.850	217	1.950	228	2.200	259	2.450	292	2.300	277
YEMLİK BUĞDAY	2.400	281	2.300	269	2.450	289	2.550	304	2.550	307
HAM YAĞ	10.663	1.250	10.077	1.180	9.752	1.150	9.649	1.150	9.557	1.150
ATK (28 PROTEİN)	2.150	252	2.100	246	2.150	254	2.350	280	2.200	265
ATK (36 PROTEİN)	2.858	335	2.750	322	3.180	375	3.104	370	2.992	360
PTK (26 – 27 PR)	2.800	328	2.900	340	2.950	348	2.850	340	2.850	343
MELAS	1.500	176	1.500	176	1.500	177	1.650	197	1.413	170
DDGS	2.730	320	2.647	310	2.883	340	2.853	340	2.784	335
₺ KURU	8,53		8,54		8,48		8,39		8,31	

Kaynak: TÜRKİYEM-BİR

- Fiyatlara nakliye ve KDV dâhil değildir.
- Soya Fasulyesi Fiyatı = Full Fat Soya Fiyatı -25₺
- Kırmızı ile yazılanlar piyasada satış şeklini belirtmekte olup, siyah renkli olanlar dolar kurundan çevrilmiş fiyatlardır.



## ÜLKEMİZDE SÜT/YEM PARİTESİ

Yıl	Ocak	Şubat	Mart	Nisan	Mayıs	Haziran	Temmuz	Ağustos	Eylül	Ekim	Kasım	Aralık
2006	1,452	1,462	1,438	1,398	1,376	1,371	1,379	1,366	1,341	1,364	1,329	1,274
2007	1,249	1,249	1,233	1,218	1,218	1,188	1,256	1,227	1,174	1,245	1,222	1,222
2008	1,200	1,145	1,105	0,974	0,958	1,009	1,134	1,270	1,270	1,250	1,165	1,228
2009	1,064	1,087	1,136	1,190	1,190	1,190	1,475	1,513	1,513	1,567	1,462	1,648
2010	1,932	1,932	1,848	1,598	1,598	1,633	1,564	1,485	1,413	1,313	1,361	1,267
2011	1,225	1,148	1,148	1,000	1,000	1,000	1,000	0,985	1,138	1,260	1,270	1,290
2012	1,311	1,250	1,212	1,203	1,176	1,176	1,111	1,081	1,026	1,154	1,154	1,154
2013	1,139	1,169	1,200	1,250	1,250	1,250	1,250	1,389	1,389	1,449	1,449	1,389
2014	1,351	1,458	1,458	1,400	1,382	1,329	1,386	1,438	1,494	1,533	1,575	1,575
2015	1,513	1,474	1,474	1,474	1,438	1,438	1,474	1,474	1,402	1,474	1,513	1,513
2016	1,513	1,420	1,456	1,456	1,322	1,322	1,322	1,353	1,386	1,386	1,307	1,237
2017	1,210	1,247	1,247	1,247	1,247	1,247	1,247	1,340	1,413	1,458	1,373	1,321
2018	1,321	1,391	1,330	1,286	1,177	1,214	1,275	1,157	1,133	1,259	1,328	1,214
2019	1,206	1,214	1,214	1,145	1,320	1,361	1,333	1,379	1,429	1,481	1,593	1,544
2020	1,575	1,544	1,474	1,333	1,394	1,394	1,381	1,333	1,253	1,103	1,041	1,070
2020*							1,622	1,565	1,471	1,247	1,176	1,209
	1,250	1,270	1,212	1,129	1,066	1,036	1,217	1,199				
2021					1,048	1,018						
					1,029	1,000						
	1,339	1,361	1,299	1,210	1,176	1,143	1,293	1,273				
2021**					1,158	1,125						
					1,140	1,107						

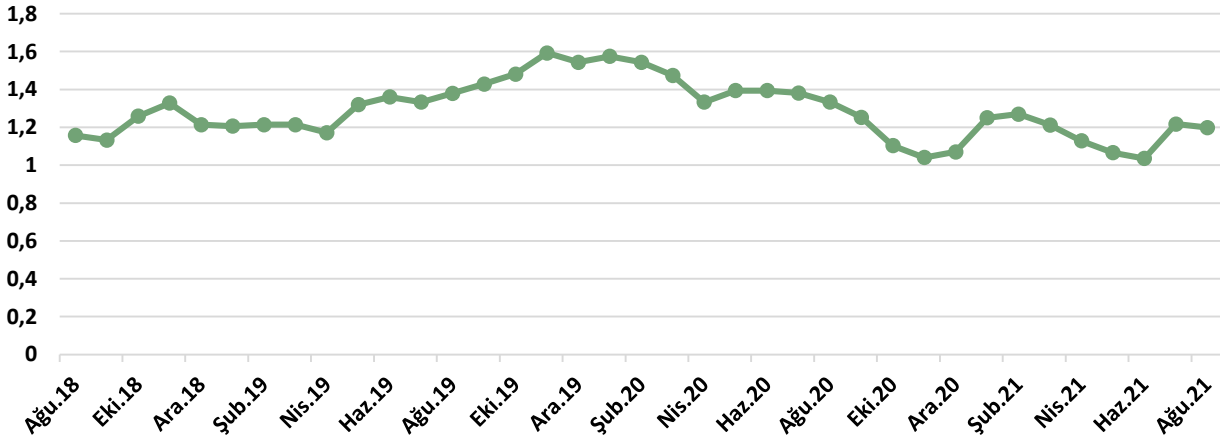
- \*çiğ süt desteklemesi 2020 yılı temmuz, ağustos, eylül ayları için 40 krş., ekim, kasım ve aralık ayları için 30 krş. olarak hesaplanmıştır.
- \*\*2021 yılı ilk 4 ayı için çiğ süt desteklemesi 20 krş. olarak hesaplanmıştır.
- 1 Mayıs 2021 - 30 Haziran 2021 arası çiğ süt kalitesine göre A, B ve C sınıflandırılarak fiyatlandırma uygulanmıştır.
- 1 Temmuz 2021 tarihi itibari ile referans fiyatı: Temmuz-Ağustos-Eylül aylarında %3,5 yağ ve %3,1 protein; Ekim-Kasım-Aralık aylarında %3,6 yağ ve %3,2 protein değerleri baz alınacaktır. Ayrıca yağ ve protein oranlarındaki her bir diziyem (%0,1'lik değişim) için ± 5 Kuruş fark uygulanacaktır.



## ÜLKEMİZDE SÜT/YEM PARİTESİ – YIL ORTALAMASI

Yıl	Yıl Ortalaması
2010	1,579
2011	1,122
2012	1,167
2013	1,298
2014	1,448
2015	1,472
2016	1,373
2017	1,300
2018	1,257
2019	1,352
2020	1,325
2021	1,172

## ÇİĞ SÜT / YEM PARİTESİ



## ÜLKEMİZDE DANA ETİ/YEM PARİTESİ

	ATB KARKAS FİYATLARI (TL/kg)	BESİ YEMİ (TL/kg)	DANA ETİ / YEM PARİTESİ
Ağ.19	30,78	1,35	22,80
Eyl.19	30,47	1,30	23,44
Eki.19	30,15	1,25	24,12
Kas.19	30,19	1,25	24,15

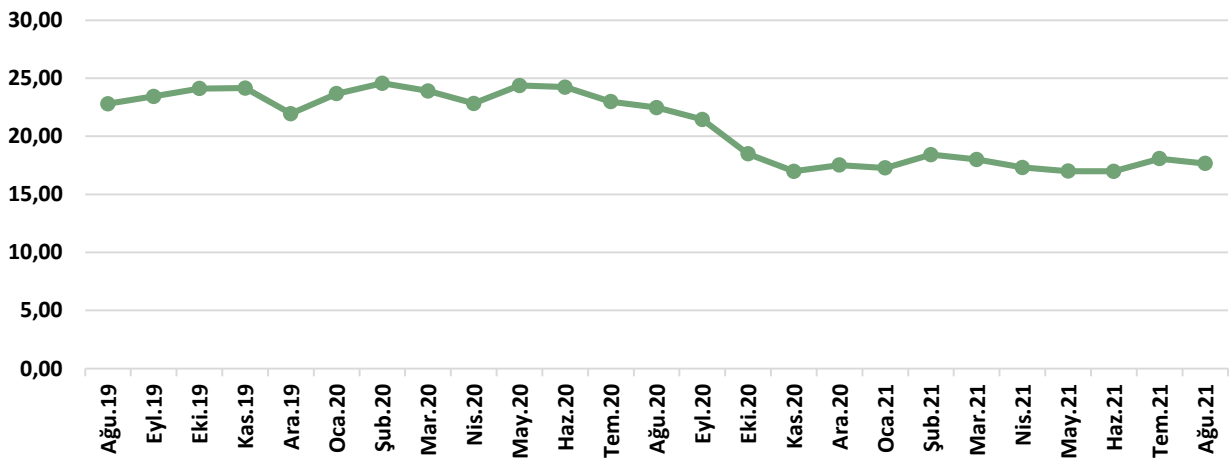




**SETBİR**

Ara.19	30,52	1,39	21,96
Oca.20	32,20	1,36	23,68
Şub.20	34,15	1,39	24,57
Mar.20	34,90	1,46	23,90
Nis.20	36,54	1,60	22,84
May.20	37,79	1,55	24,38
Haz.20	37,56	1,55	24,23
Tem.20	36,20	1,575	22,98
Ağu.20	36,51	1,625	22,47
Eyl.20	36,38	1,695	21,46
Eki.20	35,41	1,915	18,49
Kas.20	34,47	2,030	16,98
Ara.20	34,54	1,970	17,53
Oca.21	35,42	2,050	17,28
Şub.21	37,39	2,025	18,42
Mar.21	37,79	2,100	18,00
Nis.21	39,06	2,255	17,32
May.21	42,15	2,480	17,00
Haz.21	44,15	2,600	16,98
Tem.21	44,11	2,440	18,08
Ağu.21	43,79	2,480	17,66

### DANA ETİ / YEM PARİTESİ





### YILLIK ORTALAMA DANA ETİ / YEM PARİTESİ

YIL	YILLIK ORTALAMA
2014	24,76
2015	30,39
2016	30,87
2017	28,38
2018	23,81
2019	22,11
2020	21,96
2021	17,59

### AVRUPA YEM HAMMADDE FİYATLARI MISIR FİYATLARI (EURO/TON)

ÜLKELER	2.09.2021	26.08.2021	19.08.2021	12.08.2021	5.08.2021
BELÇİKA- Brüksel (DEPPROD)					
BULGARİSTAN- Pleven (DEPPROD)			207	207	207
ÇEK CUMHURİYETİ- Brno (DELPROCSEX)					
ALMANYA- Hamburg (DEPSILO)					
YUNANISTAN- Serres (FGATE)					
İSPANYA- Leon (DEPSILO)	273	270	263	263	262
FRANSA- Bordeaux (DELPORT)					279
HIRVATISTAN- Zagreb (DEPSILO)	224	219	225	224	217
İTALYA- Bologna (DELFIRST)	265				266
MACARİSTAN- Budapeşte (DELPORTGEX)					
HOLLANDA- Rotterdam (CIF)	251	290	290	280	280
AVUSTURYA- Viyana (DEPSILO)			235	234	235
POLONYA- Slaski (DELFIRST)					
POLONYA- Zachodni (DELFIRST)					
PORTEKİZ- Lizbon (DEPPORT)	266	260	260		260
ROMANYA- Constanta (FOB)		247	247		254
ROMANYA- Oltenia (DEPSILO)	175	158	144	147	
SLOVENYA- Ljubljana (DELFIRST)	220	206	245	247	175
SLOVAKYA- Bratislava (DEPPROD)					
TÜRKİYE	259	259	238	229	236



### YEMLİK BUĞDAY FİYATLARI (EURO/TON)

ÜLKELER	2.09.2021	26.08.2021	19.08.2021	12.08.2021	5.08.2021
BELÇİKA- Antwerpen (DEPPROD)					
BULGARİSTAN- Dobrich (DEPPROD)	205	199	184	179	169
ÇEK CUMHURİYETİ- Prag (DELFIRST)	199	179	169		
ALMANYA- Hamburg (DEPSILO)	246	242	225	220	209
FRANSA- Eure-et-Loir (DEPSILO)					
İRLANDA- Dublin (DELFIRST)	247	245	235	235	255
LETONYA- Jelgava (DELFIRST)					
LİTVANYA- Vilnius (DELFIRST)	176	177	178	169	163
MACARİSTAN- Budapeşte (DELPORTGEX)	219	218	215	202	
HOLLANDA- Rotterdam (CIF)	245	242	242	229	230
AVUSTURYA- Wels (DEPSILO)	218		195		
AVUSTURYA- Viyana (DEPSILO)				197	200
POLONYA- Kujawsko-Mazurski (DELFIRST)					
POLONYA- Slaski (DELFIRST)					
POLONYA- Zachodni (DELFIRST)					
PORTEKİZ- Lizbon (DEPPORT)	265	234			234
ROMANYA- Oltenia (DEPSILO)	164	176	180		163
SLOVAKYA- Bratislava (DEPPROD)	167	150	170	162	164
TÜRKİYE	260	259	246	229	238

### YEMLİK ARPA FİYATLARI (EURO/TON)

ÜLKELER	2.09.2021	26.08.2021	19.08.2021	12.08.2021	5.08.2021
BELÇİKA- Antwerpen (DEPPROD)					
BULGARİSTAN- Burgas (DEPPROD)	194	194	174	174	174
ÇEK CUMHURİYETİ- Prag (DELFIRST)		162			
ALMANYA- Hamburg (DEPSILO)	222	223	209	209	190
YUNANİSTAN- Selanik (FGATE)					
İSPANYA- Valladolid (DEPSILO)	235	234	212	215	205
FRANSA- Rouen (DELPORT)		222	220	208	208
İRLANDA- Dublin (DELFIRST)	235	230	222	222	215
İTALYA- Bologna (DELFIRST)	233				206
KIBRIS- Larnaca (DEPSILO)					
LETONYA- Riga (DELFIRST)					
LİTVANYA- Vilnius (DELFIRST)	182	189	184	175	168
MACARİSTAN- Budapeşte (DELPORTGEX)	189	188	187	173	171
HOLLANDA- Rotterdam (CIF)	233	235	235	221	218



AVUSTURYA- Wels (DEPSILO)	198		180		
AVUSTURYA- Viyana (DEPSILO)			172	170	171
POLONYA- Zachodni (DELFIRST)					
PORTEKİZ- Lizbon (DEPPORT)	240	212	212		212
ROMANYA- Muntenia (DEPSILO)	164	178	177	170	174
SLOVAKYA- Bratislava (DEPPROD)	147	158	147	146	148
FİNLANDİYA- Naantali (DELPORT)	186	172	170	165	160
TÜRKİYE	255	254	246	229	231

### YEMLİK YULAF FİYATLARI (EURO/TON)

ÜLKELER	2.09.2021	26.08.2021	19.08.2021	12.08.2021	5.08.2021
BELÇİKA- Antwerpen (DEPPROD)					
ALMANYA- Hamburg (DEPSILO)					
LİTVANYA- Vilnius (DELFIRST)	131	126	128	121	121
POLONYA- Zachodni (DELFIRST)					
FİNLANDİYA- Seinäjoki (DELFIRST)	158	158	155	150	150

	Fiyat Dönem Etiketleri									
FGATE	Üretici fiyatı									
DEPPROD	Çiftlikten veya üretim alanından çıkış- kamyonunda veya diğer ulaşım araçlarında									
DELFIRST	İlk müşteriye teslimat- silo veya işleme tesisi- kamyonunda veya diğer ulaşım araçlarında									
DEPSILO	Silodan çıkış- depolamadan sonra- kamyonunda veya diğer ulaşım araçlarında									
DELPROC	Bir araçtan sonra işleyiciye teslimat									
DELPORT	Limana teslimat- tren veya kamyon veya mavna ile liman silosuna gönderilen tahıl									
FOB	Güvertede teslim- uluslararası ticaret terimleri- resmi tanım <a href="http://www.iccwbo.org/incoterms/id3040/index.html">http://www.iccwbo.org/incoterms/id3040/index.html</a>									
CIF	Maliyet, sigorta ve nakliye- uluslararası ticaret terimleri- resmi tanım <a href="http://www.iccwbo.org/incoterms/id3040/index.html">http://www.iccwbo.org/incoterms/id3040/index.html</a>									
DEPPORT	Yere (liman) gönderim, yükü boşaltılmış, kamyonun ayrıldığı liman									
-GEX	tahıl değişim kotasyonu									

Tüm fiyatlar KDV hariç toptan satış fiyatlarıdır.



#### 4. 2021 AĞUSTOS AYINDA RESMÎ GAZETE’DE YAYINLANAN MEVZUAT İCMALİ

##### **31 Ağustos 2021 - Çiğ Süt Desteği Ve Süt Piyasasının Düzenlenmesi Uygulama Tebliği (Tebliğ no: 2021/22)’nde Değişiklik Yapılmasına Dair Tebliğ (Tebliğ no: 2021/32)**

27/6/2021 tarihli ve 31524 sayılı Resmî Gazete’de yayımlanan Çiğ Süt Desteği ve Süt Piyasasının Düzenlenmesi Uygulama Tebliği (Tebliğ No: 2021/22)’nin 5 inci maddesinin altıncı fıkrasının (ğ) bendi aşağıdaki şekilde değiştirilmiş ve aynı fıkranın (h) bendi yürürlükten kaldırılmıştır.

“ğ) Sözleşmenin onaylı bir örneği, üretici/yetiştirici örgütü tarafından çiğ süt üretiminin yapıldığı yerdeki Bakanlık il/ilçe müdürlüğüne teslim edilir. Sözleşme bilgileri, Bakanlık il/ilçe müdürlükleri tarafından Bakanlıkça kullanılan süt kayıt sistemine kaydedilir. 1/7/2021 tarihinden itibaren satışı yapılan çiğ sütlere ait fatura/e-Fatura/e-Arşiv Fatura/müstahsil makbuzu/e-Müstahsil Makbuzu ile tedarik sözleşmelerinin BSKS’de ilişkilendirilmesi yapılarak girişi yapılır.”

~~ğ) Sözleşmenin onaylı bir örneği, sözleşmenin imzalandığı tarihten itibaren on iş günü içerisinde üretici/yetiştirici örgütü tarafından çiğ süt üretiminin yapıldığı yerdeki Bakanlık il/ilçe müdürlüğüne teslim edilir. Sözleşme bilgileri, Bakanlık il/ilçe müdürlükleri tarafından yedi iş günü içinde Bakanlıkça kullanılan süt kayıt sistemine kaydedilir.~~

~~h) Bu Tebliğin yayımlandığı tarihten önce yapılmış onaylanan sözleşmeler, bu Tebliğin yayımlandığı tarihten itibaren on iş günü içerisinde üretici/yetiştirici örgütü tarafından çiğ süt üretiminin yapıldığı yerdeki Bakanlık il/ilçe müdürlüğüne teslim edilir. Sözleşme bilgileri, Bakanlık il/ilçe müdürlükleri tarafından yedi iş günü içinde Bakanlıkça kullanılan süt kayıt sistemine kaydedilir.~~

#### 5. EYLÜL AYI SEKTÖREL ETKİNLİK TAKVİMİ

- 1 Eylül 2021 – Ulusal Süt Konseyi 6. Olağan Genel Kurul Toplantısı
- 7 Eylül 2021 – Tarım ve Orman Bakanlığı ve Birleşmiş Milletler iş birliği ile Gıda Sistemleri Zirvesine Yönelik Ulusal Çalıştay, online
- 8 Eylül 2021 – TGK Dondurma Tebliği Toplantısı, online