



SETBİR BÜLTEN / EKİM 2021

İçindekiler

1. Süt Sektörü
2. Kırmızı Et Sektörü
3. Yem Sektörü
4. 2021 Ekim Ayında Resmî Gazetede Yayınlanan Mevzuat İcmali
5. Kasım Ayı Sektörel Etkinlik Takvimi

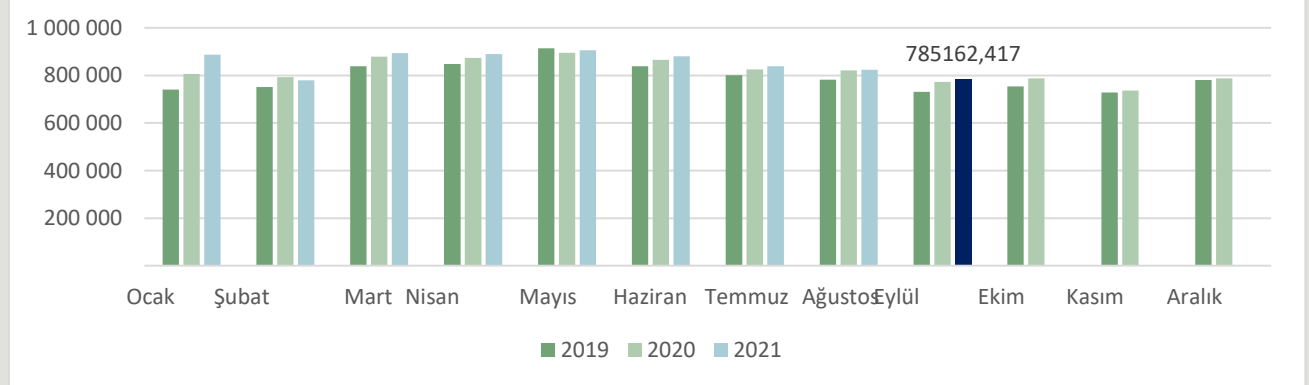


1. SÜT SEKTÖRÜ

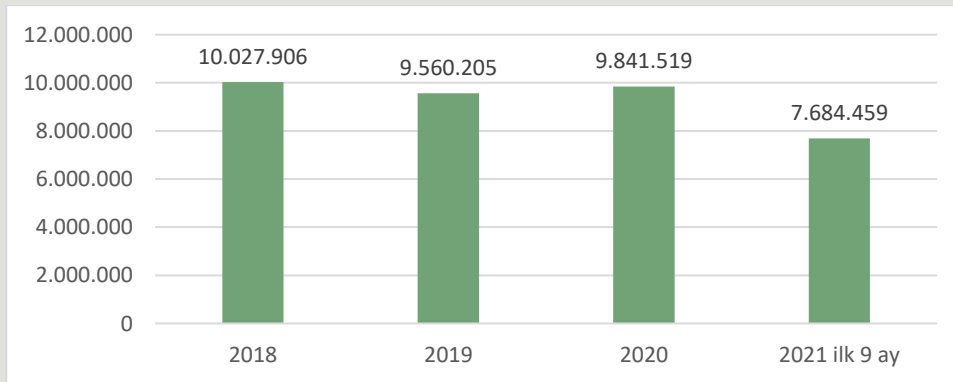
ÜLKEMİZDE YILLARA VE AYLARA GÖRE SANAYİ TARAFINDAN TOPLANAN İNEK SÜTÜ (TON)

Ticari süt işletmelerince Eylül ayında 785 bin 162 ton inek sütü toplanmıştır. Eylül ayında bir önceki yılın aynı ayına göre toplanan inek sütü miktarı %1,6 artmıştır. Ocak-Eylül döneminde ise bir önceki yılın aynı dönemine göre %2,1 artmıştır. Eylül ayında ticari süt işletmeleri tarafından toplanan inek sütü yağ oranı ortalama %3,4, protein oranı ise ortalama %3,2 olarak tespit edilmiştir. Eylül ayında bir önceki yılın aynı ayına göre ticari süt işletmeleri tarafından yapılan içme sütü üretimi %6 azalarak 121 bin 220 ton olarak gerçekleşmiştir. Ocak-Eylül döneminde bir önceki yılın aynı dönemine göre içme sütü üretimi %6,2 azalarak 1 milyon 126 bin 425 ton olarak gerçekleşmiştir. Eylül ayında bir önceki yılın aynı ayına göre ticari süt işletmeleri tarafından yapılan yoğurt üretimi %9,1 azalarak 100 bin 431 ton, Ocak-Eylül döneminde ise bir önceki yılın aynı dönemine göre %1,4 artarak 855 bin 92 ton olarak gerçekleşmiştir. Eylül ayında bir önceki yılın aynı ayına göre, ayran üretimi %28,9, tereyağı üretimi %27,4, yağsız süt tozu üretimi %7,2, artarken, kaymak üretimi %0,7, inek peyniri üretimi %7,5, tam yağlı süt tozu üretimi %9,6, diğer peynirler (koyun, keçi, manda ve karışık sütlerden elde edilen peynir çeşitleri) %30,8, azalmıştır. Ocak-Eylül döneminde bir önceki yılın aynı dönemine göre yağsız süt tozu üretimi %22,5, ayran üretimi %16,9, tam yağlı süt tozu üretimi %12,6, kaymak üretimi %5,5, diğer peynirler (koyun, keçi, manda ve karışık sütlerden elde edilen peynir çeşitleri) %4,6, tereyağı üretimi %1,1 artarken, inek peyniri üretimi %0,02 azalmıştır.

AYLARA GÖRE SANAYİ TARAFINDAN TOPLANAN İNEK SÜTÜ (TON)



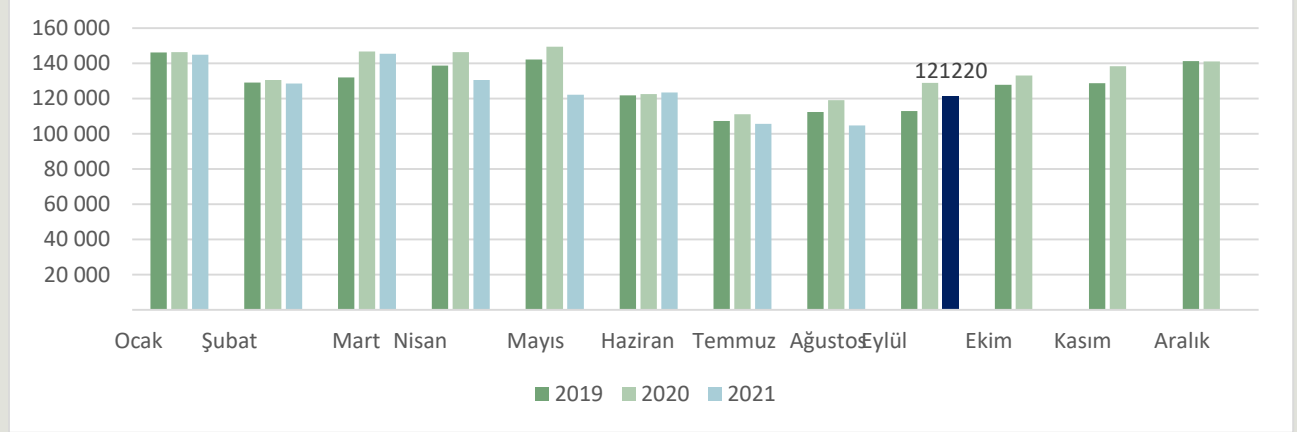
YILLARA GÖRE SANAYİ TARAFINDAN TOPLANAN İNEK SÜTÜ (TON)



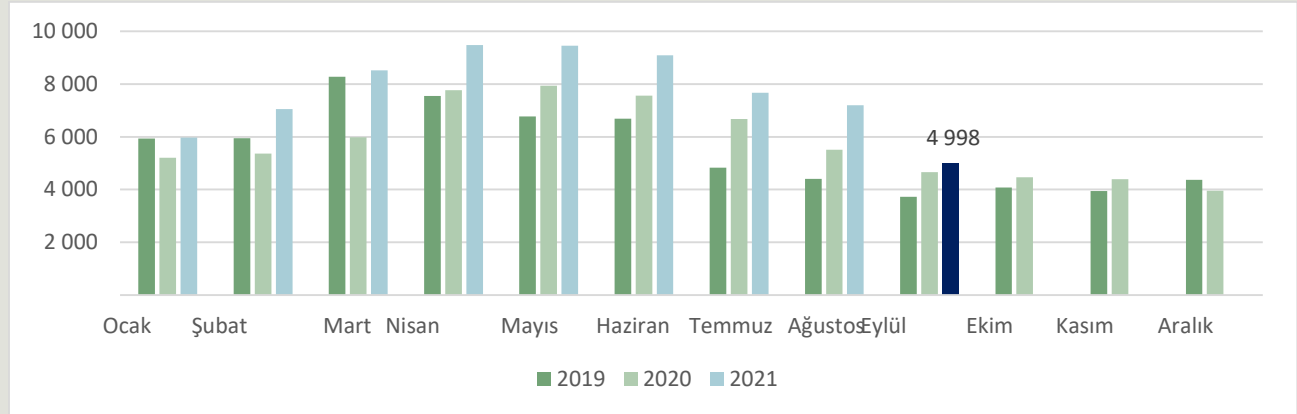
Kaynak: TÜİK

SÜT ÜRÜNLERİ ÜRETİMİ

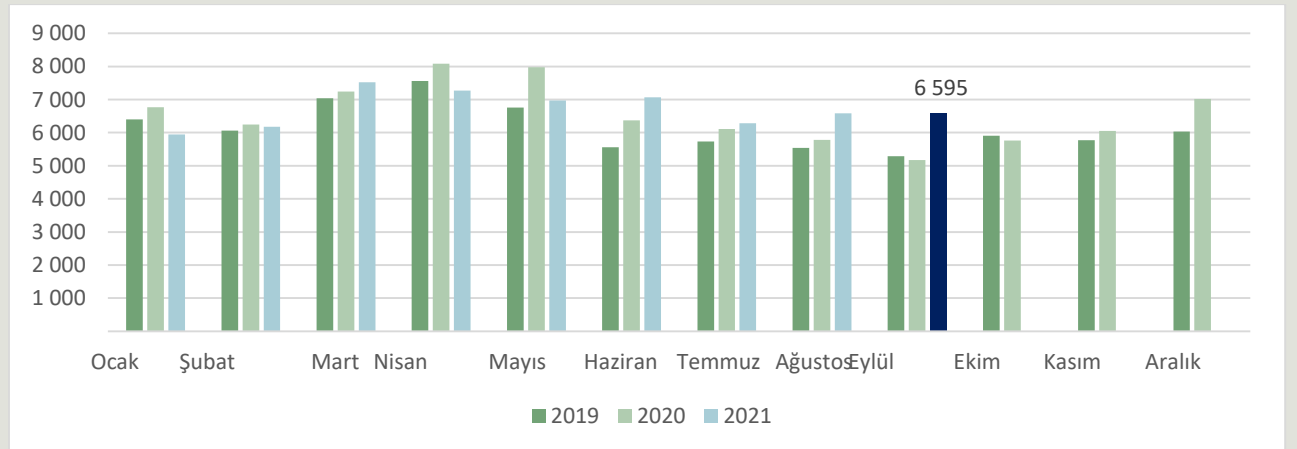
İÇME SÜTÜ ÜRETİMİ (TON)



YAĞSIZ SÜTTOZU ÜRETİMİ (TON)

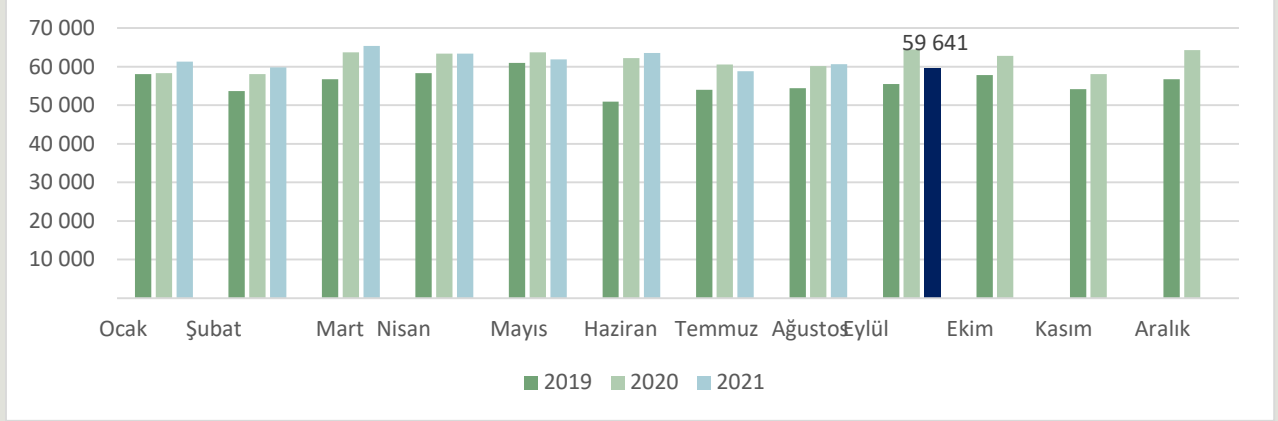


TEREYAĞI ÜRETİMİ (TON)

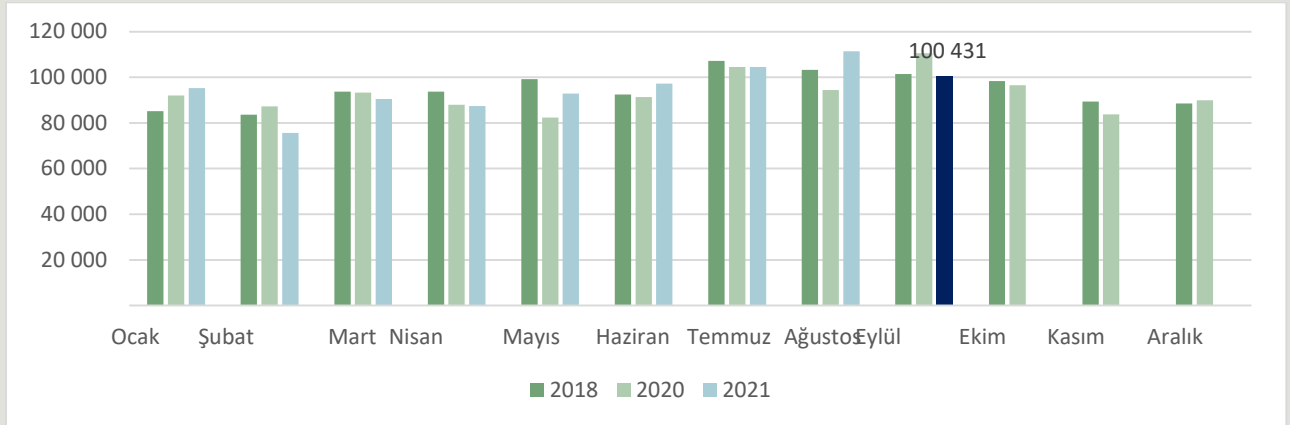


Kaynak: TÜİK

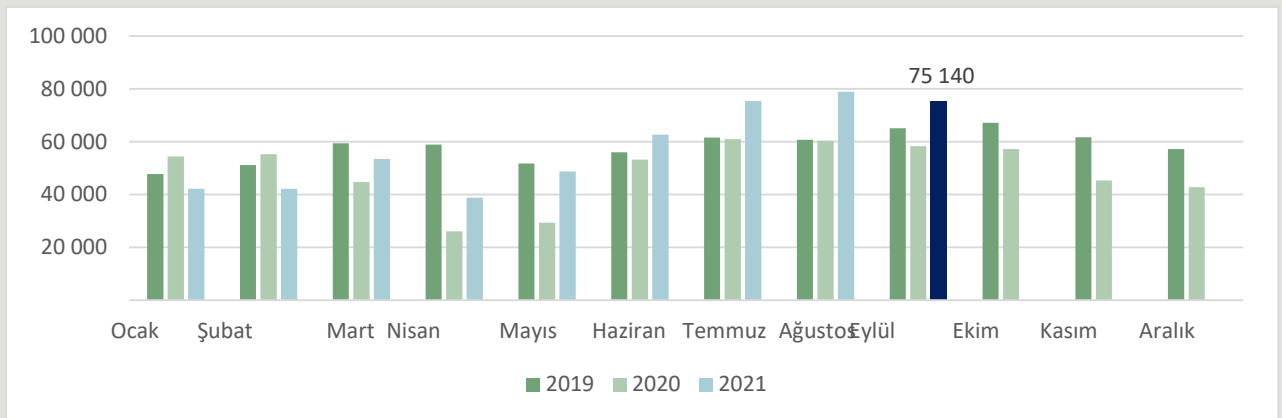
İNEK PEYNİRİ ÜRETİMİ (TON)



YOĞURT ÜRETİMİ (TON)



AYRAN ÜRETİMİ (TON)



Kaynak: TÜİK

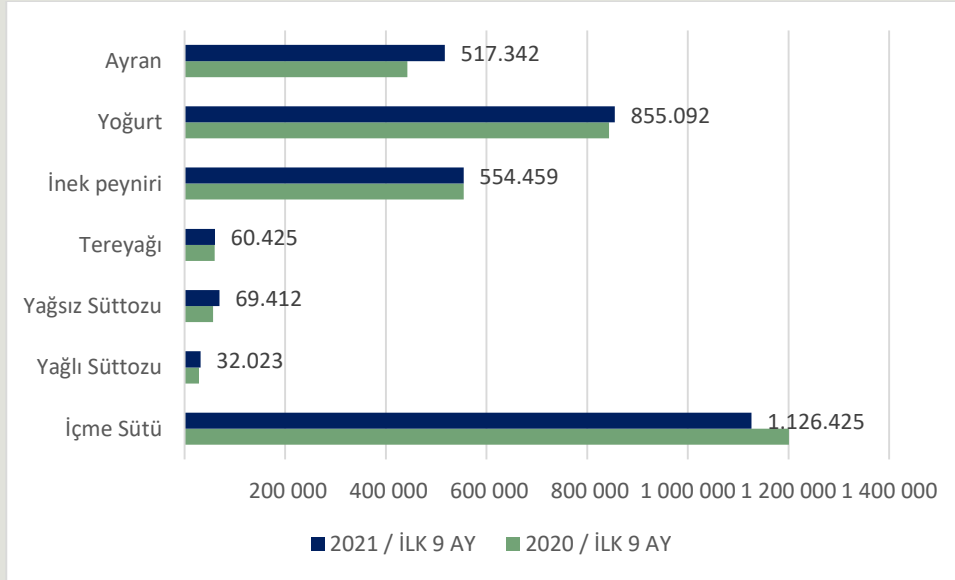


ÜLKEMİZDE YILLAR BAZINDA SÜT ÜRÜNLERİ ÜRETİMİ (TON)

	İçme Sütü	Yağlı Süttozu	Yağsız Süttozu	Tereyağı	İnek peyniri	Diğer türlerin peynirleri	Yoğurt	Ayran
2012	1.250.168	35.119	47.173	38.128	539.409	24.781	1.052.657	508.444
2013	1.298.059	38.926	39.951	41.515	574.138	26.128	1.081.409	560.101
2014	1.310.534	51.268	59.811	45.817	603.547	29.303	1.101.253	598.877
2015	1.378.601	46.350	66.158	51.831	637.643	28.297	1.123.017	626.831
2016	1.444.979	45.964	78.229	57.610	638.398	22.580	1.173.577	684.527
2017	1.548.881	45.238	87.732	59.449	662.151	27.758	1.172.195	717.334
2018	1.661.785	46.263	63.237	65.856	722.425	33.584	1.198.793	730.705
2019	1.468.616	34.508	66.513	73.656	671.497	28.106	1.136.043	698.330
2020	1.613.197	35.571	69.470	78.610	739.770	27.371	1.113.779	587.828
2021 (ilk 9 ay)	1.126.425	32.023	69.412	60.425	554.459	26.177	855.092	517.342

Kaynak: TÜİK

2020 İLK 9 AY VE 2021 İLK 9 AY SÜT VE SÜT ÜRÜNLERİ ÜRETİMLERİ KARŞILAŞTIRMASI





ÜLKEMİZDE SÜT ÜRÜNLERİ DIŞ TİCARETİ (TON)

	İhracat Miktar (ton)	İhracat (Dolar)
2015	113.480	271.326.355
2016	176.167	323.176.715
2017	191.638	335.341.510
2018	192.130	325.240.975
2019	208.151	356.850.975
2020	182.091	336.784.791
2021 (ilk 9 ay)	175.430	344.965.341

	İthalat Miktar (ton)	İthalat (Dolar)
2015	35.159	130.448.466
2016	26.849	90.082.608
2017	20.918	90.603.891
2018	20.518	90.733.864
2019	19.479	80.339.409
2020	18.399	69.384.782
2021 (ilk 9 ay)	10.056	34.236.732

ÜLKEMİZDE SÜT ÜRÜNLERİ DIŞ TİCARETİ (GTİP BAZINDA)

Yıl	HS6	HS6 adı	İhracat Miktar	İthalat Miktar	İhracat Dolar	İthalat Dolar
2020	40110	Süt, krema (katı yağ <= % 1)	602.196	0	509.334	0
	40120	Süt, krema (katı yağ oranı % 1'i geçen %6'yı geçmeyen)	20.115.582	0	11.183.249	0
	40140	Süt, krema (%6 <katı yağ =<%10, konsantre edilmemiş, katkısız)	679.891	28.000	623.540	17.119
	40150	Süt, krema (%10 <katı yağ =<%21, konsantre edilmemiş, katkısız)	2.241.815	1.017.015	6.952.247	3.010.215
	40210	Süt, krema (toz, granül vs. katı yağ oranı %1, 5'ten az)	17.069.103	120.449	39.476.186	375.508
	40221	Süt, krema (toz, granül vs. katı yağ oranı %1, 5'tan fazla) (tatlandırıcısız)	598.758	6.134	1.847.377	21.925
	40229	Süt, krema (toz, granül vs. katı yağ oranı %1, 5'tan fazla) (diğer)	90.266	0	163.214	0
	40291	Süt, krema (tatlandırıcı içermeyen)	285.211	7.699	1.627.735	52.705
	40299	Süt, krema (diğer şekillerde)	1.592.908	0	2.049.379	0
	40310	Yoğurt (konsantre edilmiş)	2.638.048	1.731	1.934.794	10.331



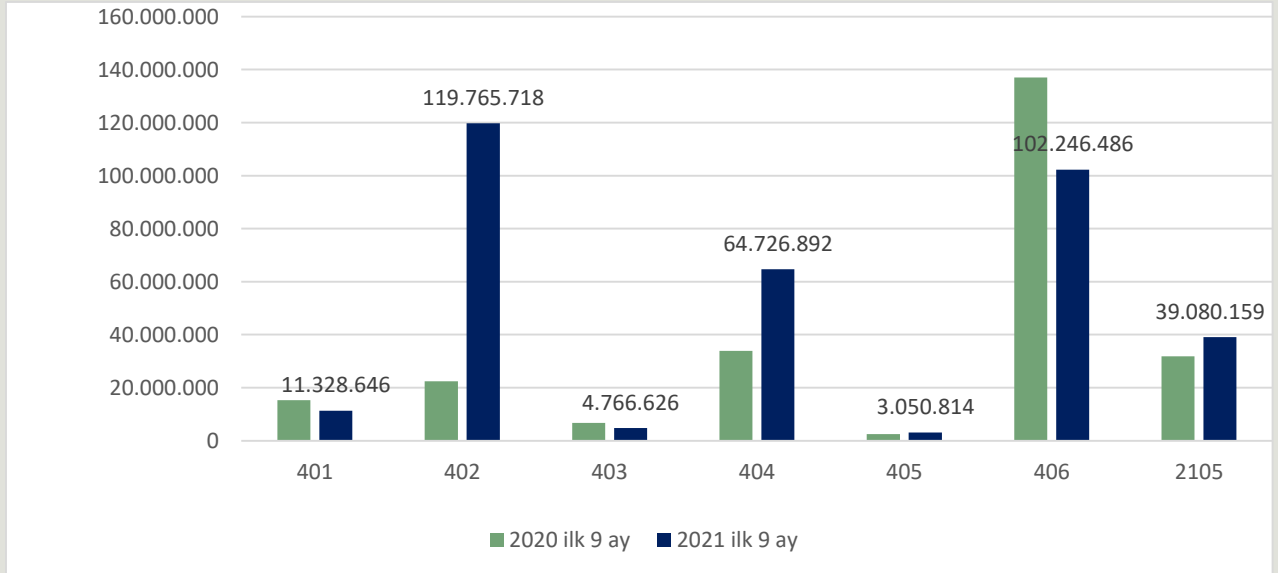
SETBİR

40390	Yayık altı süt, pıhtılaştırılmış süt ve krema, kefir vs. (konsantre edilmiş)	3.146.444	14.250	6.440.686	66.459	
40410	Peynir altı suyu ve tadil edilmiş peynir altı suyu	66.826.306	1.055.180	51.613.077	1.266.392	
40490	Diğer peynir altı suyu	11.779	142.116	21.513	787.773	
40510	Tereyağı	421.864	8.527.597	2.519.494	33.318.929	
40520	Sürülerek yenilen süt ürünleri (% 39 =<katı yağ <% 80)	81.768	0	539.548	0	
40590	Sütten elde edilen diğer yağlar	51.642	163.060	359.150	877.649	
40610	Taze peynir (olgunlaşmamış/sertleşmemiş) ve lor	14.968.347	631.373	47.097.491	1.842.626	
40620	Rendelenmiş/toz haline getirilmiş her cins peynir	5.396.954	21.060	23.241.446	157.438	
40630	Eritme peynirler (rendelenmemiş/toz haline getirilmemiş)	14.863.762	185.589	45.188.701	673.508	
40640	Mavi damarlı peynirler	2.323	86.125	18.273	440.903	
40690	Diğer peynirler	13.678.041	5.918.142	56.666.397	24.128.592	
210500	Dondurma ve yenilen diğer buzlar	16.728.163	473.106	36.711.960	2.336.710	
Yıl toplamı:		182.091.171	18.398.626	336.784.791	69.384.782	
Yıl	HS6	HS6 adı	İhracat Miktar	İthalat Miktar	İhracat Dolar	İthalat Dolar
2021 (9 ay)	40110	Süt ve krema; katı yağ <= %1, konsantre edilmemiş, ilave şeker veya diğer tatlandırıcı madde içermeyen	582.505	121	465.109	152
	40120	Süt ve krema; %1 < katı yağ <= %6, konsantre edilmemiş, ilave şeker veya diğer tatlandırıcı madde içermeyen	9.279.754	85	5.738.243	110
	40140	Süt ve krema; %6 < katı yağ <= %10, konsantre edilmemiş, ilave şeker veya diğer tatlandırıcı madde içermeyen	642.805	49	495.319	121
	40150	Süt ve krema; katı yağ > %10, konsantre edilmemiş, ilave şeker veya diğer tatlandırıcı madde içermeyen	1.697.379	701.741	4.629.975	2.073.596
	40210	Süt ve krema (toz, granül veya diğer katı şekillerde); katı yağ <= % 1.5, konsantre edilmiş veya ilave şeker ya da diğer	41.736.671	91.320	112.050.630	378.797
	40221	Süt ve krema (toz, granül veya diğer katı şekillerde); katı yağ > %1.5, konsantre edilmiş, ilave şeker-tatlandırıcı içer	1.456.161	12.511	5.159.745	57.352
	40229	Süt ve krema (toz, granül veya diğer katı şekillerde); katı yağ > %1.5, konsantre edilmiş, ilave şeker-tatlandırıcı içer	115.434	46	187.011	79
	40291	Süt ve krema (katı şekillerde olanlar HARIÇ); konsantre edilmiş, ilave şeker-tatlandırıcı içermeyen	211.494	3	1.000.884	9
	40299	Süt ve krema (katı şekillerde olanlar HARIÇ); konsantre edilmiş, ilave şeker veya tatlandırıcı içerenler	746.868	333	1.367.448	556
	40310	Yoğurt ve ayran	2.713.276	221	1.834.789	4.470

40390	Yayıktalı, pıhtılaştırılmış süt ve krema, kefir veya diğer fermente edilmiş veya asitliği artırılmış süt ve krema	1.462.439	149.909	2.931.837	407.807
40410	Peynir altı suyu ve modifiye edilmiş peynir altı suyu	69.064.353	1.407.871	64.606.858	1.777.518
40490	Diğer tabii süt ürünleri	65.926	146.572	120.034	801.842
40510	Tereyağı	432.976	1.451.300	2.408.999	6.045.848
40520	Sürülerek yenilen süt ürünleri (% 39 =<katı yağ <% 80)	75.016	0	449.499	0
40590	Sütten elde edilen diğer yağlar	24.511	85.875	192.316	555.096
40610	Taze peynirler (olgunlaştırılmamış veya preslenmemiş) (peyniraltı suyundan yapılmış peynirler dahil) ve pıhtılaştırılmı	7.471.635	1.302.935	21.548.950	3.703.315
40620	Rendelenmiş/toz haline getirilmiş her cins peynir	2.724.996	90.551	12.110.110	594.354
40630	Eritme peynirler (rendelenmemiş/toz haline getirilmemiş)	7.856.424	160.075	24.169.310	510.329
40640	Mavi küflü peynirler ve Penicillium roqueforti ile elde edilen küf içeren diğer peynirler	243	128.045	2.013	695.164
40690	Diğer peynirler	9.471.729	3.808.605	44.416.103	14.131.434
210500	Dondurma ve yenilen diğer buzlar	17.597.040	518.097	39.080.159	2.498.783
Yıl toplamı:		175.429.635	10.056.265	344.965.341	34.236.732

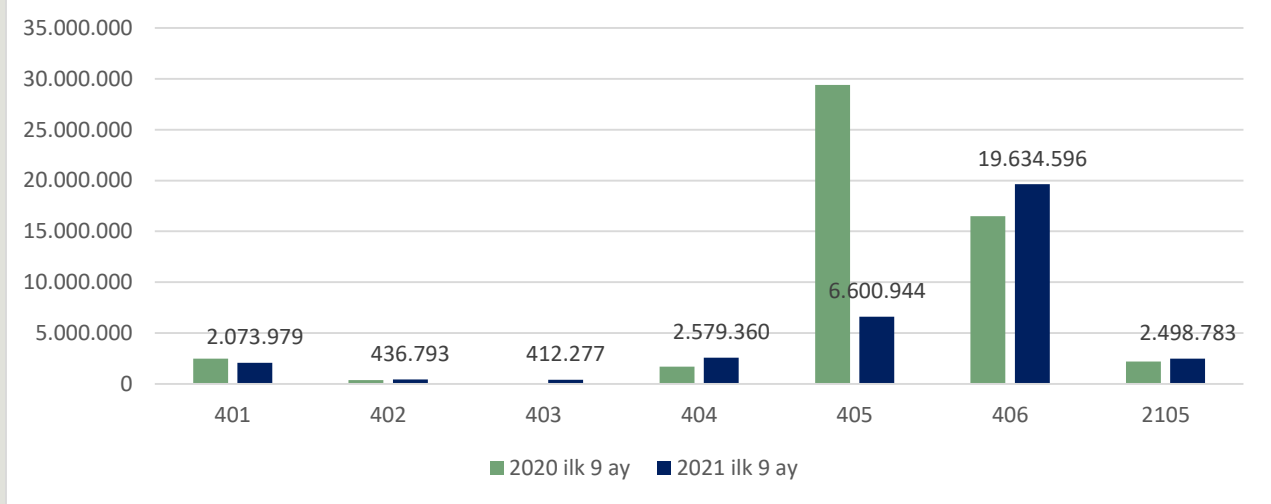
Kaynak: TÜİK

ÜLKEMİZDE SÜT ÜRÜNLERİ İHRACATI 2020 İLK 9 AY VE 2021 İLK 9 AY KARŞILAŞTIRMASI (GTİP BAZINDA, DOLAR)





ÜLKEMİZDE SÜT ÜRÜNLERİ İTHALATI 2020 İLK 9 AY VE 2021 İLK 9 AY KARŞILAŞTIRMASI (GTİP BAZINDA, DOLAR)



GTİP Numaraları Açıklaması:

- 0401 - Süt ve krema (konsantre edilmemiş, ilave şeker veya diğer tatlandırıcı madde içermeyen)
0402 - Süt, krema (konsantre edilmiş, ilave şeker veya diğer tatlandırıcı madde içerenler)
0403 - Yayıltı altı süt, pıhtılaştırılmış süt ve krema, yoğurt, kefir veya diğer fermente edilmiş veya asitliği artırılmış süt ve krema
0404 - Peynir altı suyu ve tabii süt bileşenlerinden ibaret diğer ürünler
0405 - Süttten elde edilen yağlar, sürülerek yenilen süt ürünleri
0406 - Peynir ve pıhtılaştırılmış ürünler
2105 - Dondurma ve yenilen diğer buzlar

ÜLKEMİZDE ÇİĞ SÜT REFERANS FİYATLARI (TL/L)

DÖNEMLER	2020	Minimum Değerler	
		Yağ (%)	Protein (%)
1 Ocak – 31 Aralık 2020	2,30	3,6	3,2
DÖNEMLER	2021	Minimum Değerler	
		Yağ (%)	Protein (%)
1 Ocak – 30 Nisan 2021	2,80	3,6	3,2
1 Mayıs – 30 Haziran 2021	A Sınıfı 2,90	3,5 ve üzeri	3,1 ve üzeri
	B Sınıfı 2,85	3,2≤ yağ değeri<3,5	3≤protein değeri<3,1
	C Sınıfı 2,80	Yağ değeri<3,2	2,9≤protein değeri<3
1 Temmuz – 30 Eylül 2021	3,20*	3,5	3,1
1 Ekim – 31 Aralık 2021	3,20*	3,6	3,2

*Yağ ve protein oranlarındaki her bir düzey (%0,1'lik değişim) için ± 5 Kuruş fark uygulanacaktır.



SÜT ÜRÜNLERİ FİYATLARI (TÜFE) (TL/KG)

Yıl	Madde adı	Ocak	Şubat	Mart	Nisan	Mayıs	Haziran	Temmuz	Ağustos	Eylül	Ekim	Kasım	Aralık	Yıllık Ort.
2019	Süt	4,07	4,06	4,06	4,02	4,26	4,45	4,43	4,45	4,43	4,48	4,68	5,07	4,37
2019	Yoğurt	5,40	5,38	5,32	5,33	5,65	5,92	5,98	5,96	5,75	5,73	6,01	6,51	5,75
2019	Beyaz Peynir	23,70	23,35	23,35	23,66	25,09	26,44	27,10	27,32	27,32	27,25	27,74	29,44	25,98
2019	Kaşar Peyniri	32,08	31,66	31,45	32,06	33,80	36,06	36,44	36,35	36,36	36,51	36,78	40,14	34,97
2019	Tulum Peyniri	38,17	38,12	38,27	38,27	38,83	41,29	42,61	43,05	44,37	45,10	45,13	46,99	41,68
2019	Krem Peynir	25,93	25,58	25,50	25,32	26,44	27,95	27,84	27,65	27,70	27,76	28,04	30,06	27,15
2019	Tereyağı	49,71	49,79	49,70	49,83	52,19	54,82	55,06	55,09	55,19	55,21	55,67	58,62	53,41
2019	Ayran	3,47	3,46	3,42	3,42	3,59	3,83	3,83	3,78	3,81	3,79	3,84	4,08	3,69
2020	Süt	5,07	5,07	5,06	5,06	5,05	5,03	5,01	5,03	5,06	5,08	5,14	5,20	5,07
2020	Yoğurt	6,46	6,45	6,45	6,41	6,41	6,41	6,37	6,38	6,37	6,38	6,39	6,41	6,41
2020	Beyaz Peynir	30,29	30,59	30,64	30,83	30,91	30,92	30,65	30,73	30,70	30,79	30,59	30,62	30,69
2020	Kaşar Peyniri	40,99	41,08	41,21	41,39	41,64	41,47	41,07	41,46	41,47	41,35	41,21	41,47	41,32
2020	Tulum Peyniri	48,22	48,67	48,87	49,21	49,37	50,60	51,81	53,62	54,15	54,46	54,71	54,74	51,54
2020	Krem Peynir	30,35	30,38	29,96	30,27	30,04	30,29	30,30	30,27	30,21	30,26	30,29	30,48	30,26
2020	Tereyağı	59,32	59,89	59,88	59,94	59,94	59,60	59,75	60,74	61,00	60,82	61,11	61,30	60,27
2020	Ayran	4,01	3,96	4,01	3,97	3,94	3,89	3,85	3,89	3,87	3,87	3,89	3,90	3,92
2021	Süt	5,93	6,23	6,30	6,23	6,18	6,26	6,65	6,80	6,79	6,96			
2021	Yoğurt	7,31	7,65	7,81	7,78	7,69	7,57	8,16	8,61	8,58	8,73			
2021	Beyaz Peynir	27,74	29,12	28,82	29,14	29,26	29,62	30,90	32,87	32,72	32,83			
2021	Kaşar Peyniri	44,98	49,48	50,04	49,55	49,42	49,76	50,76	55,53	55,45	55,26			
2021	Tulum Peyniri	55,97	59,46	61,12	60,97	61,18	61,61	62,13	63,47	65,79	65,37			
2021	Krem Peynir	33,78	35,27	35,73	35,70	35,05	35,28	37,00	38,04	38,97	38,74			
2021	Tereyağı	65,98	70,33	69,55	69,72	69,77	69,57	70,91	72,60	72,79	72,49			
2021	Ayran	4,34	4,71	4,67	4,61	4,61	4,68	5,04	5,40	5,40	5,38			

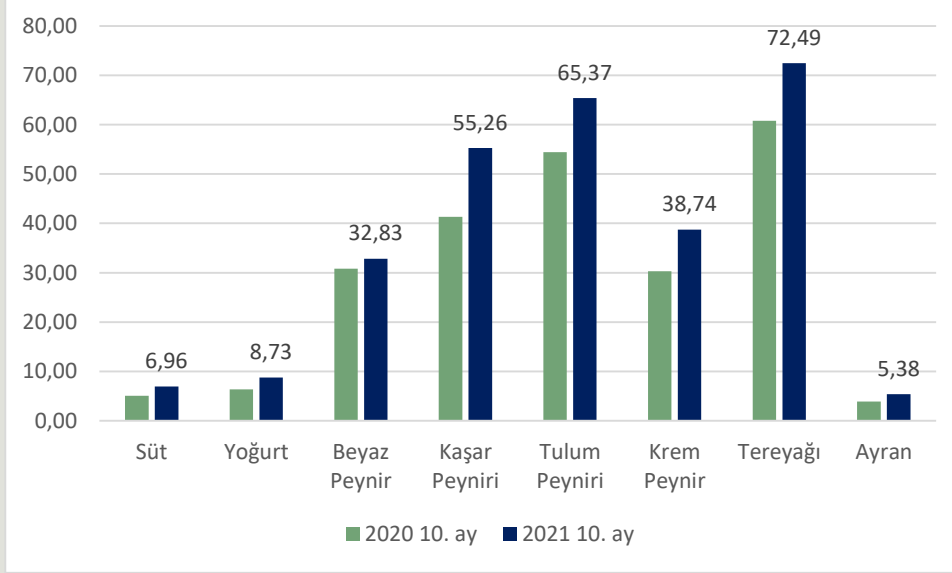
*Tüketici fiyatları endeksinde kapsanan maddelerin fiyatları, tüm vergileri içeren depozito hariç perakende fiyatlardır
Kaynak: TÜİK

TÜFE SÜT ÜRÜNLERİ FİYATLARI % DEĞİŞİM

TL/KG	2021 Ekim	2020 Ekim ayına göre değişim (%)	Bir önceki aya göre değişim (%)
Süt	6,96	37,00	2,58
Yoğurt	8,73	36,94	1,76
Beyaz Peynir	32,83	6,63	0,32
Kaşar Peyniri	55,26	33,63	-0,36
Tulum Peyniri	65,37	20,03	-0,64
Krem Peynir	38,74	28,03	-0,59
Tereyağı	72,49	19,20	-0,41
Ayran	5,38	39,14	-0,34



SÜT ÜRÜNLERİ TÜFE MADDE FİYATLARINDA 2020 EKİM AYI VE 2021 EKİM AYI KARŞILAŞTIRMASI (TL/KG)



Kaynak: TÜİK

PERAKENDE SÜT ÜRÜNLERİ FİYATLARI

	8.11.2021			
	CARREFOUR		MİGROS	
	EN DÜŞÜK	EN YÜKSEK	EN DÜŞÜK	EN YÜKSEK
İNEK SÜTÜ (PASTÖRİZE)	9,50	11,95	9,50	11,95
İNEK SÜTÜ (UHT)	5,25	8,45	4,75	8,45
TAZE KAŞAR PEYNİRİ	54,95	82,00	55,00	59,50
BEYAZ PEYNİR (KLASİK İNEK)	59,95	104,00	49,50	66,90
KAYMAKLI YOĞURT	13,95	18,45	13,95	14,50
KAYMAKSIZ YOĞURT	9,50	13,95	9,50	-
TEREYAĞI	44,90	68,90	44,90	84,95

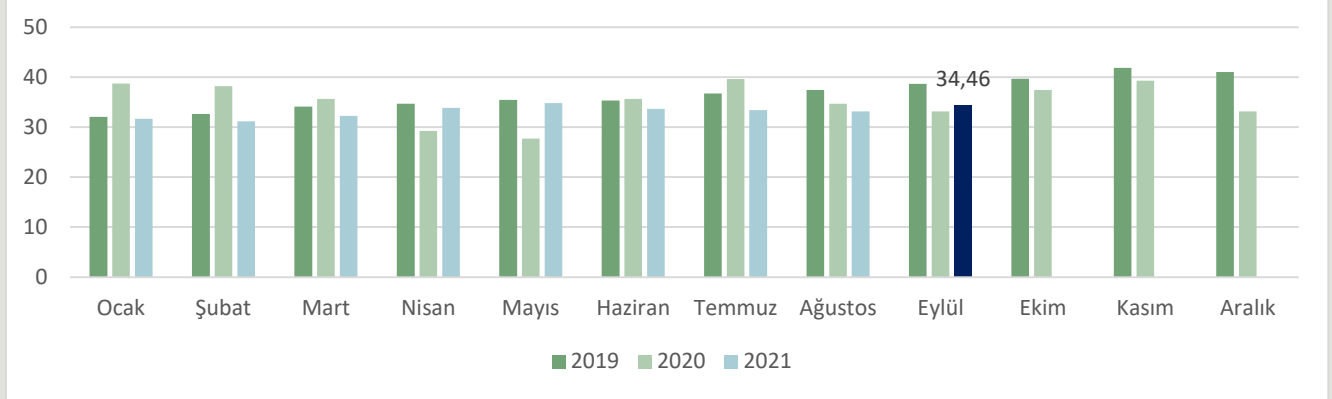
* Tava



SETBİR

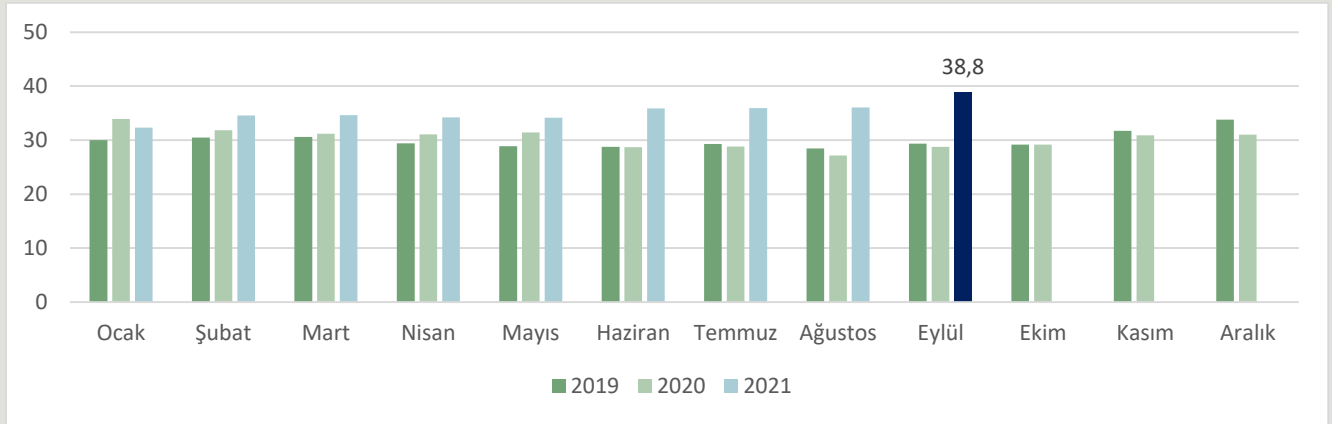
BAZI ÜLKELERDE ÇİĞ SÜT FİYATLARI

ABD ÇİĞ SÜT FİYATLARI (Euro/100 kg)



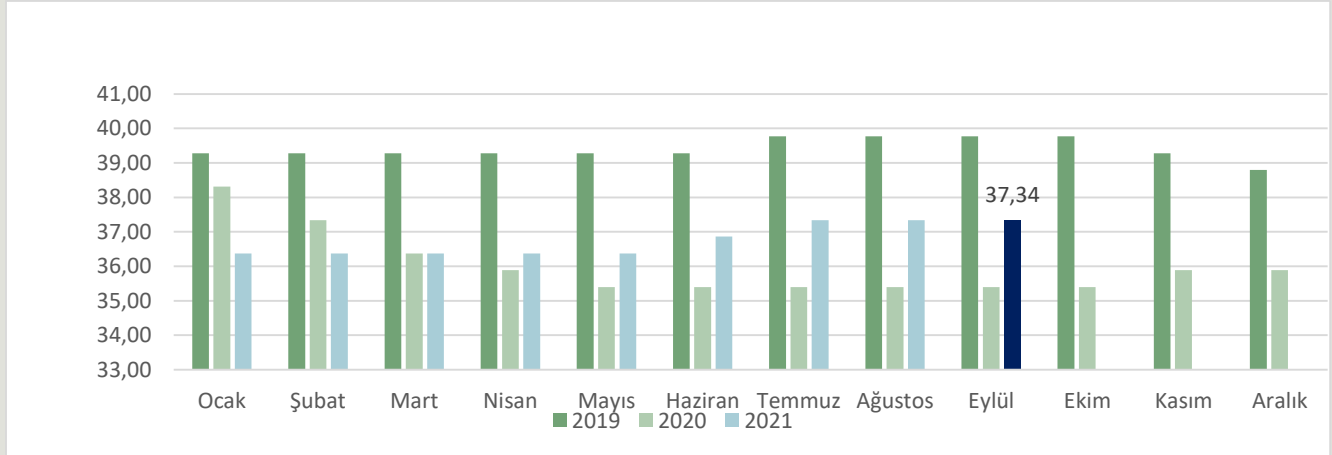
Vergi dâhil değildir. Yağ: ortalama %3,7

YENİ ZELANDA ÇİĞ SÜT FİYATLARI (Euro/100 kg)



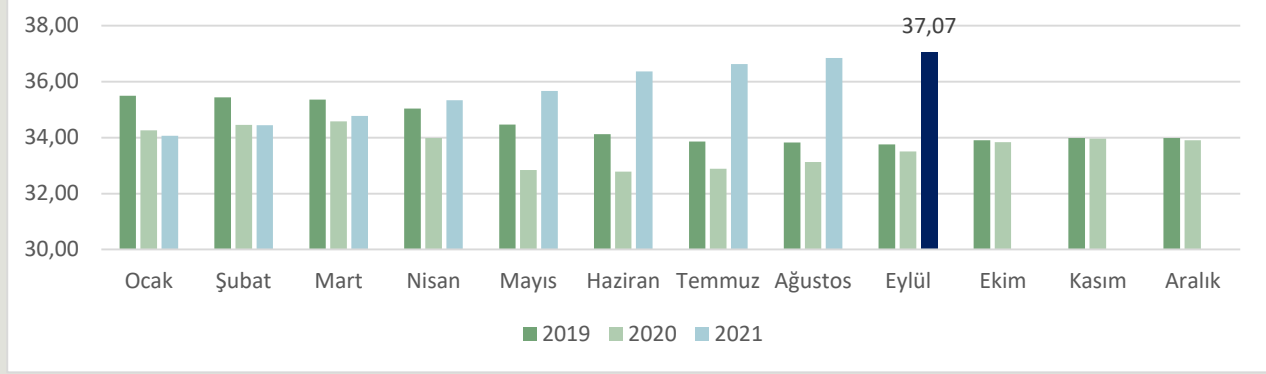
Yağ: %4,2, Protein: %3,4

İTALYA (LOMBARDY) ÇİĞ SÜT FİYATLARI (Euro/100 kg)



Yağ: %3,7, Protein: %3,25

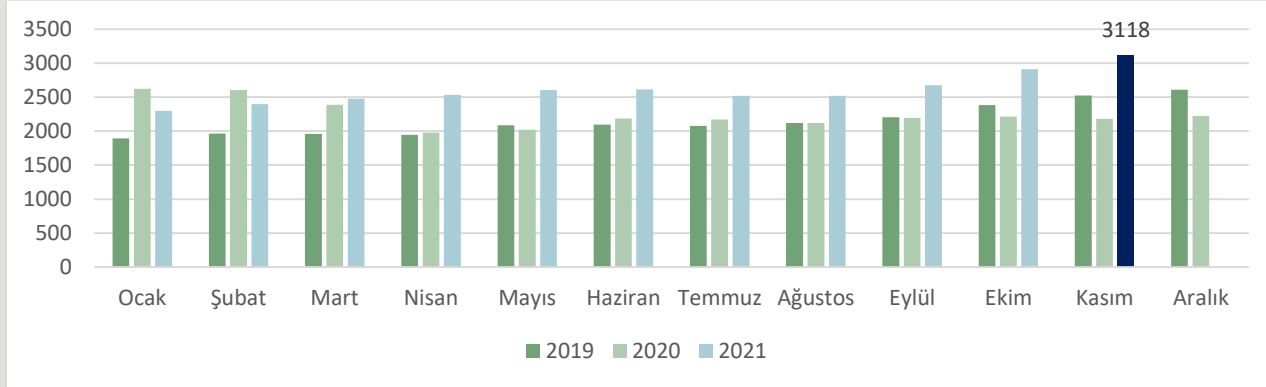
ALMANYA (BAVERIA) ÇİĞ SÜT FİYATLARI (Euro/100 kg)



Yağ: %4,0, Protein: %3,4

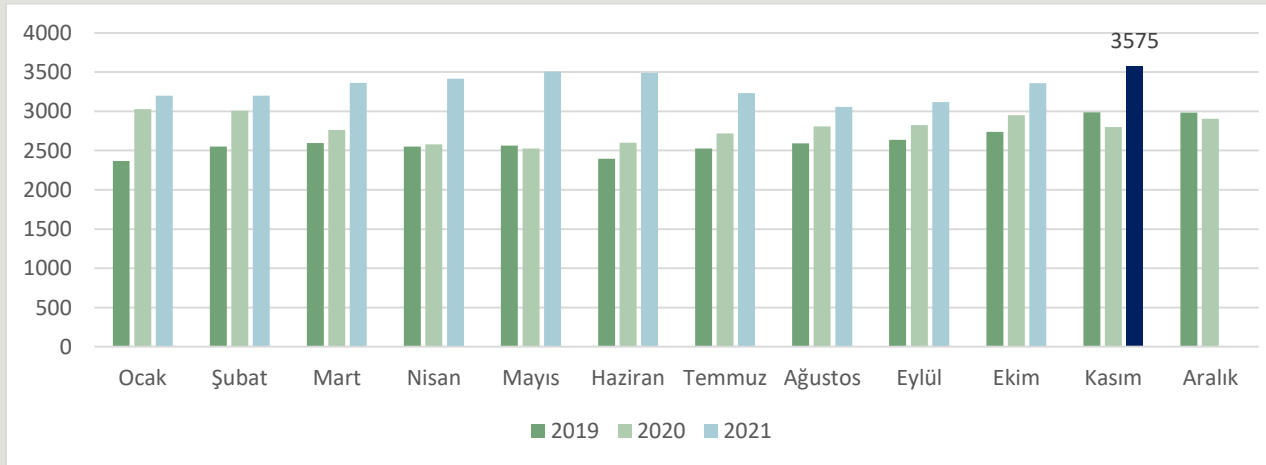
BAZI ÜLKELERDE SÜT ÜRÜNLERİ FİYATLARI

ALMANYA YAĞSIZ SÜTTOZU FİYATLARI (Euro/ton)

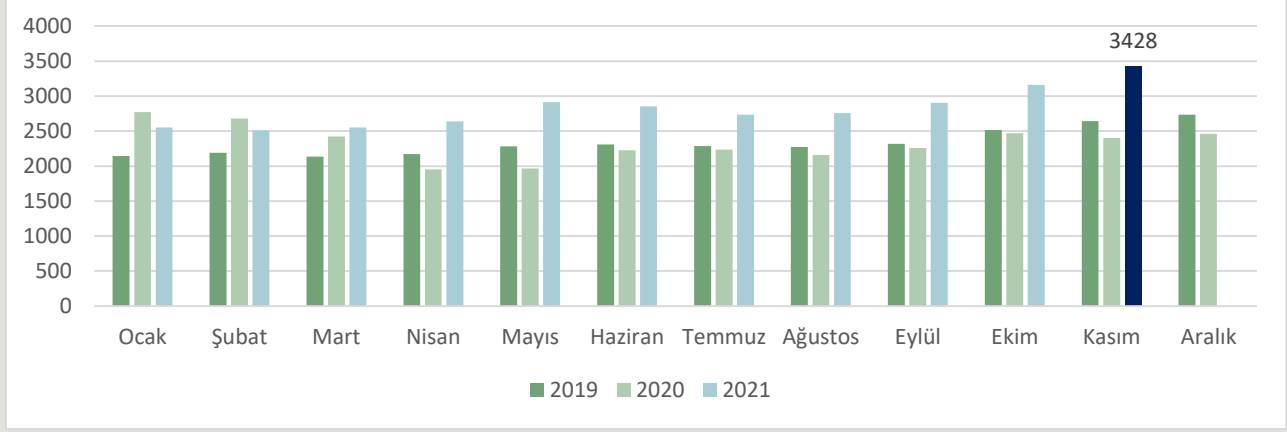


3118 Euro = 3569 USD

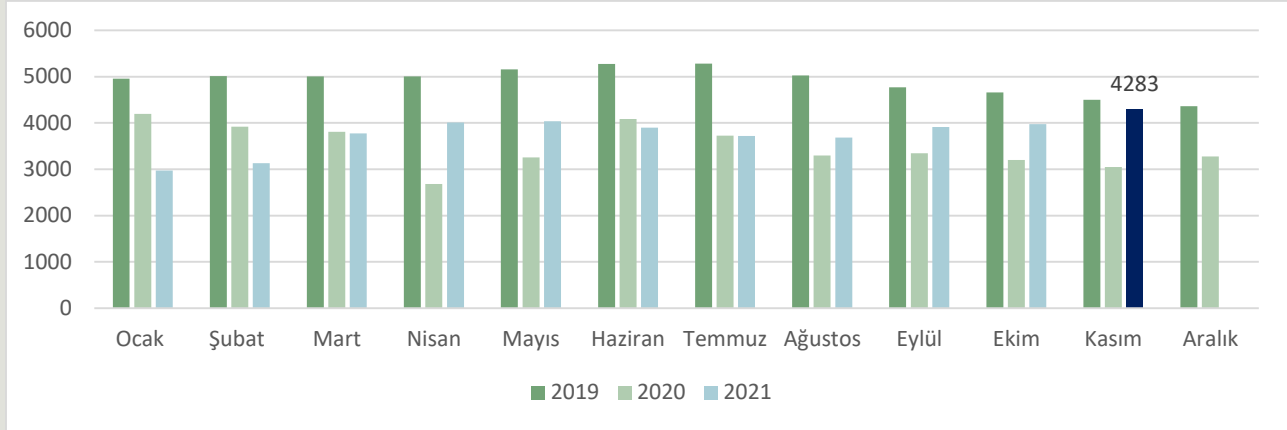
OKYANUSYA YAĞSIZ SÜTTOZU FİYATLARI (Dolar/ton)



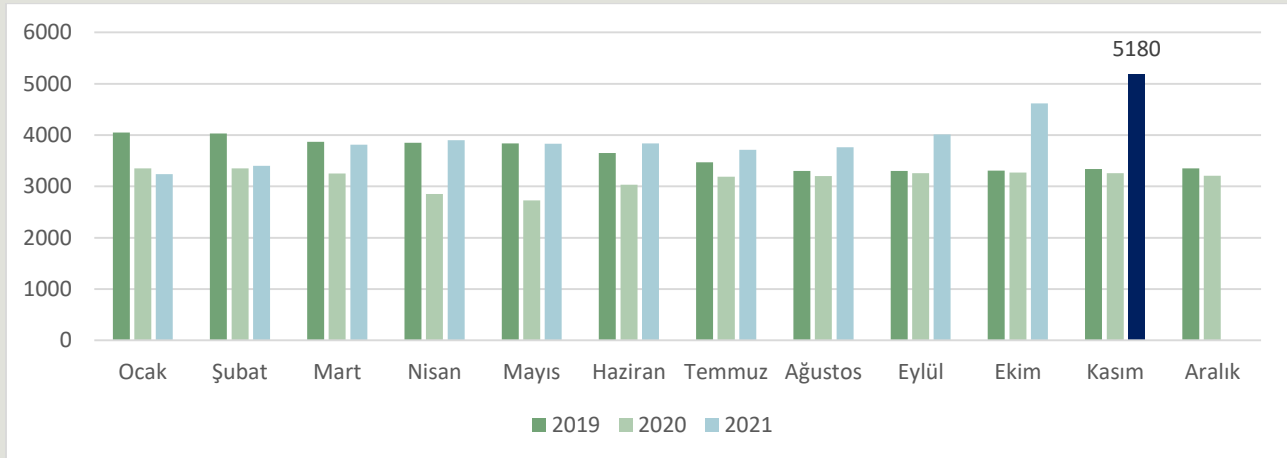
ABD YAĞSIZ SÜTTOZU FİYATLARI (Dolar/Ton)



ABD TEREYAĞI FİYATLARI (Dolar/Ton)

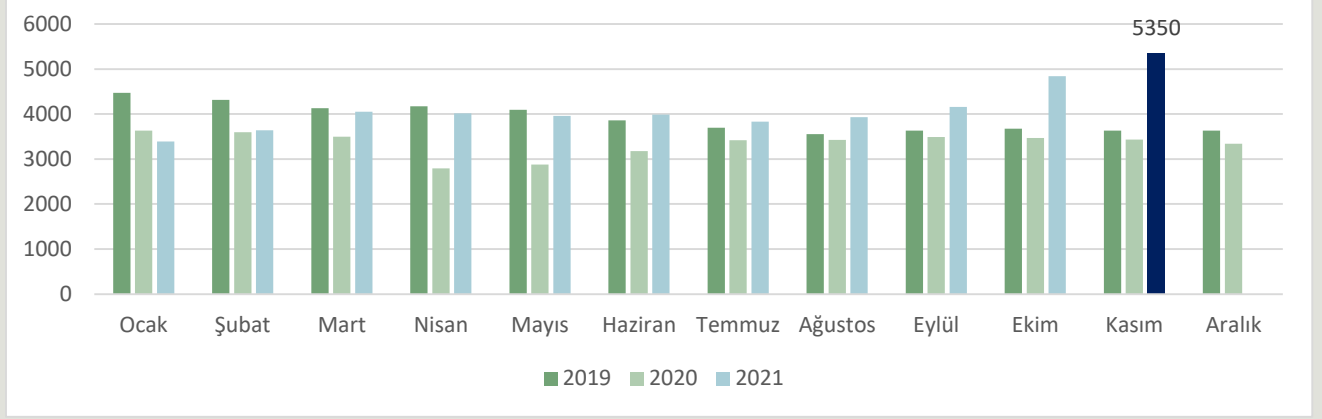


İTALYA TEREYAĞI FİYATLARI (Euro/Ton)



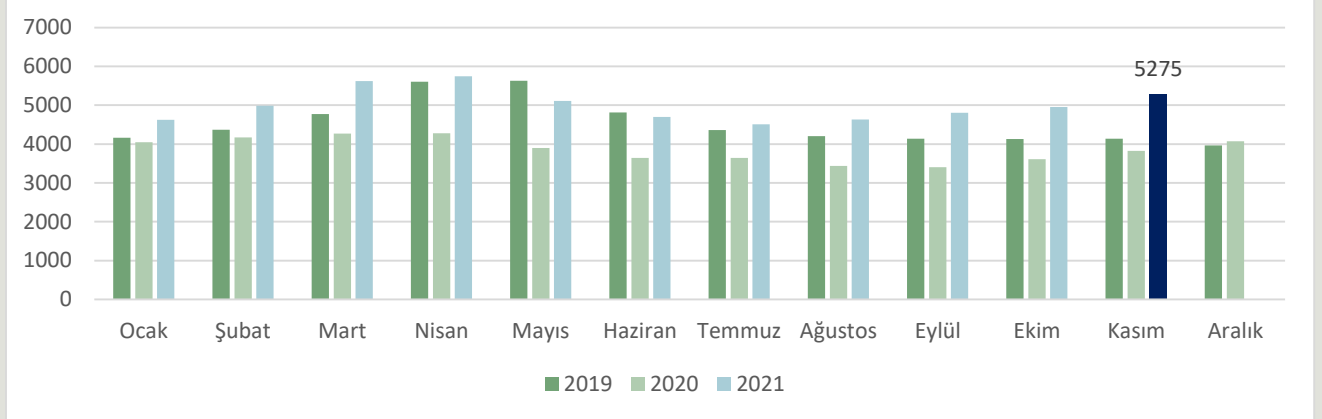
5180 Euro = 5929 USD

ALMANYA TEREYAĞI FİYATLARI (Euro/ton)

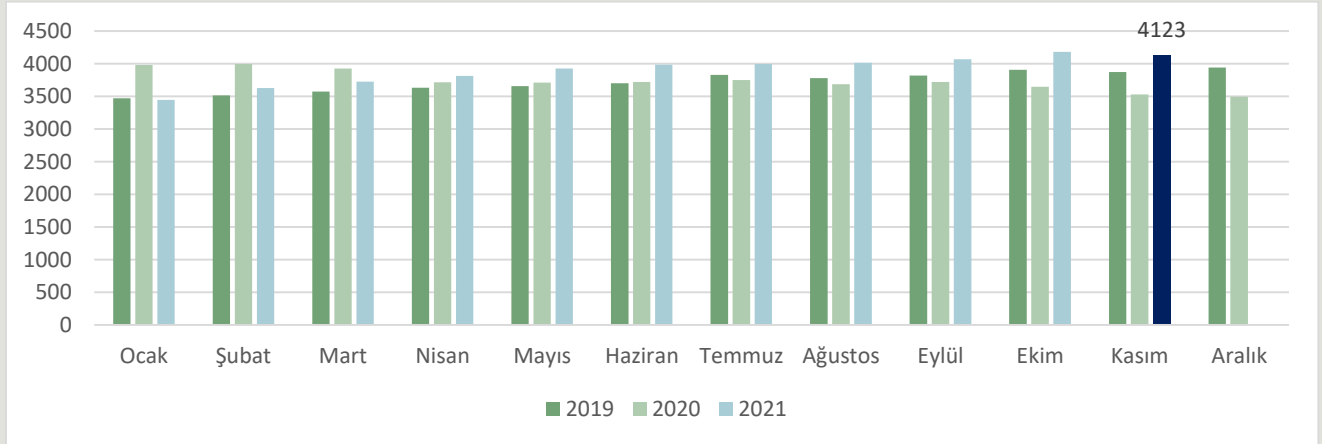


5350 Euro = 6124 USD

OKYANUSYA TEREYAĞI FİYATLARI (Dolar/ton)

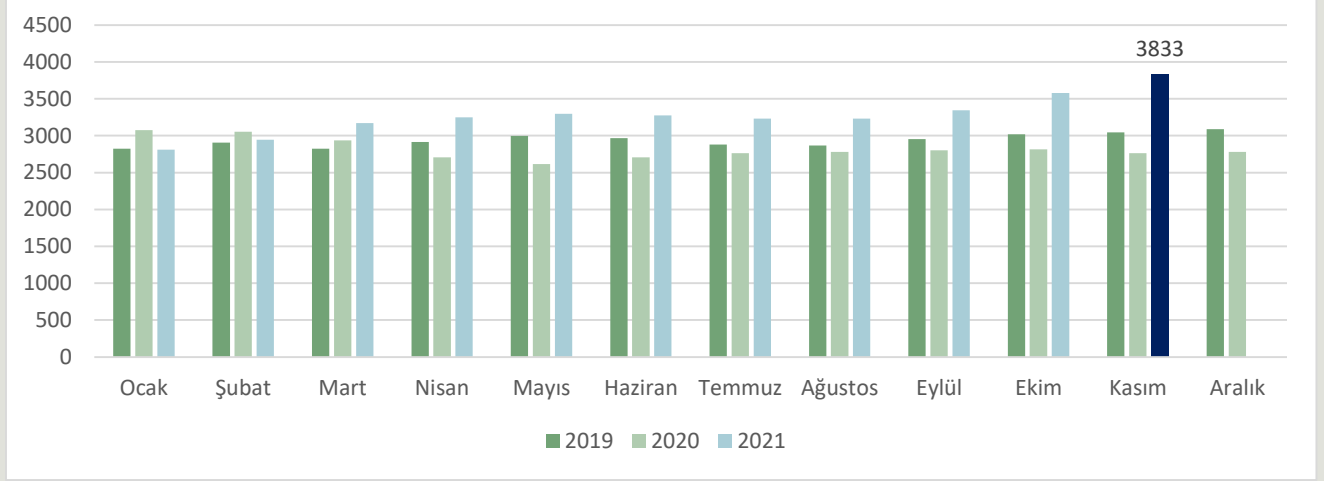


ABD YAĞLI SÜTTOZU FİYATI (Dolar/ton)



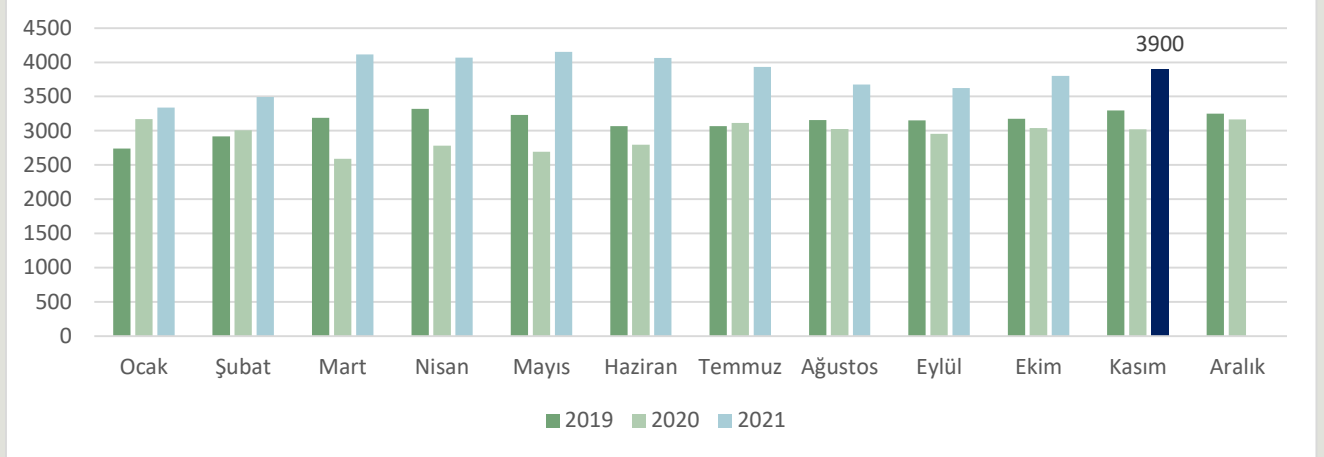


ALMANYA YAĞLI SÜTTOZU FİYATLARI (Euro/ton)



3833 Euro = 4388 USD

OKYANUSYA YAĞLI SÜTTOZU FİYATLARI (Dolar/ton)



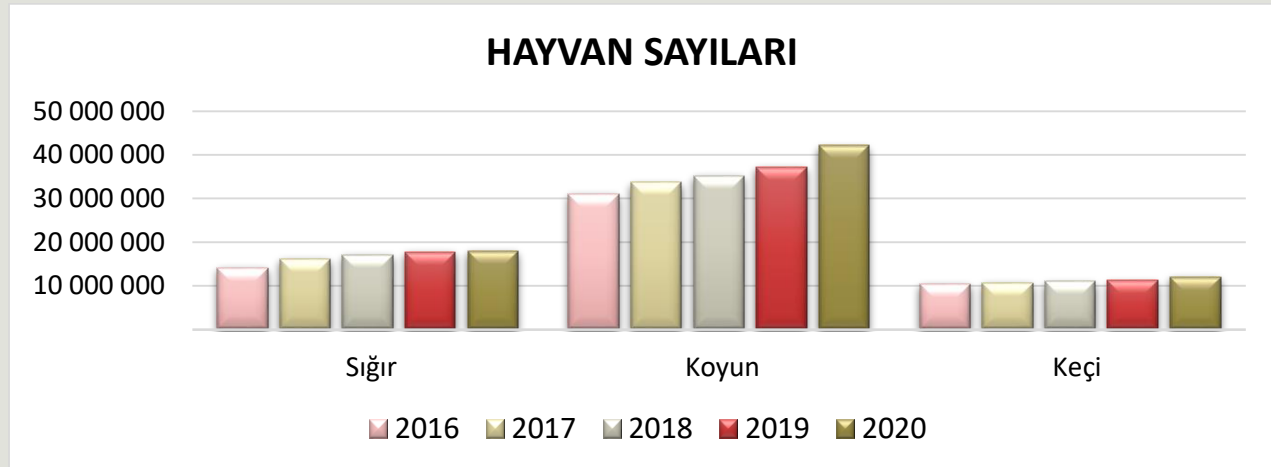
Kaynak: www.clal.it

2. KIRMIZI ET SEKTÖRÜ

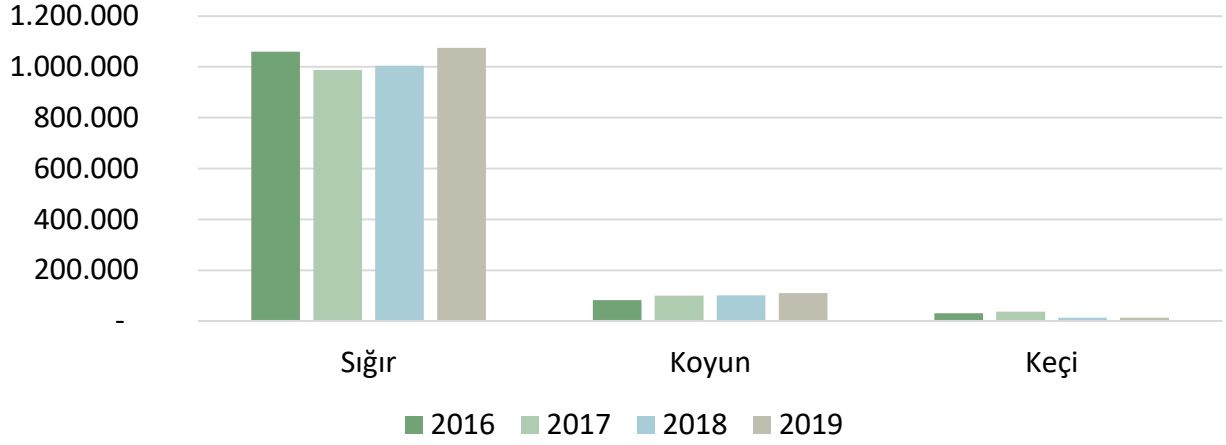
ÜLKEMİZDE HAYVAN VARLIĞI (BAŞ)

	2017	%Değ.	2018	%Değ.	2019	%Değ.	2020	%Değ.
Büyükbaş	16 105 025	13,2	17 220 903	6,93	17 872 331	3,78	18 157 987	-2,46
Sığır	15 943 586	13,2	17 042 506	6,89	17 688 139	3,79	17 962 899	-2,51
Kültür	7 804 588	18,5	8 419 204	7,88	8 559 855	1,67	8 838 498	-0,97
Kültür Melezi	6 536 073	13,5	7 030 297	7,56	7 554 625	7,46	7 594 127	-3,77
Yerli	1 602 925	-7,5	1 593 005	-0,62	1 573 659	-1,21	1 530 274	-4,96
Manda	161 439	13,6	178 397	10,50	184 192	3,25	195 088	3,35
Küçükbaş	44 312 308	7,2	46 117 399	4,07	48 481 479	5,13	54 112 626	-1,73
Koyun	33 677 636	8,7	35 194 972	4,51	37 276 050	5,91	42 126 781	-1,37
Merinos	2 420 228	12,5	2 681 679	10,80	3 076 583	14,72	3 547 033	-2,99
Yerli	31 257 408	8,4	32 513 293	4,02	34 199 467	5,19	38 579 748	-1,22
Keçi	10 634 672	2,8	10 922 427	2,71	11 205 429	2,59	11 985 845	-2,95
Kıl	10 419 027	2,8	10 698 553	2,68	10 964 374	2,48	11 698 825	-3,22
Tiftik	215 645	3,8	223 874	3,82	241 055	7,67	287 020	9,35

TÜİK Hayvansal Üretim İstatistiklerini haziran ayı ve yılsonu olmak üzere iki kez açıklamaktadır. 2020 yılı haziran ayına ait veriler 7 Ağustos 2020 tarihinde, 2020 yılı sonunda hayvan varlığımızı gösteren veriler ise 9 Şubat 2021 tarihinde açıklanmıştır. Bu kapsamda, yukarıdaki tablonun en sağ sütununda, 2020 yılındaki hayvan sayıları ile 2019 yılındaki hayvan sayılarının değişimi hesaplanmıştır. Maalesef tüm dünyada ve ülkemizde yaşanan pandemiden hayvancılık sektörü de olumsuz etkilenmiş ve bu yıl hayvan sayılarında azalma yaşanmıştır.

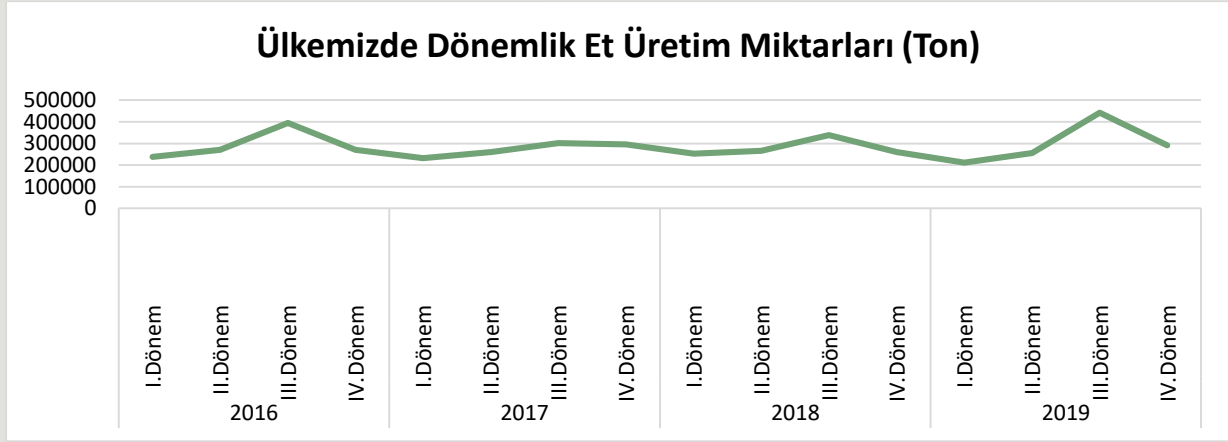


TÜRLERİNE GÖRE ÜRETİLEN ET MİKTARI



ÜLKEMİZDE KIRMIZI ET ÜRETİMİ (TON)

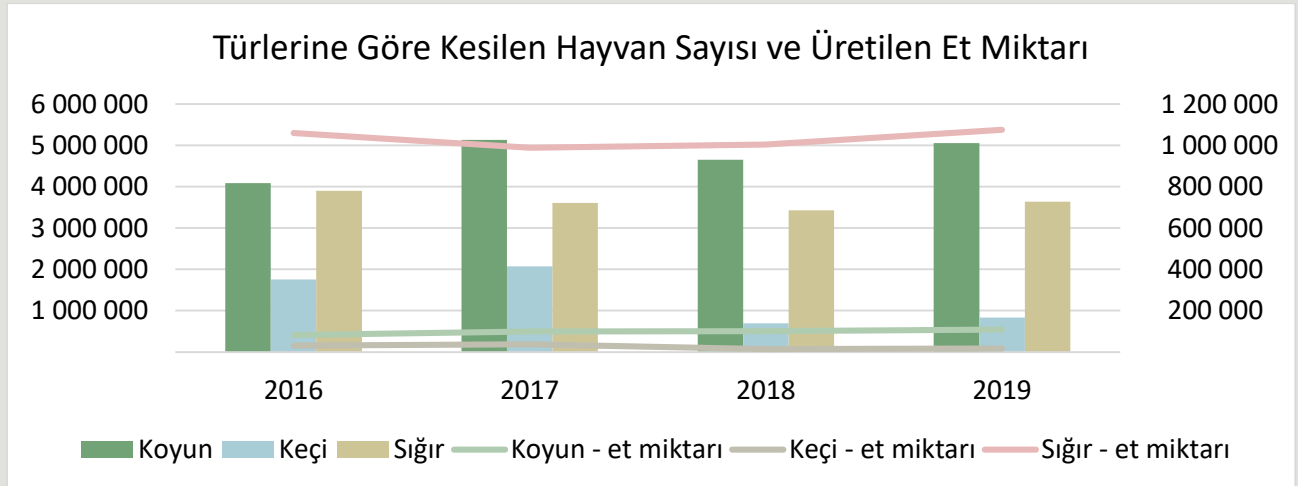
Miktar (Ton)	Yıl	I. Dönem	II. Dönem	III. Dönem	IV. Dönem	Toplam
TOPLAM	2016	237777	269912	394665	270688	1173042
	2017	232404	260683	337988	295329	1126404
	2018	253314	266330	339379	259672	1118695
	2019	211435	255455	443014	291565	1201469
Sığır	2016	207698	242772	359727	248999	1059196
	2017	207779	229227	290395	260080	987481
	2018	221617	235901	306608	239703	1003859
	2019	191287	223693	398024	262476	1075479
Manda	2016	60	198	28	65	351
	2017	237	851	142	109	1339
	2018	133	52	35	182	402
	2019	60	0	13	0	73
Koyun	2016	20747	22745	23519	15474	82485
	2017	18668	22276	33081	26033	100058
	2018	27053	27337	28539	17902	100831
	2019	17932	30600	34726	26123	109382
Keçi	2016	9272	4197	11391	6151	31011
	2017	5719	8329	14370	9107	37525
	2018	4511	3041	4167	1884	13603
	2019	2155	1162	10251	2967	16536



2019 yılının ilk çeyreğinde toplam kırmızı et üretimi 211 bin 435 ton, ikinci çeyreğinde, 255 bin 455 ton ve üçüncü çeyreğinde 443 014 ton ve dördüncü çeyreğinde 291 565 ton olarak tahmin edilmiştir. Toplam kırmızı et üretimi 2019 yılında, bir önceki yıla göre %7,4 artarak 1 201 469 ton olarak tahmin edilmiştir.

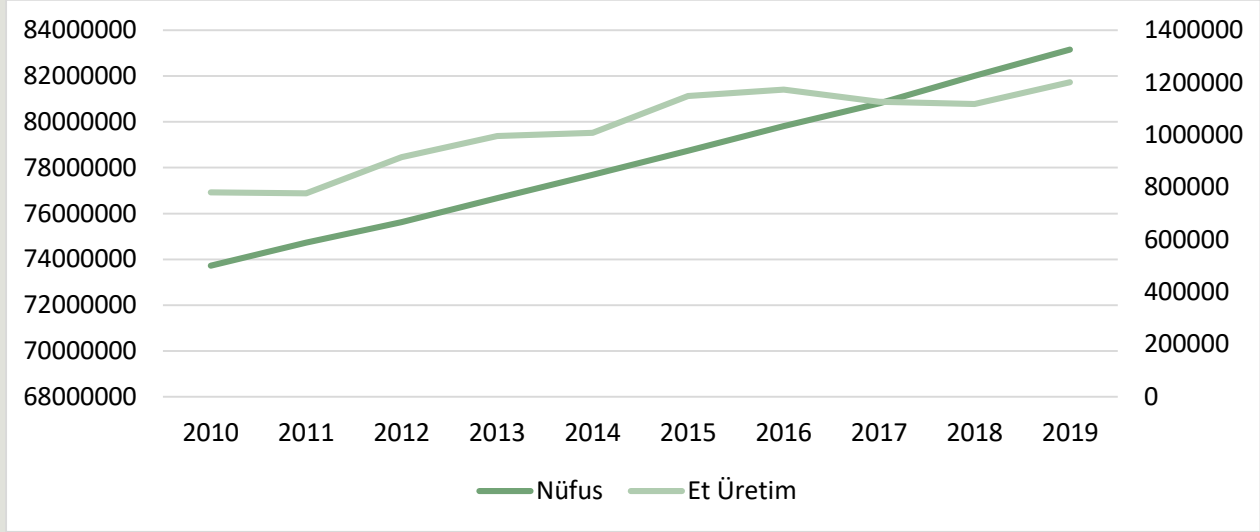
Türler bazında kırmızı et üretimi verilerine göre; 2019 yılının son çeyreğinde sığır eti üretimi 262 bin 476 ton olarak tahmin edilmiş olup, bir önceki yılın aynı çeyreğine göre %9,5 artmış, bir önceki çeyreğe göre ise %34 azalmıştır. Koyun eti üretimi ise 2019 yılının son çeyreğinde 26 bin 123 ton olarak tahmin edilmiş olup, bir önceki yılın aynı çeyreğine göre %46 artmış, bir önceki çeyreğe göre ise %25 azalmıştır.

TÜİK'ten yapılan açıklamada, çeyrek dönemler haline açıklanan kırmızı et üretim istatistiklerinin metodoloji değişikliği nedeniyle yıllık olarak yayımlanacağı ifade edilmiş olup, 2020 yılı verilerinin açıklanma tarihi ertelenmiştir.



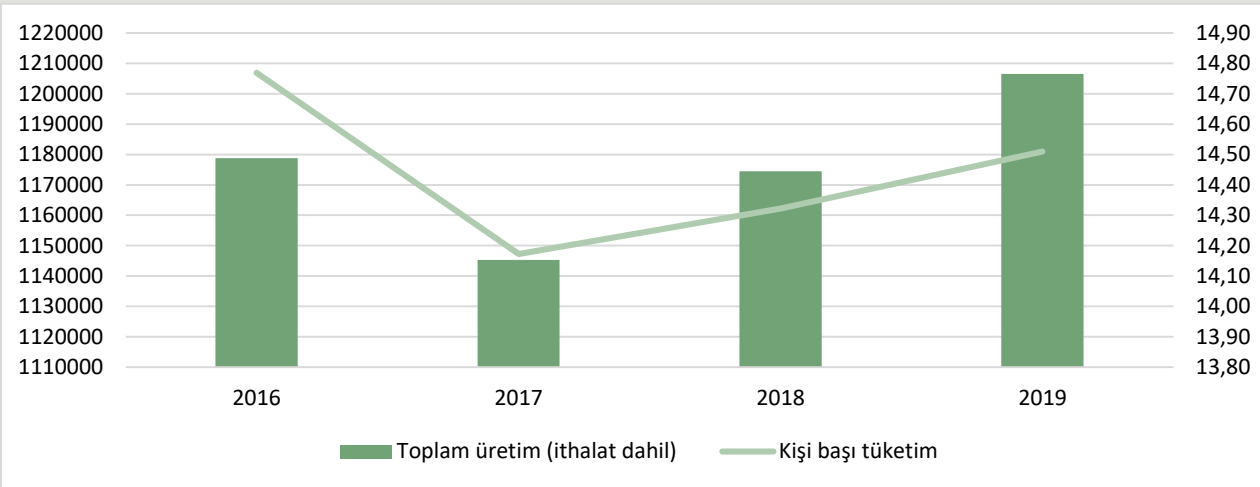
Kaynak: TÜİK

ÜLKEMİZDE NÜFUS VE KIRMIZI ET TÜKETİM MİKTARI GELİŞMELERİ



ÜLKEMİZDE KİŞİ BAŞINA KIRMIZI ET TÜKETİMİ

Yıl	Nüfus	Toplam üretim (ithalat dâhil, ton)	Kişi başı tüketim (kg)
2015	78.741.053	1.166.836	14,82
2016	79.814.871	1.178.762	14,77
2017	80.810.525	1.145.282	14,17
2018	82.003.882	1.174.448	14,32
2019	83.154.997	1.206.518	14,51



Kaynak: TÜİK



KIRMIZI ET DIŞ TİCARETİ

Yıl	HS6	HS6 adı	İhracat Miktar, Kg	İthalat Miktar, Kg	İhracat Dolar	İthalat Dolar	
2018	20120	Siğir eti; diğer kemikli parçalar (taze/soğutulmuş)	33.342	41.801.645	379.525	174.550.858	
	20130	Büyükbaş hayvanlarının etleri; kemiksiz (taze/soğutulmuş)	6.749	12.196.347	69.972	77.908.495	
	20220	Siğir eti; diğer kemikli parçalar (dondurulmuş)	18.763	1.754.500	177.711	7.648.333	
	20230	Siğir eti; kemiksiz (dondurulmuş)	50.021	0	433.635	0	
	20410	Kuzu eti; karkas ve yarım karkas (taze/soğutulmuş)	24.259	0	600.728	0	
	20422	Koyun eti; kemikli (taze/soğutulmuş)	29	0	473	0	
	20430	Kuzuların karkas ve yarı karkasları (dondurulmuş)	1.023	0	10.262	0	
	20442	Koyun eti; kemikli (dondurulmuş)	21.272	0	533.422	0	
	20443	Koyun eti; kemiksiz (dondurulmuş)	1.479	0	20.856	0	
		Yıl toplamı:		156.937	55.752.492	2.226.584	260.107.686
Yıl	HS6	HS6 adı	İhracat Miktar, Kg	İthalat Miktar, Kg	İhracat Dolar	İthalat Dolar	
2019	20120	Siğir eti; diğer kemikli parçalar (taze/soğutulmuş)	28.346	852.370	292.893	3.656.608	
	20130	Büyükbaş hayvanlarının etleri; kemiksiz (taze/soğutulmuş)	32.669	3.418.410	339.663	18.560.995	
	20210	Büyükbaş hayvanlarının etleri; karkas, yarım karkas (dondurulmuş)	20.702	0	103.725	0	
	20220	Siğir eti; diğer kemikli parçalar (dondurulmuş)	38.008	5.324	304.657	33.690	
	20230	Siğir eti; kemiksiz (dondurulmuş)	49.281	769.897	504.370	4.382.582	
	20410	Kuzu eti; karkas ve yarım karkas (taze/soğutulmuş)	37.270	0	602.820	0	
	20421	Koyun eti; karkas ve yarı karkasları (taze/soğutulmuş)	835	835	8.751	9.904	
	20422	Koyun eti; kemikli (taze/soğutulmuş)	3.370	1.577	44.210	21.206	
	20423	Koyun eti; kemiksiz (taze/soğutulmuş)	1.741	550	27.114	10.421	
	20430	Kuzuların karkas ve yarı karkasları (dondurulmuş)	2.385	0	36.138	0	
	20442	Koyun eti; kemikli (dondurulmuş)	13.254	0	238.695	0	
	20443	Koyun eti; kemiksiz (dondurulmuş)	13.631	0	46.711	0	
		Yıl toplamı:		241.492	5.048.963	2.549.747	26.675.406
	Yıl	HS6	HS6 adı	İhracat Miktar, Kg	İthalat Miktar, Kg	İhracat Dolar	İthalat Dolar
2020	20110	Büyükbaş hayvanlarının etleri; karkas, yarım karkas (taze/soğutulmuş)	435.813	47.976	1.757.748	207.553	
	20120	Siğir eti; diğer kemikli parçalar (taze/soğutulmuş)	19.772	0	181.172	0	
	20130	Büyükbaş hayvanlarının etleri; kemiksiz (taze/soğutulmuş)	11.678	4.532.464	116.517	26.509.389	
	20220	Siğir eti; diğer kemikli parçalar (dondurulmuş)	6.189	0	62.897	0	
	20230	Siğir eti; kemiksiz (dondurulmuş)	27.989	0	303.128	0	
	20410	Kuzu eti; karkas ve yarım karkas (taze/soğutulmuş)	12.422	0	218.615	0	
	20421	Koyun eti; karkas ve yarı karkasları (taze/soğutulmuş)	308	0	2.195	0	
	20422	Koyun eti; kemikli (taze/soğutulmuş)	3.216	0	34.037	0	
	20423	Koyun eti; kemiksiz (taze/soğutulmuş)	427	0	7.224	0	
	20430	Kuzuların karkas ve yarı karkasları (dondurulmuş)	2.702	0	35.631	0	



Yıl	HS6	HS6 adı	İhracat Miktar, Kg	İthalat Miktar, Kg	İhracat Dolar	İthalat Dolar
	20442	Koyun eti; kemikli (dondurulmuş)	9.042	0	145.367	0
	20443	Koyun eti; kemiksiz (dondurulmuş)	3.088	0	3.973	0
	Yıl toplamı:		532.646	4.580.440	2.868.504	26.716.942
2021 (9 ay)	20110	Büyükbaş hayvanlarının karkas ve yarım karkasları; taze veya soğutulmuş	474.211	1	2.150.405	12
	20120	Büyükbaş hayvanlarının kemikli etleri (karkas ve yarım karkaslar HARİÇ); taze veya soğutulmuş	16.844	0	145.135	0
	20130	Büyükbaş hayvanlarının kemiksiz etleri; taze veya soğutulmuş	6.021	439.729	54.510	2.644.269
	20210	Büyükbaş hayvanlarının karkas ve yarım karkasları; dondurulmuş	47.720	0	212.849	0
	20220	Büyükbaş hayvanlarının kemikli etleri (karkas ve yarım karkaslar HARİÇ); dondurulmuş	7.576	0	111.079	0
	20230	Büyükbaş hayvanlarının kemiksiz etleri; dondurulmuş	276.693	8	788.978	1.095
	20410	Kuzuların karkas ve yarım karkasları; taze veya soğutulmuş	24.035	0	229.725	0
	20422	Koyunların kemikli diğer etleri; taze veya soğutulmuş	3.382	0	33.382	0
	20423	Koyunların kemiksiz etleri; taze veya soğutulmuş	855	0	4.730	0
	20430	Kuzuların karkasları ve yarım karkasları; dondurulmuş	1.725	0	17.648	0
	20442	Koyunların kemikli diğer etleri; dondurulmuş	3.439	0	25.093	0
	20443	Koyun ve kuzuların kemiksiz etleri; dondurulmuş	1.646	0	17.358	0
	20450	Keçi eti (taze, soğutulmuş veya dondurulmuş)	182	0	1.071	0
	Yıl toplamı:		864.329	439.738	3.791.963	2.645.376

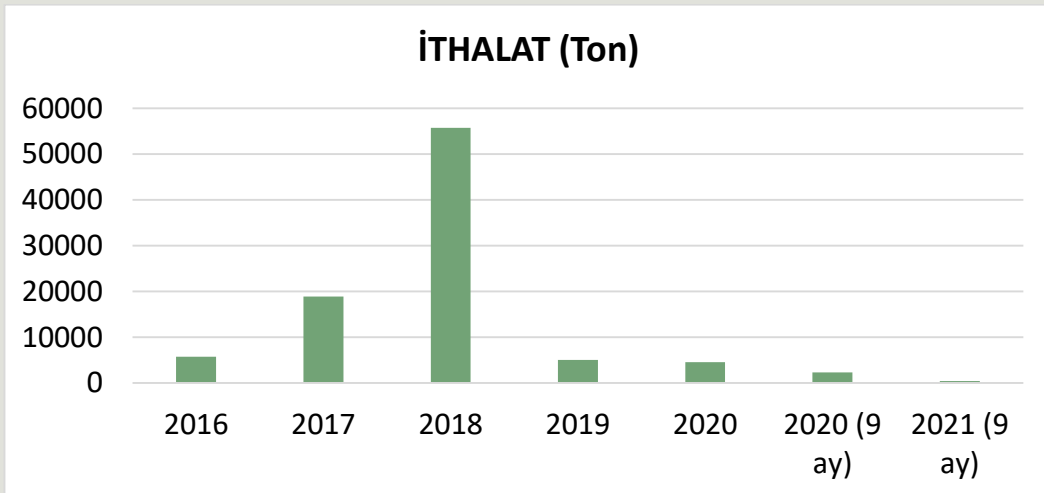
ET ÜRÜNLERİ DIŞ TİCARETİ

Yıl	HS6	HS6 adı	İhracat Miktar, Kg	İthalat Miktar, Kg	İhracat Dolar	İthalat Dolar
2018	160100	Etten, sakatattan/kandan yapılmış sosisler vb. ürünler	14.617.004	77.188	19.303.815	192.325
	160210	Hazırlanmış/konserve edilmiş et, sakatat/kan; homojenize	19.138	0	60.675	0
	160220	Hayvanların karaciğerlerinden konserveler	789	0	2.187	0
	160250	Siğir cinsi hayvanlardan hazırlanmış madde ve konserveler	1.439.139	2.052	9.120.394	18.166
	160290	Diğer hayvanlardan hazırlanmış madde ve konserveler	91.325	0	147.034	0
	Yıl toplamı:		16.167.395	79.240	28.634.105	210.491
2019	160100	Etten, sakatattan/kandan yapılmış sosisler vb. ürünler	16.921.284	39.547	21.948.660	81.724
	160210	Hazırlanmış/konserve edilmiş et, sakatat/kan; homojenize	5.303	0	43.764	0
	160220	Hayvanların karaciğerlerinden konserveler	505	1.251	1.065	3.164
	160250	Siğir cinsi hayvanlardan hazırlanmış madde ve konserveler	3.011.594	2	10.225.126	181

	160290	Diğer hayvanlardan hazırlanmış madde ve konserveler	326.917	0	813.751	0
	Yıl toplamı:		20.265.603	40.800	33.032.366	85.069
2020	160100	Etten, sakatattan/kandan yapılmış sosisler vb. ürünler	21.109.409	87.737	25.366.054	199.542
	160210	Hazırlanmış/konserve edilmiş et, sakatat/kan; homojenize	234	0	1.247	0
	160220	Hayvanların karaciğerlerinden konserveler	279	0	2.231	0
	160250	Siğir cinsi hayvanlardan hazırlanmış madde ve konserveler	1.967.129	2.860	6.013.177	3.634
	160290	Diğer hayvanlardan hazırlanmış madde ve konserveler	193.919	0	454.739	0
	Yıl toplamı:		23.270.970	90.597	31.837.448	203.176
2021 (9 ay)	160100	Etten, sakatattan veya kandan yapılmış sosisler ve benzeri ürünler ve esaslı bu ürünler olan gıda müstahzarları	20.064.904	62.391	24.723.309	94.135
	160210	Hazırlanmış veya konserve edilmiş homojenize et, sakatat veya kan (sosisler ve benzerleri HARIÇ)	0	12	0	19
	160220	Hayvanların karaciğerlerinden hazırlanmış veya konserve edilmiş ürünler (homojenize ürünler, sosisler vb. HARIÇ)	4.367	12	14.746	24
	160250	Siğir cinsi hayvanlardan hazırlanmış veya konserve edilmiş et, sakatat	1.708.082	71	5.975.394	110
	160290	Diğer hayvanların et ve sakatatından hazırlanmış veya konserve edilmiş müstahzarlar (kan müstahzarları DAHİL)	74.945	45	288.078	98
	Yıl toplamı:		21.852.298	62.531	31.001.527	94.386

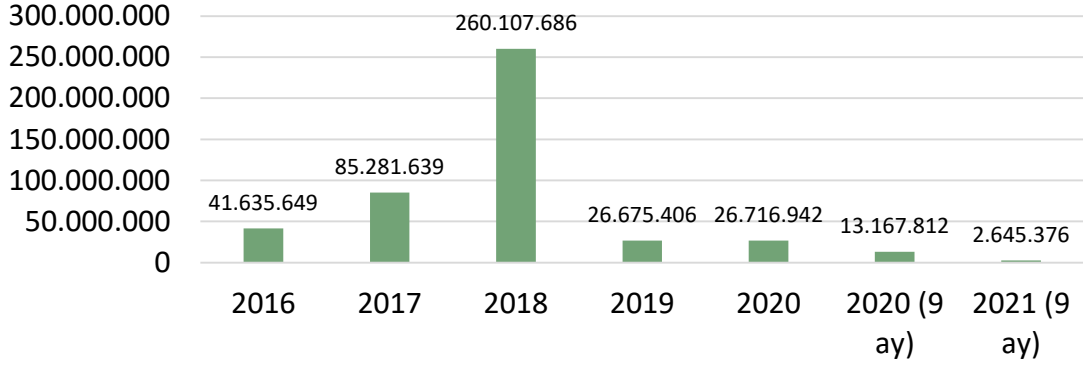
2021 yılı verileri geçicidir.

KIRMIZI ET DIŞ TİCARETİ

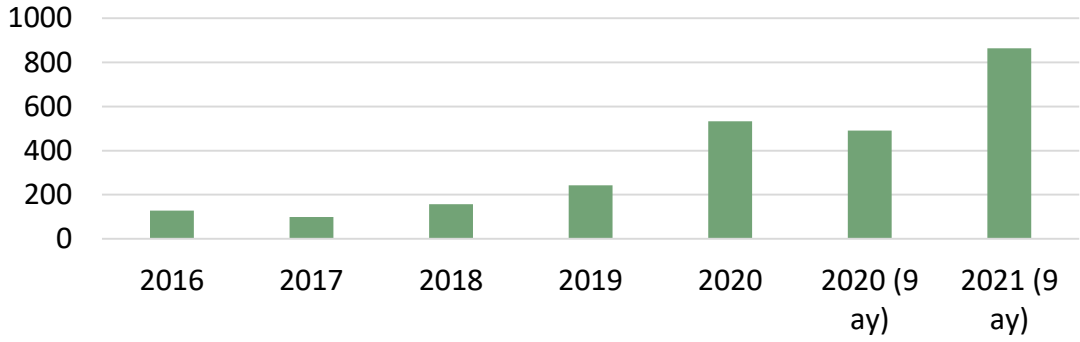




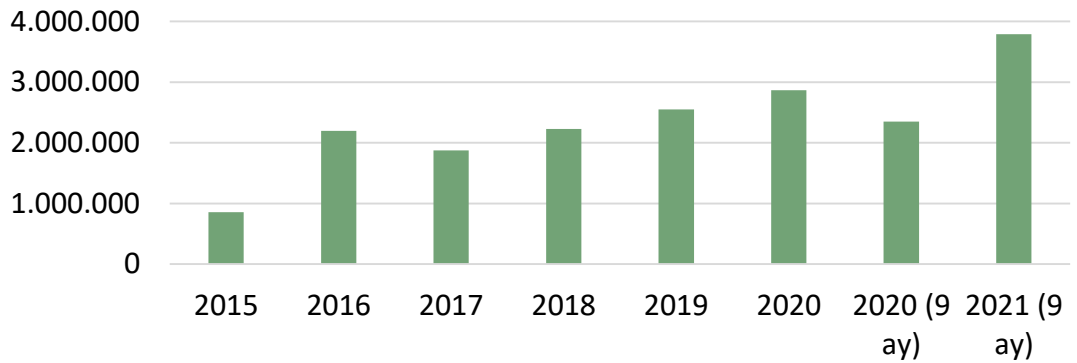
İTHALAT (Dolar)



İHRACAT (Ton)

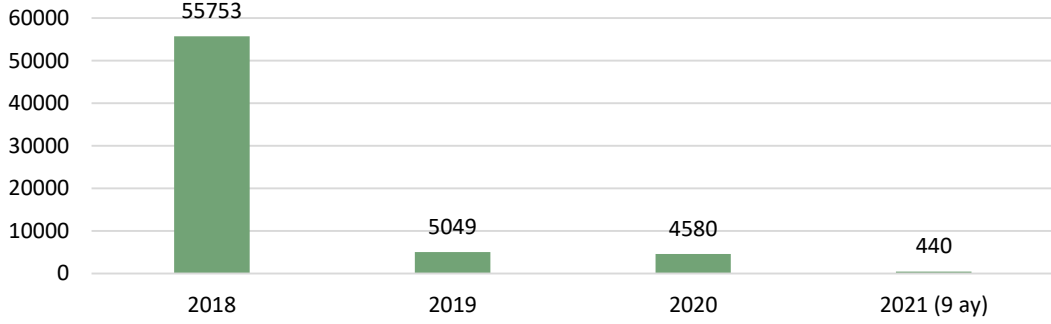


İHRACAT (Dolar)





2018 - 2019 - 2020 - 2021 KIRMIZI ET İTHALATI (Ton)

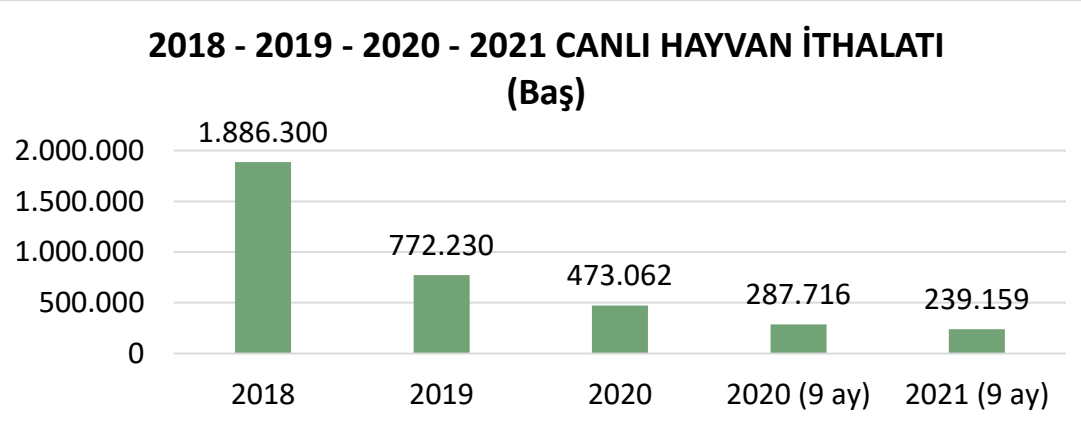
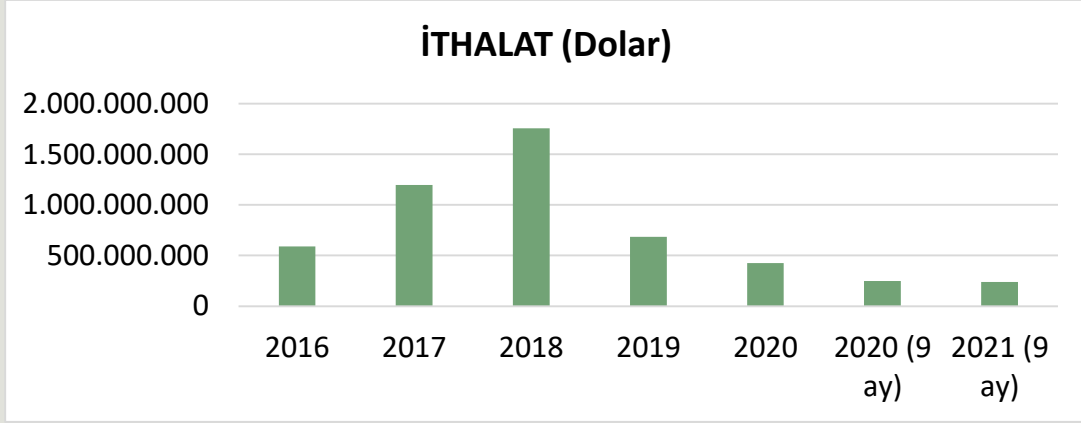
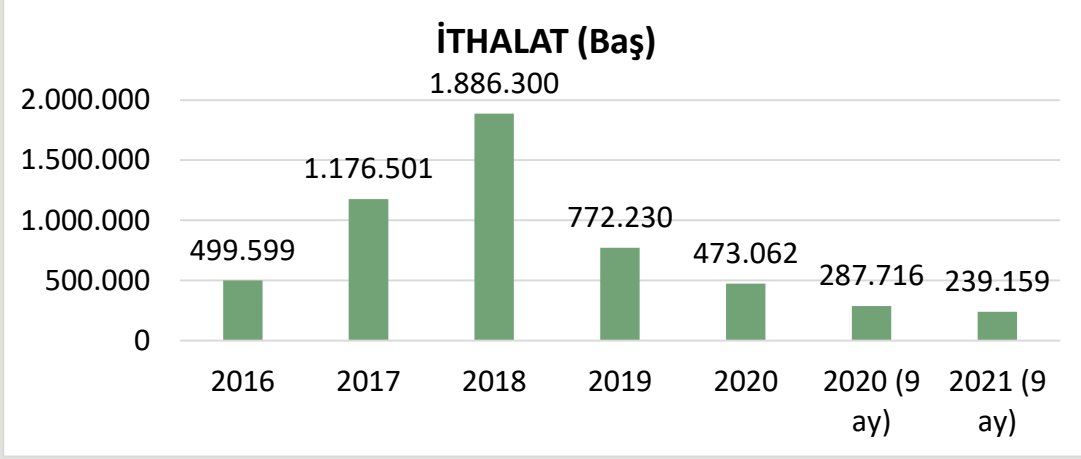


Kaynak: TÜİK

CANLI HAYVAN DIŞ TİCARETİ

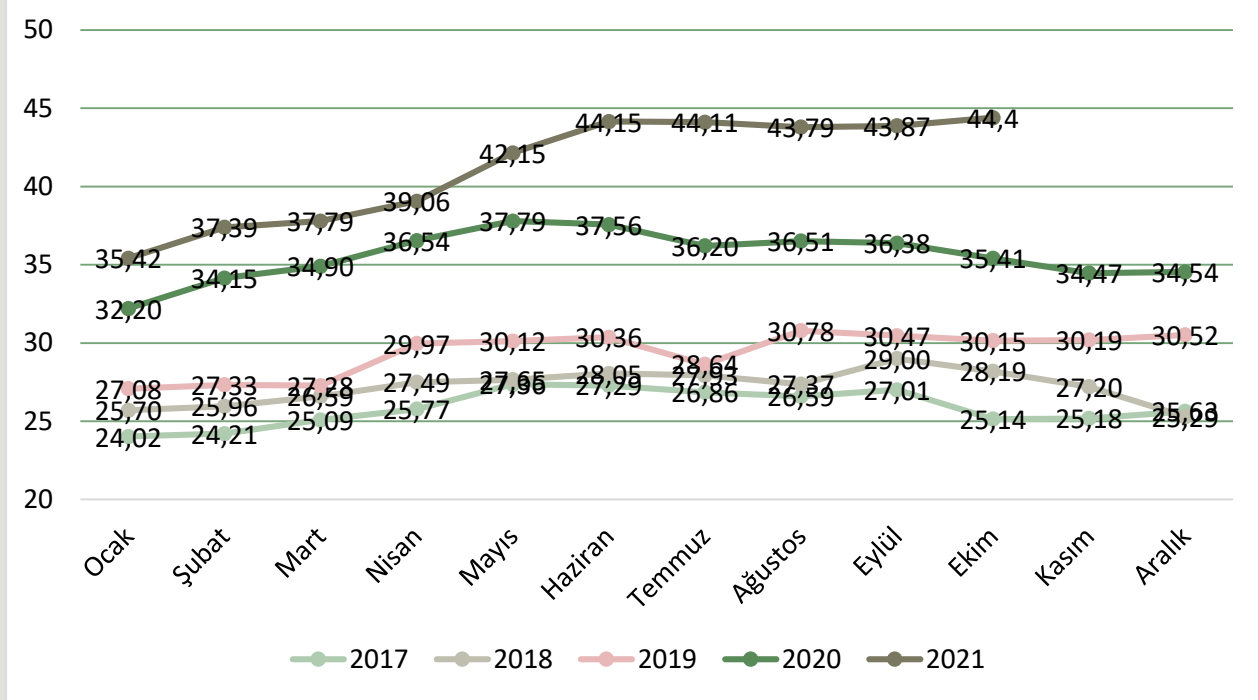
HS8	HS8 adı	İhracat (Baş)	İhracat (Dolar)	İthalat (Baş)	İthalat (Dolar)
2018					
1022110	Düveler (doğurmamış dişi sığırlar); damızlık			42.730	119.989.661
1022190	Diğer sığırlar (düve veya inek hariç); damızlık			73.351	105.934.295
1022905	Canlı sığırlar; Bibos veya Poephagus alt cinsine ait; damızlık olanlar HARIÇ			2	1.078
1022910	Sığırlar; damızlık olmayan, ağırlık <= 80kg			1	200
1022929	Sığırlar; damızlık veya kasaplık olmayan, 80 kg < ağırlık <= 160 kg			191	88.498
1022949	Sığırlar; damızlık veya kasaplık olmayan, 160 kg < ağırlık <= 300 kg			1.165.951	1.181.649.276
1022951	Düveler (doğurmamış dişi sığırlar); kasaplık, ağırlık > 400 kg			1.913	3.456.157
1022951	Düveler (doğurmamış dişi sığırlar); kasaplık, 300kg < ağırlık <= 400 kg			7	25.754
1022991	Erkek danalar; kasaplık, ağırlık > 300 kg	350	477.804	130.984	227.979.067
1022999	Diğer sığırlar; damızlık veya kasaplık olmayan, ağırlık > 300 kg			45.575	52.965.495
1023100	Bufalo; damızlık			88	257.529
	1041010 Koç ve koyun; damızlık			185.610	28.504.822
	1041030 Kuzu (1 yaşında/daha küçük); damızlık olmayan			239.897	34.033.700
	1041080 Koyun; damızlık olmayan	16.130	2.682.521		
	1042010 Teke ve keçi; damızlık	69	8.021		
	1042090 Keçi; diğer (damızlık olmayan)	108	11.207		
	Yıl toplamı:	16.657	3.179.553	1.886.300	1.754.885.532
Yıl		İhracat (Baş)	İhracat (Dolar)	İthalat (Baş)	İthalat (Dolar)
2019					
1022110	Düveler (doğurmamış dişi sığırlar); damızlık	325	446.641	4.885	12.245.676
1022190	Diğer sığırlar (düve veya inek dışındaki); damızlık	0	0	12.709	18.139.258
1022929	Sığırlar; damızlık veya kasaplık olmayan, 80 kg < ağırlık <= 160 kg	0	0	1.496	864.765
1022941	Sığırlar; kasaplık, 160 kg < ağırlık <= 300 kg	401	293.503	0	0
1022949	Sığırlar; damızlık veya kasaplık olmayan, 160 kg < ağırlık <= 300 kg	0	0	601.443	555.690.922

	1022959	Düveler (doğurmamış dişi sığırlar); damızlık veya kasaplık olmayan, ağırlık > 300 kg	75	78.735	1.739	1.816.534
	1022991	Erkek danalar; kasaplık, ağırlık > 400 kg	1.215	2.714.945	6.863	12.719.999
	1022999	Diğer sığırlar; damızlık veya kasaplık olmayan, ağırlık > 300 kg	0	0	59.941	70.864.064
	1041010	Koç ve koyun; damızlık	2.691	464.484	82.213	13.524.570
	1041030	Kuzu (1 yaşında/daha küçük); damızlık olmayan	30.065	3.813.328	0	0
	1041080	Koyun; damızlık olmayan	133.089	24.322.774	0	0
	1042010	Teke ve keçi; damızlık	1.037	331.900	941	161.623
	1042090	Oğlak; damızlık olmayan	205	16.400	0	0
	Yıl toplamı:		169.103	32.482.710	772.230	686.027.411
Yıl			İhracat (Baş)	İhracat (Dolar)	İthalat (Baş)	İthalat (Dolar)
2020	1022110	Düveler (doğurmamış dişi sığırlar); damızlık	193	400.003	11.479	27.235.568
	1022130	İnekler; damızlık	1.278	4.089.600		0
	1022190	Diğer sığırlar (düve veya inek hariç); damızlık	10	32.000	5.296	7.441.052
	1022929	Sığırlar; damızlık veya kasaplık olmayan, 80 kg <ağırlık <= 160 kg	0	0	986	681.388
	1022949	Sığırlar; damızlık veya kasaplık olmayan, 160 kg <ağırlık <= 300 kg	0	0	297.152	274.922.660
	1022959	Düveler (doğurmamış dişi sığırlar); damızlık veya kasaplık olmayan, ağırlık > 300 kg	0	0	442	435.508
	1022999	Diğer sığırlar; damızlık veya kasaplık olmayan, ağırlık > 300 kg	0	0	85.896	99.990.942
	1041010	Koç ve koyun; damızlık	1.619	725.476	71.489	14.003.015
	1041030	Kuzu (1 yaşında/daha küçük); damızlık olmayan	12.110	1.517.394		0
	1041080	Koyun; damızlık olmayan	141.875	26.648.901		0
	1042010	Teke ve keçi; damızlık	132	36.056	322	35.258
	Yıl toplamı:		157.217	33.449.430	473.062	424.745.391
Yıl			İhracat (Baş)	İhracat (Dolar)	İthalat (Baş)	İthalat (Dolar)
2021 (9 ay)	1022110	Düveler (doğurmamış dişi sığırlar); damızlık olanlar	209	407.827	15.142	38.657.613
	1022130	İnekler; damızlık olanlar	289	866.832		0
	1022190	Sığırlar (düveler ve inekler hariç); damızlık olanlar	0	0	4.389	6.399.159
	1022929	Sığırlar; 80 kg < ağırlık <= 160 kg FAKAT damızlıklar ve kesimlik olanlar HARIÇ	0	0	115	67.273
	1022941	Sığırlar; 160 kg < ağırlık <= 300 kg, kesimlik olanlar	2.524	1.399.146		0
	1022949	Sığırlar; 160 kg < ağırlık <= 300 kg FAKAT damızlıklar ve kesimlik olanlar HARIÇ	0	0	153.228	142.247.853
	1022991	Erkek danalar; ağırlık > 400 kg, kesimlik olanlar	86	102.664	0	0
	1022999	Diğer sığırlar; ağırlık > 300 kg FAKAT damızlıklar ve kesimlik olanlar HARIÇ	0	0	36.737	42.658.879
	1041010	Koyunlar; damızlık olanlar	970	457.181	29.548	7.855.727
	1041030	Kuzular; yaşı <= 1 FAKAT damızlık olanlar HARIÇ	6.189	923.933	0	0
	1041080	Koyunlar; kuzular ve damızlık olanlar HARIÇ	134.870	21.197.181	0	0
	Yıl toplamı:		145.137	25.354.764	239.159	237.886.504



Kaynak: TÜİK

ÜLKEMİZDE DANA KARKAS FİYATLARI



Kaynak: Ankara Ticaret Borsası Fiyat Tescil Bülteni

ÜLKEMİZDE 2020 VE 2021 YILLARI AYLIK DANA KARKAS FİYATLARI

DANA KARKAS FİYATLARI (TL/kg)				
	Ulusal Kırmızı Et Konseyi	% Değişim	Ankara Ticaret Borsası	% Değişim
Eki.20	35,30	-1,6	35,41	-2,7
Kas.20	35,62	0,9	34,47	-2,7
Ara.20	35,70	0,2	34,54	0,2
Oca.21	37,37	4,7	35,42	2,6
Şub.21	39,59	5,9	37,39	5,6
Mar.21	39,74	0,4	39,79	1,1
Nis.21	39,98	0,6	39,06	3,4
May.21	43,31	8,3	42,15	7,9
Haz.21	44,09	1,8	44,15	4,7
Tem.21	44,04	-0,1	44,11	-0,1
Ağu.21	44,48	1,0	43,79	-0,7
Eyl.21	44,46	0,0	43,87	0,2
Eki.21	47,64	7,2	44,40	1,2



ÜLKEMİZDE ET VE ET ÜRÜNLERİ FİYATLARI (TÜFE)

Yıl	Madde adı	Ocak	Şubat	Mart	Nisan	Mayıs	Haziran	Temmuz	Ağustos	Eylül	Ekim	Kasım	Aralık	Yıllık Ort.
2020	Dana Eti	46,70	47,88	50,23	52,91	53,66	53,18	52,85	52,85	52,11	51,60	51,22	50,99	51,38
2020	Koyun Eti	54,06	56,71	59,75	61,32	61,74	61,44	61,30	61,30	61,31	62,44	63,97	64,16	60,78
2020	Sakatat	41,82	43,62	45,22	46,70	46,81	46,38	47,51	47,51	46,88	48,44	51,65	53,34	47,14
2020	Sucuk	65,29	66,83	67,42	68,84	69,29	69,99	70,63	70,63	71,46	74,06	75,59	76,22	70,51
2020	Sosis	40,07	40,01	39,95	40,58	41,17	41,15	41,29	41,29	41,40	42,67	43,16	44,13	41,41
2020	Salam	35,17	35,48	35,32	35,58	35,91	36,12	35,99	35,99	36,02	37,16	38,30	38,49	36,30
2021	Dana Eti	52,50	54,54	55,25	56,80	59,43	64,36	65,27	65,11	65,12	65,61			
2021	Koyun Eti	64,58	65,67	66,85	68,48	70,22	71,43	71,78	71,70	71,62	71,50			
2021	Sakatat	54,78	56,03	56,78	56,77	56,63	58,38	58,45	58,39	58,49	59,12			
2021	Sucuk	79,38	82,25	82,63	83,83	84,12	92,16	94,80	94,72	96,59	96,53			
2021	Sosis	46,30	48,10	48,47	48,94	49,50	53,47	55,64	56,64	57,22	57,74			
2021	Salam	40,82	41,93	42,16	42,77	43,06	46,72	48,20	48,21	49,24	50,03			

Kaynak: TÜİK

ÜLKEMİZDE ET VE ET ÜRÜNLERİ FİYATLARI (TÜFE) YILLIK ORTALAMA DEĞİŞİM ORANLARI

TL/KG	2021 Ekim	2020 Ekim ayına göre değişim (%)	Bir önceki aya göre değişim (%)
Dana Eti (Kuşbaşı)	65,61	27,17	0,76
Koyun Eti (Kemikli kol)	71,50	14,50	-0,16
Sakatat (Karaciğer)	59,12	22,06	1,07
Sucuk	96,53	30,35	-0,07
Sosis	57,74	35,30	0,91
Salam	50,03	34,64	1,61

Tüketici fiyatları indeksinde kapsanan maddelerin fiyatları, tüm vergileri içeren depozito hariç perakende fiyatlardır.



ÜLKEMİZDE PERAKENDE ET VE ET ÜRÜNLERİ FİYATLARI (TL/kg)

08.11.2021		
ÜRÜN ADI	MİGROS	CARREFOUR
Kıyma	69,95*	61,90/55,90**
Kuşbaşı	74,95	59,90
Biftek	91,95	69,90
D. Sote	99,95	69,90
Pirzola	135,00	106,90
Bonfile	159,95	146,90
Kontrfile	111,95	95,90
K. Kol	73,95	69,90
K. But	83,95	78,90
K. Pirzola	129,95	139,90

*Yemeklik et, **%7 – 14 / %14 - 20 yağlı

DÜNYA KIRMIZI ET ÜRETİM RAKAMLARI

DÜNYA SIĞIR ETİ VE BUFALO ETİ ÜRETİMİ (BİN TON KARKAS AĞIRLIK EŞDEĞERİ)

	2010	2015	2016	2017	2018	2019	2020
Dünya Üretimi (FAO) (OECD)	66264	66410	67550	68636	69962	70724	71140
GIRA Et Gelişimleri Kitabı Verileri	63093	65135	64989	66435	68968	69254	67834

Kaynak: IMS-GIRA Et Kitabı, 2021

BAZI BÖLGELERDE SIĞIR ETİ ÜRETİMLERİ (BİN TON KARKAS AĞIRLIK EŞDEĞERİ)

	2010	2015	2016	2017	2018	2019	2020
AB	8034	7657	7881	7880	8002	7901	6918
Kuzey Amerika	15019	13688	14500	15040	15470	15720	15613
Güney Amerika	14858	15343	14678	15360	16672	16179	15652
Asya	11906	13296	13073	13216	13459	13651	13149
Avustralya	2129	2546	2125	2148	2309	2432	2247
Yeni Zelanda	643	691	647	655	672	713	693

Kaynak: IMS-GIRA Et Kitabı, 2021

DÜNYA KOYUN ETİ ÜRETİMİ (BİN TON KARKAS AĞIRLIK EŞDEĞERİ)

	2010	2015	2016	2017	2018	2019	2020
Dünya Üretimi (FAO)	13241	14564	14698	14941	15059	15186	15429
GIRA Et Gelişimleri Kitabı Verileri	13406	14737	15071	15379	15650	15866	15561

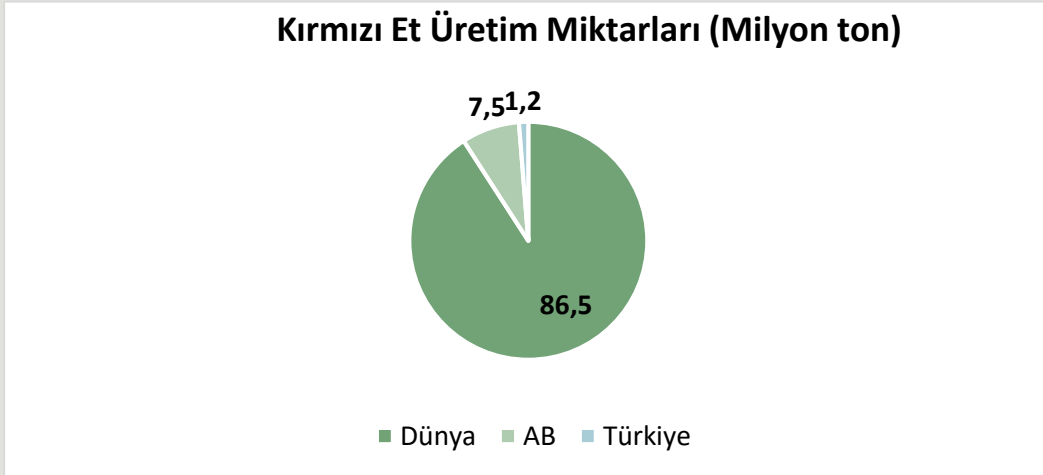
Kaynak: IMS-GIRA Et Kitabı, 2021

BAZI BÖLGELERDE KOYUN ETİ ÜRETİMLERİ (BİN TON KARKAS AĞIRLIK EŞDEĞERİ)

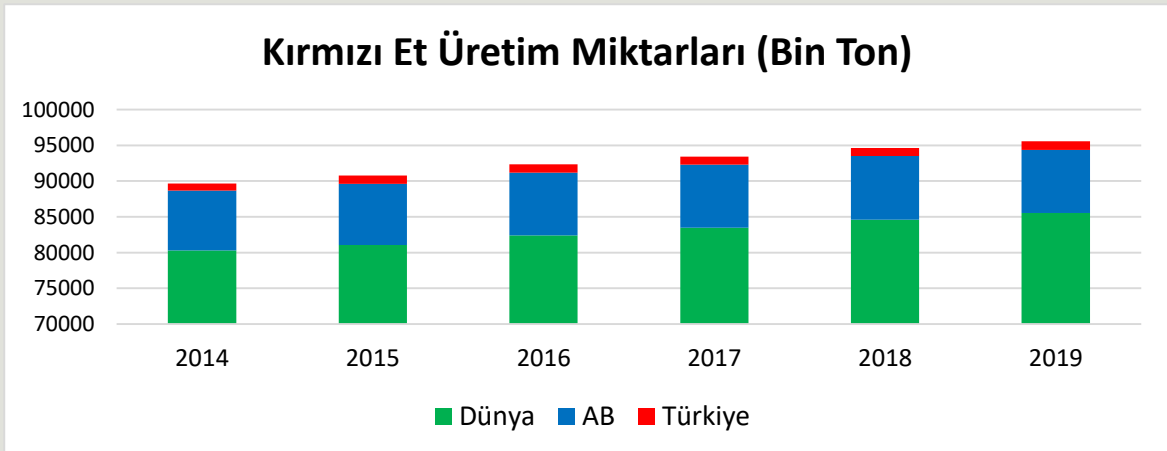
	2010	2015	2016	2017	2018	2019	2020
AB	951	917	918	927	929	948	628
Kuzey Amerika	189	184	184	183	188	185	181
Güney Amerika	302	280	273	272	234	237	235
Asya	5998	6693	7060	7228	7450	7643	7805
Avustralya	567	743	706	727	759	752	665
Yeni Zelanda	470	500	452	475	468	449	431

Kaynak: IMS-GIRA Et Kitabı, 2021

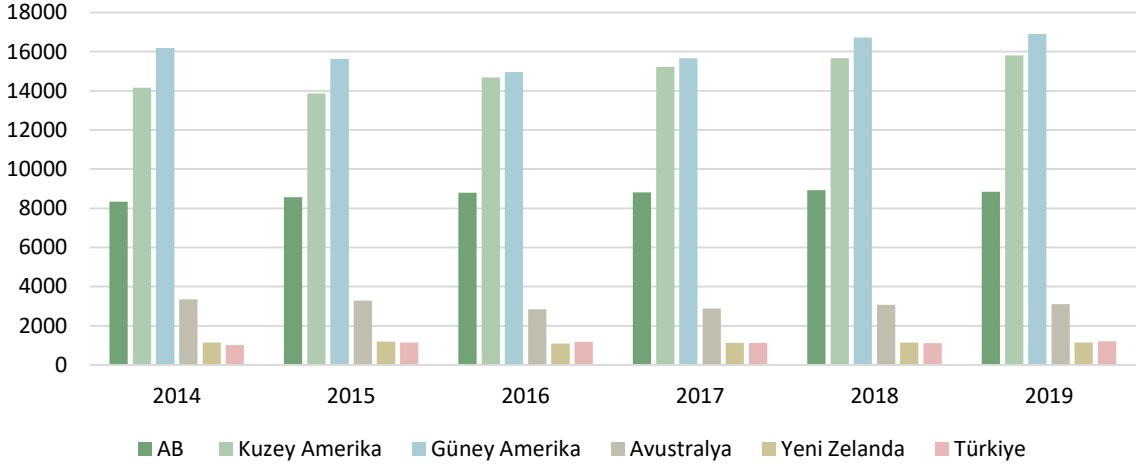
DÜNYADA, AB'DE VE ÜLKEMİZDE KIRMIZI ET ÜRETİM MİKTARI



Kaynak: IMS-GIRA Et Kitabı, 2021, TÜİK - 2019



Bazı Ülkelerin Yıllık Kırmızı Et Üretim Miktarları (Bin Ton)

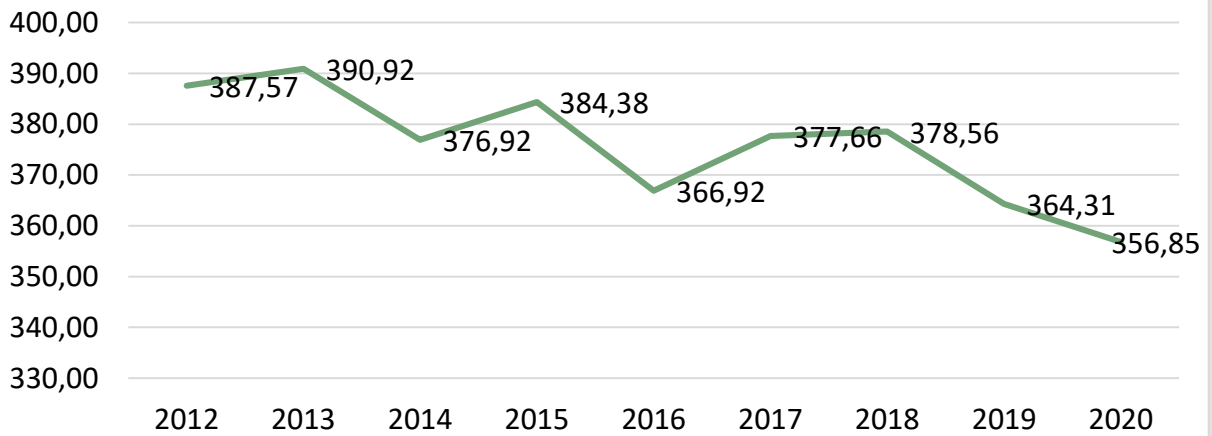


Kaynak: IMS-GIRA Et Kitabı, 2020

FAO verilerine göre 2019 yılında dünyadaki toplam kırmızı et üretimi 85,5 milyon tondur. Toplam kırmızı et üretimi yine aynı yıl AB'de 8,8 milyon ton ve ülkemizde ise 1,2 milyon ton olarak gerçekleşmiştir. Bu veriler değerlendirildiğinde, dünyadaki toplam -domuz hariç- kırmızı et üretiminin %1,4'ü Türkiye'de gerçekleşmektedir. AB'deki üretim ile kıyaslandığında ise bizim üretimimiz, onların üretiminin %13,6'sı seviyesindedir. TÜİK 2020 kırmızı et üretim verilerini açıkladığında bu bölüm güncellenecektir.

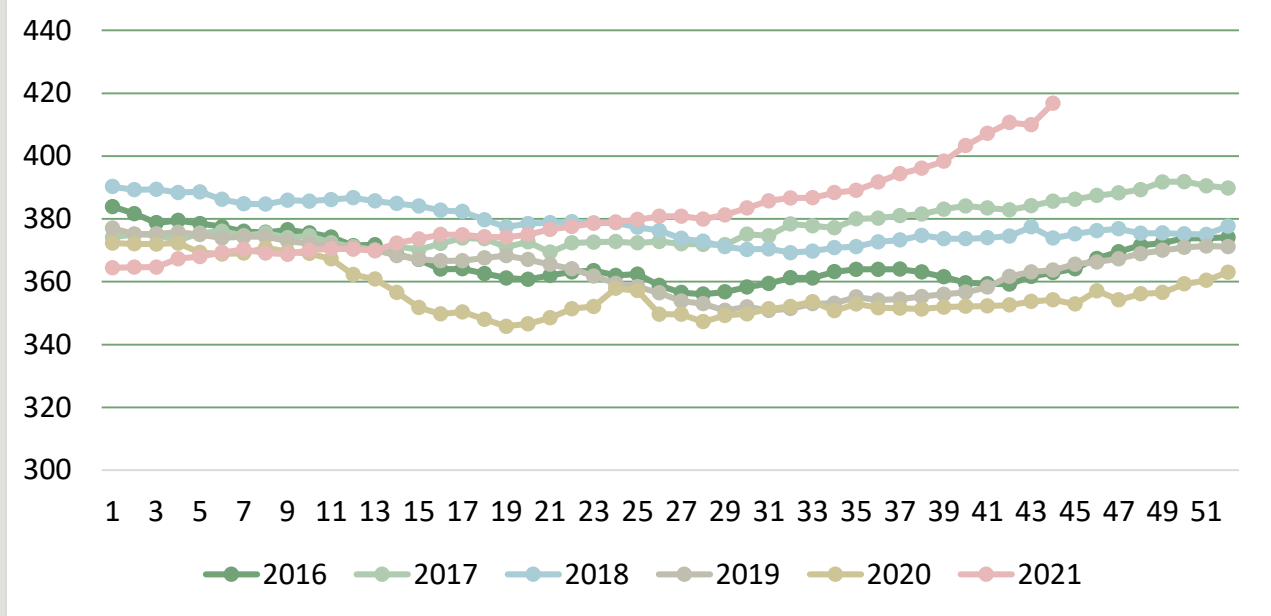
AVRUPA BİRLİĞİ VERİLERİ

AB Haftalık Ortalama Karkas Fiyatları (€/100kg)

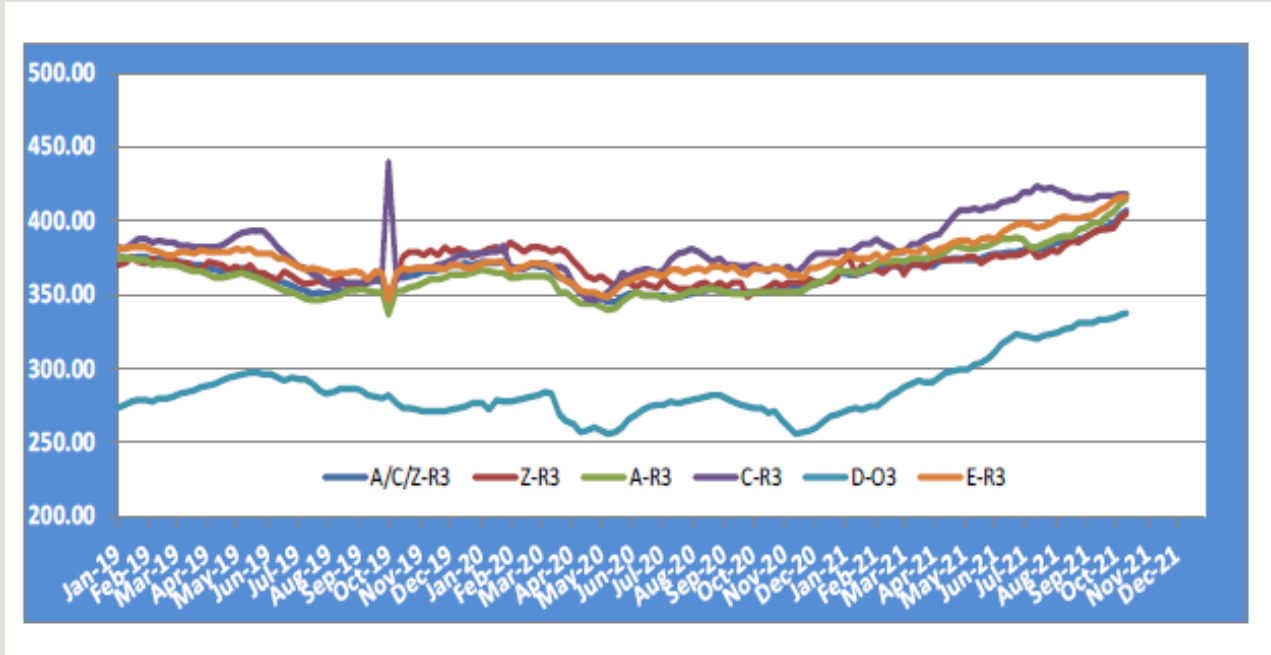




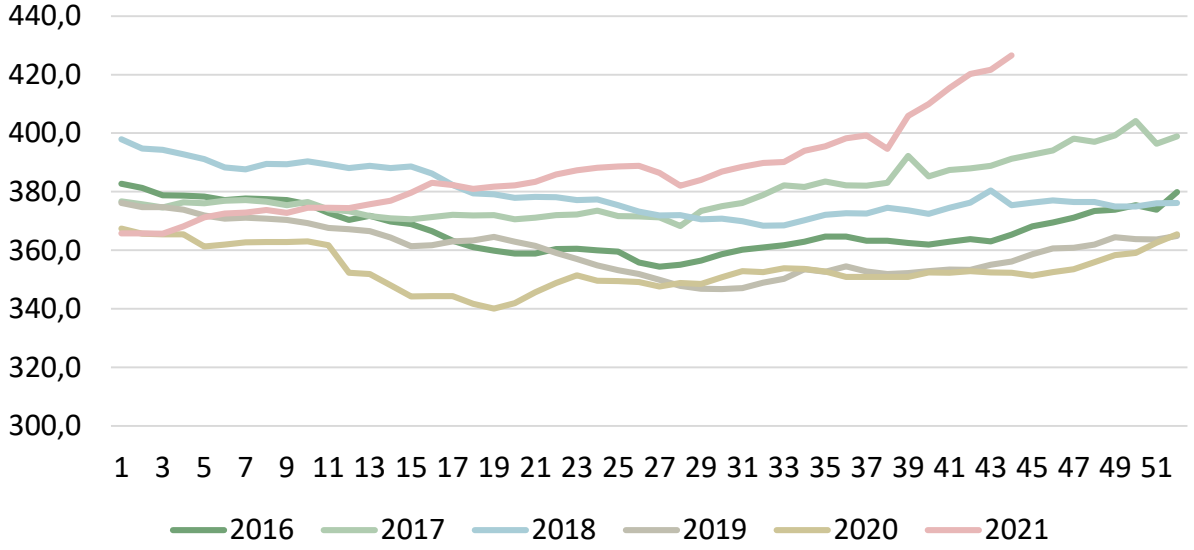
HAFTALIK AB KARKAS FİYATLARI (EURO/100kg)



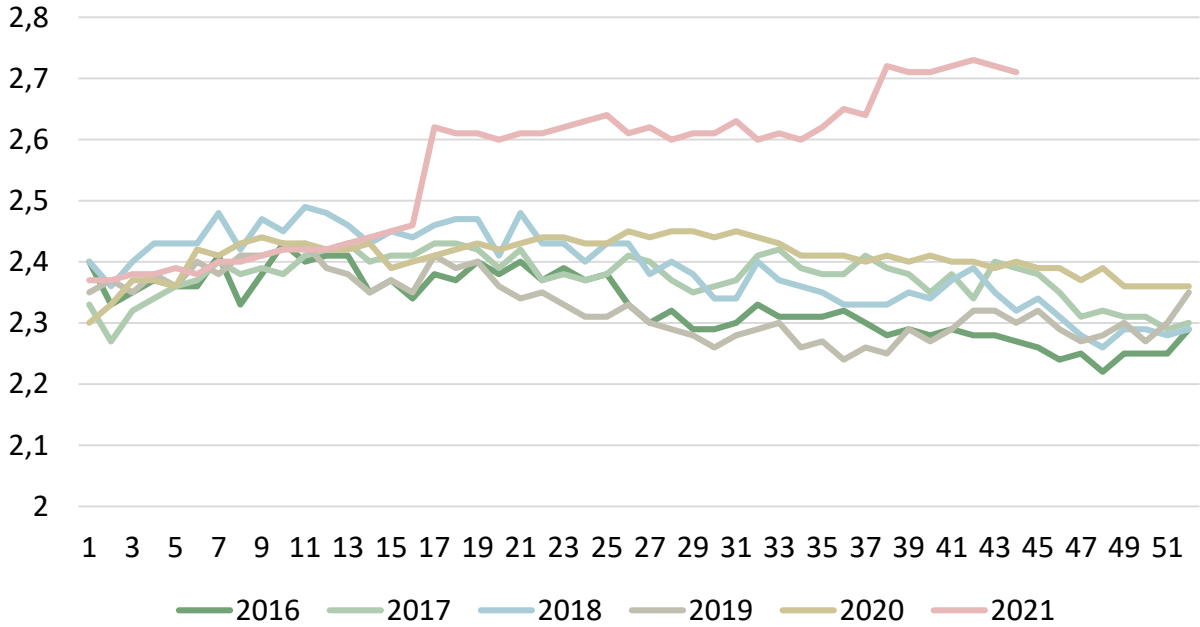
AB TÜM KATEGORİLERE GLOBAL BAKIŞ



AB Genç Sığır 12 - 24 Aylık Fiyatları, €/100 kg



AB Genç Besilik Sığır Fiyatları, €/kg



Kaynak: AB Komisyonu



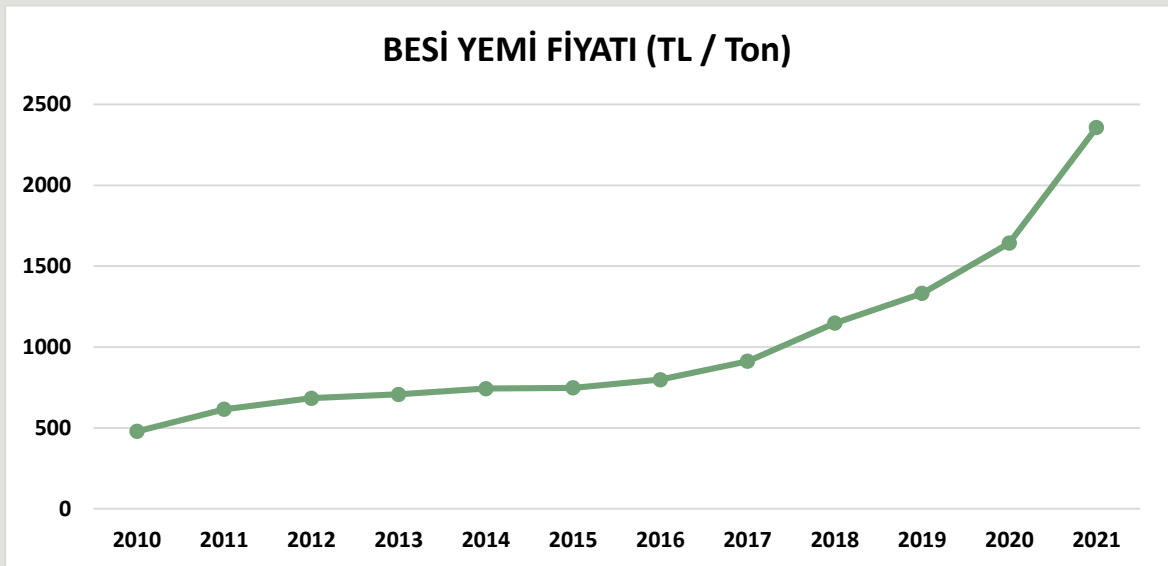
3. YEM SEKTÖRÜ

BESİ YEMİ FİYATI (TL/ton)

Yıl	Ocak	Şubat	Mart	Nisan	Mayıs	Haziran	Temmuz	Ağustos	Eylül	Ekim	Kasım	Aralık	Yıl Ortalaması
2006	290	295	301	294	308	300	306	306	314	324	340	355	311,08
2007	380	380	385	390	390	400	420	430	450	520	530	530	433,75
2008	540	540	560	565	570	540	540	495	495	495	480	450	522,50
2009	460	450	430	410	410	410	390	380	380	410	440	430	416,67
2010	430	430	450	450	450	440	460	485	510	550	530	560	478,75
2011	580	620	620	620	620	620	620	630	630	615	610	605	615,83
2012	600	620	640	645	660	660	700	720	740	740	740	740	683,75
2013	760	740	720	700	700	700	700	700	700	680	680	710	707,50
2014	730	710	710	745	750	780	820	780	750	730	710	710	743,75
2015	740	760	760	760	780	760	740	740	760	740	720	720	748,33
2016	720	770	750	750	830	830	830	810	790	790	830	880	798,33
2017	930	900	900	900	900	900	900	900	860	900	960	1000	912,50
2018	1000	1040	1080	1120	1170	1140	1085	1250	1300	1170	1160	1260	1148,00
2019	1280	1270	1270	1400	1435	1390	1400	1350	1300	1250	1250	1390	1332,08
2020	1360	1390	1460	1600	1550	1550	1575	1625	1695	1915	2030	1970	1643,33
2021	2050	2025	2100	2255	2480	2600	2440	2480	2480	2660			2357,00

Kaynak: TÜRKİYEM-BİR

YILLARA GÖRE ORTALAMA BESİ YEMİ FİYATI DEĞİŞİM GRAFİĞİ



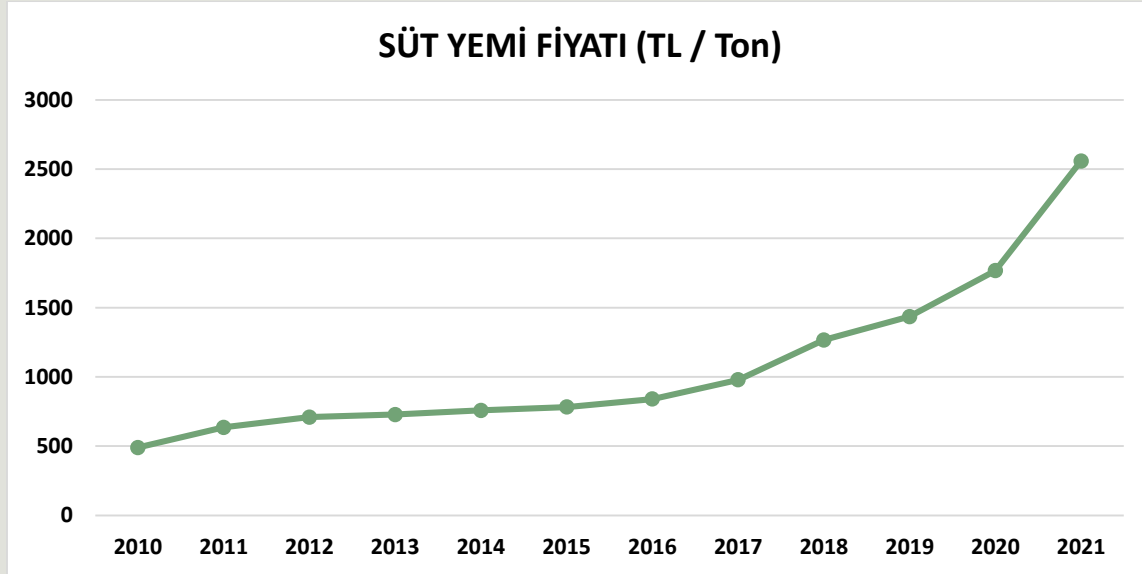


SÜT YEMİ FİYATI (TL/ton)

Yıl	Ocak	Şubat	Mart	Nisan	Mayıs	Haziran	Temmuz	Ağustos	Eylül	Ekim	Kasım	Aralık	Yıl Ortalaması
2006	305	303	308	309	314	315	319	322	328	341	350	365	323,25
2007	390	390	395	400	400	410	430	440	460	530	540	540	443,75
2008	550	550	570	580	590	560	560	500	500	500	485	460	533,75
2009	470	460	440	420	420	420	400	390	390	420	450	440	426,67
2010	440	440	460	460	460	450	470	495	520	560	540	580	489,58
2011	600	640	640	640	640	640	640	650	650	635	630	620	635,42
2012	610	640	660	665	680	680	720	740	780	780	780	780	709,58
2013	790	770	750	720	720	720	720	720	720	690	690	720	727,50
2014	740	720	720	750	760	790	830	800	770	750	730	730	757,50
2015	760	780	780	780	800	800	780	780	820	780	760	760	781,67
2016	760	810	790	790	870	870	870	850	830	830	880	930	840,00
2017	1000	970	970	970	970	970	970	970	920	960	1020	1060	979,17
2018	1060	1100	1150	1190	1300	1260	1200	1400	1500	1350	1280	1400	1266,00
2019	1410	1400	1400	1485	1515	1470	1500	1450	1400	1350	1350	1490	1435,00
2020	1460	1490	1560	1725	1650	1650	1665	1725	1836	2085	2210	2150	1767,00
2021	2240	2205	2310	2480	2720	2800	2630	2670	2670	2860			2559,00

Kaynak: TÜRKİYEMBİR

YILLARA GÖRE ORTALAMA SÜT YEMİ FİYATI DEĞİŞİM GRAFİĞİ





ÜLKEMİZDE YEM HAMMADDE FİYATLARI

HAMMADDELER	7.10.2021		14.10.2021		19.10.2020		27.10.2021		3.11.2021	
	TL	₺	TL	₺	TL	₺	TL	₺	TL	₺
MISIR	2.750	308	2.750	300	2.750	296	3.000	316	3.000	315
ARPA	2.500	280	2.500	273	2.550	275	2.750	290	2.800	294
FULL FAT SOYA	5.441	610	5.588	610	5.661	610	5.783	610	5.813	610
SOYA KÜSPESİ	4.371	490	4.488	490	4.594	495	4.693	495	4.908	515
KANOLA KÜSPESİ	3.300	370	3.389	370	3.434	370	3.508	370	3.526	370
BUĞDAY KEPEĞİ	2.542	285	2.611	285	2.691	290	2.844	300	2.954	310
MISIR KEPEĞİ	2.150	241	2.150	235	2.220	240	2.300	243	2.420	254
RAZMOL	2.542	285	2.611	285	2.691	290	2.844	300	2.954	310
KIRIK BUĞDAY	2.250	252	2.250	246	2.300	248	2.400	253	2.550	268
YEMLİK BUĞDAY	2.550	286	2.550	278	2.700	291	2.750	290	2.850	299
HAM YAĞ	10.258	1.150	10.534	1.150	10.672	1.150	12.798	1.350	12.866	1.350
ATK (28 PROTEIN)	2.200	247	2.200	240	2.350	253	2.500	264	2.650	278
ATK (36 PROTEIN)	3.033	340	3.114	340	3.202	345	3.271	345	3.336	350
PTK (26 – 27 PR)	2.700	303	2.700	295	2.700	291	2.850	301	2.900	304
MELAS	1.516	170	1.557	170	1.578	170	1.612	170	1.620	170
DDGS	3.077	345	3.160	345	3.202	345	3.413	360	3.431	360
₺ KURU	8,92		9,16		9,28		9,48		9,53	

Kaynak: TÜRKİYEM-BİR

- Fiyatlara nakliye ve KDV dâhil değildir.
- Soya Fasulyesi Fiyatı = Full Fat Soya Fiyatı -25₺
- Kırmızı ile yazılanlar piyasada satış şeklini belirtmekte olup, siyah renkli olanlar dolar kurundan çevrilmiş fiyatlardır.



ÜLKEMİZDE SÜT/YEM PARİTESİ

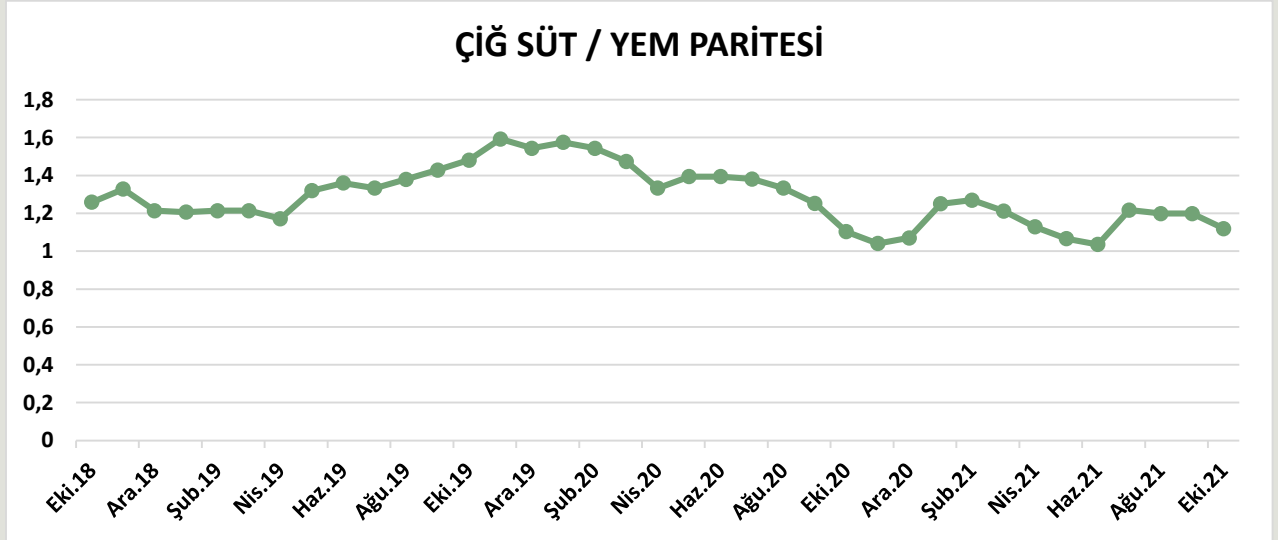
Yıl	Ocak	Şubat	Mart	Nisan	Mayıs	Haziran	Temmuz	Ağustos	Eylül	Ekim	Kasım	Aralık
2006	1,452	1,462	1,438	1,398	1,376	1,371	1,379	1,366	1,341	1,364	1,329	1,274
2007	1,249	1,249	1,233	1,218	1,218	1,188	1,256	1,227	1,174	1,245	1,222	1,222
2008	1,200	1,145	1,105	0,974	0,958	1,009	1,134	1,270	1,270	1,250	1,165	1,228
2009	1,064	1,087	1,136	1,190	1,190	1,190	1,475	1,513	1,513	1,567	1,462	1,648
2010	1,932	1,932	1,848	1,598	1,598	1,633	1,564	1,485	1,413	1,313	1,361	1,267
2011	1,225	1,148	1,148	1,000	1,000	1,000	1,000	0,985	1,138	1,260	1,270	1,290
2012	1,311	1,250	1,212	1,203	1,176	1,176	1,111	1,081	1,026	1,154	1,154	1,154
2013	1,139	1,169	1,200	1,250	1,250	1,250	1,250	1,389	1,389	1,449	1,449	1,389
2014	1,351	1,458	1,458	1,400	1,382	1,329	1,386	1,438	1,494	1,533	1,575	1,575
2015	1,513	1,474	1,474	1,474	1,438	1,438	1,474	1,474	1,402	1,474	1,513	1,513
2016	1,513	1,420	1,456	1,456	1,322	1,322	1,322	1,353	1,386	1,386	1,307	1,237
2017	1,210	1,247	1,247	1,247	1,247	1,247	1,247	1,340	1,413	1,458	1,373	1,321
2018	1,321	1,391	1,330	1,286	1,177	1,214	1,275	1,157	1,133	1,259	1,328	1,214
2019	1,206	1,214	1,214	1,145	1,320	1,361	1,333	1,379	1,429	1,481	1,593	1,544
2020	1,575	1,544	1,474	1,333	1,394	1,394	1,381	1,333	1,253	1,103	1,041	1,070
2020*							1,622	1,565	1,471	1,247	1,176	1,209
	1,250	1,270	1,212	1,129	1,066	1,036	1,217	1,199	1,199	1,119		
2021					1,048	1,018						
					1,029	1,000						
	1,339	1,361	1,299	1,210	1,176	1,143	1,293	1,273	1,273	1,189		
2021**					1,158	1,125						
					1,140	1,107						

- *Çiğ süt desteklemesi 2020 yılı temmuz, ağustos, eylül ayları için 40 krş., ekim, kasım ve aralık ayları için 30 krş. olarak hesaplanmıştır.
- **2021 yılı ilk 4 ayı için çiğ süt desteklemesi 20 krş. olarak hesaplanmıştır.
- 1 Mayıs 2021 - 30 Haziran 2021 arası çiğ süt kalitesine göre A, B ve C sınıflandırılarak fiyatlandırma uygulanmıştır.
- 1 Temmuz 2021 tarihi itibari ile referans fiyatı: Temmuz-Ağustos-Eylül aylarında %3,5 yağ ve %3,1 protein; Ekim-Kasım-Aralık aylarında %3,6 yağ ve %3,2 protein değerleri baz alınacaktır. Ayrıca yağ ve protein oranlarındaki her bir diziyem (%0,1'lik değişim) için ± 5 Kuruş fark uygulanacaktır.



ÜLKEMİZDE SÜT/YEM PARİTESİ – YIL ORTALAMASI

Yıl	Yıl Ortalaması
2010	1,579
2011	1,122
2012	1,167
2013	1,298
2014	1,448
2015	1,472
2016	1,373
2017	1,300
2018	1,257
2019	1,352
2020	1,325
2021	1,170

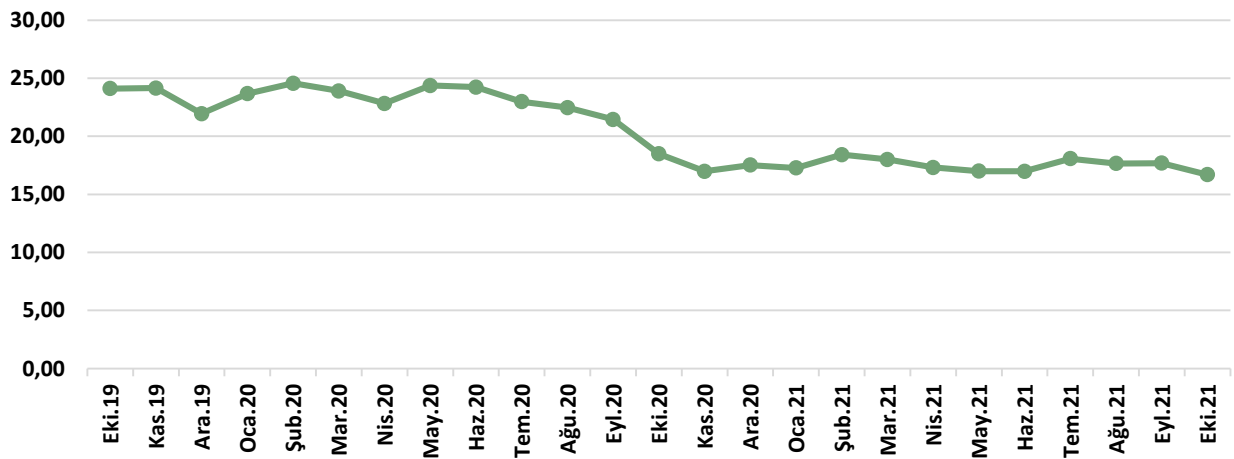


ÜLKEMİZDE DANA ETİ/YEM PARİTESİ

	ATB KARKAS FİYATLARI (TL/kg)	BESİ YEMİ (TL/kg)	DANA ETİ / YEM PARİTESİ
Eki.19	30,15	1,25	24,12
Kas.19	30,19	1,25	24,15
Ara.19	30,52	1,39	21,96
Oca.20	32,20	1,36	23,68

Şub.20	34,15	1,39	24,57
Mar.20	34,90	1,46	23,90
Nis.20	36,54	1,60	22,84
May.20	37,79	1,55	24,38
Haz. 20	37,56	1,55	24,23
Tem.20	36,20	1,575	22,98
Ağu.20	36,51	1,625	22,47
Eyl.20	36,38	1,695	21,46
Eki.20	35,41	1,915	18,49
Kas.20	34,47	2,030	16,98
Ara.20	34,54	1,970	17,53
Oca.21	35,42	2,050	17,28
Şub.21	37,39	2,025	18,42
Mar.21	37,79	2,100	18,00
Nis.21	39,06	2,255	17,32
May.21	42,15	2,480	17,00
Haz.21	44,15	2,600	16,98
Tem.21	44,11	2,440	18,08
Ağu.21	43,79	2,480	17,66
Eyl.21	43,87	2,480	17,69
Eki.21	44,40	2,660	16,69

DANA ETİ / YEM PARİTESİ





YILLIK ORTALAMA DANA ETİ / YEM PARİTESİ

YIL	YILLIK ORTALAMA
2014	24,76
2015	30,39
2016	30,87
2017	28,38
2018	23,81
2019	22,11
2020	21,96
2021	17,51

AVRUPA YEM HAMMADDE FİYATLARI

MISIR FİYATLARI (EURO/TON)

ÜLKELER	4.11.2021	28.10.2021	21.10.2021	14.10.2021	7.10.2021
BELÇİKA- Brüksel (DEPPROD)	280				
BULGARİSTAN- Pleven (DEPPROD)	248	253	228	228	217
ÇEK CUMHURİYETİ- Brno (DELPROCSEX)					
ALMANYA- Hamburg (DEPSILO)					
YUNANISTAN- Serres (FGATE)					
İSPANYA- Leon (DEPSILO)	284	275	276	252	274
FRANSA- Bordeaux (DELPORT)					
HIRVATISTAN- Zagreb (DEPSILO)	242	185	225	208	180
İTALYA- Bologna (DELFIRST)	287	291	292	284	274
MACARİSTAN- Budapeşte (DELPORTGEX)					
HOLLANDA- Rotterdam (CIF)	280	280	276	276	268
AVUSTURYA- Viyana (DEPSILO)	248	249	243		
POLONYA- Slaski (DELFIRST)					
POLONYA- Zachodni (DELFIRST)					
PORTEKİZ- Lizbon (DEPPROD)	283	280	275	278	265
ROMANYA- Constanta (FOB)			193	197	
ROMANYA- Oltenia (DEPSILO)	192	191	197	171	171
SLOVENYA- Ljubljana (DELFIRST)	214	234	225	213	236
SLOVAKYA- Bratislava (DEPPROD)	199	175			
TÜRKİYE	268	273	254	259	268



YEMLİK BUĞDAY FİYATLARI (EURO/TON)

ÜLKELER	4.11.2021	28.10.2021	21.10.2021	14.10.2021	7.10.2021
BELÇİKA- Antwerpen (DEPPROD)					
BULGARİSTAN- Dobrich (DEPPROD)	238	238	212	212	212
ÇEK CUMHURİYETİ- Prag (DELFIRST)					
ALMANYA- Hamburg (DEPSILO)	276	269	266	262	251
FRANSA- Eure-et-Loir (DEPSILO)					
İRLANDA- Dublin (DELFIRST)	285	275	260	260	258
LETONYA- Jelgava (DELFIRST)					
LİTVANYA- Vilnius (DELFIRST)		205	202	202	176
MACARİSTAN- Budapeşte (DELPORTGEX)					
HOLLANDA- Rotterdam (CIF)	284	284	276	265	257
AVUSTURYA- Wels (DEPSILO)		248			
AVUSTURYA- Viyana (DEPSILO)					
POLONYA- Kujawsko-Mazurski (DELFIRST)					
POLONYA- Slaski (DELFIRST)					
POLONYA- Zachodni (DELFIRST)					
PORTEKİZ- Lizbon (DEPPORT)		300	290	280	269
ROMANYA- Oltenia (DEPSILO)	212	212	207	239	227
SLOVAKYA- Bratislava (DEPPROD)				189	
TÜRKİYE	255	250	250	240	249

YEMLİK ARPA FİYATLARI (EURO/TON)

ÜLKELER	4.11.2021	28.10.2021	21.10.2021	14.10.2021	7.10.2021
BELÇİKA- Antwerpen (DEPPROD)					
BULGARİSTAN- Burgas (DEPPROD)	222	215	194	194	194
ÇEK CUMHURİYETİ- Prag (DELFIRST)					
ALMANYA- Hamburg (DEPSILO)	253	248	243	237	231
YUNANİSTAN- Selanik (FGATE)					
İSPANYA- Valladolid (DEPSILO)	300	270	250	237	233
FRANSA- Rouen (DELPORT)	254	250	241	237	236
İRLANDA- Dublin (DELFIRST)	275	265	250	250	248
İTALYA- Bologna (DELFIRST)	266	266	264	255	245
KIBRIS- Larnaca (DEPSILO)			299		
LETONYA- Riga (DELFIRST)					
LİTVANYA- Vilnius (DELFIRST)		220	209	214	179
MACARİSTAN- Budapeşte (DELPORTGEX)					
HOLLANDA- Rotterdam (CIF)	275	275	269	253	248



AVUSTURYA- Wels (DEPSILO)		220			
AVUSTURYA- Viyana (DEPSILO)		228	225	203	203
POLONYA- Zachodni (DELFIRST)					
PORTEKİZ- Lizbon (DEPPORT)	315	300	280	265	255
ROMANYA- Muntenia (DEPSILO)	233	216	221	215	208
SLOVAKYA- Bratislava (DEPPROD)				181	166
FİNLANDİYA- Naantali (DELPORT)	217	217	217	217	217
TÜRKİYE	250	250	236	236	244

YEMLİK YULAF FİYATLARI (EURO/TON)

ÜLKELER	4.11.2021	28.10.2021	21.10.2021	14.10.2021	7.10.2021
BELÇİKA- Antwerpen (DEPPROD)					
ALMANYA- Hamburg (DEPSILO)					
LİTVANYA- Vilnius (DELFIRST)		164	172	148	178
POLONYA- Zachodni (DELFIRST)					
FİNLANDİYA- Seinäjoki (DELFIRST)	223	215	215	205	205

	Fiyat Dönem Etiketleri																			
FGATE	Üretici fiyatı																			
DEPPROD	Çiftlikten veya üretim alanından çıkış- kamyonunda veya diğer ulaşım araçlarında																			
DELFIRST	İlk müşteriye teslimat- silo veya işleme tesisi- kamyonunda veya diğer ulaşım araçlarında																			
DEPSILO	Silodan çıkış- depolamadan sonra- kamyonunda veya diğer ulaşım araçlarında																			
DELPROC	Bir araçtan sonra işleyiciye teslimat																			
DELPORT	Limana teslimat- tren veya kamyon veya mavnalı ile liman silosuna gönderilen tahıl																			
FOB	Güvertede teslim- uluslararası ticaret terimleri- resmi tanım http://www.iccwbo.org/incoterms/id3040/index.html																			
CIF	Maliyet, sigorta ve nakliye- uluslararası ticaret terimleri- resmi tanım http://www.iccwbo.org/incoterms/id3040/index.html																			
DEPPORT	Yere (liman) gönderim, yükü boşaltılmış, kamyonun ayrıldığı liman																			
-GEX	tahıl değişim kotasyonu																			

Tüm fiyatlar KDV hariç toptan satış fiyatlarıdır.



4. 2021 EKİM AYINDA RESMİ GAZETE'DE YAYINLANAN MEVZUAT İCMALI

1 Ekim 2021 – İsviçre Konfederasyonu veya Lihtenştayn Prensiği Menşeli Bazı Ürünlerin İthalatında Tarife Kontenjanı Uygulanması Hakkında Karar (Karar Sayısı: 4559)

İsviçre Konfederasyonu veya Lihtenştayn Prensiği Menşeli Bazı Ürünlerin İthalatında Tarife Kontenjanı Uygulanması Hakkında Karar kapsamında, Türkiye Cumhuriyeti ile İsviçre Konfederasyonu Arasında Tarım Anlaşması uyarınca, İsviçre Konfederasyonu veya Lihtenştayn Prensiği menşeli bazı ürünlerin ithalatında uygulanacak tarife kontenjanları düzenlenmiştir.

1 Ekim 2021 – İsviçre Konfederasyonu veya Lihtenştayn Prensiği Menşeli Bazı Ürünlerin İthalatında Tarife Kontenjanı Uygulanmasına İlişkin Tebliğ

İsviçre Konfederasyonu veya Lihtenştayn Prensiği Menşeli Bazı Ürünlerin İthalatında Tarife Kontenjanı Uygulanmasına İlişkin Tebliğ kapsamında, Cumhurbaşkanlığı Kararı ile tespit edilen tarife kontenjanlarının dağıtım yöntemi ile başvuru ve kullanım usul ve esasları belirlenmiştir.

1 Ekim 2021 – İthalat Rejimi Kararında Değişiklik Yapılmasına İlişkin Karar (Karar Sayısı: 4560)

İthalat Rejimi Kararında Değişiklik Yapılmasına İlişkin Karar kapsamında, bazı tarım ve gıda ürünleri ithalatında gümrük vergisi oranları sıfıra çekilmiştir.

7 Ekim 2021 - Paris Anlaşmasının Onaylanmasının Uygun Bulunduğuna Dair Kanun

Birleşmiş Milletler İklim Değişikliği Çerçeve Sözleşmesinin 21. Taraflar Konferansında kabul edilen ve Türkiye Cumhuriyeti adına 22 Nisan 2016 tarihinde imzalanan "Paris Anlaşması"nın beyan ile birlikte onaylanması uygun bulunmuştur.

7 Ekim 2021 (Mükerrer) - Paris Anlaşmasının İlişik Beyanla Birlikte Onaylanması Hakkında Karar (Karar Sayısı: 4618)

6.10.2021 tarihli kanunla onaylanması uygun bulunan Paris anlaşmasının ilişik beyanla birlikte onaylanmasına 9 sayılı Cumhurbaşkanlığı kararnamesinin 2. ve 3. maddeleri gereğince karar verilmiştir.

11 Ekim 2021 – Atık Ön İşlem ve Geri Kazanım Tesislerinin Genel Esaslarına İlişkin Yönetmelik

11 Ekim 2021 – Sıfır Atık Yönetmeliğinde Değişiklik Yapılmasına Dair Yönetmelik

11 Ekim 2021 – Atık Getirme Merkezi Tebliğinin Yürürlükten Kaldırılmasına Dair Tebliğ



11 Ekim 2021 – Bazı Tehlikesiz Atıkların Geri Kazanımı Tebliğinin Yürürlükten Kaldırılmasına Dair Tebliğ

11 Ekim 2021 – Kırsal Kalkınma Destekleri Kapsamında Tarıma Dayalı Ekonomik Yatırımların Desteklenmesi Hakkında Tebliğ (Tebliğ No: 2020/24)'de Değişiklik Yapılmasına Dair Tebliğ (No: 2021/34)

11 Ekim 2021 – Kırsal Kalkınma Destekleri Kapsamında Kırsal Ekonomik Altyapı Yatırımlarının Desteklenmesi Hakkında Tebliğ (Tebliğ No: 2020/25)'de Değişiklik Yapılmasına Dair Tebliğ (No: 2021/35)

21 Ekim 2021 - Dernekler Yönetmeliğinde Değişiklik Yapılmasına Dair Yönetmelik

Dernekler Yönetmeliğinde Değişiklik Yapılmasına Dair Yönetmelik incelendiğinde, en önemli değişikliğin, “Genel kurul ve yönetim kurulu toplantılarının elektronik ortamda yapılması” ile ilgili yeni bir hüküm ilave edilmiş olması olduğu görülmektedir. Buna göre genel kurul ve yönetim kurulları belirli şartlara uymak kaydıyla elektronik ortamda da yapılabilecektir. Dernekler elektronik ortamda yapılacak genel kurul ve yönetim kurulu toplantılarını Bakanlık Bilgi Teknolojileri Genel Müdürlüğü tarafından uygun görülüp onaylanan elektronik sistemler üzerinden yapabilirler. Genel kurul yapılmasına ilişkin alınan yönetim kurulu kararında ve genel kurul ilanında genel kurulun hangi yöntemle yapılacağı belirtilir. Elektronik ortamda alınacak yönetim kurulu kararları fiziksel ortamda tutulan yönetim kurulu karar defterinden ayrı olarak tarih ve sıra sayısı ile elektronik ortamda saklanır. Kanunda, Türk Medeni Kanununda, bu Yönetmelikte ve derneklerin kendi tüzüklerinde yer alan genel kurul ve yönetim kurulu toplantılarının fiziki ortamda gerçekleştirilmesine yönelik bütün usul ve esaslar elektronik ortamda yapılan toplantılar için de geçerlidir. Elektronik ortamda gerçekleştirilen toplantılara ilişkin her türlü bilgi, belge ve kayıt dernek tarafından muhafaza edilir.

Bunun dışında yapılan diğer önemli bir değişiklik, genel kurul sonuç bildirimini, dernek tüzüklerinde, derneklerin yerleşim yerlerinde meydana gelen değişimlerin bildirimini gibi bazı bildirimlerin otuz gün yerine kırk beş gün içerisinde bildirilmesi hususunda yapılan değişikliktir. Yapılan bir diğer değişiklik ise, Dernek başkanının, yönetim kurulu kararıyla görev alanlarıyla sınırlı olmak üzere derneğin idari ve mali işlemlerinden sorumlu kişilerine Dernekler Bilgi Sistemine (DERBİS) giriş yetkisi verebilmesidir.

Ayrıca yönetmeliğe, denetim ve bilirkişilik ile ilgili ilave maddeler eklenmiştir.

28 Ekim 2021 - 2020 Yılında Yapılacak Tarımsal Desteklemelere İlişkin Kararda Değişiklik Yapılmasına Dair Karar (Karar Sayısı: 4636)



28 Ekim 2021 - Hayvancılık Desteklemeleri Uygulama Tebliği (Tebliğ No: 2020/32)'nde Değişiklik Yapılmasına Dair Tebliğ (No: 2021/33)

2020 yılında yapılacak tarımsal desteklemelere ilişkin kararda değişiklik yapılmasına dair kararda ve Hayvancılık Desteklemeleri Uygulama Tebliği'nde Değişiklik Yapılmasına Dair Tebliğ'de; "buzağuların analarında, 2020 yılında ilk doğumunu yapan düvelerin ilkine buzağılama yaşı en fazla 810 gün, ineklerde ise destekleme yılı ile bir önceki buzağılaması arasındaki süre en fazla 450 gün olmalıdır" ifadesindeki "810" ibaresi "870" olarak, "450" ibaresi "510" olarak değiştirilmiştir.

30 Ekim 2021 - Cumhurbaşkanlığı Tarafından Yapılan Atamalar Hakkında Kararlar (Karar: 2021/499, 500, 501, 502, 503)

Cumhurbaşkanlığı tarafından yapılan atama kararında, Çevre, Şehircilik ve İklim Değişikliği Bakanlığı'nda görevden alma ve yeni atamaların yapıldığı, Helal Akreditasyon Kurumu'nda açık bulunan Yönetim Kurulu üyeliklerine atamalar yapıldığı görülmektedir.

30 Ekim 2021 - Lisanslı Depoculuk Tazmin Fonu Yönetmeliğinde Değişiklik Yapılmasına Dair Yönetmelik

Lisanslı Depoculuk Tazmin Fonu Yönetmeliğinde Değişiklik Yapılmasına Dair Yönetmelik'te ise yönetim kurulunun oluşumu ve yönetim kurulu toplantı usulünde değişiklikler yapıldığı görülmektedir.

2020 yılında yapılacak tarımsal desteklemelere ilişkin kararda değişiklik yapılmasına dair kararda ve Hayvancılık Desteklemeleri Uygulama Tebliği'nde Değişiklik Yapılmasına Dair Tebliğ'de ise; "buzağuların analarında, 2020 yılında ilk doğumunu yapan düvelerin ilkine buzağılama yaşı en fazla 810 gün, ineklerde ise destekleme yılı ile bir önceki buzağılaması arasındaki süre en fazla 450 gün olmalıdır" ifadesindeki "810" ibaresi "870" olarak, "450" ibaresi "510" olarak değiştirilmiştir.

5. KASIM AYI SEKTÖREL ETKİNLİK TAKVİMİ

- 5 – 6 Kasım 2021 – 3. Uluslararası Tarım ve Gıda Etiği Kongresi, online
- 9 Kasım 2021 – FAO ve TGDF Mutabakat Anlaşması çevrim içi imza töreni
- 11-14 Kasım 2021 – TUSAF 16.Uluslararası Kongre ve Sergisi, Antalya
- 15 Kasım 2021 – 7.Dünya Helal Zirvesi ve 8. İİT Helal Fuarı koordinasyon toplantısı, online
- 24 Kasım 2021 – TOBB Gıda Sanayi Meclisi seçimli toplantısı, online
- 25 – 27 Kasım 2021 – 2. Uluslararası / 12. Ulusal Gıda Mühendisliği Kongresi, Ankara
- 25 – 28 Kasım 2021 – 7.Dünya Helal Zirvesi ve 8. İİT Helal Fuarı, İstanbul
- 25 Kasım 2021 – IPARD Programı İzleme Komitesi IPARD II 12. Resmi Toplantısı, online
- 26 Kasım 2021 – DSYMB 9. Olağan Genel Kurulu, Ankara
- 27 – 28 Kasım 2021 – 3.Uluslararası ve 12.Ulusal Zootekni Kongresi, online