



SETBİR BÜLTEN / OCAK 2020

İçindekiler

1. Süt Sektörü
2. Kırmızı Et Sektörü
3. Yem Sektörü
4. 2020 Ocak Ayında Resmî Gazetede Yayınlanan Mevzuat İcmali
5. Şubat Ayı Sektörel Etkinlik Takvimi



1. SÜT SEKTÖRÜ

ÜLKEMİZDE HAYVAN VARLIĞI VE SÜT ÜRETİM MİKTARI

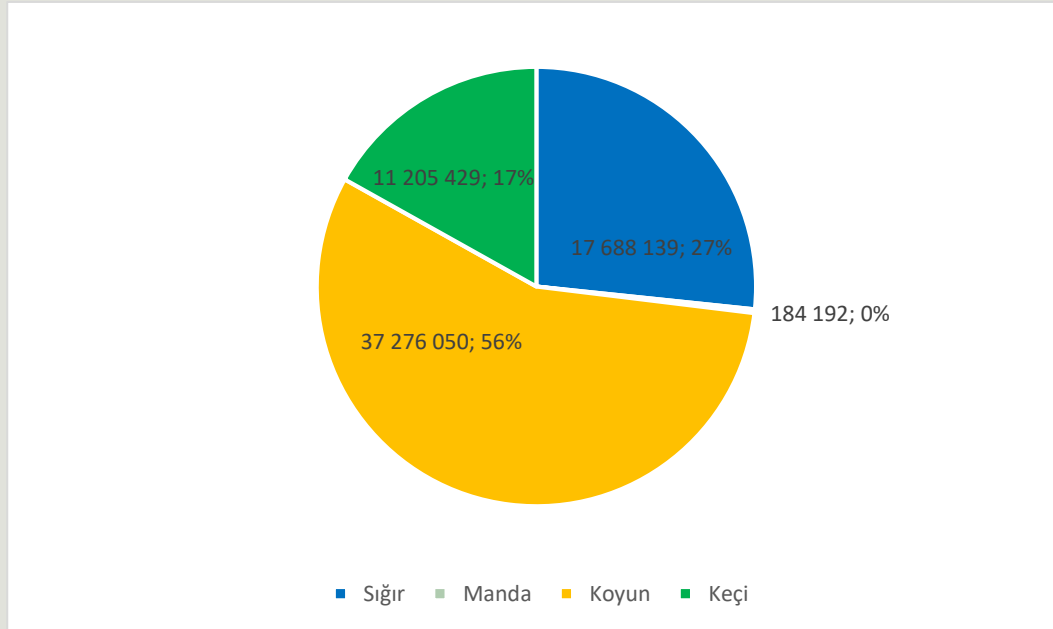
Ülkemizde Yıllara Göre Hayvan Varlığı

Ülkemizde toplam büyükbaş ve küçükbaş hayvan varlığı, 2019 yılında, 2018 yılına göre %4,8 artarak 66 353 810 baş olmuştur.

	2016	2017	2018	2019
Sığır	14 080 155	15 943 586	17 042 506	17 688 139
Manda	142 073	161 439	178 397	184 192
Koyun	30 983 933	33 677 636	35 194 972	37 276 050
Keçi	10 345 299	10 634 672	10 922 427	11 205 429
Toplam	55 551 460	60 417 333	63 338 302	66 353 810

Kaynak: TÜİK

Ülkemizde Büyükbaş ve Küçükbaş Hayvan Varlığının Dağılımı



Kaynak: TÜİK



Ülkemizde Yıllara Göre Sağılan Hayvan Sayısı

	Koyun	Keçi	Sığır	Manda	Toplam
2010	10.583.608	2.582.539	4.361.840	35.362	17.563.350
2011	11.561.144	3.033.111	4.761.142	40.218	19.395.614
2012	13.068.428	3.502.272	5.431.400	46.959	22.049.059
2013	14.287.237	3.943.318	5.607.272	51.940	23.889.767
2014	14.511.991	4.401.173	5.567.176	54.795	24.480.340
2015	15.362.927	4.578.494	5.535.774	62.999	25.540.194
2016	15.149.414	4.555.105	5.431.714	63.329	25.199.563
2017	17.503.414	4.963.581	5.969.046	69.496	28.505.537
2018	18.819.284	5.327.166	6.337.907	75.882	30.560.239
2019	19.836.985	5.471.086	6.580.753	79.333	31.968.157

TÜİK verilerine göre, 2019 yılında sağılan toplam hayvan sayısı 31.968.157 baş olmuş ve bir önceki yıla göre %4,6 artmıştır.

Ülkemizde Yıllara Göre Üretilen Süt Miktarı

	Koyun	Keçi	Sığır	Manda	Toplam
2010	816 832	272 811	12 418 544	35 487	13 543 674
2011	892 822	320 588	13 802 428	40 372	15 056 211
2012	1 007 007	369 429	15 977 838	46 989	17 401 262
2013	1 101 013	415 743	16 655 009	51 947	18 223 712
2014	1 113 937	463 270	16 998 850	54 803	18 630 859
2015	1 177 228	481 174	16 933 520	62 761	18 654 682
2016	1 160 413	479 401	16 786 263	63 085	18 489 161
2017	1 344 779	523 395	18 762 319	69 401	20 699 894
2018	1 446 271	561 826	20 036 877	75 742	22 120 716
2019	1 521 455	577 209	20 782 374	79 341	22 960 379

Kaynak: TÜİK

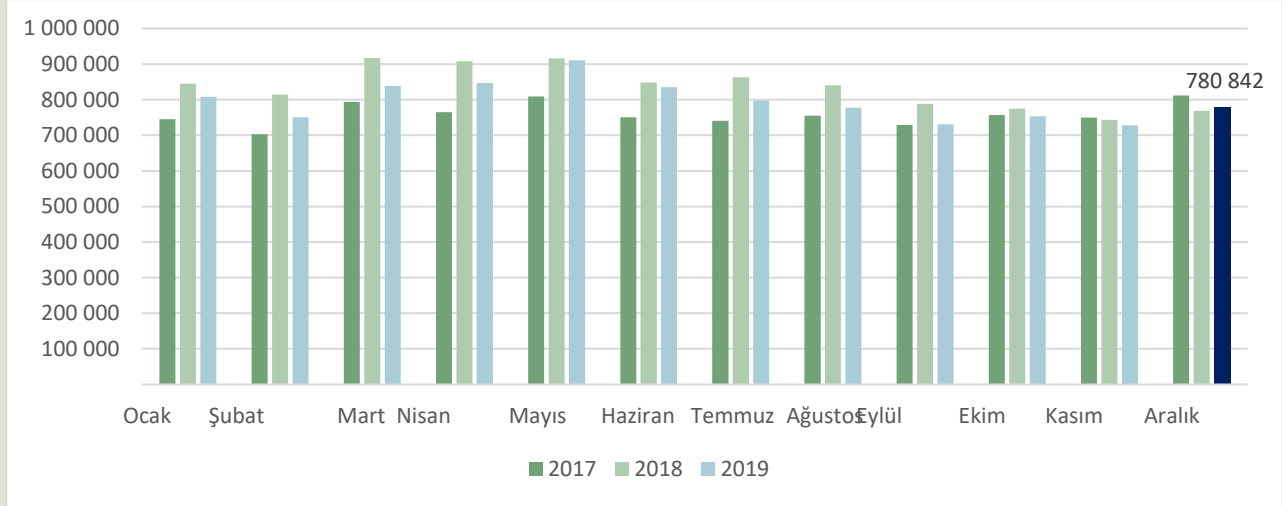
TÜİK verilerine göre 2019 yılında üretilen toplam süt miktarı 2019 yılında 22 960 379 ton olmuş ve bir önceki yıla göre %3,8 artmıştır.



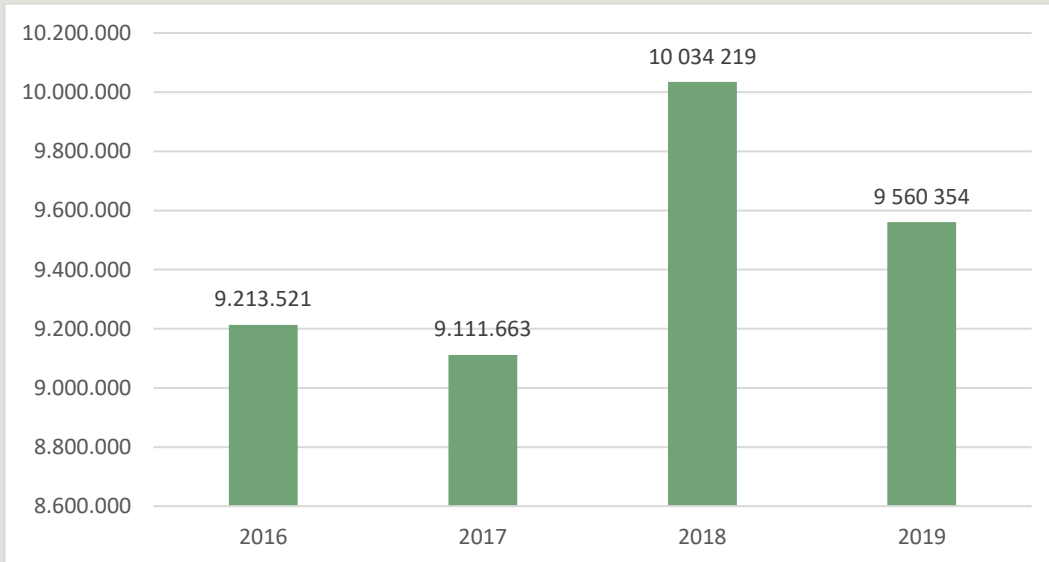
ÜLKEMİZDE YILLARA VE AYLARA GÖRE SANAYİ TARAFINDAN TOPLANAN İNEK SÜTÜ (TON)

Ticari süt işletmelerince aralık ayında 780 842 ton inek sütü toplanmıştır. Toplanan inek sütü miktarı aralık ayında bir önceki yılın aynı ayına göre %1,6, bir önceki aya göre ise %7,3 artmıştır.

AYLARA GÖRE SANAYİ TARAFINDAN TOPLANAN İNEK SÜTÜ (TON)



YILLARA GÖRE SANAYİ TARAFINDAN TOPLANAN İNEK SÜTÜ MİKTARI (TON)

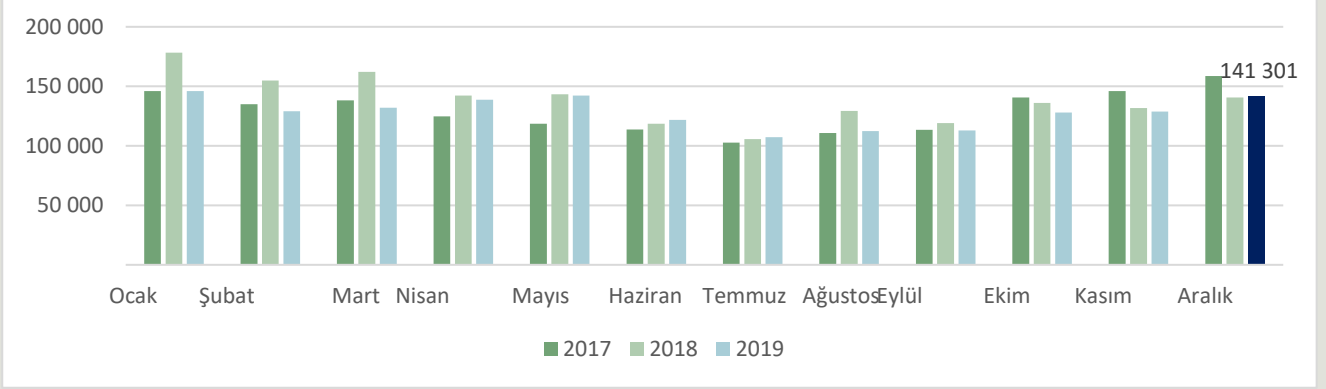


Kaynak: TÜİK

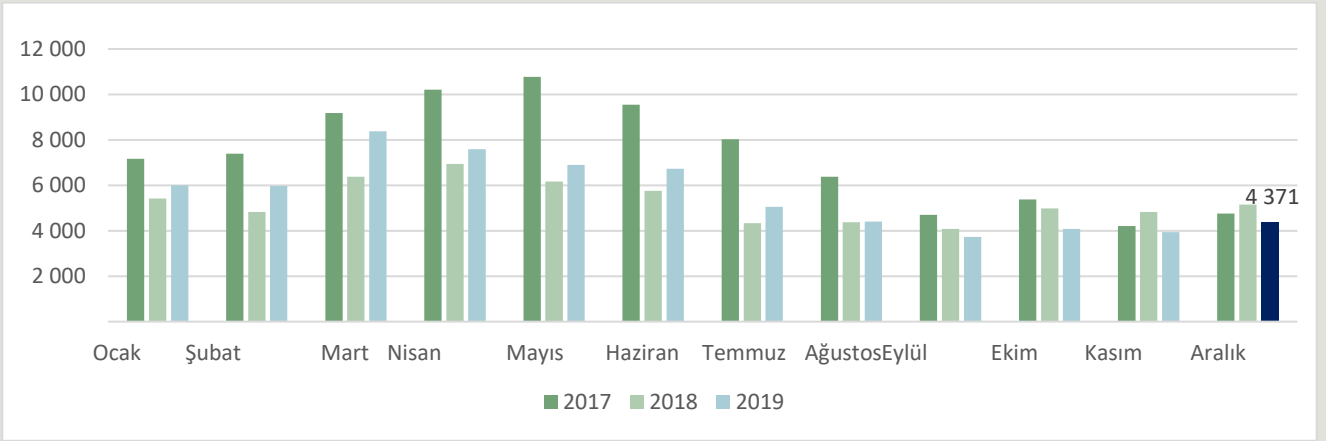
2019 yılında sanayi tarafından toplanan inek sütü 9 560 354 ton olmuş ve 2018 yılına göre %4,7 azalmıştır.

SÜT ÜRÜNLERİ ÜRETİMİ

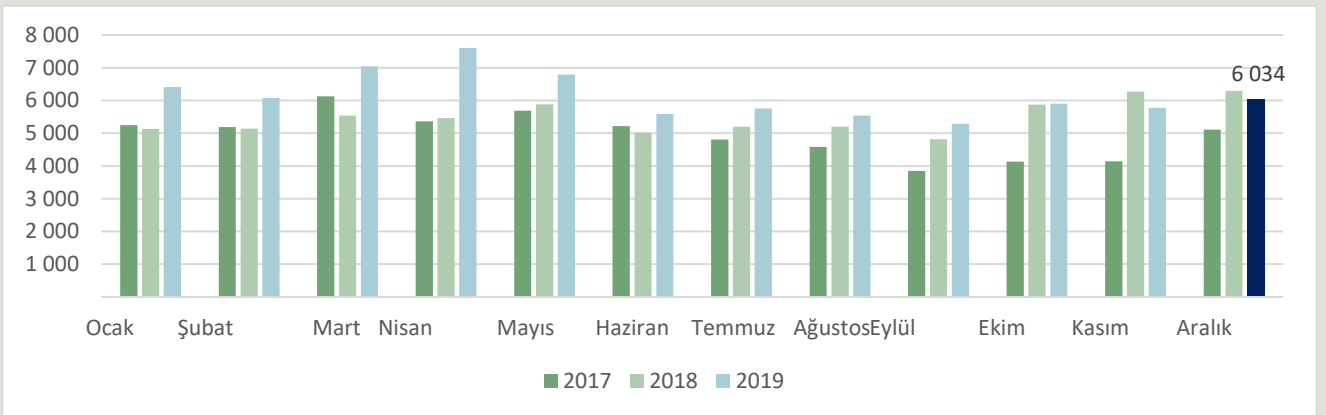
İÇME SÜTÜ ÜRETİMİ (TON)



YAĞSIZ SÜTTOZU ÜRETİMİ (TON)

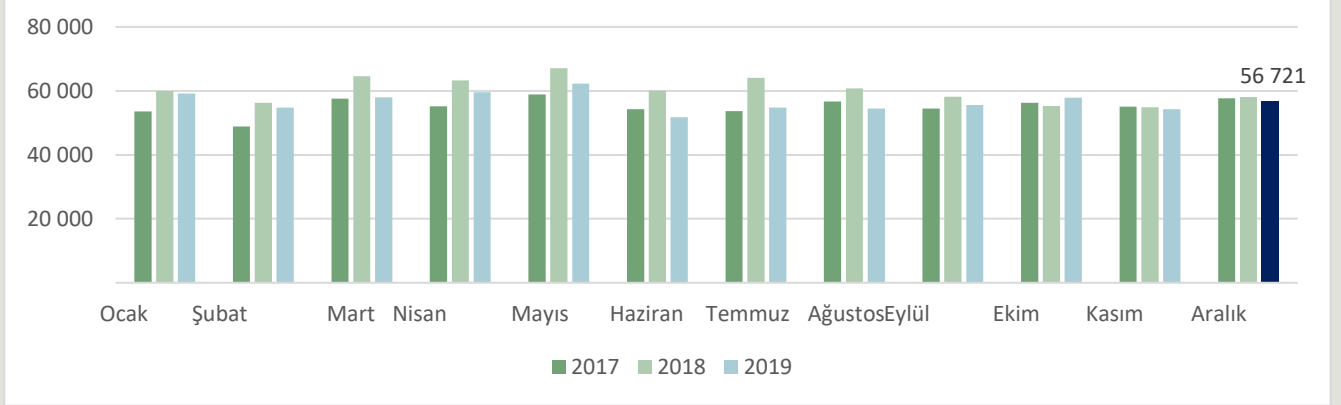


TEREYAĞI ÜRETİMİ (TON)

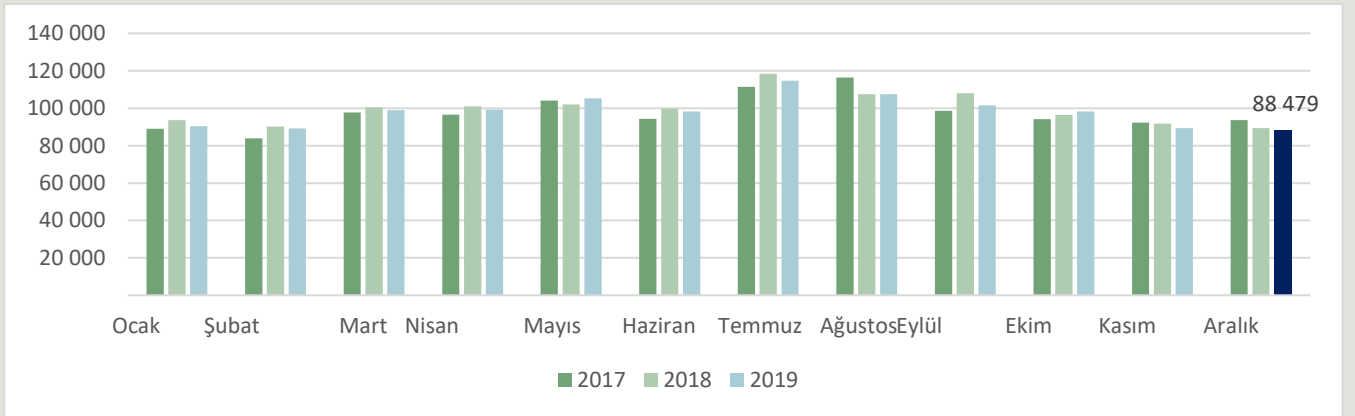


Kaynak: TÜİK

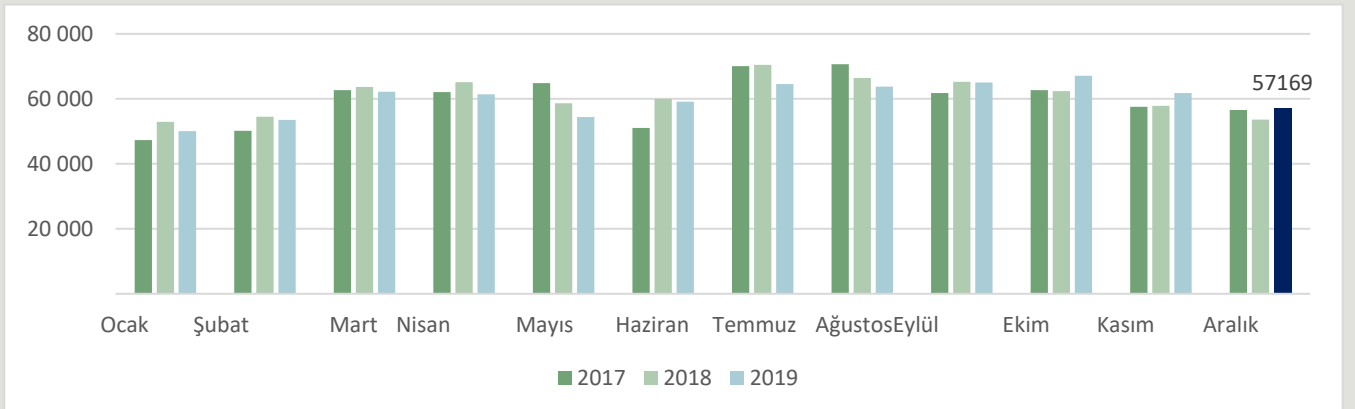
İNEK PEYNİRİ ÜRETİMİ (TON)



YOĞURT ÜRETİMİ (TON)



AYRAN ÜRETİMİ (TON)



Kaynak: TÜİK



ÜLKEMİZDE YILLAR BAZINDA SÜT ÜRÜNLERİ ÜRETİMİ (TON)

	İçme Sütü	Yağlı Süttozu	Yağsız Süttozu	Tereyağı	İnek peyniri	Diğer türlerin peynirleri	Yoğurt	Ayran
2012	1.250.168	35.119	47.173	38.128	539.409	24.781	1.052.657	508.444
2013	1.298.059	38.926	39.951	41.515	574.138	26.128	1.081.409	560.101
2014	1.310.534	51.268	59.811	45.817	603.547	29.303	1.101.253	598.877
2015	1.378.601	46.350	66.158	51.831	637.643	28.297	1.123.017	626.831
2016	1.444.979	45.964	78.229	57.610	638.398	22.580	1.173.577	684.527
2017	1.548.881	45.238	87.732	59.449	662.151	27.758	1.172.195	717.334
2018	1.661.785	46.263	63.237	65.856	722.425	33.584	1.198.793	730.705
2019	1.540.122	39.588	67.136	73.840	679.059	28.101	1.181.205	720.120

Kaynak: TÜİK

ÜLKEMİZDE SÜT ÜRÜNLERİ DIŞ TİCARETİ (TON)

	İhracat Miktar (ton)	İhracat (Dolar)
2015	113.480	271.326.355
2016	176.167	323.176.715
2017	191.638	335.341.510
2018	192.130	325.240.975
2019	208.151	356.850.975

	İthalat Miktar (ton)	İthalat (Dolar)
2015	35.159	130.448.466
2016	26.849	90.082.608
2017	20.918	90.603.891
2018	20.518	90.733.864
2019	19.479	80.339.409



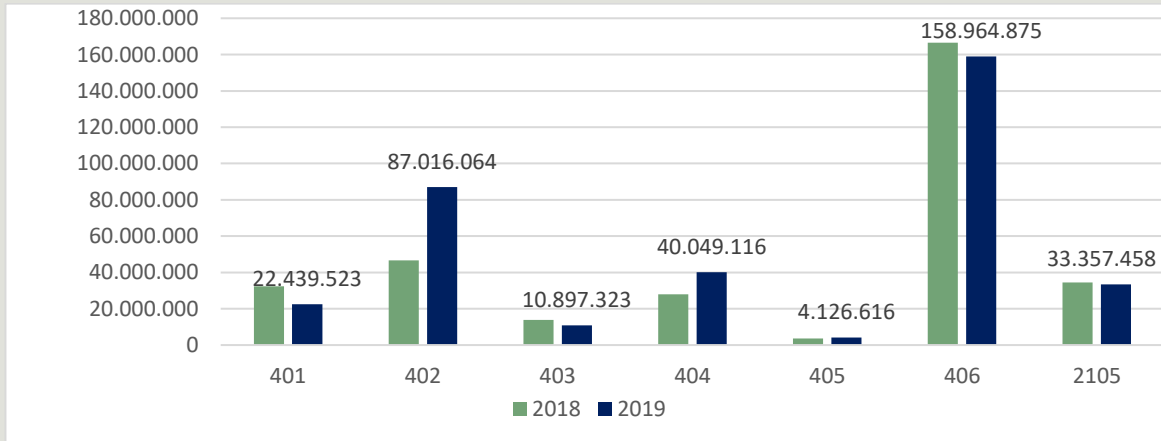
ÜLKEMİZDE SÜT ÜRÜNLERİ DIŞ TİCARETİ (GTİP BAZINDA)

Yıl	HS6	HS6 adı	İhracat (kg)	İthalat (kg)	İhracat Dolar	İthalat Dolar
2018	40110	Süt, krema (katı yağ <= % 1)	2.288.672	0	1.407.769	0
	40120	Süt, krema (katı yağ oranı % 1'i geçen %6'yı geçmeyen)	37.042.644	0	23.146.450	0
	40140	Süt, krema (%6 <katı yağ =<%10, konsantre edilmemiş, katkısız)	3.448.707	0	2.327.259	0
	40150	Süt, krema (%10 <katı yağ =<%21, konsantre edilmemiş, katkısız)	1.616.229	913.200	5.464.126	2.818.378
	40210	Süt, krema (toz, granül vs. katı yağ oranı %1, 5'ten az)	24.969.909	56.435	39.852.177	296.891
	40221	Süt, krema (toz, granül vs. katı yağ oranı %1, 5'tan fazla) (tatlandırıcısız)	677.163	64.800	2.234.843	346.976
	40229	Süt, krema (toz, granül vs. katı yağ oranı %1, 5'tan fazla) (diğer)	62.506	0	124.949	0
	40291	Süt, krema (tatlandırıcı içermeyen)	954.854	0	1.474.904	0
	40299	Süt, krema (diğer şekillerde)	3.651.483	0	2.905.459	0
	40310	Yoğurt (konsantre edilmiş)	2.831.811	3.040	2.422.714	22.795
	40390	Yayık altı süt, pıhtılaştırılmış süt ve krema, kefir vs. (konsantre edilmiş)	5.129.281	132.230	11.385.222	373.751
	40410	Peynir altı suyu ve tadil edilmiş peynir altı suyu	43.335.125	82.898	27.915.327	157.491
	40490	Diğer peynir altı suyu	3.595	346.625	8.391	1.956.257
	40510	Tereyağı	450.617	10.064.794	2.935.814	47.250.421
	40520	Sürülerek yenilen süt ürünleri (% 39 =<katı yağ <% 80)	60.876	3.607	384.997	26.123
	40590	Sütten elde edilen diğer yağlar	30.149	91.420	258.891	526.923
	40610	Taze peynir (olgunlaşmamış/sertleşmemiş) ve lor	15.888.942	205.499	42.475.846	846.847
	40620	Rendelenmiş/toz haline getirilmiş her cins peynir	3.344.048	105.838	13.292.095	652.652
	40630	Eritme peynirler (rendelenmemiş/toz haline getirilmemiş)	17.480.353	915.365	54.156.718	3.043.547
	40640	Mavi damarlı peynirler	137	127.280	576	682.932
	40690	Diğer peynirler	13.955.929	7.057.915	56.610.330	29.482.385
210500	Dondurma ve yenilen diğer buzlar	14.907.320	346.772	34.456.118	2.249.495	
	Yıl Toplamı		192.130.350	20.517.718	325.240.975	90.733.864
Yıl	HS6	HS6 adı	İhracat (kg)	İthalat (kg)	İhracat Dolar	İthalat Dolar
2019	40110	Süt, krema (katı yağ <= % 1)	785.718	0	680.619	0
	40120	Süt, krema (katı yağ oranı % 1'i geçen %6'yı geçmeyen)	25.736.348	475.957	13.965.973	250.972
	40140	Süt, krema (%6 <katı yağ =<%10, konsantre edilmemiş, katkısız)	4.016.605	0	2.544.185	0
	40150	Süt, krema (%10 <katı yağ =<%21, konsantre edilmemiş, katkısız)	2.462.700	831.786	5.248.746	2.435.207
	40210	Süt, krema (toz, granül vs. katı yağ oranı %1, 5'ten az)	39.745.182	68.814	80.201.151	277.835

40221	Süt, krema (toz, granül vs. katı yağ oranı %1, 5'tan fazla) (tatlandırıcısız)	882.683	2.519	2.256.453	17.161
40229	Süt, krema (toz, granül vs. katı yağ oranı %1, 5'tan fazla) (diğer)	28.976	155	90.861	328
40291	Süt, krema (tatlandırıcı içermeyen)	321.949	0	1.324.209	0
40299	Süt, krema (diğer şekillerde)	3.762.316	0	3.143.390	0
40310	Yoğurt (konsantre edilmiş)	3.006.447	6.338	2.524.236	24.725
40390	Yayık altı süt, pıhtılaştırılmış süt ve krema, kefir vs. (konsantre edilmiş)	3.812.276	18.140	8.373.087	148.160
40410	Peynir altı suyu ve tadil edilmiş peynir altı suyu	57.559.176	20.740	39.958.823	85.941
40490	Diğer peynir altı suyu	100.390	119.807	90.293	692.114
40510	Tereyağı	527.526	10.131.245	3.045.299	42.100.446
40520	Sürülerek yenilen süt ürünleri (% 39 =<katı yağ <% 80)	99.614	432	576.550	1.528
40590	Sütten elde edilen diğer yağlar	64.989	65.535	504.767	546.940
40610	Taze peynir (olgunlaşmamış/sertleşmemiş) ve lor	15.923.461	144.845	41.097.976	599.474
40620	Rendelenmiş/toz haline getirilmiş her cins peynir	4.523.022	61.047	17.301.201	392.791
40630	Eritme peynirler (rendelenmemiş/toz haline getirilmemiş)	15.773.915	448.429	46.792.635	1.498.930
40640	Mavi damarlı peynirler	1.228	224.461	4.648	1.127.909
40690	Diğer peynirler	13.813.052	6.419.366	53.768.415	27.618.403
210500	Dondurma ve yenilen diğer buzlar	15.203.655	439.065	33.357.458	2.520.545
Yıl toplamı:		208.151.228	19.478.681	356.850.975	80.339.409

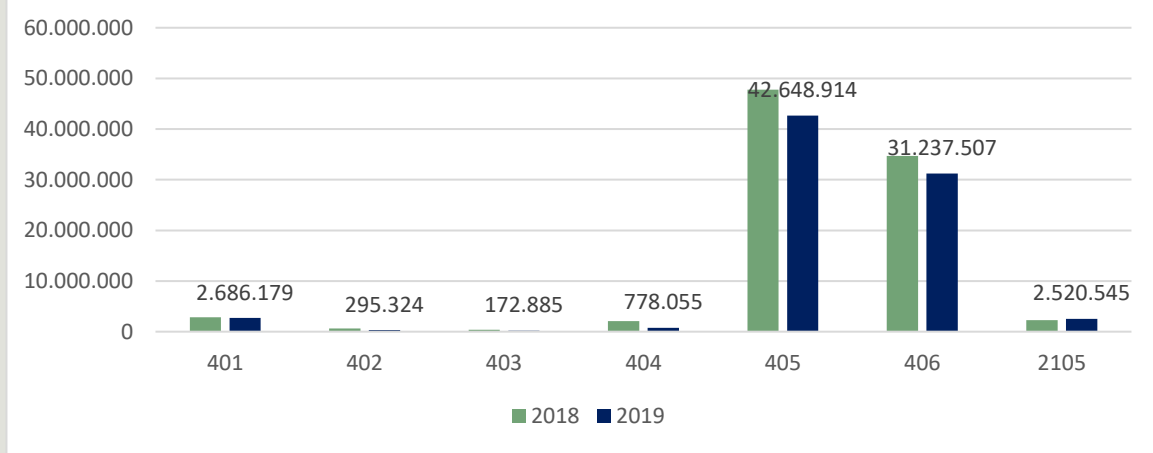
Kaynak: TÜİK

ÜLKEMİZDE SÜT ÜRÜNLERİ İHRACATI 2018 VE 2019 KARŞILAŞTIRMASI (GTİP BAZINDA, DOLAR)





ÜLKEMİZDE SÜT ÜRÜNLERİ İTHALATI 2018 VE 2019 KARŞILAŞTIRMASI (GTİP BAZINDA, DOLAR)



GTİP Numaraları Açıklaması:

- 0401 - Süt ve krema (konsantre edilmemiş, ilave şeker veya diğer tatlandırıcı madde içermeyen)
0402 - Süt, krema (konsantre edilmiş, ilave şeker veya diğer tatlandırıcı madde içerenler)
0403 - Yayık altı süt, pıhtılaşmış süt ve krema, yoğurt, kefir veya diğer fermente edilmiş veya asitliği artırılmış süt ve krema
0404 - Peynir altı suyu ve tabii süt bileşenlerinden ibaret diğer ürünler
0405 - Sütten elde edilen yağlar, sürülerek yenilen süt ürünleri
0406 - Peynir ve pıhtılaşmış ürünler
2105 - Dondurma ve yenilen diğer buzlar

ÜLKEMİZDE ÇİĞ SÜT REFERANS FİYATLARI (TL/L)

DÖNEMLER	2018	Minimum Değerler	
		Yağ (%)	Protein (%)
1 Ocak – 31 Ocak 2018	1,40	3,6	3,2
1 Şubat – 30 Haziran 2018	1,44 + 0,09 = 1,53	3,6	3,2
15 Ağustos – 31 Aralık 2018	1,70	3,6	3,2
DÖNEMLER	2019	Minimum Değerler	
		Yağ (%)	Protein (%)
1 Ocak – 30 Nisan 2019	1,70	3,6	3,2
1 Mayıs – 14 Kasım 2019	2,00	3,6	3,2
15 Kasım 2019 – 31 Aralık 2020	2,30	3,6	3,2



SÜT ÜRÜNLERİ FİYATLARI (TÜFE) (TL/KG)

Yıl	Madde adı	Ocak	Şubat	Mart	Nisan	Mayıs	Haziran	Temmuz	Ağustos	Eylül	Ekim	Kasım	Aralık	Yıllık Ort.
2018	Süt	3,59	3,86	3,95	3,82	3,76	3,75	3,73	3,79	4,20	4,39	4,48	4,50	3,99
2018	Yoğurt	5,13	5,35	5,42	5,37	5,31	5,30	5,27	5,55	6,14	6,22	6,05	6,05	5,60
2018	Beyaz Peynir	22,63	23,07	23,93	24,32	24,03	24,33	24,43	24,69	26,78	27,77	27,70	27,48	25,10
2018	Kaşar Peyniri	28,96	30,42	31,02	30,72	30,25	30,36	30,76	31,34	34,99	36,13	35,82	35,40	32,18
2018	Tulum Peyniri	31,65	32,80	33,47	33,99	34,42	35,30	35,35	36,48	38,05	39,46	39,39	40,20	35,88
2018	Krem Peynir	25,58	26,94	27,16	27,83	27,89	27,18	26,31	26,64	28,83	29,80	28,87	28,23	27,60
2018	Tereyağı Kahvaltılık	47,54	50,09	51,10	50,93	50,92	50,74	51,02	51,55	56,27	58,29	58,33	58,10	52,91
2018	Ayran	3,03	3,13	3,20	3,16	3,19	3,24	3,23	3,29	3,76	3,85	3,87	3,88	3,40
2019	Süt	4,07	4,06	4,06	4,02	4,26	4,45	4,43	4,45	4,43	4,48	4,68	5,07	4,37
2019	Yoğurt	5,40	5,38	5,32	5,33	5,65	5,92	5,98	5,96	5,75	5,73	6,01	6,51	5,75
2019	Beyaz Peynir	23,70	23,35	23,35	23,66	25,09	26,44	27,10	27,32	27,32	27,25	27,74	29,44	25,98
2019	Kaşar Peyniri	32,08	31,66	31,45	32,06	33,80	36,06	36,44	36,35	36,36	36,51	36,78	40,14	34,97
2019	Tulum Peyniri	38,17	38,12	38,27	38,27	38,83	41,29	42,61	43,05	44,37	45,10	45,13	46,99	41,68
2019	Krem Peynir	25,93	25,58	25,50	25,32	26,44	27,95	27,84	27,65	27,70	27,76	28,04	30,06	27,15
2019	Tereyağı Kahvaltılık	49,71	49,79	49,70	49,83	52,19	54,82	55,06	55,09	55,19	55,21	55,67	58,62	53,41
2019	Ayran	3,47	3,46	3,42	3,42	3,59	3,83	3,83	3,78	3,81	3,79	3,84	4,08	3,69
2020	Süt	5,07												
2020	Yoğurt	6,46												
2020	Beyaz Peynir	30,29												
2020	Kaşar Peyniri	40,99												
2020	Tulum Peyniri	48,22												
2020	Krem Peynir	30,35												
2020	Tereyağı Kahvaltılık	59,32												
2020	Ayran	4,01												

*Tüketici fiyatları indeksinde kapsanan maddelerin fiyatları, tüm vergileri içeren depozito hariç perakende fiyatlardır.

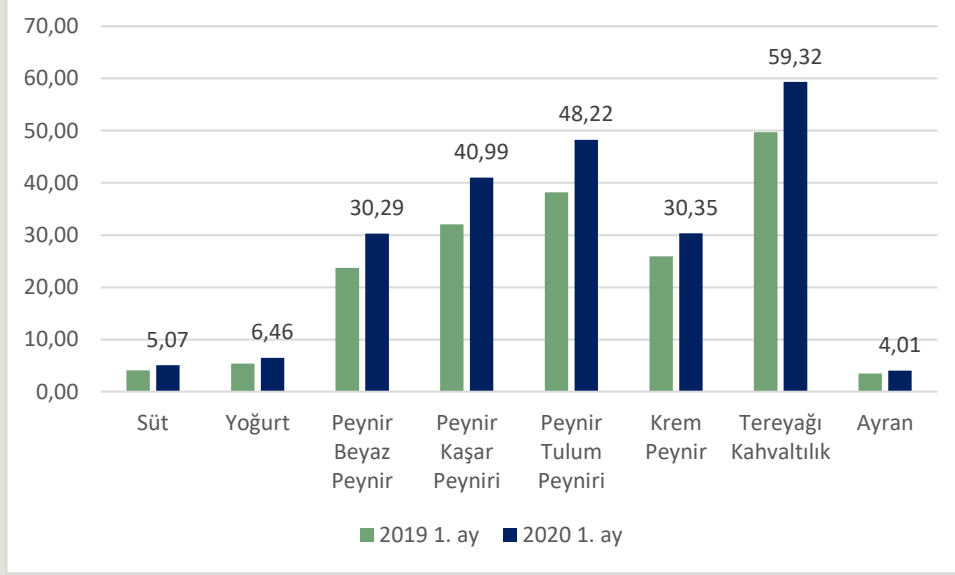
Kaynak: TÜİK

TÜFE SÜT ÜRÜNLERİ FİYATLARI % DEĞİŞİM

TL/KG	2020 Ocak	2019 Ocak ayına göre değişim (%)	Bir önceki aya göre değişim (%)
Süt	5,07	24,5	-0,1
Yoğurt	6,46	19,7	-0,7
Peynir Beyaz Peynir	30,29	27,8	2,9
Peynir Kaşar Peyniri	40,99	27,8	2,1
Peynir Tulum Peyniri	48,22	26,3	2,6
Krem Peynir	30,35	17,1	1,0
Tereyağı Kahvaltılık	59,32	19,3	1,2
Ayran	4,01	15,9	-1,7



SÜT ÜRÜNLERİ TÜFE MADDE FİYATLARINDA 2019 OCAK AYI VE 2020 OCAK AYI KARŞILAŞTIRMASI (TL/KG)



Kaynak: TÜİK

PERAKENDE SÜT ÜRÜNLERİ FİYATLARI

11.02.2020

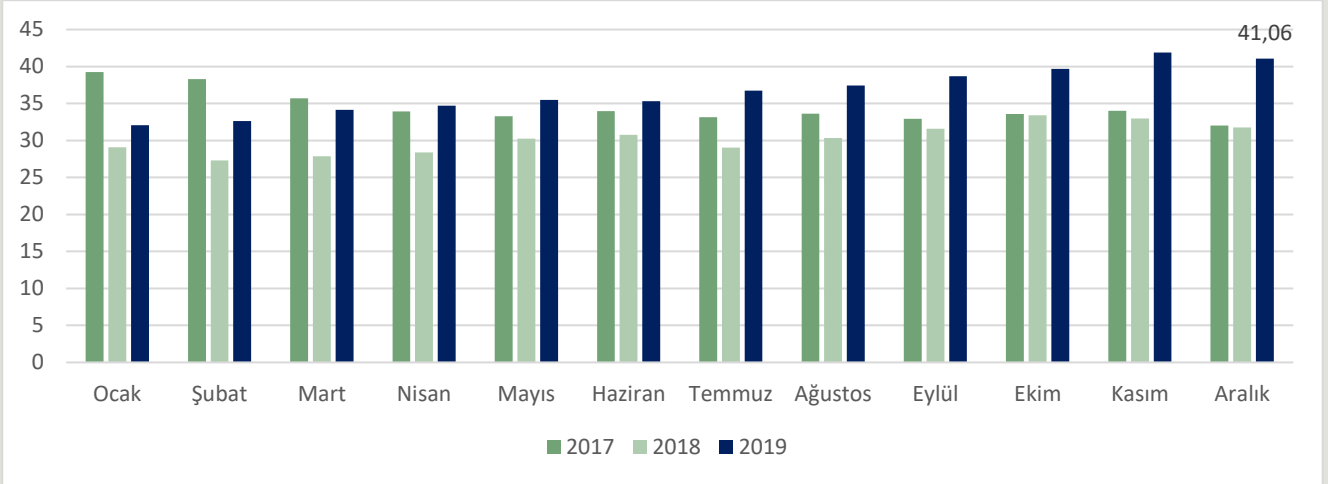
	CARREFOUR		MİGROS		YEREL MARKET (Bildirici)		BİM		A101		ŞOK	
	EN DÜŞÜK	EN YÜKSEK	EN DÜŞÜK	EN YÜKSEK	EN DÜŞÜK	EN YÜKSEK	EN DÜŞÜK	EN YÜKSEK	EN DÜŞÜK	EN YÜKSEK	EN DÜŞÜK	EN YÜKSEK
İnek sütü (pastörize)	5,25	8,95	3,95	8,45	6,95	7,90	3,95	-	3,75	6,45	3,95	6,95
İnek sütü (UHT)	3,75	5,95	5,45	6,25	5,20	5,95	3,60	-	3,60	5,95	3,60	5,95
Taze kaşar peyniri	34,95	56,90	42,75	44,90	38,25	56,58	33,57	42,38	32,45	53,90	33,57	38,93
Beyaz peynir (klasik inek)	34,90	45,90	35,00	53,90	48,83	52,50	31,58	37,38	31,58	49,92	31,58	49,92
Kaymaklı yoğurt	9,95*	11,95*	10,95*	12,90*	9,95	10,50	6,63	-	6,63	-	6,63	-
Kaymaksız yoğurt	-	9,45	-	7,25	-	7,40	4,97	-	4,97	-	4,97	7,25
Tereyağı	49,95	75,80	38,95	75,90	61,27	66,45	39,00	49,00	38,95	56,79	38,95	56,90

*Tava

**Şişe

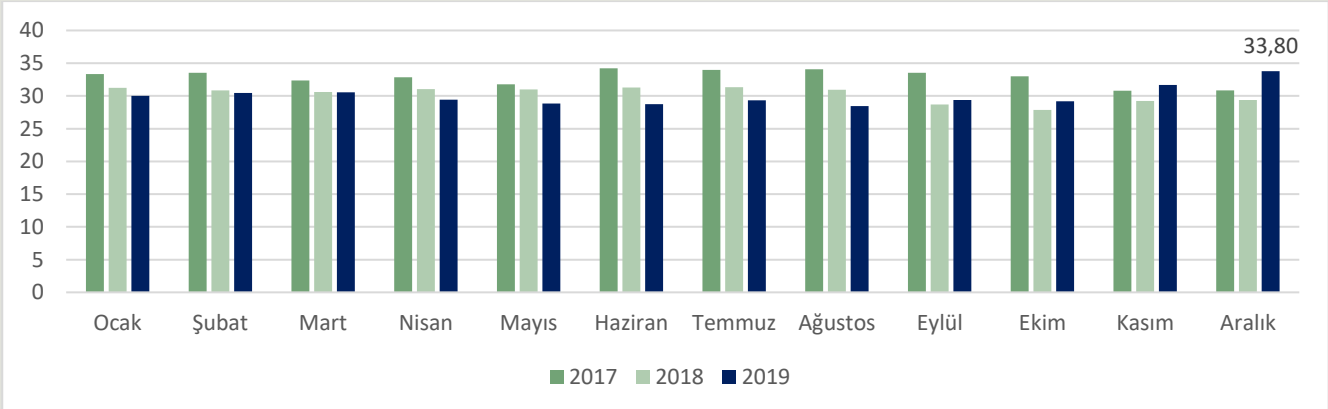
BAZI ÜLKELERDE ÇİĞ SÜT FİYATLARI

ABD ÇİĞ SÜT FİYATLARI (Euro/100 kg)



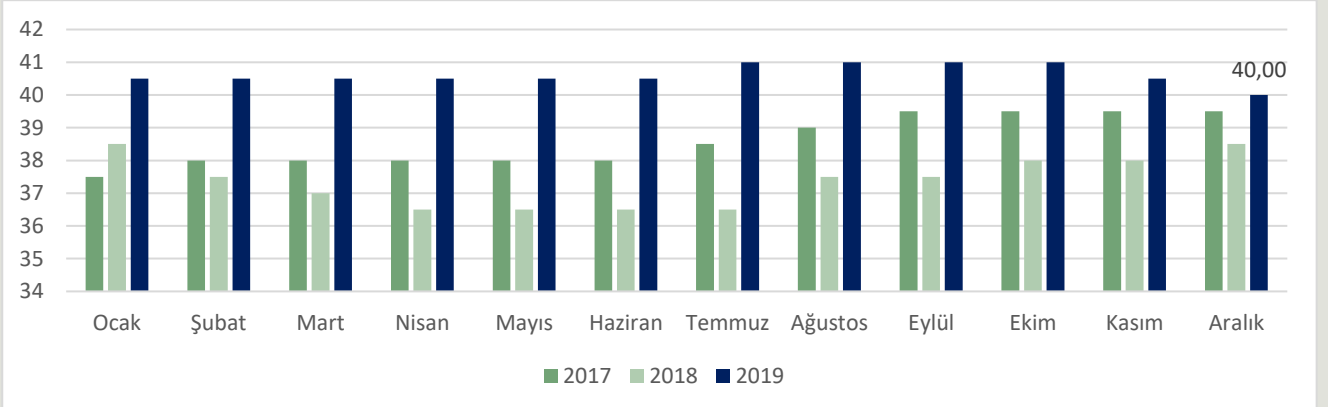
Vergi dahil değildir. Yağ: ortalama %3,7

YENİ ZELANDA ÇİĞ SÜT FİYATLARI (Euro/100 kg)



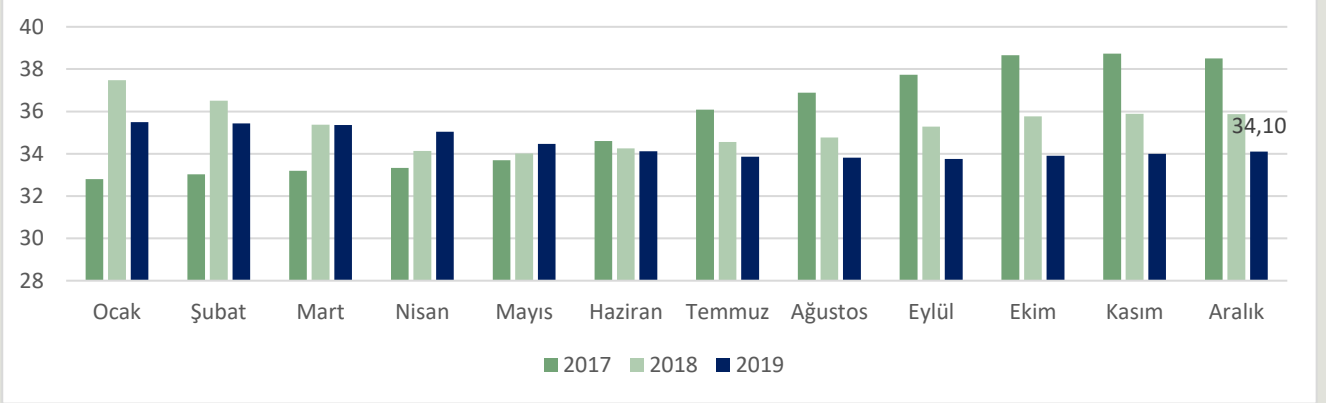
Yağ: %4,2, Protein: %3,4

İTALYA (LOMBARDY) ÇİĞ SÜT FİYATLARI (Euro/100 kg)



Yağ: %3,7, Protein: %3,25

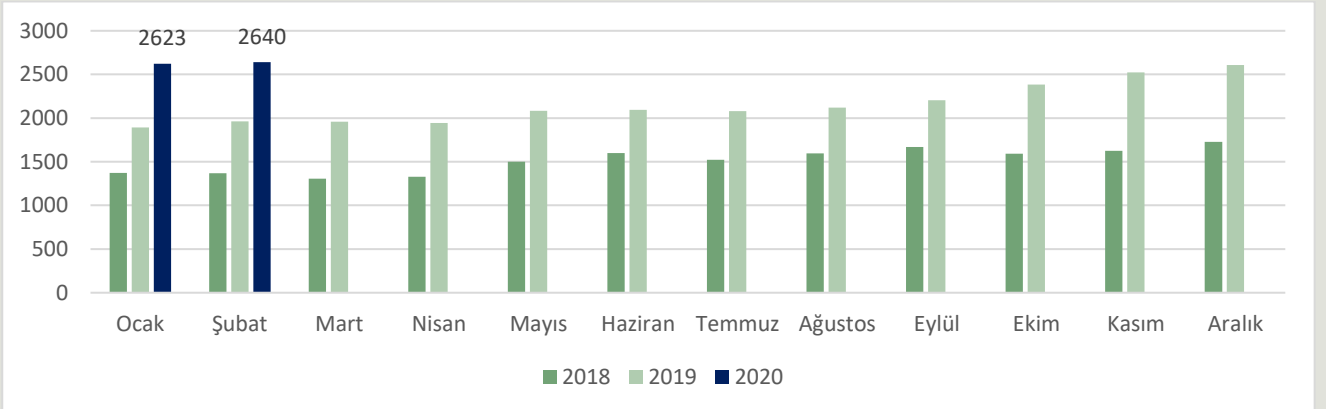
ALMANYA (BAVERIA) ÇİĞ SÜT FİYATLARI (Euro/100 kg)



Yağ: %4,0, Protein: %3,4

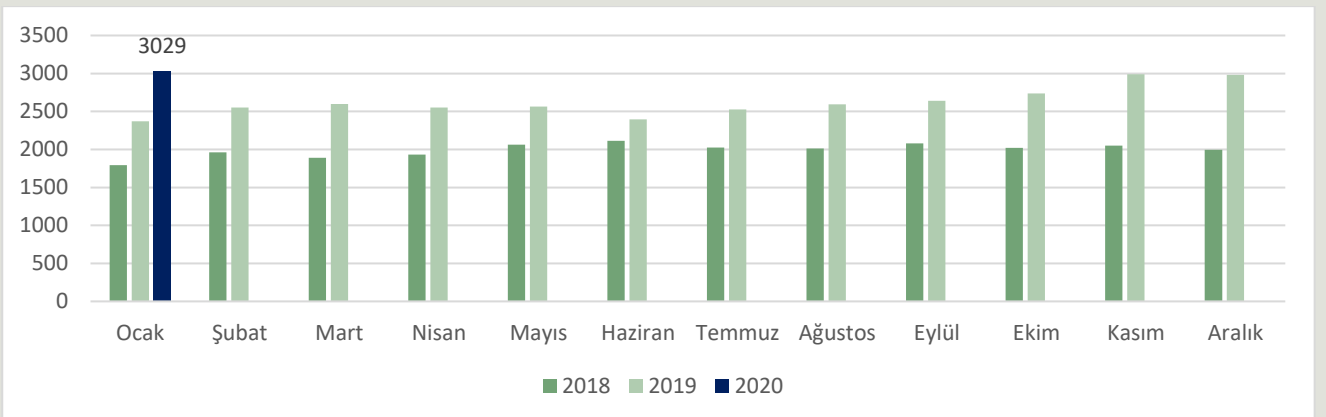
BAZI ÜLKELERDE SÜT ÜRÜNLERİ FİYATLARI

ALMANYA YAĞSIZ SÜTTOZU FİYATLARI (Euro/ton)

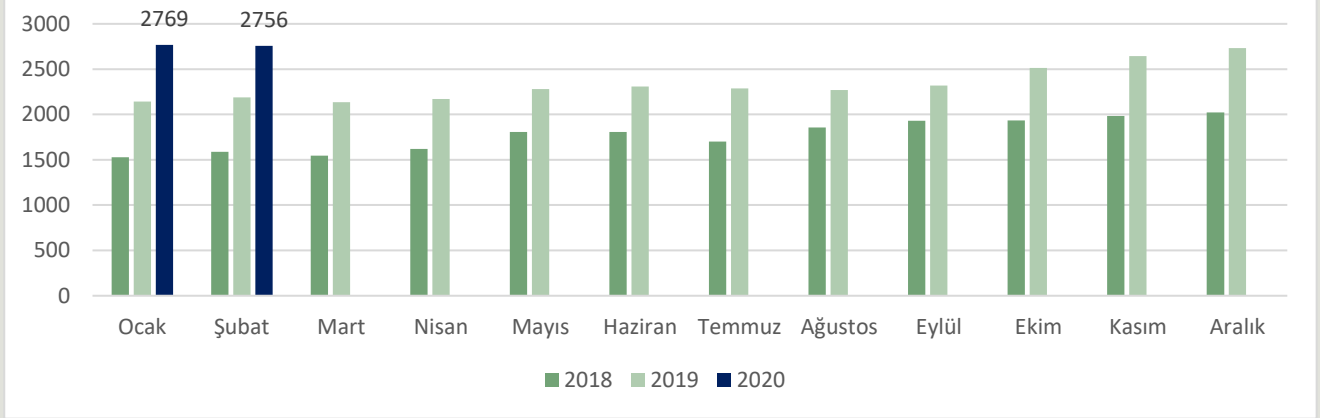


2640 Euro = 2883 USD

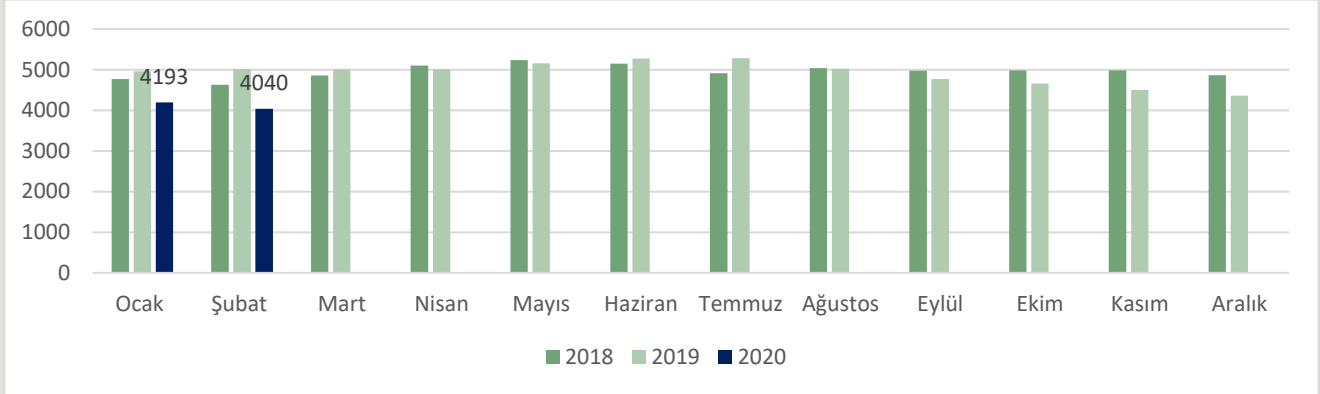
OKYANUSYA YAĞSIZ SÜTTOZU FİYATLARI (Dolar/ton)



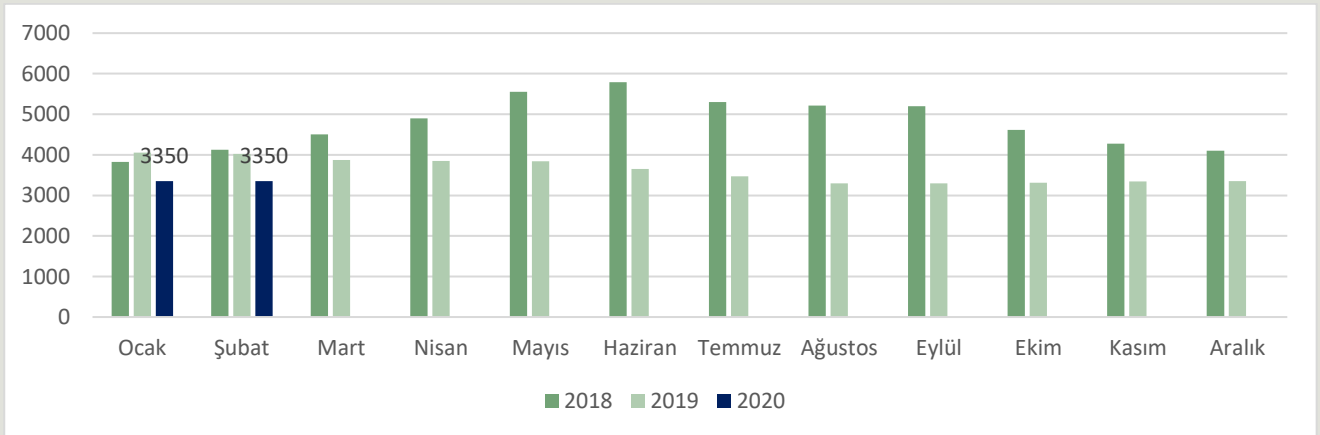
ABD YAĞSIZ SÜTTOZU FİYATLARI (Dolar/Ton)



ABD TEREYAĞI FİYATLARI (Dolar/Ton)

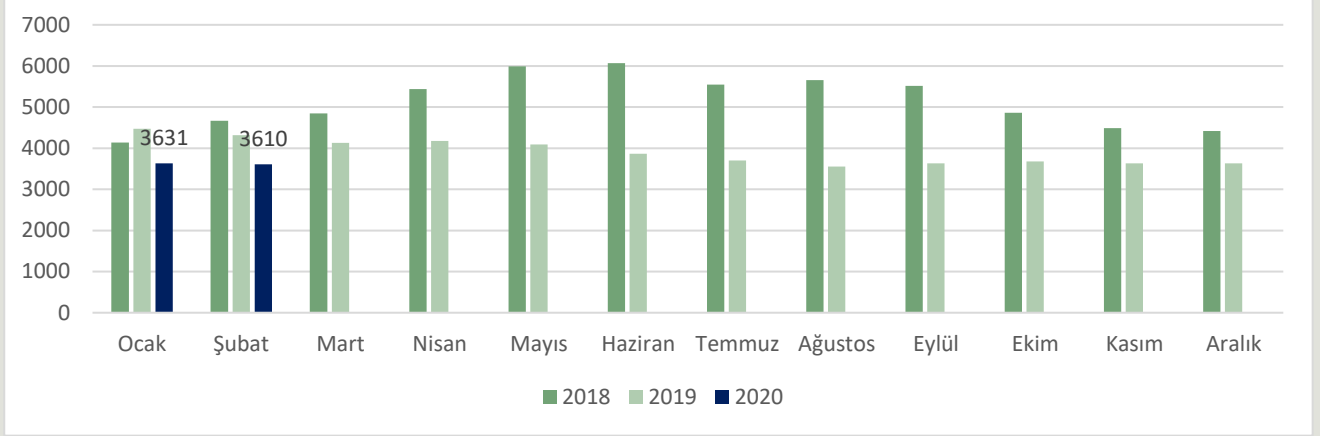


İTALYA TEREYAĞI FİYATLARI (Euro/Ton)



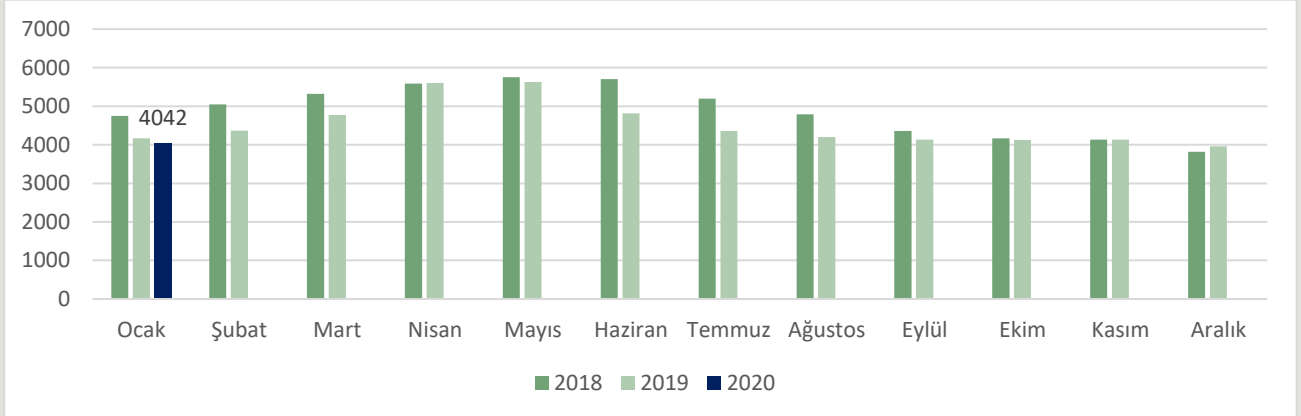
3350 Euro = 3659 USD

ALMANYA TEREYAĞI FİYATLARI (Euro/ton)

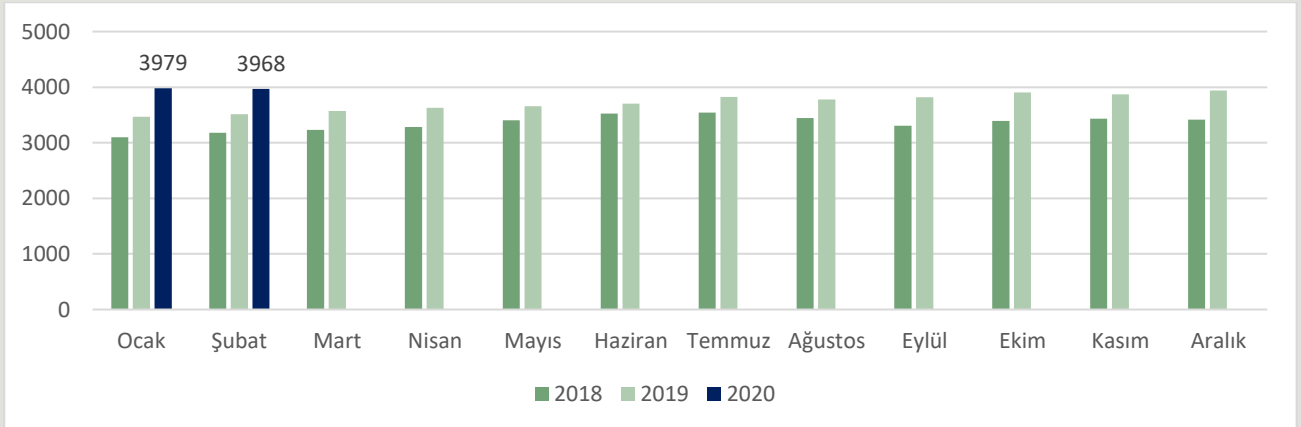


3610 Euro = 3943 USD

OKYANUSYA TEREYAĞI FİYATLARI (Dolar/ton)

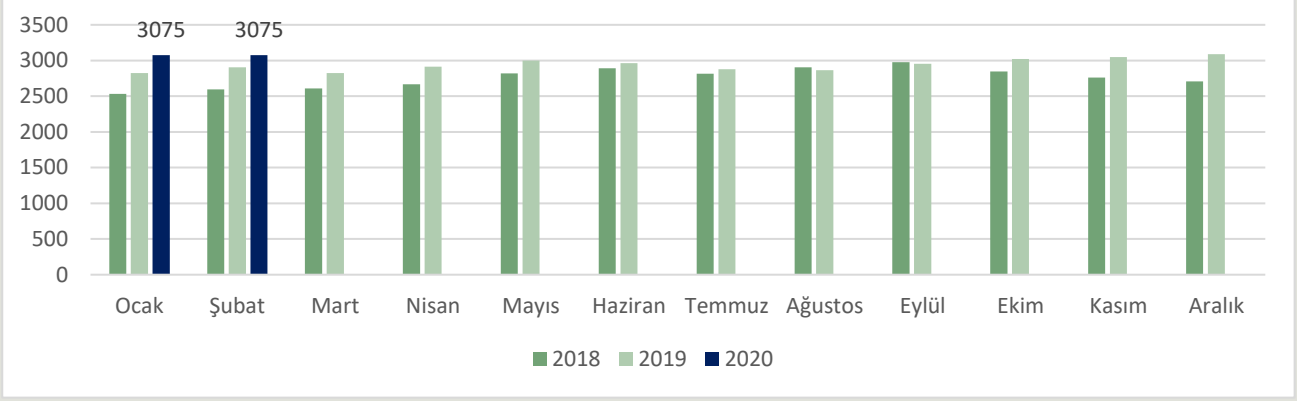


ABD YAĞLI SÜTTOZU FİYATI (Dolar/ton)



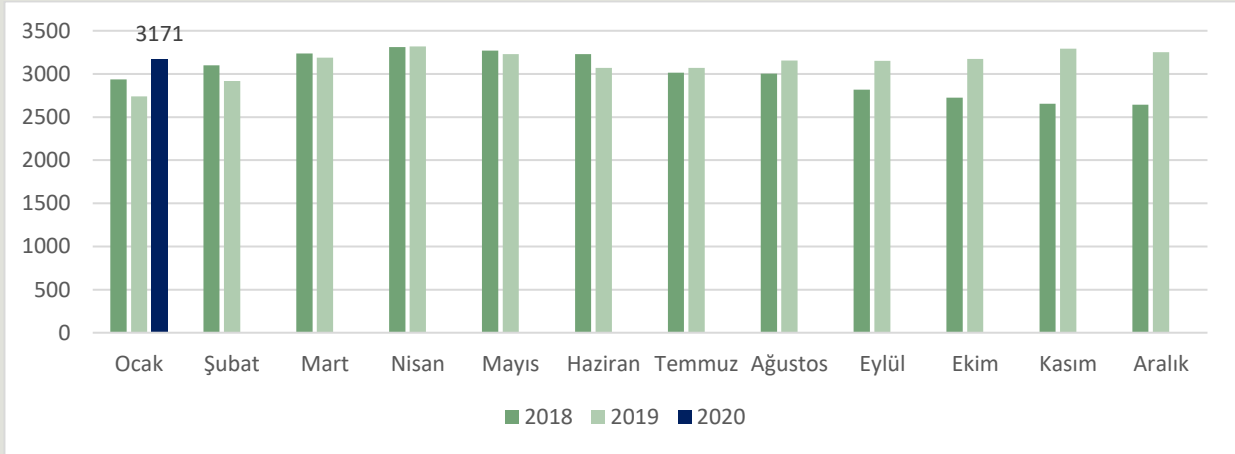


ALMANYA YAĞLI SÜTTOZU FİYATLARI (Euro/ton)



3075 Euro = 3359 USD

OKYANUSYA YAĞLI SÜTTOZU FİYATLARI (Dolar/ton)



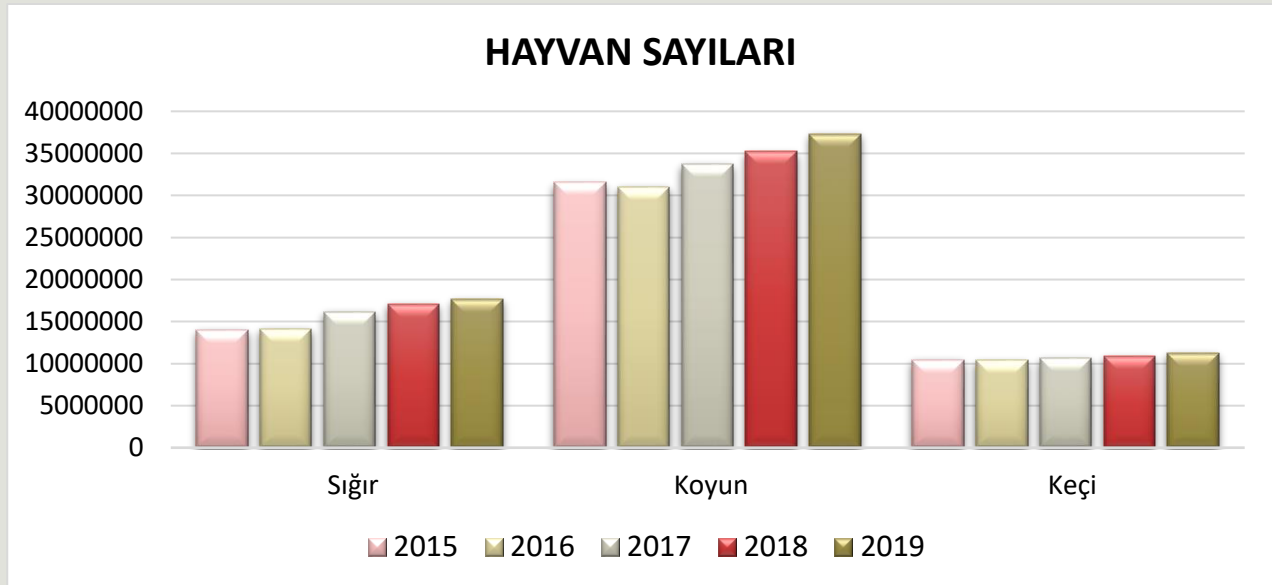
Kaynak: www.clal.it

2. KIRMIZI ET SEKTÖRÜ

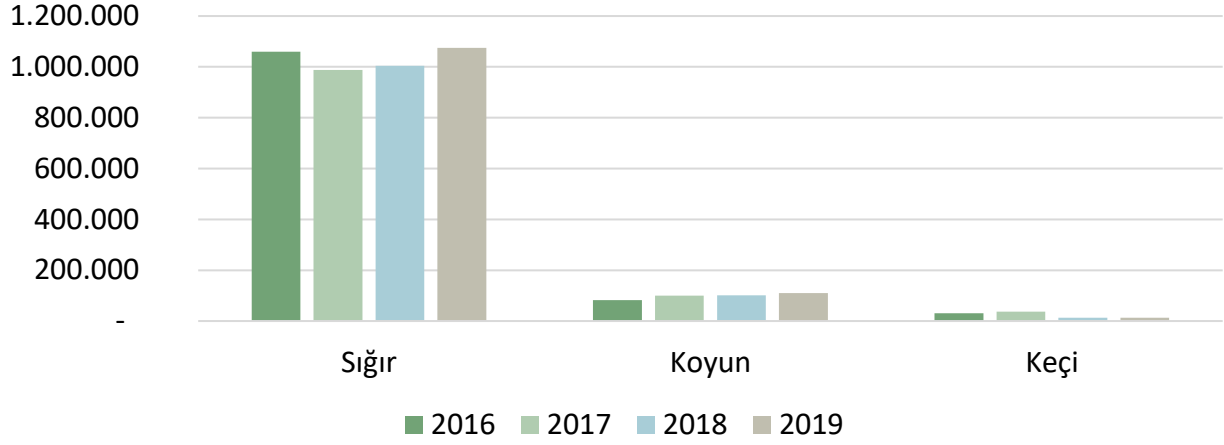
ÜLKEMİZDE HAYVAN VARLIĞI (BAŞ)

	2016	%Değ.	2017	%Değ.	2018	%Değ.	2019	%Değ.
Büyükbaş	14 222 228	0,67	16 105 025	13,2	17 220 903	6,93	17 872 331	3,78
Sığır	14 080 155	0,62	15 943 586	13,2	17 042 506	6,89	17 688 139	3,79
Kültür	6 588 527	3,18	7 804 588	18,5	8 419 204	7,88	8 559 855	1,67
Kültür Melezi	5 758 336	0,43	6 536 073	13,5	7 030 297	7,56	7 554 625	7,46
Yerli	1 733 292	-7,55	1 602 925	-7,5	1 593 005	-0,62	1 573 659	-1,21
Manda	142 073	6,21	161 439	13,6	178 397	10,50	184 192	3,25
Küçükbaş	41 329 232	-1,42	44 312 308	7,2	46 117 399	4,07	48 481 479	5,13
Koyun	30 983 933	-1,66	33 677 636	8,7	35 194 972	4,51	37 276 050	5,91
Merinos	2 151 264	-2,46	2 420 228	12,5	2 681 679	10,80	3 076 583	14,72
Yerli	28 832 669	-1,60	31 257 408	8,4	32 513 293	4,02	34 199 467	5,19
Keçi	10 345 299	-0,68	10 634 672	2,8	10 922 427	2,71	11 205 429	2,59
Kıl	10 137 534	-0,71	10 419 027	2,8	10 698 553	2,68	10 964 374	2,48
Tiftik	207 765	0,94	215 645	3,8	223 874	3,82	241 055	7,67

TÜİK Hayvansal Üretim İstatistiklerini haziran ayı ve yıl sonu olmak üzere iki kez açıklamaktadır. 2019 yılı sonunda hayvan varlığımızı gösteren veriler 7 Şubat 2020 tarihinde açıklanmıştır. Bu kapsamda, yukarıdaki tablonun en sağ sütununda 2019 yılı sonu hayvan sayıları ile 2018 yılı hayvan sayıları değişimi hesaplanmıştır. Büyükbaş ve küçükbaş hayvan sayılarında artış olduğu, ancak yerli sığır sayısının sürekli azaldığı görülmektedir.



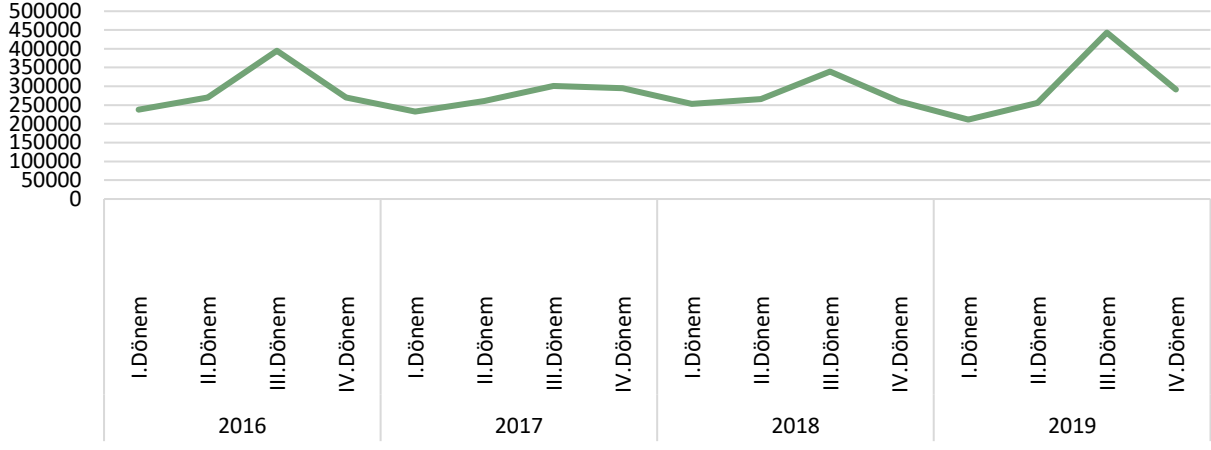
TÜRLERİNE GÖRE ÜRETİLEN ET MİKTARI



ÜLKEMİZDE KIRMIZI ET ÜRETİMİ (TON)

Miktar (Ton)	Yıl	I. Dönem	II. Dönem	III. Dönem	IV. Dönem	Toplam
TOPLAM	2016	237777	269912	394665	270688	1173042
	2017	232404	260683	337988	295329	1126404
	2018	253314	266330	339379	259672	1118695
	2019	211435	255455	443014	291565	1201469
Sığır	2016	207698	242772	359727	248999	1059196
	2017	207779	229227	290395	260080	987481
	2018	221617	235901	306608	239703	1003859
	2019	191287	223693	398024	262476	1075479
Manda	2016	60	198	28	65	351
	2017	237	851	142	109	1339
	2018	133	52	35	182	402
	2019	60	0	13	0	73
Koyun	2016	20747	22745	23519	15474	82485
	2017	18668	22276	33081	26033	100058
	2018	27053	27337	28539	17902	100831
	2019	17932	30600	34726	26123	109382
Keçi	2016	9272	4197	11391	6151	31011
	2017	5719	8329	14370	9107	37525
	2018	4511	3041	4167	1884	13603
	2019	2155	1162	10251	2967	16536

Ülkemizde Dönemlik Et Üretim Miktarları (Ton)

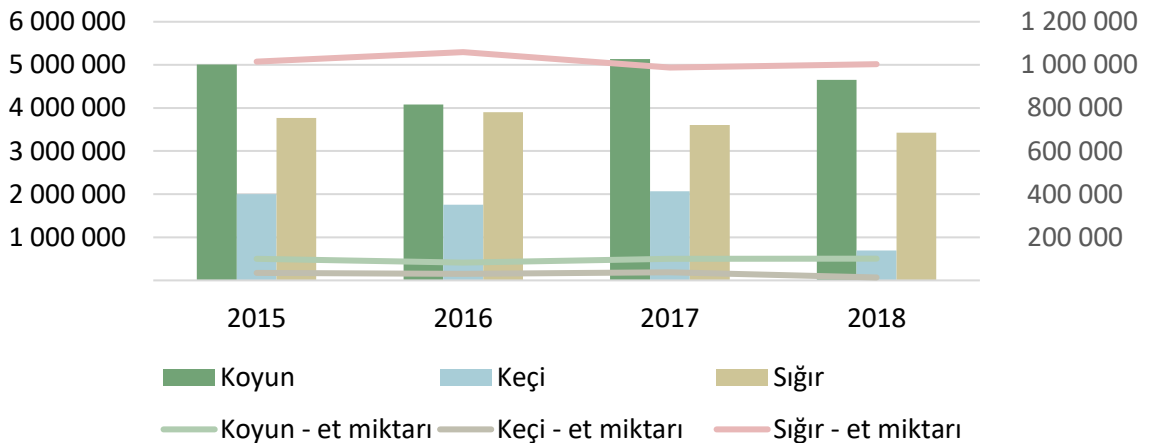


2019 yılının ilk çeyreğinde toplam kırmızı et üretimi 211 bin 435 ton, ikinci çeyreğinde, 255 bin 455 ton ve üçüncü çeyreğinde 443 014 ton ve dördüncü çeyreğinde 291 565 ton olarak tahmin edilmiştir. Toplam kırmızı et üretimi 2019 yılında, bir önceki yıla göre %7,4 artarak 1 201 469 ton olarak tahmin edilmiştir.

Türler bazında kırmızı et üretimi verilerine göre; 2019 yılının son çeyreğinde siğir eti üretimi 262 bin 476 ton olarak tahmin edilmiş olup, bir önceki yılın aynı çeyreğine göre %9,5 artmış, bir önceki çeyreğe göre ise %34 azalmıştır.

Koyun eti üretimi ise 2019 yılının son çeyreğinde 26 bin 123 ton olarak tahmin edilmiş olup, bir önceki yılın aynı çeyreğine göre %46 artmış, bir önceki çeyreğe göre ise %25 azalmıştır.

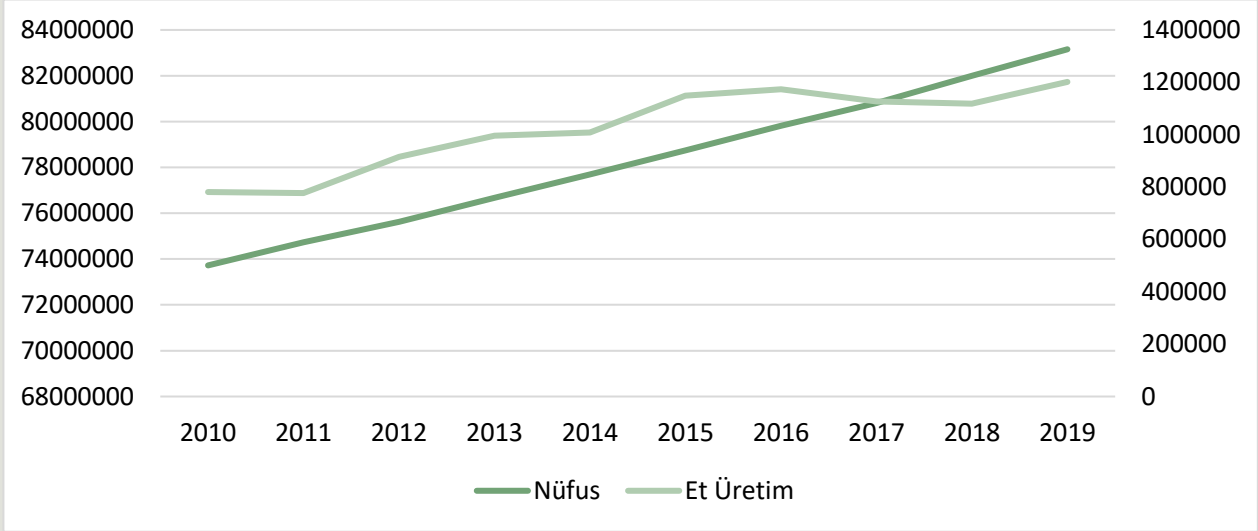
Türlerine Göre Kesilen Hayvan Sayısı ve Üretilen Et Miktarı



Kaynak: TÜİK

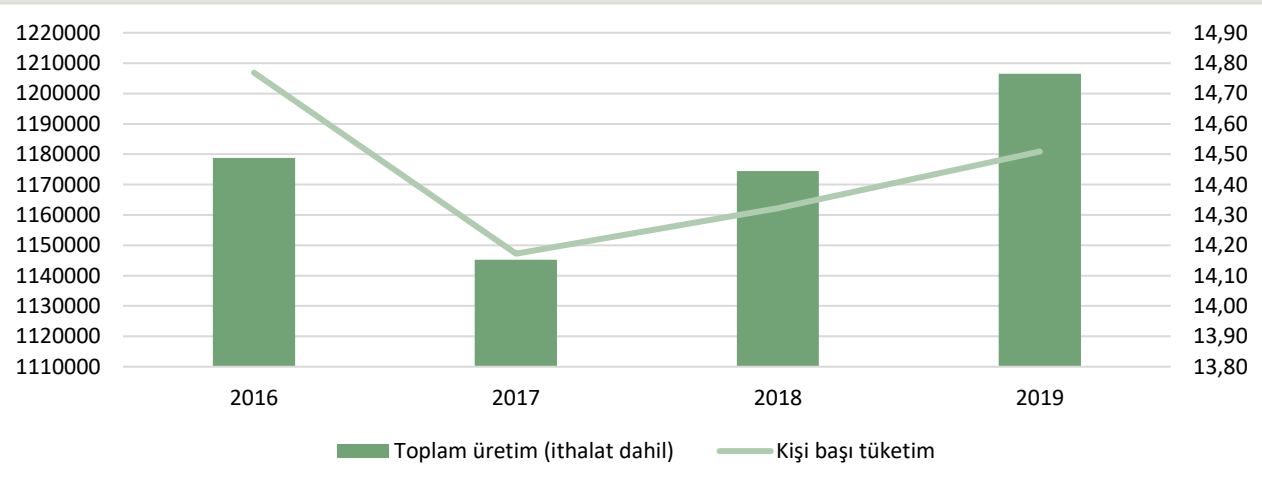


ÜLKEMİZDE NÜFUS VE KIRMIZI ET TÜKETİM MİKTARI GELİŞMELERİ



ÜLKEMİZDE KİŞİ BAŞINA KIRMIZI ET TÜKETİMİ

Yıl	Nüfus	Toplam üretim (ithalat dâhil, ton)	Kişi başı tüketim (kg)
2015	78.741.053	1.166.836	14,82
2016	79.814.871	1.178.762	14,77
2017	80.810.525	1.145.282	14,17
2018	82.003.882	1.174.448	14,32
2019	83.154.997	1.206.518	14,51



Kaynak: TÜİK



KIRMIZI ET DIŞ TİCARETİ

Yıl	HS6	HS6 adı	İhracat Miktar, Kg	İthalat Miktar, Kg	İhracat Dolar	İthalat Dolar	
2017	20110	Büyükbaş hayvanlarının etleri; karkas, yarım karkas (taze/soğutulmuş)	1.204	0	9.765	0	
	20120	Siğir eti; diğer kemikli parçalar (taze/soğutulmuş)	33.099	9.653.477	395.564	43.446.094	
	20130	Büyükbaş hayvanlarının etleri; kemiksiz (taze/soğutulmuş)	4.209	339.858	31.819	2.241.421	
	20220	Siğir eti; diğer kemikli parçalar (dondurulmuş)	516	8.885.580	8.385	39.594.124	
	20230	Siğir eti; kemiksiz (dondurulmuş)	1.591	0	21.913	0	
	20410	Kuzu eti; karkas ve yarım karkas (taze/soğutulmuş)	30.465	0	751.050	0	
	20422	Koyun eti; kemikli (taze/soğutulmuş)	1.336	0	25.855	0	
	20442	Koyun eti; kemikli (dondurulmuş)	26.390	0	624.400	0	
	20443	Koyun eti; kemiksiz (dondurulmuş)	193	0	4.166	0	
	Yıl toplamı:			99.003	18.878.915	1.872.917	85.281.639
	Yıl	HS6	HS6 adı	İhracat Miktar, Kg	İthalat Miktar, Kg	İhracat Dolar	İthalat Dolar
2018	20120	Siğir eti; diğer kemikli parçalar (taze/soğutulmuş)	33.342	41.801.645	379.525	174.550.858	
	20130	Büyükbaş hayvanlarının etleri; kemiksiz (taze/soğutulmuş)	6.749	12.196.347	69.972	77.908.495	
	20220	Siğir eti; diğer kemikli parçalar (dondurulmuş)	18.763	1.754.500	177.711	7.648.333	
	20230	Siğir eti; kemiksiz (dondurulmuş)	50.021	0	433.635	0	
	20410	Kuzu eti; karkas ve yarım karkas (taze/soğutulmuş)	24.259	0	600.728	0	
	20422	Koyun eti; kemikli (taze/soğutulmuş)	29	0	473	0	
	20430	Kuzuların karkas ve yarı karkasları (dondurulmuş)	1.023	0	10.262	0	
	20442	Koyun eti; kemikli (dondurulmuş)	21.272	0	533.422	0	
	20443	Koyun eti; kemiksiz (dondurulmuş)	1.479	0	20.856	0	
	Yıl toplamı:			156.937	55.752.492	2.226.584	260.107.686
	Yıl	HS6	HS6 adı	İhracat Miktar, Kg	İthalat Miktar, Kg	İhracat Dolar	İthalat Dolar
2019	20120	Siğir eti; diğer kemikli parçalar (taze/soğutulmuş)	28.346	852.370	292.893	3.656.608	
	20130	Büyükbaş hayvanlarının etleri; kemiksiz (taze/soğutulmuş)	32.669	3.418.410	339.663	18.560.995	
	20210	Büyükbaş hayvanlarının etleri; karkas, yarım karkas (dondurulmuş)	20.702	0	103.725	0	
	20220	Siğir eti; diğer kemikli parçalar (dondurulmuş)	38.008	5.324	304.657	33.690	
	20230	Siğir eti; kemiksiz (dondurulmuş)	49.281	769.897	504.370	4.382.582	
	20410	Kuzu eti; karkas ve yarım karkas (taze/soğutulmuş)	37.270	0	602.820	0	
	20421	Koyun eti; karkas ve yarı karkasları (taze/soğutulmuş)	835	835	8.751	9.904	
	20422	Koyun eti; kemikli (taze/soğutulmuş)	3.370	1.577	44.210	21.206	
	20423	Koyun eti; kemiksiz (taze/soğutulmuş)	1.741	550	27.114	10.421	
	20430	Kuzuların karkas ve yarı karkasları (dondurulmuş)	2.385	0	36.138	0	
	20442	Koyun eti; kemikli (dondurulmuş)	13.254	0	238.695	0	
	20443	Koyun eti; kemiksiz (dondurulmuş)	13.631	0	46.711	0	
	Yıl toplamı:			241.492	5.048.963	2.549.747	26.675.406



ET ÜRÜNLERİ DIŞ TİCARETİ

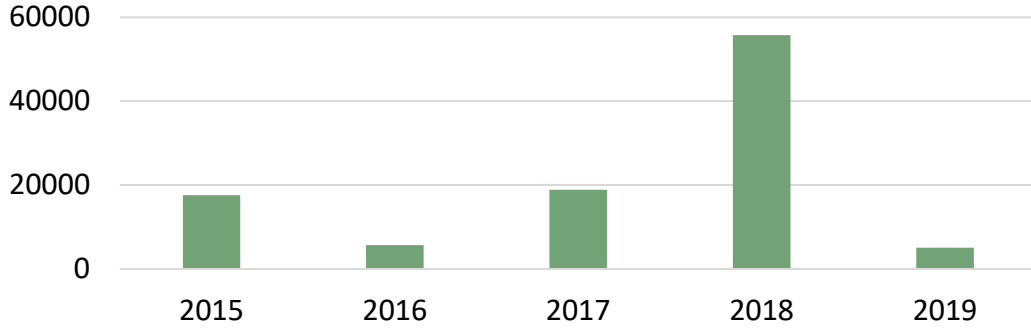
Yıl	HS6	HS6 adı	İhracat Miktar, Kg	İthalat Miktar, Kg	İhracat Dolar	İthalat Dolar
2017	160100	Etten, sakatattan/kandan yapılmış sosisler vb. ürünler	14.107.867	32.465	19.163.580	97.506
	160220	Hayvanların karaciğerlerinden konserveler	11.540	1.332	48.251	4.284
	160250	Siğir cinsi hayvanlardan hazırlanmış madde ve konserveler	997.224	0	5.197.054	0
	160290	Diğer hayvanlardan hazırlanmış madde ve konserveler	83.332	0	545.027	0
	Yıl toplamı:			15.199.963	33.797	24.953.912
2018	160100	Etten, sakatattan/kandan yapılmış sosisler vb. ürünler	14.617.004	77.188	19.303.815	192.325
	160210	Hazırlanmış/konserve edilmiş et, sakatat/kan; homojenize	19.138	0	60.675	0
	160220	Hayvanların karaciğerlerinden konserveler	789	0	2.187	0
	160250	Siğir cinsi hayvanlardan hazırlanmış madde ve konserveler	1.439.139	2.052	9.120.394	18.166
	160290	Diğer hayvanlardan hazırlanmış madde ve konserveler	91.325	0	147.034	0
	Yıl toplamı:			16.167.395	79.240	28.634.105
2019	160100	Etten, sakatattan/kandan yapılmış sosisler vb. ürünler	16.921.284	39.547	21.948.660	81.724
	160210	Hazırlanmış/konserve edilmiş et, sakatat/kan; homojenize	5.303	0	43.764	0
	160220	Hayvanların karaciğerlerinden konserveler	505	1.251	1.065	3.164
	160250	Siğir cinsi hayvanlardan hazırlanmış madde ve konserveler	3.011.594	2	10.225.126	181
	160290	Diğer hayvanlardan hazırlanmış madde ve konserveler	326.917	0	813.751	0
	Yıl toplamı:			20.265.603	40.800	33.032.366

2019 yılı verileri geçicidir.

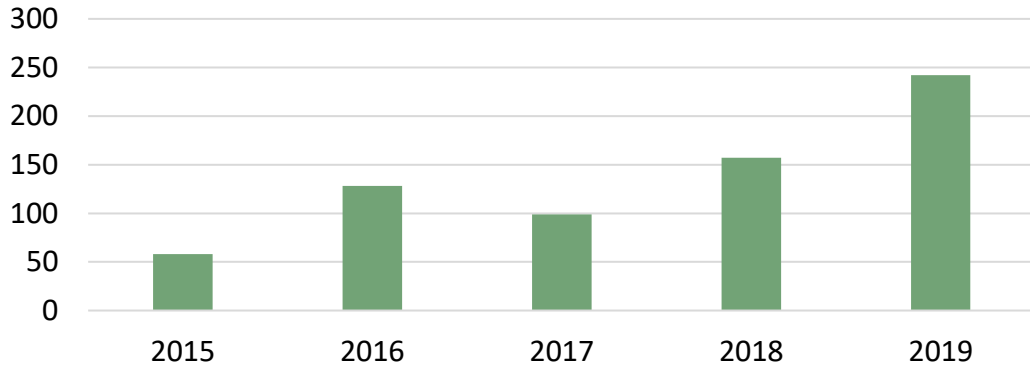


KIRMIZI ET DIŞ TİCARETİ

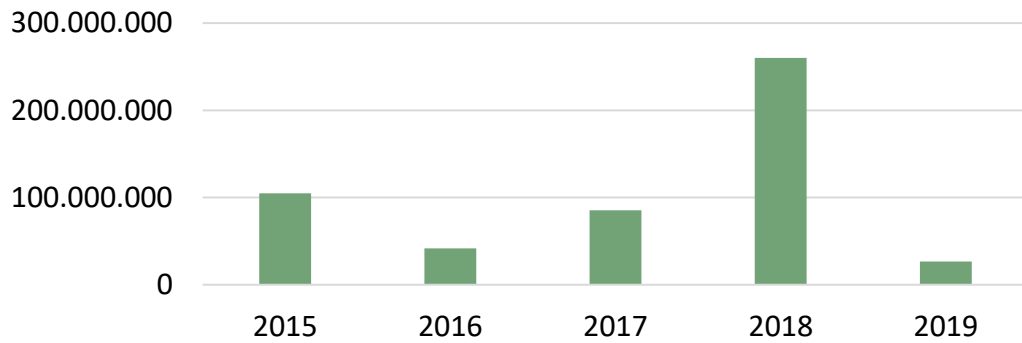
İTHALAT (Ton)



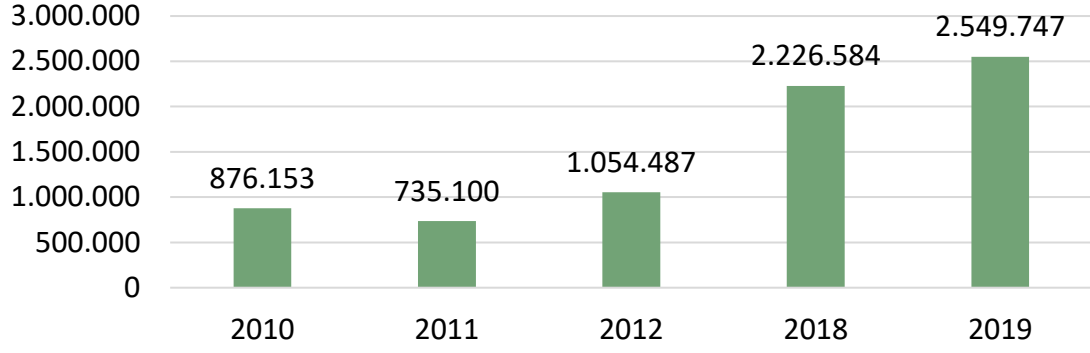
İHRACAT (Ton)



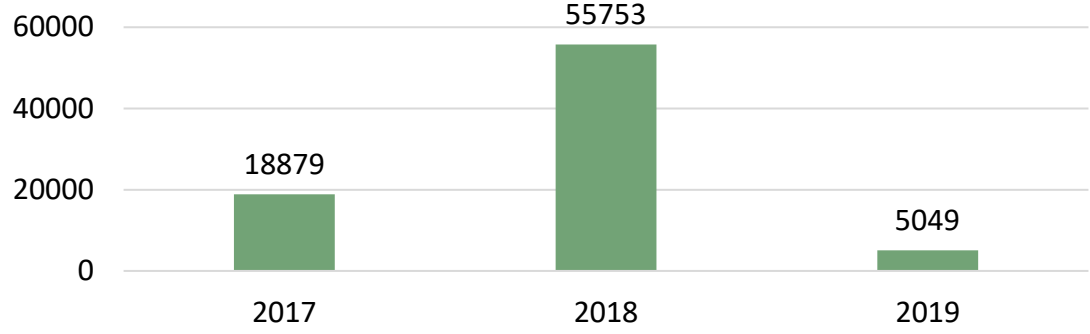
İthalat (Dolar)



İhracat (Dolar)



2017 - 2018 - 2019 KIRMIZI ET İTHALATI (Ton)



Kaynak: TÜİK

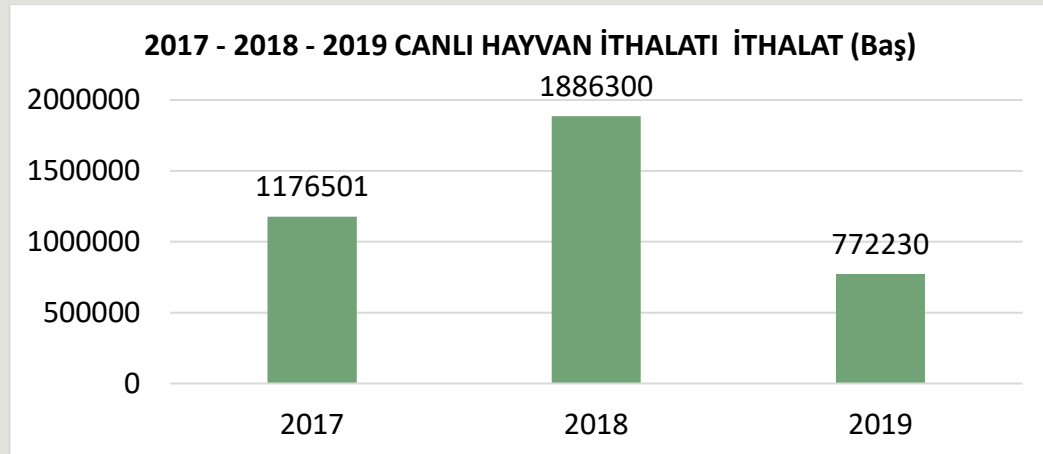
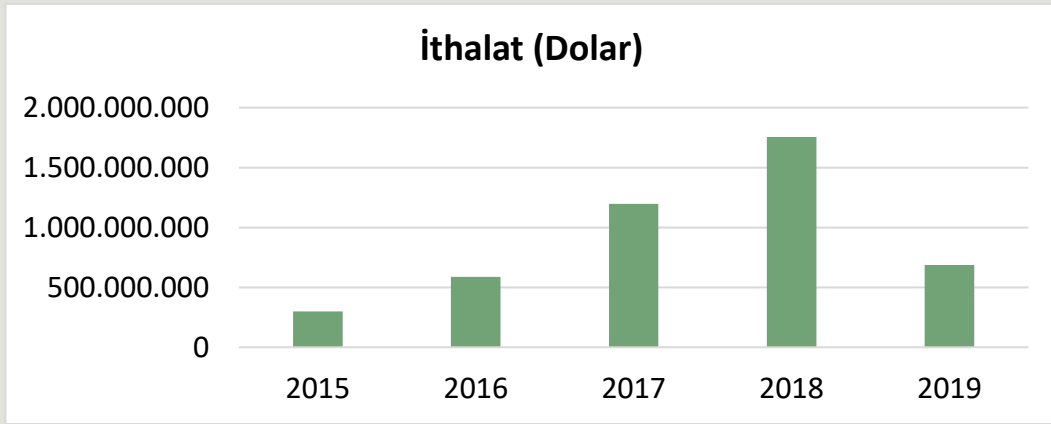
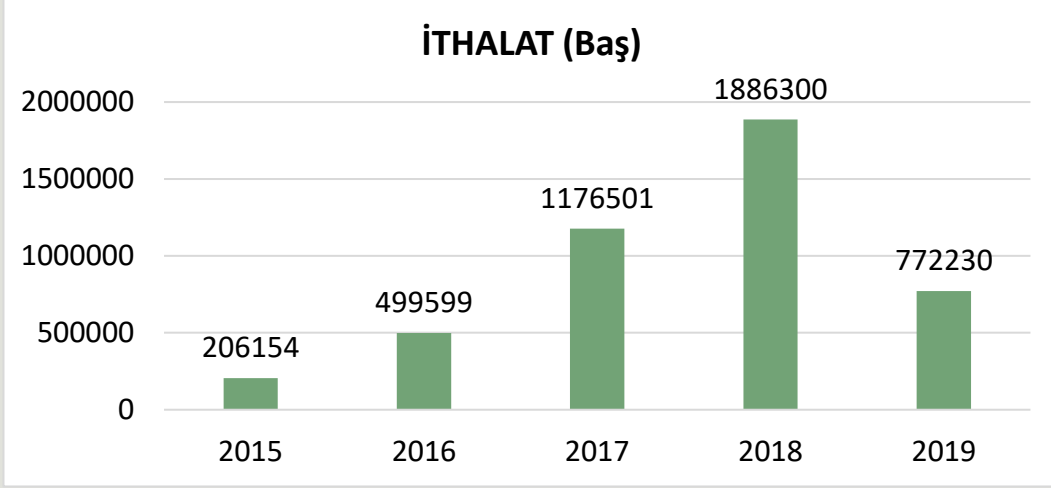
CANLI HAYVAN DIŞ TİCARETİ

Yıl	HS8	HS8 adı	İthalat (Baş)	İthalat (Dolar)
2017	1022110	Düveler (doğurmamış dişi sığırlar); damızlık	59.419	170.816.398
	1022190	Diğer sığırlar (düve veya inek dışındaki); damızlık	54.147	83.977.089
	1022929	Sığırlar; damızlık veya kasaplık olmayan, 80 kg < ağırlık <= 160 kg	2.164	1.223.537
	1022941	Sığırlar; kasaplık, 160 kg < ağırlık <= 300 kg	18.823	19.938.985
	1022949	Sığırlar; damızlık veya kasaplık olmayan, 160 kg < ağırlık <= 300 kg	413.766	415.023.779
	1022959	Düveler (doğurmamış dişi sığırlar); damızlık veya kasaplık olmayan, ağırlık > 300 kg	31.900	33.545.727
	1022991	Erkek danalar; kasaplık, ağırlık > 300 kg	96.493	161.610.647
	1022999	Diğer sığırlar; kasaplık olmayan, ağırlık > 300 kg	219.120	273.775.923
	2018	1041010	Koç ve koyun; damızlık	41.459
1041030		Kuzu (1 yaşında/daha küçük); damızlık olmayan	162.956	19.032.285
1041080		Koyun; damızlık olmayan	76.254	13.011.220
	Yıl toplamı:		1.176.501	1.197.225.338



SETBİR

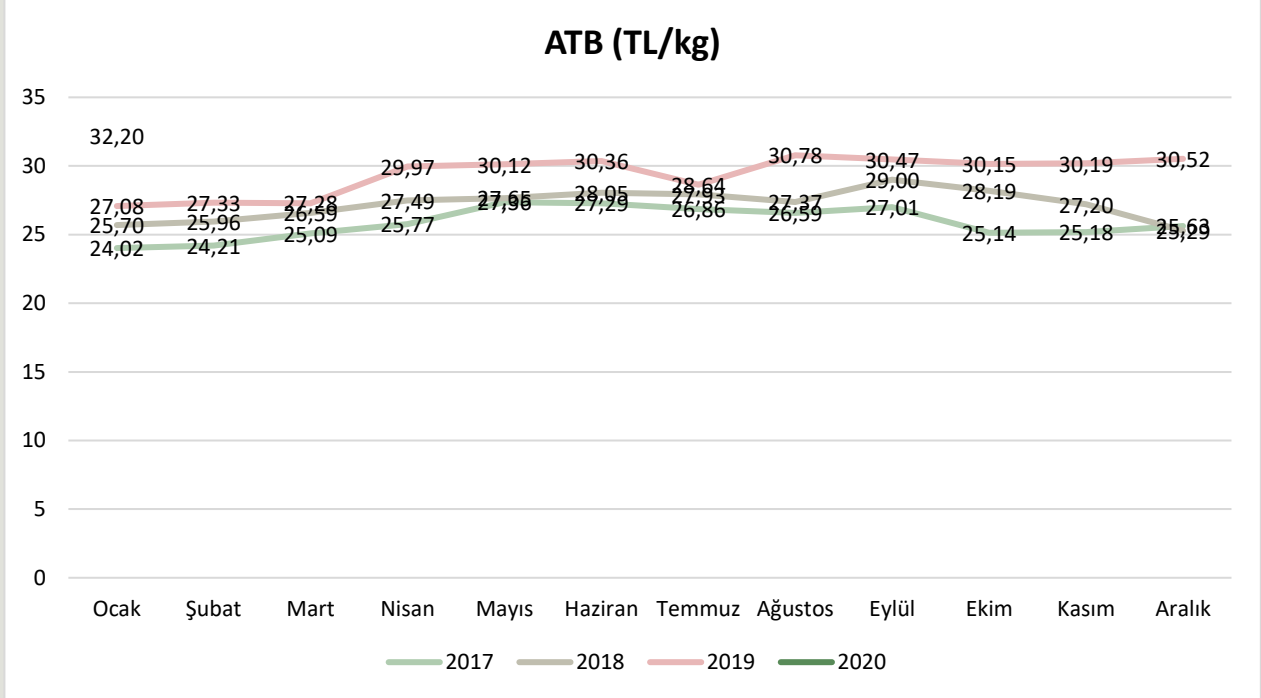
			İhracat (Baş)	İhracat (Dolar)	İthalat (Baş)	İthalat (Dolar)
2018	1022110	Düveler (doğurmamış dişi sığırlar); damızlık			42.730	119.989.661
	1022190	Diğer sığırlar (düve veya inek hariç); damızlık			73.351	105.934.295
	1022905	Canlı sığırlar; Bibos veya Poephagus alt cinsine ait; damızlık olanlar HARIÇ			2	1.078
	1022910	Sığırlar; damızlık olmayan, ağırlık <= 80kg			1	200
	1022929	Sığırlar; damızlık veya kasaplık olmayan, 80 kg < ağırlık <= 160 kg			191	88.498
	1022949	Sığırlar; damızlık veya kasaplık olmayan, 160 kg < ağırlık <= 300 kg			1.165.951	1.181.649.276
	1022951	Düveler (doğurmamış dişi sığırlar); kasaplık, ağırlık > 400 kg			1.913	3.456.157
	1022951	Düveler (doğurmamış dişi sığırlar); kasaplık, 300kg < ağırlık <= 400 kg			7	25.754
	1022991	Erkek danalar; kasaplık, ağırlık > 300 kg	350	477.804	130.984	227.979.067
	1022999	Diğer sığırlar; damızlık veya kasaplık olmayan, ağırlık > 300 kg			45.575	52.965.495
	1023100	Bufalo; damızlık			88	257.529
	1041010	Koç ve koyun; damızlık			185.610	28.504.822
	1041030	Kuzu (1 yaşında/daha küçük); damızlık olmayan			239.897	34.033.700
	1041080	Koyun; damızlık olmayan	16.130	2.682.521		
	1042010	Teke ve keçi; damızlık	69	8.021		
	1042090	Keçi; diğer (damızlık olmayan)	108	11.207		
	Yıl toplamı:		16.657	3.179.553	1.886.300	1.754.885.532
Yıl			İhracat (Baş)	İhracat (Dolar)	İthalat (Baş)	İthalat (Dolar)
2019	1022110	Düveler (doğurmamış dişi sığırlar); damızlık	325	446.641	4.885	12.245.676
	1022190	Diğer sığırlar (düve veya inek dışındaki); damızlık	0	0	12.709	18.139.258
	1022929	Sığırlar; damızlık veya kasaplık olmayan, 80 kg < ağırlık <= 160 kg	0	0	1.496	864.765
	1022941	Sığırlar; kasaplık, 160 kg < ağırlık <= 300 kg	401	293.503	0	0
	1022949	Sığırlar; damızlık veya kasaplık olmayan, 160 kg < ağırlık <= 300 kg	0	0	601.443	555.690.922
	1022959	Düveler (doğurmamış dişi sığırlar); damızlık veya kasaplık olmayan, ağırlık > 300 kg	75	78.735	1.739	1.816.534
	1022991	Erkek danalar; kasaplık, ağırlık > 400 kg	1.215	2.714.945	6.863	12.719.999
	1022999	Diğer sığırlar; damızlık veya kasaplık olmayan, ağırlık > 300 kg	0	0	59.941	70.864.064
	1041010	Koç ve koyun; damızlık	2.691	464.484	82.213	13.524.570
	1041030	Kuzu (1 yaşında/daha küçük); damızlık olmayan	30.065	3.813.328	0	0
	1041080	Koyun; damızlık olmayan	133.089	24.322.774	0	0
	1042010	Teke ve keçi; damızlık	1.037	331.900	941	161.623
	1042090	Oğlak; damızlık olmayan	205	16.400	0	0
	Yıl toplamı:		169.103	32.482.710	772.230	686.027.411



Kaynak: TÜİK



ÜLKEMİZDE DANA KARKAS FİYATLARI



Kaynak: Ankara Ticaret Borsası Fiyat Tescil Bülteni

ÜLKEMİZDE 2019 VE 2020 YILLARI AYLIK DANA KARKAS FİYATLARI

DANA KARKAS FİYATLARI (TL/kg)				
	Ulusal Kırmızı Et Konseyi	% Değişim	Ankara Ticaret Borsası	% Değişim
Oca.19	28,08	2,0	27,08	7,1
Şub.19	28,63	1,9	27,33	0,9
Mar.19	29,09	1,6	27,28	-0,2
Nis.19	30,58	5,1	29,97	9,8
May.19	30,74	0,5	30,12	0,5
Haz.19	30,79	0,2	30,36	0,8
Tem.19	30,38	-1,3	28,64	-5,6
Ağu.19	31,41	3,4	30,78	7,5
Eyl.19	31,19	-0,7	30,47	-0,9
Eki.19	30,70	-1,6	30,15	-1,05
Kas.19	31,01	1,0	30,19	0,1
Ara.19	31,56	1,8	30,52	1,1
Oca.20	32,67	3,5	32,20	5,5



ÜLKEMİZDE ET VE ET ÜRÜNLERİ FİYATLARI (TÜFE)

Yıl	Madde adı	Ocak	Şubat	Mart	Nisan	Mayıs	Haziran	Temmuz	Ağustos	Eylül	Ekim	Kasım	Aralık	Yıllık Ort.
2019	Dana Eti	40,57	40,48	41,49	45,32	47,81	48,24	48,35	47,88	47,83	47,03	46,41	46,25	45,64
2019	Koyun Eti	49,01	49,86	50,56	51,37	51,93	51,75	51,90	52,18	52,63	52,76	52,58	52,92	51,62
2019	Sakatat	35,89	36,18	36,89	38,70	39,86	39,19	38,47	38,35	38,75	39,08	40,12	40,83	38,53
2019	Sucuk	60,79	60,25	60,51	60,93	62,79	64,33	64,52	64,17	64,03	64,03	63,73	63,28	62,78
2019	Sosis	35,85	36,03	35,34	36,43	37,93	38,67	39,13	39,41	39,38	39,35	39,42	39,41	38,03
2019	Salam	32,02	32,34	32,31	32,72	34,25	34,88	35,14	35,34	35,49	35,37	35,10	34,77	34,14
2020	Dana Eti	46,70												
2020	Koyun Eti	54,06												
2020	Sakatat	41,82												
2020	Sucuk	65,29												
2020	Sosis	40,07												
2020	Salam	35,17												

Kaynak: TÜİK

ÜLKEMİZDE ET VE ET ÜRÜNLERİ FİYATLARI (TÜFE) YILLIK ORTALAMA DEĞİŞİM ORANLARI

TL/KG	2020 Ocak	2019 Ocak ayına göre değişim (%)	Bir önceki aya göre değişim (%)
Dana Eti (Kuşbaşı)	46,70	15,11	0,96
Koyun Eti (Kemikli kol)	54,06	10,30	2,15
Sakatat (Karaciğer)	41,82	16,53	2,43
Sucuk	65,29	7,40	3,19
Sosis	40,07	11,77	1,70
Salam	35,17	9,85	1,16

Tüketici fiyatları indeksinde kapsanan maddelerin fiyatları, tüm vergileri içeren depozito hariç perakende fiyatlardır.



ÜLKEMİZDE PERAKENDE ET VE ET ÜRÜNLERİ FİYATLARI

ÜRÜN ADI		11.02.2020				
TL / Kg	MİGROS	CARREFOUR	YEREL MARKET (Bildirici)	BİM	A101	ŞOK
Kıyma	36,90	48,90/36,90*	49,50	39,88**	38,75	37,38
Kuşbaşı	45,95	39,90	49,50	42,38	44,88	39,88
Biftek	52,90	49,90	74,90	-	-	-
D. Sote	65,95	49,90	59,50	-	-	-
Pirzola	83,95	75,90	-	-	-	-
Bonfile	101,95	84,90	95,00	-	-	-
Kontrfile	59,90	59,90	74,90	-	-	-
K. Kol	55,9 (Kli)	68,90	54,50	-	-	-
K. But	56,9 (Kli)	72,90	64,50	-	-	-
K. Pirzola	99,95	105,90	79,50	-	-	-

*%7 - 14 / %14 - 20 yağlı

**%15 yağlı

Kli = kemikli

DÜNYA KIRMIZI ET ÜRETİM RAKAMLARI

DÜNYA SIĞIR ETİ VE BUFALO ETİ ÜRETİMİ (BİN TON KARKAS AĞIRLIK EŞDEĞERİ)

	2008	2013	2014	2015	2016	2017	2018
Dünya Üretimi (FAO)	66020	67751	68331	67967	69115	69942	70652
GIRA Et Gelişimleri Kitabı Verileri	61958	64502	64532	64775	64576	66223	67717

Kaynak: IMS-GIRA Et Kitabı, 2019

BAZI BÖLGELERDE SIĞIR ETİ ÜRETİMLERİ (BİN TON KARKAS AĞIRLIK EŞDEĞERİ)

	2008	2013	2014	2015	2016	2017	2018
AB	8111	7377	7436	7657	7850	7884	8028
Kuzey Amerika	15089	14584	13974	13688	14497	15039	15455
Güney Amerika	15197	16002	15770	15380	14717	15393	15910
Asya	10987	12236	12524	12878	12684	13017	13016
Avustralya	2138	2360	2595	2546	2125	2148	2297
Yeni Zelanda	644	621	657	691	647	655	672

Kaynak: IMS-GIRA Et Kitabı, 2019

DÜNYA KOYUN ETİ ÜRETİMİ (BİN TON KARKAS AĞIRLIK EŞDEĞERİ)

	2008	2013	2014	2015	2016	2017	2018
Dünya Üretimi (FAO)	13097	13881	14032	14391	14532	14711	15045
GIRA Et Gelişimleri Kitabı Verileri	12911	14009	14247	14498	14823	15213	15410

Kaynak: IMS-GIRA Et Kitabı, 2019

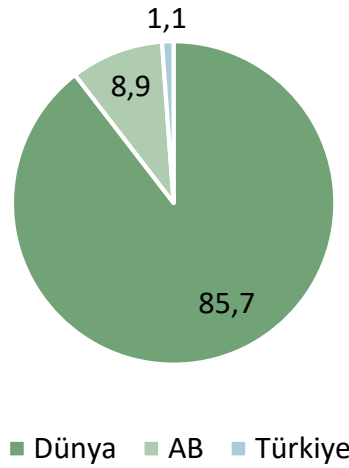
BAZI BÖLGELERDE KOYUN ETİ ÜRETİMLERİ (BİN TON KARKAS AĞIRLIK EŞDEĞERİ)

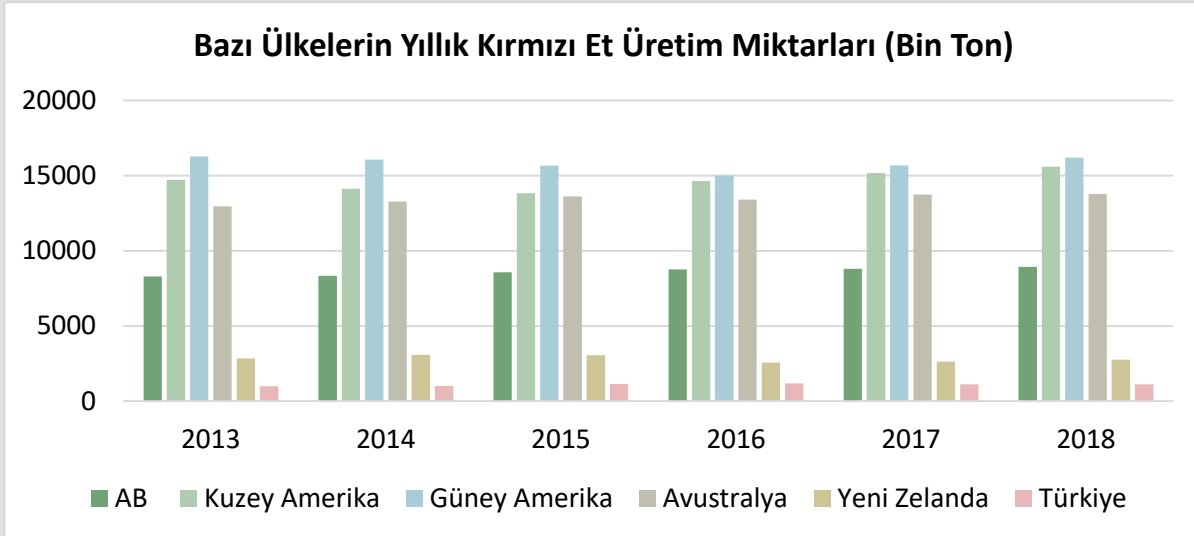
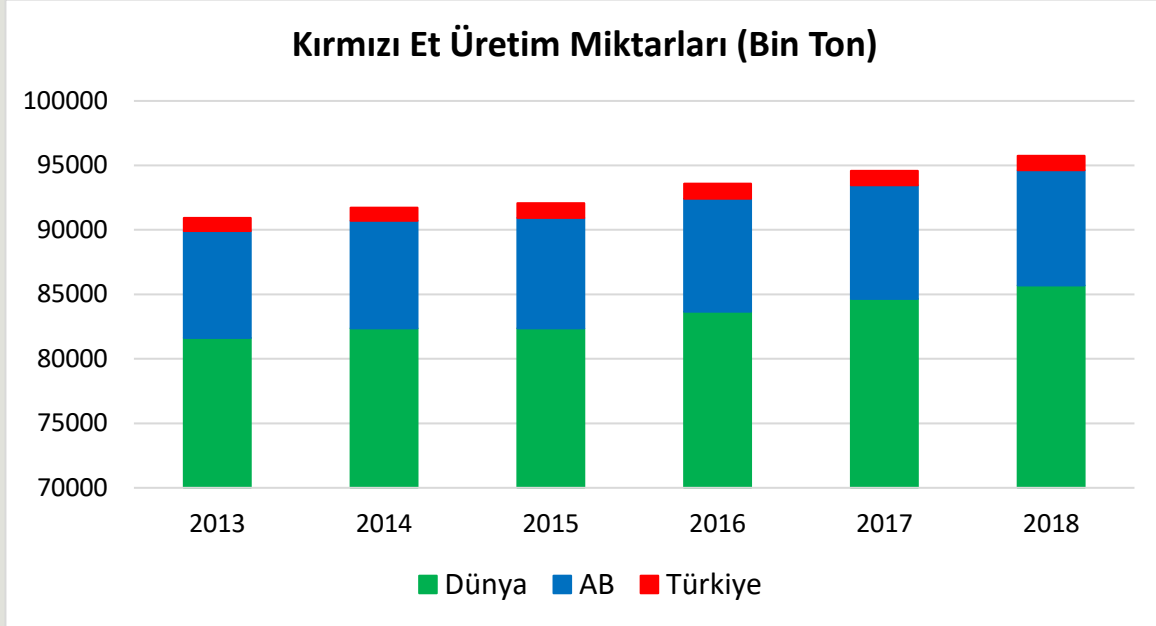
	2008	2013	2014	2015	2016	2017	2018
AB	1027	914	907	917	918	922	912
Kuzey Amerika	146	146	146	143	143	141	147
Güney Amerika	303	281	289	283	281	280	282
Avustralya	664	718	754	742	716	729	765
Yeni Zelanda	595	490	487	500	452	475	465

Kaynak: IMS-GIRA Et Kitabı, 2019

DÜNYADA, AB'DE VE ÜLKEMİZDE KIRMIZI ET ÜRETİM MİKTARI

Kırmızı Et Üretim Miktarları (Milyon ton)



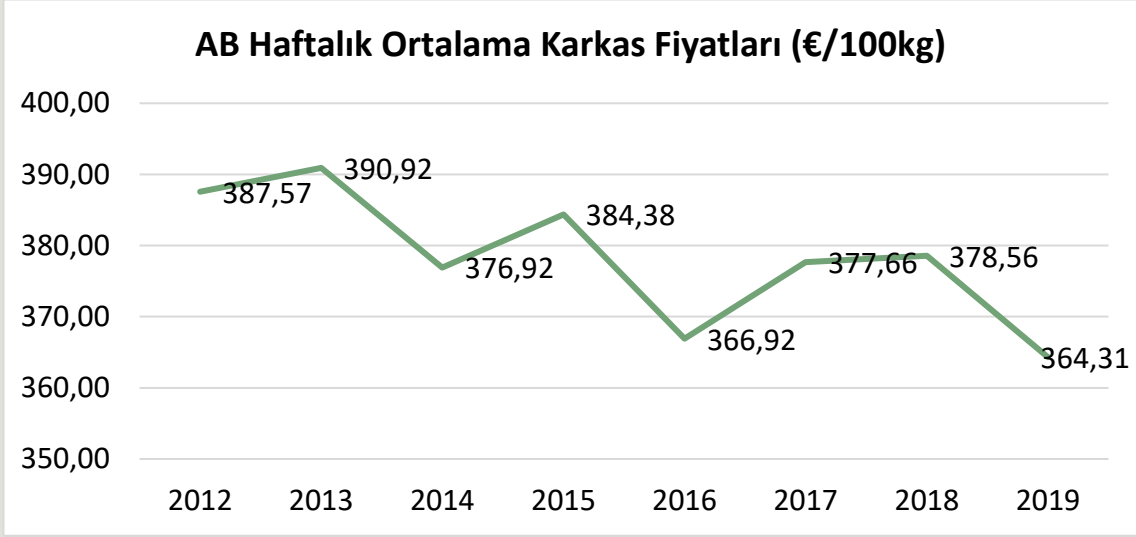


Kaynak: IMS-GIRA Et Kitabı, 2019

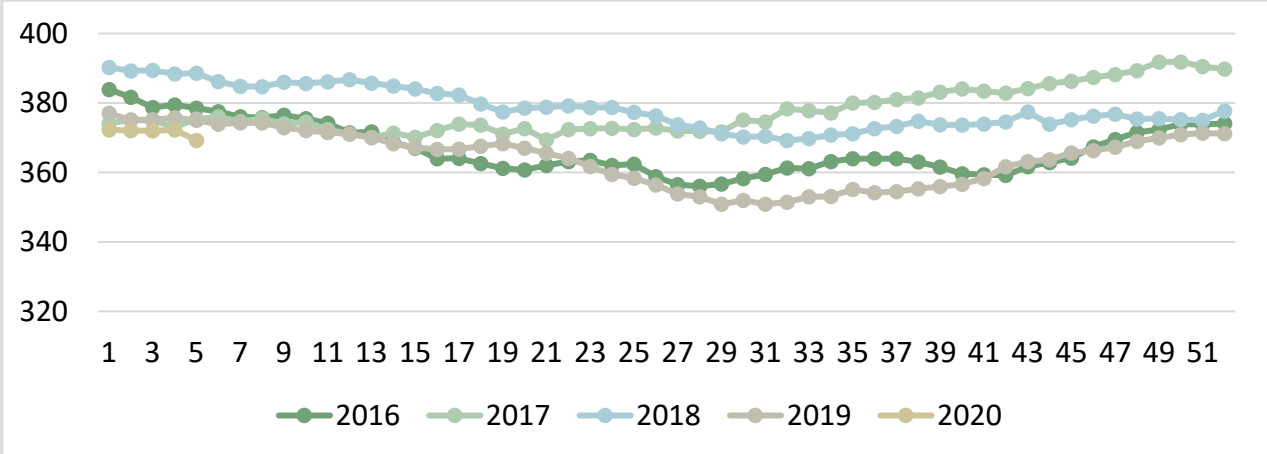
FAO verilerine göre 2018 yılında dünyadaki toplam kırmızı et üretimi 85,7 milyon tondur. Toplam kırmızı et üretimi yine aynı yıl AB'de 8,9 milyon ton ve ülkemizde ise 1,1 milyon ton olarak gerçekleşmiştir. Bu veriler değerlendirildiğinde, dünyadaki toplam -domuz hariç- kırmızı et üretiminin %1,3'ü Türkiye'de gerçekleşmektedir. AB'deki üretim ile kıyaslandığında ise bizim üretimimiz, onların üretiminin %12,5'i seviyesindedir.



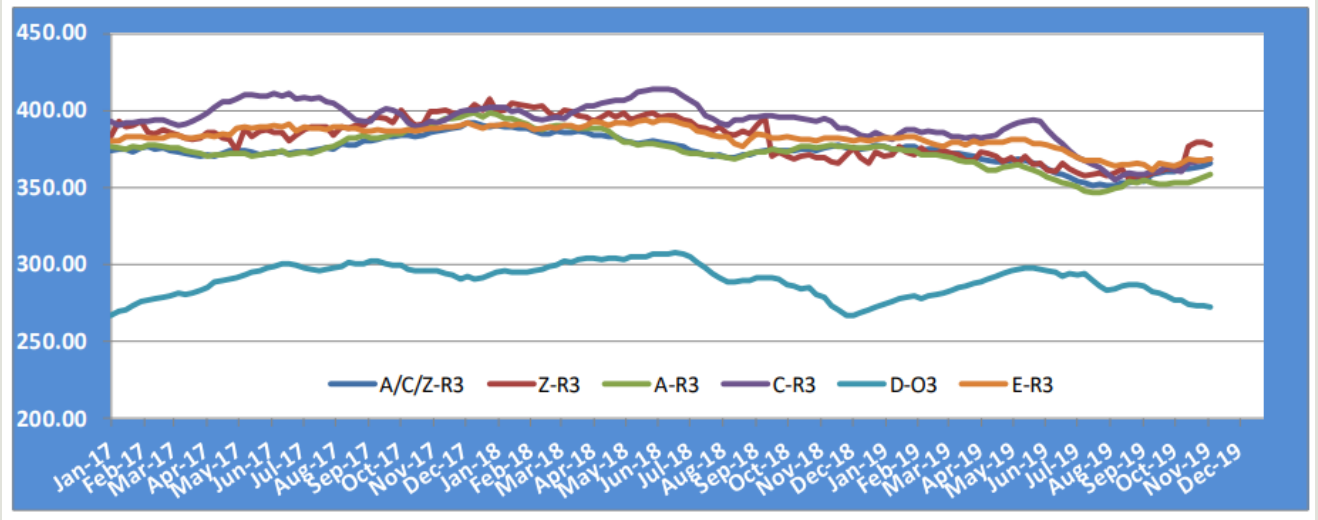
AVRUPA BİRLİĞİ VERİLERİ



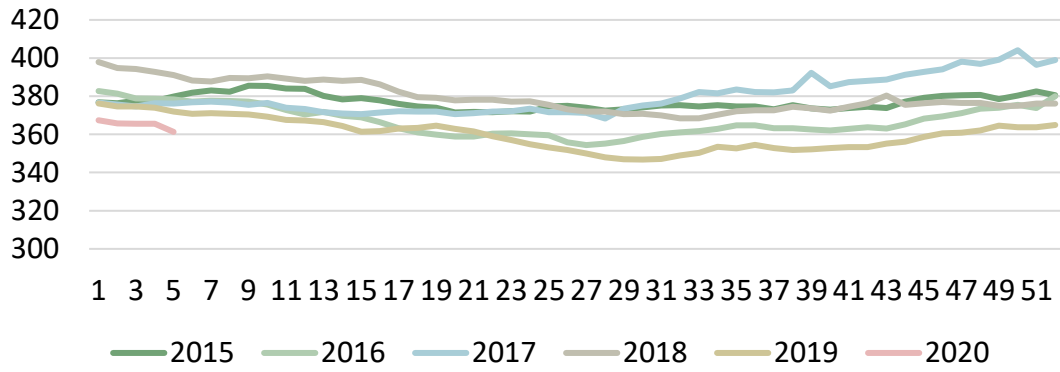
HAFTALIK AB KARKAS FİYATLARI (EURO/100kg)



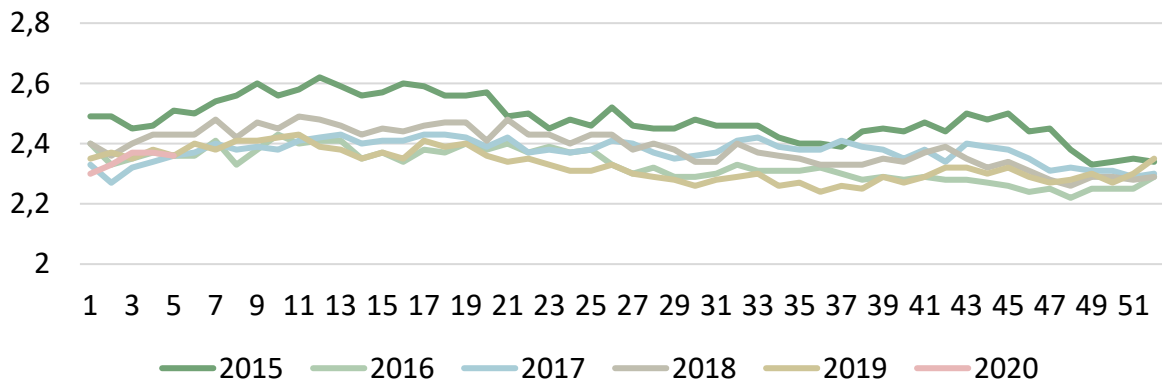
AB TÜM KATEGORİLERE GLOBAL BAKIŞ



AB Genç Sığır 12 - 24 Aylık Fiyatları, €/100 kg



AB Genç Besilik Sığır Fiyatları ,€/kg





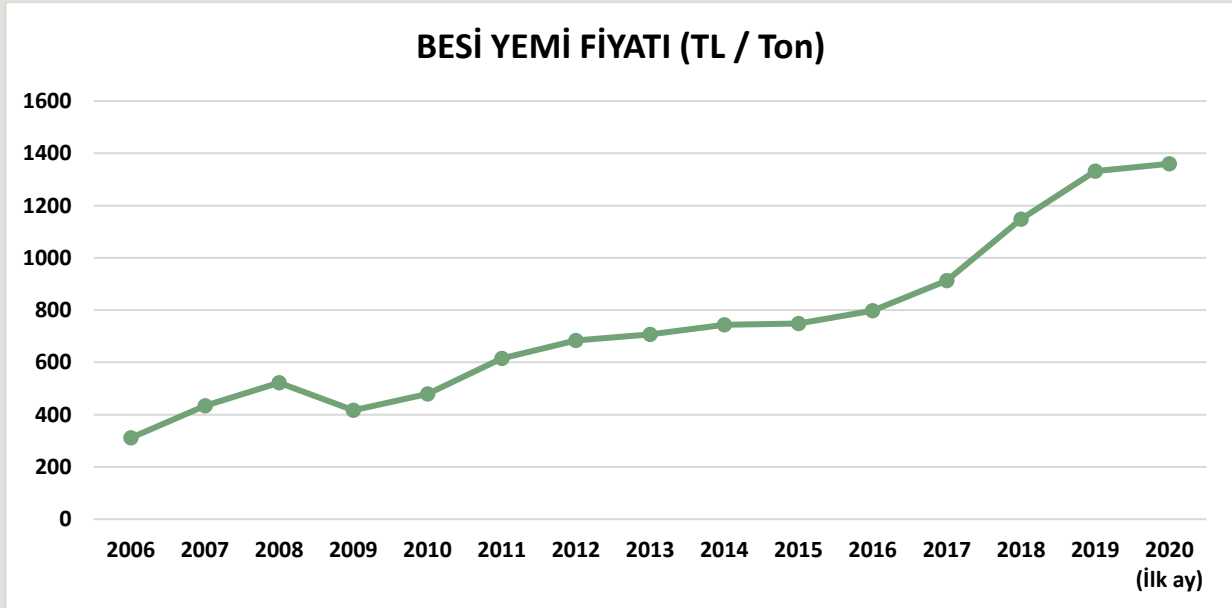
3. YEM SEKTÖRÜ

BESİ YEMİ FİYATI (TL/ton)

Yıl	Ocak	Şubat	Mart	Nisan	Mayıs	Haziran	Temmuz	Ağustos	Eylül	Ekim	Kasım	Aralık	Yıl Ortalaması
2006	290	295	301	294	308	300	306	306	314	324	340	355	311,08
2007	380	380	385	390	390	400	420	430	450	520	530	530	433,75
2008	540	540	560	565	570	540	540	495	495	495	480	450	522,50
2009	460	450	430	410	410	410	390	380	380	410	440	430	416,67
2010	430	430	450	450	450	440	460	485	510	550	530	560	478,75
2011	580	620	620	620	620	620	620	630	630	615	610	605	615,83
2012	600	620	640	645	660	660	700	720	740	740	740	740	683,75
2013	760	740	720	700	700	700	700	700	700	680	680	710	707,50
2014	730	710	710	745	750	780	820	780	750	730	710	710	743,75
2015	740	760	760	760	780	760	740	740	760	740	720	720	748,33
2016	720	770	750	750	830	830	830	810	790	790	830	880	798,33
2017	930	900	900	900	900	900	900	900	860	900	960	1000	912,50
2018	1000	1040	1080	1120	1170	1140	1085	1250	1300	1170	1160	1260	1148
2019	1280	1270	1270	1400	1435	1390	1400	1350	1300	1250	1250	1390	1332,08
2020	1360												1360

Kaynak: TÜRKİYEM-BİR

YILLARA GÖRE ORTALAMA BESİ YEMİ FİYATI DEĞİŞİM GRAFİĞİ



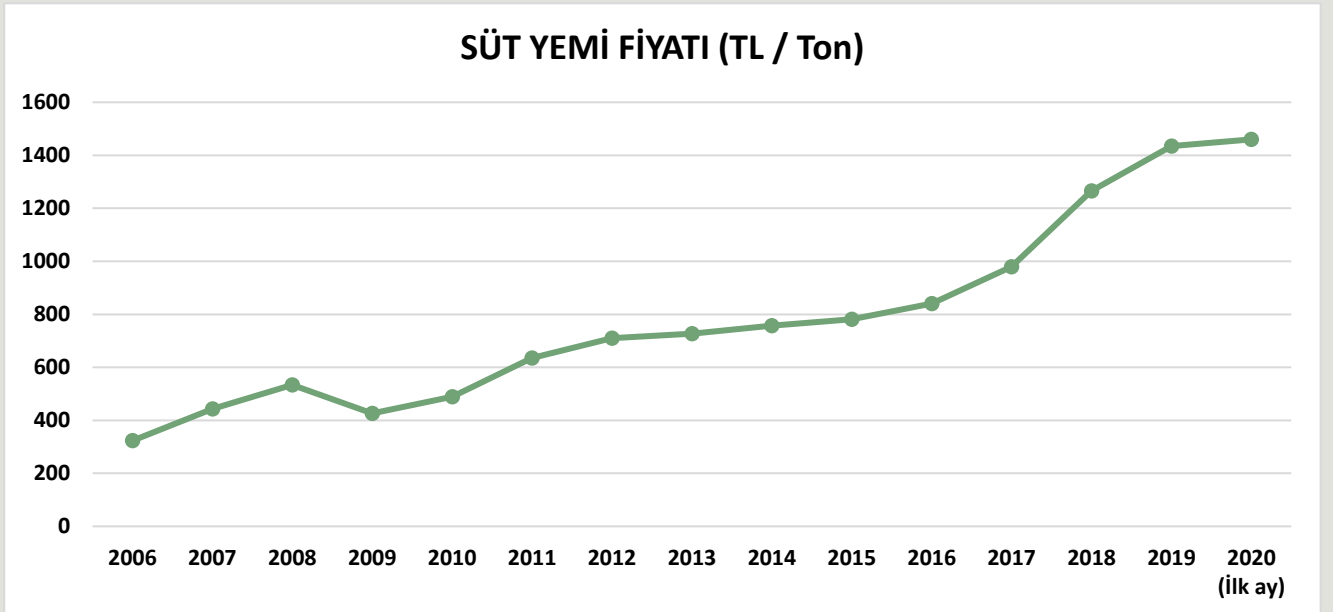


SÜT YEMİ FİYATI (TL/ton)

Yıl	Ocak	Şubat	Mart	Nisan	Mayıs	Haziran	Temmuz	Ağustos	Eylül	Ekim	Kasım	Aralık	Yıl Ortalaması
2006	305	303	308	309	314	315	319	322	328	341	350	365	323,25
2007	390	390	395	400	400	410	430	440	460	530	540	540	443,75
2008	550	550	570	580	590	560	560	500	500	500	485	460	533,75
2009	470	460	440	420	420	420	400	390	390	420	450	440	426,67
2010	440	440	460	460	460	450	470	495	520	560	540	580	489,58
2011	600	640	640	640	640	640	640	650	650	635	630	620	635,42
2012	610	640	660	665	680	680	720	740	780	780	780	780	709,58
2013	790	770	750	720	720	720	720	720	720	690	690	720	727,50
2014	740	720	720	750	760	790	830	800	770	750	730	730	757,50
2015	760	780	780	780	800	800	780	780	820	780	760	760	781,67
2016	760	810	790	790	870	870	870	850	830	830	880	930	840,00
2017	1000	970	970	970	970	970	970	970	920	960	1020	1060	979,17
2018	1060	1100	1150	1190	1300	1260	1200	1400	1500	1350	1280	1400	1266
2019	1410	1400	1400	1485	1515	1470	1500	1450	1400	1350	1350	1490	1435
2020	1460												1460

Kaynak: TÜRKİYEMBİR

YILLARA GÖRE ORTALAMA SÜT YEMİ FİYATI DEĞİŞİM GRAFİĞİ





ÜLKEMİZDE YEM HAMMADDE FİYATLARI

HAMMADDELER	3.01.2020		12.01.2020		19.01.2020		28.01.2019	
	TL	₺	TL	₺	TL	₺	TL	₺
MISIR	1.270	213	1.270	216	1.280	218	1.280	215
ARPA	1.380	232	1.370	233	1.360	232	1.340	225
FULL FAT SOYA	2.503	420	2.499	425	2.524	430	2.559	430
SOYA KÜSPESİ	2.384	400	2.323	395	2.319	395	2.332	392
KANOLA KÜSPESİ	1.550	260	1.529	260	1.556	265	1.607	270
BUĞDAY KEPEĞİ	1.150	193	1.110	189	1.050	179	1.050	176
YEMLİK BUĞDAY	1.540	258	1.550	264	1.580	269	1.580	266
HAM YAĞ	4.291	720	4.410	750	4.549	775	4.641	780
ATK (28 PROTEIN)	1.120	188	1.100	187	1.090	186	1.090	183
ATK (36 PROTEIN)	1.401	235	1.364	232	1.350	230	1.369	230
PTK	1.380	231	1.350	230	1.340	228	1.340	225
DDGS (mısır)	1.609	270	1.558	265	1.556	265	1.576	265
MELAS	980	164	1.000	170	1.000	170	1.000	168
KABA YEMLER								
SAP SAMAN								
YONCA								
KORUNGA								
FİĞ								
MISIR SİLAJI								
₺ KURU	5,96		5,88		5,87		5,95	

Kaynak: TÜRKİYEM-BİR

- Fiyatlara nakliye ve KDV dâhil değildir.
- Soya Fasulyesi Fiyatı = Full Fat Soya Fiyatı -25₺
- Kırmızı ile yazılanlar piyasada satış şeklini belirtmekte olup, siyah renkli olanlar dolar kurundan çevrilmiş fiyatlardır.



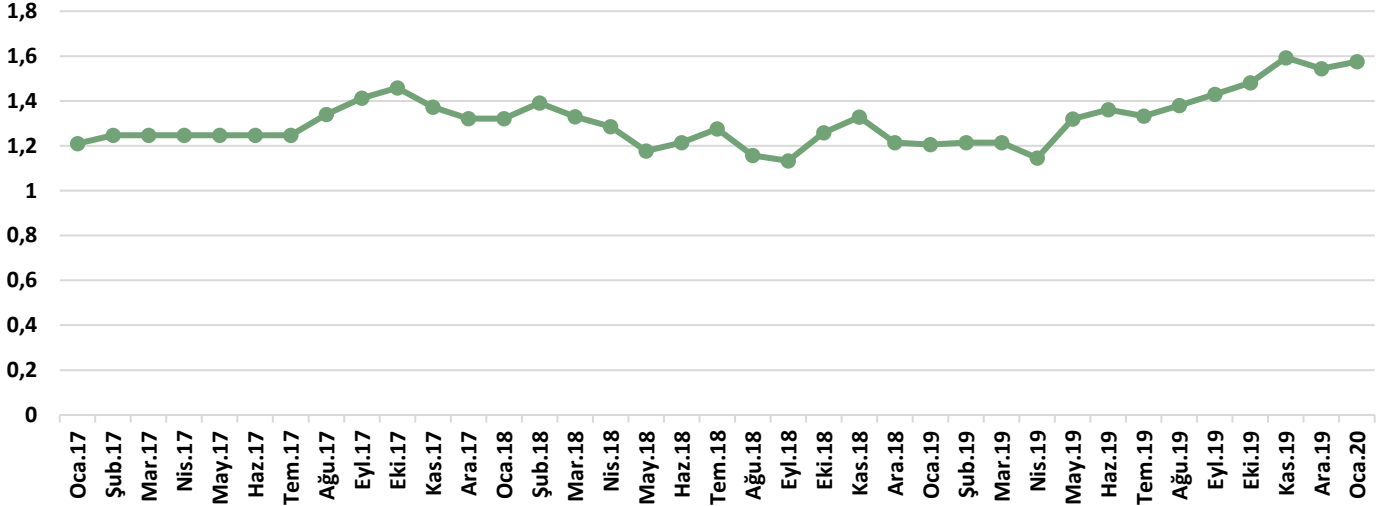
ÜLKEMİZDE SÜT/YEM PARİTESİ

Yıl	Ocak	Şubat	Mart	Nisan	Mayıs	Haziran	Temmuz	Ağustos	Eylül	Ekim	Kasım	Aralık
2006	1,452	1,462	1,438	1,398	1,376	1,371	1,379	1,366	1,341	1,364	1,329	1,274
2007	1,249	1,249	1,233	1,218	1,218	1,188	1,256	1,227	1,174	1,245	1,222	1,222
2008	1,200	1,145	1,105	0,974	0,958	1,009	1,134	1,270	1,270	1,250	1,165	1,228
2009	1,064	1,087	1,136	1,190	1,190	1,190	1,475	1,513	1,513	1,567	1,462	1,648
2010	1,932	1,932	1,848	1,598	1,598	1,633	1,564	1,485	1,413	1,313	1,361	1,267
2011	1,225	1,148	1,148	1,000	1,000	1,000	1,000	0,985	1,138	1,260	1,270	1,290
2012	1,311	1,250	1,212	1,203	1,176	1,176	1,111	1,081	1,026	1,154	1,154	1,154
2013	1,139	1,169	1,200	1,250	1,250	1,250	1,250	1,389	1,389	1,449	1,449	1,389
2014	1,351	1,458	1,458	1,400	1,382	1,329	1,386	1,438	1,494	1,533	1,575	1,575
2015	1,513	1,474	1,474	1,474	1,438	1,438	1,474	1,474	1,402	1,474	1,513	1,513
2016	1,513	1,420	1,456	1,456	1,322	1,322	1,322	1,353	1,386	1,386	1,307	1,237
2017	1,210	1,247	1,247	1,247	1,247	1,247	1,247	1,340	1,413	1,458	1,373	1,321
2018	1,321	1,391	1,330	1,286	1,177	1,214	1,275	1,157	1,133	1,259	1,328	1,214
2019	1,206	1,214	1,214	1,145	1,320	1,361	1,333	1,379	1,429	1,481	1,593	1,544
2020	1,575											

ÜLKEMİZDE SÜT/YEM PARİTESİ – YIL ORTALAMASI

Yıl	Yıl Ortalaması
2006	1,379
2007	1,225
2008	1,142
2009	1,336
2010	1,579
2011	1,122
2012	1,167
2013	1,298
2014	1,448
2015	1,472
2016	1,373
2017	1,300
2018	1,257
2019	1,352
2020 (ilk ay)	1,575

ÇİĞ SÜT / YEM PARİTESİ

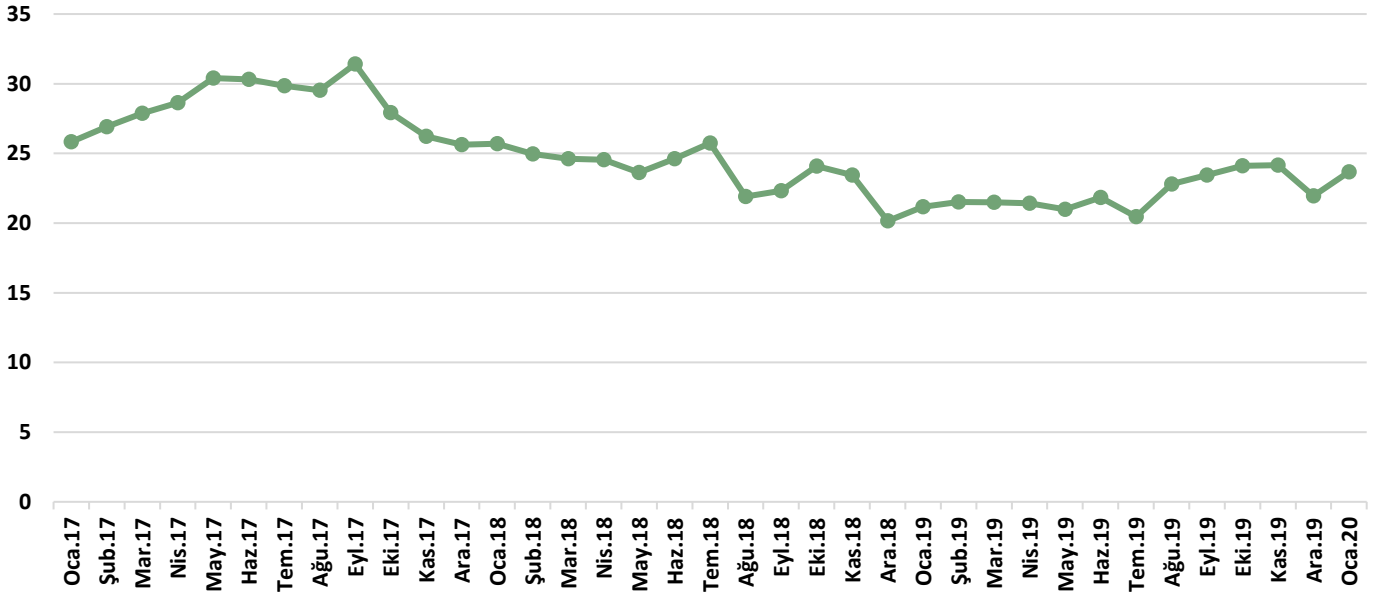


ÜLKEMİZDE DANA ETİ/YEM PARİTESİ

	ATB KARKAS FİYATLARI (TL/kg)	BESİ YEMİ (TL/kg)	DANA ETİ / YEM PARİTESİ
Oca.17	24,02	0,93	25,83
Şub.17	24,21	0,9	26,90
Mar.17	25,09	0,9	27,88
Nis.17	25,77	0,9	28,63
May.17	27,36	0,9	30,40
Haz.17	27,29	0,9	30,32
Tem.17	26,86	0,9	29,84
Ağu.17	26,59	0,9	29,54
Eyl.17	27,01	0,86	31,41
Eki.17	25,14	0,9	27,93
Kas.17	25,18	0,96	26,23
Ara.17	25,63	1	25,63
Oca.18	25,70	1	25,70
Şub.18	25,96	1,04	24,96
Mar.18	26,59	1,08	24,62
Nis.18	27,49	1,12	24,54
May.18	27,65	1,17	23,63
Haz.18	28,05	1,14	24,61
Tem.18	27,93	1,085	25,74
Ağu.18	27,37	1,25	21,90
Eyl.18	29,00	1,3	22,31

Eki.18	28,19	1,17	24,09
Kas.18	27,20	1,16	23,45
Ara.18	25,29	1,26	20,15
Oca.19	27,08	1,28	21,16
Şub.19	27,33	1,27	21,52
Mar.19	27,28	1,27	21,48
Nis.19	29,97	1,4	21,41
May.19	30,12	1,435	20,99
Haz.19	30,36	1,39	21,84
Tem.19	28,64	1,4	20,46
Ağu.19	30,78	1,35	22,80
Eyl.19	30,47	1,30	23,44
Eki.19	30,15	1,25	24,12
Kas.19	30,19	1,25	24,15
Ara.19	30,52	1,39	21,96
Oca.20	32,20	1,36	23,68

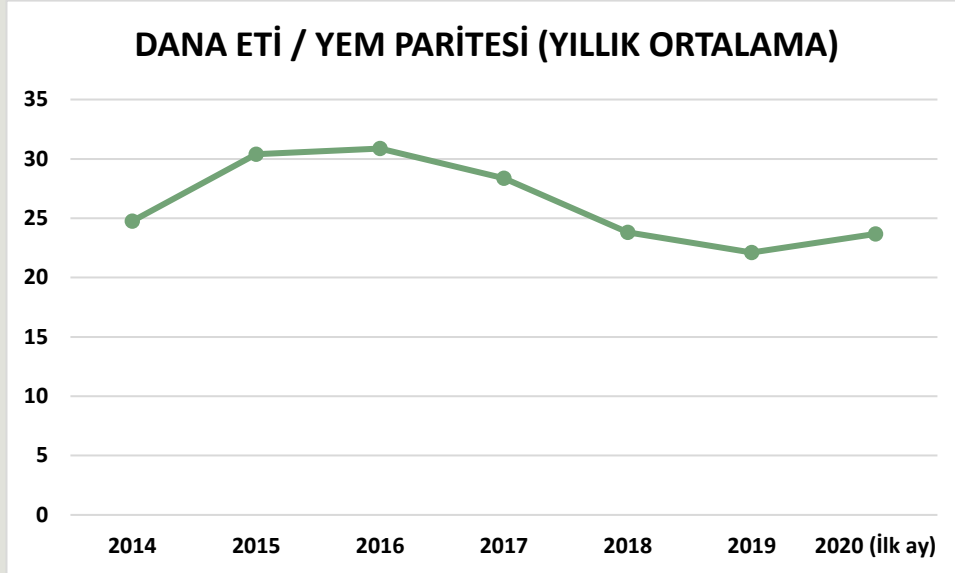
DANA ETİ / YEM PARİTESİ





YILLIK ORTALAMA DANA ETİ / YEM PARİTESİ

YIL	YILLIK ORTALAMA
2014	24,76
2015	30,39
2016	30,87
2017	28,38
2018	23,81
2019	22,11
2020 (ilk ay)	23,68



AVRUPA YEM HAMMADDE FİYATLARI

MISIR FİYATLARI (EURO/TON)

ÜLKELER	30.01.2020	23.01.2020	16.01.2020	9.01.2020	2.01.2020
BELÇİKA- Brüksel (DEPPROD)	189	188	186	186	184
BULGARİSTAN- Pleven (DEPPROD)	135	135	135	135	135
ÇEK CUMHURİYETİ- Brno (DELPROCGEX)					
ALMANYA- Hamburg (DEPSILO)					
YUNANISTAN- Serres (FGATE)	150		150		
İSPANYA- Leon (DEPSILO)	182	182	180	178	176
FRANSA- Bordeaux (DELPORT)	172	174	175		
HIRVATISTAN- Zagreb (DEPSILO)	126	136	137	130	132
İTALYA- Bologna (DELFIRST)	175	173	172		
MACARİSTAN- Budapeşte (DELPORTGEX)					
HOLLANDA- Rotterdam (CIF)	190	186	181	180	180



SETBİR

AVUSTURYA- Viyana (DEPSILO)	144				
POLONYA- Slaski (DELFIRST)	152	151	151		150
POLONYA- Zachodni (DELFIRST)	153	155	157	157	153
PORTEKİZ- Lizbon (DEPPORT)	191	186	184	182	
ROMANYA- Constanta (FOB)	164	160		158	
ROMANYA- Oltenia (DEPSILO)	127	121		138	
SLOVENYA- Ljubljana (DELFIRST)	135	133	134		
SLOVAKYA- Bratislava (DEPPROD)	134	129	136	144	
TÜRKİYE	194,82	-	195,54	191,90	190,40

YEMLİK BUĞDAY FİYATLARI (EURO/TON)

ÜLKELER	30.01.2020	23.01.2020	16.01.2020	9.01.2020	2.01.2020
BELÇİKA- Antwerpen (DEPPROD)					
BULGARİSTAN- Dobrich (DEPPROD)	169	169	159	159	159
ÇEK CUMHURİYETİ- Prag (DELFIRST)					
ALMANYA- Hamburg (DEPSILO)	197	194	187		
FRANSA- Eure-et-Loir (DEPSILO)					
İRLANDA- Dublin (DELFIRST)	204	197	199	200	
LETONYA- Jelgava (DELFIRST)	164	161	145	155	
LİTVANYA- Vilnius (DELFIRST)	161	176	178	167	152
MACARİSTAN- Budapeşte (DELPORTGEX)					
HOLLANDA- Rotterdam (CIF)	198	200	192	192	192
AVUSTURYA- Wels (DEPSILO)	164				
AVUSTURYA- Viyana (DEPSILO)					
POLONYA- Kujawsko-Mazurski (DELFIRST)	168	166	166	166	164
POLONYA- Slaski (DELFIRST)	163	162	161	158	161
POLONYA- Zachodni (DELFIRST)	182	179	178	176	174
PORTEKİZ- Lizbon (DEPPORT)	218	217	214	209	
ROMANYA- Oltenia (DEPSILO)	143				
SLOVAKYA- Bratislava (DEPPROD)	143				
BİRLEŞİK KRALLIK- East Coast (FOB)	188		191	184	
BİRLEŞİK KRALLIK- Ortalama (FGATE)	179	177	173	174	167
TÜRKİYE	240,49	-	241,37	234,21	230,88



YEMLİK ARPA FİYATLARI (EURO/TON)

ÜLKELER	30.01.2020	23.01.2020	16.01.2020	9.01.2020	2.01.2020
BELÇİKA- Antwerpen (DEPPROD)					
BULGARİSTAN- Burgas (DEPPROD)	151	148	148	146	146
ÇEK CUMHURİYETİ- Prag (DELFIRST)					
ALMANYA- Hamburg (DEPSILO)	173	171	169		
YUNANİSTAN- Selanik (FGATE)					
İSPANYA- Valladolid (DEPSILO)	184	184	182	182	180
FRANSA- Rouen (DELPORT)	170	170	167		
İRLANDA- Dublin (DELFIRST)	180	176	176	184	
İTALYA- Bologna (DELFIRST)	182	181	179		
KIBRIS- Larnaca (DEPSILO)	205				
LETONYA- Riga (DELFIRST)		150			
LİTVANYA- Vilnius (DELFIRST)	147	145	144	148	150
MACARİSTAN- Budapeşte (DELPORTGEX)					
HOLLANDA- Rotterdam (CIF)	178	178	175	176	176
AVUSTURYA- Wels (DEPSILO)	151				
AVUSTURYA- Viyana (DEPSILO)	142				
POLONYA- Zachodni (DELFIRST)	159	156	154	158	157
PORTEKİZ- Lizbon (DEPPORT)	197	195	191	189	
ROMANYA- Muntenia (DEPSILO)	145	149	161	152	
SLOVAKYA- Bratislava (DEPPROD)					
FİNLANDİYA- Naantali (DELPORT)	135	135	130	130	130
BİRLEŞİK KRALLIK- East Coast (FOB)	168		166	159	
BİRLEŞİK KRALLIK- Ortalama (FGATE)	148	147	145	144	143
TÜRKİYE	203,96	-	207,76	207,01	206,90



4. 2020 OCAK AYINDA RESMÎ GAZETE’DE YAYINLANAN MEVZUAT İÇMALI

- **25 Ocak 2020 / Bazı Ürünlerden Tahsil Edilecek Geri Kazınım Katılım Payı Tutarlarınının 1/1/2020 Tarihinden İtibaren Geçerli Olmak Üzere Tespit Edilmesi Hakkında Karar (Karar Sayısı: 2063)**
- **25 Ocak 2020 / Çiğ İnek Sütünün Sınıflandırılmasına İlişkin Tebliğ (No: 2019/64)**

➤ **Amaç ve kapsam**

MADDE 1 – (1) Bu Tebliğin amacı, sözleşmeli usulde sanayiye arz edilecek çiğ inek sütünün, bileşimindeki yağ ve protein değerlerine göre sınıflandırılması sağlanarak çiğ süt üretiminde kalitenin artırılmasını ve üretici gelirlerinin yükseltilmesi ile süt ürünleri üretiminde verimliliğin sağlanmasına ilişkin usul ve esasları düzenlemektir.

➤ **Çiğ inek sütünün sınıflandırılması**

MADDE 4 – (1) Bu Tebliğ kapsamındaki sınıflandırmaya tabi tutulan çiğ inek sütü; 27/12/2011 tarihli ve 28155 sayılı Resmî Gazete’de yayımlanan Hayvansal Gıdalar İçin Özel Hijyen Kuralları Yönetmeliği, 7/3/2017 tarihli ve 30000 sayılı Resmî Gazete’de yayımlanan Türk Gıda Kodeksi Hayvansal Gıdalarda Bulunabilecek Farmakolojik Aktif Maddelerin Sınıflandırılması ve Maksimum Kalıntı Limitleri Yönetmeliği ve 29/12/2011 tarihli ve 28157 üçüncü mükerrer sayılı Resmî Gazete’de yayımlanan Türk Gıda Kodeksi Bulaşanlar Yönetmeliği hükümlerine uygun olur.

(2) Birinci fıkrada belirtilen şartları sağlayan çiğ inek sütü, protein ve yağ değerlerine göre aşağıda yer alan tablodaki gibi sınıflandırılır:

Sınıflar	Protein Değeri (%)		Yağ Değeri (%)	
	Ekim - Mart	Nisan - Eylül	Ekim - Mart	Nisan - Eylül
A Sınıfı	3,20 ve üzeri	3,10 ve üzeri	3,60 ve üzeri	3,50 ve üzeri
B Sınıfı	3 ≤ protein değeri <3,2	3 ≤ protein değeri <3,1	3,3 ≤ yağ değeri <3,6	3,2 ≤ yağ değeri <3,5
C Sınıfı	2,9 ≤ protein değeri <3	2,9 ≤ protein değeri <3	yağ değeri <3,3	yağ değeri <3,2

(3) Sınıf tespitinde, yağ ve protein oranlarının aynı anda sağlanması zorunludur. Sağlanmadığı durumlarda, düşük olan değer yer aldığı sınıfa göre sınıflandırılır.

➤ **Uygulama**

MADDE 5 – (1) Sözleşmeli usulde sanayiye arz edilen çiğ inek sütünün bileşimine göre sınıflandırılması ile ilgili iş ve işlemler Yönetmelik hükümlerince yürütülür.

(2) Bu Tebliğ, 2020-2021 yıllarında Çanakkale, Burdur ve Aksaray illerinde, 2022 yılından itibaren ise tüm illerde uygulanır.



- **31 Ocak 2020 / Hayvancılık Desteklemeleri Uygulama Tebliği (Tebliğ No: 2019/54)'nde Değişiklik Yapılmasına Dair Tebliğ (No: 2020/2)**

- Anılan yönetmelikte, 20/11/2019 tarihli ve 30954 sayılı Resmi Gazete'de yayımlanan Hayvancılık Desteklemeleri Uygulama Tebliği (Tebliğ No: 2019/54)'nin 15inci maddesinin birinci fıkrasının (d) bendi aşağıdaki şekilde değiştirilmiştir.

***Eski Madde:** d) ~~Düveler/mandalar; düve yetiştirici merkezlerinden, hastalıktan ari işletmelerden, Tarım İşletmeleri Genel Müdürlüğünden, Damızlık Sığır Yetiştirici Birlikleri, Damızlık Manda Yetiştirici Birlikleri ile Tarım Kredi Kooperatifleri ve iştiraklerinden temin edilir. Hayvanlar, Kararın yayımı tarihi itibarıyla TÜRKVET'te kayıtlı ve yurt içinden temin edilmiş olmalıdır.~~*

***Yeni Madde:** d) Düveler/mandalar; düve yetiştirici merkezlerinden, hastalıktan ari işletmelerden, Tarım İşletmeleri Genel Müdürlüğünden, Tarım Kredi Kooperatifleri ve iştirakleri ile yetiştirici/üretici örgütlerinden temin edilir. Hayvanlar, Kararın yayımı tarihi itibarıyla TÜRKVET'te kayıtlı ve yurt içinden temin edilmiş olmalıdır.*

5. ŞUBAT AYI SEKTÖREL ETKİNLİK TAKVİMİ

- 4 Şubat 2020 – TGDF ve Bakanlık işbirliğinde gerçekleştirilen Taklit/Tagışış ve Son Tüketim Tarihi/Tavsiye Edilen Tüketim Tarihi konulu toplantı, Ankara
- 6 – 9 Şubat 2020 – 15. Agroexpo Uluslararası Tarım ve Hayvancılık Fuarı, İzmir
- 7 Şubat 2020 – TGDF, Gıda Etiketleme Yönetmeliği Eğitimi, İstanbul
- 10 – 15 Şubat 2020 – TAGEM 2020 yılı Proje Değerlendirme Toplantısı, Antalya
- 13 Şubat 2020 – Çevre ve Şehircilik Bakanlığı, Sera Gazı Emisyonları İzleme ve Raporlama Tebliği değerlendirme toplantısı, Ankara
- 14 Şubat 2020 – AB ve Türkiye'de Mutlu Hayvancılık Projesi Çiftlik Eğitimi, Bursa
- 14 Şubat 2020 – TGDF Akademi, GEKAP Yönetmeliği Eğitimi, İstanbul
- 17 Şubat 2020 – TOBB Gıda Sanayi Meclisi toplantısı, Ankara
- 20 Şubat 2020 – 2. Gıda Bankacılığı Zirvesi, İstanbul
- 21 Şubat 2020 – TEMA Vakfı Katılımcı Nehir Havza Yönetimi Projesi Su Diyaloğu Toplantısı, Ankara
- 25 – 26 Şubat 2020 – INNOSUP-01-2018-2020: Yeni Sanayi Değer Zincirleri Geliştirmek İçin Küme Projeleri” çağrısına yönelik odak grup eğitimi, Ankara
- 28 Şubat 2020 - AB ve Türkiye'de Mutlu Hayvancılık Projesi Çiftlik Eğitimi, Erzurum