



SETBİR BÜLTEN / ŞUBAT 2020

İçindekiler

1. Süt Sektörü
2. Kırmızı Et Sektörü
3. Yem Sektörü
4. 2020 Şubat Ayında Resmî Gazetede Yayınlanan Mevzuat İcmali
5. Mart Ayı Sektörel Etkinlik Takvimi



1. SÜT SEKTÖRÜ

ÜLKEMİZDE SAĞILAN HAYVAN SAYISI VE SÜT ÜRETİM MİKTARI

Ülkemizde Yıllara Göre Sağılan Hayvan Sayısı

	Koyun	Keçi	Sığır	Manda	Toplam
2010	10.583.608	2.582.539	4.361.840	35.362	17.563.350
2011	11.561.144	3.033.111	4.761.142	40.218	19.395.614
2012	13.068.428	3.502.272	5.431.400	46.959	22.049.059
2013	14.287.237	3.943.318	5.607.272	51.940	23.889.767
2014	14.511.991	4.401.173	5.567.176	54.795	24.480.340
2015	15.362.927	4.578.494	5.535.774	62.999	25.540.194
2016	15.149.414	4.555.105	5.431.714	63.329	25.199.563
2017	17.503.414	4.963.581	5.969.046	69.496	28.505.537
2018	18.819.284	5.327.166	6.337.907	75.882	30.560.239
2019	19.836.985	5.471.086	6.580.753	79.333	31.968.157

TÜİK verilerine göre, 2019 yılında sağılan toplam hayvan sayısı 31.968.157 baş olmuş ve bir önceki yıla göre %4,6 artmıştır.

Ülkemizde Yıllara Göre Üretilen Süt Miktarı

	Koyun	Keçi	Sığır	Manda	Toplam
2010	816 832	272 811	12 418 544	35 487	13 543 674
2011	892 822	320 588	13 802 428	40 372	15 056 211
2012	1 007 007	369 429	15 977 838	46 989	17 401 262
2013	1 101 013	415 743	16 655 009	51 947	18 223 712
2014	1 113 937	463 270	16 998 850	54 803	18 630 859
2015	1 177 228	481 174	16 933 520	62 761	18 654 682
2016	1 160 413	479 401	16 786 263	63 085	18 489 161
2017	1 344 779	523 395	18 762 319	69 401	20 699 894
2018	1 446 271	561 826	20 036 877	75 742	22 120 716
2019	1 521 455	577 209	20 782 374	79 341	22 960 379

Kaynak: TÜİK

TÜİK verilerine göre 2019 yılında üretilen toplam süt miktarı 2019 yılında 22 960 379 ton olmuş ve bir önceki yıla göre %3,8 artmıştır.



Süt ve süt ürünleri yıllık üretim miktarı ve değişim oranları, 2018, 2019

	Miktar (ton)		Değişim oranı (%)
	2018	2019	
Koyun sütü	35 966	31 473	-12,5
Keçi sütü	49 163	40 540	-17,5
Manda sütü	2 439	2 388	-2,1
İçme sütü			
Pastörize tam yağlı süt	130 677	100 195	-23,3
Pastörize yarım yağlı süt	2 163	3 610	66,9
Pastörize yağsız süt	c	c	-
UHT tam yağlı süt	871 650	757 823	-13,1
UHT yarım yağlı süt	647 019	600 842	-7,1
UHT yağsız süt	6 456	6 078	-5,9
Sterilize tam yağlı süt	c	c	-
Sterilize yarım yağlı süt	-	-	-
Sterilize yağsız süt	-	-	-
Kaymak			
Kaymak yağ içeriği <= % 29	2 769	4 447	60,6
Kaymak yağ içeriği > % 29	30 108	34 559	14,8
Süt tozu			
Tam yağlı süt tozu	46 149	32 365	-29,9
Yarım yağlı süt tozu	-	c	-
Yağsız süt tozu	63 236	66 511	5,2
Krema süt tozu	c	c	-
Diğer toz ürünler	c	c	-
Peynir (süt kategorisine göre)			
İnek peyniri	719 907	668 699	-7,1
Koyun peyniri	2 297	647	-71,8
Keçi peyniri	902	272	-69,8
Manda peyniri	419	142	- 66
Karışık süttten elde edilen peynir	29 705	27 043	-9,0
Peynir (sertlik derecesine göre)			
Yumuşak peynirler	157 159	112 243	-28,6
Orta yumuşaklıkta peynirler	223 730	208 171	-7,0
Sert peynirler	120 595	137 880	14,3
Orta sertlikte peynirler	241 613	227 722	-5,7
Ekstra sert peynirler	6 755	8 285	22,6
Kesilmiş süttten elde edilen peynirler	3 377	2 503	-25,9
Peynir altı suyu ve yayık altı suyu			
Sıvı halde	828 543	781 827	-5,6
Konsantre halde	21 733	c	-
Toz ya da blok halinde	31 857	31 943	0,3

TÜİK, Süt ve Süt Ürünleri Üretimi, 2019

Dondurma ve sütlü tatlı üreten işletmeler dahil değildir.

Bazı mevsimlik çalışan işletmelere ulaşılamadığından yıllık bilgileri alınamamıştır. Dolayısıyla aylık ve yıllık toplamlarında farklılıklar olabilir.

- Bilgi yoktur.

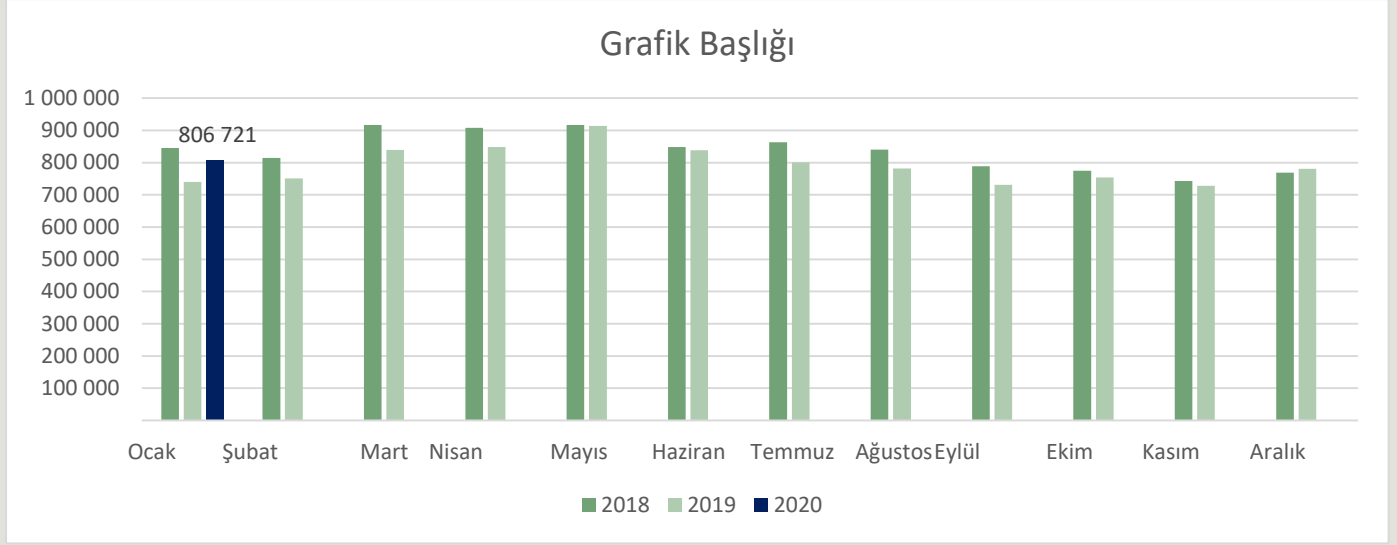
c Gizli veri.



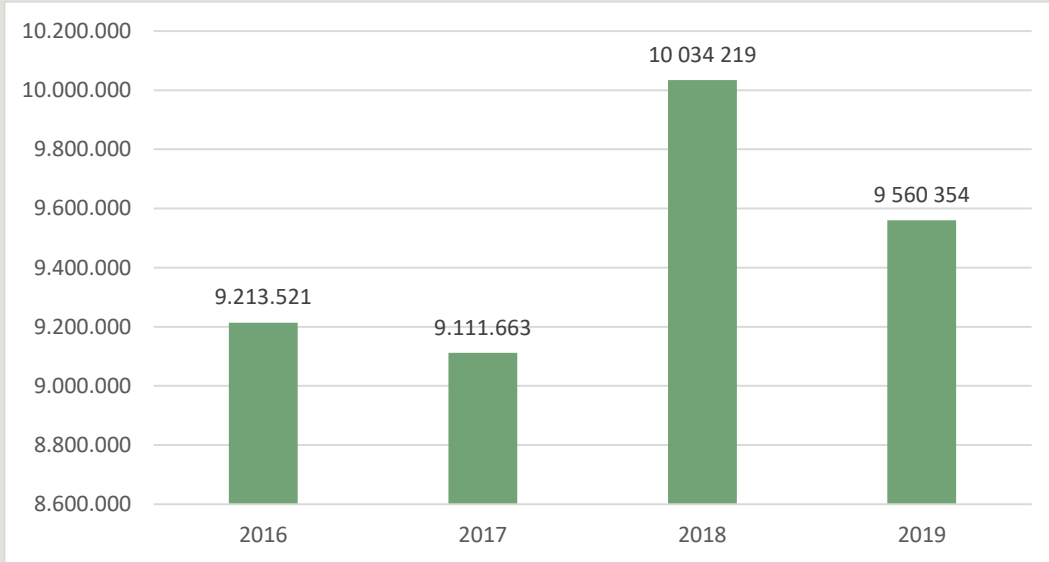
ÜLKEMİZDE YILLARA VE AYLARA GÖRE SANAYİ TARAFINDAN TOPLANAN İNEK SÜTÜ (TON)

Ticari süt işletmelerince aralık ayında 780 842 ton inek sütü toplanmıştır. Toplanan inek sütü miktarı aralık ayında bir önceki yılın aynı ayına göre %1,6, bir önceki aya göre ise %7,3 artmıştır.

AYLARA GÖRE SANAYİ TARAFINDAN TOPLANAN İNEK SÜTÜ (TON)



YILLARA GÖRE SANAYİ TARAFINDAN TOPLANAN İNEK SÜTÜ MİKTARI (TON)

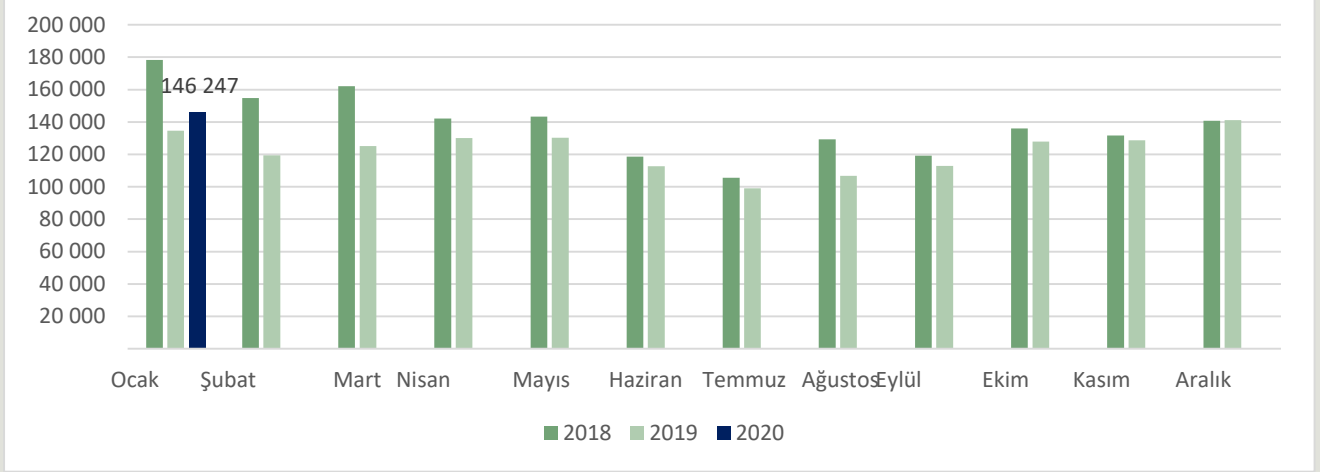


Kaynak: TÜİK

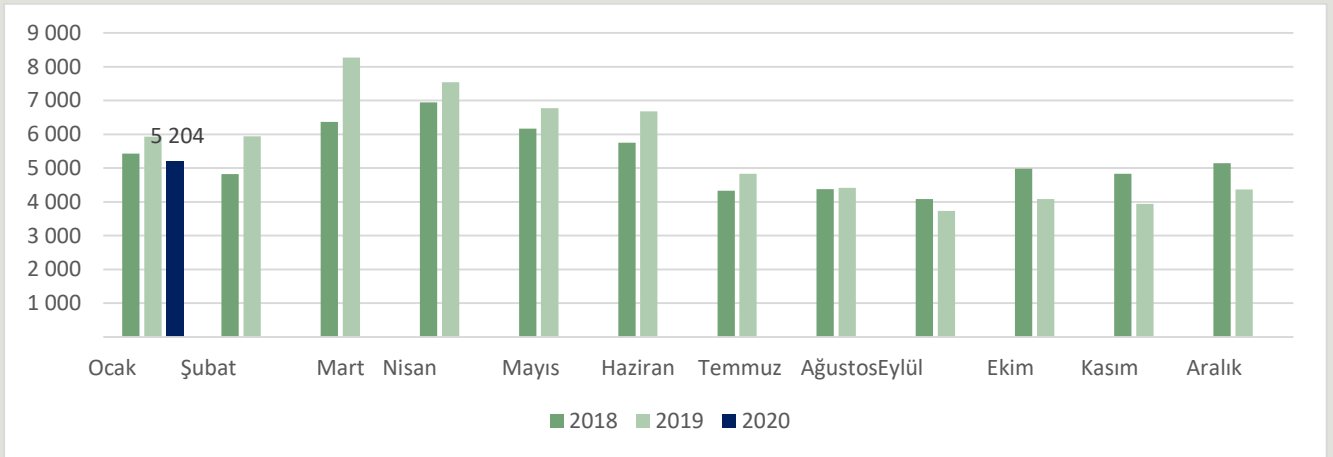
2019 yılında sanayi tarafından toplanan inek sütü 9 560 354 ton olmuş ve 2018 yılına göre %4,7 azalmıştır.

SÜT ÜRÜNLERİ ÜRETİMİ

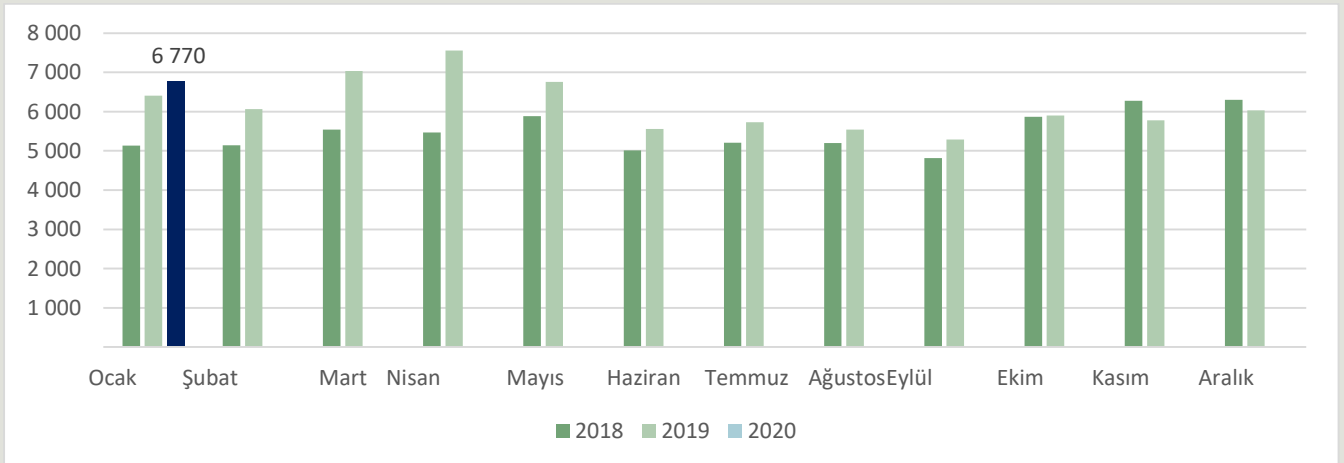
İÇME SÜTÜ ÜRETİMİ (TON)



YAĞSIZ SÜTTOZU ÜRETİMİ (TON)

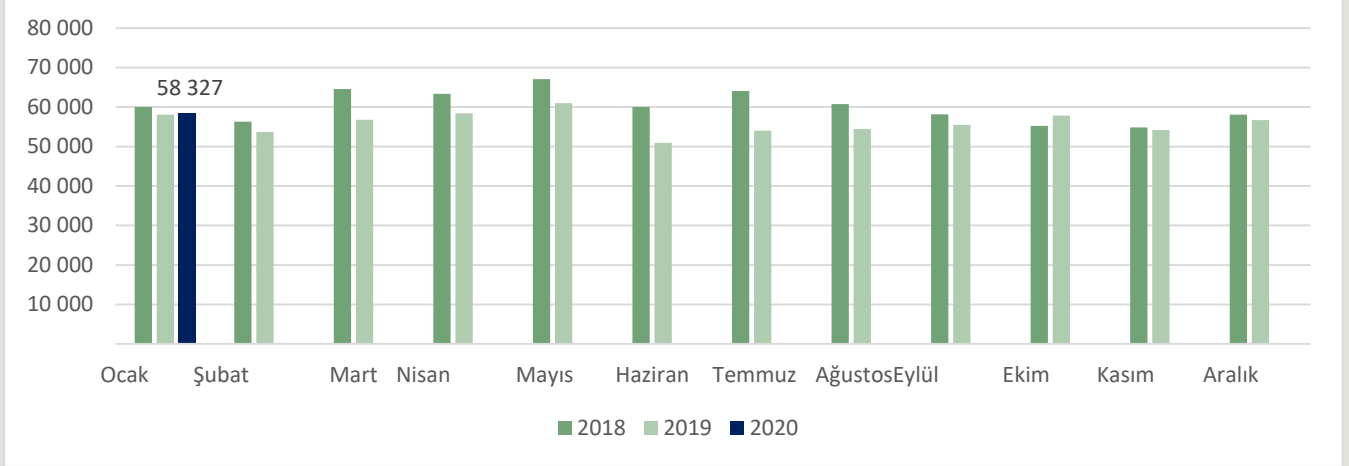


TEREYAĞI ÜRETİMİ (TON)

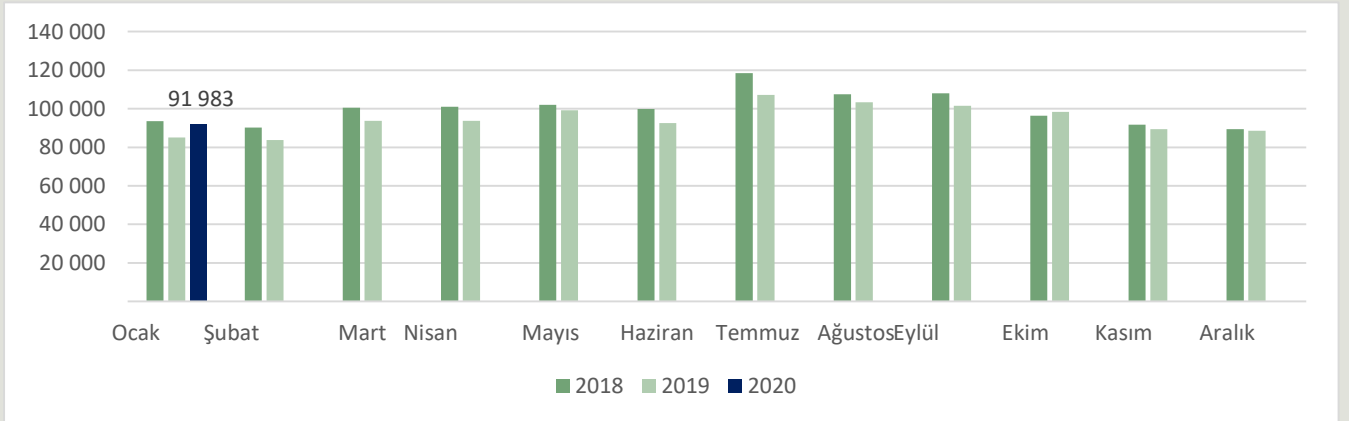


Kaynak: TÜİK

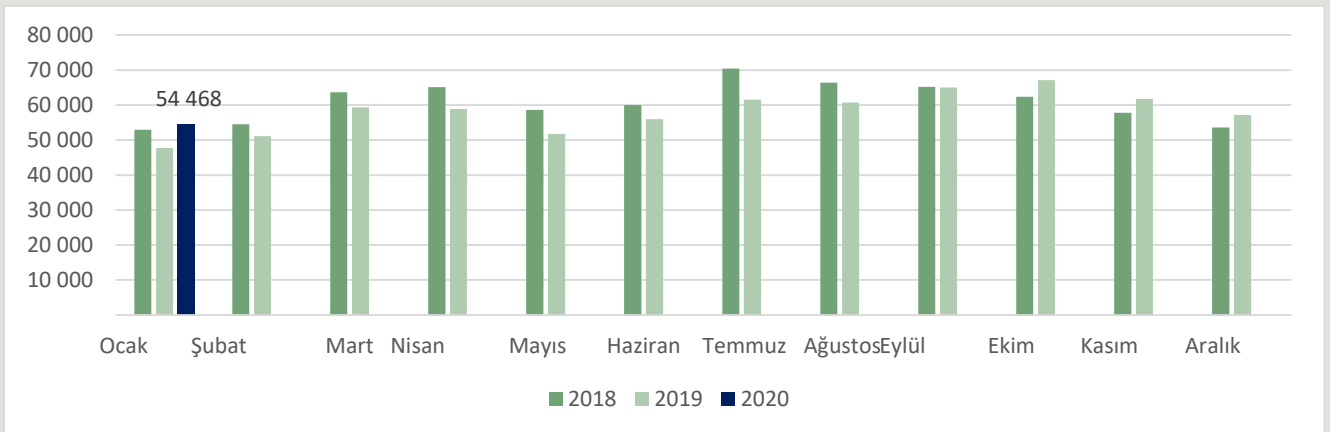
İNEK PEYNİRİ ÜRETİMİ (TON)



YOĞURT ÜRETİMİ (TON)



AYRAN ÜRETİMİ (TON)



Kaynak: TÜİK



ÜLKEMİZDE YILLAR BAZINDA SÜT ÜRÜNLERİ ÜRETİMİ (TON)

	İçme Sütü	Yağlı Süttozu	Yağsız Süttozu	Tereyağı	İnek peyniri	Diğer türlerin peynirleri	Yoğurt	Ayran
2012	1.250.168	35.119	47.173	38.128	539.409	24.781	1.052.657	508.444
2013	1.298.059	38.926	39.951	41.515	574.138	26.128	1.081.409	560.101
2014	1.310.534	51.268	59.811	45.817	603.547	29.303	1.101.253	598.877
2015	1.378.601	46.350	66.158	51.831	637.643	28.297	1.123.017	626.831
2016	1.444.979	45.964	78.229	57.610	638.398	22.580	1.173.577	684.527
2017	1.548.881	45.238	87.732	59.449	662.151	27.758	1.172.195	717.334
2018	1.661.785	46.263	63.237	65.856	722.425	33.584	1.198.793	730.705
2019	1.540.122	39.588	67.136	73.840	679.059	28.101	1.181.205	720.120
2020 (Ocak)	146.247	3.566	5.204	6.770	58.327	549	91.983	54.468

Kaynak: TÜİK

ÜLKEMİZDE SÜT ÜRÜNLERİ DIŞ TİCARETİ (TON)

	İhracat Miktar (ton)	İhracat (Dolar)
2015	113.480	271.326.355
2016	176.167	323.176.715
2017	191.638	335.341.510
2018	192.130	325.240.975
2019	208.151	356.850.975
2020 (Ocak)	12.735	26.302.231

	İthalat Miktar (ton)	İthalat (Dolar)
2015	35.159	130.448.466
2016	26.849	90.082.608
2017	20.918	90.603.891
2018	20.518	90.733.864
2019	19.479	80.339.409
2020 (Ocak)	1.783	7.996.914



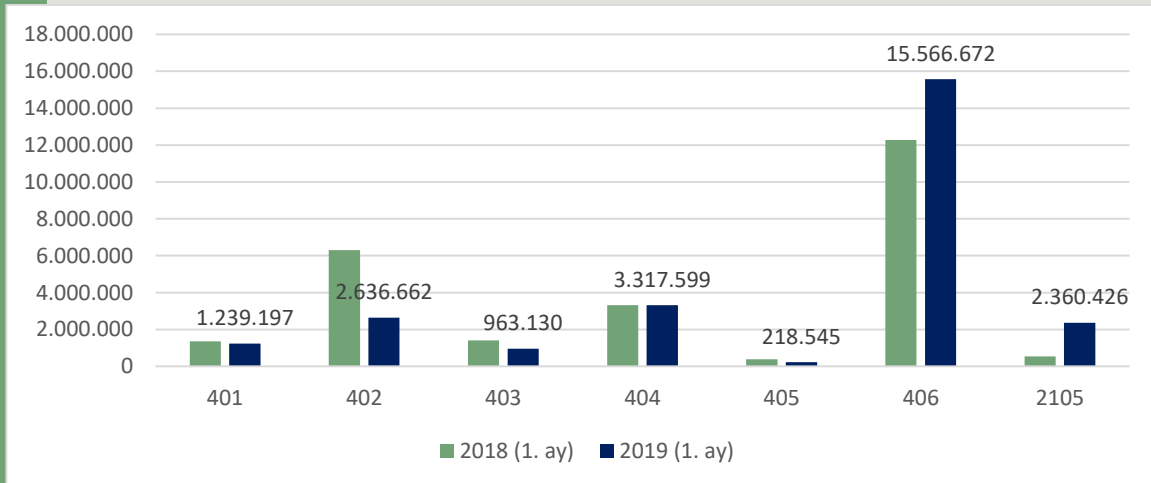
ÜLKEMİZDE SÜT ÜRÜNLERİ DIŞ TİCARETİ (GTİP BAZINDA)

Yıl	HS6	HS6 adı	İhracat Miktar	İthalat Miktar	İhracat Dolar	İthalat Dolar
2019	40110	Süt, krema (katı yağ <= % 1)	785.718	0	680.619	0
	40120	Süt, krema (katı yağ oranı % 1'i geçen %6'yı geçmeyen)	25.736.348	475.957	13.965.973	250.972
	40140	Süt, krema (%6 <katı yağ =<%10, konsantre edilmemiş, katkısız)	4.016.605	0	2.544.185	0
	40150	Süt, krema (%10 <katı yağ =< %21, konsantre edilmemiş, katkısız)	2.462.700	831.786	5.248.746	2.435.207
	40210	Süt, krema (toz, granül vs. katı yağ oranı %1, 5'ten az)	39.745.182	68.814	80.201.151	277.835
	40221	Süt, krema (toz, granül vs. katı yağ oranı %1, 5'tan fazla) (tatlandırıcısız)	882.683	2.519	2.256.453	17.161
	40229	Süt, krema (toz, granül vs. katı yağ oranı %1, 5'tan fazla) (diğer)	28.976	155	90.861	328
	40291	Süt, krema (tatlandırıcı içermeyen)	321.949	0	1.324.209	0
	40299	Süt, krema (diğer şekillerde)	3.762.316	0	3.143.390	0
	40310	Yoğurt (konsantre edilmiş)	3.006.447	6.338	2.524.236	24.725
	40390	Yayık altı süt, pıhtılaşmış süt ve krema, kefir vs. (konsantre edilmiş)	3.812.276	18.140	8.373.087	148.160
	40410	Peynir altı suyu ve tadil edilmiş peynir altı suyu	57.559.176	20.740	39.958.823	85.941
	40490	Diğer peynir altı suyu	100.390	119.807	90.293	692.114
	40510	Tereyağı	527.526	10.131.245	3.045.299	42.100.446
	40520	Sürülerek yenilen süt ürünleri (% 39 =<katı yağ <% 80)	99.614	432	576.550	1.528
	40590	Sütten elde edilen diğer yağlar	64.989	65.535	504.767	546.940
	40610	Taze peynir (olgunlaşmamış/sertleşmemiş) ve lor	15.923.461	144.845	41.097.976	599.474
	40620	Rendelenmiş/toz haline getirilmiş her cins peynir	4.523.022	61.047	17.301.201	392.791
	40630	Eritme peynirler (rendelenmemiş/toz haline getirilmemiş)	15.773.915	448.429	46.792.635	1.498.930
	40640	Mavi damarlı peynirler	1.228	224.461	4.648	1.127.909
	40690	Diğer peynirler	13.813.052	6.419.366	53.768.415	27.618.403
210500	Dondurma ve yenilen diğer buzlar	15.203.655	439.065	33.357.458	2.520.545	
	Yıl toplamı:		208.151.228	19.478.681	356.850.975	80.339.409
Yıl	HS6	HS6 adı	İhracat Miktar	İthalat Miktar	İhracat Dolar	İthalat Dolar
2020 (1 ay)	40110	Süt, krema (katı yağ <= % 1)	42.897	0	54.296	0
	40120	Süt, krema (katı yağ oranı % 1'i geçen %6'yı geçmeyen)	984.032	0	567.563	0
	40140	Süt, krema (%6 <katı yağ =<%10, konsantre edilmemiş, katkısız)	36.148	0	68.848	0
	40150	Süt, krema (%10 <katı yağ =< %21, konsantre edilmemiş, katkısız)	144.805	47.472	548.490	148.957

40210	Süt, krema (toz, granül vs. katı yağ oranı %1, 5'ten az)	732.742	10.000	1.968.430	46.028
40221	Süt, krema (toz, granül vs. katı yağ oranı %1, 5'tan fazla) (tatlandırıcısız)	94.974	0	278.197	0
40229	Süt, krema (toz, granül vs. katı yağ oranı %1, 5'tan fazla) (diğer)	463	0	3.675	0
40291	Süt, krema (tatlandırıcı içermeyen)	34.276	0	223.118	0
40299	Süt, krema (diğer şekillerde)	114.915	0	163.242	0
40310	Yoğurt (konsantre edilmiş)	211.516	0	166.033	0
40390	Yayık altı süt, pıhtılaşmış süt ve krema, kefir vs. (konsantre edilmiş)	325.567	0	797.097	0
40410	Peynir altı suyu ve tadil edilmiş peynir altı suyu	4.442.900	980	3.317.599	5.622
40490	Diğer peynir altı suyu	0	5.010	0	27.320
40510	Tereyağı	20.972	1.086.775	150.321	4.608.838
40520	Sürülerek yenilen süt ürünleri (% 39 =<katı yağ <% 80)	2.950	0	19.898	0
40590	Sütten elde edilen diğer yağlar	5.044	34.700	48.326	196.792
40610	Taze peynir (olgunlaşmamış/sertleşmemiş) ve lor	1.551.148	22.966	5.218.056	87.635
40620	Rendelenmiş/toz haline getirilmiş her cins peynir	416.745	1.590	1.831.186	12.241
40630	Eritme peynirler (rendelenmemiş/toz haline getirilmemiş)	1.411.976	19.588	4.107.169	92.888
40640	Mavi damarlı peynirler	65	3.660	103	16.788
40690	Diğer peynirler	1.072.053	550.612	4.410.158	2.753.805
210500	Dondurma ve yenilen diğer buzlar	1.088.410	0	2.360.426	0
Yıl toplamı:		12.734.598	1.783.353	26.302.231	7.996.914

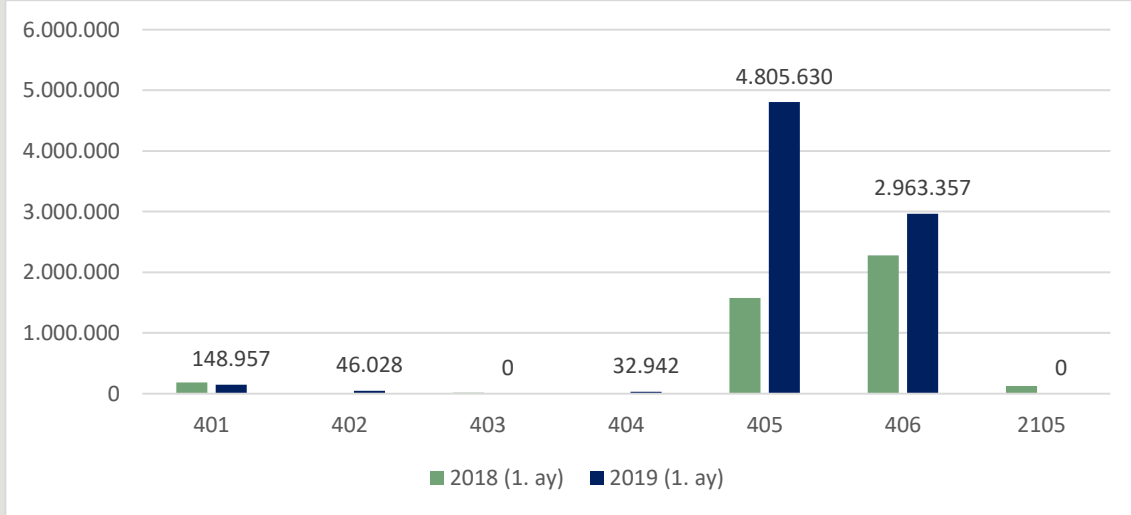
Kaynak: TÜİK

ÜLKEMİZDE SÜT ÜRÜNLERİ İHRACATI 2019 OCAK AYI VE 2020 OCAK AYI KARŞILAŞTIRMASI (GTİP BAZINDA, DOLAR)





ÜLKEMİZDE SÜT ÜRÜNLERİ İTHALATI 2019 OCAK AYI VE 2020 OCAK AYI KARŞILAŞTIRMASI (GTİP BAZINDA, DOLAR)



GTİP Numaraları Açıklaması:

- 0401 - Süt ve krema (konsantre edilmemiş, ilave şeker veya diğer tatlandırıcı madde içermeyen)
0402 - Süt, krema (konsantre edilmiş, ilave şeker veya diğer tatlandırıcı madde içerenler)
0403 - Yayıltı altı süt, pıhtılaştırılmış süt ve krema, yoğurt, kefir veya diğer fermente edilmiş veya asitliği arttırılmış süt ve krema
0404 - Peynir altı suyu ve tabii süt bileşenlerinden ibaret diğer ürünler
0405 - Sütten elde edilen yağlar, sürülerek yenilen süt ürünleri
0406 - Peynir ve pıhtılaştırılmış ürünler
2105 - Dondurma ve yenilen diğer buzlar

ÜLKEMİZDE ÇİĞ SÜT REFERANS FİYATLARI (TL/L)

DÖNEMLER	2018	Minimum Değerler	
		Yağ (%)	Protein (%)
1 Ocak – 31 Ocak 2018	1,40	3,6	3,2
1 Şubat – 30 Haziran 2018	1,44 + 0,09 = 1,53	3,6	3,2
15 Ağustos – 31 Aralık 2018	1,70	3,6	3,2
DÖNEMLER	2019	Minimum Değerler	
		Yağ (%)	Protein (%)
1 Ocak – 30 Nisan 2019	1,70	3,6	3,2
1 Mayıs – 14 Kasım 2019	2,00	3,6	3,2
15 Kasım 2019 – 31 Aralık 2020	2,30	3,6	3,2



SÜT ÜRÜNLERİ FİYATLARI (TÜFE) (TL/KG)

Yıl	Madde adı	Ocak	Şubat	Mart	Nisan	Mayıs	Haziran	Temmuz	Ağustos	Eylül	Ekim	Kasım	Aralık
2018	Süt	3,59	3,86	3,95	3,82	3,76	3,75	3,73	3,79	4,20	4,39	4,48	4,50
2018	Yoğurt	5,13	5,35	5,42	5,37	5,31	5,30	5,27	5,55	6,14	6,22	6,05	6,05
2018	Beyaz Peynir	22,63	23,07	23,93	24,32	24,03	24,33	24,43	24,69	26,78	27,77	27,70	27,48
2018	Kaşar Peyniri	28,96	30,42	31,02	30,72	30,25	30,36	30,76	31,34	34,99	36,13	35,82	35,40
2018	Tulum Peyniri	31,65	32,80	33,47	33,99	34,42	35,30	35,35	36,48	38,05	39,46	39,39	40,20
2018	Krem Peynir	25,58	26,94	27,16	27,83	27,89	27,18	26,31	26,64	28,83	29,80	28,87	28,23
2018	Tereyağı Kahvaltılık	47,54	50,09	51,10	50,93	50,92	50,74	51,02	51,55	56,27	58,29	58,33	58,10
2018	Ayran	3,03	3,13	3,20	3,16	3,19	3,24	3,23	3,29	3,76	3,85	3,87	3,88
2019	Süt	4,07	4,06	4,06	4,02	4,26	4,45	4,43	4,45	4,43	4,48	4,68	5,07
2019	Yoğurt	5,40	5,38	5,32	5,33	5,65	5,92	5,98	5,96	5,75	5,73	6,01	6,51
2019	Beyaz Peynir	23,70	23,35	23,35	23,66	25,09	26,44	27,10	27,32	27,32	27,25	27,74	29,44
2019	Kaşar Peyniri	32,08	31,66	31,45	32,06	33,80	36,06	36,44	36,35	36,36	36,51	36,78	40,14
2019	Tulum Peyniri	38,17	38,12	38,27	38,27	38,83	41,29	42,61	43,05	44,37	45,10	45,13	46,99
2019	Krem Peynir	25,93	25,58	25,50	25,32	26,44	27,95	27,84	27,65	27,70	27,76	28,04	30,06
2019	Tereyağı Kahvaltılık	49,71	49,79	49,70	49,83	52,19	54,82	55,06	55,09	55,19	55,21	55,67	58,62
2019	Ayran	3,47	3,46	3,42	3,42	3,59	3,83	3,83	3,78	3,81	3,79	3,84	4,08
2020	Süt	5,07	5,07										
2020	Yoğurt	6,46	6,45										
2020	Beyaz Peynir	30,29	30,59										
2020	Kaşar Peyniri	40,99	41,08										
2020	Tulum Peyniri	48,22	48,67										
2020	Krem Peynir	30,35	30,38										
2020	Tereyağı Kahvaltılık	59,32	59,89										
2020	Ayran	4,01	3,96										

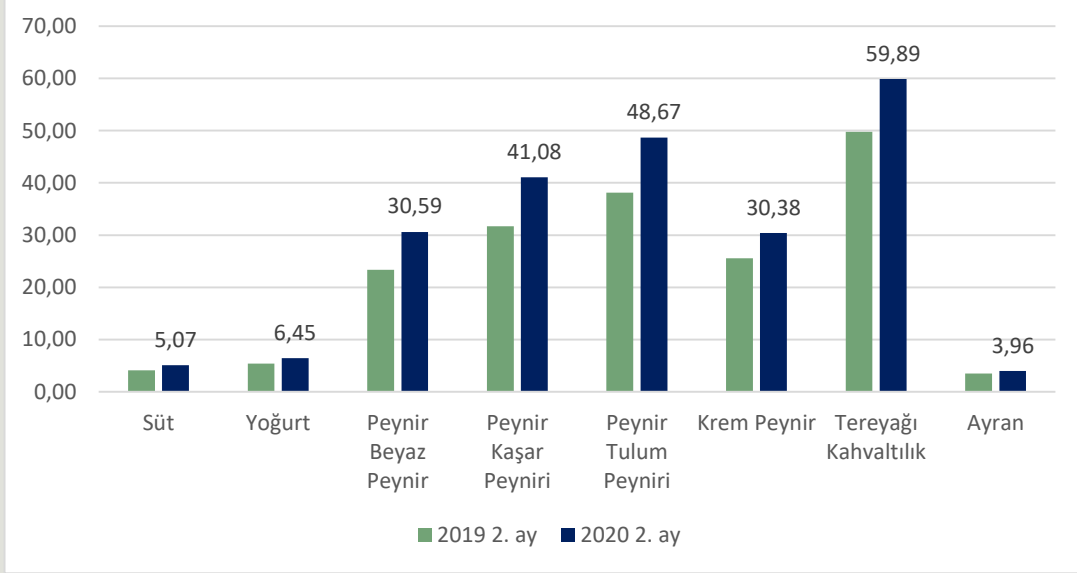
*Tüketici fiyatları indeksinde kapsanan maddelerin fiyatları, tüm vergileri içeren depozito hariç perakende fiyatlardır.
Kaynak: TÜİK

TÜFE SÜT ÜRÜNLERİ FİYATLARI % DEĞİŞİM

TL/KG	2020 Şubat	2019 Şubat ayına göre değişim (%)	Bir önceki aya göre değişim (%)
Süt	5,07	24,9	0,1
Yoğurt	6,45	19,8	-0,1
Peynir Beyaz Peynir	30,59	31,0	1,0
Peynir Kaşar Peyniri	41,08	29,8	0,2
Peynir Tulum Peyniri	48,67	27,7	0,9
Krem Peynir	30,38	18,8	0,1
Tereyağı Kahvaltılık	59,89	20,3	0,9
Ayran	3,96	14,4	-1,4



SÜT ÜRÜNLERİ TÜFE MADDE FİYATLARINDA 2019 OCAK AYI VE 2020 OCAK AYI KARŞILAŞTIRMASI (TL/KG)



Kaynak: TÜİK

PERAKENDE SÜT ÜRÜNLERİ FİYATLARI

11.02.2020

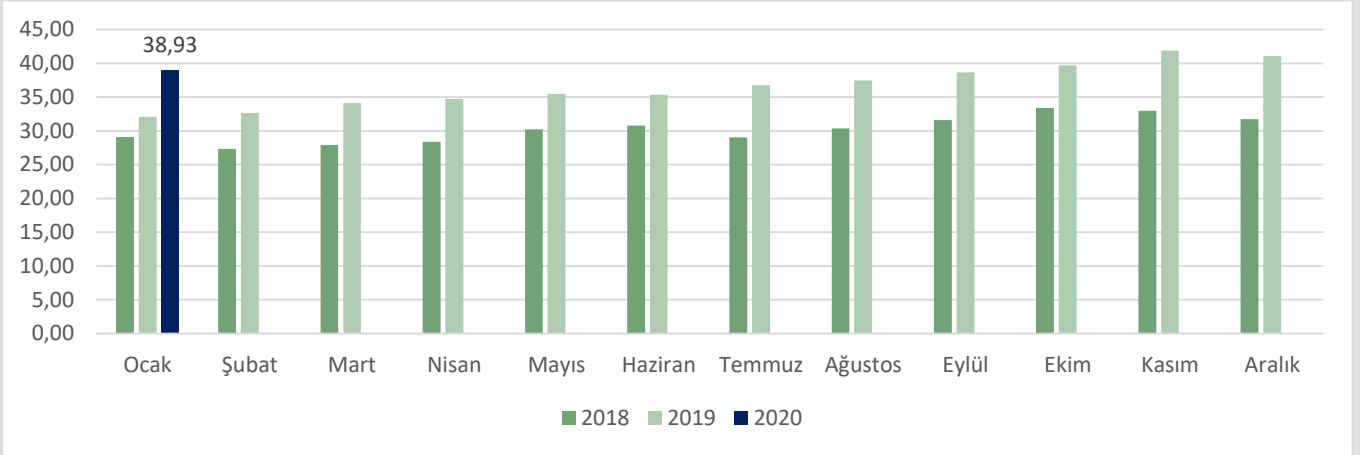
	CARREFOUR		MİGROS		YEREL MARKET (Bildirici)		BİM		A101		ŞOK	
	EN DÜŞÜK	EN YÜKSEK	EN DÜŞÜK	EN YÜKSEK	EN DÜŞÜK	EN YÜKSEK	EN DÜŞÜK	EN YÜKSEK	EN DÜŞÜK	EN YÜKSEK	EN DÜŞÜK	EN YÜKSEK
İnek sütü (pastörize)	6,50	8,45**	6,50	8,45**	6,80	7,90	3,95	-	3,75	6,30	3,95	6,95**
İnek sütü (UHT)	5,25	5,95	3,45	6,25	5,20	6,10	3,60	-	3,60	5,95	3,60	5,95
Taze kaşar peyniri	34,95	49,90	42,75	54,90	38,25	56,58	33,57	42,38	32,45	53,90	33,57	39,90
Beyaz peynir (klasik inek)	42,95	53,90	36,90	53,90	48,83	52,63	31,58	-	36,58	49,92	31,58	49,92
Kaymaklı yoğurt	8,95*	12,95*	10,95*	12,9*	-	10,50*	6,63	-	6,63	8,76	6,63	-
Kaymaksız yoğurt	-	9,45	7,25	7,25	7,55	9,45	4,97	-	4,97	7,29	4,97	7,25
Tereyağı	38,95	58,90	38,95	69,95	57,80	66,90	38,95	49,00	38,95	44,16	38,95	56,90

*Tava

**Şişe

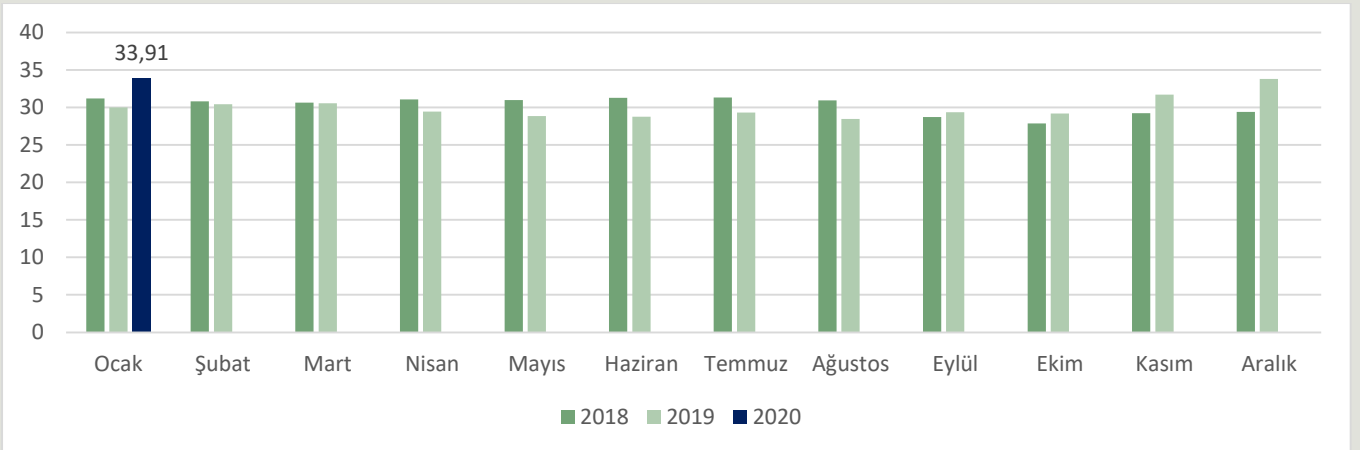
BAZI ÜLKELERDE ÇİĞ SÜT FİYATLARI

ABD ÇİĞ SÜT FİYATLARI (Euro/100 kg)



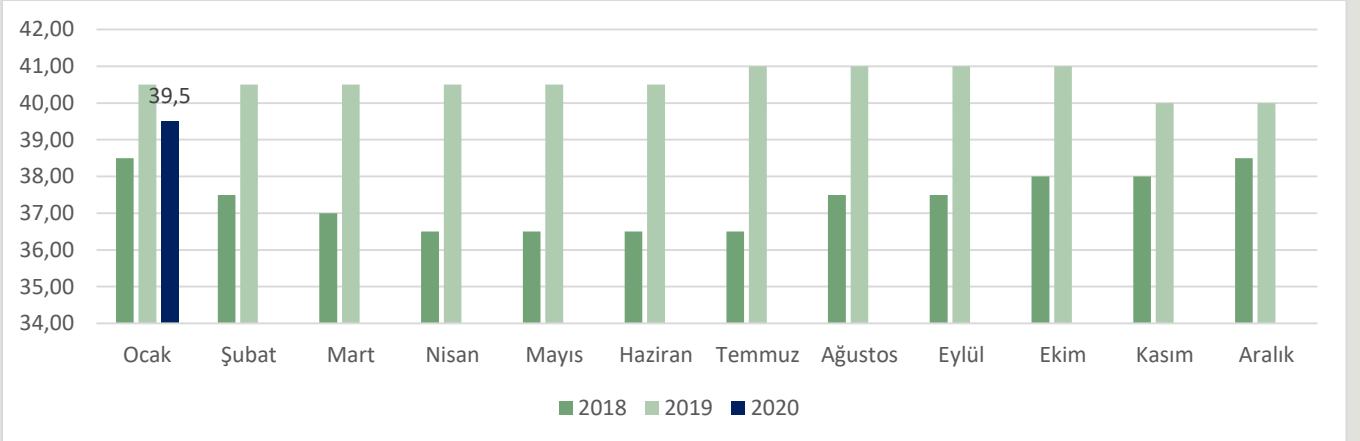
Vergi dâhil değildir. Yağ: ortalama %3,7

YENİ ZELANDA ÇİĞ SÜT FİYATLARI (Euro/100 kg)



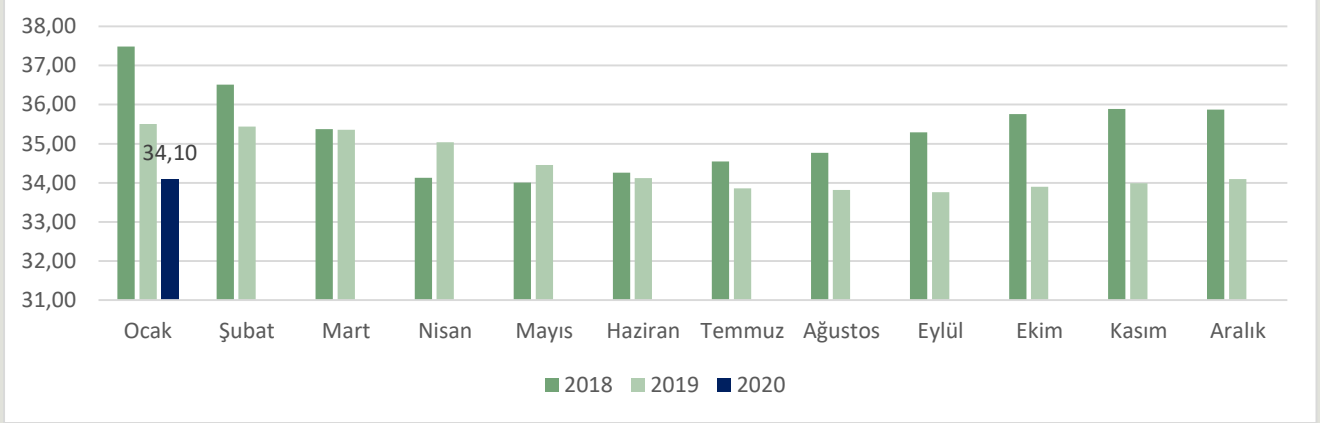
Yağ: %4,2, Protein: %3,4

İTALYA (LOMBARDY) ÇİĞ SÜT FİYATLARI (Euro/100 kg)



Yağ: %3,7, Protein: %3,25

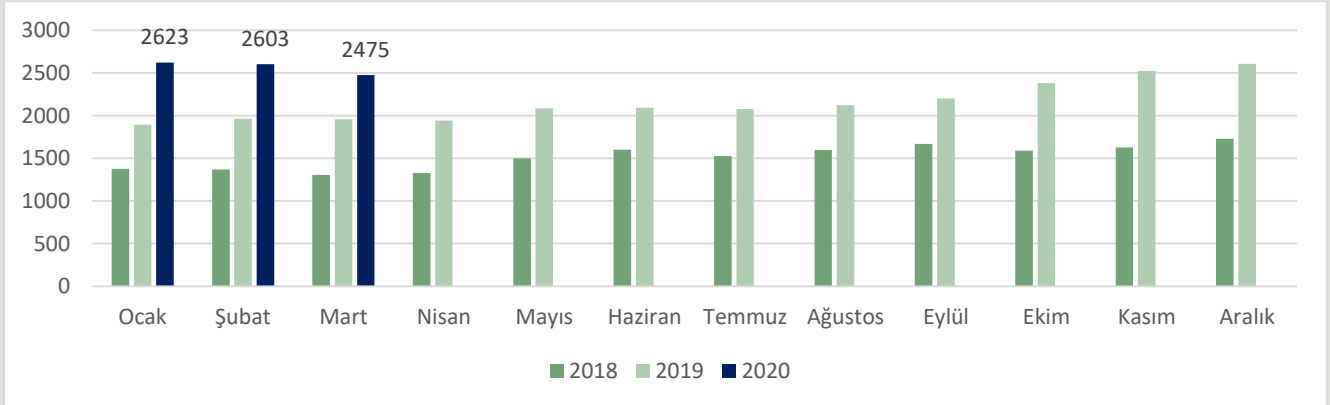
ALMANYA (BAVERIA) ÇİĞ SÜT FİYATLARI (Euro/100 kg)



Yağ: %4,0, Protein: %3,4

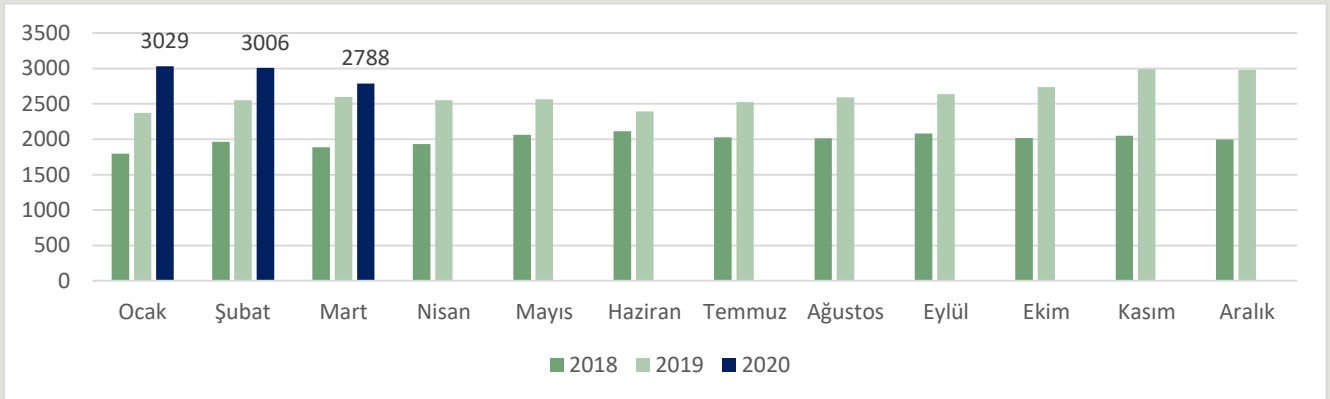
BAZI ÜLKELERDE SÜT ÜRÜNLERİ FİYATLARI

ALMANYA YAĞSIZ SÜTTOZU FİYATLARI (Euro/ton)

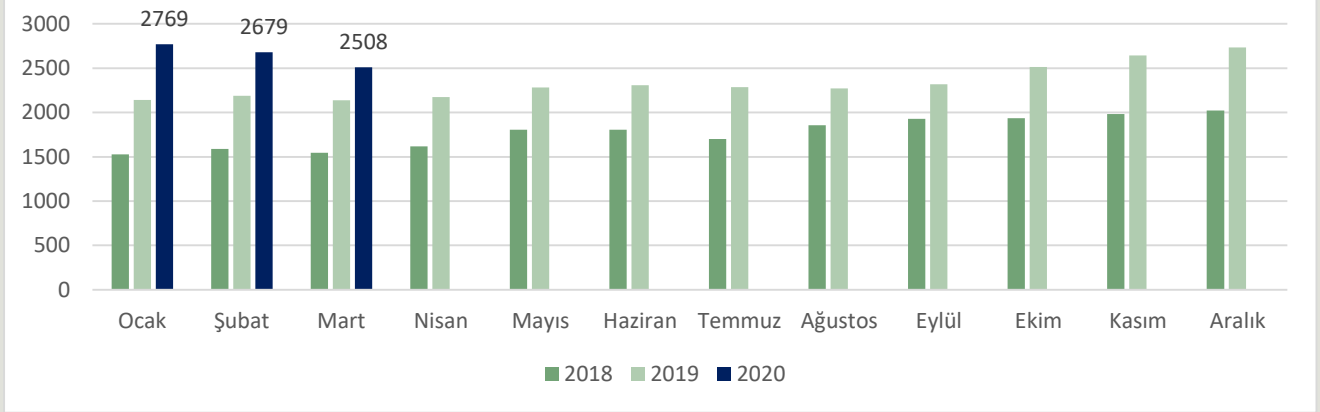


2475 Euro = 2772 USD

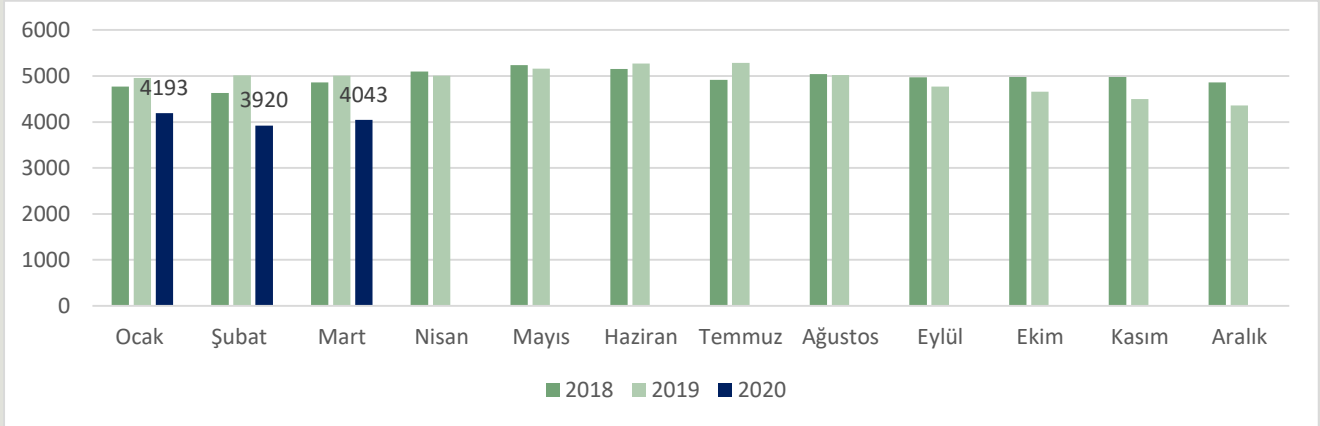
OKYANUSYA YAĞSIZ SÜTTOZU FİYATLARI (Dolar/ton)



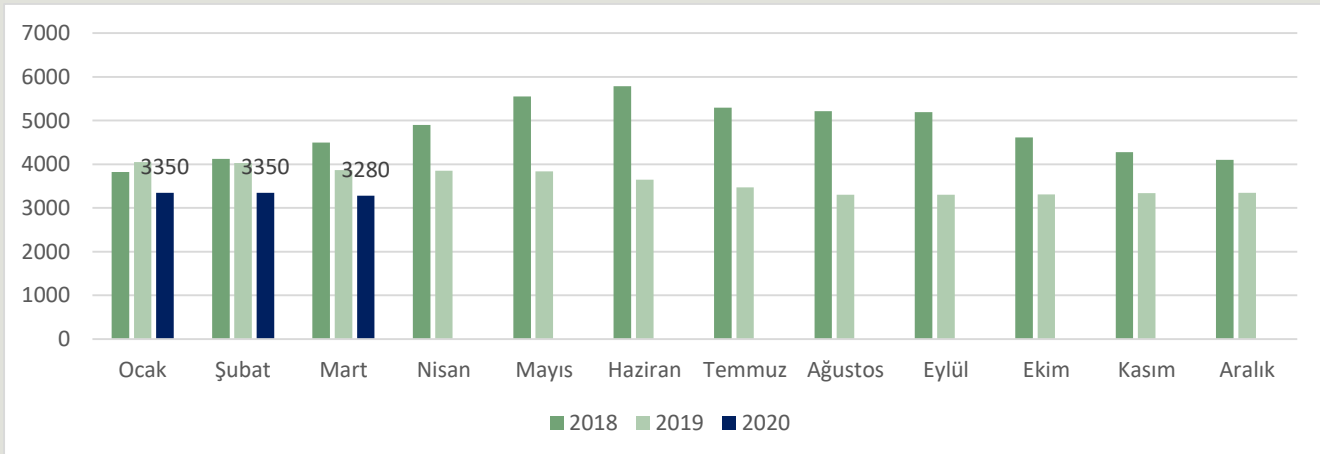
ABD YAĞSIZ SÜTTOZU FİYATLARI (Dolar/Ton)



ABD TEREYAĞI FİYATLARI (Dolar/Ton)



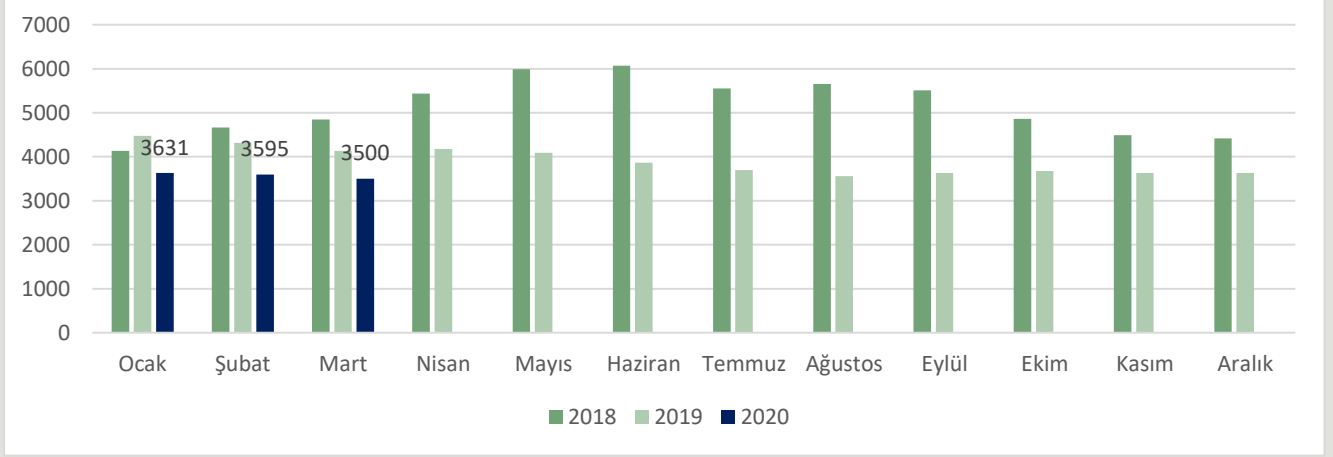
İTALYA TEREYAĞI FİYATLARI (Euro/Ton)



3280 Euro = 3673 USD

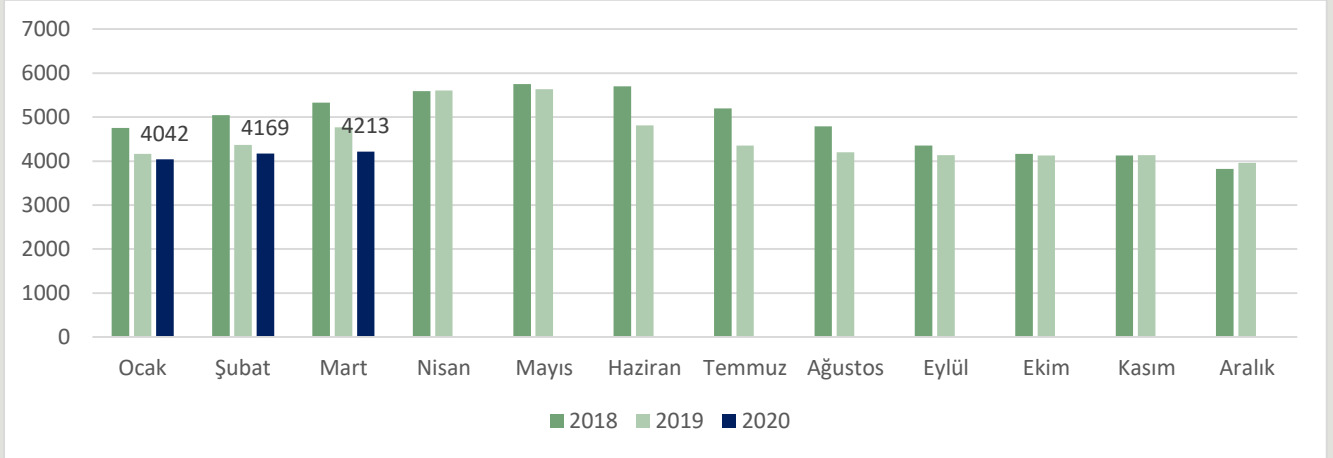


ALMANYA TEREYAĞI FİYATLARI (Euro/ton)

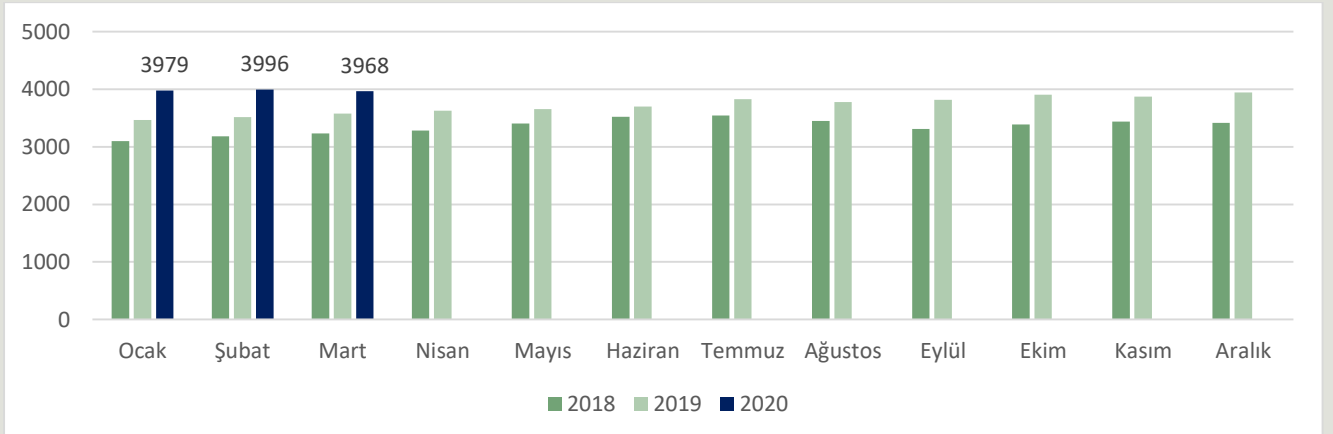


3500 Euro = 3920 USD

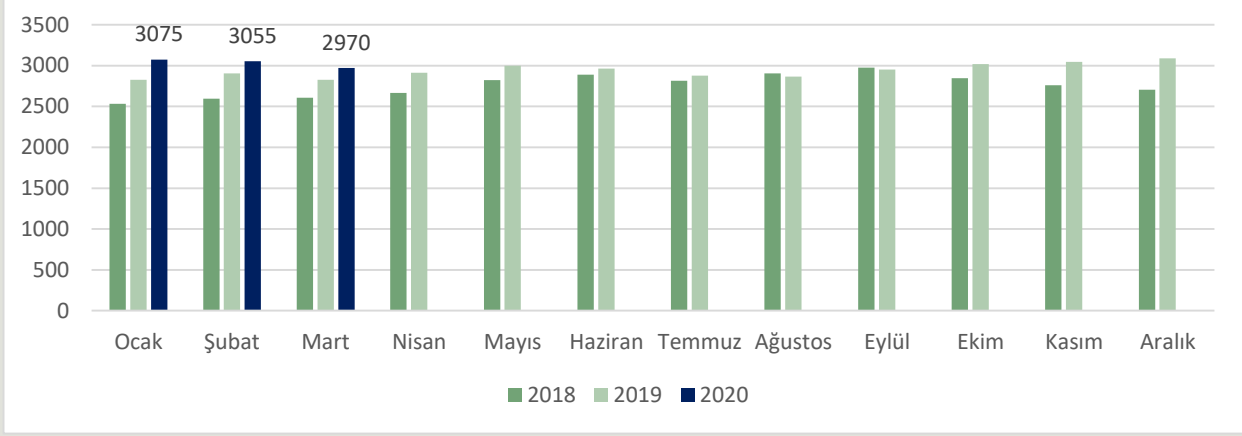
OKYANUSYA TEREYAĞI FİYATLARI (Dolar/ton)



ABD YAĞLI SÜTTOZU FİYATI (Dolar/ton)

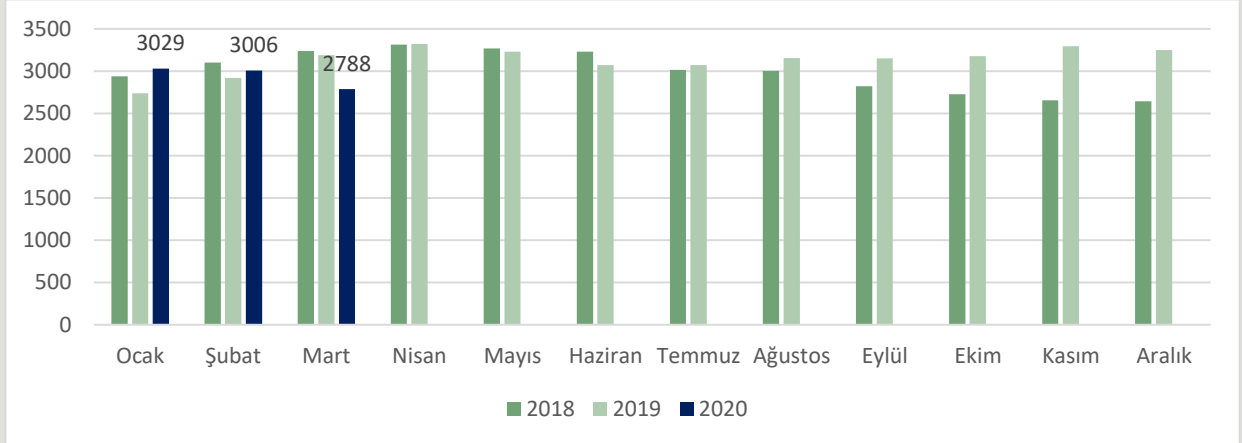


ALMANYA YAĞLI SÜTTOZU FİYATLARI (Euro/ton)



2970 Euro = 3326 USD

OKYANUSYA YAĞLI SÜTTOZU FİYATLARI (Dolar/ton)



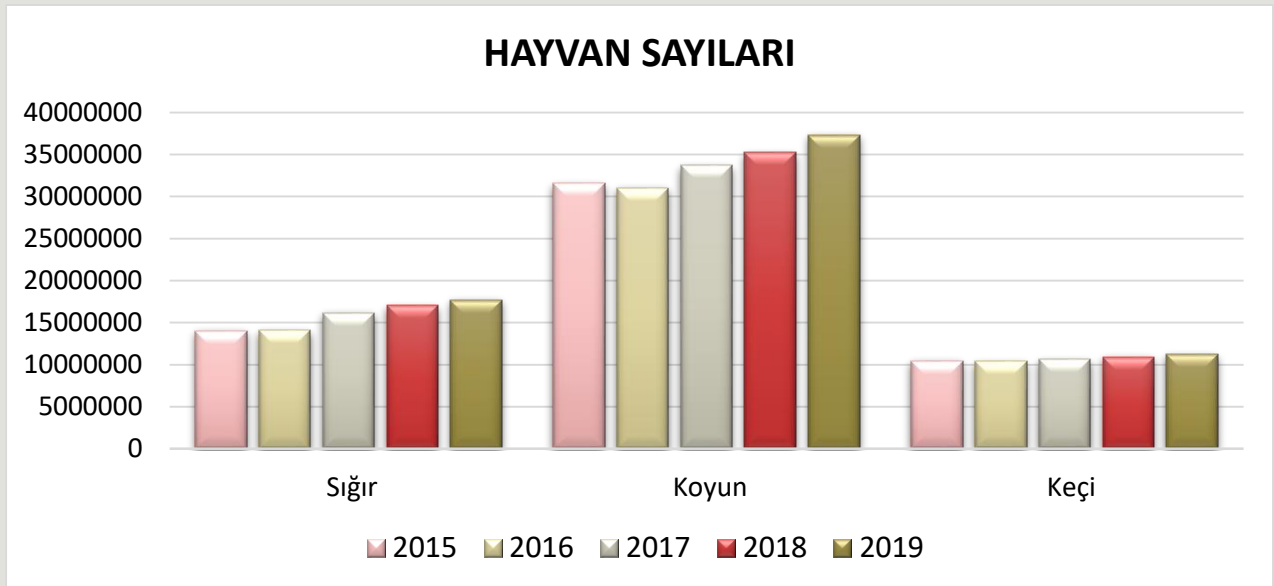
Kaynak: www.clal.it

2. KIRMIZI ET SEKTÖRÜ

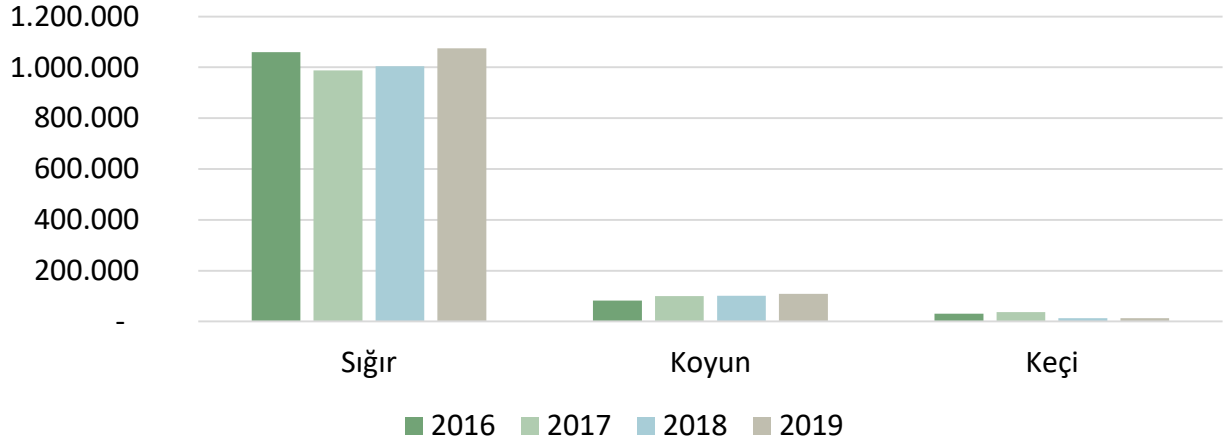
ÜLKEMİZDE HAYVAN VARLIĞI (BAŞ)

	2016	%Değ.	2017	%Değ.	2018	%Değ.	2019	%Değ.
Büyükbaş	14 222 228	0,67	16 105 025	13,2	17 220 903	6,93	17 872 331	3,78
Sığır	14 080 155	0,62	15 943 586	13,2	17 042 506	6,89	17 688 139	3,79
Kültür	6 588 527	3,18	7 804 588	18,5	8 419 204	7,88	8 559 855	1,67
Kültür Melezi	5 758 336	0,43	6 536 073	13,5	7 030 297	7,56	7 554 625	7,46
Yerli	1 733 292	-7,55	1 602 925	-7,5	1 593 005	-0,62	1 573 659	-1,21
Manda	142 073	6,21	161 439	13,6	178 397	10,50	184 192	3,25
Küçükbaş	41 329 232	-1,42	44 312 308	7,2	46 117 399	4,07	48 481 479	5,13
Koyun	30 983 933	-1,66	33 677 636	8,7	35 194 972	4,51	37 276 050	5,91
Merinos	2 151 264	-2,46	2 420 228	12,5	2 681 679	10,80	3 076 583	14,72
Yerli	28 832 669	-1,60	31 257 408	8,4	32 513 293	4,02	34 199 467	5,19
Keçi	10 345 299	-0,68	10 634 672	2,8	10 922 427	2,71	11 205 429	2,59
Kıl	10 137 534	-0,71	10 419 027	2,8	10 698 553	2,68	10 964 374	2,48
Tiftik	207 765	0,94	215 645	3,8	223 874	3,82	241 055	7,67

TÜİK Hayvansal Üretim İstatistiklerini haziran ayı ve yıl sonu olmak üzere iki kez açıklamaktadır. 2019 yılı sonunda hayvan varlığımızı gösteren veriler 7 Şubat 2020 tarihinde açıklanmıştır. Bu kapsamda, yukarıdaki tablonun en sağ sütununda 2019 yılı sonu hayvan sayıları ile 2018 yılı hayvan sayıları değişimi hesaplanmıştır. Büyükbaş ve küçükbaş hayvan sayılarında artış olduğu, ancak yerli sığır sayısının sürekli azaldığı görülmektedir.



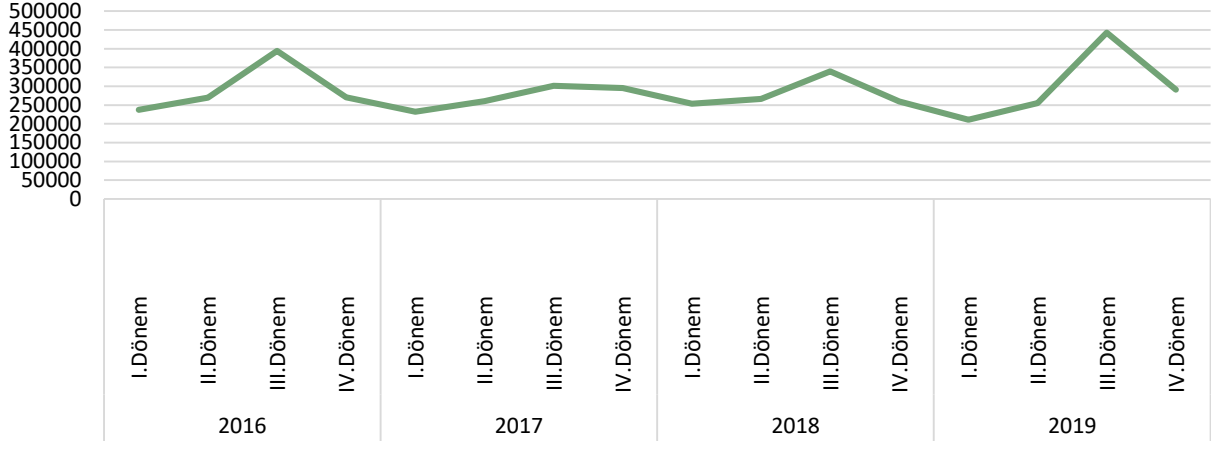
TÜRLERİNE GÖRE ÜRETİLEN ET MİKTARI



ÜLKEMİZDE KIRMIZI ET ÜRETİMİ (TON)

Miktar (Ton)	Yıl	I. Dönem	II. Dönem	III. Dönem	IV. Dönem	Toplam
TOPLAM	2016	237777	269912	394665	270688	1173042
	2017	232404	260683	337988	295329	1126404
	2018	253314	266330	339379	259672	1118695
	2019	211435	255455	443014	291565	1201469
Sığır	2016	207698	242772	359727	248999	1059196
	2017	207779	229227	290395	260080	987481
	2018	221617	235901	306608	239703	1003859
	2019	191287	223693	398024	262476	1075479
Manda	2016	60	198	28	65	351
	2017	237	851	142	109	1339
	2018	133	52	35	182	402
	2019	60	0	13	0	73
Koyun	2016	20747	22745	23519	15474	82485
	2017	18668	22276	33081	26033	100058
	2018	27053	27337	28539	17902	100831
	2019	17932	30600	34726	26123	109382
Keçi	2016	9272	4197	11391	6151	31011
	2017	5719	8329	14370	9107	37525
	2018	4511	3041	4167	1884	13603
	2019	2155	1162	10251	2967	16536

Ülkemizde Dönemlik Et Üretim Miktarları (Ton)

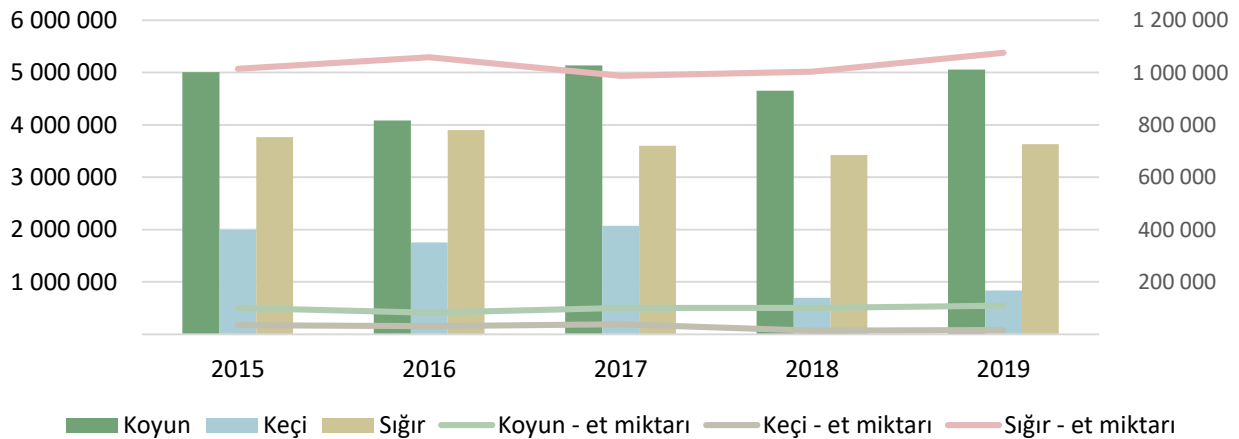


2019 yılının ilk çeyreğinde toplam kırmızı et üretimi 211 bin 435 ton, ikinci çeyreğinde, 255 bin 455 ton ve üçüncü çeyreğinde 443 014 ton ve dördüncü çeyreğinde 291 565 ton olarak tahmin edilmiştir. Toplam kırmızı et üretimi 2019 yılında, bir önceki yıla göre %7,4 artarak 1 201 469 ton olarak tahmin edilmiştir.

Türler bazında kırmızı et üretimi verilerine göre; 2019 yılının son çeyreğinde siğir eti üretimi 262 bin 476 ton olarak tahmin edilmiş olup, bir önceki yılın aynı çeyreğine göre %9,5 artmış, bir önceki çeyreğe göre ise %34 azalmıştır.

Koyun eti üretimi ise 2019 yılının son çeyreğinde 26 bin 123 ton olarak tahmin edilmiş olup, bir önceki yılın aynı çeyreğine göre %46 artmış, bir önceki çeyreğe göre ise %25 azalmıştır.

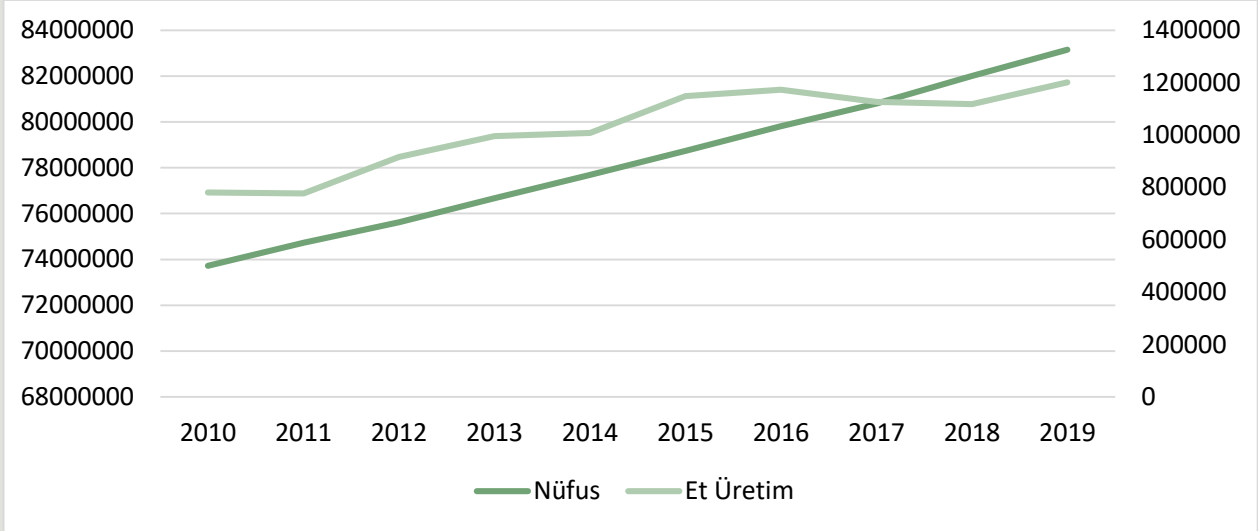
Türlerine Göre Kesilen Hayvan Sayısı ve Üretilen Et Miktarı



Kaynak: TÜİK

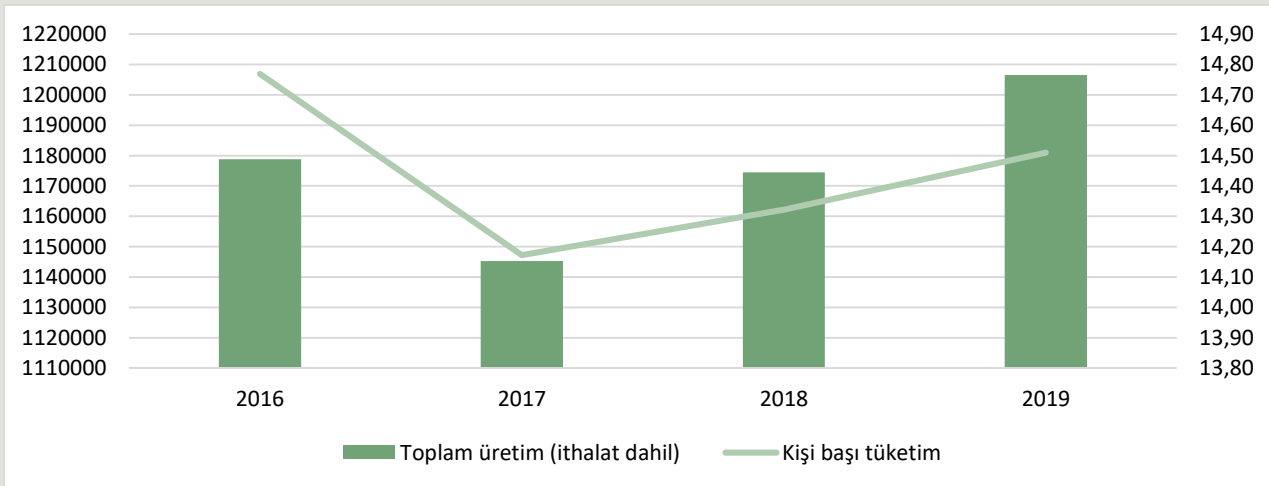


ÜLKEMİZDE NÜFUS VE KIRMIZI ET TÜKETİM MİKTARI GELİŞMELERİ



ÜLKEMİZDE KİŞİ BAŞINA KIRMIZI ET TÜKETİMİ

Yıl	Nüfus	Toplam üretim (ithalat dâhil, ton)	Kişi başı tüketim (kg)
2015	78.741.053	1.166.836	14,82
2016	79.814.871	1.178.762	14,77
2017	80.810.525	1.145.282	14,17
2018	82.003.882	1.174.448	14,32
2019	83.154.997	1.206.518	14,51



Kaynak: TÜİK



KIRMIZI ET DIŞ TİCARETİ

Yıl	HS6	HS6 adı	İhracat Miktar, Kg	İthalat Miktar, Kg	İhracat Dolar	İthalat Dolar
2018	20120	Siğir eti; diğer kemikli parçalar (taze/soğutulmuş)	33.342	41.801.645	379.525	174.550.858
	20130	Büyükbaş hayvanlarının etleri; kemiksiz (taze/soğutulmuş)	6.749	12.196.347	69.972	77.908.495
	20220	Siğir eti; diğer kemikli parçalar (dondurulmuş)	18.763	1.754.500	177.711	7.648.333
	20230	Siğir eti; kemiksiz (dondurulmuş)	50.021	0	433.635	0
	20410	Kuzu eti; karkas ve yarım karkas (taze/soğutulmuş)	24.259	0	600.728	0
	20422	Koyun eti; kemikli (taze/soğutulmuş)	29	0	473	0
	20430	Kuzuların karkas ve yarı karkasları (dondurulmuş)	1.023	0	10.262	0
	20442	Koyun eti; kemikli (dondurulmuş)	21.272	0	533.422	0
	20443	Koyun eti; kemiksiz (dondurulmuş)	1.479	0	20.856	0
	Yıl toplamı:		156.937	55.752.492	2.226.584	260.107.686
Yıl	HS6	HS6 adı	İhracat Miktar, Kg	İthalat Miktar, Kg	İhracat Dolar	İthalat Dolar
2019	20120	Siğir eti; diğer kemikli parçalar (taze/soğutulmuş)	28.346	852.370	292.893	3.656.608
	20130	Büyükbaş hayvanlarının etleri; kemiksiz (taze/soğutulmuş)	32.669	3.418.410	339.663	18.560.995
	20210	Büyükbaş hayvanlarının etleri; karkas, yarım karkas (dondurulmuş)	20.702	0	103.725	0
	20220	Siğir eti; diğer kemikli parçalar (dondurulmuş)	38.008	5.324	304.657	33.690
	20230	Siğir eti; kemiksiz (dondurulmuş)	49.281	769.897	504.370	4.382.582
	20410	Kuzu eti; karkas ve yarım karkas (taze/soğutulmuş)	37.270	0	602.820	0
	20421	Koyun eti; karkas ve yarı karkasları (taze/soğutulmuş)	835	835	8.751	9.904
	20422	Koyun eti; kemikli (taze/soğutulmuş)	3.370	1.577	44.210	21.206
	20423	Koyun eti; kemiksiz (taze/soğutulmuş)	1.741	550	27.114	10.421
	20430	Kuzuların karkas ve yarı karkasları (dondurulmuş)	2.385	0	36.138	0
	20442	Koyun eti; kemikli (dondurulmuş)	13.254	0	238.695	0
	20443	Koyun eti; kemiksiz (dondurulmuş)	13.631	0	46.711	0
	Yıl toplamı:		241.492	5.048.963	2.549.747	26.675.406
Yıl	HS6	HS6 adı	İhracat Miktar, Kg	İthalat Miktar, Kg	İhracat Dolar	İthalat Dolar
2020 (1. Ay)	20120	Siğir eti; diğer kemikli parçalar (taze/soğutulmuş)	2.485	0	24.782	0
	20130	Büyükbaş hayvanlarının etleri; kemiksiz (taze/soğutulmuş)	775	0	6.383	0
	20220	Siğir eti; diğer kemikli parçalar (dondurulmuş)	333	0	4.792	0
	20230	Siğir eti; kemiksiz (dondurulmuş)	2.164	0	22.957	0
	20410	Kuzu eti; karkas ve yarım karkas (taze/soğutulmuş)	1.824	0	39.378	0
	20423	Koyun eti; kemiksiz (taze/soğutulmuş)	242	0	4.252	0
	20430	Kuzuların karkas ve yarı karkasları (dondurulmuş)	35	0	441	0
	20443	Koyun eti; kemiksiz (dondurulmuş)	3.055	0	3.283	0
	Yıl toplamı:		10.913	0	106.268	0



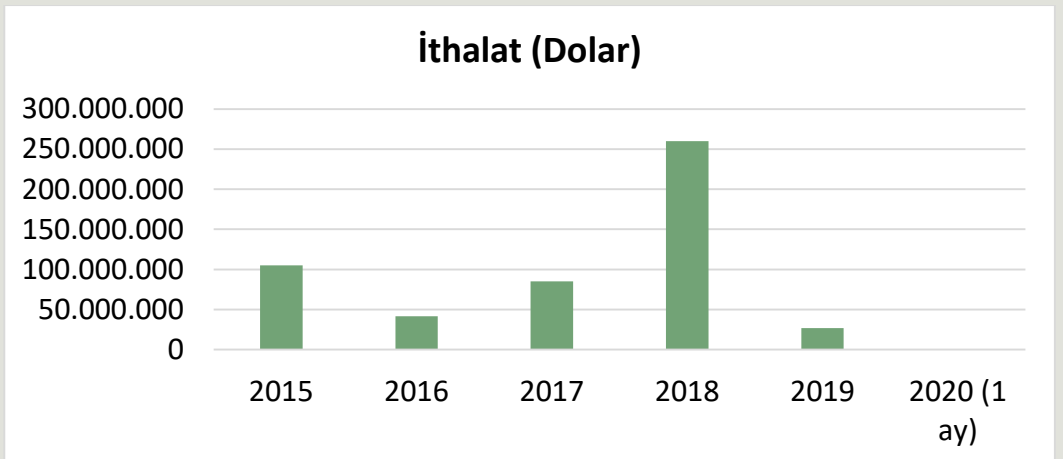
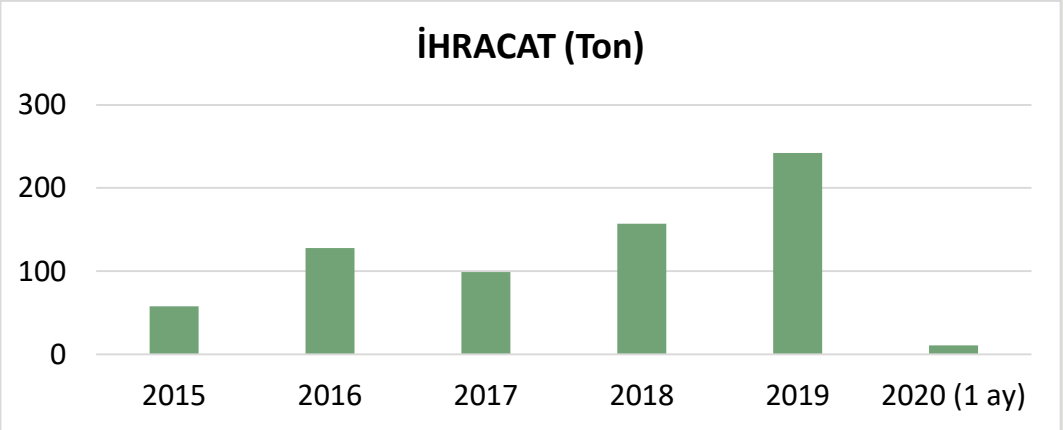
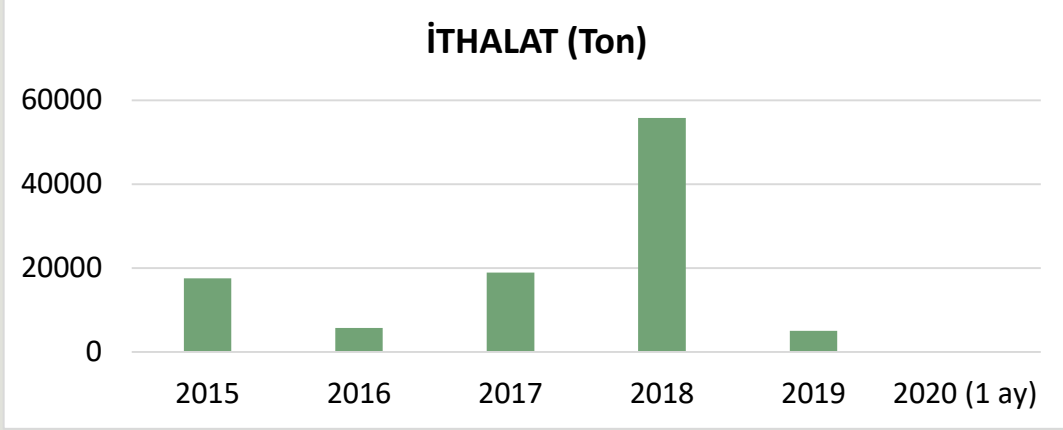
ET ÜRÜNLERİ DIŞ TİCARETİ

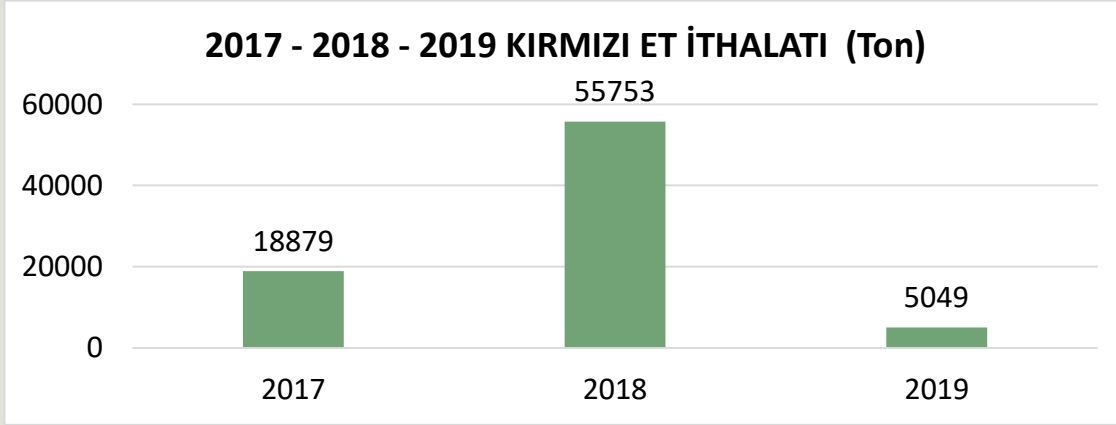
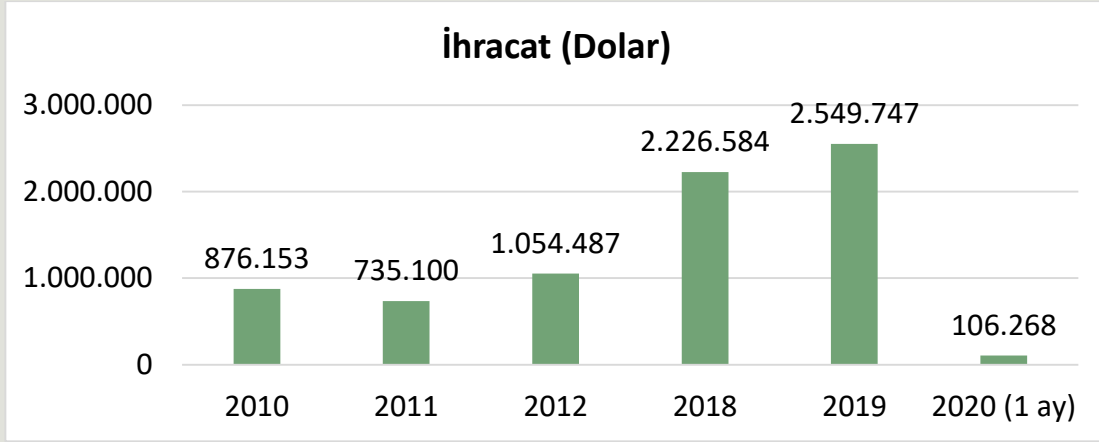
Yıl	HS6	HS6 adı	İhracat Miktar, Kg	İthalat Miktar, Kg	İhracat Dolar	İthalat Dolar
2018	160100	Etten, sakatattan/kandan yapılmış sosisler vb. ürünler	14.617.004	77.188	19.303.815	192.325
	160210	Hazırlanmış/konserve edilmiş et, sakatat/kan; homojenize	19.138	0	60.675	0
	160220	Hayvanların karaciğerlerinden konserveler	789	0	2.187	0
	160250	Siğır cinsi hayvanlardan hazırlanmış madde ve konserveler	1.439.139	2.052	9.120.394	18.166
	160290	Diğer hayvanlardan hazırlanmış madde ve konserveler	91.325	0	147.034	0
		Yıl toplamı:		16.167.395	79.240	28.634.105
2019	160100	Etten, sakatattan/kandan yapılmış sosisler vb. ürünler	16.921.284	39.547	21.948.660	81.724
	160210	Hazırlanmış/konserve edilmiş et, sakatat/kan; homojenize	5.303	0	43.764	0
	160220	Hayvanların karaciğerlerinden konserveler	505	1.251	1.065	3.164
	160250	Siğır cinsi hayvanlardan hazırlanmış madde ve konserveler	3.011.594	2	10.225.126	181
	160290	Diğer hayvanlardan hazırlanmış madde ve konserveler	326.917	0	813.751	0
		Yıl toplamı:		20.265.603	40.800	33.032.366
2020 (1. Ay)	160100	Etten, sakatattan/kandan yapılmış sosisler vb. ürünler	1.348.429	1.288	1.717.648	2.651
	160210	Hazırlanmış/konserve edilmiş et, sakatat/kan; homojenize	101	0	504	0
	160250	Siğır cinsi hayvanlardan hazırlanmış madde ve konserveler	115.957	0	471.607	0
	160290	Diğer hayvanlardan hazırlanmış madde ve konserveler	1.478	0	5.987	0
		Yıl toplamı:		1.465.965	1.288	2.195.746

2019 yılı verileri geçicidir.



KIRMIZI ET DIŞ TİCARETİ





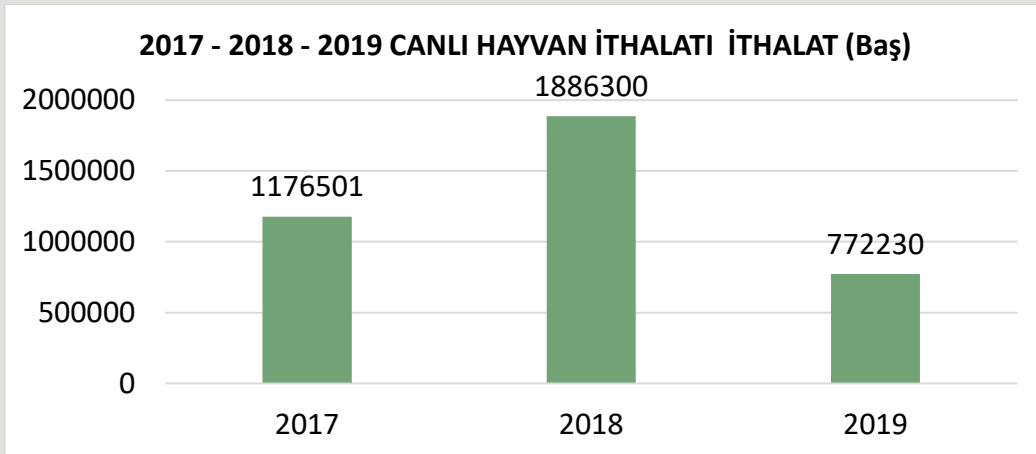
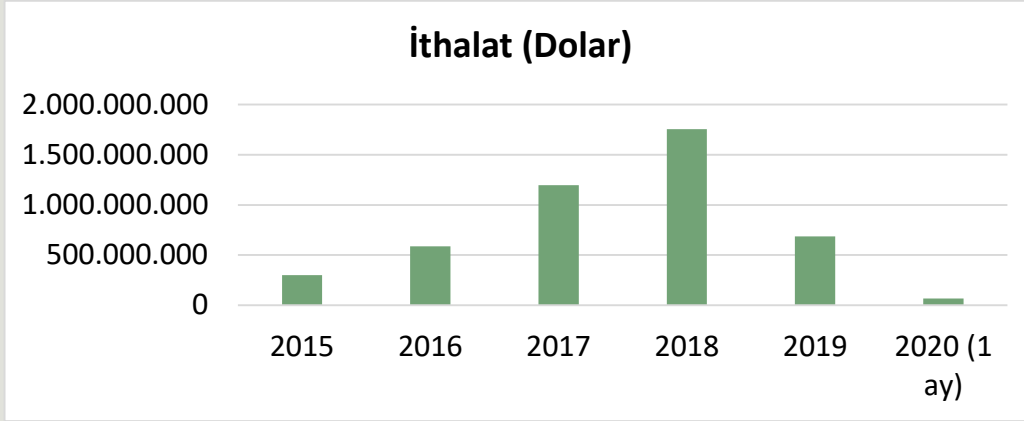
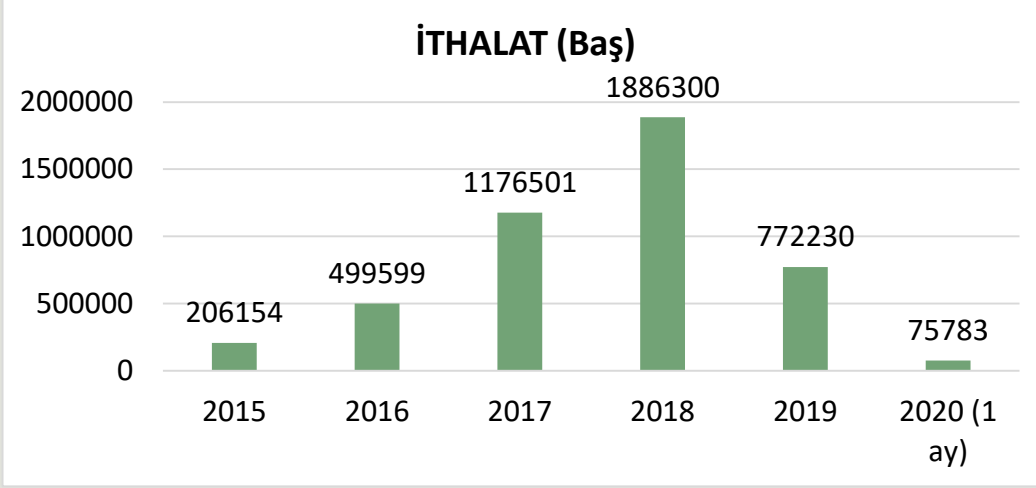
Kaynak: TÜİK

CANLI HAYVAN DIŞ TİCARETİ

HS8	HS8 adı	İhracat (Baş)	İhracat (Dolar)	İthalat (Baş)	İthalat (Dolar)
2018					
1022110	Düveler (doğurmamış dişi sığırlar); damızlık			42.730	119.989.661
1022190	Diğer sığırlar (düve veya inek hariç); damızlık			73.351	105.934.295
1022905	Canlı sığırlar; Bibos veya Poephagus alt cinsine ait; damızlık olanlar HARIÇ			2	1.078
1022910	Sığırlar; damızlık olmayan, ağırlık <= 80kg			1	200
1022929	Sığırlar; damızlık veya kasaplık olmayan, 80 kg < ağırlık <= 160 kg			191	88.498
1022949	Sığırlar; damızlık veya kasaplık olmayan, 160 kg < ağırlık <= 300 kg			1.165.951	1.181.649.276
1022951	Düveler (doğurmamış dişi sığırlar); kasaplık, ağırlık > 400 kg			1.913	3.456.157
1022951	Düveler (doğurmamış dişi sığırlar); kasaplık, 300kg < ağırlık <= 400 kg			7	25.754
1022991	Erkek danalar; kasaplık, ağırlık > 300 kg	350	477.804	130.984	227.979.067
1022999	Diğer sığırlar; damızlık veya kasaplık olmayan, ağırlık > 300 kg			45.575	52.965.495
1023100	Bufalo; damızlık			88	257.529
1041010	Koç ve koyun; damızlık			185.610	28.504.822
1041030	Kuzu (1 yaşında/daha küçük); damızlık olmayan			239.897	34.033.700



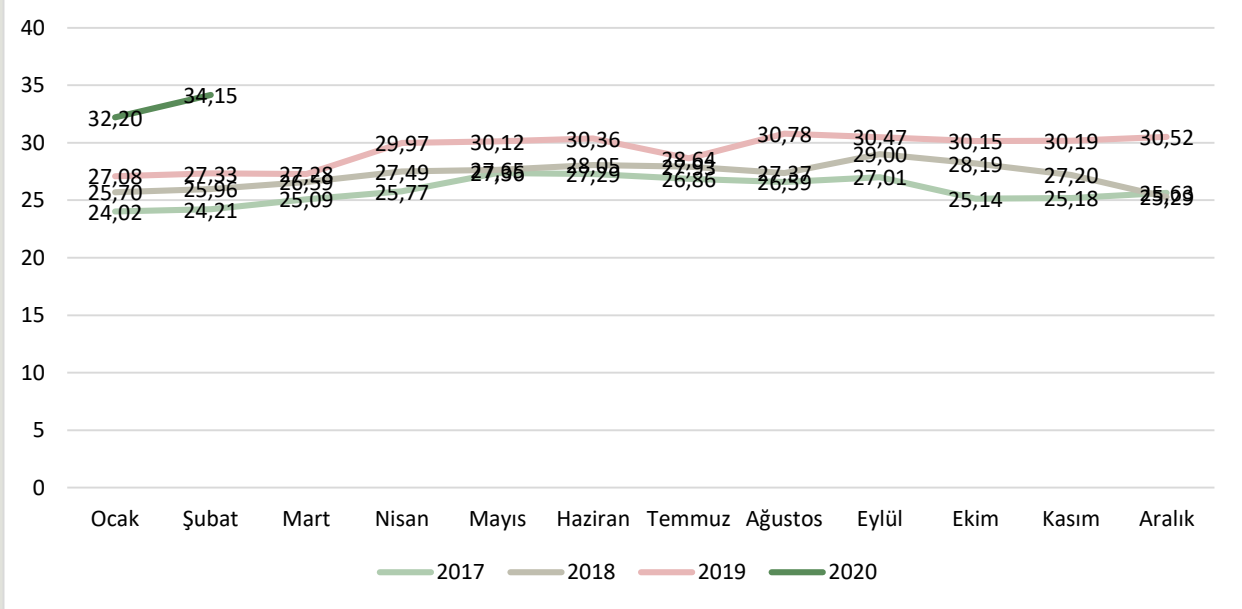
Yıl	Yıl toplamı:		İhracat (Baş)	İhracat (Dolar)	İthalat (Baş)	İthalat (Dolar)
	1041080	Koyun; damızlık olmayan	16.130	2.682.521		
	1042010	Teke ve keçi; damızlık	69	8.021		
	1042090	Keçi; diğer (damızlık olmayan)	108	11.207		
	Yıl toplamı:		16.657	3.179.553	1.886.300	1.754.885.532
Yıl	Yıl toplamı:		İhracat (Baş)	İhracat (Dolar)	İthalat (Baş)	İthalat (Dolar)
2019	1022110	Düveler (doğurmamış dişi sığırlar); damızlık	325	446.641	4.885	12.245.676
	1022190	Diğer sığırlar (düve veya inek dışındaki); damızlık	0	0	12.709	18.139.258
	1022929	Sığırlar; damızlık veya kasaplık olmayan, 80 kg < ağırlık <= 160 kg	0	0	1.496	864.765
	1022941	Sığırlar; kasaplık, 160 kg < ağırlık <= 300 kg	401	293.503	0	0
	1022949	Sığırlar; damızlık veya kasaplık olmayan, 160 kg < ağırlık <= 300 kg	0	0	601.443	555.690.922
	1022959	Düveler (doğurmamış dişi sığırlar); damızlık veya kasaplık olmayan, ağırlık > 300 kg	75	78.735	1.739	1.816.534
	1022991	Erkek danalar; kasaplık, ağırlık > 400 kg	1.215	2.714.945	6.863	12.719.999
	1022999	Diğer sığırlar; damızlık veya kasaplık olmayan, ağırlık > 300 kg	0	0	59.941	70.864.064
	1041010	Koç ve koyun; damızlık	2.691	464.484	82.213	13.524.570
	1041030	Kuzu (1 yaşında/daha küçük); damızlık olmayan	30.065	3.813.328	0	0
	1041080	Koyun; damızlık olmayan	133.089	24.322.774	0	0
	1042010	Teke ve keçi; damızlık	1.037	331.900	941	161.623
	1042090	Oğlak; damızlık olmayan	205	16.400	0	0
	Yıl toplamı:		169.103	32.482.710	772.230	686.027.411
Yıl	Yıl toplamı:		İhracat (Baş)	İhracat (Dolar)	İthalat (Baş)	İthalat (Dolar)
2020 (1 ay)	1022110	Düveler (doğurmamış dişi sığırlar); damızlık	40	81.754	120	280.587
	1022130	İnekler; damızlık	729	2.332.800		0
	1022190	Diğer sığırlar (düve veya inek hariç); damızlık	0	0	342	444.846
	1022929	Sığırlar; damızlık veya kasaplık olmayan, 80 kg < ağırlık <= 160 kg	0	0	104	39.389
	1022949	Sığırlar; damızlık veya kasaplık olmayan, 160 kg < ağırlık <= 300 kg	0	0	50.965	46.471.932
	1022959	Düveler (doğurmamış dişi sığırlar); damızlık veya kasaplık olmayan, ağırlık > 300 kg	0	0	55	54.857
	1022999	Diğer sığırlar; damızlık veya kasaplık olmayan, ağırlık > 300 kg	0	0	13.492	16.192.862
	1041010	Koç ve koyun; damızlık	0	0	10.705	2.253.370
	1041030	Kuzu (1 yaşında/daha küçük); damızlık olmayan	350	38.150	0	0
	1041080	Koyun; damızlık olmayan	1.735	281.197	0	0
	Yıl toplamı:		2.854	2.733.901	75.783	65.737.843



Kaynak: TÜİK



ÜLKEMİZDE DANA KARKAS FİYATLARI



Kaynak: Ankara Ticaret Borsası Fiyat Tescil Bülteni

ÜLKEMİZDE 2019 VE 2020 YILLARI AYLIK DANA KARKAS FİYATLARI

DANA KARKAS FİYATLARI (TL/kg)				
	Ulusal Kırmızı Et Konseyi	% Değişim	Ankara Ticaret Borsası	% Değişim
Şub.19	28,63	1,9	27,33	0,9
Mar.19	29,09	1,6	27,28	-0,2
Nis.19	30,58	5,1	29,97	9,8
May.19	30,74	0,5	30,12	0,5
Haz.19	30,79	0,2	30,36	0,8
Tem.19	30,38	-1,3	28,64	-5,6
Ağu.19	31,41	3,4	30,78	7,5
Eyl.19	31,19	-0,7	30,47	-0,9
Eki.19	30,70	-1,6	30,15	-1,05
Kas.19	31,01	1,0	30,19	0,1
Ara.19	31,56	1,8	30,52	1,1
Oca.20	32,67	3,5	32,20	5,5
Şub.20	34,16	4,6	34,15	6,0



ÜLKEMİZDE ET VE ET ÜRÜNLERİ FİYATLARI (TÜFE)

Yıl	Madde adı	Ocak	Şubat	Mart	Nisan	Mayıs	Haziran	Temmuz	Ağustos	Eylül	Ekim	Kasım	Aralık	Yıllık Ort.
2019	Dana Eti	40,57	40,48	41,49	45,32	47,81	48,24	48,35	47,88	47,83	47,03	46,41	46,25	45,64
2019	Koyun Eti	49,01	49,86	50,56	51,37	51,93	51,75	51,90	52,18	52,63	52,76	52,58	52,92	51,62
2019	Sakatat	35,89	36,18	36,89	38,70	39,86	39,19	38,47	38,35	38,75	39,08	40,12	40,83	38,53
2019	Sucuk	60,79	60,25	60,51	60,93	62,79	64,33	64,52	64,17	64,03	64,03	63,73	63,28	62,78
2019	Sosis	35,85	36,03	35,34	36,43	37,93	38,67	39,13	39,41	39,38	39,35	39,42	39,41	38,03
2019	Salam	32,02	32,34	32,31	32,72	34,25	34,88	35,14	35,34	35,49	35,37	35,10	34,77	34,14
2020	Dana Eti	46,70	47,88											
2020	Koyun Eti	54,06	56,71											
2020	Sakatat	41,82	43,62											
2020	Sucuk	65,29	66,83											
2020	Sosis	40,07	40,01											
2020	Salam	35,17	35,48											

Kaynak: TÜİK

ÜLKEMİZDE ET VE ET ÜRÜNLERİ FİYATLARI (TÜFE) YILLIK ORTALAMA DEĞİŞİM ORANLARI

TL/KG	2020 Şubat	2019 Şubat ayına göre değişim (%)	Bir önceki aya göre değişim (%)
Dana Eti (Kuşbaşı)	47,88	18,28	2,53
Koyun Eti (Kemikli kol)	56,71	13,73	4,9
Sakatat (Karaciğer)	43,62	20,56	4,29
Sucuk	66,83	10,92	2,35
Sosis	40,01	11,03	-0,2
Salam	35,48	9,73	0,89

Tüketici fiyatları indeksinde kapsanan maddelerin fiyatları, tüm vergileri içeren depozito hariç perakende fiyatlardır.



ÜLKEMİZDE PERAKENDE ET VE ET ÜRÜNLERİ FİYATLARI

ÜRÜN ADI		11.02.2020				
TL / Kg	MİGROS	CARREFOUR	YEREL MARKET (Bildirici)	BİM	A101	ŞOK
Kıyma	42,90*	48,90/38,90**	49,50	42,38	41,25	37,38
Kuşbaşı	51,95	42,90	49,50	44,88	44,88	39,88
Biftek	63,95	49,90	74,90	-	-	-
D. Sote	72,95	49,90	59,50	49,88	-	-
Pirzola	83,95	75,90	-	-	-	-
Bonfile	106,95	84,90	95,00	-	-	-
Kontrfile	81,95	59,90	74,90	-	-	-
K. Kol	59,90 (Kli)	73,90	54,50	-	-	-
K. But	65,95 (Kli)	76,90	64,50	-	-	-
K. Pirzola	91,95	105,90	79,50	-	-	-

*Yemeklik et

**%7 - 14 / %14 - 20 yağlı

Kli = kemikli

DÜNYA KIRMIZI ET ÜRETİM RAKAMLARI

DÜNYA SIĞIR ETİ VE BUFALO ETİ ÜRETİMİ (BİN TON KARKAS AĞIRLIK EŞDEĞERİ)

	2008	2013	2014	2015	2016	2017	2018
Dünya Üretimi (FAO)	66020	67751	68331	67967	69115	69942	70652
GIRA Et Gelişimleri Kitabı Verileri	61958	64502	64532	64775	64576	66223	67717

Kaynak: IMS-GIRA Et Kitabı, 2019

BAZI BÖLGELERDE SIĞIR ETİ ÜRETİMLERİ (BİN TON KARKAS AĞIRLIK EŞDEĞERİ)

	2008	2013	2014	2015	2016	2017	2018
AB	8111	7377	7436	7657	7850	7884	8028
Kuzey Amerika	15089	14584	13974	13688	14497	15039	15455
Güney Amerika	15197	16002	15770	15380	14717	15393	15910
Asya	10987	12236	12524	12878	12684	13017	13016
Avustralya	2138	2360	2595	2546	2125	2148	2297
Yeni Zelanda	644	621	657	691	647	655	672

Kaynak: IMS-GIRA Et Kitabı, 2019



DÜNYA KOYUN ETİ ÜRETİMİ (BİN TON KARKAS AĞIRLIK EŞDEĞERİ)

	2008	2013	2014	2015	2016	2017	2018
Dünya Üretimi (FAO)	13097	13881	14032	14391	14532	14711	15045
GIRA Et Gelişimleri Kitabı Verileri	12911	14009	14247	14498	14823	15213	15410

Kaynak: IMS-GIRA Et Kitabı, 2019

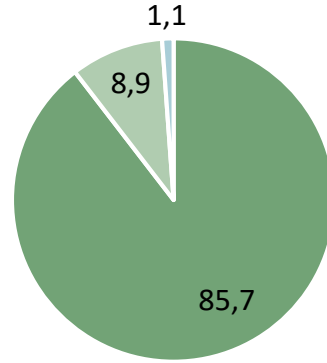
BAZI BÖLGELERDE KOYUN ETİ ÜRETİMLERİ (BİN TON KARKAS AĞIRLIK EŞDEĞERİ)

	2008	2013	2014	2015	2016	2017	2018
AB	1027	914	907	917	918	922	912
Kuzey Amerika	146	146	146	143	143	141	147
Güney Amerika	303	281	289	283	281	280	282
Avustralya	664	718	754	742	716	729	765
Yeni Zelanda	595	490	487	500	452	475	465

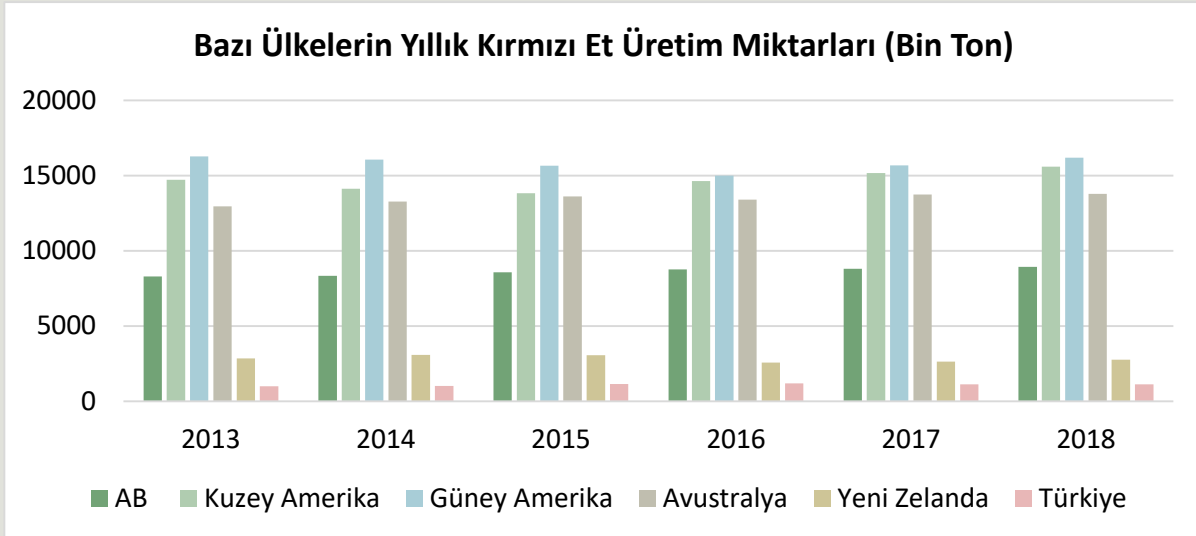
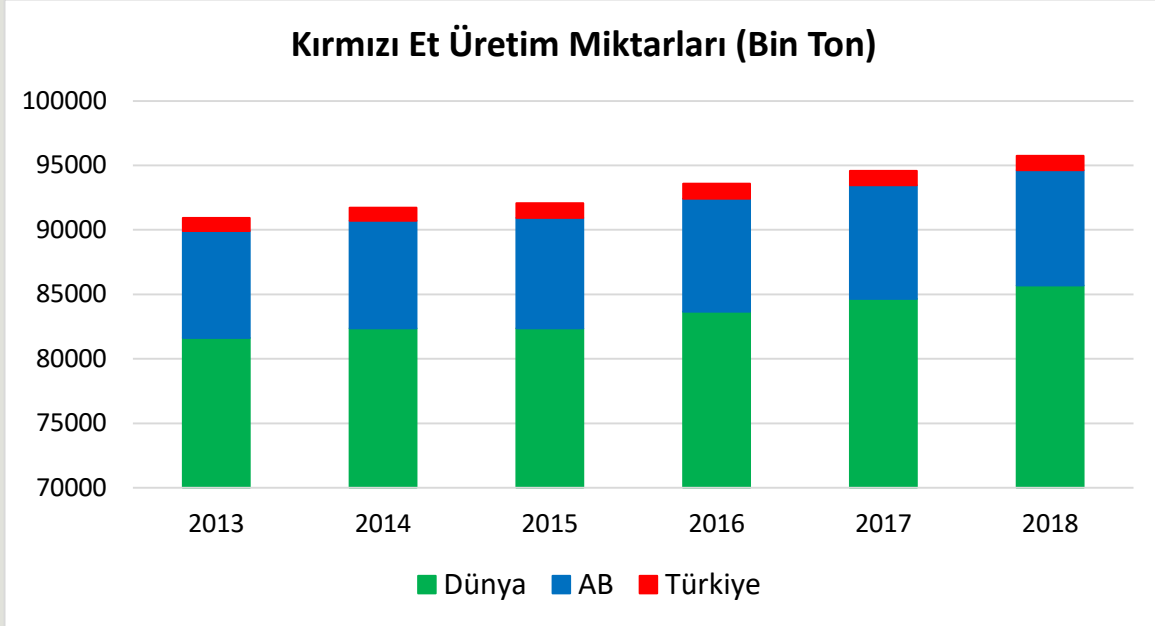
Kaynak: IMS-GIRA Et Kitabı, 2019

DÜNYADA, AB'DE VE ÜLKEMİZDE KIRMIZI ET ÜRETİM MİKTARI

Kırmızı Et Üretim Miktarları (Milyon ton)



■ Dünya ■ AB ■ Türkiye

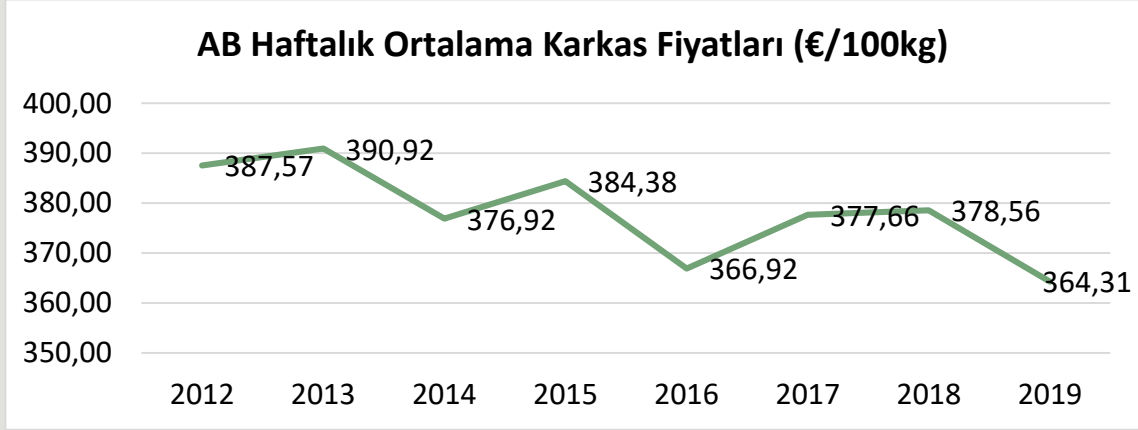


Kaynak: IMS-GIRA Et Kitabı, 2019

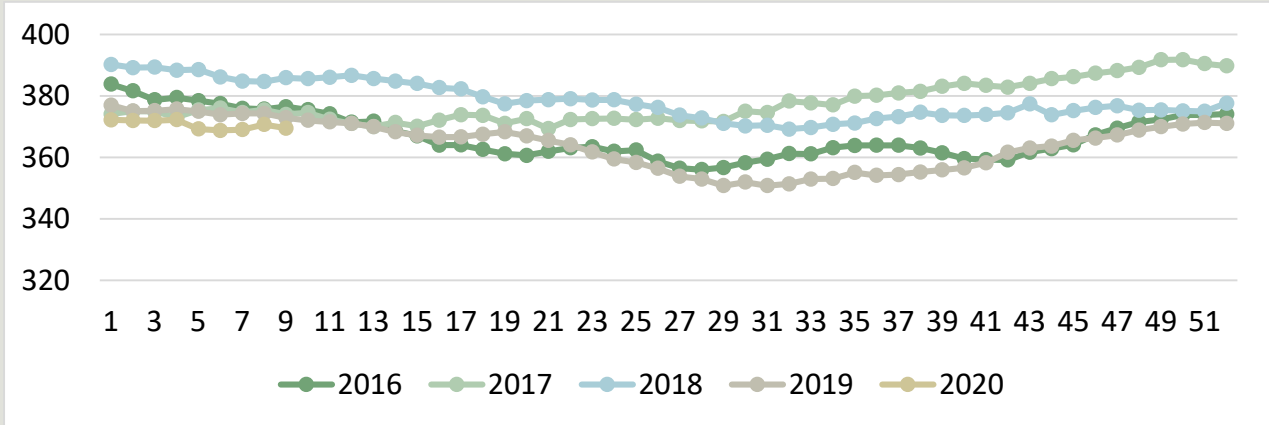
FAO verilerine göre 2018 yılında dünyadaki toplam kırmızı et üretimi 85,7 milyon tondur. Toplam kırmızı et üretimi yine aynı yıl AB'de 8,9 milyon ton ve ülkemizde ise 1,1 milyon ton olarak gerçekleşmiştir. Bu veriler değerlendirildiğinde, dünyadaki toplam -domuz hariç- kırmızı et üretiminin %1,3'ü Türkiye'de gerçekleşmektedir. AB'deki üretim ile kıyaslandığında ise bizim üretimimiz, onların üretiminin %12,5'i seviyesindedir.



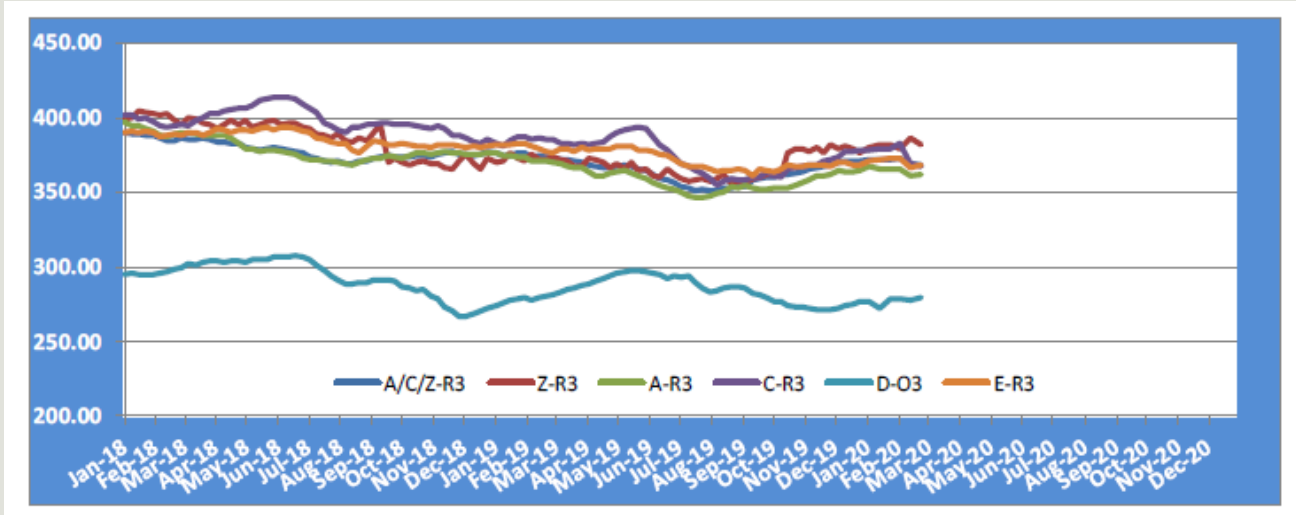
AVRUPA BİRLİĞİ VERİLERİ



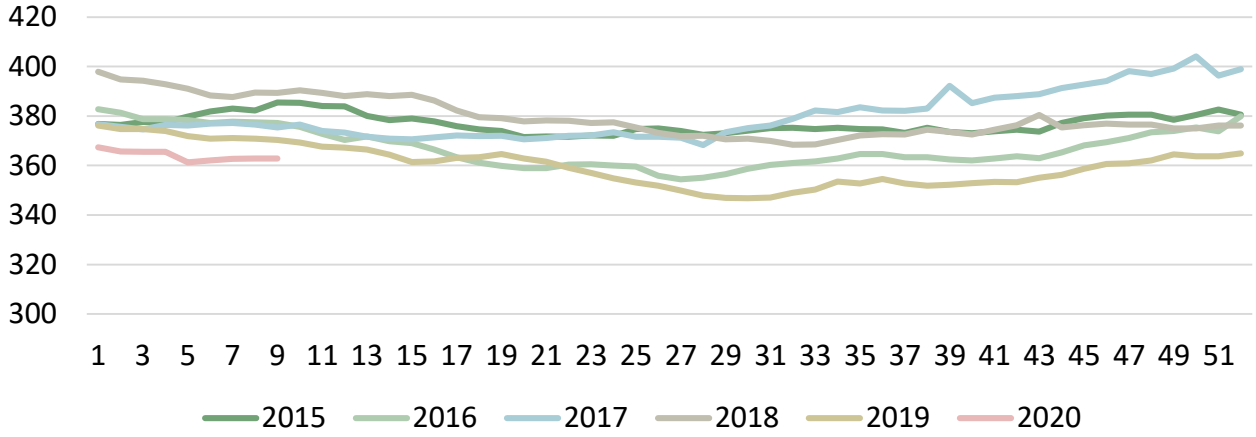
HAFTALIK AB KARKAS FİYATLARI (EURO/100kg)



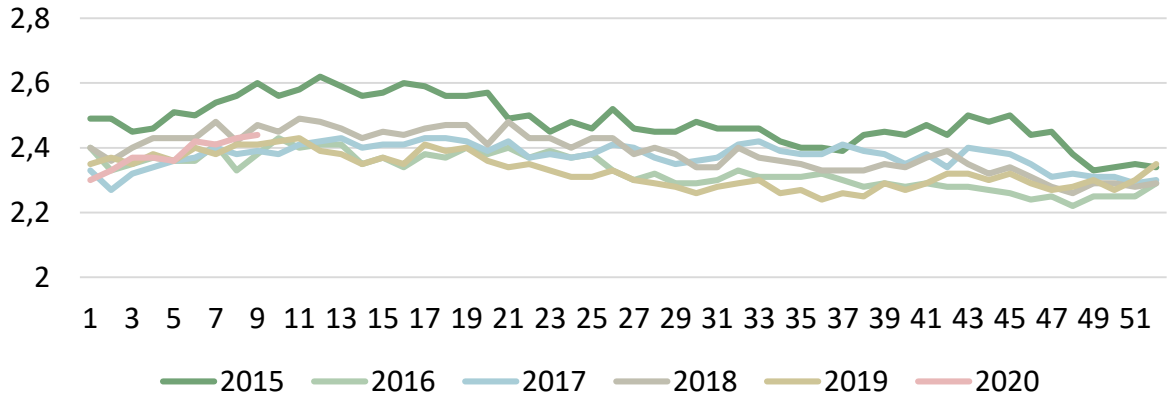
AB TÜM KATEGORİLERE GLOBAL BAKIŞ



AB Genç Sığır 12 - 24 Aylık Fiyatları, €/100 kg



AB Genç Besilik Sığır Fiyatları ,€/kg



Kaynak: AB Komisyonu



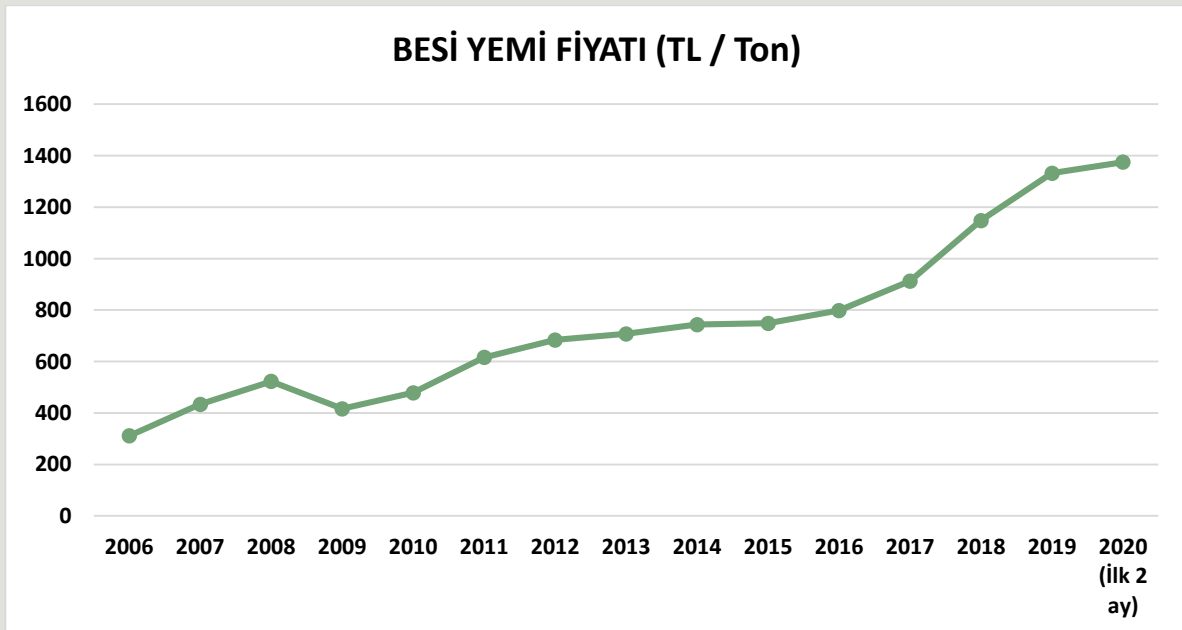
3. YEM SEKTÖRÜ

BESİ YEMİ FİYATI (TL/ton)

Yıl	Ocak	Şubat	Mart	Nisan	Mayıs	Haziran	Temmuz	Ağustos	Eylül	Ekim	Kasım	Aralık	Yıl Ortalaması
2006	290	295	301	294	308	300	306	306	314	324	340	355	311,08
2007	380	380	385	390	390	400	420	430	450	520	530	530	433,75
2008	540	540	560	565	570	540	540	495	495	495	480	450	522,50
2009	460	450	430	410	410	410	390	380	380	410	440	430	416,67
2010	430	430	450	450	450	440	460	485	510	550	530	560	478,75
2011	580	620	620	620	620	620	620	630	630	615	610	605	615,83
2012	600	620	640	645	660	660	700	720	740	740	740	740	683,75
2013	760	740	720	700	700	700	700	700	700	680	680	710	707,50
2014	730	710	710	745	750	780	820	780	750	730	710	710	743,75
2015	740	760	760	760	780	760	740	740	760	740	720	720	748,33
2016	720	770	750	750	830	830	830	810	790	790	830	880	798,33
2017	930	900	900	900	900	900	900	900	860	900	960	1000	912,50
2018	1000	1040	1080	1120	1170	1140	1085	1250	1300	1170	1160	1260	1148
2019	1280	1270	1270	1400	1435	1390	1400	1350	1300	1250	1250	1390	1332,08
2020	1360	1390											1375

Kaynak: TÜRKİYEM-BİR

YILLARA GÖRE ORTALAMA BESİ YEMİ FİYATI DEĞİŞİM GRAFİĞİ



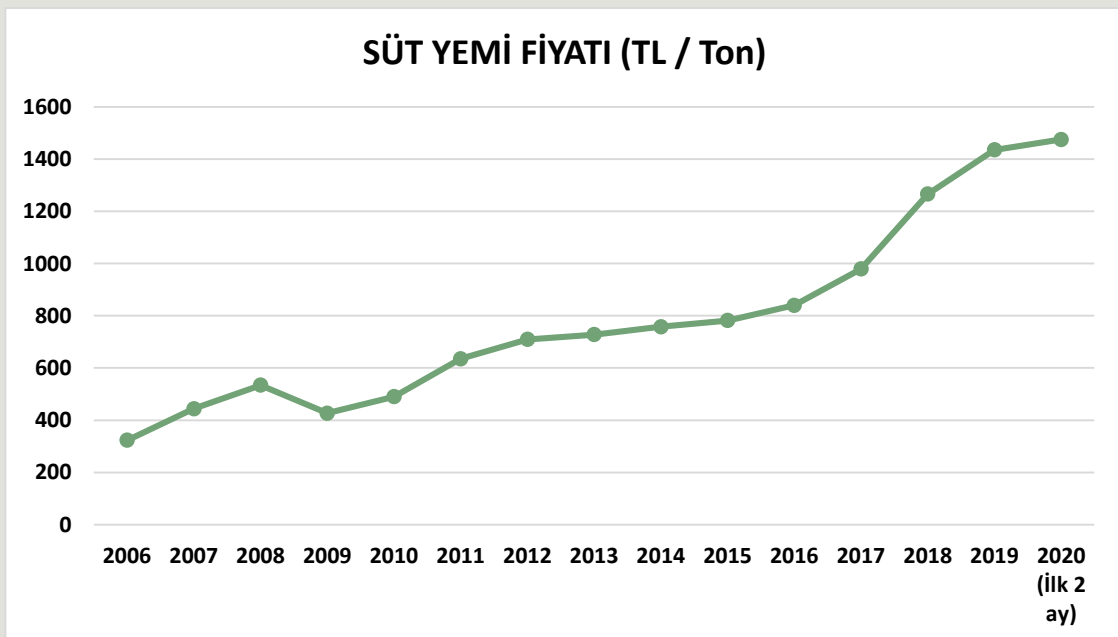


SÜT YEMİ FİYATI (TL/ton)

Yıl	Ocak	Şubat	Mart	Nisan	Mayıs	Haziran	Temmuz	Ağustos	Eylül	Ekim	Kasım	Aralık	Yıl Ortalaması
2006	305	303	308	309	314	315	319	322	328	341	350	365	323,25
2007	390	390	395	400	400	410	430	440	460	530	540	540	443,75
2008	550	550	570	580	590	560	560	500	500	500	485	460	533,75
2009	470	460	440	420	420	420	400	390	390	420	450	440	426,67
2010	440	440	460	460	460	450	470	495	520	560	540	580	489,58
2011	600	640	640	640	640	640	640	650	650	635	630	620	635,42
2012	610	640	660	665	680	680	720	740	780	780	780	780	709,58
2013	790	770	750	720	720	720	720	720	720	690	690	720	727,50
2014	740	720	720	750	760	790	830	800	770	750	730	730	757,50
2015	760	780	780	780	800	800	780	780	820	780	760	760	781,67
2016	760	810	790	790	870	870	870	850	830	830	880	930	840,00
2017	1000	970	970	970	970	970	970	970	920	960	1020	1060	979,17
2018	1060	1100	1150	1190	1300	1260	1200	1400	1500	1350	1280	1400	1266
2019	1410	1400	1400	1485	1515	1470	1500	1450	1400	1350	1350	1490	1435
2020	1460	1490											1475

Kaynak: TÜRKİYEMBİR

YILLARA GÖRE ORTALAMA SÜT YEMİ FİYATI DEĞİŞİM GRAFİĞİ





ÜLKEMİZDE YEM HAMMADDE FİYATLARI

HAMMADDELER	10.02.2020		17.02.2020		27.02.2020	
	TL	₺	TL	₺	TL	₺
MISIR	1.290	215	1.290	213	1.290	209
ARPA	1.340	224	1.340	221	1.340	217
FULL FAT SOYA	2.576	430	2.576	425	2.591	420
SOYA KÜSPESİ	2.318	387	2.327	384	2.351	381
KANOLA KÜSPESİ	1.617	270	1.636	270	1.666	270
BUĞDAY KEPEĞİ	1.060	177	1.060	175	1.110	180
YEMLİK BUĞDAY	1.580	264	1.590	262	1.550	251
HAM YAĞ	4.672	780	4.787	790	4.874	790
ATK (28 PROTEIN)	1.090	182	1.090	180	1.090	177
ATK (36 PROTEIN)	1.378	230	1.394	230	1.388	225
PTK	1.350	225	1.350	223	1.350	219
DDGS (mısır)	1.557	260	1.576	260	1.604	260
MELAS	1.000	167	1.000	165	1.000	162
₺ KURU	5,99		6,06		6,17	

Kaynak: TÜRKİYEM-BİR

- Fiyatlara nakliye ve KDV dâhil değildir.
- Soya Fasulyesi Fiyatı = Full Fat Soya Fiyatı -25₺
- Kırmızı ile yazılanlar piyasada satış şeklini belirtmekte olup, siyah renkli olanlar dolar kurundan çevrilmiş fiyatlardır.



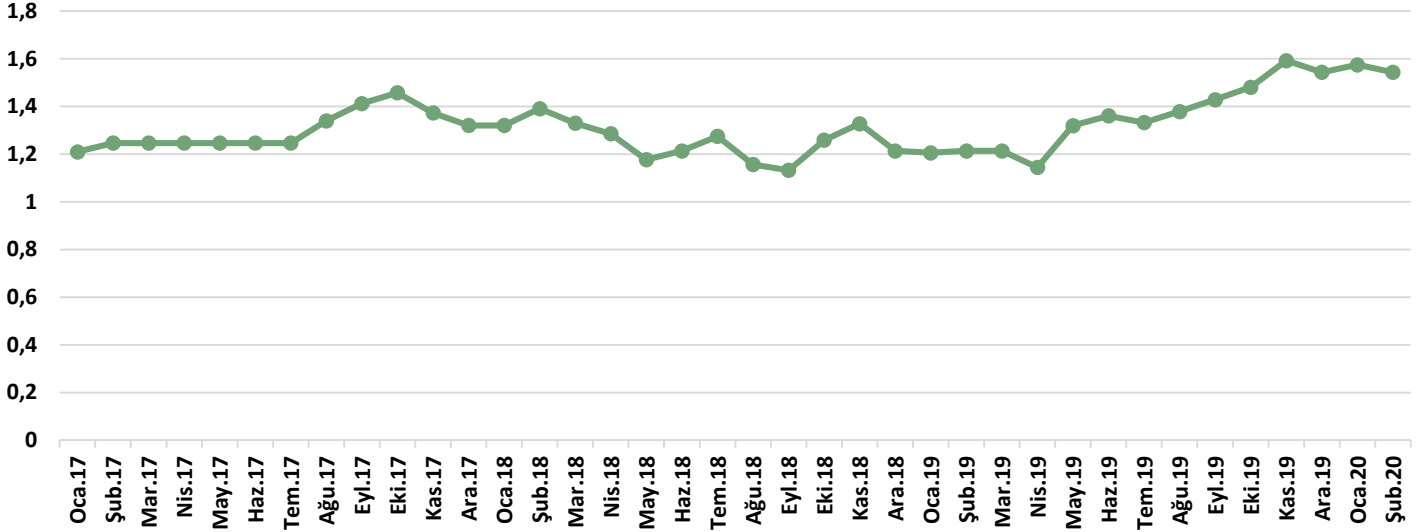
ÜLKEMİZDE SÜT/YEM PARİTESİ

Yıl	Ocak	Şubat	Mart	Nisan	Mayıs	Haziran	Temmuz	Ağustos	Eylül	Ekim	Kasım	Aralık
2006	1,452	1,462	1,438	1,398	1,376	1,371	1,379	1,366	1,341	1,364	1,329	1,274
2007	1,249	1,249	1,233	1,218	1,218	1,188	1,256	1,227	1,174	1,245	1,222	1,222
2008	1,200	1,145	1,105	0,974	0,958	1,009	1,134	1,270	1,270	1,250	1,165	1,228
2009	1,064	1,087	1,136	1,190	1,190	1,190	1,475	1,513	1,513	1,567	1,462	1,648
2010	1,932	1,932	1,848	1,598	1,598	1,633	1,564	1,485	1,413	1,313	1,361	1,267
2011	1,225	1,148	1,148	1,000	1,000	1,000	1,000	0,985	1,138	1,260	1,270	1,290
2012	1,311	1,250	1,212	1,203	1,176	1,176	1,111	1,081	1,026	1,154	1,154	1,154
2013	1,139	1,169	1,200	1,250	1,250	1,250	1,250	1,389	1,389	1,449	1,449	1,389
2014	1,351	1,458	1,458	1,400	1,382	1,329	1,386	1,438	1,494	1,533	1,575	1,575
2015	1,513	1,474	1,474	1,474	1,438	1,438	1,474	1,474	1,402	1,474	1,513	1,513
2016	1,513	1,420	1,456	1,456	1,322	1,322	1,322	1,353	1,386	1,386	1,307	1,237
2017	1,210	1,247	1,247	1,247	1,247	1,247	1,247	1,340	1,413	1,458	1,373	1,321
2018	1,321	1,391	1,330	1,286	1,177	1,214	1,275	1,157	1,133	1,259	1,328	1,214
2019	1,206	1,214	1,214	1,145	1,320	1,361	1,333	1,379	1,429	1,481	1,593	1,544
2020	1,575	1,544										

ÜLKEMİZDE SÜT/YEM PARİTESİ – YIL ORTALAMASI

Yıl	Yıl Ortalaması
2006	1,379
2007	1,225
2008	1,142
2009	1,336
2010	1,579
2011	1,122
2012	1,167
2013	1,298
2014	1,448
2015	1,472
2016	1,373
2017	1,300
2018	1,257
2019	1,352
2020 (İlk 2 ay)	1,559

ÇİĞ SÜT / YEM PARİTESİ



ÜLKEMİZDE DANA ETİ/YEM PARİTESİ

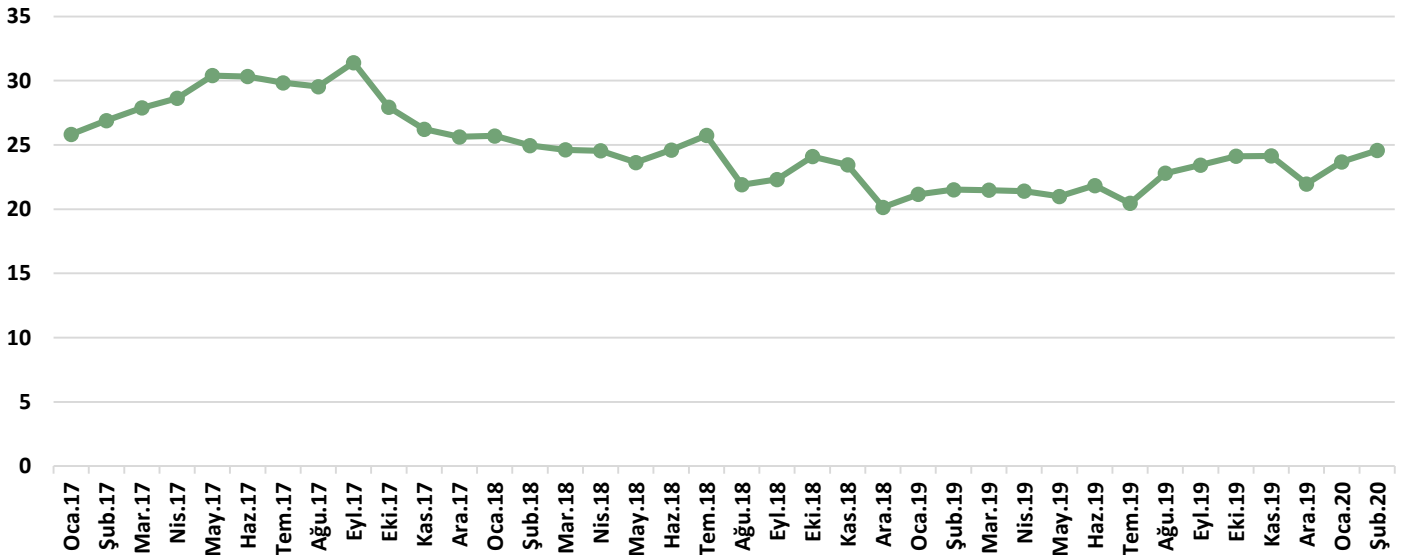
	ATB KARKAS FİYATLARI (TL/kg)	BESİ YEMİ (TL/kg)	DANA ETİ / YEM PARİTESİ
Oca.17	24,02	0,93	25,83
Şub.17	24,21	0,9	26,90
Mar.17	25,09	0,9	27,88
Nis.17	25,77	0,9	28,63
May.17	27,36	0,9	30,40
Haz.17	27,29	0,9	30,32
Tem.17	26,86	0,9	29,84
Ağu.17	26,59	0,9	29,54
Eyl.17	27,01	0,86	31,41
Eki.17	25,14	0,9	27,93
Kas.17	25,18	0,96	26,23
Ara.17	25,63	1	25,63
Oca.18	25,70	1	25,70
Şub.18	25,96	1,04	24,96
Mar.18	26,59	1,08	24,62
Nis.18	27,49	1,12	24,54
May.18	27,65	1,17	23,63
Haz.18	28,05	1,14	24,61
Tem.18	27,93	1,085	25,74
Ağu.18	27,37	1,25	21,90



SETBİR

Eyl.18	29,00	1,3	22,31
Eki.18	28,19	1,17	24,09
Kas.18	27,20	1,16	23,45
Ara.18	25,29	1,26	20,15
Oca.19	27,08	1,28	21,16
Şub.19	27,33	1,27	21,52
Mar.19	27,28	1,27	21,48
Nis.19	29,97	1,4	21,41
May.19	30,12	1,435	20,99
Haz.19	30,36	1,39	21,84
Tem.19	28,64	1,4	20,46
Ağu.19	30,78	1,35	22,80
Eyl.19	30,47	1,30	23,44
Eki.19	30,15	1,25	24,12
Kas.19	30,19	1,25	24,15
Ara.19	30,52	1,39	21,96
Oca.20	32,20	1,36	23,68
Şub.20	34,15	1,39	24,57

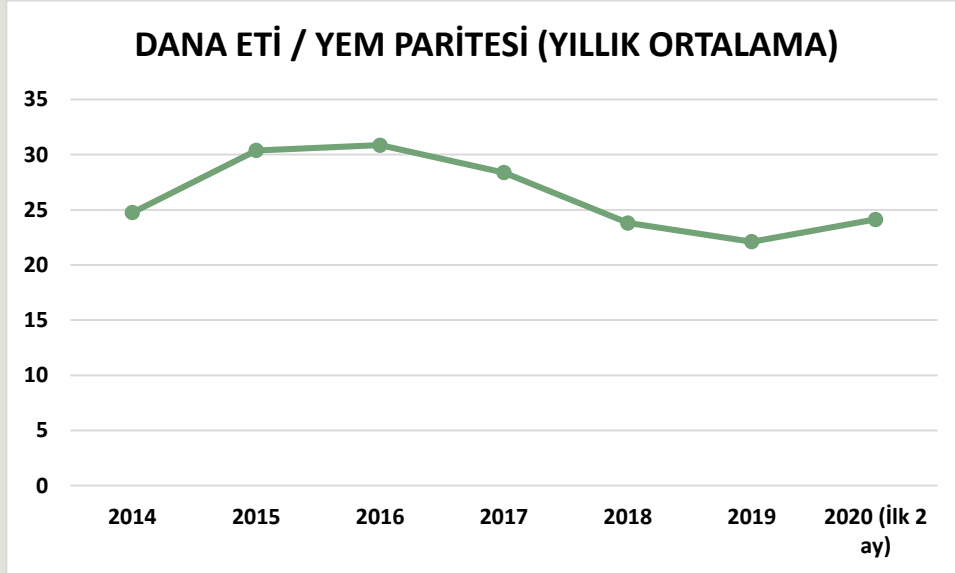
DANA ETİ / YEM PARİTESİ





YILLIK ORTALAMA DANA ETİ / YEM PARİTESİ

YIL	YILLIK ORTALAMA
2014	24,76
2015	30,39
2016	30,87
2017	28,38
2018	23,81
2019	22,11
2020 (İlk 2 ay)	24,13



AVRUPA YEM HAMMADDE FİYATLARI

MISIR FİYATLARI (EURO/TON)

ÜLKELER	27.02.2020	20.02.2020	13.02.2020	6.02.2020
BELÇİKA- Brüksel (DEPPROD)	187	188	188	188
BULGARİSTAN- Pleven (DEPPROD)	141	141	141	141
ÇEK CUMHURİYETİ- Brno (DELPROCSEX)				
ALMANYA- Hamburg (DEPSILO)				
YUNANISTAN- Serres (FGATE)		150	150	150
İSPANYA- Leon (DEPSILO)	182	182	183	182
FRANSA- Bordeaux (DELPORT)	171	169	170	170
HIRVATISTAN- Zagreb (DEPSILO)	136	144	140	140
İTALYA- Bologna (DELFIRST)	176	176	176	176
MACARİSTAN- Budapeşte (DELPORTGEX)				
HOLLANDA- Rotterdam (CIF)	183	187	187	189



SETBİR

AVUSTURYA- Viyana (DEPSILO)	142			146
POLONYA- Slaski (DELFIRST)	154	153	148	153
POLONYA- Zachodni (DELFIRST)	157	155	154	152
PORTEKİZ- Lizbon (DEPPORT)	189	189	186	189
ROMANYA- Constanta (FOB)	168	159	160	164
ROMANYA- Oltenia (DEPSILO)	146	147	137	143
SLOVENYA- Ljubljana (DELFIRST)	153	135	135	135
SLOVAKYA- Bratislava (DEPPROD)		136	133	132
TÜRKİYE	191,85	196,23	195,93	-

YEMLİK BUĞDAY FİYATLARI (EURO/TON)

ÜLKELER	27.02.2020	20.02.2020	13.02.2020	6.02.2020
BELÇİKA- Antwerpen (DEPPROD)				
BULGARİSTAN- Dobrich (DEPPROD)	169	169	169	169
ÇEK CUMHURİYETİ- Prag (DELFIRST)				
ALMANYA- Hamburg (DEPSILO)	196	195	194	197
FRANSA- Eure-et-Loir (DEPSILO)				
İRLANDA- Dublin (DELFIRST)	204	203	198	
LETONYA- Jelgava (DELFIRST)		157	187	159
LİTVANYA- Vilnius (DELFIRST)	165	168	171	177
MACARİSTAN- Budapeşte (DELPORTGEX)				
HOLLANDA- Rotterdam (CIF)	191	198	198	195
AVUSTURYA- Wels (DEPSILO)	164		164	
AVUSTURYA- Viyana (DEPSILO)				
POLONYA- Kujawsko-Mazurski (DELFIRST)	170	170	168	167
POLONYA- Slaski (DELFIRST)	164	165	165	163
POLONYA- Zachodni (DELFIRST)	185	183	184	183
PORTEKİZ- Lizbon (DEPPORT)	216	216	216	216
ROMANYA- Oltenia (DEPSILO)	171	174		158
SLOVAKYA- Bratislava (DEPPROD)	145			
BİRLEŞİK KRALLIK- East Coast (FOB)	193	190	189	
BİRLEŞİK KRALLIK- Ortalama (FGATE)	180	179	176	181
TÜRKİYE	230,52	241,86	239,98	-

YEMLİK ARPA FİYATLARI (EURO/TON)

ÜLKELER	27.02.2020	20.02.2020	13.02.2020	6.02.2020
BELÇİKA- Antwerpen (DEPPROD)				
BULGARİSTAN- Burgas (DEPPROD)	153	153	153	151
ÇEK CUMHURİYETİ- Prag (DELFIRST)				
ALMANYA- Hamburg (DEPSILO)	172	172	171	173
YUNANİSTAN- Selanik (FGATE)				



SETBİR

İSPANYA- Valladolid (DEPSILO)	180	181	182	183
FRANSA- Rouen (DELPORT)	171	170	168	171
İRLANDA- Dublin (DELFIRST)	176	177	177	
İTALYA- Bologna (DELFIRST)	182	182	182	182
KIBRIS- Larnaca (DEPSILO)				
LETONYA- Riga (DELFIRST)		138	150	150
LİTVANYA- Vilnius (DELFIRST)	151	151	148	149
MACARİSTAN- Budapeşte (DELPORTGEX)				
HOLLANDA- Rotterdam (CIF)	171	177	177	176
AVUSTURYA- Wels (DEPSILO)	151		151	
AVUSTURYA- Viyana (DEPSILO)	139			143
POLONYA- Zachodni (DELFIRST)	162	158	158	155
PORTEKİZ- Lizbon (DEPPORT)	195	195	196	197
ROMANYA- Muntenia (DEPSILO)	155		153	140
SLOVAKYA- Bratislava (DEPPROD)				
FİNLANDİYA- Naantali (DELPORT)	137	137	135	135
BİRLEŞİK KRALLIK- East Coast (FOB)	170	168	167	166
BİRLEŞİK KRALLIK- Ortalama (FGATE)	152	153	151	151
TÜRKİYE	199,29	203,83	203,52	-

YEMLİK YULAF FİYATLARI (EURO/TON)

ÜLKELER	27.02.2020	20.02.2020	13.02.2020	6.02.2020
BELÇİKA- Antwerpen (DEPPROD)				
ALMANYA- Hamburg (DEPSILO)				
LİTVANYA- Vilnius (DELFIRST)	158	165	142	122
POLONYA- Zachodni (DELFIRST)				
FİNLANDİYA- Seinäjoki (DELFIRST)	145	145	145	145

FGATE	Fiyat Dönem Etiketleri								
DEPPROD	Üretici fiyatı								
DELFIRST	Çiftlikten veya üretim alanından çıkış- kamyonunda veya diğer ulaşım araçlarında								
DEPSILO	İlk müşteriye teslimat- silo veya işleme tesisi- kamyonunda veya diğer ulaşım araçlarında								
DELPROC	Silodan çıkış- depolamadan sonra- kamyonunda veya diğer ulaşım araçlarında								
DELPORT	Bir araçtan sonra işleyiciye teslimat								
FOB	Limana teslimat- tren veya kamyon veya mavnalı ile liman silosuna gönderilen tahıl								
CIF	Güvertede teslim- uluslararası ticaret terimleri- resmi tanım http://www.iccwbo.org/incoterms/id3040/index.html								
DEPPORT	Maliyet, sigorta ve nakliye- uluslararası ticaret terimleri- resmi tanım http://www.iccwbo.org/incoterms/id3040/index.html								
-GEX	Yere (liman) gönderim, yükü boşaltılmış, kamyonun ayrıldığı liman tahıl değişim kotasyonu								

Tüm fiyatlar KDV hariç toptan satış fiyatlarıdır.



4. 2020 ŞUBAT AYINDA RESMİ GAZETE'DE YAYINLANAN MEVZUAT İÇMALI

- **5 Şubat 2020 / Geri Kazanım Katılım Payı Beyannamesi Genel Tebliği (Sıra No: 1)'nde Değişiklik Yapılmasına Dair Tebliğ (Sıra No: 2)**
 - Söz konusu tebliğ ile, Çevre Kanunu'na ekli (1) sayılı listede yer alan plastik poşetler dışındaki diğer ürünler için ödenecek geri kazanım katılım payının beyanı ve tahsiline ilişkin usul ve esaslar belirlenmiştir.
- **6 Şubat 2020 / Ulusal Süt Konseyi Kuruluş, Çalışma Usul ve Esasları Hakkında Yönetmelikte Değişiklik Yapılmasına Dair Yönetmelik**
- **6 Şubat 2020 / Ulusal Kırmızı Et Konseyi Kuruluş, Çalışma Usul ve Esasları Hakkında Yönetmelikte Değişiklik Yapılmasına Dair Yönetmelik**
- **18 Şubat 2020 / Canlı Hayvan Ticareti Yapan Satıcıların Çalışma ve Denetlenmesi ile İlgili Usul ve Esaslar Hakkında Yönetmelikte Değişiklik Yapılmasına Dair Yönetmelik**
- **18 Şubat 2020 / Hayvan Satış Yerlerinin Ruhsatlandırılma ve Denetleme Usul ve Esasları Hakkında Yönetmelikte Değişiklik Yapılmasına Dair Yönetmelik**
- **18 Şubat 2020 / Tıbbi Olmayan Veteriner Sağlık Ürünleri Yönetmeliğinde Değişiklik Yapılmasına Dair Yönetmelik**
- **18 Şubat 2020 / Veteriner Tıbbi Ürünlerde Yapılacak Değişikliklerle İlgili Yönetmelikte Değişiklik Yapılmasına Dair Yönetmelik**
- **18 Şubat 2020 / Yem Bitkileri ve Yemelik Tane Baklagil Tohumluğu Yönetmeliğinde Değişiklik Yapılmasına Dair Yönetmelik**
- **18 Şubat 2020 / Yurt İçinde Canlı Hayvan ve Hayvansal Ürünlerin Nakilleri Hakkında Yönetmelikte Değişiklik Yapılmasına Dair Yönetmelik**
- **19 Şubat 2020 / Türk Gıda Kodeksi Yönetmeliği**
 - Anılan yönetmeliğin amacı, gıda ve gıda ile temas eden madde ve malzemelere ilişkin asgari teknik ve hijyen kriterleri, pestisit kalıntıları ve veteriner ilaç kalıntıları, gıda katkı maddeleri, gıdalara eklenebilecek vitaminler, mineraller ve belirli diğer öğeler, aroma vericiler ve aroma verme özelliği taşıyan gıda bileşenleri, gıda enzimleri, bulaşanlar, hedef dışı yeşillere taşınması önlenemeyen koksidiyostatların ve histomonostatların hayvansal gıdalarda bulunabilecek maksimum miktarları, ambalajlama, etiketleme, hayvansal gıdalarda bulunabilecek veteriner ilaçlarına ait farmakolojik aktif maddelerin sınıflandırılması ve maksimum kalıntı limitleri, numune alma ve analiz metotları, taşıma ve depolama ile ilgili yatay ve dikey gıda kodeksine ilişkin esaslar, coğrafi işaretle ilgili özel hükümler ile diğer bazı gıda ve/veya gıda gruplarına ilişkin özel hükümlerin belirlenmesine dair kuralları düzenlemektir.



- Ayrıca yönetmelik, gıda ve gıda ile temas eden madde ve malzemelere ilişkin asgari teknik ve hijyen kriterleri, pestisit kalıntıları ve veteriner ilaç kalıntıları, gıdalara eklenebilecek vitaminler, mineraller ve belirli diğer öğeler, gıda katkı maddeleri, aroma vericiler ve aroma verme özelliği taşıyan gıda bileşenleri, gıda enzimleri, bulaşanlar, ambalajlama, etiketleme, numune alma ve analiz metotları, hedef dışı yemlere taşınması önlenemeyen koksidiyostatların ve histomonostatların hayvansal gıdalarda bulunabilecek maksimum miktarları, taşıma ve depolama ile ilgili yatay ve dikey gıda kodeksine ilişkin esaslar, coğrafi işaretle ilgili özel hükümler, diğer bazı gıda ve/veya gıda gruplarına ilişkin özel hükümlerin belirlenmesine dair kurallar ile yatay ve dikey gıda kodeksinde yer almayan belirli bir gıda veya gıda grubu ile ilgili özel düzenlemelere ilişkin hükümleri kapsamaktadır.
- Yönetmeliğe göre yatay gıda kodeksi;
 - a) Gıda katkı maddelerinin kullanımı, etiketlenmesi ve saflık kriterleri,
 - b) Aroma vericiler ve aroma verme özelliği taşıyan gıda bileşenlerinin kullanımı ve etiketlenmesi,
 - c) Gıda enzimlerinin kullanımı ve etiketlenmesi,
 - ç) Bulaşanların maksimum limitleri,
 - d) Gıdalarda bulunmasına izin verilen pestisitlerin maksimum kalıntı limitleri,
 - e) Hayvansal gıdalarda bulunabilecek veteriner ilaçlarına ait farmakolojik aktif maddelerin sınıflandırılması ve maksimum kalıntı limitleri,
 - f) Gıdaların mikrobiyolojik kriterleri,
 - g) Gıda ile temas eden madde ve malzemeler ile ilgili genel kurallar,
 - ğ) Gıdaların etiketlenmesi,
 - h) Gıdalara eklenebilecek vitaminler, mineraller ve belirli diğer öğeleri,
 - ı) Numune alma ve analiz metotları,
 - i) Hedef dışı yemlere taşınması önlenemeyen koksidiyostatların ve histomonostatların hayvansal gıdalarda bulunabilecek maksimum miktarları, konularını içermektedir.
- Dikey gıda kodeksi ise; yatay gıda kodeksi hükümlerine ilave olarak, kapsadığı gıda veya gıda grubu veya gıda ile temas eden madde ve malzemelere yönelik olarak belirlenecek özel kriterleri içermektedir. Belirli bir gıda veya gıda grubu veya gıda ile temas eden madde ve malzeme için özel olarak düzenlenmiş numune alma ve analiz metotlarına ilişkin mevzuat da dikey gıda kodeksi kapsamındadır.

Herhangi bir gıda katkı maddesi, aroma verici veya aroma verme özelliği taşıyan gıda bileşeni veya diğer gıda bileşenleri ilave edilen kaynak suları, içme suları, doğal mineralli sular ve yapay sodanın özellikleri dikey gıda kodeksi ile belirlenir.
- Yönetmeliğin yayımı tarihinden önce faaliyet gösteren gıda işletmecilerinin 9 uncu maddenin ikinci fıkrası kapsamında (*Madde 9 – (2) Aroma vericiler veya bal eklenerek bal aromalı şurup, çam aromalı şurup, ballı şurup ve benzer isimlerle bal izlenimi veren ürünler*



üretilemez.) bu Yönetmeliğin yayımı tarihinden önce ürettikleri ürünler, 31/12/2020 tarihinden sonra piyasada bulunamayacaktır.

- Madde 9 Özel Hükümler bölümü 3üncü fıkrası aşağıda yer almaktadır.

Özel Hükümler

MADDE 9 – (3) Bitkisel yağ veya diğer gıda bileşenleri kullanılarak peynir izlenimi veren ürünler üretilemez.

- **29 Şubat 2020 / Cumhurbaşkanlığı Tarafından Yapılan Atamalar Hakkında Kararlar (Karar: 2020/72, 73, 74, 75, 76, 77, 78)**
 - Cumhurbaşkanlığı Ekonomi Politikaları Kurulu Üyeliğine, Cumhurbaşkanlığı Teşkilatı Hakkında Cumhurbaşkanlığı Kararnamesinin 21inci maddesi gereğince Doç. Dr. Zeynep Müjde SAKAR atanmıştır.
 - Cumhurbaşkanlığı Sağlık ve Gıda Politikaları Üyeliğine, Cumhurbaşkanlığı Teşkilatı Hakkında Cumhurbaşkanlığı Kararnamesinin 21inci maddesi gereğince Ahmet Selim KÖROĞLU atanmıştır.

5. MART AYI SEKTÖREL ETKİNLİK TAKVİMİ

- 25 – 27 Mart 2020 – IV. Et Ürünleri Çalıştayı, Kuşadası
- 31 Mart 2020 – Ulusal Süt konseyi 6. Olağan Genel Kurul, Ankara