



SETBİR BÜLTEN / ŞUBAT 2021

İçindekiler

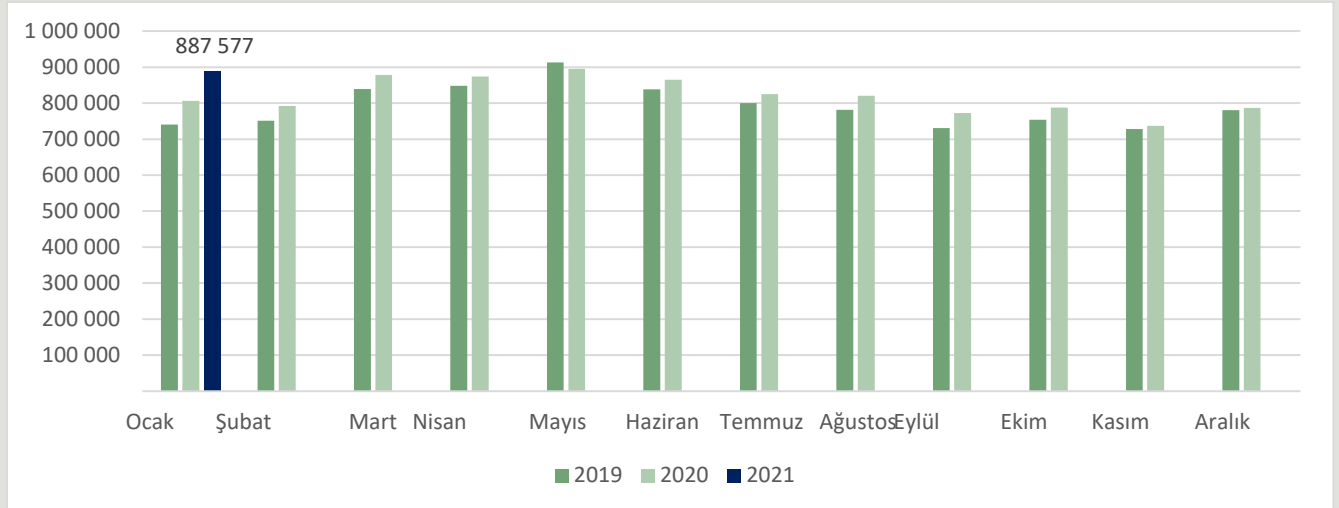
1. Süt Sektörü
2. Kırmızı Et Sektörü
3. Yem Sektörü
4. 2021 Şubat Ayında Resmî Gazetede Yayınlanan Mevzuat İcmali
5. Mart Ayı Sektörel Etkinlik Takvimi

1. SÜT SEKTÖRÜ

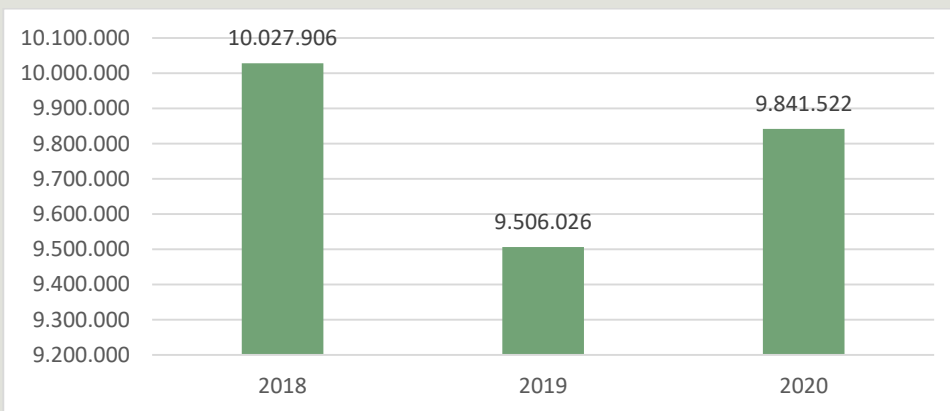
ÜLKEMİZDE YILLARA VE AYLARA GÖRE SANAYİ TARAFINDAN TOPLANAN İNEK SÜTÜ (TON)

Ticari süt işletmelerince Ocak ayında 887 bin 577 ton inek sütü toplanmıştır. Ocak ayında bir önceki yılın aynı ayına göre ticari süt işletmeleri tarafından yapılan içme sütü üretimi %0,9 azalarak 144 bin 932 ton olarak gerçekleşmiştir. Ocak ayında bir önceki yılın aynı ayına göre ticari süt işletmeleri tarafından yapılan yoğurt üretimi %3,6 artarak 95 bin 289 ton olarak gerçekleşmiştir. Ocak ayında bir önceki yılın aynı ayına göre, diğer peynirler (koyun, keçi, manda ve karışık sütlerden elde edilen peynir çeşitleri) %89,2, yağsız süt tozu %14,7, kaymak üretimi %12,2, tam yağlı süt tozu üretimi %7,5, inek peyniri üretimi %5,1 artarken, tereyağı üretimi %12,1, ayran üretimi %22,6 azalmıştır.

AYLARA GÖRE SANAYİ TARAFINDAN TOPLANAN İNEK SÜTÜ (TON)



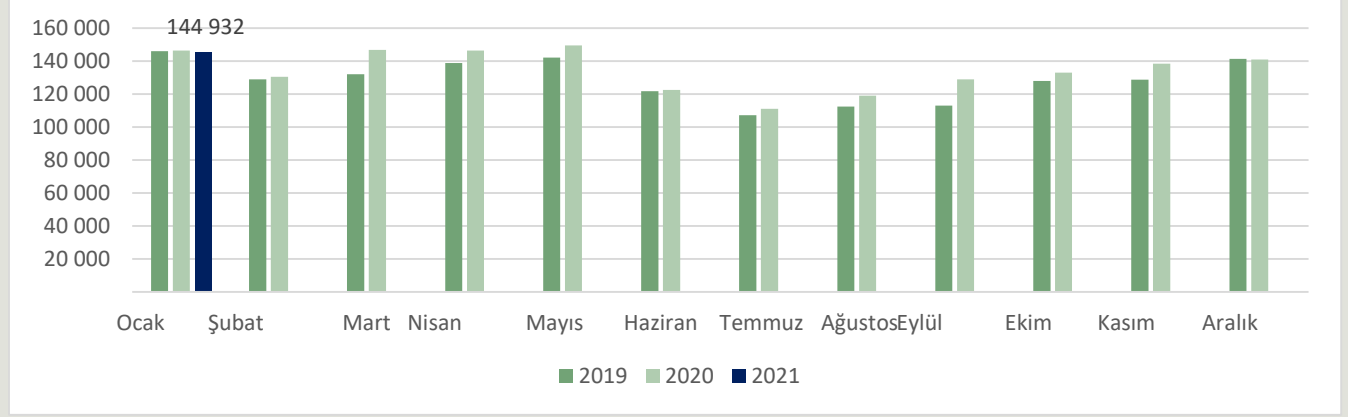
YILLARA GÖRE SANAYİ TARAFINDAN TOPLANAN İNEK SÜTÜ (TON)



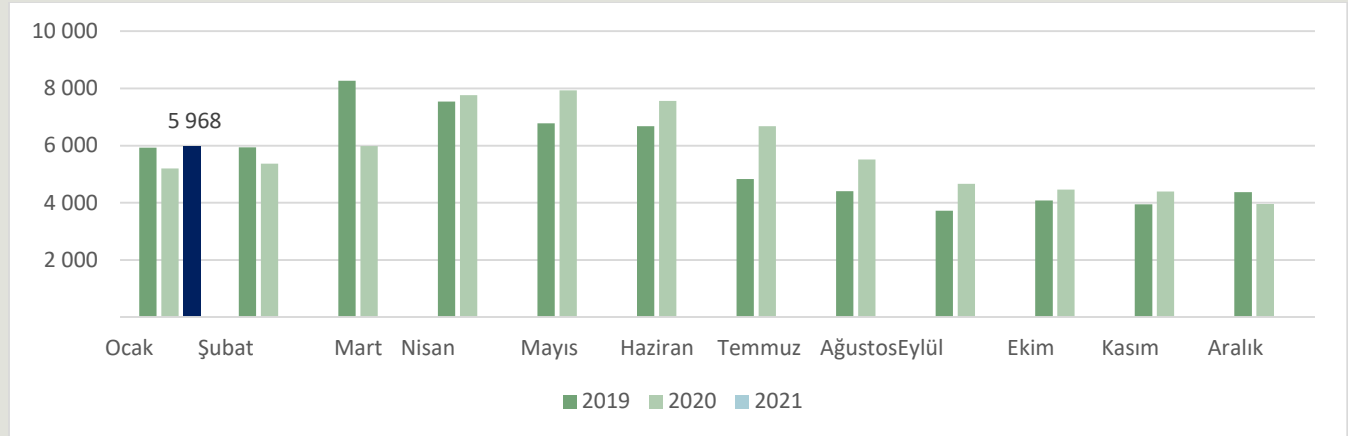
Kaynak: TÜİK

SÜT ÜRÜNLERİ ÜRETİMİ

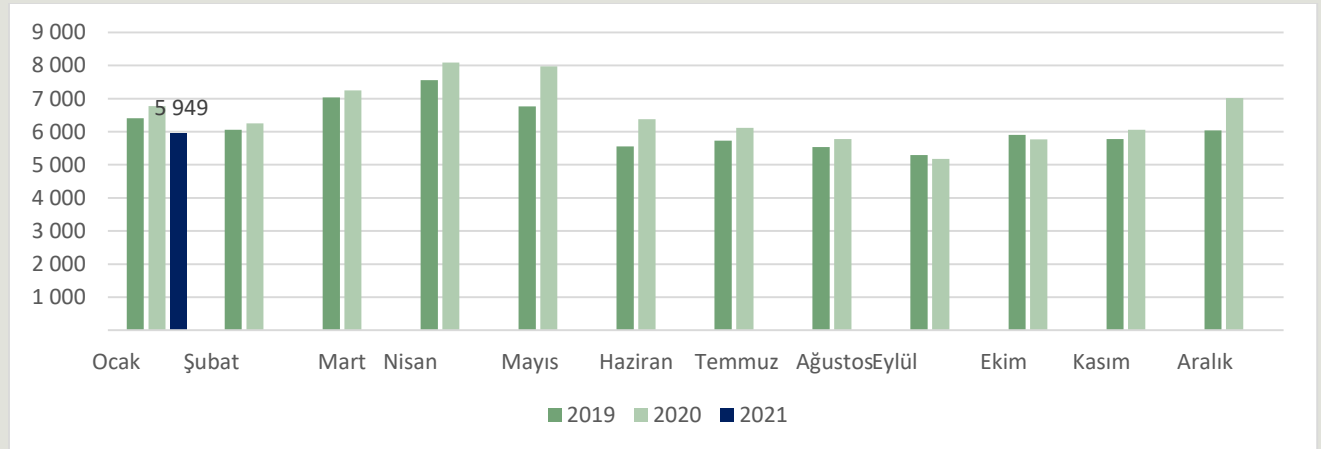
İÇME SÜTÜ ÜRETİMİ (TON)



YAĞSIZ SÜTTOZU ÜRETİMİ (TON)

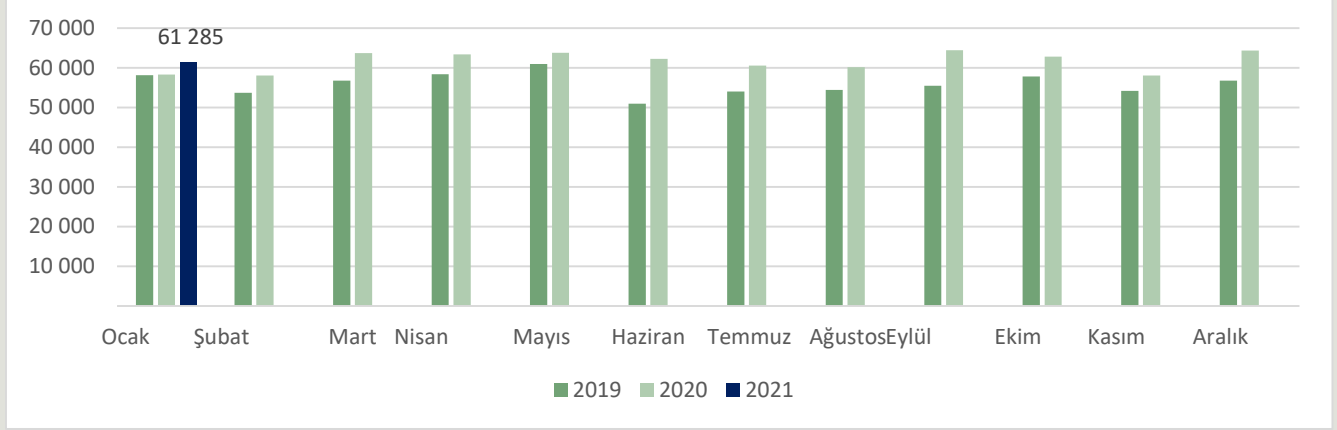


TEREYAĞI ÜRETİMİ (TON)

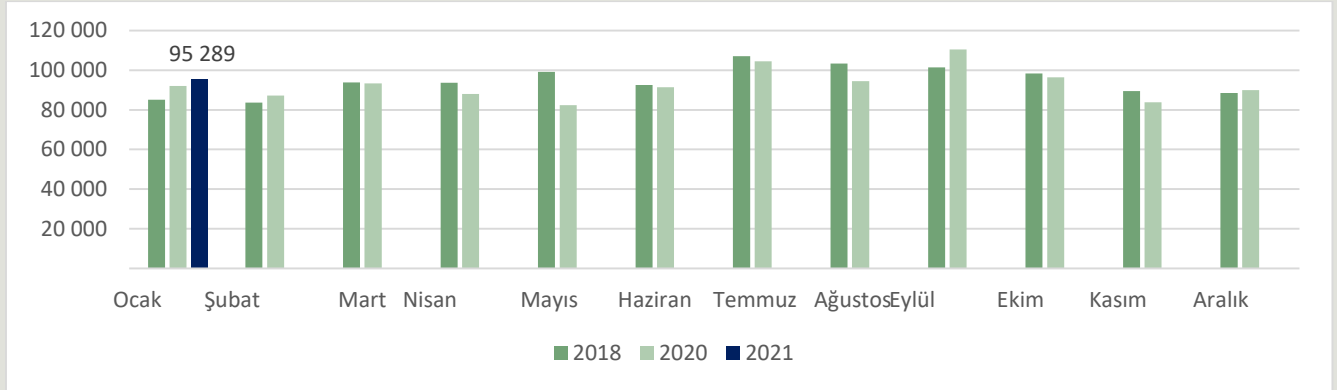


Kaynak: TÜİK

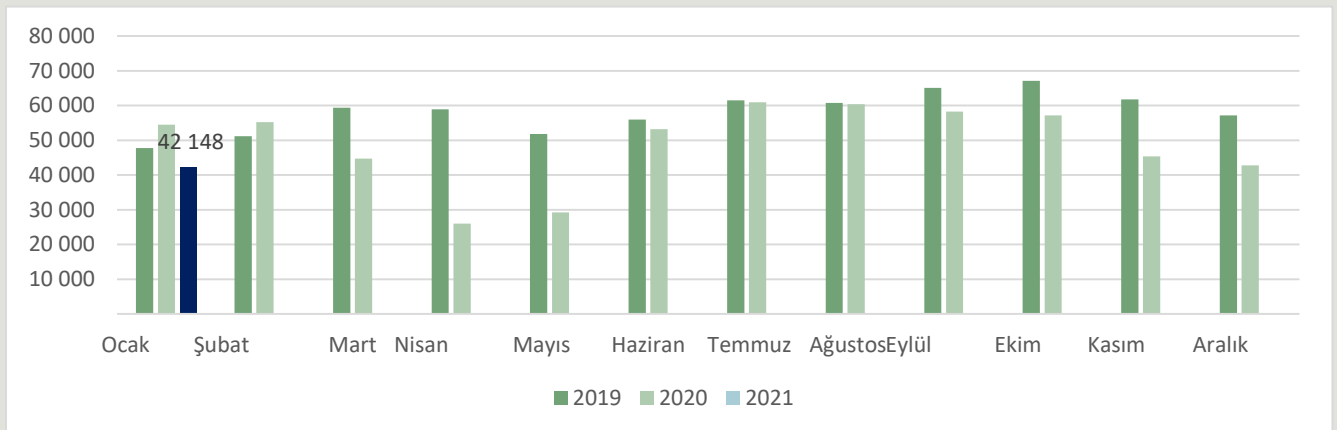
İNEK PEYNİRİ ÜRETİMİ (TON)



YOĞURT ÜRETİMİ (TON)



AYRAN ÜRETİMİ (TON)



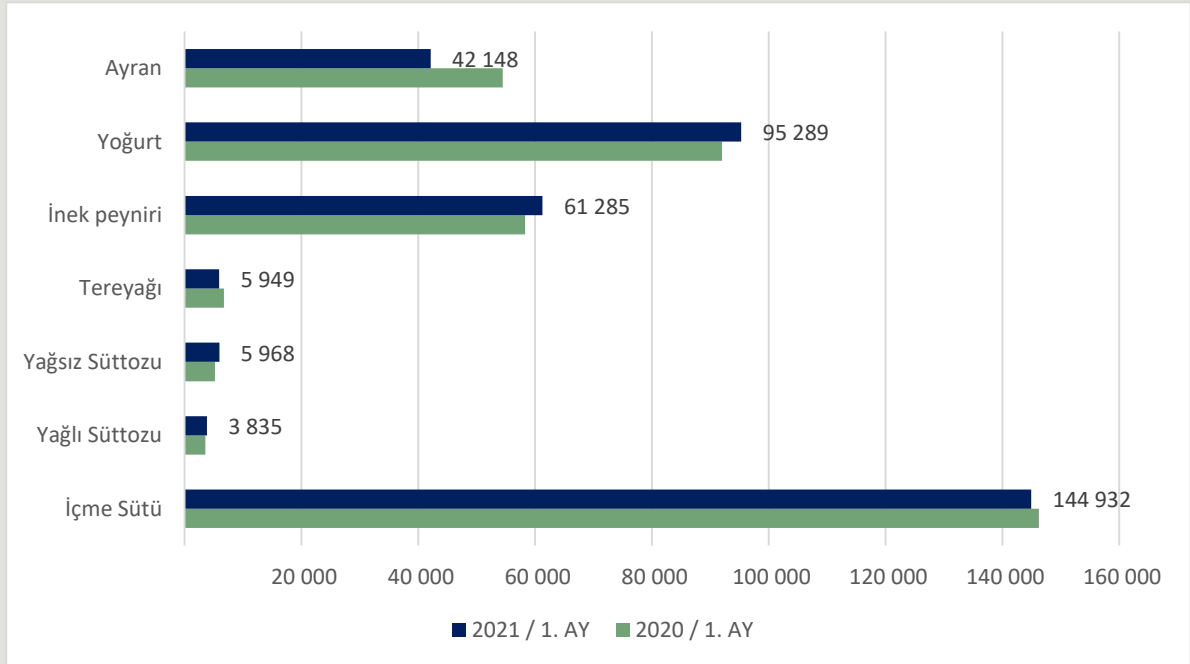
Kaynak: TÜİK



ÜLKEMİZDE YILLAR BAZINDA SÜT ÜRÜNLERİ ÜRETİMİ (TON)

	İçme Sütü	Yağlı Süttozu	Yağsız Süttozu	Tereyağı	İnek peyniri	Diğer türlerin peynirleri	Yoğurt	Ayran
2012	1.250.168	35.119	47.173	38.128	539.409	24.781	1.052.657	508.444
2013	1.298.059	38.926	39.951	41.515	574.138	26.128	1.081.409	560.101
2014	1.310.534	51.268	59.811	45.817	603.547	29.303	1.101.253	598.877
2015	1.378.601	46.350	66.158	51.831	637.643	28.297	1.123.017	626.831
2016	1.444.979	45.964	78.229	57.610	638.398	22.580	1.173.577	684.527
2017	1.548.881	45.238	87.732	59.449	662.151	27.758	1.172.195	717.334
2018	1.661.785	46.263	63.237	65.856	722.425	33.584	1.198.793	730.705
2019	1.468.616	34.508	66.513	73.656	671.497	28.106	1.136.043	698.330
2020	1.613.197	35.571	69.470	78.610	739.770	27.371	1.113.779	587.828
2021 (1.ay)	144.932	3.835	5.968	5.949	61.285	912	95.289	42.148

Kaynak: TÜİK





ÜLKEMİZDE SÜT ÜRÜNLERİ DIŞ TİCARETİ (TON)

	İhracat Miktar (ton)	İhracat (Dolar)
2015	113.480	271.326.355
2016	176.167	323.176.715
2017	191.638	335.341.510
2018	192.130	325.240.975
2019	208.151	356.850.975
2020	182.091	336.784.791
2021 (1. ay)	16.713	25.826.286

	İthalat Miktar (ton)	İthalat (Dolar)
2015	35.159	130.448.466
2016	26.849	90.082.608
2017	20.918	90.603.891
2018	20.518	90.733.864
2019	19.479	80.339.409
2020	18.399	69.384.782
2021 (1. ay)	1.256	4.714.479

ÜLKEMİZDE SÜT ÜRÜNLERİ DIŞ TİCARETİ (GTİP BAZINDA)

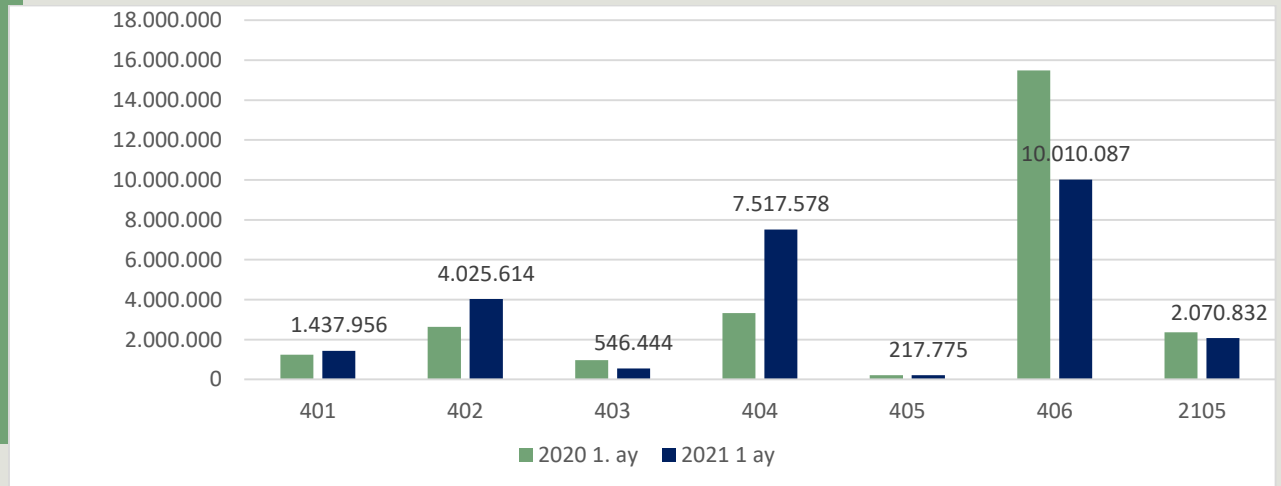
Yıl	HS6	HS6 adı	İhracat Miktar	İthalat Miktar	İhracat Dolar	İthalat Dolar
2020	40110	Süt, krema (katı yağ <= % 1)	602.196	0	509.334	0
	40120	Süt, krema (katı yağ oranı % 1'i geçen %6'yı geçmeyen)	20.115.582	0	11.183.249	0
	40140	Süt, krema (%6 <katı yağ =<%10, konsantre edilmemiş, katkısız)	679.891	28.000	623.540	17.119
	40150	Süt, krema (%10 <katı yağ =<%21, konsantre edilmemiş, katkısız)	2.241.815	1.017.015	6.952.247	3.010.215
	40210	Süt, krema (toz, granül vs. katı yağ oranı %1, 5'ten az)	17.069.103	120.449	39.476.186	375.508
	40221	Süt, krema (toz, granül vs. katı yağ oranı %1, 5'tan fazla) (tatlandırıcısız)	598.758	6.134	1.847.377	21.925
	40229	Süt, krema (toz, granül vs. katı yağ oranı %1, 5'tan fazla) (diğer)	90.266	0	163.214	0
	40291	Süt, krema (tatlandırıcı içermeyen)	285.211	7.699	1.627.735	52.705
	40299	Süt, krema (diğer şekillerde)	1.592.908	0	2.049.379	0
	40310	Yoğurt (konsantre edilmiş)	2.638.048	1.731	1.934.794	10.331

	40390	Yayık altı süt, pıhtılaştırılmış süt ve krema, kefir vs. (konsantre edilmiş)	3.146.444	14.250	6.440.686	66.459
	40410	Peynir altı suyu ve tadil edilmiş peynir altı suyu	66.826.306	1.055.180	51.613.077	1.266.392
	40490	Diğer peynir altı suyu	11.779	142.116	21.513	787.773
	40510	Tereyağı	421.864	8.527.597	2.519.494	33.318.929
	40520	Sürülerek yenilen süt ürünleri (% 39 =<katı yağ <% 80)	81.768	0	539.548	0
	40590	Sütten elde edilen diğer yağlar	51.642	163.060	359.150	877.649
	40610	Taze peynir (olgunlaşmamış/sertleşmemiş) ve lor	14.968.347	631.373	47.097.491	1.842.626
	40620	Rendelenmiş/toz haline getirilmiş her cins peynir	5.396.954	21.060	23.241.446	157.438
	40630	Eritme peynirler (rendelenmemiş/toz haline getirilmemiş)	14.863.762	185.589	45.188.701	673.508
	40640	Mavi damarlı peynirler	2.323	86.125	18.273	440.903
	40690	Diğer peynirler	13.678.041	5.918.142	56.666.397	24.128.592
	210500	Dondurma ve yenilen diğer buzlar	16.728.163	473.106	36.711.960	2.336.710
	Yıl toplamı:		182.091.171	18.398.626	336.784.791	69.384.782
Yıl	HS6	HS6 adı	İhracat Miktar	İthalat Miktar	İhracat Dolar	İthalat Dolar
2021 (1. ay)	40110	Süt ve krema; katı yağ ≤ %1, konsantre edilmemiş, ilave şeker veya diğer tatlandırıcı madde içermeyen	40.578	0	36.353	0
	40120	Süt ve krema; %1 < katı yağ ≤ %6, konsantre edilmemiş, ilave şeker veya diğer tatlandırıcı madde içermeyen	1.277.611	0	737.601	0
	40140	Süt ve krema; %6 < katı yağ ≤ %10, konsantre edilmemiş, ilave şeker veya diğer tatlandırıcı madde içermeyen	101.371	0	69.413	0
	40150	Süt ve krema; katı yağ > %10, konsantre edilmemiş, ilave şeker veya diğer tatlandırıcı madde içermeyen	211.530	73.115	594.589	220.540
	40210	Süt ve krema (toz, granül veya diğer katı şekillerde); katı yağ ≤ % 1.5, konsantre edilmiş veya ilave şeker ya da diğer	1.587.756	3	3.738.608	19
	40221	Süt ve krema (toz, granül veya diğer katı şekillerde); katı yağ > %1.5, konsantre edilmiş, ilave şeker-tatlandırıcı içer	9.466	0	63.360	0
	40229	Süt ve krema (toz, granül veya diğer katı şekillerde); katı yağ > %1.5, konsantre edilmiş, ilave şeker-tatlandırıcı içer	44.615	3	52.353	4
	40291	Süt ve krema (katı şekillerde olanlar HARIÇ); konsantre edilmiş, ilave şeker-tatlandırıcı içermeyen	10.831	0	53.626	0
	40299	Süt ve krema (katı şekillerde olanlar HARIÇ); konsantre edilmiş, ilave şeker veya tatlandırıcı içerenler	72.934	8	117.667	18
	40310	Yoğurt ve ayran	202.077	16	141.527	18

40390	Yayıktalı, pıhtılaştırılmış süt ve krema, kefir veya diğer fermente edilmiş veya asitliği arttırılmış süt ve krema	228.336	0	404.917	0
40410	Peynir altı suyu ve modifiye edilmiş peynir altı suyu	9.126.325	173.477	7.504.012	218.267
40490	Diğer tabii süt ürünleri	7.320	16.721	13.566	94.022
40510	Tereyağı	28.077	157.459	158.317	646.158
40520	Sürülerek yenilen süt ürünleri (% 39 =<katı yağ <% 80)	4.520	0	32.504	0
40590	Sütten elde edilen diğer yağlar	4.673	13.720	26.954	113.736
40610	Taze peynirler (olgunlaştırılmamış veya preslenmemiş) (peyniraltı suyundan yapılmış peynirler dahil) ve pıhtılaştırılmı	785.991	227.271	2.168.498	685.910
40620	Rendelenmiş/toz haline getirilmiş her cins peynir	346.566	4.343	1.467.760	33.395
40630	Eritme peynirler (rendelenmemiş/toz haline getirilmemiş)	637.469	6.673	1.967.622	42.027
40640	Mavi küflü peynirler ve Penicillium roqueforti ile elde edilen küf içeren diğer peynirler	0	5.647	0	30.625
40690	Diğer peynirler	996.829	532.461	4.406.207	2.472.430
210500	Dondurma ve yenilen diğer buzlar	988.365	45.027	2.070.832	157.310
Yıl toplamı:		16.713.240	1.255.944	25.826.286	4.714.479

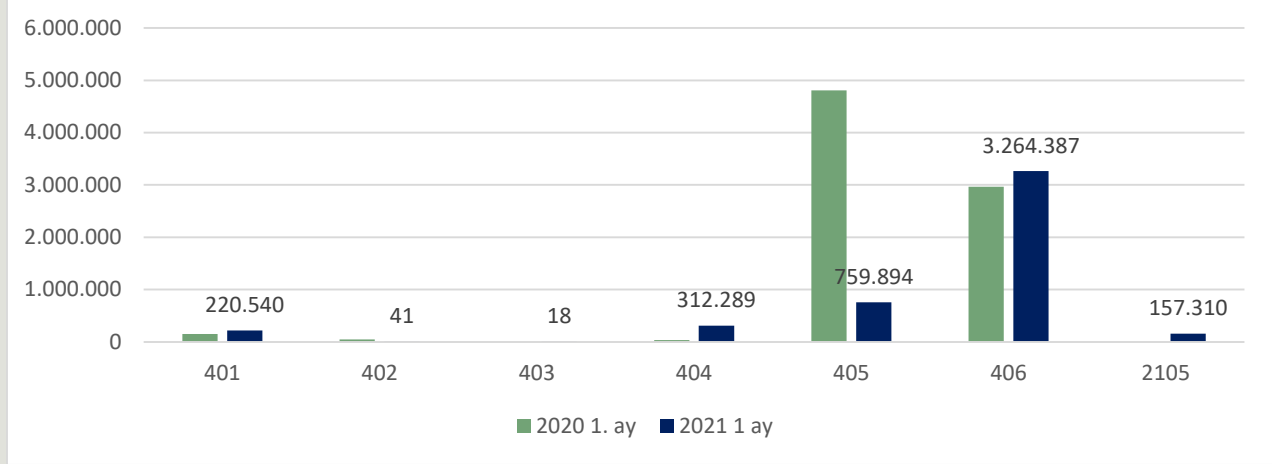
Kaynak: TÜİK

ÜLKEMİZDE SÜT ÜRÜNLERİ İHRACATI 2020 1. AY VE 2021 1. AY KARŞILAŞTIRMASI (GTİP BAZINDA, DOLAR)





ÜLKEMİZDE SÜT ÜRÜNLERİ İTHALATI 2020 1 AY VE 2021 1. AY KARŞILAŞTIRMASI (GTİP BAZINDA, DOLAR)



GTİP Numaraları Açıklaması:

- 0401 - Süt ve krema (konsantre edilmemiş, ilave şeker veya diğer tatlandırıcı madde içermeyen)
0402 - Süt, krema (konsantre edilmiş, ilave şeker veya diğer tatlandırıcı madde içerenler)
0403 - Yayıltı altı süt, pıhtılaştırılmış süt ve krema, yoğurt, kefir veya diğer fermente edilmiş veya asitliği artırılmış süt ve krema
0404 - Peynir altı suyu ve tabii süt bileşenlerinden ibaret diğer ürünler
0405 - Sütten elde edilen yağlar, sürülerek yenilen süt ürünleri
0406 - Peynir ve pıhtılaştırılmış ürünler
2105 - Dondurma ve yenilen diğer buzlar

ÜLKEMİZDE ÇİĞ SÜT REFERANS FİYATLARI (TL/L)

DÖNEMLER	2019	Minimum Değerler	
		Yağ (%)	Protein (%)
1 Ocak – 30 Nisan 2019	1,70	3,6	3,2
1 Mayıs – 14 Kasım 2019	2,00	3,6	3,2
15 Kasım 2019 – 31 Aralık 2019	2,30	3,6	3,2
DÖNEMLER	2020	Minimum Değerler	
		Yağ (%)	Protein (%)
1 Ocak – 31 Aralık 2020	2,30	3,6	3,2
DÖNEMLER	2021	Minimum Değerler	
		Yağ (%)	Protein (%)
1 Ocak – 30 Nisan 2021	2,80	3,6	3,2



SÜT ÜRÜNLERİ FİYATLARI (TÜFE) (TL/KG)

Yıl	Madde adı	Ocak	Şubat	Mart	Nisan	Mayıs	Haziran	Temmuz	Ağustos	Eylül	Ekim	Kasım	Aralık	Yıllık Ort.
2019	Süt	4,07	4,06	4,06	4,02	4,26	4,45	4,43	4,45	4,43	4,48	4,68	5,07	4,37
2019	Yoğurt	5,40	5,38	5,32	5,33	5,65	5,92	5,98	5,96	5,75	5,73	6,01	6,51	5,75
2019	Beyaz Peynir	23,70	23,35	23,35	23,66	25,09	26,44	27,10	27,32	27,32	27,25	27,74	29,44	25,98
2019	Kaşar Peyniri	32,08	31,66	31,45	32,06	33,80	36,06	36,44	36,35	36,36	36,51	36,78	40,14	34,97
2019	Tulum Peyniri	38,17	38,12	38,27	38,27	38,83	41,29	42,61	43,05	44,37	45,10	45,13	46,99	41,68
2019	Krem Peynir	25,93	25,58	25,50	25,32	26,44	27,95	27,84	27,65	27,70	27,76	28,04	30,06	27,15
2019	Tereyağı	49,71	49,79	49,70	49,83	52,19	54,82	55,06	55,09	55,19	55,21	55,67	58,62	53,41
2019	Ayran	3,47	3,46	3,42	3,42	3,59	3,83	3,83	3,78	3,81	3,79	3,84	4,08	3,69
2020	Süt	5,07	5,07	5,06	5,06	5,05	5,03	5,01	5,03	5,06	5,08	5,14	5,20	5,07
2020	Yoğurt	6,46	6,45	6,45	6,41	6,41	6,41	6,37	6,38	6,37	6,38	6,39	6,41	6,41
2020	Beyaz Peynir	30,29	30,59	30,64	30,83	30,91	30,92	30,65	30,73	30,70	30,79	30,59	30,62	30,69
2020	Kaşar Peyniri	40,99	41,08	41,21	41,39	41,64	41,47	41,07	41,46	41,47	41,35	41,21	41,47	41,32
2020	Tulum Peyniri	48,22	48,67	48,87	49,21	49,37	50,60	51,81	53,62	54,15	54,46	54,71	54,74	51,54
2020	Krem Peynir	30,35	30,38	29,96	30,27	30,04	30,29	30,30	30,27	30,21	30,26	30,29	30,48	30,26
2020	Tereyağı	59,32	59,89	59,88	59,94	59,94	59,60	59,75	60,74	61,00	60,82	61,11	61,30	60,27
2020	Ayran	4,01	3,96	4,01	3,97	3,94	3,89	3,85	3,89	3,87	3,87	3,89	3,90	3,92
2021	Süt	5,93	6,23											
2021	Yoğurt	7,31	7,65											
2021	Beyaz Peynir	27,74	29,12											
2021	Kaşar Peyniri	44,98	49,48											
2021	Tulum Peyniri	55,97	59,46											
2021	Krem Peynir	33,78	35,27											
2021	Tereyağı	65,98	70,33											
2021	Ayran	4,34	4,71											

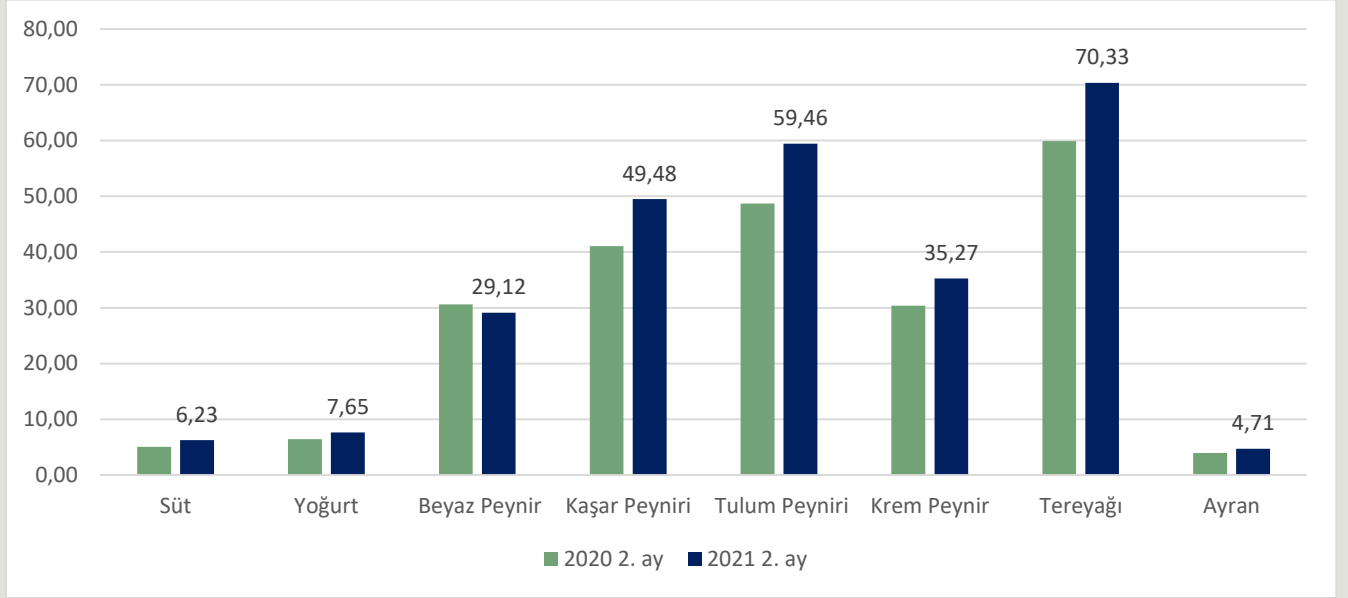
*Tüketici fiyatları endeksinde kapsanan maddelerin fiyatları, tüm vergileri içeren depozito hariç perakende fiyatlardır
Kaynak: TÜİK

TÜFE SÜT ÜRÜNLERİ FİYATLARI % DEĞİŞİM

TL/KG	2021 Şubat	2020 Şubat ayına göre değişim (%)	Bir önceki aya göre değişim (%)
Süt	6,23	22,85	5,17
Yoğurt	7,65	18,59	4,62
Beyaz Peynir	29,12	-4,81	4,99
Kaşar Peyniri	49,48	20,44	10,01
Tulum Peyniri	59,46	22,16	6,23
Krem Peynir	35,27	16,09	4,42
Tereyağı Kahvaltılık	70,33	17,44	6,59
Ayran	4,71	18,94	8,44



SÜT ÜRÜNLERİ TÜFE MADDE FİYATLARINDA 2020 ŞUBAT AYI VE 2021 ŞUBAT AYI KARŞILAŞTIRMASI (TL/KG)



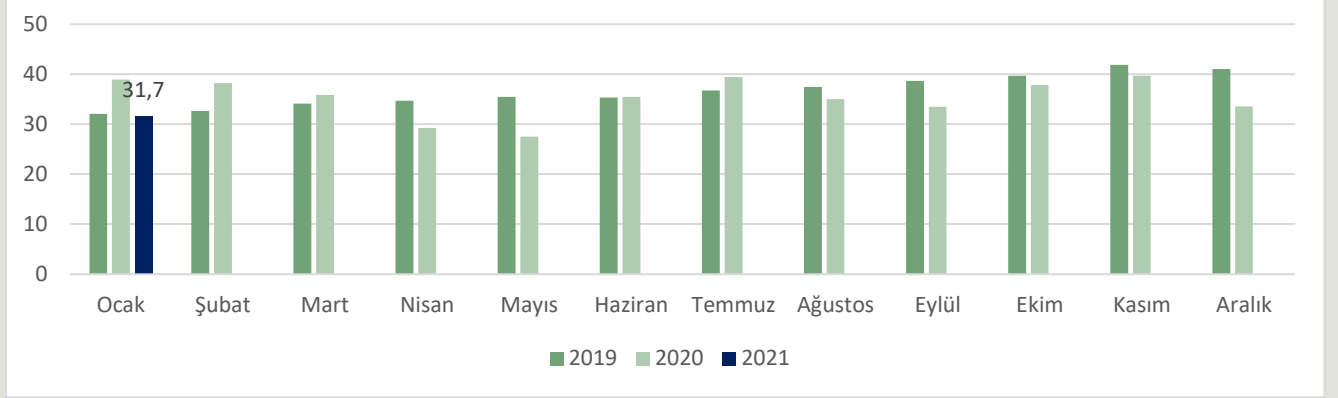
Kaynak: TÜİK

PERAKENDE SÜT ÜRÜNLERİ FİYATLARI

	3.03.2021			
	CARREFOUR		EN DÜŞÜK	EN YÜKSEK
	EN DÜŞÜK	EN YÜKSEK		
İNEK SÜTÜ (PASTÖRİZE)	8,25	9,95	7,45	9,95
İNEK SÜTÜ (UHT)	6,25	7,45	4,75	7,95
TAZE KAŞAR PEYNİRİ	42,71	69,95	52,50	67,92
BEYAZ PEYNİR (KLASİK İNEK)	65,90	89,43	36,90	66,90
KAYMAKLI YOĞURT	12,45	14,95	14,75	12,45
KAYMAKSIZ YOĞURT	8,45	12,45	-	8,50
TEREYAĞI	49,90	84,85	49,90	84,95

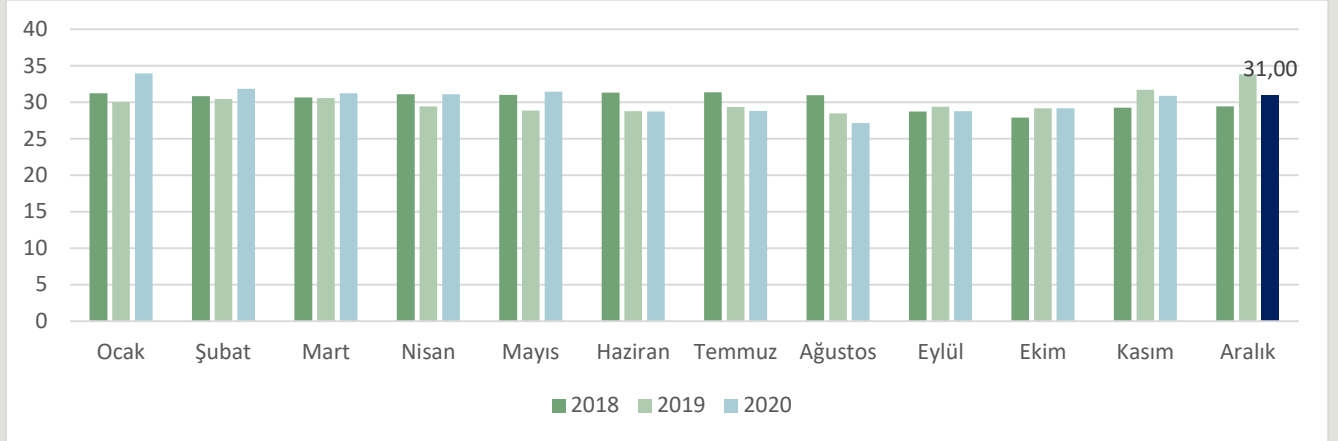
BAZI ÜLKELERDE ÇİĞ SÜT FİYATLARI

ABD ÇİĞ SÜT FİYATLARI (Euro/100 kg)



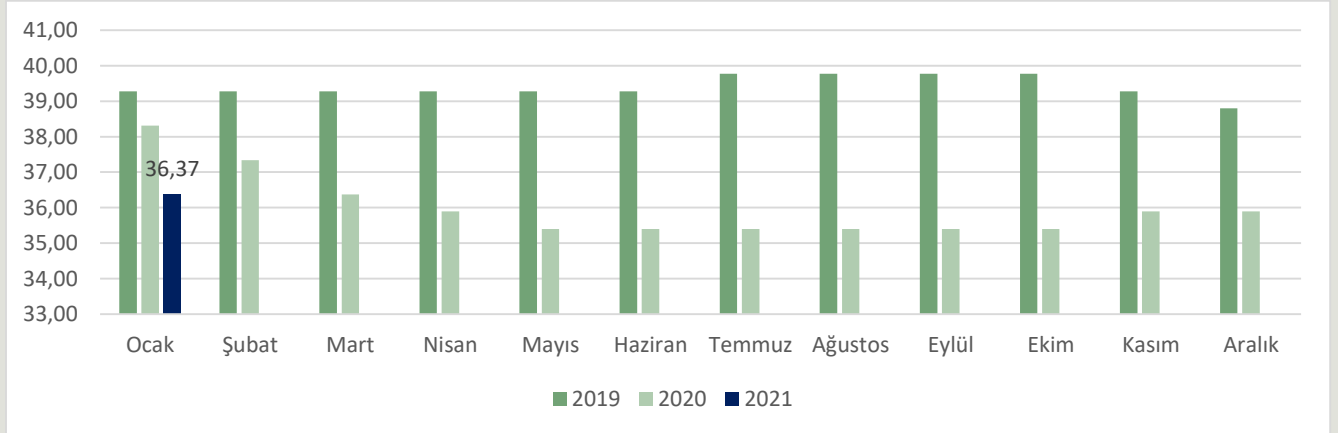
Vergi dâhil değildir. Yağ: ortalama %3,7

YENİ ZELANDA ÇİĞ SÜT FİYATLARI (Euro/100 kg)



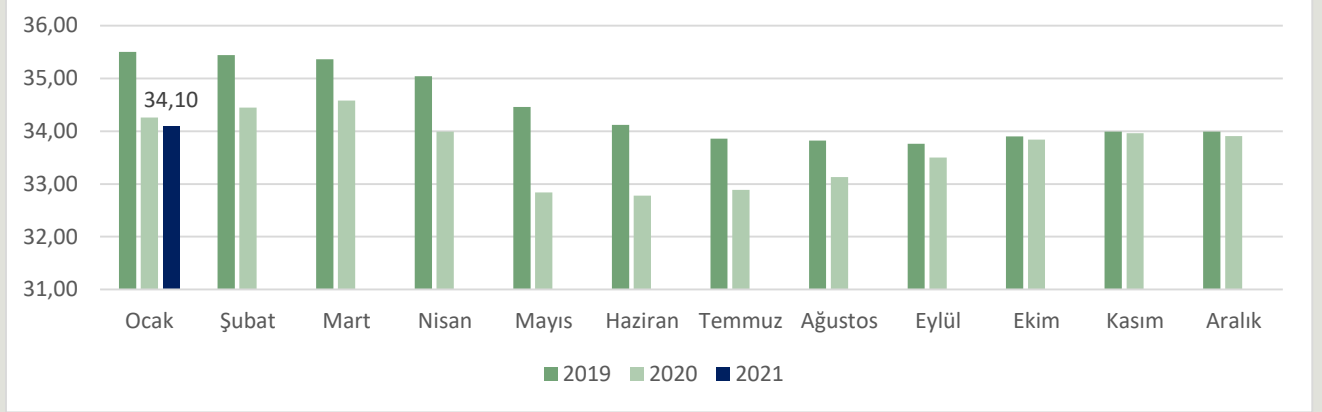
Yağ: %4,2, Protein: %3,4

İTALYA (LOMBARDY) ÇİĞ SÜT FİYATLARI (Euro/100 kg)



Yağ: %3,7, Protein: %3,25

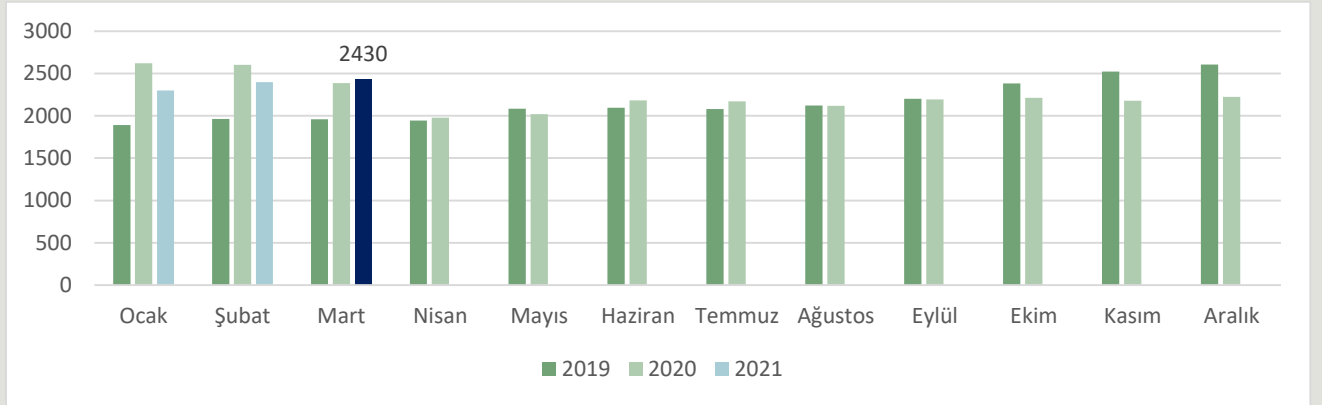
ALMANYA (BAVERIA) ÇİĞ SÜT FİYATLARI (Euro/100 kg)



Yağ: %4,0, Protein: %3,4

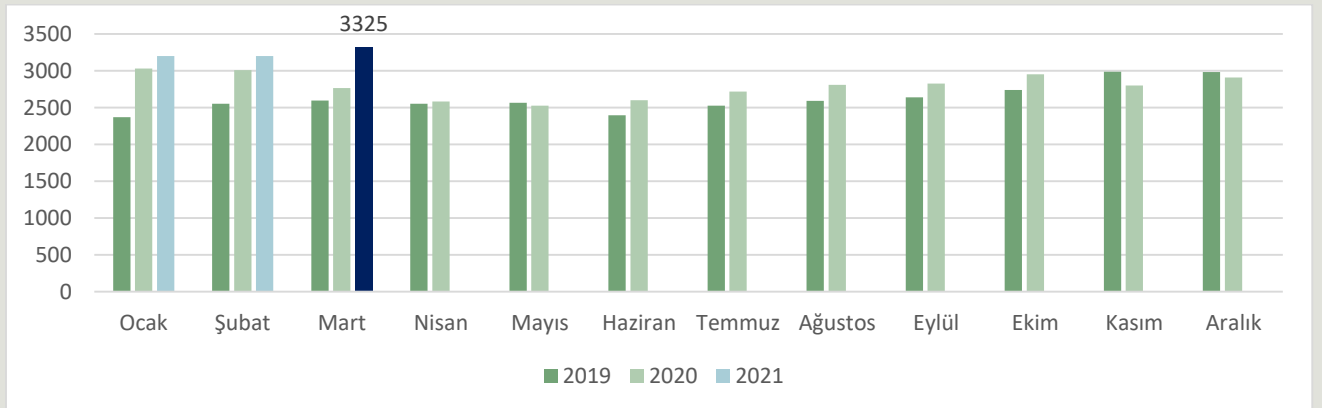
BAZI ÜLKELERDE SÜT ÜRÜNLERİ FİYATLARI

ALMANYA YAĞSIZ SÜTTOZU FİYATLARI (Euro/ton)

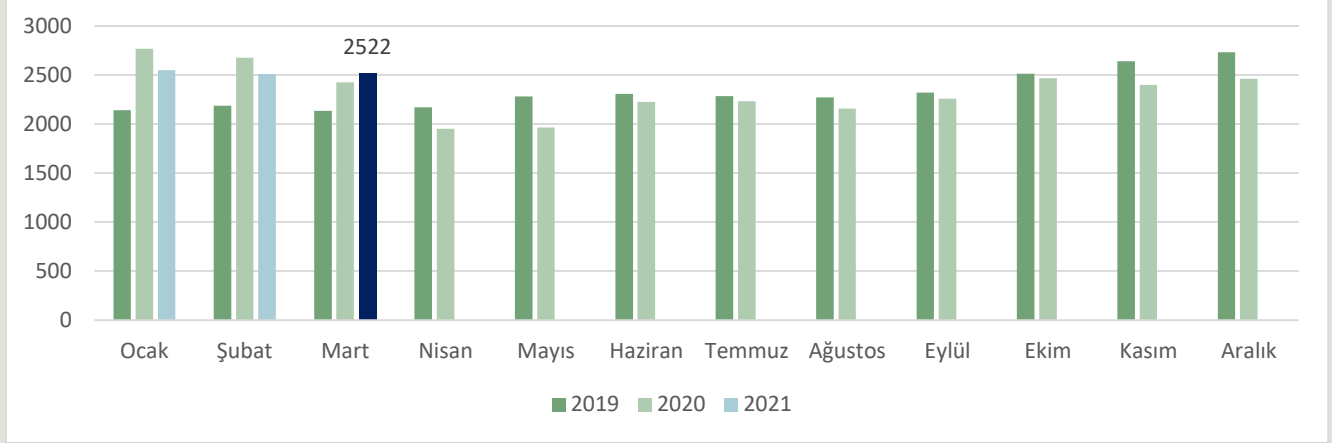


2430 Euro = 2900 USD

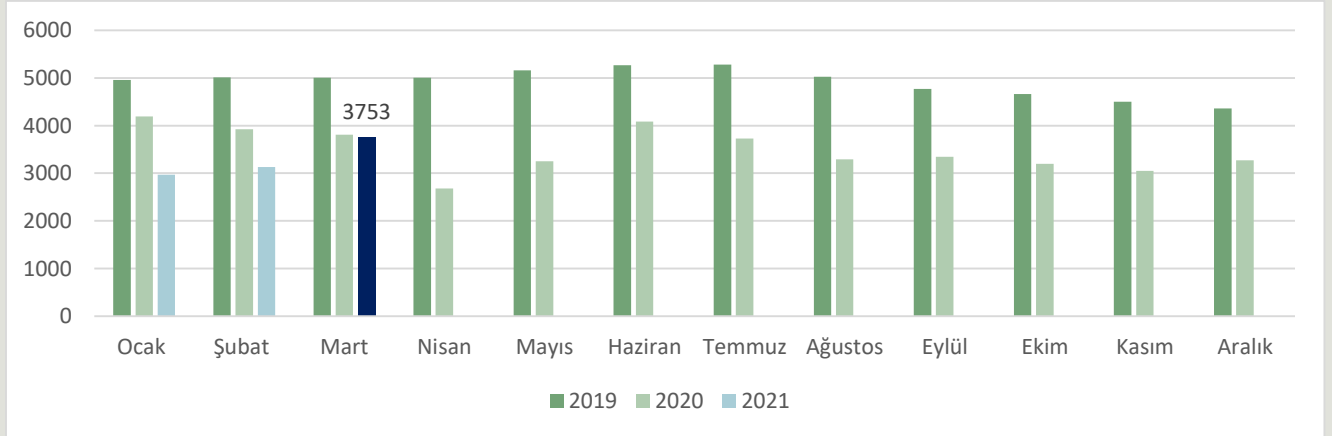
OKYANUSYA YAĞSIZ SÜTTOZU FİYATLARI (Dolar/ton)



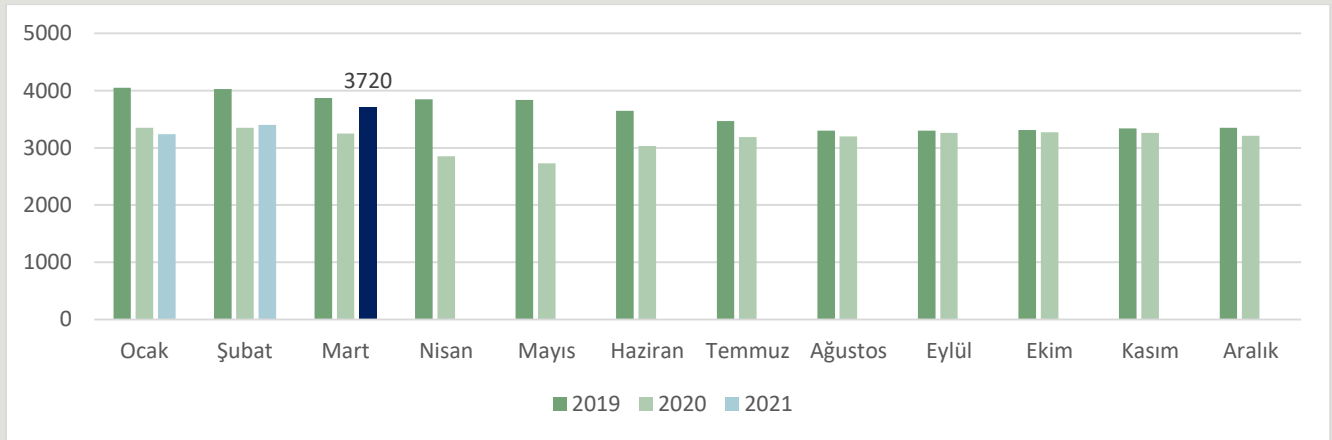
ABD YAĞSIZ SÜTTOZU FİYATLARI (Dolar/Ton)



ABD TEREYAĞI FİYATLARI (Dolar/Ton)

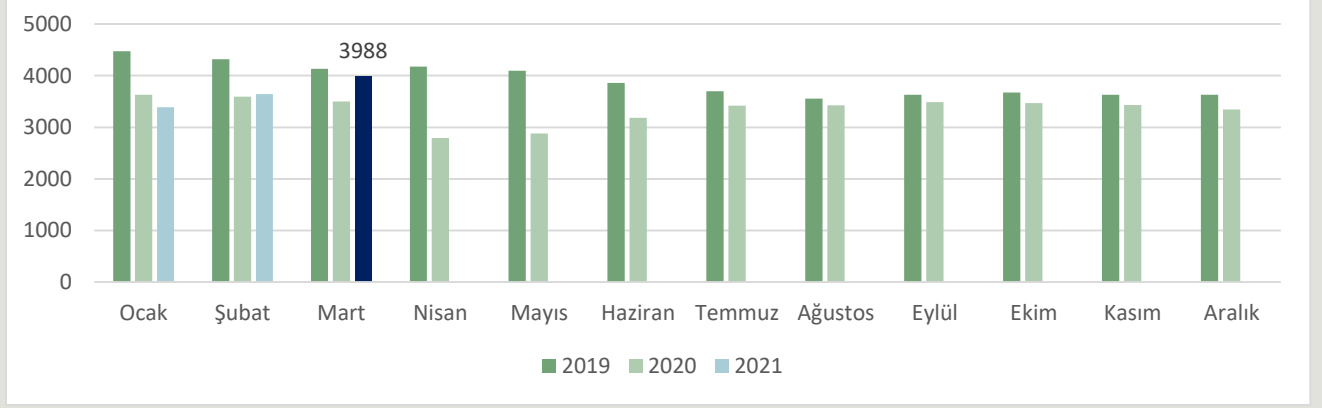


İTALYA TEREYAĞI FİYATLARI (Euro/Ton)



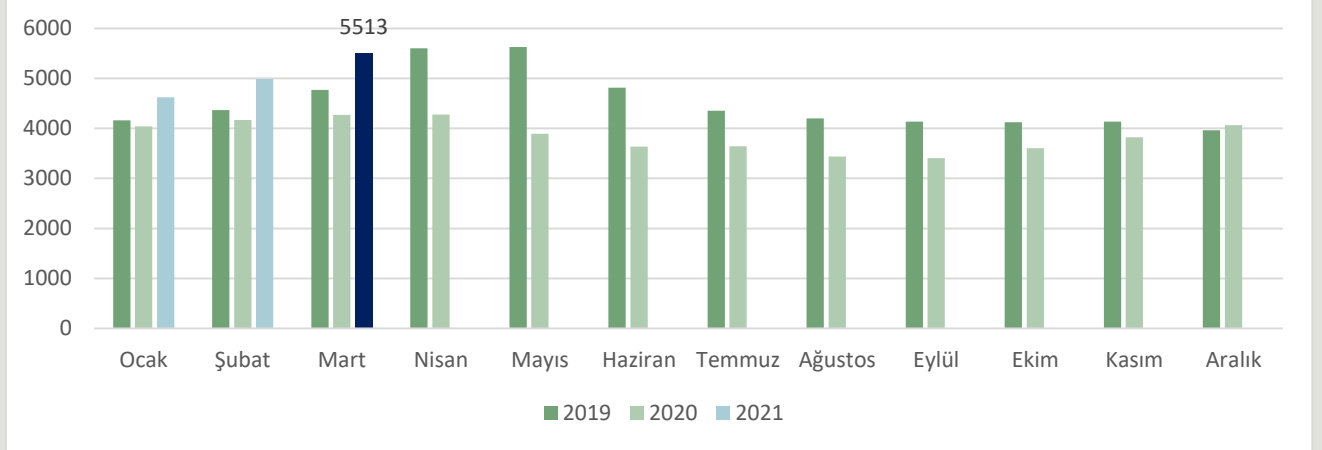
3720 Euro = 4439 USD

ALMANYA TEREYAĞI FİYATLARI (Euro/ton)

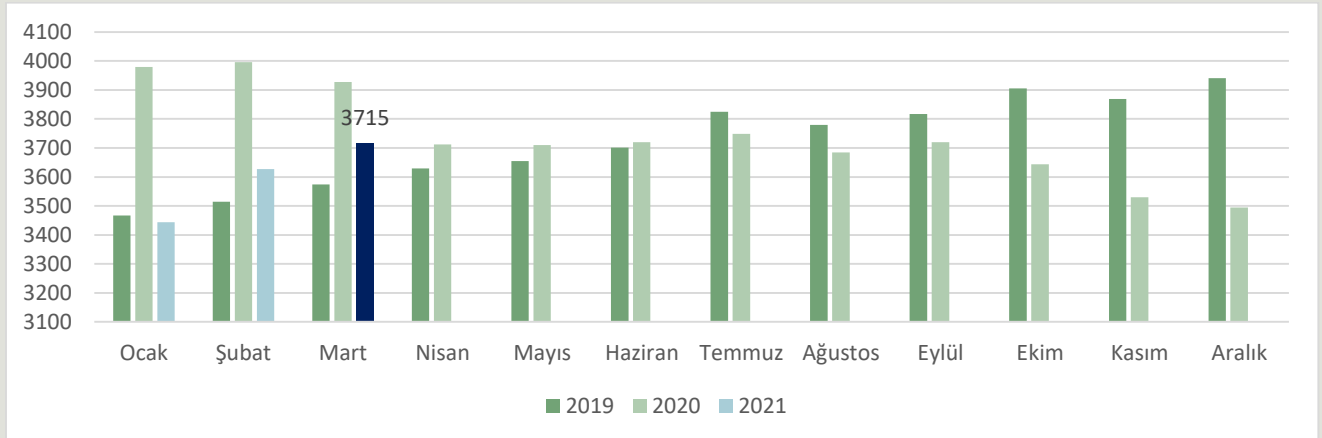


3988 Euro = 4759 USD

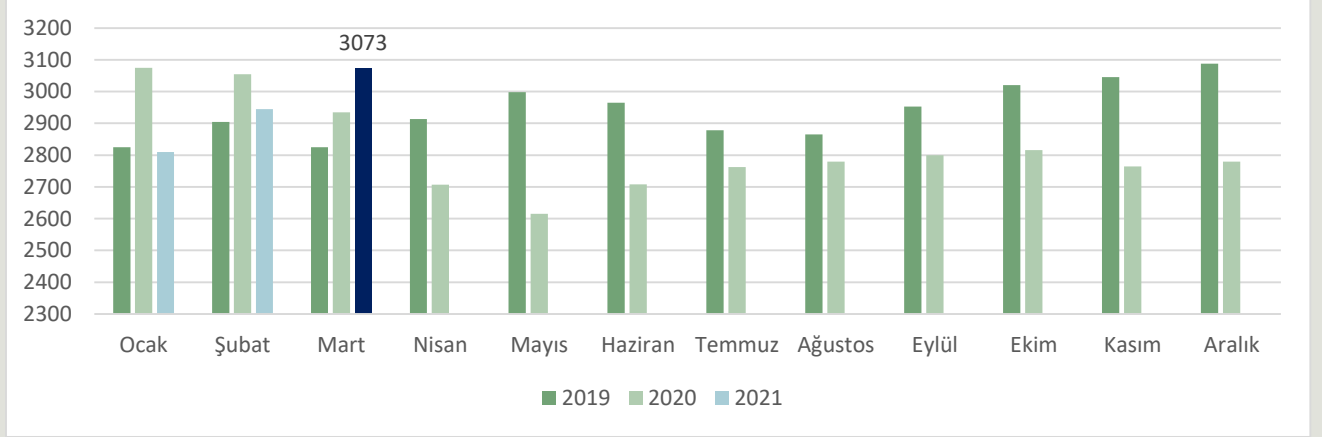
OKYANUSYA TEREYAĞI FİYATLARI (Dolar/ton)



ABD YAĞLI SÜTTOZU FİYATI (Dolar/ton)

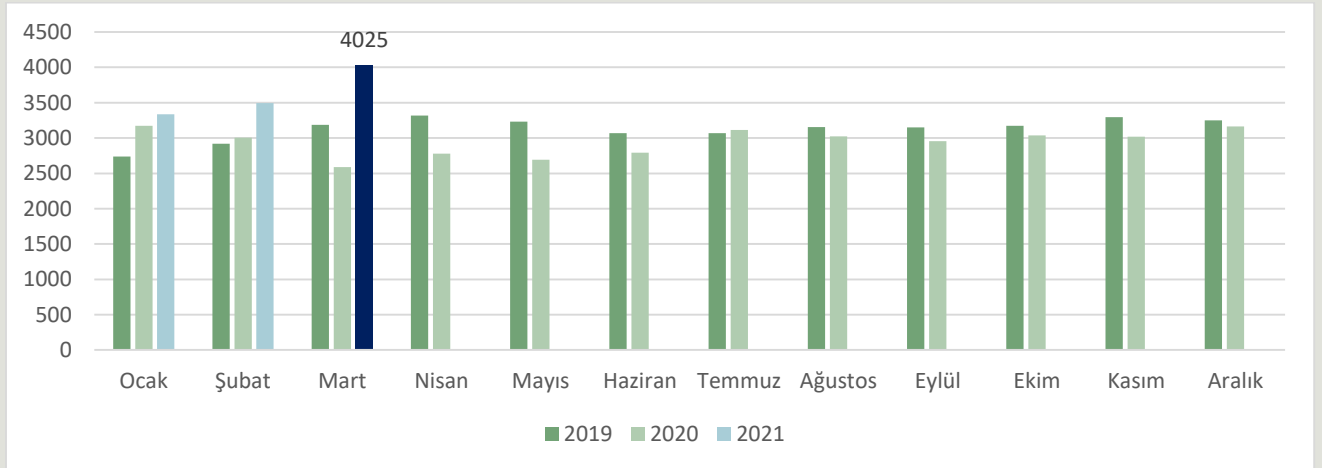


ALMANYA YAĞLI SÜTTOZU FİYATLARI (Euro/ton)



3073 Euro = 3667 USD

OKYANUSYA YAĞLI SÜTTOZU FİYATLARI (Dolar/ton)



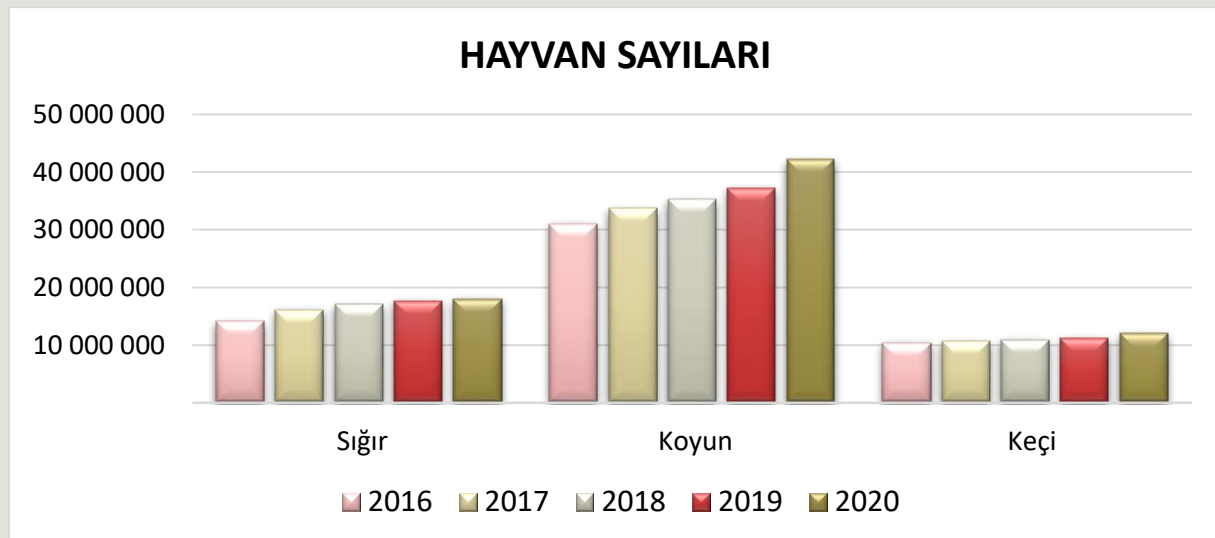
Kaynak: www.clal.it

2. KIRMIZI ET SEKTÖRÜ

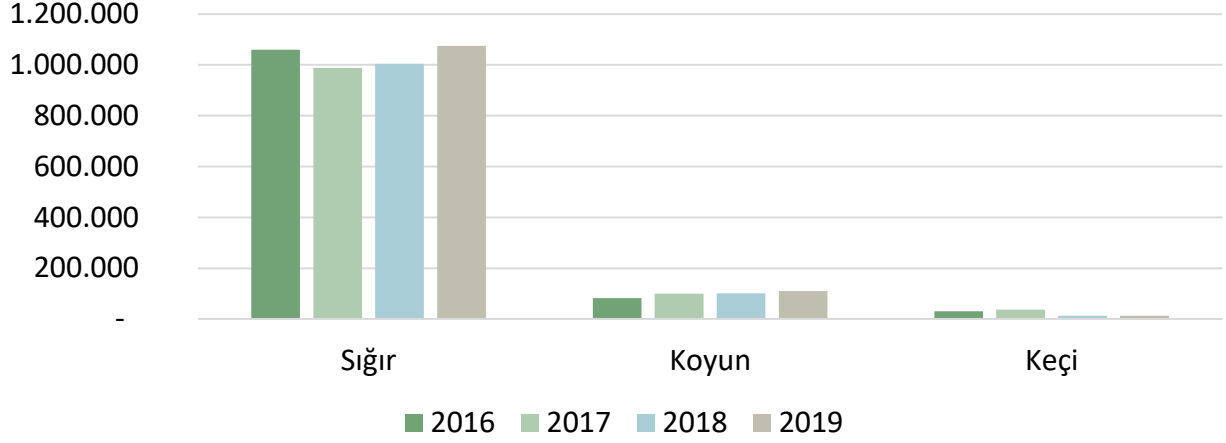
ÜLKEMİZDE HAYVAN VARLIĞI (BAŞ)

	2017	%Değ.	2018	%Değ.	2019	%Değ.	2020	%Değ.
Büyükbaş	16 105 025	13,2	17 220 903	6,93	17 872 331	3,78	18 157 987	-2,46
Sığır	15 943 586	13,2	17 042 506	6,89	17 688 139	3,79	17 962 899	-2,51
Kültür	7 804 588	18,5	8 419 204	7,88	8 559 855	1,67	8 838 498	-0,97
Kültür Melezi	6 536 073	13,5	7 030 297	7,56	7 554 625	7,46	7 594 127	-3,77
Yerli	1 602 925	-7,5	1 593 005	-0,62	1 573 659	-1,21	1 530 274	-4,96
Manda	161 439	13,6	178 397	10,50	184 192	3,25	195 088	3,35
Küçükbaş	44 312 308	7,2	46 117 399	4,07	48 481 479	5,13	54 112 626	-1,73
Koyun	33 677 636	8,7	35 194 972	4,51	37 276 050	5,91	42 126 781	-1,37
Merinos	2 420 228	12,5	2 681 679	10,80	3 076 583	14,72	3 547 033	-2,99
Yerli	31 257 408	8,4	32 513 293	4,02	34 199 467	5,19	38 579 748	-1,22
Keçi	10 634 672	2,8	10 922 427	2,71	11 205 429	2,59	11 985 845	-2,95
Kıl	10 419 027	2,8	10 698 553	2,68	10 964 374	2,48	11 698 825	-3,22
Tiftik	215 645	3,8	223 874	3,82	241 055	7,67	287 020	9,35

TÜİK Hayvansal Üretim İstatistiklerini haziran ayı ve yılsonu olmak üzere iki kez açıklamaktadır. 2020 yılı haziran ayına ait veriler 7 Ağustos 2020 tarihinde, 2020 yılı sonunda hayvan varlığımızı gösteren veriler ise 9 Şubat 2021 tarihinde açıklanmıştır. Bu kapsamda, yukarıdaki tablonun en sağ sütununda, 2020 yılındaki hayvan sayıları ile 2019 yılındaki hayvan sayılarının değişimi hesaplanmıştır. Maalesef tüm dünyada ve ülkemizde yaşanan pandemiden hayvancılık sektörü de olumsuz etkilenmiş ve bu yıl hayvan sayılarında azalma yaşanmıştır.

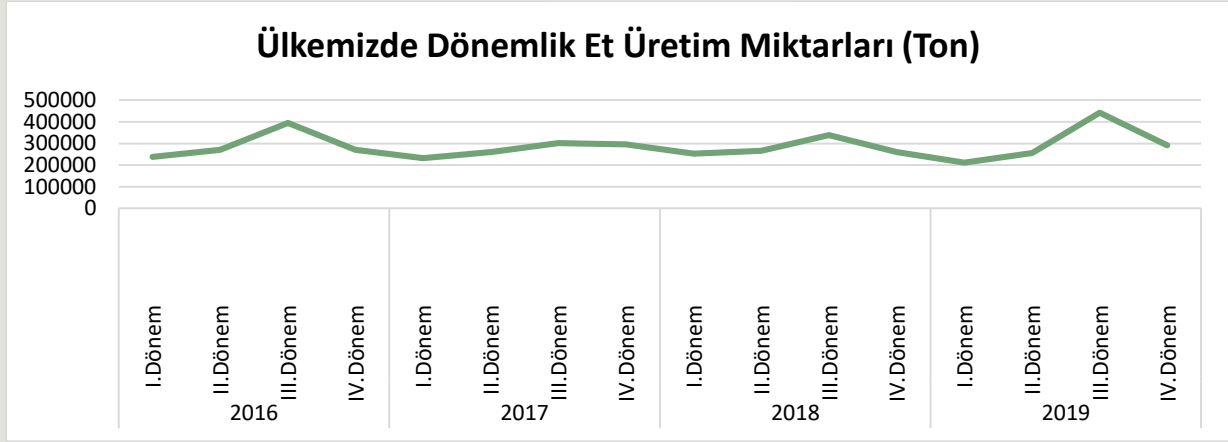


TÜRLERİNE GÖRE ÜRETİLEN ET MİKTARI



ÜLKEMİZDE KIRMIZI ET ÜRETİMİ (TON)

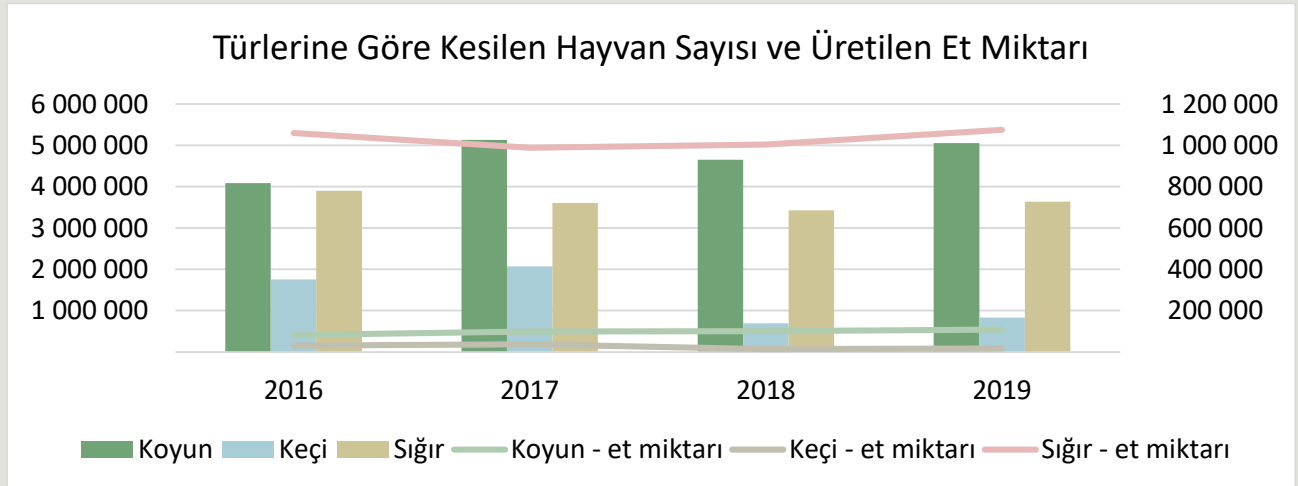
Miktar (Ton)	Yıl	I. Dönem	II. Dönem	III. Dönem	IV. Dönem	Toplam
TOPLAM	2016	237777	269912	394665	270688	1173042
	2017	232404	260683	337988	295329	1126404
	2018	253314	266330	339379	259672	1118695
	2019	211435	255455	443014	291565	1201469
Sığır	2016	207698	242772	359727	248999	1059196
	2017	207779	229227	290395	260080	987481
	2018	221617	235901	306608	239703	1003859
	2019	191287	223693	398024	262476	1075479
Manda	2016	60	198	28	65	351
	2017	237	851	142	109	1339
	2018	133	52	35	182	402
	2019	60	0	13	0	73
Koyun	2016	20747	22745	23519	15474	82485
	2017	18668	22276	33081	26033	100058
	2018	27053	27337	28539	17902	100831
	2019	17932	30600	34726	26123	109382
Keçi	2016	9272	4197	11391	6151	31011
	2017	5719	8329	14370	9107	37525
	2018	4511	3041	4167	1884	13603
	2019	2155	1162	10251	2967	16536



2019 yılının ilk çeyreğinde toplam kırmızı et üretimi 211 bin 435 ton, ikinci çeyreğinde, 255 bin 455 ton ve üçüncü çeyreğinde 443 014 ton ve dördüncü çeyreğinde 291 565 ton olarak tahmin edilmiştir. Toplam kırmızı et üretimi 2019 yılında, bir önceki yıla göre %7,4 artarak 1 201 469 ton olarak tahmin edilmiştir.

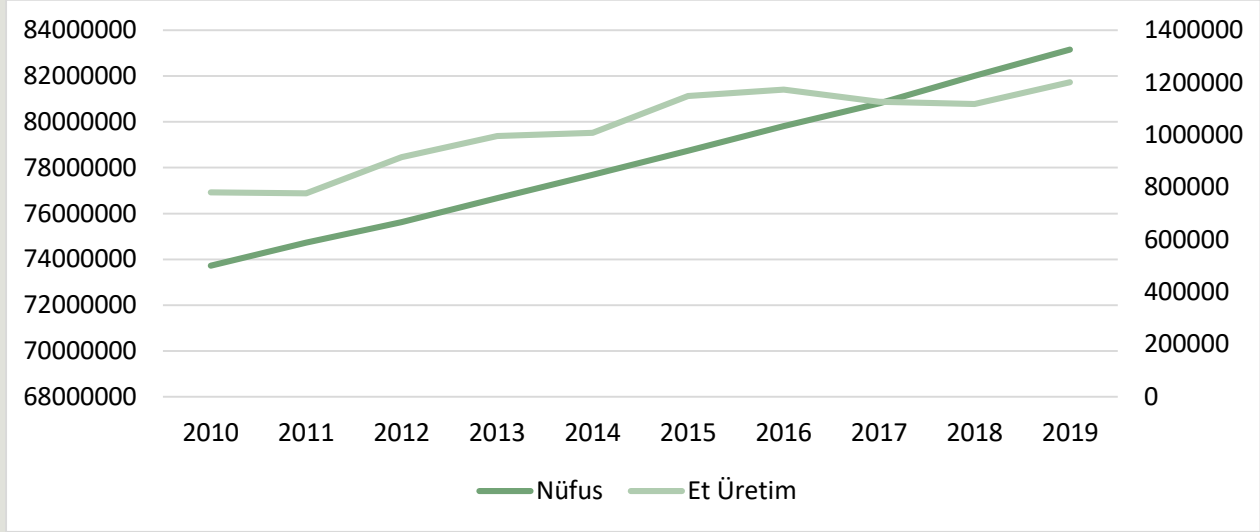
Türler bazında kırmızı et üretimi verilerine göre; 2019 yılının son çeyreğinde sığır eti üretimi 262 bin 476 ton olarak tahmin edilmiş olup, bir önceki yılın aynı çeyreğine göre %9,5 artmış, bir önceki çeyreğe göre ise %34 azalmıştır. Koyun eti üretimi ise 2019 yılının son çeyreğinde 26 bin 123 ton olarak tahmin edilmiş olup, bir önceki yılın aynı çeyreğine göre %46 artmış, bir önceki çeyreğe göre ise %25 azalmıştır.

TÜİK'ten yapılan açıklamada, çeyrek dönemler haline açıklanan kırmızı et üretim istatistiklerinin metodoloji değişikliği nedeniyle yıllık olarak yayımlanacağı ifade edilmiş olup, 2020 yılı verilerinin açıklanma tarihi ertelenmiştir.



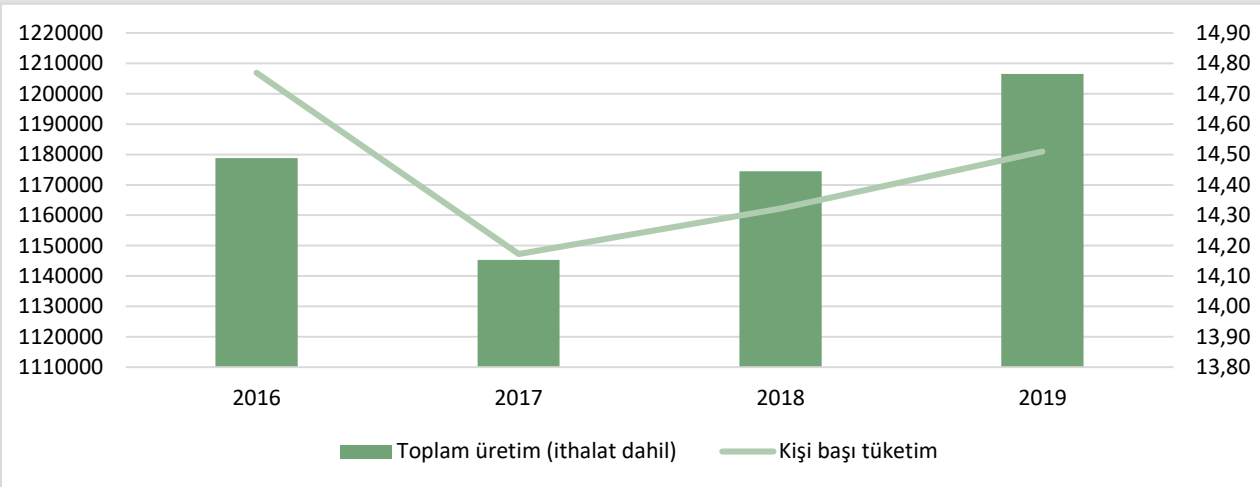
Kaynak: TÜİK

ÜLKEMİZDE NÜFUS VE KIRMIZI ET TÜKETİM MİKTARI GELİŞMELERİ



ÜLKEMİZDE KİŞİ BAŞINA KIRMIZI ET TÜKETİMİ

Yıl	Nüfus	Toplam üretim (ithalat dâhil, ton)	Kişi başı tüketim (kg)
2015	78.741.053	1.166.836	14,82
2016	79.814.871	1.178.762	14,77
2017	80.810.525	1.145.282	14,17
2018	82.003.882	1.174.448	14,32
2019	83.154.997	1.206.518	14,51



Kaynak: TÜİK



KIRMIZI ET DIŞ TİCARETİ

Yıl	HS6	HS6 adı	İhracat Miktar, Kg	İthalat Miktar, Kg	İhracat Dolar	İthalat Dolar
2018	20120	Sığır eti; diğer kemikli parçalar (taze/soğutulmuş)	33.342	41.801.645	379.525	174.550.858
	20130	Büyükbaş hayvanlarının etleri; kemiksiz (taze/soğutulmuş)	6.749	12.196.347	69.972	77.908.495
	20220	Sığır eti; diğer kemikli parçalar (dondurulmuş)	18.763	1.754.500	177.711	7.648.333
	20230	Sığır eti; kemiksiz (dondurulmuş)	50.021	0	433.635	0
	20410	Kuzu eti; karkas ve yarım karkas (taze/soğutulmuş)	24.259	0	600.728	0
	20422	Koyun eti; kemikli (taze/soğutulmuş)	29	0	473	0
	20430	Kuzuların karkas ve yarı karkasları (dondurulmuş)	1.023	0	10.262	0
	20442	Koyun eti; kemikli (dondurulmuş)	21.272	0	533.422	0
	20443	Koyun eti; kemiksiz (dondurulmuş)	1.479	0	20.856	0
	Yıl toplamı:		156.937	55.752.492	2.226.584	260.107.686
Yıl	HS6	HS6 adı	İhracat Miktar, Kg	İthalat Miktar, Kg	İhracat Dolar	İthalat Dolar
2019	20120	Sığır eti; diğer kemikli parçalar (taze/soğutulmuş)	28.346	852.370	292.893	3.656.608
	20130	Büyükbaş hayvanlarının etleri; kemiksiz (taze/soğutulmuş)	32.669	3.418.410	339.663	18.560.995
	20210	Büyükbaş hayvanlarının etleri; karkas, yarım karkas (dondurulmuş)	20.702	0	103.725	0
	20220	Sığır eti; diğer kemikli parçalar (dondurulmuş)	38.008	5.324	304.657	33.690
	20230	Sığır eti; kemiksiz (dondurulmuş)	49.281	769.897	504.370	4.382.582
	20410	Kuzu eti; karkas ve yarım karkas (taze/soğutulmuş)	37.270	0	602.820	0
	20421	Koyun eti; karkas ve yarı karkasları (taze/soğutulmuş)	835	835	8.751	9.904
	20422	Koyun eti; kemikli (taze/soğutulmuş)	3.370	1.577	44.210	21.206
	20423	Koyun eti; kemiksiz (taze/soğutulmuş)	1.741	550	27.114	10.421
	20430	Kuzuların karkas ve yarı karkasları (dondurulmuş)	2.385	0	36.138	0
	20442	Koyun eti; kemikli (dondurulmuş)	13.254	0	238.695	0
	20443	Koyun eti; kemiksiz (dondurulmuş)	13.631	0	46.711	0
	Yıl toplamı:		241.492	5.048.963	2.549.747	26.675.406
Yıl	HS6	HS6 adı	İhracat Miktar, Kg	İthalat Miktar, Kg	İhracat Dolar	İthalat Dolar
2020	20110	Büyükbaş hayvanlarının etleri; karkas, yarım karkas (taze/soğutulmuş)	435.813	47.976	1.757.748	207.553
	20120	Sığır eti; diğer kemikli parçalar (taze/soğutulmuş)	19.772	0	181.172	0
	20130	Büyükbaş hayvanlarının etleri; kemiksiz (taze/soğutulmuş)	11.678	4.532.464	116.517	26.509.389
	20220	Sığır eti; diğer kemikli parçalar (dondurulmuş)	6.189	0	62.897	0
	20230	Sığır eti; kemiksiz (dondurulmuş)	27.989	0	303.128	0
	20410	Kuzu eti; karkas ve yarım karkas (taze/soğutulmuş)	12.422	0	218.615	0
	20421	Koyun eti; karkas ve yarı karkasları (taze/soğutulmuş)	308	0	2.195	0
	20422	Koyun eti; kemikli (taze/soğutulmuş)	3.216	0	34.037	0
	20423	Koyun eti; kemiksiz (taze/soğutulmuş)	427	0	7.224	0
	20430	Kuzuların karkas ve yarı karkasları (dondurulmuş)	2.702	0	35.631	0



Yıl	HS6	HS6 adı	İhracat Miktar, Kg	İthalat Miktar, Kg	İhracat Dolar	İthalat Dolar
	20442	Koyun eti; kemikli (dondurulmuş)	9.042	0	145.367	0
	20443	Koyun eti; kemiksiz (dondurulmuş)	3.088	0	3.973	0
	Yıl toplamı:		532.646	4.580.440	2.868.504	26.716.942
2021 (1 ay)	20110	Büyükbaş hayvanlarının karkas ve yarım karkasları; taze veya soğutulmuş	46.006	0	195.816	0
	20120	Büyükbaş hayvanlarının kemikli etleri (karkas ve yarım karkaslar HARİÇ); taze veya soğutulmuş	3.370	0	29.546	0
	20130	Büyükbaş hayvanlarının kemiksiz etleri; taze veya soğutulmuş	1.118	0	9.399	0
	20210	Büyükbaş hayvanlarının karkas ve yarım karkasları; dondurulmuş	47.720	0	212.849	0
	20220	Büyükbaş hayvanlarının kemikli etleri (karkas ve yarım karkaslar HARİÇ); dondurulmuş	550	0	9.338	0
	20230	Büyükbaş hayvanlarının kemiksiz etleri; dondurulmuş	10.634	5	83.319	2
	20410	Kuzuların karkas ve yarım karkasları; taze veya soğutulmuş	1.911	0	31.702	0
	20422	Koyunların kemikli diğer etleri; taze veya soğutulmuş	3.382	0	33.382	0
	20430	Kuzuların karkasları ve yarım karkasları; dondurulmuş	100	0	1.750	0
	20442	Koyunların kemikli diğer etleri; dondurulmuş	772	0	6.134	0
	20443	Koyun ve kuzuların kemiksiz etleri; dondurulmuş	629	0	4.606	0
	Yıl toplamı:		116.192	5	617.841	2

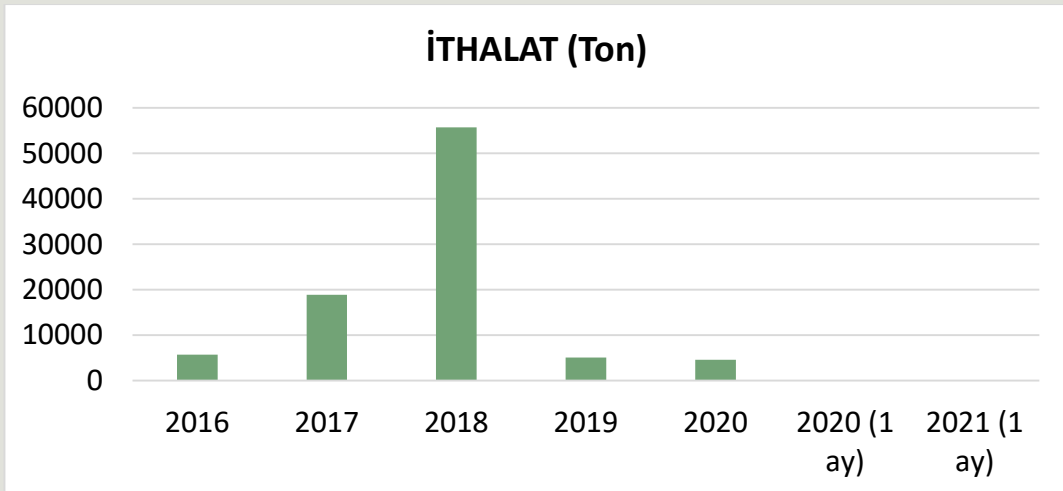
ET ÜRÜNLERİ DIŞ TİCARETİ

Yıl	HS6	HS6 adı	İhracat Miktar, Kg	İthalat Miktar, Kg	İhracat Dolar	İthalat Dolar
2018	160100	Etten, sakatattan/kandan yapılmış sosisler vb. ürünler	14.617.004	77.188	19.303.815	192.325
	160210	Hazırlanmış/konserve edilmiş et, sakatat/kan; homojenize	19.138	0	60.675	0
	160220	Hayvanların karaciğerlerinden konserveler	789	0	2.187	0
	160250	Siğir cinsi hayvanlardan hazırlanmış madde ve konserveler	1.439.139	2.052	9.120.394	18.166
	160290	Diğer hayvanlardan hazırlanmış madde ve konserveler	91.325	0	147.034	0
	Yıl toplamı:		16.167.395	79.240	28.634.105	210.491
2019	160100	Etten, sakatattan/kandan yapılmış sosisler vb. ürünler	16.921.284	39.547	21.948.660	81.724
	160210	Hazırlanmış/konserve edilmiş et, sakatat/kan; homojenize	5.303	0	43.764	0
	160220	Hayvanların karaciğerlerinden konserveler	505	1.251	1.065	3.164
	160250	Siğir cinsi hayvanlardan hazırlanmış madde ve konserveler	3.011.594	2	10.225.126	181
	160290	Diğer hayvanlardan hazırlanmış madde ve konserveler	326.917	0	813.751	0

	Yıl toplamı:		20.265.603	40.800	33.032.366	85.069
2020	160100	Etten, sakatattan/kandan yapılmış sosisler vb. ürünler	21.109.409	87.737	25.366.054	199.542
	160210	Hazırlanmış/konserve edilmiş et, sakatat/kan; homojenize	234	0	1.247	0
	160220	Hayvanların karaciğerlerinden konserveler	279	0	2.231	0
	160250	Siğir cinsi hayvanlardan hazırlanmış madde ve konserveler	1.967.129	2.860	6.013.177	3.634
	160290	Diğer hayvanlardan hazırlanmış madde ve konserveler	193.919	0	454.739	0
	Yıl toplamı:		23.270.970	90.597	31.837.448	203.176
2021 (1 ay)	160100	Etten, sakatattan veya kandan yapılmış sosisler ve benzeri ürünler ve esaslı bu ürünler olan gıda müstahzarları	1.761.963	13	2.183.193	1
	160210	Hazırlanmış veya konserve edilmiş homojenize et, sakatat veya kan (sosisler ve benzerleri HARIÇ)	0	2	0	1
	160220	Hayvanların karaciğerlerinden hazırlanmış veya konserve edilmiş ürünler (homojenize ürünler, sosisler vb. HARIÇ)	623	0	1.670	0
	160250	Siğir cinsi hayvanlardan hazırlanmış veya konserve edilmiş et, sakatat	151.457	4	591.410	13
	160290	Diğer hayvanların et ve sakatatından hazırlanmış veya konserve edilmiş müstahzarlar (kan müstahzarları DAHİL)	7.682	0	34.986	0
	Yıl toplamı:		1.921.725	19	2.811.259	15

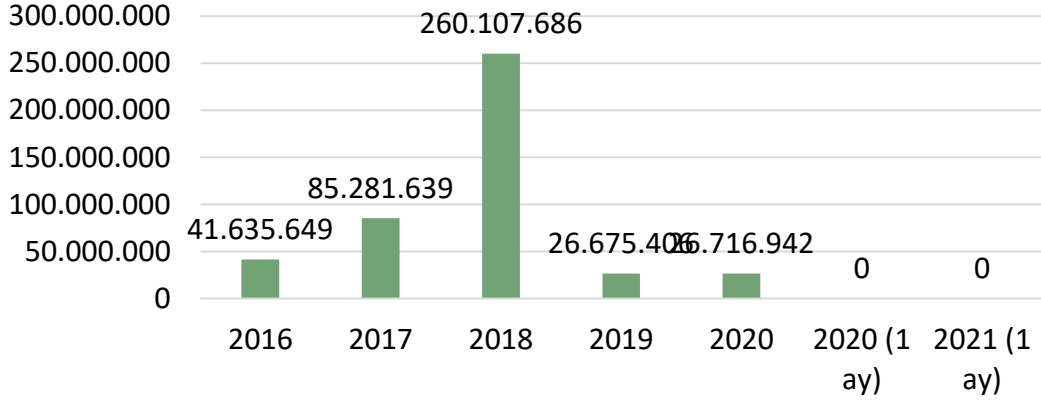
2021 yılı verileri geçicidir.

KIRMIZI ET DIŞ TİCARETİ

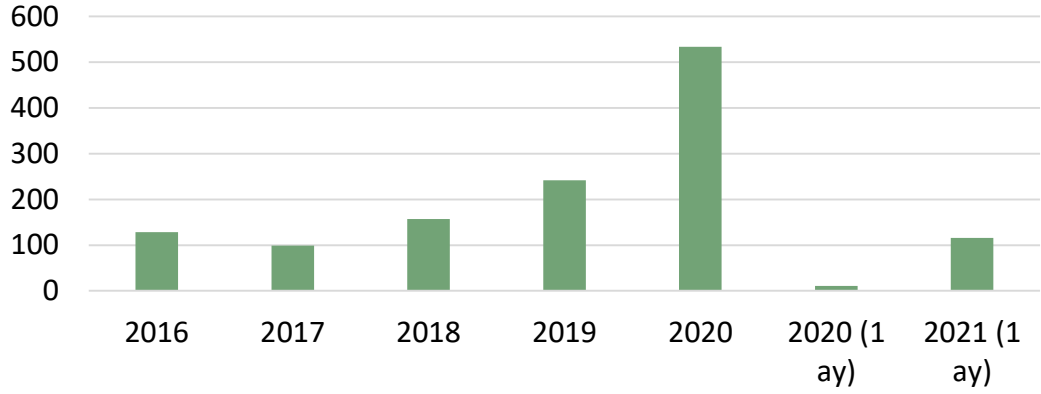




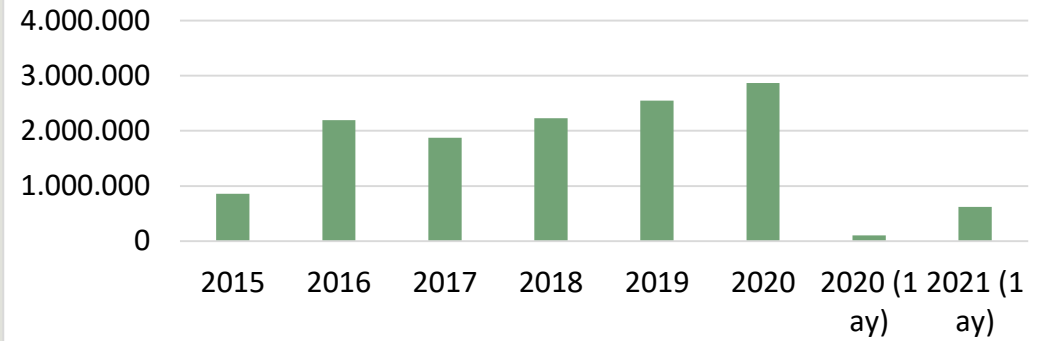
İTHALAT (Dolar)



İHRACAT (Ton)

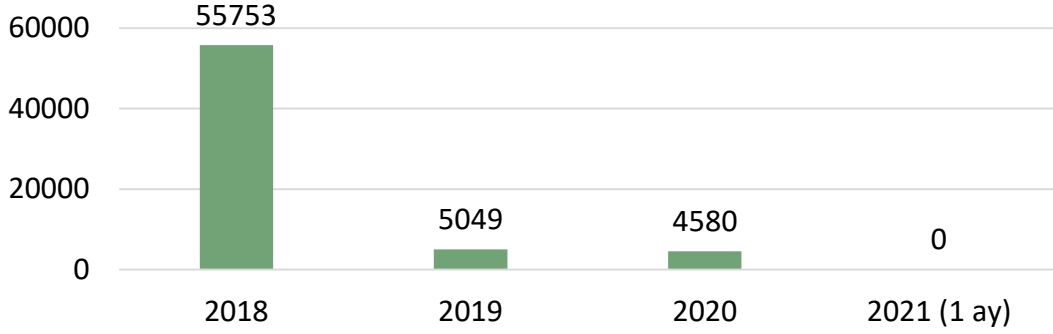


İHRACAT (Dolar)





2018 - 2019 - 2020 - 2021 KIRMIZI ET İTHALATI (Ton)



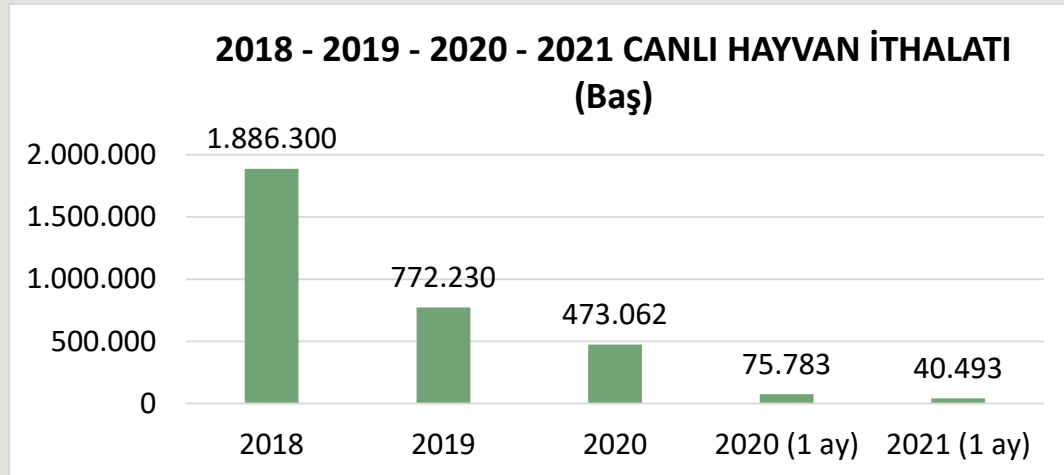
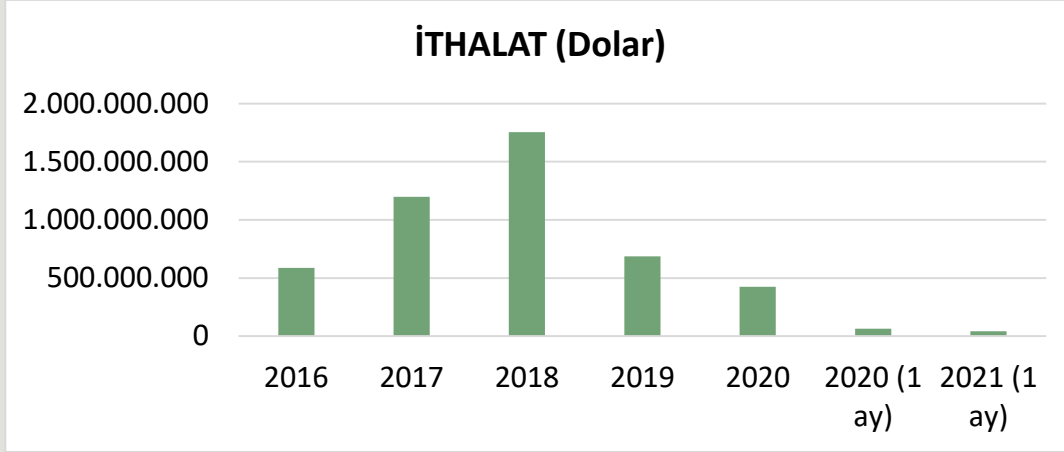
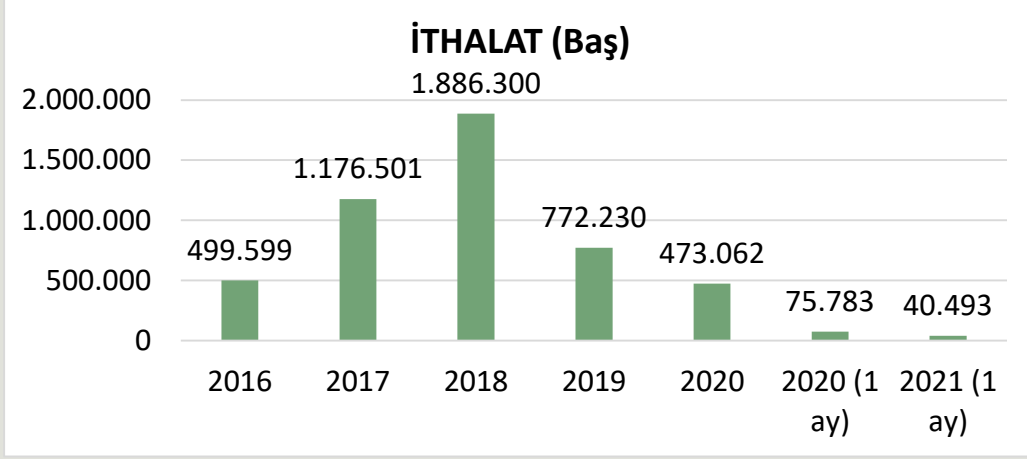
Kaynak: TÜİK

CANLI HAYVAN DIŞ TİCARETİ

HS8	HS8 adı	İhracat (Baş)	İhracat (Dolar)	İthalat (Baş)	İthalat (Dolar)
2018					
1022110	Düveler (doğurmamış dişi sığırlar); damızlık			42.730	119.989.661
1022190	Diğer sığırlar (düve veya inek hariç); damızlık			73.351	105.934.295
1022905	Canlı sığırlar; Bibos veya Poephagus alt cinsine ait; damızlık olanlar HARIÇ			2	1.078
1022910	Sığırlar; damızlık olmayan, ağırlık <= 80kg			1	200
1022929	Sığırlar; damızlık veya kasaplık olmayan, 80 kg < ağırlık <= 160 kg			191	88.498
1022949	Sığırlar; damızlık veya kasaplık olmayan, 160 kg < ağırlık <= 300 kg			1.165.951	1.181.649.276
1022951	Düveler (doğurmamış dişi sığırlar); kasaplık, ağırlık > 400 kg			1.913	3.456.157
1022951	Düveler (doğurmamış dişi sığırlar); kasaplık, 300kg < ağırlık <= 400 kg			7	25.754
1022991	Erkek danalar; kasaplık, ağırlık > 300 kg	350	477.804	130.984	227.979.067
1022999	Diğer sığırlar; damızlık veya kasaplık olmayan, ağırlık > 300 kg			45.575	52.965.495
1023100	Bufalo; damızlık			88	257.529
1041010	Koç ve koyun; damızlık			185.610	28.504.822
1041030	Kuzu (1 yaşında/daha küçük); damızlık olmayan			239.897	34.033.700
1041080	Koyun; damızlık olmayan	16.130	2.682.521		
1042010	Teke ve keçi; damızlık	69	8.021		
1042090	Keçi; diğer (damızlık olmayan)	108	11.207		
Yıl toplamı:		16.657	3.179.553	1.886.300	1.754.885.532
Yıl		İhracat (Baş)	İhracat (Dolar)	İthalat (Baş)	İthalat (Dolar)
2019					
1022110	Düveler (doğurmamış dişi sığırlar); damızlık	325	446.641	4.885	12.245.676
1022190	Diğer sığırlar (düve veya inek dışındaki); damızlık	0	0	12.709	18.139.258
1022929	Sığırlar; damızlık veya kasaplık olmayan, 80 kg < ağırlık <= 160 kg	0	0	1.496	864.765



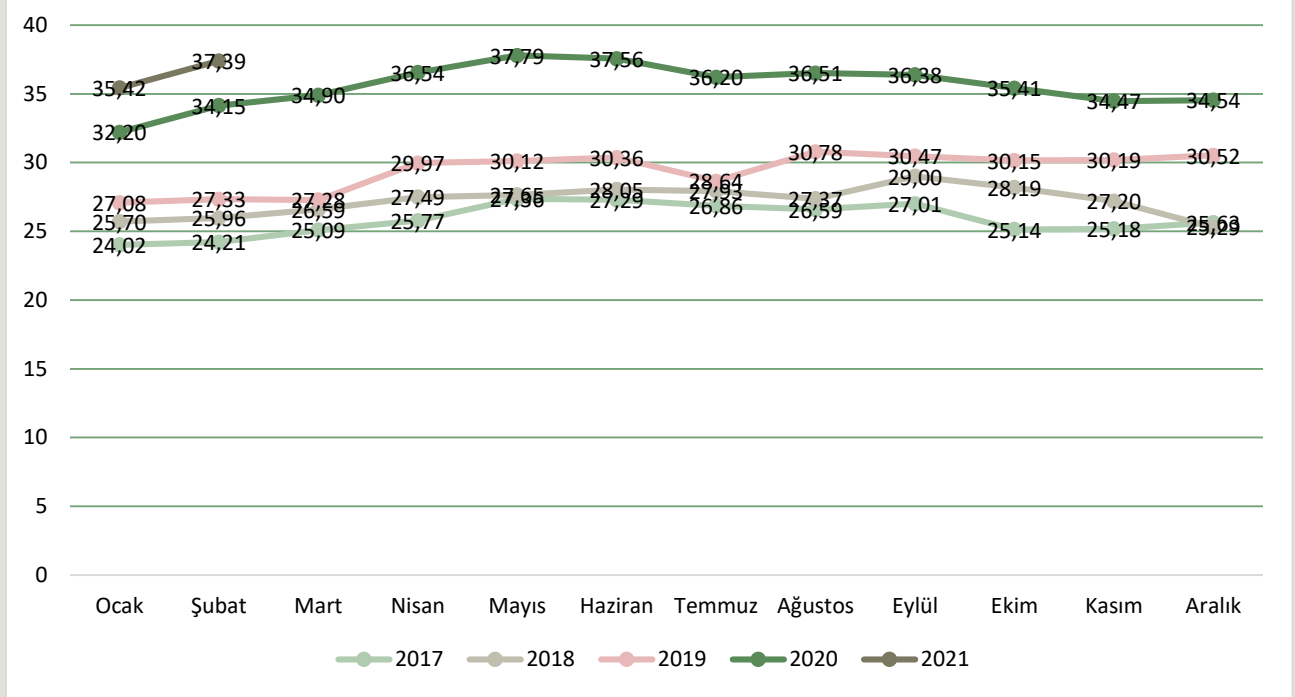
	1022941	Sığırlar; kasaplık, 160 kg < ağırlık <= 300 kg	401	293.503	0	0
	1022949	Sığırlar; damızlık veya kasaplık olmayan, 160 kg < ağırlık <= 300 kg	0	0	601.443	555.690.922
	1022959	Düveler (doğurmamış dişi sığırlar); damızlık veya kasaplık olmayan, ağırlık > 300 kg	75	78.735	1.739	1.816.534
	1022991	Erkek danalar; kasaplık, ağırlık > 400 kg	1.215	2.714.945	6.863	12.719.999
	1022999	Diğer sığırlar; damızlık veya kasaplık olmayan, ağırlık > 300 kg	0	0	59.941	70.864.064
	1041010	Koç ve koyun; damızlık	2.691	464.484	82.213	13.524.570
	1041030	Kuzu (1 yaşında/daha küçük); damızlık olmayan	30.065	3.813.328	0	0
	1041080	Koyun; damızlık olmayan	133.089	24.322.774	0	0
	1042010	Teke ve keçi; damızlık	1.037	331.900	941	161.623
	1042090	Oğlak; damızlık olmayan	205	16.400	0	0
	Yıl toplamı:		169.103	32.482.710	772.230	686.027.411
Yıl			İhracat (Baş)	İhracat (Dolar)	İthalat (Baş)	İthalat (Dolar)
2020	1022110	Düveler (doğurmamış dişi sığırlar); damızlık	193	400.003	11.479	27.235.568
	1022130	İnekler; damızlık	1.278	4.089.600		0
	1022190	Diğer sığırlar (düve veya inek hariç); damızlık	10	32.000	5.296	7.441.052
	1022929	Sığırlar; damızlık veya kasaplık olmayan, 80 kg < ağırlık <= 160 kg	0	0	986	681.388
	1022949	Sığırlar; damızlık veya kasaplık olmayan, 160 kg < ağırlık <= 300 kg	0	0	297.152	274.922.660
	1022959	Düveler (doğurmamış dişi sığırlar); damızlık veya kasaplık olmayan, ağırlık > 300 kg	0	0	442	435.508
	1022999	Diğer sığırlar; damızlık veya kasaplık olmayan, ağırlık > 300 kg	0	0	85.896	99.990.942
	1041010	Koç ve koyun; damızlık	1.619	725.476	71.489	14.003.015
	1041030	Kuzu (1 yaşında/daha küçük); damızlık olmayan	12.110	1.517.394		0
	1041080	Koyun; damızlık olmayan	141.875	26.648.901		0
	1042010	Teke ve keçi; damızlık	132	36.056	322	35.258
	Yıl toplamı:		157.217	33.449.430	473.062	424.745.391
Yıl			İhracat (Baş)	İhracat (Dolar)	İthalat (Baş)	İthalat (Dolar)
2021 (1 ay)	1022110	Düveler (doğurmamış dişi sığırlar); damızlık olanlar	0	0	2.910	7.534.287
	1022190	Sığırlar (düveler ve inekler hariç); damızlık olanlar	0	0	586	776.211
	1022929	Sığırlar; 80 kg < ağırlık <= 160 kg FAKAT damızlıklar ve kesimlik olanlar HARIÇ	0	0	115	67.273
	1022949	Sığırlar; 160 kg < ağırlık <= 300 kg FAKAT damızlıklar ve kesimlik olanlar HARIÇ	0	0	24.029	21.025.935
	1022999	Diğer sığırlar; ağırlık > 300 kg FAKAT damızlıklar ve kesimlik olanlar HARIÇ	0	0	9.120	10.969.566
	1041010	Koyunlar; damızlık olanlar	0	0	3.733	796.431
	1041080	Koyunlar; kuzular ve damızlık olanlar HARIÇ	14.670	3.251.860	0	0
	Yıl toplamı:		14.670	3.251.860	40.493	41.169.703



Kaynak: TÜİK



ÜLKEMİZDE DANA KARKAS FİYATLARI



Kaynak: Ankara Ticaret Borsası Fiyat Tescil Bülteni

ÜLKEMİZDE 2019 VE 2020 YILLARI AYLIK DANA KARKAS FİYATLARI

DANA KARKAS FİYATLARI (TL/kg)				
	Ulusal Kırmızı Et Konseyi	% Değişim	Ankara Ticaret Borsası	% Değişim
Şub.20	34,78	6,0	34,15	6,1
Mar.20	36,21	4,1	34,90	2,2
Nis.20	36,40	0,5	36,54	4,7
May.20	37,67	3,5	37,79	3,4
Haz.20	37,36	-0,8	37,56	-0,6
Tem.20	36,44	-2,5	36,20	-3,6
Ağu.20	36,70	0,7	36,51	0,9
Eyl. 20	35,89	-2,2	36,38	-0,4
Eki.20	35,30	-1,6	35,41	-2,7
Kas.20	35,62	0,9	34,47	-2,7
Ara.20	35,70	0,2	34,54	0,2
Oca.21	37,37	4,7	35,42	2,6
Şub.21	39,59	5,9	37,39	5,6



ÜLKEMİZDE ET VE ET ÜRÜNLERİ FİYATLARI (TÜFE)

Yıl	Madde adı	Ocak	Şubat	Mart	Nisan	Mayıs	Haziran	Temmuz	Ağustos	Eylül	Ekim	Kasım	Aralık	Yıllık Ort.
2020	Dana Eti	46,70	47,88	50,23	52,91	53,66	53,18	52,85	52,85	52,11	51,60	51,22	50,99	51,38
2020	Koyun Eti	54,06	56,71	59,75	61,32	61,74	61,44	61,30	61,30	61,31	62,44	63,97	64,16	60,78
2020	Sakatat	41,82	43,62	45,22	46,70	46,81	46,38	47,51	47,51	46,88	48,44	51,65	53,34	47,14
2020	Sucuk	65,29	66,83	67,42	68,84	69,29	69,99	70,63	70,63	71,46	74,06	75,59	76,22	70,51
2020	Sosis	40,07	40,01	39,95	40,58	41,17	41,15	41,29	41,29	41,40	42,67	43,16	44,13	41,41
2020	Salam	35,17	35,48	35,32	35,58	35,91	36,12	35,99	35,99	36,02	37,16	38,30	38,49	36,30
2021	Dana Eti	52,50	54,54											
2021	Koyun Eti	64,58	65,67											
2021	Sakatat	54,78	56,03											
2021	Sucuk	79,38	82,25											
2021	Sosis	46,30	48,10											
2021	Salam	40,82	41,93											

Kaynak: TÜİK

ÜLKEMİZDE ET VE ET ÜRÜNLERİ FİYATLARI (TÜFE) YILLIK ORTALAMA DEĞİŞİM ORANLARI

TL/KG	2021 Şubat	2020 Şubat ayına göre değişim (%)	Bir önceki aya göre değişim (%)
Dana Eti (Kuşbaşı)	54,54	13,91	3,88
Koyun Eti (Kemikli kol)	65,67	15,80	1,70
Sakatat (Karaciğer)	56,03	28,46	2,30
Sucuk	82,25	23,07	3,61
Sosis	48,10	20,22	3,88
Salam	41,93	18,17	2,71

Tüketici fiyatları indeksinde kapsanan maddelerin fiyatları, tüm vergileri içeren depozito hariç perakende fiyatlardır.



ÜLKEMİZDE PERAKENDE ET VE ET ÜRÜNLERİ FİYATLARI

03.03.2021		
ÜRÜN ADI	MİGROS	CARREFOUR
Kıyma	51,95*	54,90/44,90**
Kuşbaşı	63,95	49,90
Biftek	69,95	61,90
D. Sote	81,95	61,90
Pirzola	92,66	99,90
Bonfile	122,95	116,90
Kontrfile	74,95	82,90
K. Kol	63,95 (Kli)	79,90
K. But	72,95 (Kli)	87,90
K. Pirzola	99,95	130,90

*Yemeklik et, **%7 - 14 / %14 - 20 yağlı, Kli = kemikli

DÜNYA KIRMIZI ET ÜRETİM RAKAMLARI

DÜNYA SIĞIR ETİ VE BUFALO ETİ ÜRETİMİ (BİN TON KARKAS AĞIRLIK EŞDEĞERİ)

	2009	2014	2015	2016	2017	2018	2019
Dünya Üretimi (FAO) (OECD)	65097	66222	66488	67684	68530	69487	70481
GIRA Et Gelişimleri Kitabı Verileri	62891	65759	65884	65761	67117	69198	70038

Kaynak: IMS-GIRA Et Kitabı, 2020

BAZI BÖLGELERDE SIĞIR ETİ ÜRETİMLERİ (BİN TON KARKAS AĞIRLIK EŞDEĞERİ)

	2009	2014	2015	2016	2017	2018	2019
AB	7933	7436	7657	7882	7881	8005	7911
Kuzey Amerika	14791	13974	13688	14500	15040	15469	15632
Güney Amerika	15452	15894	15346	14691	15392	16478	16650
Asya	12100	13682	14049	13867	14046	14087	14338
Avustralya	2106	2595	2546	2125	2148	2308	2388
Yeni Zelanda	622	657	691	647	655	672	701

Kaynak: IMS-GIRA Et Kitabı, 2020

DÜNYA KOYUN ETİ ÜRETİMİ (BİN TON KARKAS AĞIRLIK EŞDEĞERİ)

	2009	2014	2015	2016	2017	2018	2019
Dünya Üretimi (FAO)	13201	14085	14564	14698	14941	15094	15048
GIRA Et Gelişimleri Kitabı Verileri	13327	14592	14930	15229	15649	15783	15931

Kaynak: IMS-GIRA Et Kitabı, 2020

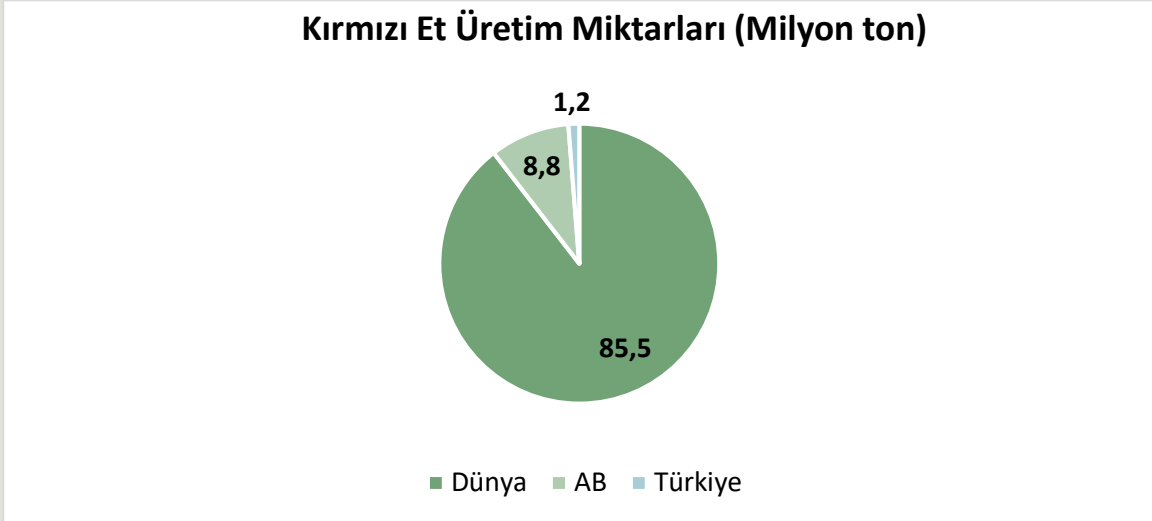


BAZI BÖLGELERDE KOYUN ETİ ÜRETİMLERİ (BİN TON KARKAS AĞIRLIK EŞDEĞERİ)

	2009	2014	2015	2016	2017	2018	2019
AB	987	907	917	918	927	929	933
Kuzey Amerika	190	186	184	184	183	188	187
Güney Amerika	321	290	280	274	274	247	251
Asya	6231	6867	7210	7558	7773	7902	8073
Avustralya	650	754	742	716	728	762	710
Yeni Zelanda	476	487	500	452	475	468	446

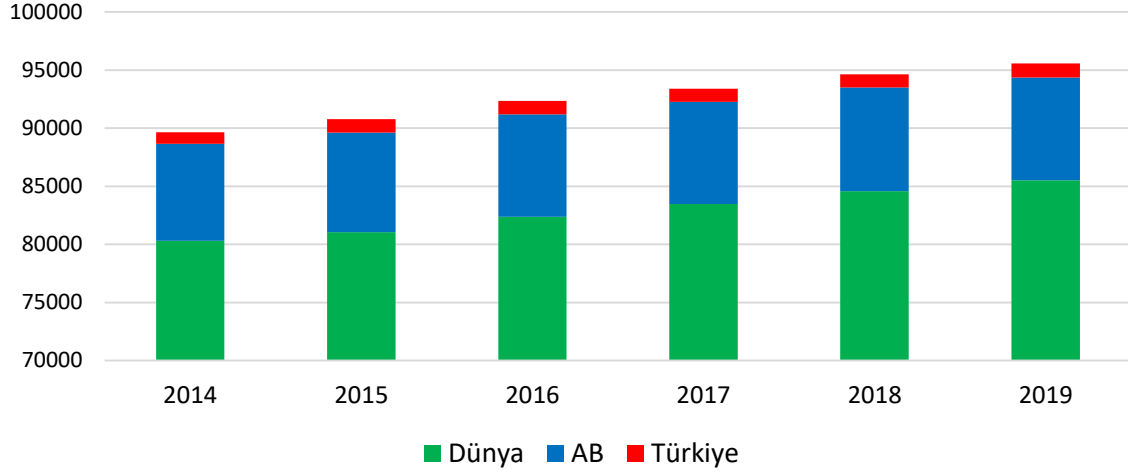
Kaynak: IMS-GIRA Et Kitabı, 2020

DÜNYADA, AB'DE VE ÜLKEMİZDE KIRMIZI ET ÜRETİM MİKTARI

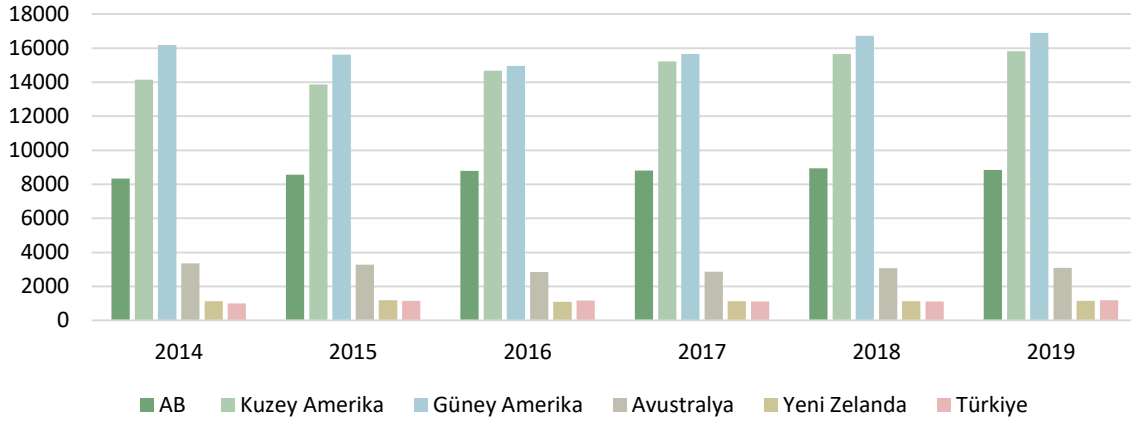


Kaynak: IMS-GIRA Et Kitabı, 2020

Kırmızı Et Üretim Miktarları (Bin Ton)



Bazı Ülkelerin Yıllık Kırmızı Et Üretim Miktarları (Bin Ton)

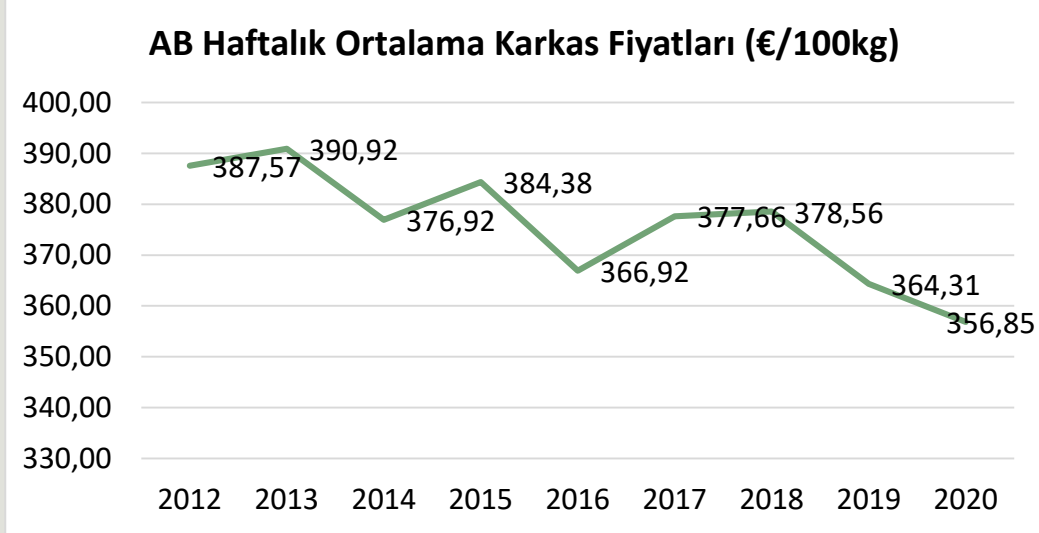


Kaynak: IMS-GIRA Et Kitabı, 2020

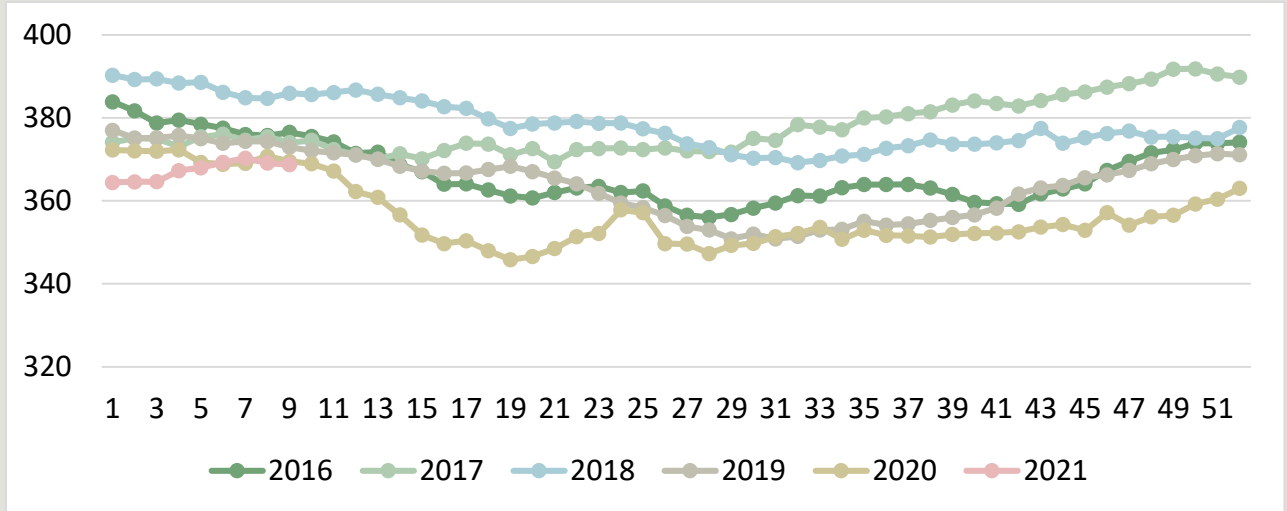
FAO verilerine göre 2019 yılında dünyadaki toplam kırmızı et üretimi 85,5 milyon tondur. Toplam kırmızı et üretimi yine aynı yıl AB'de 8,8 milyon ton ve ülkemizde ise 1,2 milyon ton olarak gerçekleşmiştir. Bu veriler değerlendirildiğinde, dünyadaki toplam -domuz hariç- kırmızı et üretiminin %1,4'ü Türkiye'de gerçekleşmektedir. AB'deki üretim ile kıyaslandığında ise bizim üretimimiz, onların üretiminin %13,6'sı seviyesindedir.



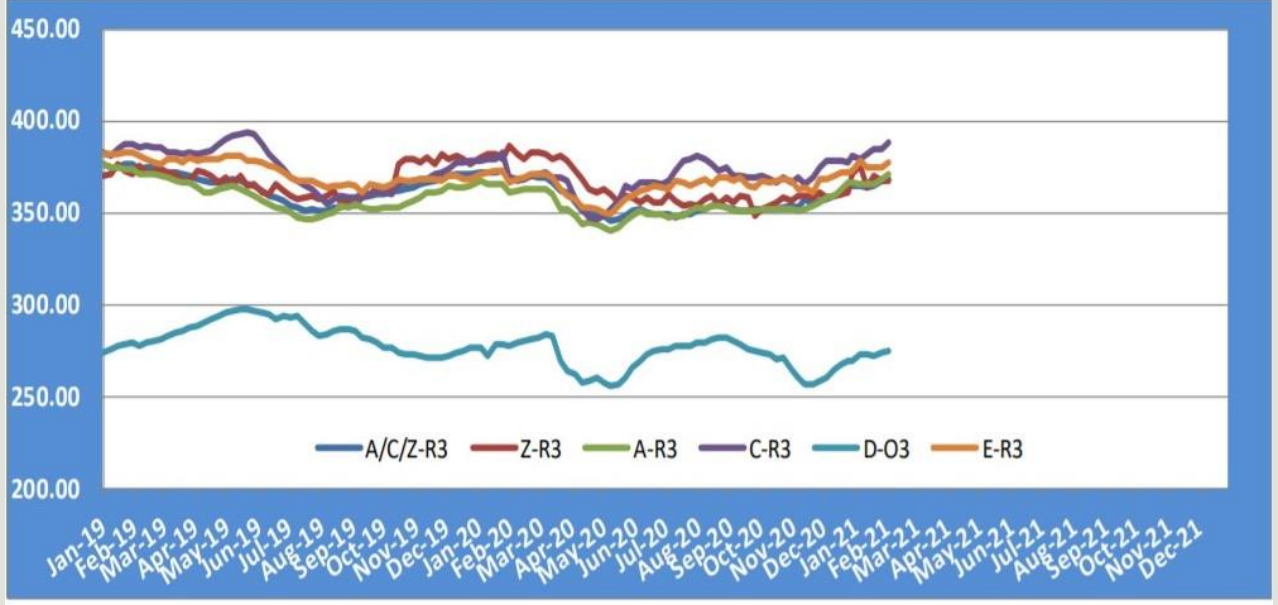
AVRUPA BİRLİĞİ VERİLERİ



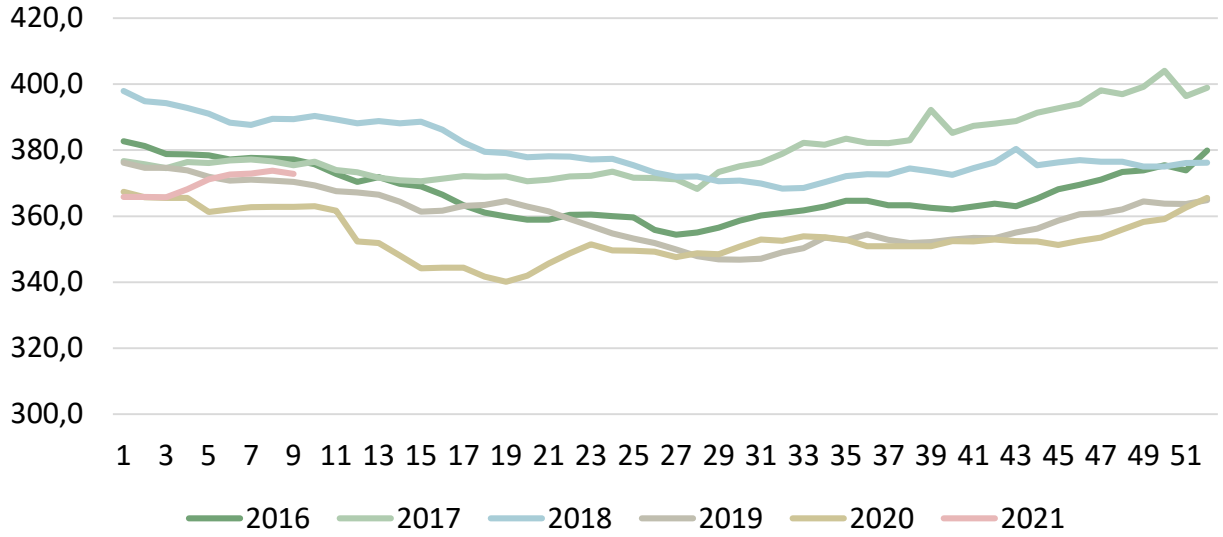
HAFTALIK AB KARKAS FİYATLARI (EURO/100kg)



AB TÜM KATEGORİLERE GLOBAL BAKIŞ

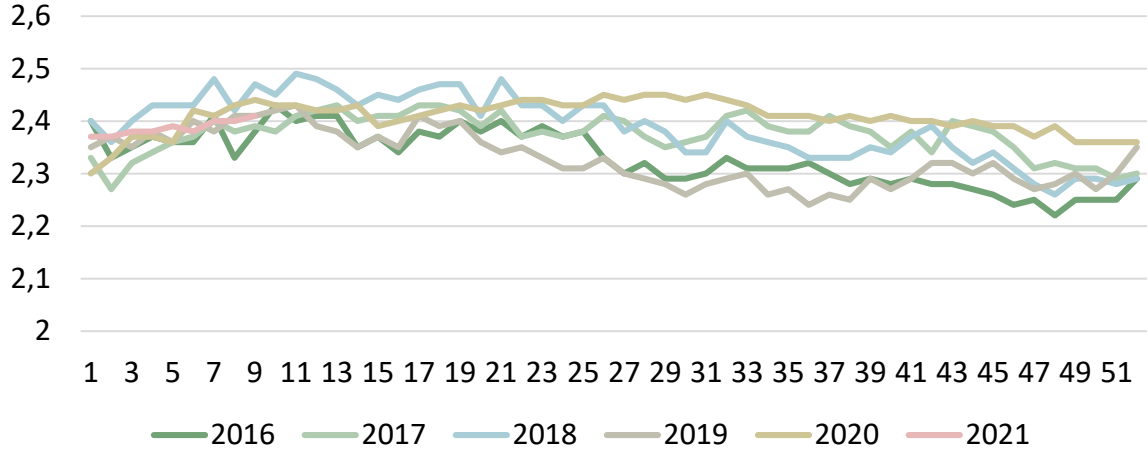


AB Genç Sığır 12 - 24 Aylık Fiyatları, €/100 kg





AB Genç Besilik Sığır Fiyatları ,€/kg



Kaynak: AB Komisyonu



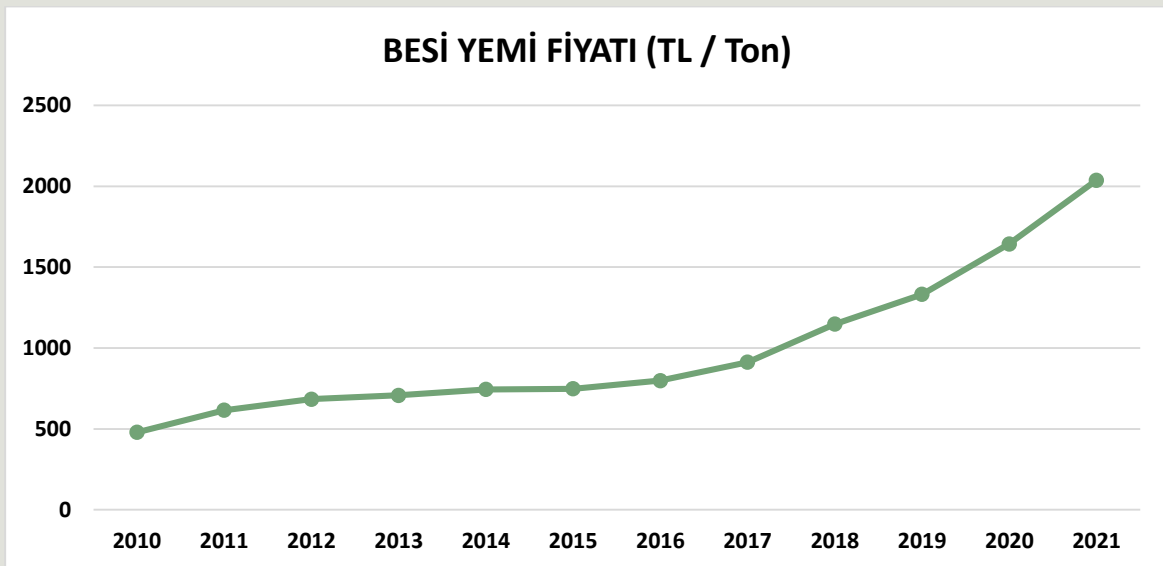
3. YEM SEKTÖRÜ

BESİ YEMİ FİYATI (TL/ton)

Yıl	Ocak	Şubat	Mart	Nisan	Mayıs	Haziran	Temmuz	Ağustos	Eylül	Ekim	Kasım	Aralık	Yıl Ortalaması
2006	290	295	301	294	308	300	306	306	314	324	340	355	311,08
2007	380	380	385	390	390	400	420	430	450	520	530	530	433,75
2008	540	540	560	565	570	540	540	495	495	495	480	450	522,50
2009	460	450	430	410	410	410	390	380	380	410	440	430	416,67
2010	430	430	450	450	450	440	460	485	510	550	530	560	478,75
2011	580	620	620	620	620	620	620	630	630	615	610	605	615,83
2012	600	620	640	645	660	660	700	720	740	740	740	740	683,75
2013	760	740	720	700	700	700	700	700	700	680	680	710	707,50
2014	730	710	710	745	750	780	820	780	750	730	710	710	743,75
2015	740	760	760	760	780	760	740	740	760	740	720	720	748,33
2016	720	770	750	750	830	830	830	810	790	790	830	880	798,33
2017	930	900	900	900	900	900	900	900	860	900	960	1000	912,50
2018	1000	1040	1080	1120	1170	1140	1085	1250	1300	1170	1160	1260	1148,00
2019	1280	1270	1270	1400	1435	1390	1400	1350	1300	1250	1250	1390	1332,08
2020	1360	1390	1460	1600	1550	1550	1575	1625	1695	1915	2030	1970	1643,33
2021	2050	2025											2037,50

Kaynak: TÜRKİYEM-BİR

YILLARA GÖRE ORTALAMA BESİ YEMİ FİYATI DEĞİŞİM GRAFİĞİ



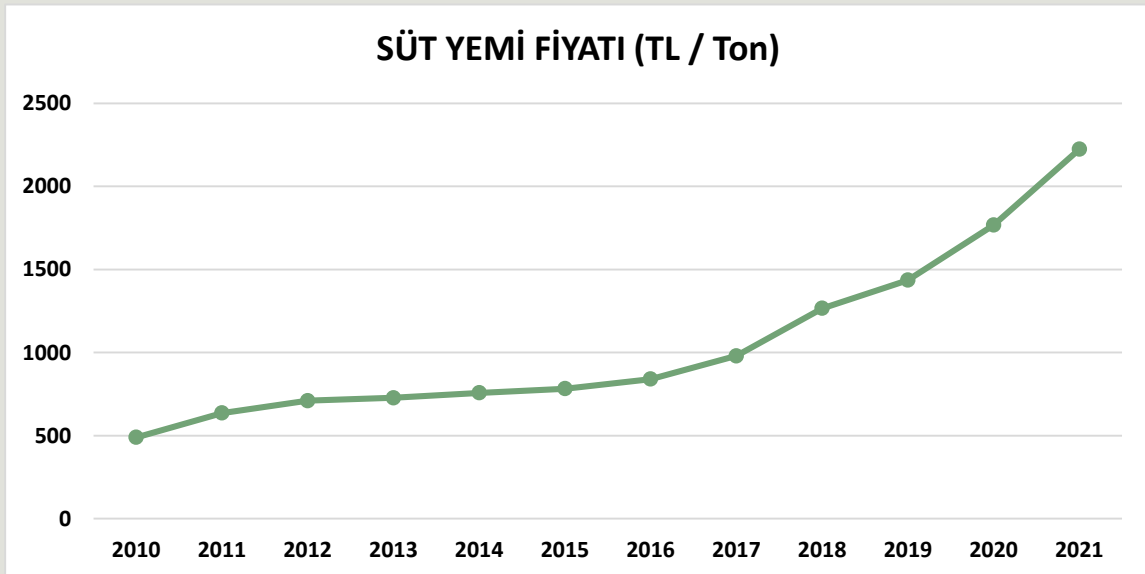


SÜT YEMİ FİYATI (TL/ton)

Yıl	Ocak	Şubat	Mart	Nisan	Mayıs	Haziran	Temmuz	Ağustos	Eylül	Ekim	Kasım	Aralık	Yıl Ortalaması
2006	305	303	308	309	314	315	319	322	328	341	350	365	323,25
2007	390	390	395	400	400	410	430	440	460	530	540	540	443,75
2008	550	550	570	580	590	560	560	500	500	500	485	460	533,75
2009	470	460	440	420	420	420	400	390	390	420	450	440	426,67
2010	440	440	460	460	460	450	470	495	520	560	540	580	489,58
2011	600	640	640	640	640	640	640	650	650	635	630	620	635,42
2012	610	640	660	665	680	680	720	740	780	780	780	780	709,58
2013	790	770	750	720	720	720	720	720	720	690	690	720	727,50
2014	740	720	720	750	760	790	830	800	770	750	730	730	757,50
2015	760	780	780	780	800	800	780	780	820	780	760	760	781,67
2016	760	810	790	790	870	870	870	850	830	830	880	930	840,00
2017	1000	970	970	970	970	970	970	970	920	960	1020	1060	979,17
2018	1060	1100	1150	1190	1300	1260	1200	1400	1500	1350	1280	1400	1266,00
2019	1410	1400	1400	1485	1515	1470	1500	1450	1400	1350	1350	1490	1435,00
2020	1460	1490	1560	1725	1650	1650	1665	1725	1836	2085	2210	2150	1767,00
2021	2240	2205											2223

Kaynak: TÜRKİYEMBİR

YILLARA GÖRE ORTALAMA SÜT YEMİ FİYATI DEĞİŞİM GRAFİĞİ





ÜLKEMİZDE YEM HAMMADDE FİYATLARI

HAMMADDELER	8.02.2021		15.02.2021		22.02.2021		1.03.2021		8.03.2021	
	TL	₺	TL	₺	TL	₺	TL	₺	TL	₺
MISIR	1.820	257	1.780	253	1.770	254	1.800	243	1.800	239
ARPA	1.750	247	1.670	237	1.680	241	1.700	230	1.700	226
FULL FAT SOYA	4.467	630	4.478	637	4.356	625	4.686	635	4.737	630
SOYA KÜSPESİ	4.006	565	3.937	560	3.938	565	4.059	550	4.098	545
KANOLA KÜSPESİ	2.907	410	2.952	420	2.927	420	3.100	420	3.158	420
MISIR GRİZİ	2.021	285	2.039	290	2.021	290	2.878	390	2.218	295
BUĞDAY KEPEĞİ	1.750	247	1.750	249	1.680	241	1.700	230	1.700	226
MISIR KEPEĞİ	2.021	285	2.039	290	2.021	290	2.878	390	2.218	295
RAZMOL	1.830	258	1.850	263	1.800	258	1.830	248	1.830	243
KIRIK BUĞDAY	1.850	261	1.900	270	1.850	265	1.850	251	1.850	246
YEMLİK BUĞDAY	2.150	303	2.100	299	2.100	301	2.050	278	2.100	279
HAM YAĞ	7.941	1.120	8.155	1.160	8.085	1.160	8.856	1.200	9.024	1.200
ATK (28 PROTEIN)	2.100	296	2.050	292	2.050	294	2.050	278	2.100	279
ATK (36 PROTEIN)	2.588	365	2.566	365	2.544	365	2.657	360	2.707	360
PTK (26 – 27 PRT)	2.400	339	2.400	341	2.400	344	2.700	366	2.400	319
MELAS	1.300	184	1.200	170	1.200	172	1.300	176	1.300	173
DDGS (mısır)	2.730	385	2.707	385	2.683	385	2.878	390	2.932	390
₺ KURU	7,09		7,03		6,97		7,38		7,52	

Kaynak: TÜRKİYEM-BİR

- Fiyatlara nakliye ve KDV dâhil değildir.
- Soya Fasulyesi Fiyatı = Full Fat Soya Fiyatı -25₺
- Kırmızı ile yazılanlar piyasada satış şeklini belirtmekte olup, siyah renkli olanlar dolar kurundan çevrilmiş fiyatlardır.



ÜLKEMİZDE SÜT/YEM PARİTESİ

Yıl	Ocak	Şubat	Mart	Nisan	Mayıs	Haziran	Temmuz	Ağustos	Eylül	Ekim	Kasım	Aralık
2006	1,452	1,462	1,438	1,398	1,376	1,371	1,379	1,366	1,341	1,364	1,329	1,274
2007	1,249	1,249	1,233	1,218	1,218	1,188	1,256	1,227	1,174	1,245	1,222	1,222
2008	1,200	1,145	1,105	0,974	0,958	1,009	1,134	1,270	1,270	1,250	1,165	1,228
2009	1,064	1,087	1,136	1,190	1,190	1,190	1,475	1,513	1,513	1,567	1,462	1,648
2010	1,932	1,932	1,848	1,598	1,598	1,633	1,564	1,485	1,413	1,313	1,361	1,267
2011	1,225	1,148	1,148	1,000	1,000	1,000	1,000	0,985	1,138	1,260	1,270	1,290
2012	1,311	1,250	1,212	1,203	1,176	1,176	1,111	1,081	1,026	1,154	1,154	1,154
2013	1,139	1,169	1,200	1,250	1,250	1,250	1,250	1,389	1,389	1,449	1,449	1,389
2014	1,351	1,458	1,458	1,400	1,382	1,329	1,386	1,438	1,494	1,533	1,575	1,575
2015	1,513	1,474	1,474	1,474	1,438	1,438	1,474	1,474	1,402	1,474	1,513	1,513
2016	1,513	1,420	1,456	1,456	1,322	1,322	1,322	1,353	1,386	1,386	1,307	1,237
2017	1,210	1,247	1,247	1,247	1,247	1,247	1,247	1,340	1,413	1,458	1,373	1,321
2018	1,321	1,391	1,330	1,286	1,177	1,214	1,275	1,157	1,133	1,259	1,328	1,214
2019	1,206	1,214	1,214	1,145	1,320	1,361	1,333	1,379	1,429	1,481	1,593	1,544
2020	1,575	1,544	1,474	1,333	1,394	1,394	1,381	1,333	1,253	1,103	1,041	1,070
2020*							1,622	1,565	1,471	1,247	1,176	1,209
2021	1,250	1,270										
2021**	1,339	1,361										

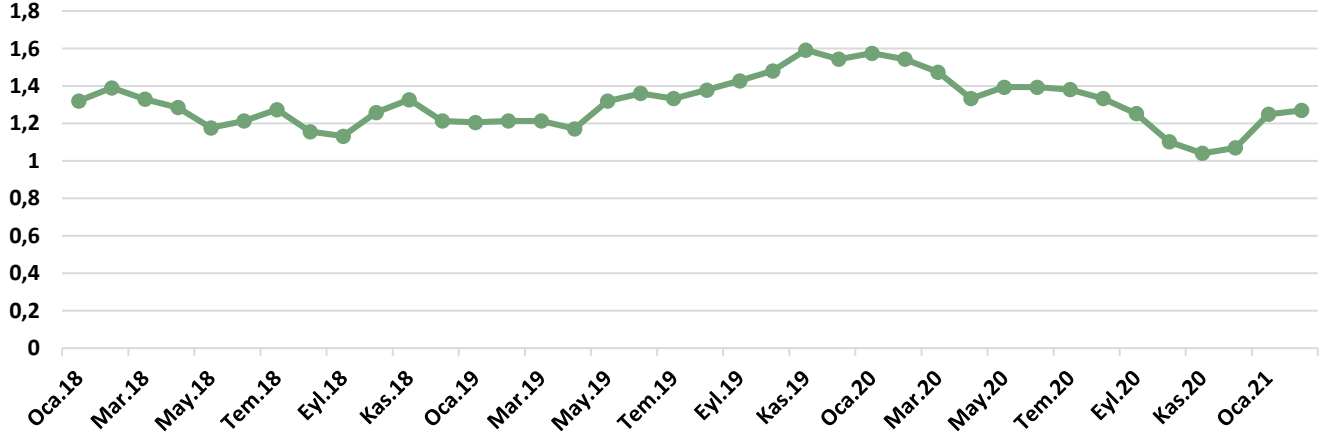
*çiğ süt desteklemesi temmuz, ağustos, eylül ayları için 40 krş., ekim, kasım ve aralık ayları için 30 krş. olarak hesaplanmıştır.

**2021 yılı ocak ve şubat ayları için çiğ süt desteklemesi 20 krş. olarak hesaplanmıştır.

ÜLKEMİZDE SÜT/YEM PARİTESİ – YIL ORTALAMASI

Yıl	Yıl Ortalaması
2012	1,167
2013	1,298
2014	1,448
2015	1,472
2016	1,373
2017	1,300
2018	1,257
2019	1,352
2020	1,325
2021	1,260

ÇİĞ SÜT / YEM PARİTESİ

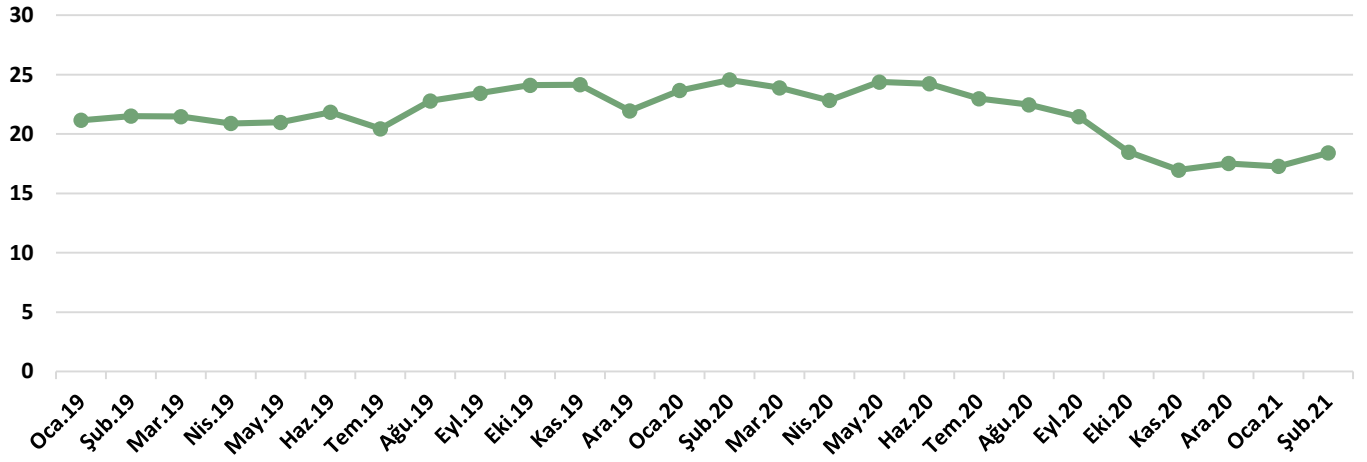


ÜLKEMİZDE DANA ETİ/YEM PARİTESİ

	ATB KARKAS FİYATLARI (TL/kg)	BESİ YEMİ (TL/kg)	DANA ETİ / YEM PARİTESİ
Şub.19	27,33	1,27	21,52
Mar.19	27,28	1,27	21,48
Nis.19	29,97	1,4	21,41
May.19	30,12	1,435	20,99
Haz.19	30,36	1,39	21,84
Tem.19	28,64	1,4	20,46
Ağu.19	30,78	1,35	22,80
Eyl.19	30,47	1,30	23,44
Eki.19	30,15	1,25	24,12
Kas.19	30,19	1,25	24,15
Ara.19	30,52	1,39	21,96
Oca.20	32,20	1,36	23,68
Şub.20	34,15	1,39	24,57
Mar.20	34,90	1,46	23,90
Nis.20	36,54	1,60	22,84
May.20	37,79	1,55	24,38
Haz.20	37,56	1,55	24,23
Tem.20	36,20	1,575	22,98
Ağu.20	36,51	1,625	22,47
Eyl.20	36,38	1,695	21,46

Eki.20	35,41	1,915	18,49
Kas.20	34,47	2,030	16,98
Ara.20	34,54	1,970	17,53
Oca.21	35,42	2,050	17,28
Şub.21	37,39	2,025	18,42

DANA ETİ / YEM PARİTESİ



YILLIK ORTALAMA DANA ETİ / YEM PARİTESİ

YIL	YILLIK ORTALAMA
2014	24,76
2015	30,39
2016	30,87
2017	28,38
2018	23,81
2019	22,11
2020	21,96
2021	17,85



AVRUPA YEM HAMMADDE FİYATLARI

MISIR FİYATLARI (EURO/TON)

ÜLKELER	11.03.2021	4.03.2021	25.02.2021	18.02.2021	11.02.2021
BELÇİKA- Brüksel (DEPPROD)	241	242	238	235	230
BULGARİSTAN- Pleven (DEPPROD)	202	205	205	205	205
ÇEK CUMHURİYETİ- Brno (DELPROCSEX)					
ALMANYA- Hamburg (DEPSILO)					
YUNANISTAN- Serres (FGATE)	225	225		200	200
İSPANYA- Leon (DEPSILO)	225	223	223	223	224
FRANSA- Bordeaux (DELPORT)		227	219		226
HIRVATISTAN- Zagreb (DEPSILO)	183	177	168	168	166
İTALYA- Bologna (DELFIRST)	231	231	231	231	228
MACARİSTAN- Budapeşte (DELPORTGEX)					
HOLLANDA- Rotterdam (CIF)	250	243	236	241	242
AVUSTURYA- Viyana (DEPSILO)			201	194	190
POLONYA- Slaski (DELFIRST)	189	185	180	178	175
POLONYA- Zachodni (DELFIRST)	196	196	198	199	191
PORTEKİZ- Lizbon (DEPPORT)	248	248	245	245	246
ROMANYA- Constanta (FOB)		188	187	207	216
ROMANYA- Oltenia (DEPSILO)	200	173	197	180	164
SLOVENYA- Ljubljana (DELFIRST)	155	187	191	183	171
SLOVAKYA- Bratislava (DEPPROD)	169	164	162	153	154
TÜRKİYE	200	204	209	210	214

YEMLİK BUĞDAY FİYATLARI (EURO/TON)

ÜLKELER	11.03.2021	4.03.2021	25.02.2021	18.02.2021	11.02.2021
BELÇİKA- Antwerpen (DEPPROD)					
BULGARİSTAN- Dobrich (DEPPROD)	212	212	205	205	205
ÇEK CUMHURİYETİ- Prag (DELFIRST)					
ALMANYA- Hamburg (DEPSILO)	235	232	230	229	228
FRANSA- Eure-et-Loir (DEPSILO)					
İRLANDA- Dublin (DELFIRST)	248	246	240	240	240
LETONYA- Jelgava (DELFIRST)	175	201	177	193	185
LİTVANYA- Vilnius (DELFIRST)	193	194	209	188	186
MACARİSTAN- Budapeşte (DELPORTGEX)					



HOLLANDA- Rotterdam (CIF)	245	245	239	237	238
AVUSTURYA- Wels (DEPSILO)				198	
AVUSTURYA- Viyana (DEPSILO)			196	198	
POLONYA- Kujawsko-Mazurski (DELFIRST)	210	213	213	200	208
POLONYA- Slaski (DELFIRST)	205	199	200	198	192
POLONYA- Zachodni (DELFIRST)	214	212	211	210	208
PORTEKİZ- Lizbon (DEPPORT)	258	256	254	253	254
ROMANYA- Oltenia (DEPSILO)			144	178	197
SLOVAKYA- Bratislava (DEPPROD)					
TÜRKİYE	233	233	248	248	253

YEMLİK ARPA FİYATLARI (EURO/TON)

ÜLKELER	11.03.2021	4.03.2021	25.02.2021	18.02.2021	11.02.2021
BELÇİKA- Antwerpen (DEPPROD)					
BULGARİSTAN- Burgas (DEPPROD)					
ÇEK CUMHURİYETİ- Prag (DELFIRST)					
ALMANYA- Hamburg (DEPSILO)	211	209	206	203	204
YUNANİSTAN- Selanik (FGATE)					
İSPANYA- Valladolid (DEPSILO)	179	178	177	177	180
FRANSA- Rouen (DELPORT)		222	217	213	212
İRLANDA- Dublin (DELFIRST)	220	215	212	213	212
İTALYA- Bologna (DELFIRST)	214	214	214	214	214
KIBRIS- Larnaca (DEPSILO)					
LETONYA- Riga (DELFIRST)	179	168		170	
LİTVANYA- Vilnius (DELFIRST)	164	165	164	169	171
MACARİSTAN- Budapeşte (DELPORTGEX)					
HOLLANDA- Rotterdam (CIF)	222	222	220	224	223
AVUSTURYA- Wels (DEPSILO)				183	
AVUSTURYA- Viyana (DEPSILO)				174	173
POLONYA- Zachodni (DELFIRST)	181	177	177	172	168
PORTEKİZ- Lizbon (DEPPORT)		220		225	227
ROMANYA- Muntenia (DEPSILO)		172	185	178	186
SLOVAKYA- Bratislava (DEPPROD)					
FİNLANDİYA- Naantali (DELPORT)	163	163	158	158	158
TÜRKİYE	188	193	198	197	206



YEMLİK YULAF FİYATLARI (EURO/TON)

ÜLKELER	11.03.2021	4.03.2021	25.02.2021	18.02.2021	11.02.2021
BELÇİKA- Antwerpen (DEPPROD)					
ALMANYA- Hamburg (DEPSILO)					
LİTVANYA- Vilnius (DELFIRST)	144	124	122	122	126
POLONYA- Zachodni (DELFIRST)	145				
FİNLANDİYA- Seinäjoki (DELFIRST)	152	152	150	150	145

	Fiyat Dönem Etiketleri
FGATE	Üretici fiyatı
DEPPROD	Çiftlikten veya üretim alanından çıkış- kamyonunda veya diğer ulaşım araçlarında
DELFIRST	İlk müşteriye teslimat- silo veya işleme tesisi- kamyonunda veya diğer ulaşım araçlarında
DEPSILO	Silodan çıkış- depolamadan sonra- kamyonunda veya diğer ulaşım araçlarında
DELPROC	Bir araçtan sonra işleyiciye teslimat
DELPORT	Limana teslimat- tren veya kamyon veya mavnalı ile liman silosuna gönderilen tahıl
FOB	Güvertede teslim- uluslararası ticaret terimleri- resmi tanım http://www.iccwbo.org/incoterms/id3040/index.html
CIF	Maliyet, sigorta ve nakliye- uluslararası ticaret terimleri- resmi tanım http://www.iccwbo.org/incoterms/id3040/index.html
DEPPORT	Yere (liman) gönderim, yükü boşaltılmış, kamyonun ayrıldığı liman
-GEX	tahıl değişim kotasyonu

Tüm fiyatlar KDV hariç toptan satış fiyatlarıdır.



4. 2021 ŞUBAT AYINDA RESMÎ GAZETE'DE YAYINLANAN MEVZUAT İCMLALİ

- **3 Şubat 2021 / Ticari Reklam ve Haksız Ticari Uygulamalar Yönetmeliğinde Değişiklik Yapılmasına Dair Yönetmelik**

Yönetmelikle, 10/1/2015 tarihli ve 29232 sayılı Resmî Gazete'de yayımlanan Ticari Reklam ve Haksız Ticari Uygulamalar Yönetmeliğinin "Haksız Ticari Uygulama Olarak Kabul Edilen Örnek Uygulamalar" başlıklı ekinde yer alan "A-Aldatıcı Ticari Uygulamalar" başlıklı bölümüne aşağıdaki bent eklenmiştir.

"20) Tüketicilere sunulan bir malda birim fiyatını farklılaştıracak şekilde adet, uzunluk, ağırlık, alan, hacim ölçüleri ve benzeri unsurlarından birinde değişiklik yapılmasına rağmen, değişiklik yapılmadığı izlenimi uyandıran yanıltıcı ambalajlama uygulamaları."

Bu Yönetmelik 1/4/2021 tarihinde yürürlüğe girer.

- **13 Şubat 2021 / Cumhurbaşkanlığı Tarafından Yapılan Atamalar Hakkında Kararlar (Karar: 2021/108, 109, 110, 111, 112, 113, 114, 115, 116, 117, 118, 119, 120, 121, 122)**
- Tarım ve Orman Bakanlığı Gıda ve Kontrol Genel Müdür Yardımcılığına Selman AYZAZ
- Et ve Süt Kurumu Genel Müdürlüğü Yönetim Kurulu Üyeliği'ne Hasan Hüseyin AYDEMİR
- Toprak Mahsulleri Ofisi Genel Müdür İ.Hukuk Müşavirliği'ne İsmail TEZER atanmıştır.
- **16 Şubat 2021 / Damızlık Manda Düvesi Yetiştiriciliğinin Desteklenmesine İlişkin Uygulama Esasları Tebliği**

Tebliğin amacı; damızlık manda yetiştiriciliği yapan modern büyükbaş hayvancılık işletmelerinin kurulması, ülkenin damızlık manda ihtiyacının karşılanması, manda sayısının artırılması, et ve süt üretiminde verimlilik ile kalitenin artırılması ve kırsal alanlarda istihdamın geliştirilmesini sağlayacak yatırımların desteklenmesine ilişkin usul ve esasları belirlemektir.

Bu Tebliğ, Damızlık Manda Yetiştiricileri Birliklerine üye olan gerçek ve tüzel kişi üreticilerin yapacakları, 150 baş kapasiteye sahip, damızlık manda düve üretimi ve ticari gebe manda satışı için yeni işletme kurulması veya mevcut işletmelerin kapasitelerinin 150 baş olacak şekilde artırılması ve bu işletmelerin rehabilitasyon yatırımlarını kapsar. Damızlık manda düvesi yetiştiriciliğine yönelik yatırımların desteklenmesi Bakanlıkça belirlenecek olan illerde, 2020-2022 yılları için uygulanır.



- **17 Şubat 2021 / Kırsal Kalkınma Destekleri Kapsamında Kırsal Ekonomik Altyapı Yatırımlarının Desteklenmesi Hakkında Tebliğ (Tebliğ No: 2020/25)'de Değişiklik Yapılmasına Dair Tebliğ**
- **17 Şubat 2021 / Kırsal Kalkınma Destekleri Kapsamında Tarıma Dayalı Ekonomik Yatırımların Desteklenmesi Hakkında Tebliğ (Tebliğ No: 2020/24)'de Değişiklik Yapılmasına Dair Tebliğ**
- **25 Şubat 2021 / Kırsal Kalkınma Destekleri Kapsamında Bireysel Sulama Sistemlerinin Desteklenmesi Hakkında Tebliğ**

Bu Tebliğin amacı; tarımsal faaliyetler için geliştirilen modern basınçlı bireysel sulama sistemlerinin üreticiler tarafından kullanımının yaygınlaştırılarak; daha kaliteli ve pazar isteklerine uygun üretim yapılmasını sağlamak, kırsal alanda üreticilerin gelir düzeyinin yükseltilmesi için bireysel sulama sistemlerinin desteklenmesine ilişkin usul ve esasları belirlemektir.

Bu Tebliğ, 30/1/2021 - 31/12/2025 tarihleri arasında, kırsal alanda ekonomik ve sosyal gelişmeye katkı sağlamak için belirlenmiş bireysel sulama sistemlerinin desteklenmesine ilişkin usul ve esasları kapsar.

- **27 Şubat 2021 / Biyogüvenlik Kararları (Karar: 10, 11, 12, 13, 14, 15, 16, 17, 18, 19)**

24.11. 2011 tarihli Resmi Gazete'de yayınlanan 7, 9, 12, 14, 16 numaralı Biyogüvenlik Kurulu kararları başvuru sahiplerinin talepleri üzerine yürürlükten kaldırılmış, ayrıca 1 mısır ve 4 soya genine izin verilmiştir.

5. MART AYI SEKTÖREL ETKİNLİK TAKVİMİ

- 15 – 19 Mart 2021 – TAGEM, Hayvansal Gıda Araştırmaları 2021 Yılı Proje Değerlendirme Grubu toplantısı, online
- 26 Mart 2021 – TAGEM - İngiltere-Türkiye Katapultu Çalışma toplantısı