



SETBİR BÜLTEN / ŞUBAT 2022

İçindekiler

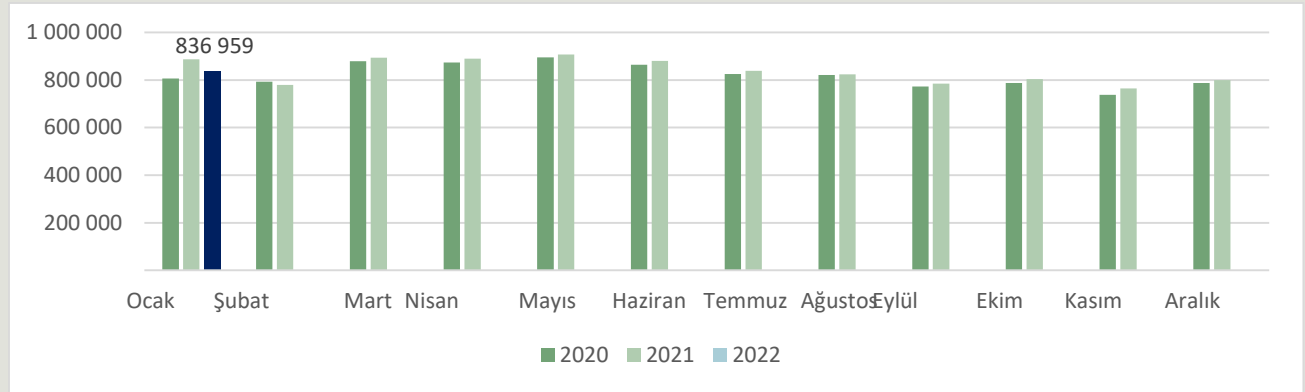
1. Süt Sektörü
2. Kırmızı Et Sektörü
3. Yem Sektörü
4. 2022 Şubat Ayında Resmî Gazetede Yayınlanan Mevzuat İcmali
5. Mart Ayı Sektörel Etkinlik Takvimi

1. SÜT SEKTÖRÜ

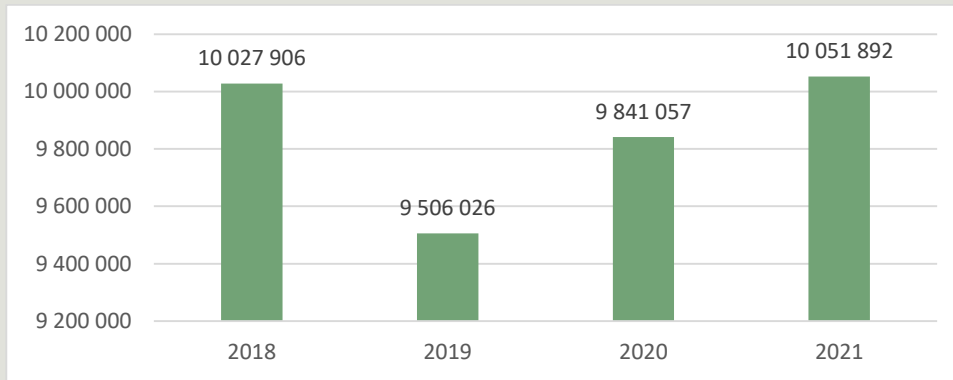
ÜLKEMİZDE YILLARA VE AYLARA GÖRE SANAYİ TARAFINDAN TOPLANAN İNEK SÜTÜ (TON)

Bir önceki ay 799 bin 398 ton olan ticari süt işletmelerince toplanan inek sütü miktarı Ocak ayında %4,7 artarak 836 bin 959 ton oldu. Ocak ayında bir önceki yılın aynı ayına göre ticari süt işletmeleri tarafından yapılan tereyağı üretimi %55,7, ayran üretimi %28,6 artarken; inek peyniri üretimi %11,5, yoğurt üretimi %9,7, içme sütü üretimi %8,4 ve toplanan inek sütü miktarı %5,7 azaldı. Bir önceki ay 126 bin 633 ton olan içme sütü üretimi Ocak ayında %4,8 artarak 132 bin 726 ton olarak gerçekleşti.

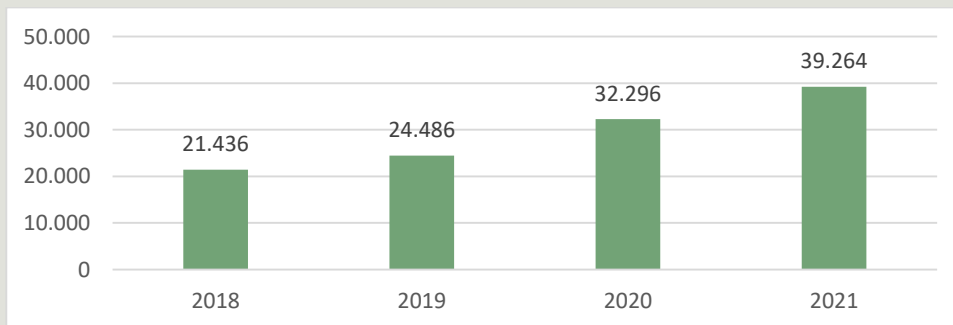
AYLARA GÖRE SANAYİ TARAFINDAN TOPLANAN İNEK SÜTÜ (TON)



YILLARA GÖRE SANAYİ TARAFINDAN TOPLANAN İNEK SÜTÜ (TON)

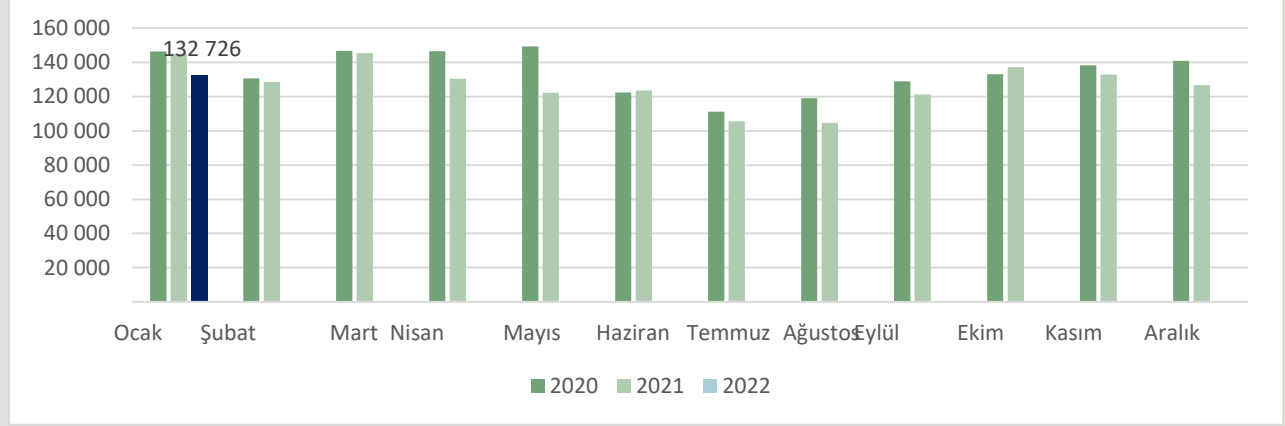


YILLARA GÖRE ÇİFTLİKLERDEN TOPLANAN KREMA (TON)

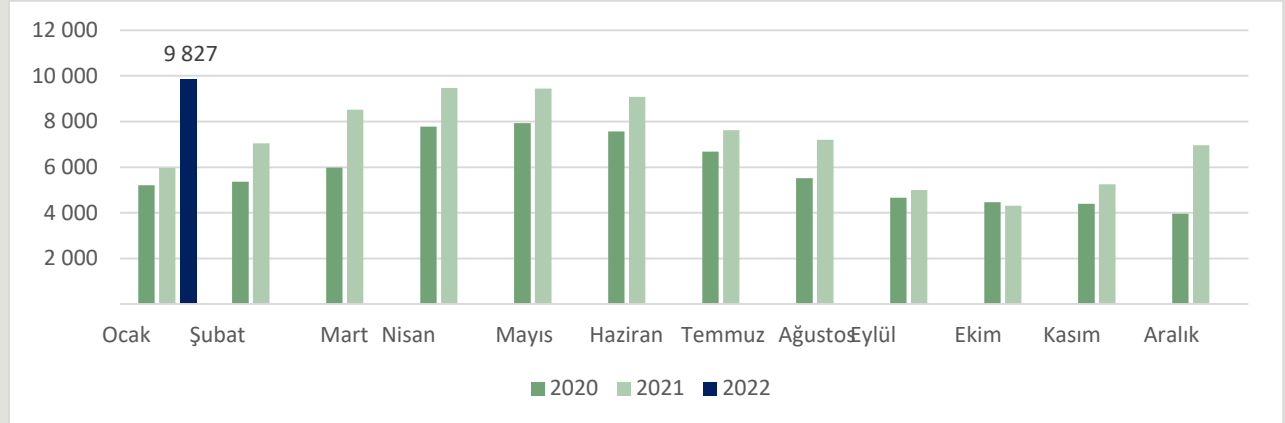


SÜT ÜRÜNLERİ ÜRETİMİ

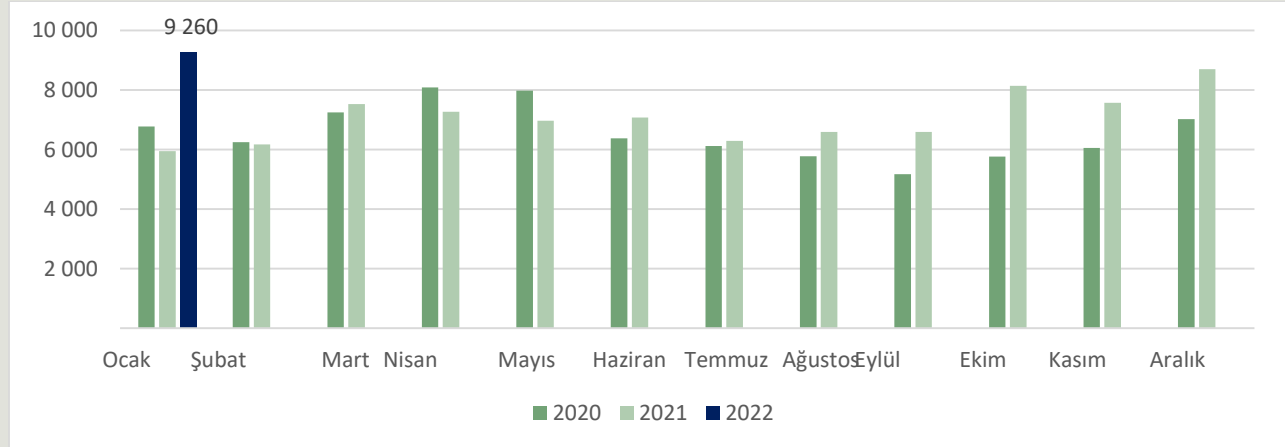
İÇME SÜTÜ ÜRETİMİ (TON)



YAĞSIZ SÜTTOZU ÜRETİMİ (TON)

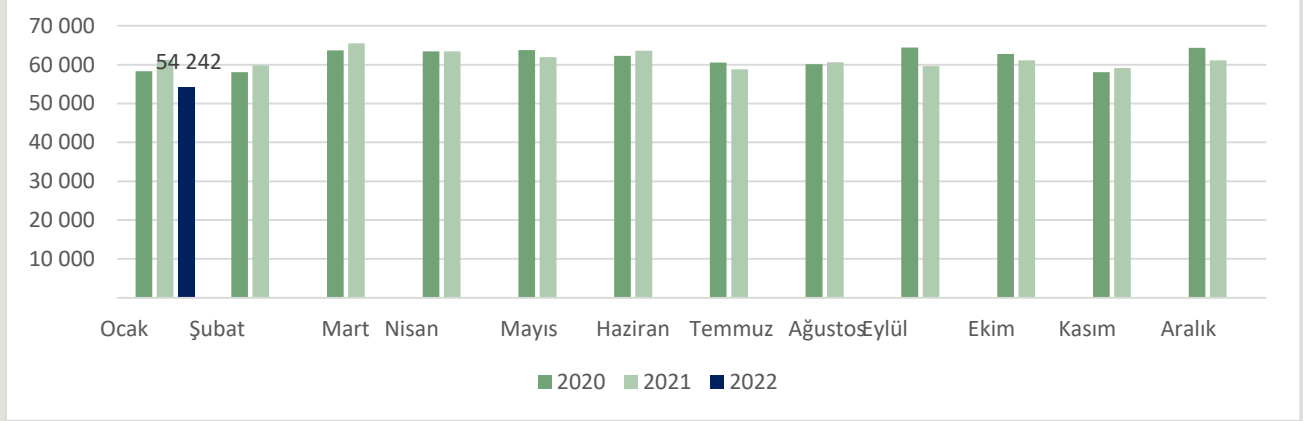


TEREYAĞI ÜRETİMİ (TON)

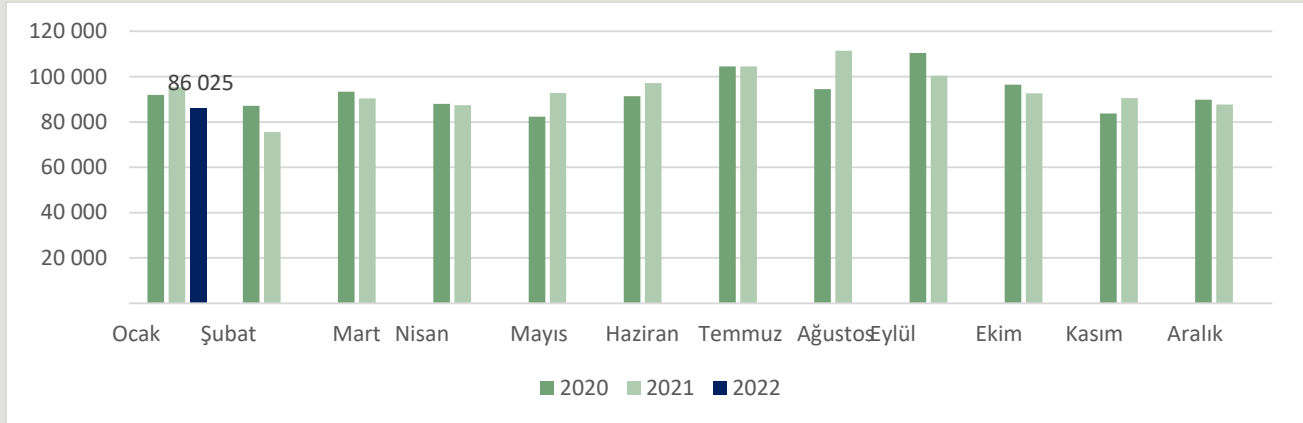


Kaynak: TÜİK

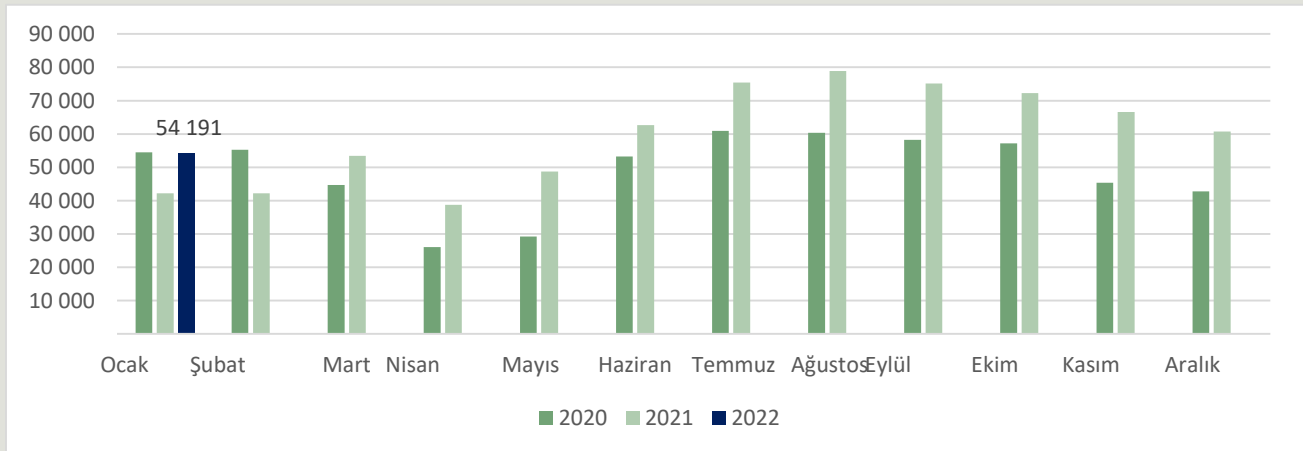
İNEK PEYNİRİ ÜRETİMİ (TON)



YOĞURT ÜRETİMİ (TON)



AYRAN ÜRETİMİ (TON)



Kaynak: TÜİK

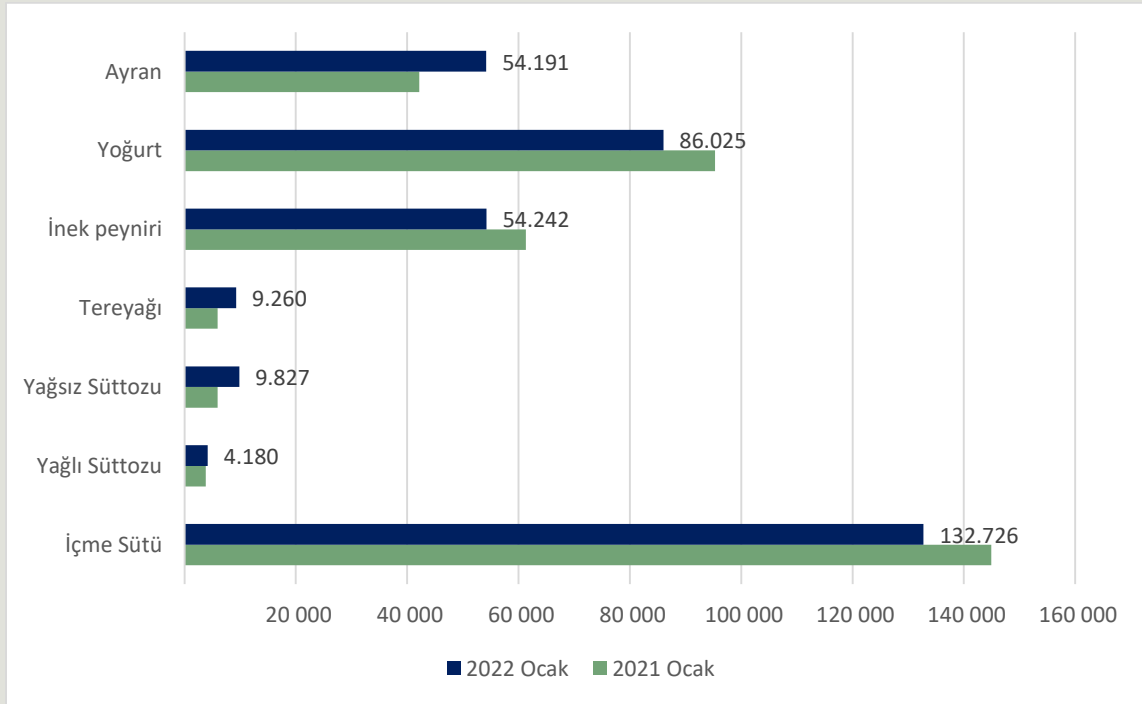


ÜLKEMİZDE YILLAR BAZINDA SÜT ÜRÜNLERİ ÜRETİMİ (TON)

	İçme Sütü	Yağlı Süttozu	Yağsız Süttozu	Tereyağı	İnek peyniri	Diğer türlerin peynirleri	Yoğurt	Ayran
2012	1.250.168	35.119	47.173	38.128	539.409	24.781	1.052.657	508.444
2013	1.298.059	38.926	39.951	41.515	574.138	26.128	1.081.409	560.101
2014	1.310.534	51.268	59.811	45.817	603.547	29.303	1.101.253	598.877
2015	1.378.601	46.350	66.158	51.831	637.643	28.297	1.123.017	626.831
2016	1.444.979	45.964	78.229	57.610	638.398	22.580	1.173.577	684.527
2017	1.548.881	45.238	87.732	59.449	662.151	27.758	1.172.195	717.334
2018	1.661.785	46.263	63.237	65.856	722.425	33.584	1.198.793	730.705
2019	1.468.616	34.508	66.513	73.656	671.497	28.106	1.136.043	698.330
2020	1.613.197	35.571	69.470	78.610	739.770	27.371	1.113.779	587.828
2021	1.523.176	41.221	86.089	84.826	735.733	27.533	1.125.958	716.882
2022 Ocak	132.726	4.180	9.827	9.260	54.242	570	86.025	54.191

Kaynak: TÜİK

2021 OCAK AYI VE 2022 OCAK AYI SÜT VE SÜT ÜRÜNLERİ ÜRETİMLERİ KARŞILAŞTIRMASI





ÜLKEMİZDE SÜT ÜRÜNLERİ DIŞ TİCARETİ (TON)

	İhracat Miktar (ton)	İhracat (Dolar)
2016	176.167	323.176.715
2017	191.638	335.341.510
2018	192.130	325.240.975
2019	208.151	356.850.975
2020	182.091	336.784.791
2021	233.062	487.323.949
2022		

	İthalat Miktar (ton)	İthalat (Dolar)
2016	26.849	90.082.608
2017	20.918	90.603.891
2018	20.518	90.733.864
2019	19.479	80.339.409
2020	18.399	69.384.782
2021	13.327	45.755.082
2022		

ÜLKEMİZDE SÜT ÜRÜNLERİ DIŞ TİCARETİ (GTİP BAZINDA)

Yıl	HS6	HS6 adı	İhracat Miktar (kg)	İthalat Miktar (kg)	İhracat Dolar	İthalat Dolar
2021	40110	Süt ve krema; katı yağ <= %1, konsantre edilmemiş, ilave şeker veya diğer tatlandırıcı madde içermeyen	748.620	301	625.337	326
	40120	Süt ve krema; %1 < katı yağ <= %6, konsantre edilmemiş, ilave şeker veya diğer tatlandırıcı madde içermeyen	12.460.506	853	7.572.975	824
	40140	Süt ve krema; %6 < katı yağ <= %10, konsantre edilmemiş, ilave şeker veya diğer tatlandırıcı madde içermeyen	839.931	49	651.127	121
	40150	Süt ve krema; katı yağ > %10, konsantre edilmemiş, ilave şeker veya diğer tatlandırıcı madde içermeyen	2.484.011	861.959	6.723.446	2.461.691
	40210	Süt ve krema (toz, granül veya diğer katı şekillerde); katı yağ <= % 1.5, konsantre edilmiş veya ilave şeker ya da diğer	60.112.956	105.707	165.305.369	459.726



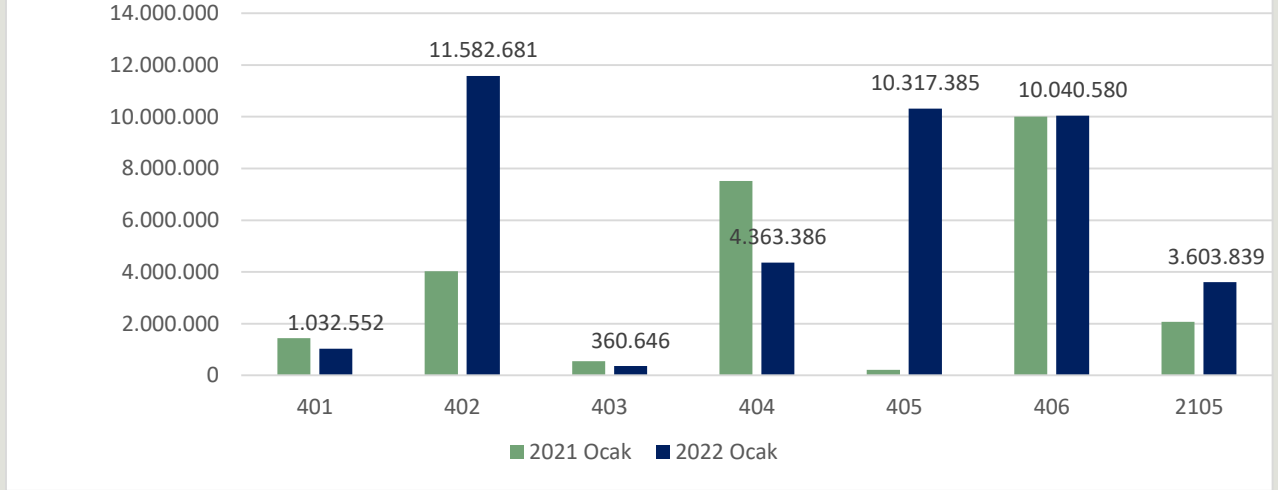
40221	Süt ve krema (toz, granül veya diğer katı şekillerde); katı yağ > %1.5, konsantre edilmiş, ilave şeker-tatlandırıcı içer	2.006.908	12.512	7.299.317	57.355	
40229	Süt ve krema (toz, granül veya diğer katı şekillerde); katı yağ > %1.5, konsantre edilmiş, ilave şeker-tatlandırıcı içer	141.734	53	231.378	142	
40291	Süt ve krema (katı şekillerde olanlar HARIÇ); konsantre edilmiş, ilave şeker-tatlandırıcı içermeyen	350.987	16	1.567.930	93	
40299	Süt ve krema (katı şekillerde olanlar HARIÇ); konsantre edilmiş, ilave şeker veya tatlandırıcı içerenler	1.151.655	555	2.115.304	878	
40310	Yoğurt ve ayran	3.839.686	272	2.551.444	7.428	
40390	Yayıktalı, pıhtılaştırılmış süt ve krema, kefir veya diğer fermente edilmiş veya asitliği arttırmış süt ve krema	2.024.575	298.410	4.035.070	787.964	
40410	Peynir altı suyu ve modifiye edilmiş peynir altı suyu	85.439.830	2.301.743	80.835.587	2.864.802	
40490	Diğer tabii süt ürünleri	65.935	210.989	120.082	1.141.920	
40510	Tereyağı	2.865.747	1.585.655	14.265.652	6.747.865	
40520	Sürülerek yenilen süt ürünleri (% 39 =<katı yağ <% 80)	194.283	0	1.129.443	0	
40590	Sütten elde edilen diğer yağlar	113.160	119.233	633.691	772.244	
40610	Taze peynirler (olgunlaştırılmamış veya preslenmemiş) (peyniraltı suyundan yapılmış peynirler dahil) ve pıhtılaştırılmı	10.430.930	1.321.988	30.951.579	3.769.435	
40620	Rendelenmiş/toz haline getirilmiş her cins peynir	3.741.502	114.516	16.622.930	760.572	
40630	Eritme peynirler (rendelenmemiş/toz haline getirilmemiş)	10.897.942	292.684	33.599.604	982.234	
40640	Mavi küflü peynirler ve Penicillium roqueforti ile elde edilen küf içeren diğer peynirler	284	166.584	2.502	898.817	
40690	Diğer peynirler	13.241.301	5.352.991	61.877.549	21.196.402	
210500	Dondurma ve yenilen diğer buzlar	19.908.589	579.858	48.606.633	2.844.243	
Yıl toplamı:		233.061.072	13.326.928	487.323.949	45.755.082	
Yıl	HS6	HS6 adı	İhracat Miktar (kg)	İthalat Miktar (kg)	İhracat Dolar	İthalat Dolar
2022 (Ocak)	40110	Süt ve krema; katı yağ <= %1, konsantre edilmemiş, ilave şeker veya diğer tatlandırıcı madde içermeyen	37.355	0	31.149	0
	40120	Süt ve krema; %1 < katı yağ <= %6, konsantre edilmemiş, ilave şeker veya diğer tatlandırıcı madde içermeyen	940.730	4	587.739	3
	40140	Süt ve krema; %6 < katı yağ <= %10, konsantre edilmemiş, ilave şeker veya diğer tatlandırıcı madde içermeyen	62.634	0	38.362	0



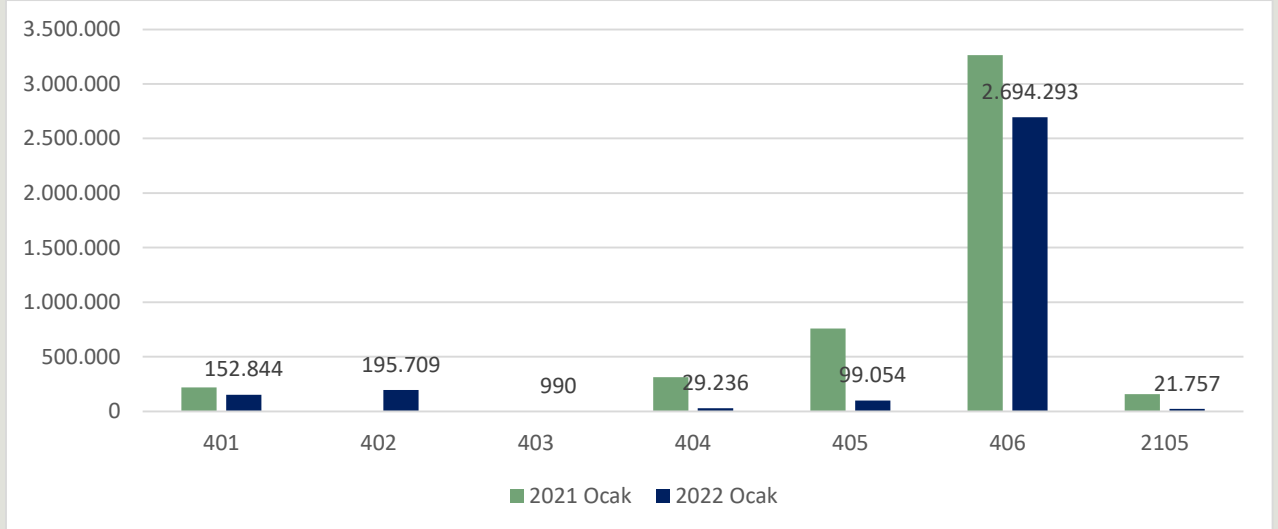
40150	Süt ve krema; katı yağ > %10, konsantre edilmemiş, ilave şeker veya diğer tatlandırıcı madde içermeyen	161.095	53.975	375.302	152.841
40210	Süt ve krema (toz, granül veya diğer katı şekillerde); katı yağ <= % 1.5, konsantre edilmiş veya ilave şeker ya da diğer	3.424.762	60.995	10.632.447	195.667
40221	Süt ve krema (toz, granül veya diğer katı şekillerde); katı yağ > %1.5, konsantre edilmiş, ilave şeker-tatlandırıcı içer	105.492	0	459.058	0
40229	Süt ve krema (toz, granül veya diğer katı şekillerde); katı yağ > %1.5, konsantre edilmiş, ilave şeker-tatlandırıcı içer	20.806	1	28.930	2
40291	Süt ve krema (katı şekillerde olanlar HARIÇ); konsantre edilmiş, ilave şeker-tatlandırıcı içermeyen	88.346	0	214.599	0
40299	Süt ve krema (katı şekillerde olanlar HARIÇ); konsantre edilmiş, ilave şeker veya tatlandırıcı içerenler	147.873	27	247.647	40
40320	Yoğurt; aromalandırılmamış, ilave meyva, sert kabuklu meyve, kakao, çikolata, baharat, kahve, bitki, hububat veya ekmek	405.898	7	268.838	6
40390	Yayıkaltı, pıhtılaştırılmış süt ve krema, kefir veya diğer fermente edilmiş veya asitliği arttırılmış süt ve krema	86.834	50	91.808	984
40410	Peynir altı suyu ve modifiye edilmiş peynir altı suyu	4.300.875	26.001	4.363.379	29.236
40490	Diğer tabii süt ürünleri	6	0	7	0
40510	Tereyağı	1.862.342	20.000	9.673.369	99.054
40520	Sürülerek yenilen süt ürünleri (% 39 =<katı yağ <% 80)	15.221	0	87.733	0
40590	Sütten elde edilen diğer yağlar	89.585	0	556.283	0
40610	Taze peynirler (olgunlaştırılmamış veya preslenmemiş) (peyniraltı suyundan yapılmış peynirler dahil) ve pıhtılaştırılmış	827.294	13.591	2.412.328	50.304
40620	Rendelenmiş/toz haline getirilmiş her cins peynir	298.449	3.900	1.328.449	29.405
40630	Eritme peynirler (rendelenmemiş/toz haline getirilmemiş)	849.506	44.637	2.533.935	219.961
40640	Mavi küflü peynirler ve Penicillium roqueforti ile elde edilen küf içeren diğer peynirler	0	13.303	0	70.422
40690	Diğer peynirler	889.553	467.575	3.765.868	2.324.201
210500	Dondurma ve yenilen diğer buzlar	958.584	12.928	3.603.839	21.757
Yıl toplamı:		15.573.240	716.994	41.301.069	3.193.883

Kaynak: TÜİK

ÜLKEMİZDE SÜT ÜRÜNLERİ İHRACATI 2021 OCAK AYI VE 2022 OCAK AYI KARŞILAŞTIRMASI (GTİP BAZINDA, DOLAR)



ÜLKEMİZDE SÜT ÜRÜNLERİ İTHALATI 2021 OCAK AYI VE 2022 OCAK AYI KARŞILAŞTIRMASI (GTİP BAZINDA, DOLAR)



GTİP Numaraları Açıklaması:

- 0401 - Süt ve krema (konsantre edilmemiş, ilave şeker veya diğer tatlandırıcı madde içermeyen)
- 0402 - Süt, krema (konsantre edilmiş, ilave şeker veya diğer tatlandırıcı madde içerenler)
- 0403 - Yayıltı altı süt, pıhtılaşmış süt ve krema, yoğurt, kefir veya diğer fermente edilmiş veya asitliği arttırılmış süt ve krema
- 0404 - Peynir altı suyu ve tabii süt bileşenlerinden ibaret diğer ürünler
- 0405 - Sütten elde edilen yağlar, sürülerek yenilen süt ürünleri
- 0406 - Peynir ve pıhtılaşmış ürünler
- 2105 - Dondurma ve yenilen diğer buzlar



ÜLKEMİZDE ÇİĞ SÜT REFERANS FİYATLARI (TL/L)

DÖNEMLER	2020	Minimum Değerler	
		Yağ (%)	Protein (%)
1 Ocak – 31 Aralık 2020	2,30	3,6	3,2
DÖNEMLER	2021	Yağ (%)	Protein (%)
1 Ocak – 30 Nisan 2021	2,80	3,6	3,2
1 Mayıs – 30 Haziran 2021	A Sınıfı 2,90	3,5 ve üzeri	3,1 ve üzeri
	B Sınıfı 2,85	3,2≤ yağ değeri<3,5	3≤protein değeri<3,1
	C Sınıfı 2,80	Yağ değeri<3,2	2,9≤protein değeri<3
1 Temmuz – 30 Eylül 2021	3,20*	3,5	3,1
1 Ekim – 7 Aralık 2021	3,20*	3,6	3,2
8 Aralık 2021 -	4,70**	2019/64 sayılı Çiğ İnek Sütünün Sınıflandırılmasına İlişkin Tebliği ile belirlenen A Sınıfı çiğ sütün dönemine ait protein ve yağ değerleri baz alınacaktır.	

*Yağ ve protein oranlarındaki her bir düzey (%0,1'lik değişim) için ± 5 Kuruş fark uygulanacaktır.

** Yağ ve protein oranlarındaki her bir düzey (0,1'lik değişim) için ± 7 Kuruş fark uygulanacaktır.

SÜT ÜRÜNLERİ FİYATLARI (TÜFE) (TL/KG)

Yıl	Madde adı	Ocak	Şubat	Mart	Nisan	Mayıs	Haziran	Temmuz	Ağustos	Eylül	Ekim	Kasım	Aralık	Yıllık Ort.
2020	Süt	5,07	5,07	5,06	5,06	5,05	5,03	5,01	5,03	5,06	5,08	5,14	5,20	5,07
2020	Yoğurt	6,46	6,45	6,45	6,41	6,41	6,41	6,37	6,38	6,37	6,38	6,39	6,41	6,41
2020	Beyaz Peynir	30,29	30,59	30,64	30,83	30,91	30,92	30,65	30,73	30,70	30,79	30,59	30,62	30,69
2020	Kaşar Peyniri	40,99	41,08	41,21	41,39	41,64	41,47	41,07	41,46	41,47	41,35	41,21	41,47	41,32
2020	Tulum Peyniri	48,22	48,67	48,87	49,21	49,37	50,60	51,81	53,62	54,15	54,46	54,71	54,74	51,54
2020	Krem Peynir	30,35	30,38	29,96	30,27	30,04	30,29	30,30	30,27	30,21	30,26	30,29	30,48	30,26
2020	Tereyağı	59,32	59,89	59,88	59,94	59,94	59,60	59,75	60,74	61,00	60,82	61,11	61,30	60,27
2020	Ayran	4,01	3,96	4,01	3,97	3,94	3,89	3,85	3,89	3,87	3,87	3,89	3,90	3,92
2021	Süt	5,93	6,23	6,30	6,23	6,18	6,26	6,65	6,80	6,79	6,96	7,13	8,96	6,70
2021	Yoğurt	7,31	7,65	7,81	7,78	7,69	7,57	8,16	8,61	8,58	8,73	8,74	11,17	8,32
2021	Beyaz Peynir	27,74	29,12	28,82	29,14	29,26	29,62	30,90	32,87	32,72	32,83	32,89	37,90	31,15
2021	Kaşar Peyniri	44,98	49,48	50,04	49,55	49,42	49,76	50,76	55,53	55,45	55,26	54,70	63,45	52,37
2021	Tulum Peyniri	55,97	59,46	61,12	60,97	61,18	61,61	62,13	63,47	65,79	65,37	67,17	69,64	62,82
2021	Krem Peynir	33,78	35,27	35,73	35,70	35,05	35,28	37,00	38,04	38,97	38,74	39,02	45,46	37,34
2021	Tereyağı	65,98	70,33	69,55	69,72	69,77	69,57	70,91	72,60	72,79	72,49	73,22	85,24	71,85
2021	Ayran	4,34	4,71	4,67	4,61	4,61	4,68	5,04	5,40	5,40	5,38	5,38	6,46	5,06
2022	Süt	9,73	9,45											
2022	Yoğurt	12,04	11,57											
2022	Beyaz Peynir	45,71	44,93											
2022	Kaşar Peyniri	73,25	71,49											
2022	Tulum Peyniri	77,51	81,57											
2022	Krem Peynir	54,17	52,02											
2022	Tereyağı	93,29	90,68											
2022	Ayran	7,19	7,01											

*Tüketici fiyatları endeksinde kapsanan maddelerin fiyatları, tüm vergileri içeren depozito hariç perakende fiyatlardır.

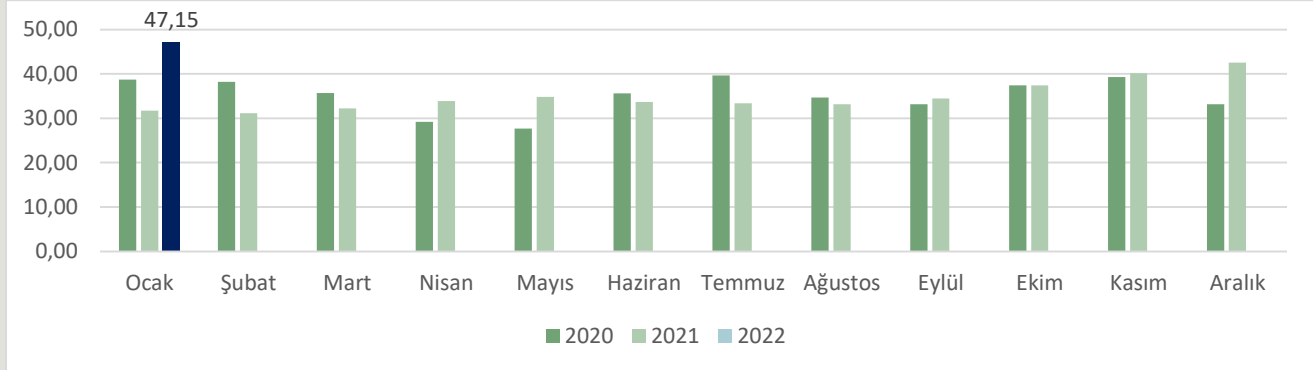


TÜFE SÜT ÜRÜNLERİ FİYATLARI % DEĞİŞİM

TL/KG	2022 Şubat	2021 Şubat ayına göre değişim (%)	Bir önceki aya göre değişim (%)
Süt	9,45	51,58	-2,91
Yoğurt	11,57	51,30	-3,91
Beyaz Peynir	44,93	54,28	-1,70
Kaşar Peyniri	71,49	44,47	-2,41
Tulum Peyniri	81,57	37,18	5,23
Krem Peynir	52,02	47,48	-3,96
Tereyağı	90,68	28,94	-2,80
Ayran	7,01	48,74	-2,63

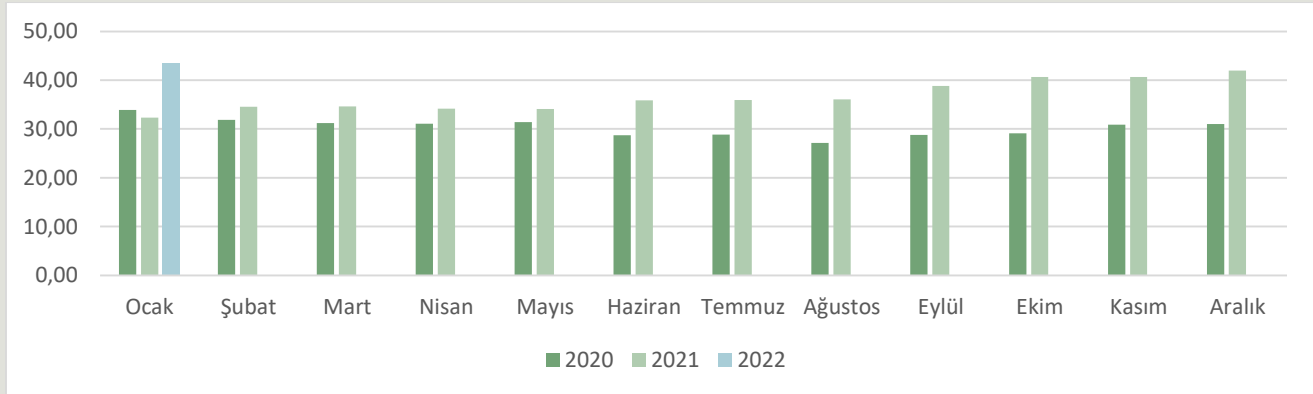
BAZI ÜLKELERDE ÇİĞ SÜT FİYATLARI

ABD ÇİĞ SÜT FİYATLARI (Euro/100 kg)



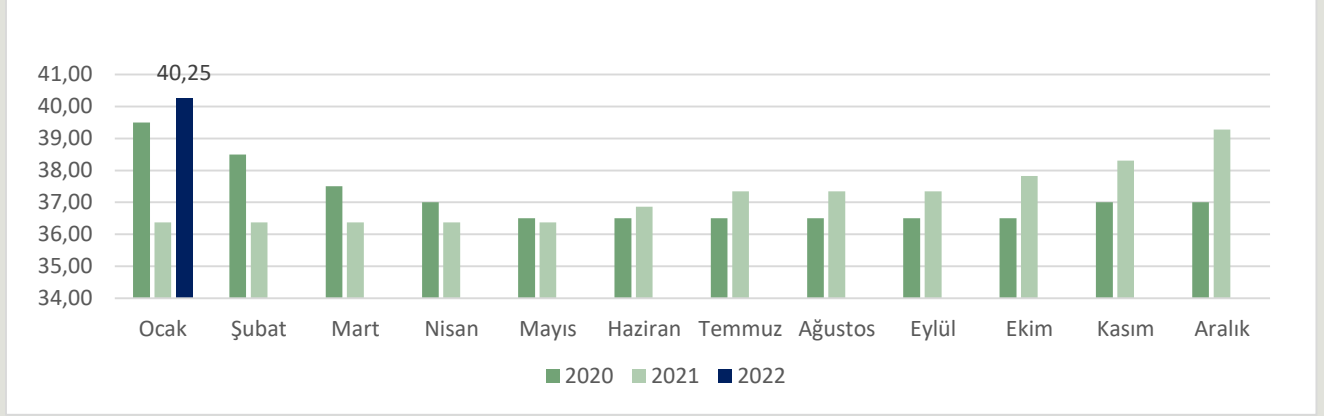
Vergi dâhil değildir. Yağ: ortalama %3,7

YENİ ZELANDA ÇİĞ SÜT FİYATLARI (Euro/100 kg)



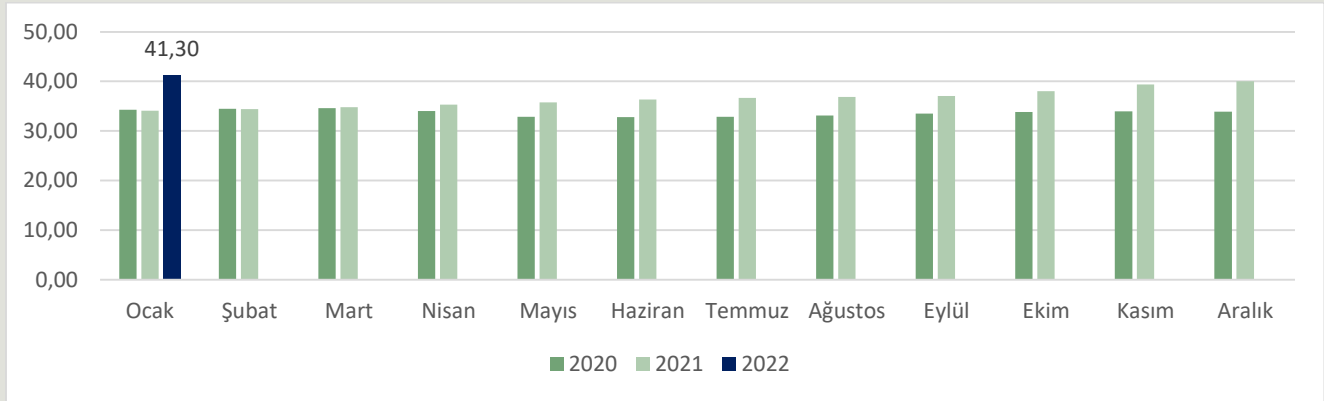
Yağ: %4,2, Protein: %3,4

İTALYA (LOMBARDY) ÇİĞ SÜT FİYATLARI (Euro/100 kg)



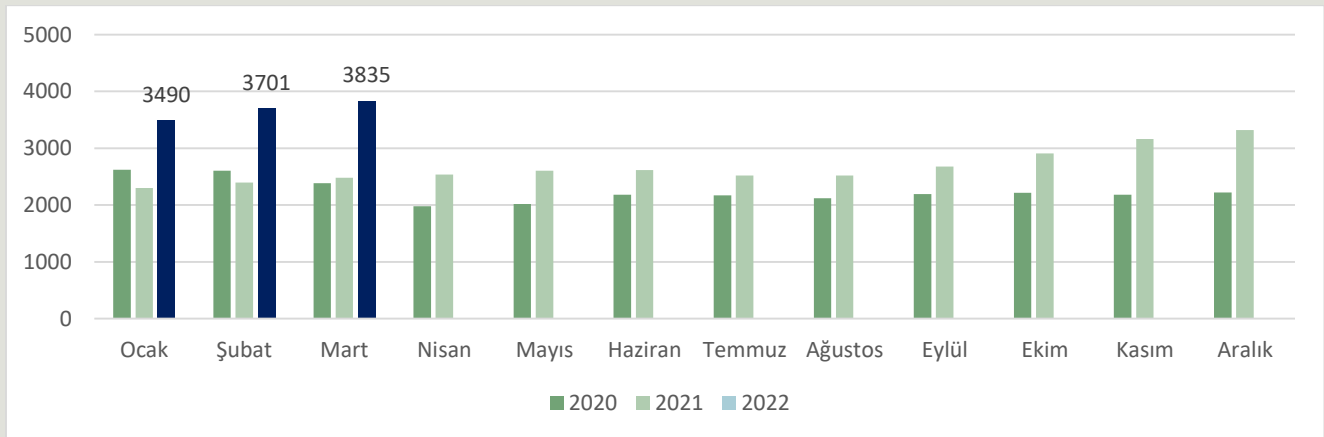
Yağ: %3,7, Protein: %3,25

ALMANYA (BAVERIA) ÇİĞ SÜT FİYATLARI (Euro/100 kg)



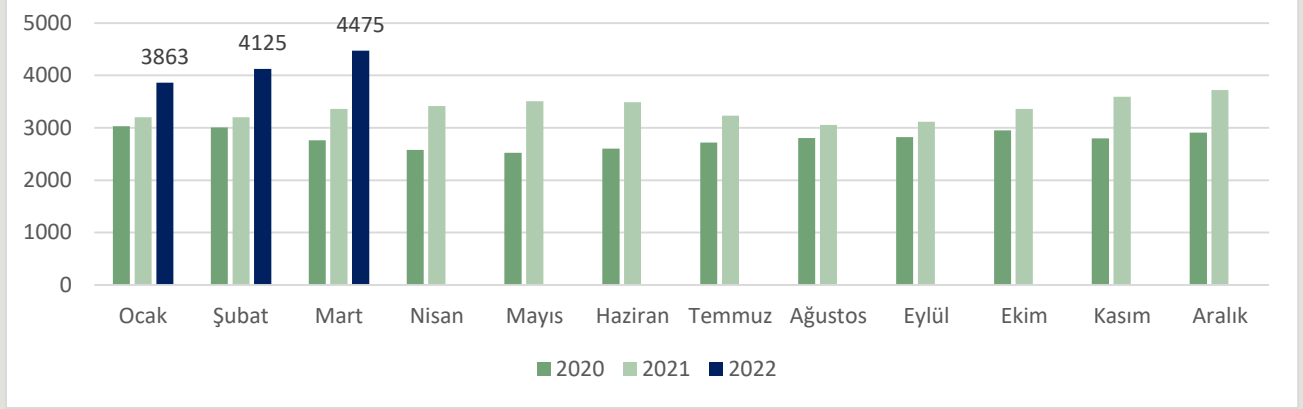
Yağ: %4,0, Protein: %3,4

BAZI ÜLKELERDE SÜT ÜRÜNLERİ FİYATLARI ALMANYA YAĞSIZ SÜTTOZU FİYATLARI (Euro/ton)

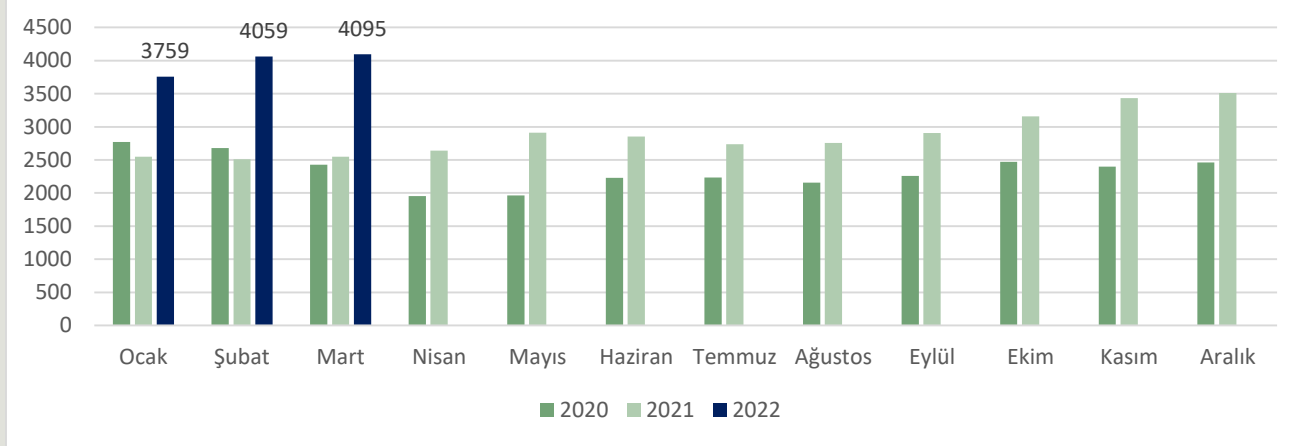


3835 Euro = 3538 USD

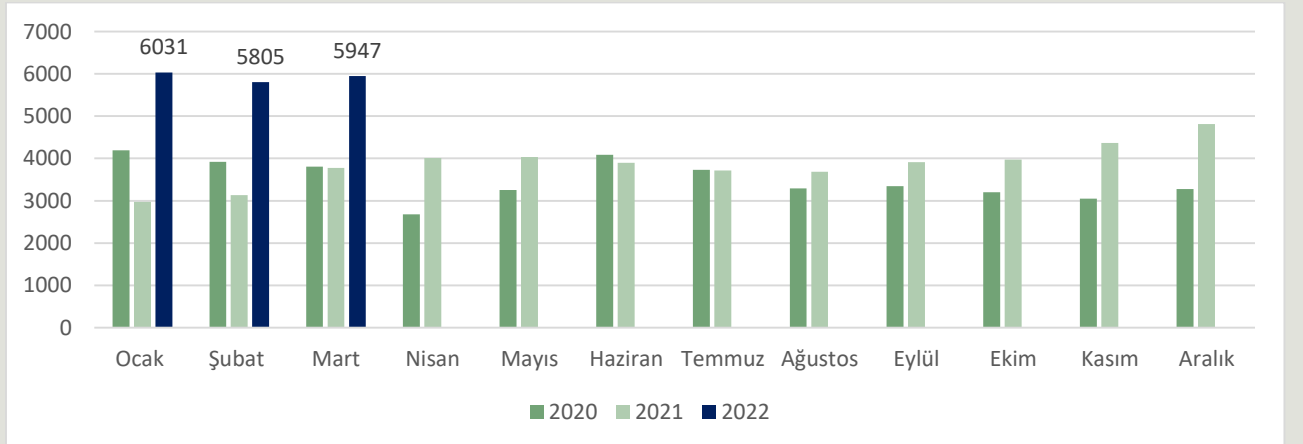
OKYANUSYA YAĞSIZ SÜTTOZU FİYATLARI (Dolar/ton)



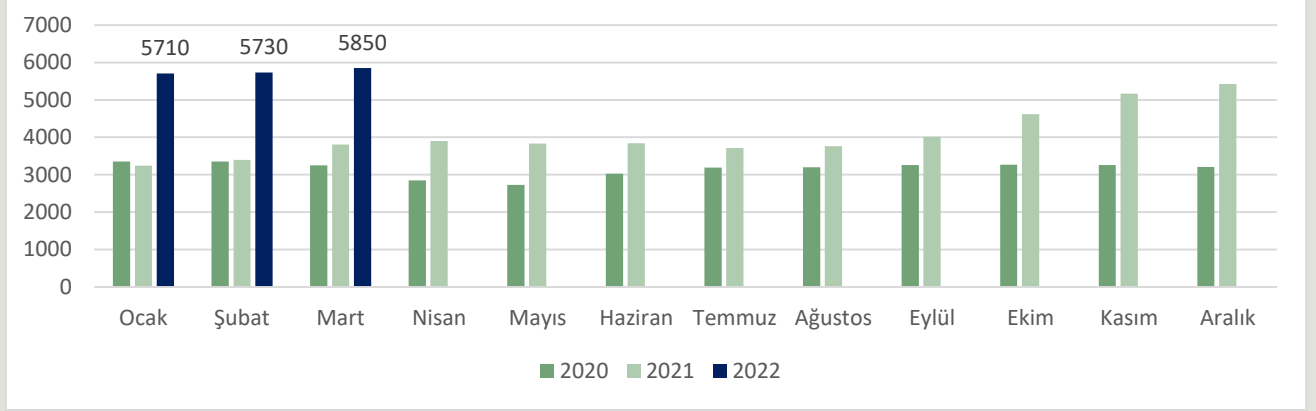
ABD YAĞSIZ SÜTTOZU FİYATLARI (Dolar/Ton)



ABD TEREYAĞI FİYATLARI (Dolar/Ton)

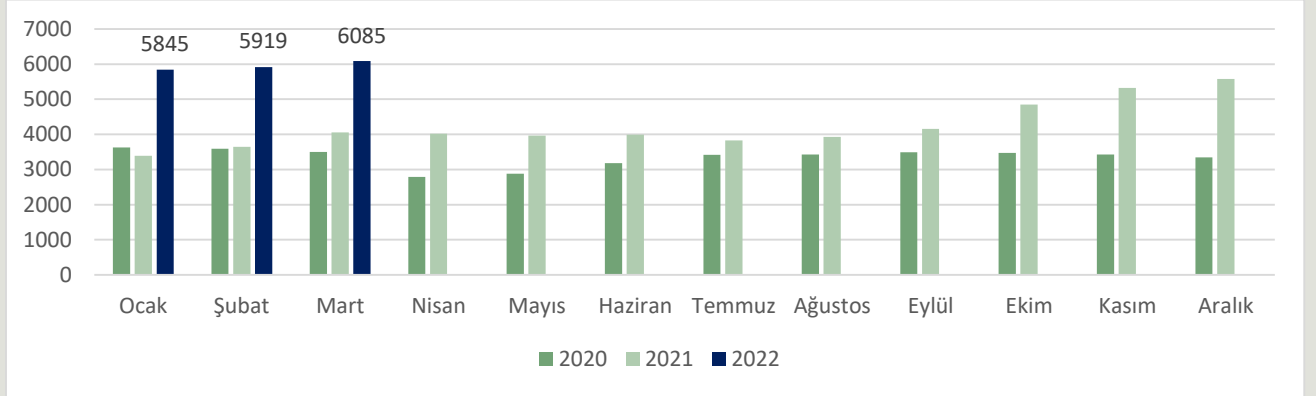


İTALYA TEREYAĞI FİYATLARI (Euro/Ton)



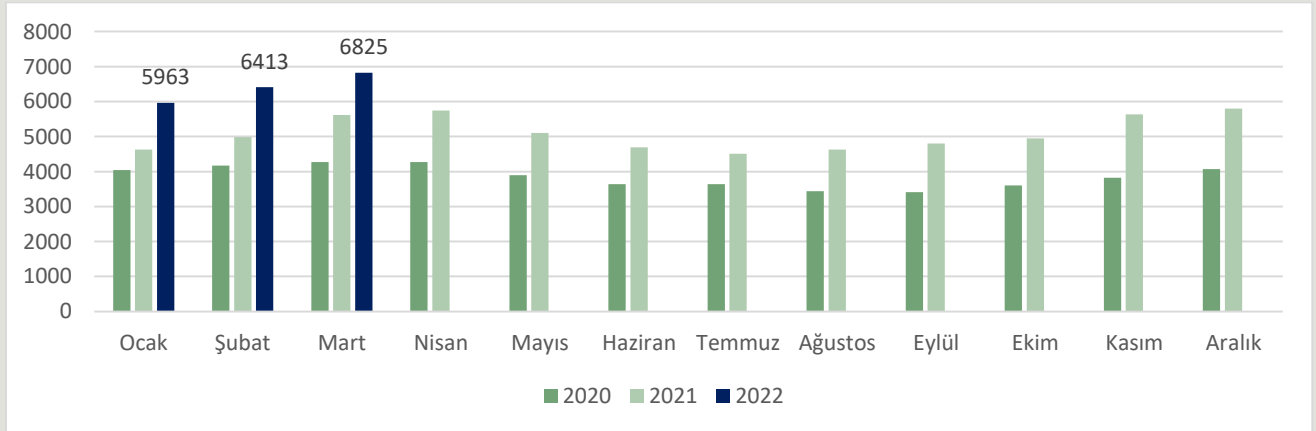
5850 Euro = 6922 USD

ALMANYA TEREYAĞI FİYATLARI (Euro/ton)

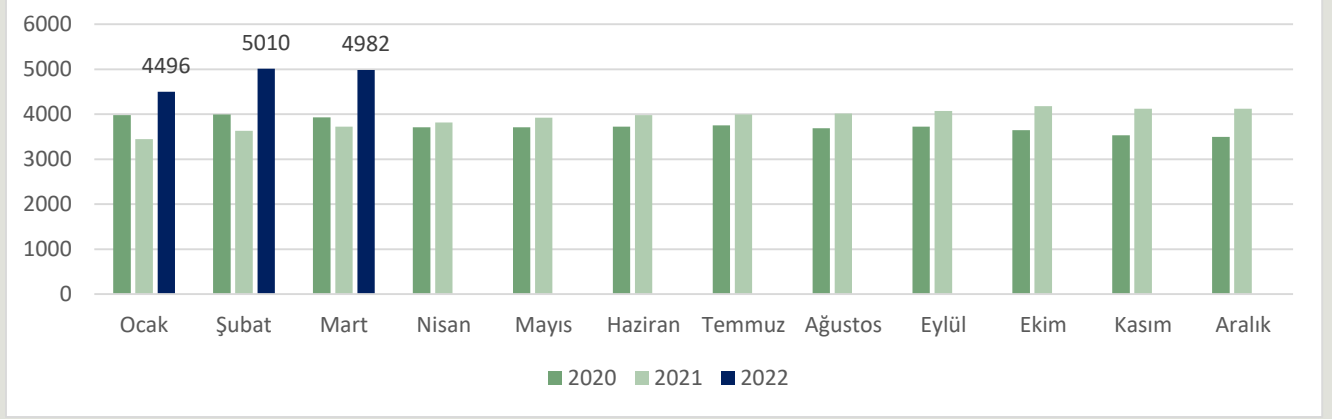


6085 Euro = 7200 USD

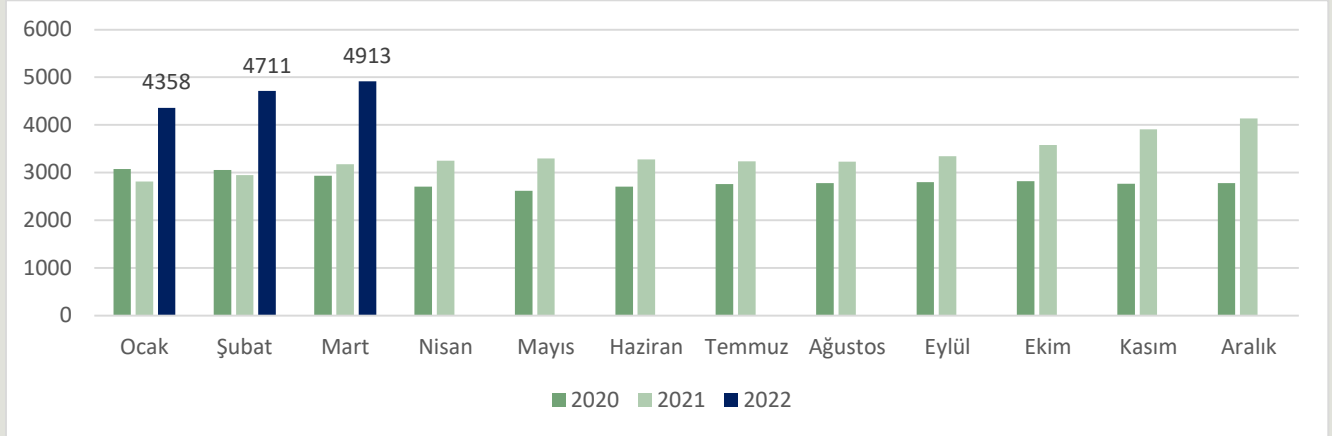
OKYANUSYA TEREYAĞI FİYATLARI (Dolar/ton)



ABD YAĞLI SÜTTOZU FİYATI (Dolar/ton)

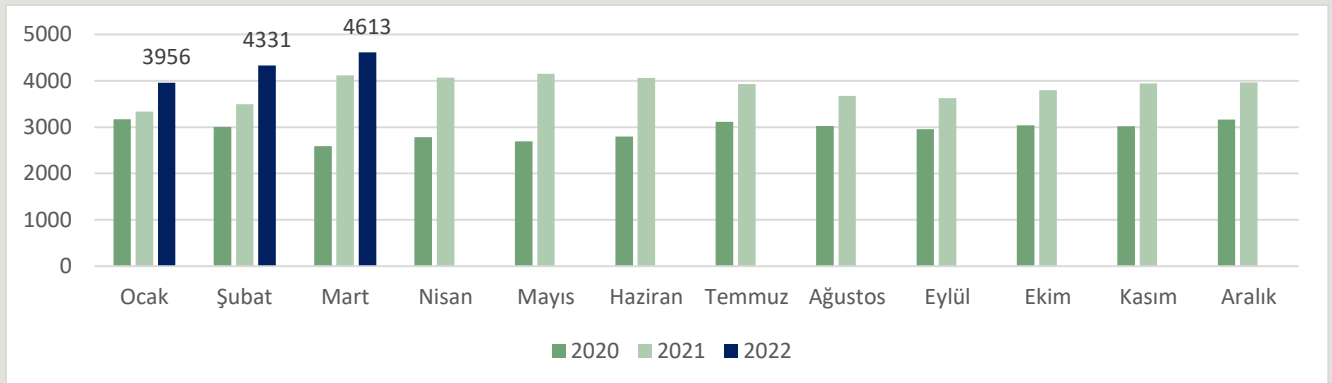


ALMANYA YAĞLI SÜTTOZU FİYATLARI (Euro/ton)



4913 Euro = 5813 USD

OKYANUSYA YAĞLI SÜTTOZU FİYATLARI (Dolar/ton)



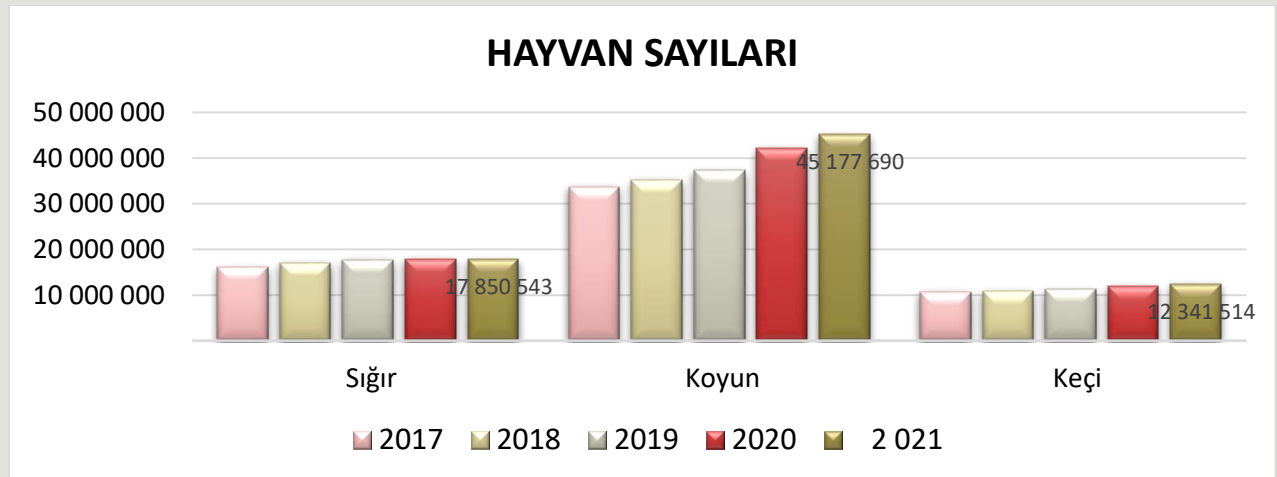
Kaynak: www.clal.it

2. KIRMIZI ET SEKTÖRÜ

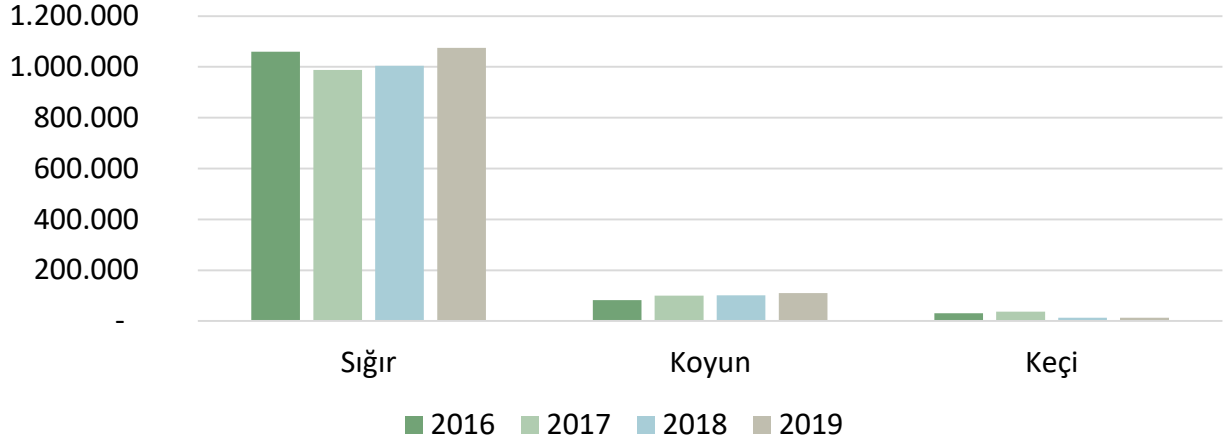
ÜLKEMİZDE HAYVAN VARLIĞI (BAŞ)

	2018	%Değ.	2019	%Değ.	2020	%Değ.	2021	%Değ.
Büyükbaş	17 220 903	6,93	17 872 331	3,78	18 157 987	1,60	18 036 117	-0,67
Sığır	17 042 506	6,89	17 688 139	3,79	17 962 899	1,55	17 850 543	-0,63
Kültür	8 419 204	7,88	8 559 855	1,67	8 838 498	3,26	8 824 784	-0,16
Kültür Melezi	7 030 297	7,56	7 554 625	7,46	7 594 127	0,52	7 641 100	0,62
Yerli	1 593 005	-0,62	1 573 659	-1,21	1 530 274	-2,76	1 384 659	-9,52
Manda	178 397	10,50	184 192	3,25	195 088	5,92	185 574	-4,88
Küçükbaş	46 117 399	4,07	48 481 479	5,13	54 112 626	11,62	57 519 204	6,30
Koyun	35 194 972	4,51	37 276 050	5,91	42 126 781	13,01	45 177 690	7,24
Merinos	2 681 679	10,80	3 076 583	14,72	3 547 033	15,29	3 994 791	12,62
Yerli	32 513 293	4,02	34 199 467	5,19	38 579 748	12,81	41 182 899	6,75
Keçi	10 922 427	2,71	11 205 429	2,59	11 985 845	6,96	12 341 514	2,97
Kıl	10 698 553	2,68	10 964 374	2,48	11 698 825	6,70	12 051 957	3,02
Tiftik	223 874	3,82	241 055	7,67	287 020	19,07	289 557	0,88

TÜİK Hayvansal Üretim İstatistiklerini haziran ayı ve yılsonu olmak üzere iki kez açıklamaktadır. Bu yukarıdaki tablonun en sağ sütununda, 2021 yılındaki hayvan sayıları ile 2020 yılındaki hayvan sayılarının değişimi hesaplanmıştır. Maalesef tüm dünyada ve ülkemizde yaşanan pandemiden hayvancılık sektörü de olumsuz etkilenmiş ve bu yıl büyükbaş hayvan sayılarında azalma yaşanmıştır.

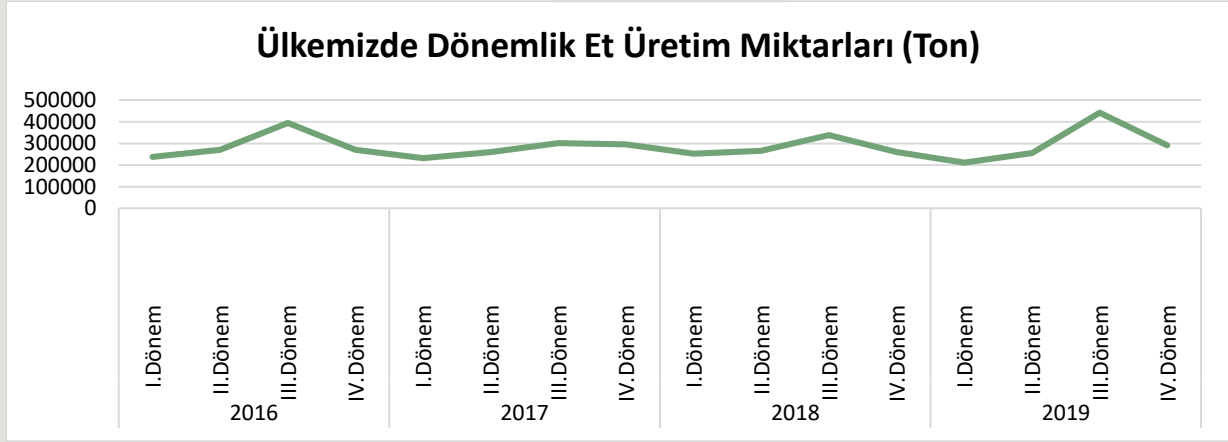


TÜRLERİNE GÖRE ÜRETİLEN ET MİKTARI



ÜLKEMİZDE KIRMIZI ET ÜRETİMİ (TON)

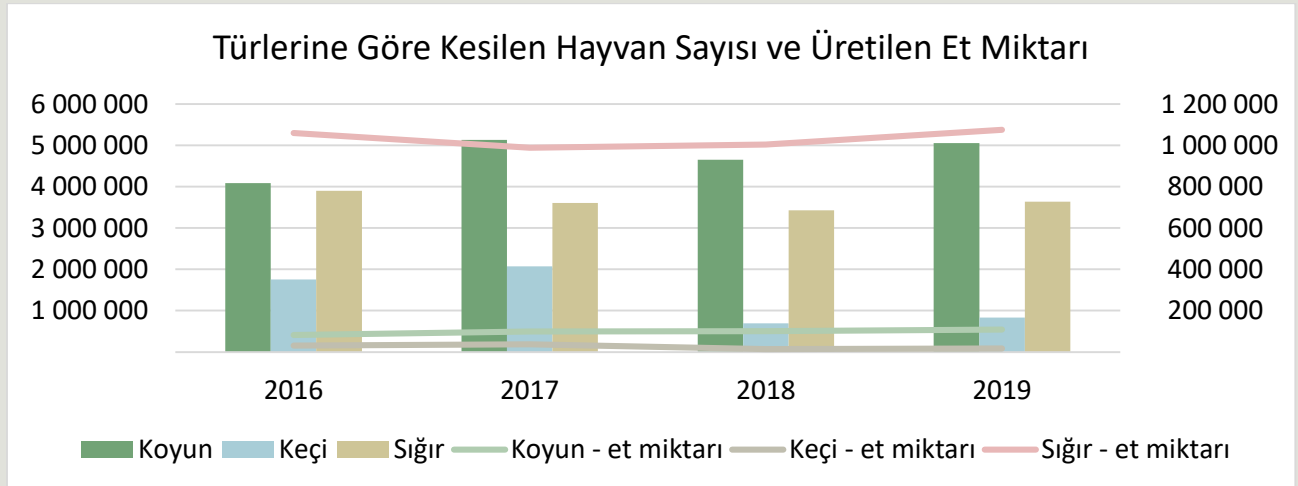
Miktar (Ton)	Yıl	I. Dönem	II. Dönem	III. Dönem	IV. Dönem	Toplam
TOPLAM	2016	237777	269912	394665	270688	1173042
	2017	232404	260683	337988	295329	1126404
	2018	253314	266330	339379	259672	1118695
	2019	211435	255455	443014	291565	1201469
Sığır	2016	207698	242772	359727	248999	1059196
	2017	207779	229227	290395	260080	987481
	2018	221617	235901	306608	239703	1003859
	2019	191287	223693	398024	262476	1075479
Manda	2016	60	198	28	65	351
	2017	237	851	142	109	1339
	2018	133	52	35	182	402
	2019	60	0	13	0	73
Koyun	2016	20747	22745	23519	15474	82485
	2017	18668	22276	33081	26033	100058
	2018	27053	27337	28539	17902	100831
	2019	17932	30600	34726	26123	109382
Keçi	2016	9272	4197	11391	6151	31011
	2017	5719	8329	14370	9107	37525
	2018	4511	3041	4167	1884	13603
	2019	2155	1162	10251	2967	16536



2019 yılının ilk çeyreğinde toplam kırmızı et üretimi 211 bin 435 ton, ikinci çeyreğinde, 255 bin 455 ton ve üçüncü çeyreğinde 443 014 ton ve dördüncü çeyreğinde 291 565 ton olarak tahmin edilmiştir. Toplam kırmızı et üretimi 2019 yılında, bir önceki yıla göre %7,4 artarak 1 201 469 ton olarak tahmin edilmiştir.

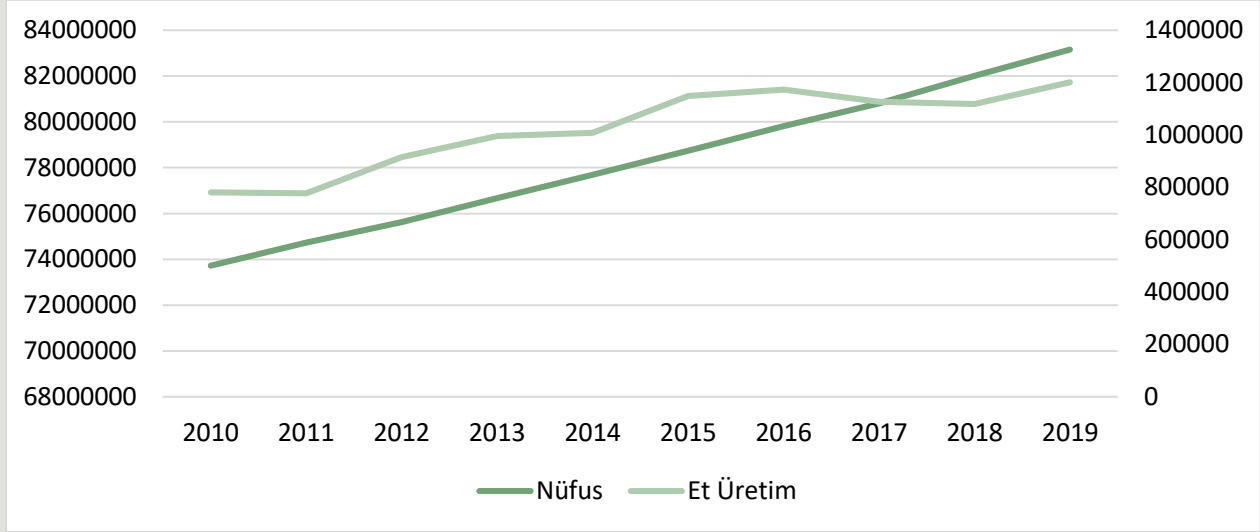
Türler bazında kırmızı et üretimi verilerine göre; 2019 yılının son çeyreğinde sığır eti üretimi 262 bin 476 ton olarak tahmin edilmiş olup, bir önceki yılın aynı çeyreğine göre %9,5 artmış, bir önceki çeyreğe göre ise %34 azalmıştır. Koyun eti üretimi ise 2019 yılının son çeyreğinde 26 bin 123 ton olarak tahmin edilmiş olup, bir önceki yılın aynı çeyreğine göre %46 artmış, bir önceki çeyreğe göre ise %25 azalmıştır.

TÜİK'ten yapılan açıklamada, çeyrek dönemler haline açıklanan kırmızı et üretim istatistiklerinin metodoloji değişikliği nedeniyle yıllık olarak yayımlanacağı ifade edilmiş olup, 2020 yılı verilerinin açıklanma tarihi ertelenmiştir.



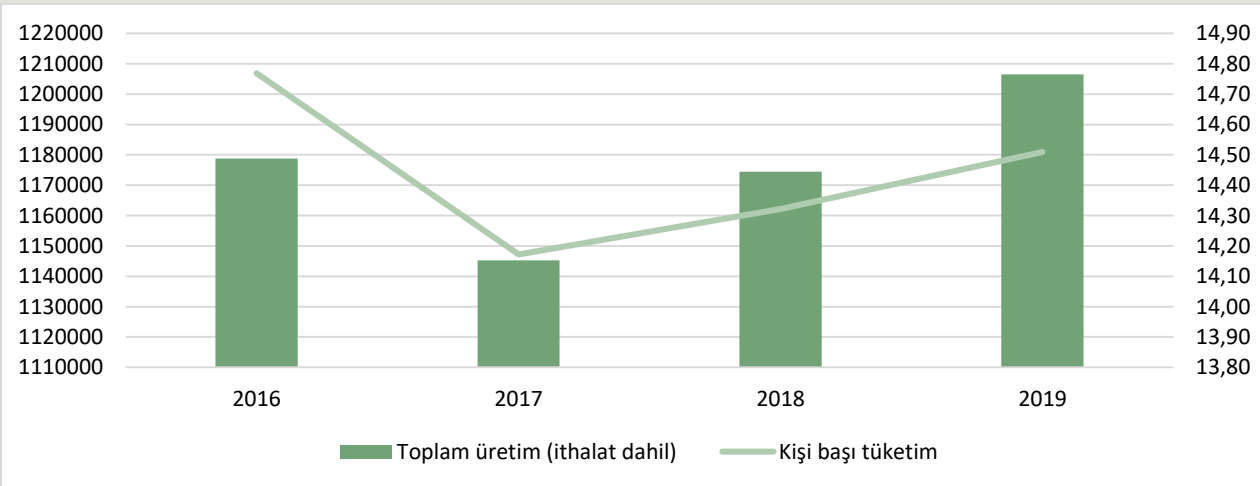
Kaynak: TÜİK

ÜLKEMİZDE NÜFUS VE KIRMIZI ET TÜKETİM MİKTARI GELİŞMELERİ



ÜLKEMİZDE KİŞİ BAŞINA KIRMIZI ET TÜKETİMİ

Yıl	Nüfus	Toplam üretim (ithalat dâhil, ton)	Kişi başı tüketim (kg)
2015	78.741.053	1.166.836	14,82
2016	79.814.871	1.178.762	14,77
2017	80.810.525	1.145.282	14,17
2018	82.003.882	1.174.448	14,32
2019	83.154.997	1.206.518	14,51



Kaynak: TÜİK



KIRMIZI ET DIŞ TİCARETİ

Yıl	HS6	HS6 adı	İhracat Miktar, Kg	İthalat Miktar, Kg	İhracat Dolar	İthalat Dolar
2020						
	20110	Büyükbaş hayvanlarının etleri; karkas, yarım karkas (taze/soğutulmuş)	435.813	47.976	1.757.748	207.553
	20120	Siğir eti; diğer kemikli parçalar (taze/soğutulmuş)	19.772	0	181.172	0
	20130	Büyükbaş hayvanlarının etleri; kemiksiz (taze/soğutulmuş)	11.678	4.532.464	116.517	26.509.389
	20220	Siğir eti; diğer kemikli parçalar (dondurulmuş)	6.189	0	62.897	0
	20230	Siğir eti; kemiksiz (dondurulmuş)	27.989	0	303.128	0
	20410	Kuzu eti; karkas ve yarım karkas (taze/soğutulmuş)	12.422	0	218.615	0
	20421	Koyun eti; karkas ve yarı karkasları (taze/soğutulmuş)	308	0	2.195	0
	20422	Koyun eti; kemikli (taze/soğutulmuş)	3.216	0	34.037	0
	20423	Koyun eti; kemiksiz (taze/soğutulmuş)	427	0	7.224	0
	20430	Kuzuların karkas ve yarı karkasları (dondurulmuş)	2.702	0	35.631	0
	20442	Koyun eti; kemikli (dondurulmuş)	9.042	0	145.367	0
	20443	Koyun eti; kemiksiz (dondurulmuş)	3.088	0	3.973	0
	Yıl toplamı:		532.646	4.580.440	2.868.504	26.716.942
Yıl	HS6	HS6 adı	İhracat Miktar, Kg	İthalat Miktar, Kg	İhracat Dolar	İthalat Dolar
2021						
	20110	Büyükbaş hayvanlarının karkas ve yarım karkasları; taze veya soğutulmuş	0	1	2.347.180	12
	20120	Büyükbaş hayvanlarının kemikli etleri (karkas ve yarım karkaslar HARIÇ); taze veya soğutulmuş	22.045	0	191.224	0
	20130	Büyükbaş hayvanlarının kemiksiz etleri; taze veya soğutulmuş	11.495	1.204.659	95.346	7.209.076
	20210	Büyükbaş hayvanlarının karkas ve yarım karkasları; dondurulmuş	47.720	0	212.849	0
	20220	Büyükbaş hayvanlarının kemikli etleri (karkas ve yarım karkaslar HARIÇ); dondurulmuş	12.509	0	167.728	0
	20230	Büyükbaş hayvanlarının kemiksiz etleri; dondurulmuş	365.925	8	1.322.397	1.095
	20410	Kuzuların karkas ve yarım karkasları; taze veya soğutulmuş	162.141	0	1.184.630	0
	20421	Koyunların karkas ve yarım karkasları; taze veya soğutulmuş	85.343	0	576.109	0
	20422	Koyunların kemikli diğer etleri; taze veya soğutulmuş	33.912	0	153.976	0
	20423	Koyunların kemiksiz etleri; taze veya soğutulmuş	1.606	0	10.728	0
	20430	Kuzuların karkasları ve yarım karkasları; dondurulmuş	63.128	0	329.913	0
	20441	Koyunların karkasları ve yarım karkasları; dondurulmuş	222.273	0	847.248	0
	20442	Koyunların kemikli diğer etleri; dondurulmuş	27.332	0	178.421	0
	20443	Koyun ve kuzuların kemiksiz etleri; dondurulmuş	2.276	0	22.514	0
	20450	Keçi eti (taze, soğutulmuş veya dondurulmuş)	842	0	6.149	0



	Yıl toplamı:		1.580.054	1.204.668	7.646.412	7.210.183
Yıl	HS6	HS6 adı	İhracat Miktar, Kg	İthalat Miktar, Kg	İhracat Dolar	İthalat Dolar
2022 (Ocak)	20110	Büyükbaş hayvanlarının karkas ve yarım karkasları; taze veya soğutulmuş	1	0	10	0
	20120	Büyükbaş hayvanlarının kemikli etleri (karkas ve yarım karkaslar HARİÇ); taze veya soğutulmuş	8.064	0	60.763	0
	20130	Büyükbaş hayvanlarının kemiksiz etleri; taze veya soğutulmuş	935	0	6.927	0
	20220	Büyükbaş hayvanlarının kemikli etleri (karkas ve yarım karkaslar HARİÇ); dondurulmuş	8.722	0	30.052	0
	20230	Büyükbaş hayvanlarının kemiksiz etleri; dondurulmuş	21.200	0	198.260	0
	20410	Kuzuların karkas ve yarım karkasları; taze veya soğutulmuş	143.203	0	923.901	0
	20421	Koyunların karkas ve yarım karkasları; taze veya soğutulmuş	15.954	0	108.785	0
	20422	Koyunların kemikli diğer etleri; taze veya soğutulmuş	59.412	0	282.867	0
	20430	Kuzuların karkasları ve yarım karkasları; dondurulmuş	21.139	0	97.817	0
	20441	Koyunların karkasları ve yarım karkasları; dondurulmuş	43.480	0	171.171	0
	Yıl toplamı:		322.110	0	1.880.553	0

ET ÜRÜNLERİ DIŞ TİCARETİ

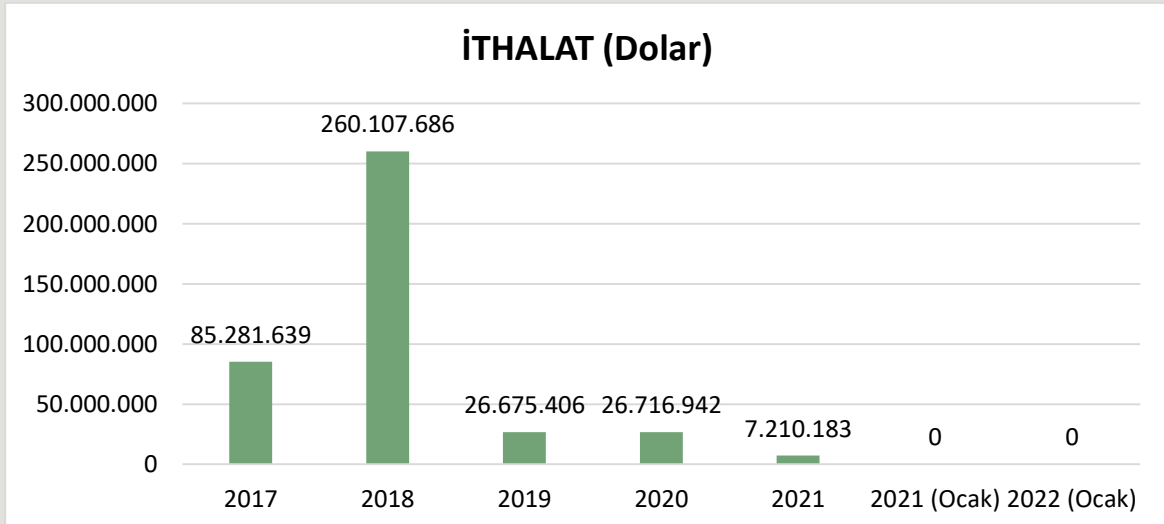
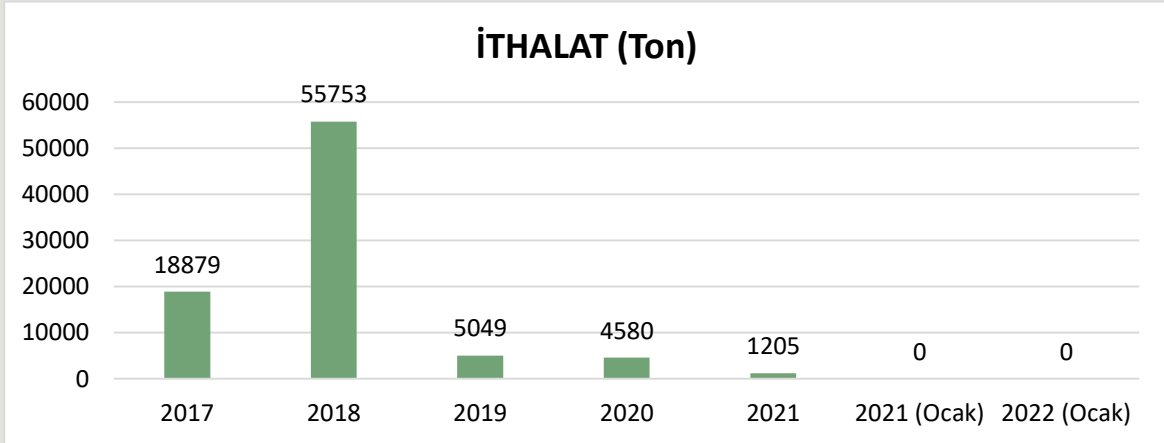
Yıl	HS6	HS6 adı	İhracat Miktar, Kg	İthalat Miktar, Kg	İhracat Dolar	İthalat Dolar
2020	160100	Etten, sakatat/kandan yapılmış sosisler vb. ürünler	21.109.409	87.737	25.366.054	199.542
	160210	Hazırlanmış/konserve edilmiş et, sakatat/kan; homojenize	234	0	1.247	0
	160220	Hayvanların karaciğerlerinden konserveler	279	0	2.231	0
	160250	Siğir cinsi hayvanlardan hazırlanmış madde ve konserveler	1.967.129	2.860	6.013.177	3.634
	160290	Diğer hayvanlardan hazırlanmış madde ve konserveler	193.919	0	454.739	0
	Yıl toplamı:		23.270.970	90.597	31.837.448	203.176
2021	160100	Etten, sakatat veya kandan yapılmış sosisler ve benzeri ürünler ve esas bu ürünler olan gıda müstahzarları	29.606.661	62.773	36.485.478	97.030
	160210	Hazırlanmış veya konserve edilmiş homojenize et, sakatat veya kan (sosisler ve benzerleri HARİÇ)	0	12	0	19
	160220	Hayvanların karaciğerlerinden hazırlanmış veya konserve edilmiş ürünler (homojenize ürünler, sosisler vb. HARİÇ)	5.222	12	16.187	24
	160250	Siğir cinsi hayvanlardan hazırlanmış veya konserve edilmiş et, sakatat	2.156.939	85	7.762.411	140
	160290	Diğer hayvanların et ve sakatatından hazırlanmış veya konserve edilmiş müstahzarlar (kan müstahzarları DAHİL)	87.336	51	336.380	108
	Yıl toplamı:		31.856.158	62.933	44.600.456	97.321



2022 (Ocak)	160100	Etten, sakatattan, kandan veya böcekten yapılmış sosisler ve benzeri ürünler ve esası bu ürünler olan gıda müstahzarları	2.497.695	1	2.952.061	2
	160220	Hayvanların karaciğerlerinden hazırlanmış veya konserve edilmiş ürünler (homojenize ürünler, sosisler vb. HARIÇ)	244	0	896	0
	160250	Siğir cinsi hayvanlardan hazırlanmış veya konserve edilmiş et, sakatat	157.043	2	644.794	5
	160290	Diğer hayvanların et ve sakatatından hazırlanmış veya konserve edilmiş müstahzarlar (kan müstahzarları DAHİL)	8.939	7	36.225	5
	Yıl toplamı:		2.663.921	10	3.633.976	12

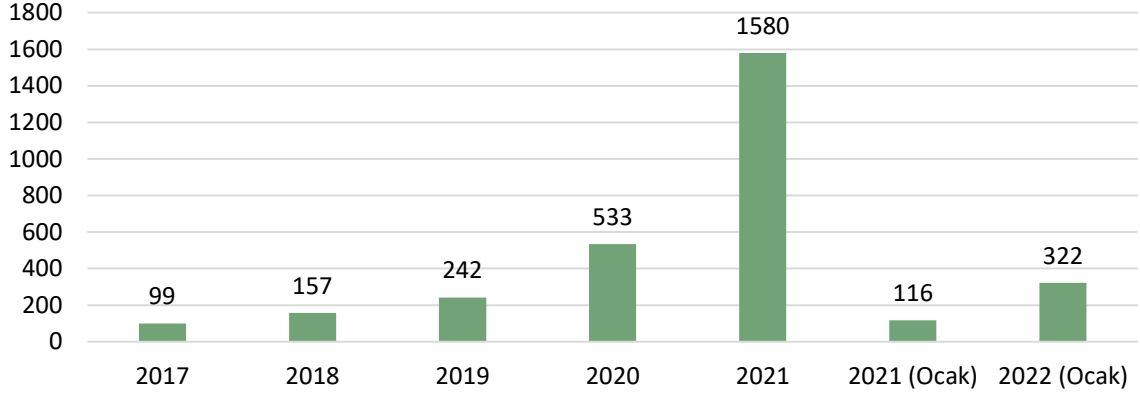
2022 yılı verileri geçicidir.

KIRMIZI ET DIŞ TİCARETİ

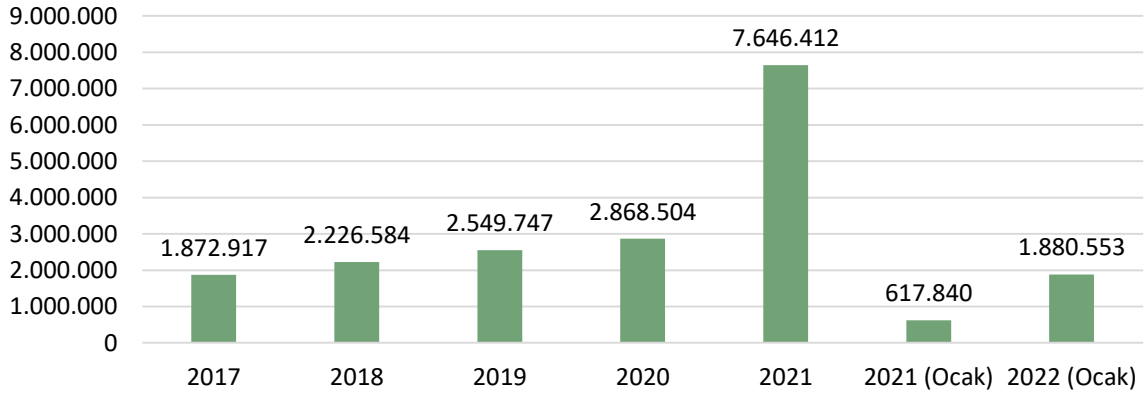




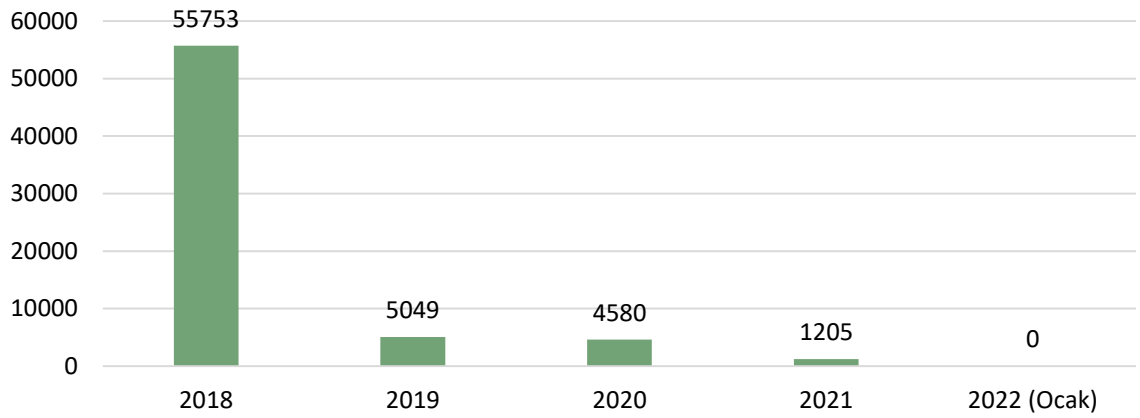
İHRACAT (Ton)



İHRACAT (Dolar)



2018 - 2019 - 2020 - 2021 KIRMIZI ET İTHALATI (Ton)



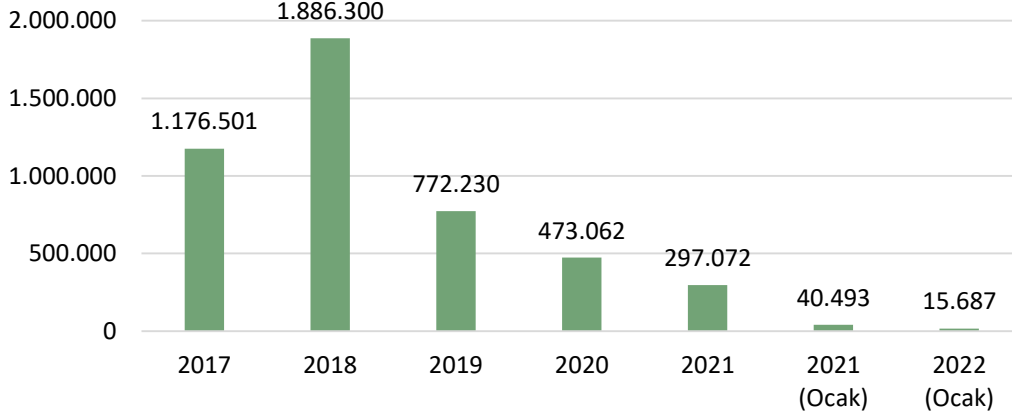
Kaynak: TÜİK



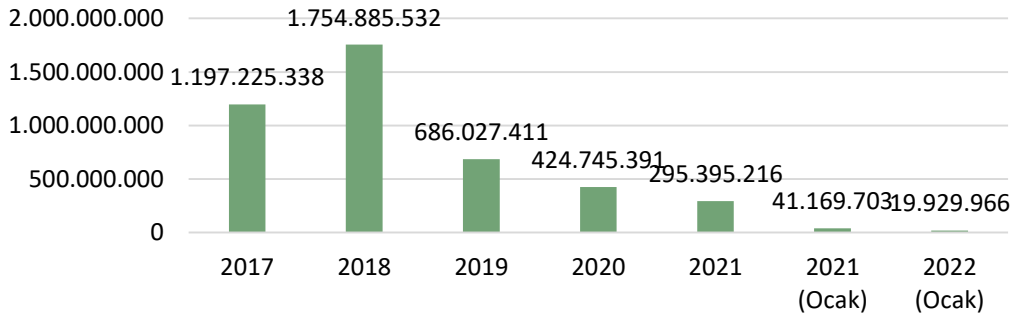
CANLI HAYVAN DIŞ TİCARETİ

Yıl	HS8	HS8 adı	İhracat (Baş)	İhracat (Dolar)	İthalat (Baş)	İthalat (Dolar)
2020	1022110	Düveler (doğurmamış dişi sığırlar); damızlık	193	400.003	11.479	27.235.568
	1022130	İnekler; damızlık	1.278	4.089.600		0
	1022190	Diğer sığırlar (düve veya inek hariç); damızlık	10	32.000	5.296	7.441.052
	1022929	Sığırlar; damızlık veya kasaplık olmayan, 80 kg <ağırlık <= 160 kg	0	0	986	681.388
	1022949	Sığırlar; damızlık veya kasaplık olmayan, 160 kg <ağırlık <= 300 kg	0	0	297.152	274.922.660
	1022959	Düveler (doğurmamış dişi sığırlar); damızlık veya kasaplık olmayan, ağırlık > 300 kg	0	0	442	435.508
	1022999	Diğer sığırlar; damızlık veya kasaplık olmayan, ağırlık > 300 kg	0	0	85.896	99.990.942
	1041010	Koç ve koyun; damızlık	1.619	725.476	71.489	14.003.015
	1041030	Kuzu (1 yaşında/daha küçük); damızlık olmayan	12.110	1.517.394		0
1041080	Koyun; damızlık olmayan	141.875	26.648.901		0	
1042010	Teke ve keçi; damızlık	132	36.056	322	35.258	
Yıl toplamı:			157.217	33.449.430	473.062	424.745.391
Yıl			İhracat (Baş)	İhracat (Dolar)	İthalat (Baş)	İthalat (Dolar)
2021	1022110	Düveler (doğurmamış dişi sığırlar); damızlık olanlar	3.748	2.203.141	17.624	44.803.066
	1022130	İnekler; damızlık olanlar	289	866.832		0
	1022190	Sığırlar (düveler ve inekler hariç); damızlık olanlar	0	0	6.239	8.978.487
	1022929	Sığırlar; 80 kg < ağırlık <= 160 kg FAKAT damızlıklar ve kesimlik olanlar HARIÇ	0	0	115	67.273
	1022941	Sığırlar; 160 kg < ağırlık <= 300 kg, kesimlik olanlar	2.524	1.399.146		0
	1022949	Sığırlar; 160 kg < ağırlık <= 300 kg FAKAT damızlıklar ve kesimlik olanlar HARIÇ	0	0	196.670	184.468.957
	1022991	Erkek danalar; ağırlık > 400 kg, kesimlik olanlar	2.862	3.727.719		0
	1022999	Diğer sığırlar; ağırlık > 300 kg FAKAT damızlıklar ve kesimlik olanlar HARIÇ	0	0	41.040	47.475.093
	1041010	Koyunlar; damızlık olanlar	2.200	1.022.981	35.384	9.602.340
1041030	Kuzular; yaşı <= 1 FAKAT damızlık olanlar HARIÇ	9.589	1.283.433	0	0	
1041080	Koyunlar; kuzular ve damızlık olanlar HARIÇ	252.427	34.989.022	0	0	
Yıl toplamı:			273.639	45.492.274	297.072	295.395.216
Yıl			İhracat (Baş)	İhracat (Dolar)	İthalat (Baş)	İthalat (Dolar)
2022 (Ocak)	10221100000	Düveler (doğurmamış dişi sığırlar); damızlık olanlar	257	455.857	2.496	6.515.427
	10221900000	Sığırlar (düveler ve inekler hariç); damızlık olanlar	0	0	846	1.252.406
	10229490000	Sığırlar (Bibos veya Poepagus alt cinsine ait olanlar HARIÇ); 160 kg < ağırlık <= 300 kg FAKAT damızlıklar ve kesimlik	0	0	8.823	9.622.285
	10229990000	Diğer sığırlar (Bibos veya Poepagus alt cinsine ait olanlar HARIÇ); ağırlık > 300 kg FAKAT damızlıklar ve kesimlik olan	0	0	1.722	1.948.757
	10410100000	Koyunlar; damızlık olanlar	0	0	1.800	591.091
	10410800000	Koyunlar; kuzular ve damızlık olanlar HARIÇ	76.697	9.204.555	0	0
Yıl toplamı:			76.954	9.660.412	15.687	19.929.966

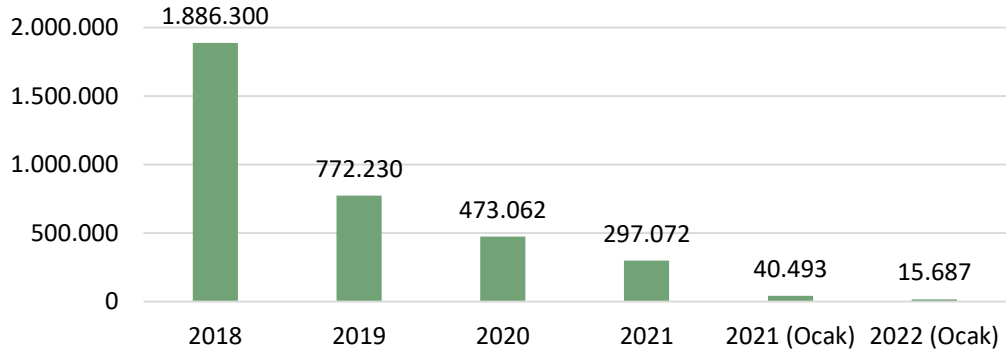
İTHALAT (Baş)



İTHALAT (Dolar)



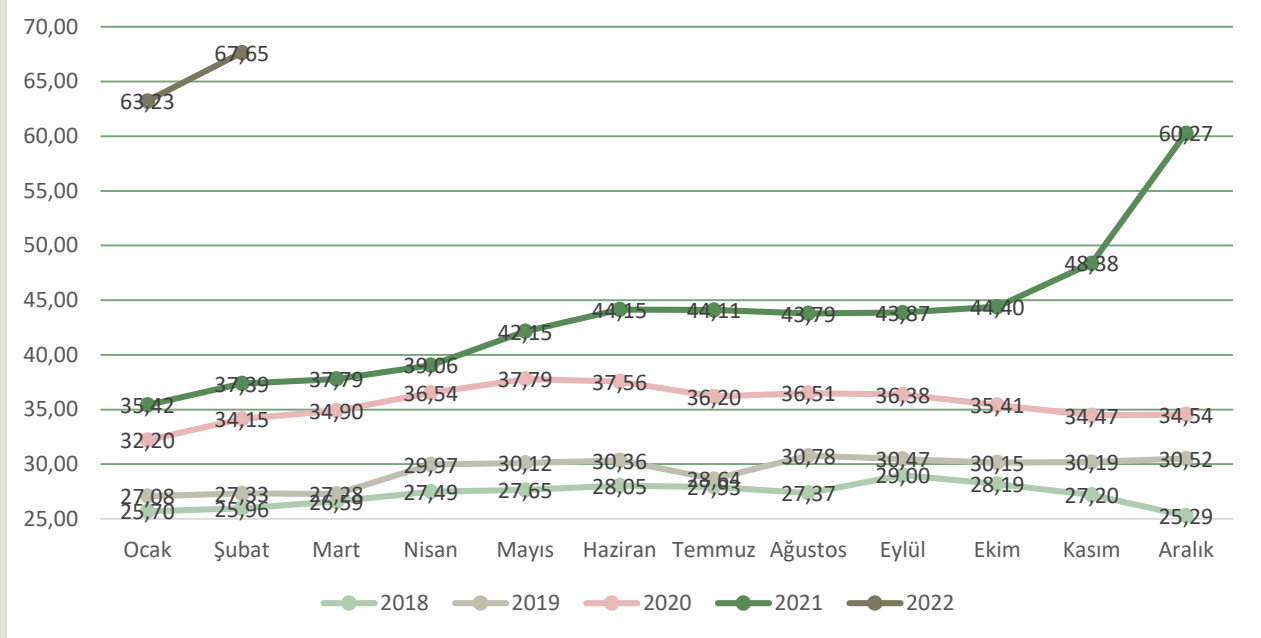
2018 - 2019 - 2020 - 2021 CANLI HAYVAN İTHALATI (Baş)



Kaynak: TÜİK



ÜLKEMİZDE DANA KARKAS FİYATLARI



Kaynak: Ankara Ticaret Borsası Fiyat Tescil Bülteni

ÜLKEMİZDE 2020 VE 2021 YILLARI AYLIK DANA KARKAS FİYATLARI

DANA KARKAS FİYATLARI (TL/kg)				
	Ulusal Kırmızı Et Konseyi	% Değişim	Ankara Ticaret Borsası	% Değişim
Şub.21	39,59	5,9	37,39	5,6
Mar.21	39,74	0,4	39,79	1,1
Nis.21	39,98	0,6	39,06	3,4
May.21	43,31	8,3	42,15	7,9
Haz.21	44,09	1,8	44,15	4,7
Tem.21	44,04	-0,1	44,11	-0,1
Ağu.21	44,48	1,0	43,79	-0,7
Eyl.21	44,46	0,0	43,87	0,2
Eki.21	47,64	7,2	44,40	1,2
Kas.21	49,94	4,8	48,38	9,0
Ara.21	61,90	23,9	60,27	24,6
Oca. 22	65,24	5,4	63,23	4,9
Şub.22	68,52	5,0	67,65	7,0



ÜLKEMİZDE ET VE ET ÜRÜNLERİ FİYATLARI (TÜFE)

Yıl	Madde adı	Ocak	Şubat	Mart	Nisan	Mayıs	Haziran	Temmuz	Ağustos	Eylül	Ekim	Kasım	Aralık	Yıllık Ort.
2021	Dana Eti	52,50	54,54	55,25	56,80	59,43	64,36	65,27	65,11	65,12	65,61	68,31	79,58	62,66
2021	Koyun Eti	64,58	65,67	66,85	68,48	70,22	71,43	71,78	71,70	71,62	71,50	73,07	83,69	70,88
2021	Sakatat	54,78	56,03	56,78	56,77	56,63	58,38	58,45	58,39	58,49	59,12	64,16	72,94	59,24
2021	Sucuk	79,38	82,25	82,63	83,83	84,12	92,16	94,80	94,72	96,59	96,53	103,79	119,93	92,56
2021	Sosis	46,30	48,10	48,47	48,94	49,50	53,47	55,64	56,64	57,22	57,74	61,84	70,09	54,49
2021	Salam	40,82	41,93	42,16	42,77	43,06	46,72	48,20	48,21	49,24	50,03	54,11	62,64	47,49
2022	Dana Eti	80,22	85,08											
2022	Koyun Eti	91,29	91,86											
2022	Sakatat	80,01	84,10											
2022	Sucuk	114,35	113,80											
2022	Sosis	74,31	78,95											
2022	Salam	71,84	74,91											

Kaynak: TÜİK

ÜLKEMİZDE ET VE ET ÜRÜNLERİ FİYATLARI (TÜFE) YILLIK ORTALAMA DEĞİŞİM ORANLARI

TL/KG	2022 Şubat	2021 Şubat ayına göre değişim (%)	Bir önceki aya göre değişim (%)
Dana Eti (Kuşbaşı)	85,08	56,00	6,05
Koyun Eti (Kemikli kol)	91,86	39,88	0,63
Sakatat (Karaciğer)	84,10	50,08	5,11
Sucuk	113,80	38,37	-0,48
Sosis	78,95	64,14	6,25
Salam	74,91	78,66	4,27

Tüketici fiyatları indeksinde kapsanan maddelerin fiyatları, tüm vergileri içeren depozito hariç perakende fiyatlardır.



DÜNYA KIRMIZI ET ÜRETİM RAKAMLARI

DÜNYA SIĞIR ETİ VE BUFALO ETİ ÜRETİMİ (BİN TON KARKAS AĞIRLIK EŞDEĞERİ)

	2010	2015	2016	2017	2018	2019	2020
Dünya Üretimi (FAO) (OECD)	66264	66410	67550	68636	69962	70724	71140
GIRA Et Gelişimleri Kitabı Verileri	63093	65135	64989	66435	68968	69254	67834

Kaynak: IMS-GIRA Et Kitabı, 2021

BAZI BÖLGELERDE SIĞIR ETİ ÜRETİMLERİ (BİN TON KARKAS AĞIRLIK EŞDEĞERİ)

	2010	2015	2016	2017	2018	2019	2020
AB	8034	7657	7881	7880	8002	7901	6918
Kuzey Amerika	15019	13688	14500	15040	15470	15720	15613
Güney Amerika	14858	15343	14678	15360	16672	16179	15652
Asya	11906	13296	13073	13216	13459	13651	13149
Avustralya	2129	2546	2125	2148	2309	2432	2247
Yeni Zelanda	643	691	647	655	672	713	693

Kaynak: IMS-GIRA Et Kitabı, 2021

DÜNYA KOYUN ETİ ÜRETİMİ (BİN TON KARKAS AĞIRLIK EŞDEĞERİ)

	2010	2015	2016	2017	2018	2019	2020
Dünya Üretimi (FAO)	13241	14564	14698	14941	15059	15186	15429
GIRA Et Gelişimleri Kitabı Verileri	13406	14737	15071	15379	15650	15866	15561

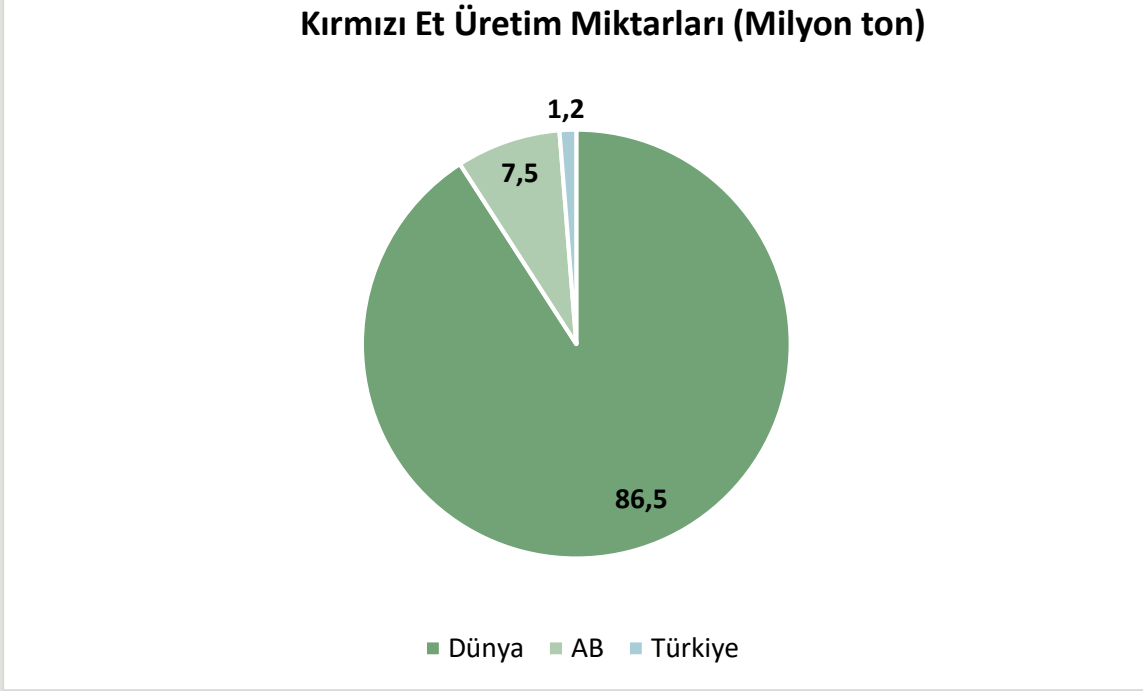
Kaynak: IMS-GIRA Et Kitabı, 2021

BAZI BÖLGELERDE KOYUN ETİ ÜRETİMLERİ (BİN TON KARKAS AĞIRLIK EŞDEĞERİ)

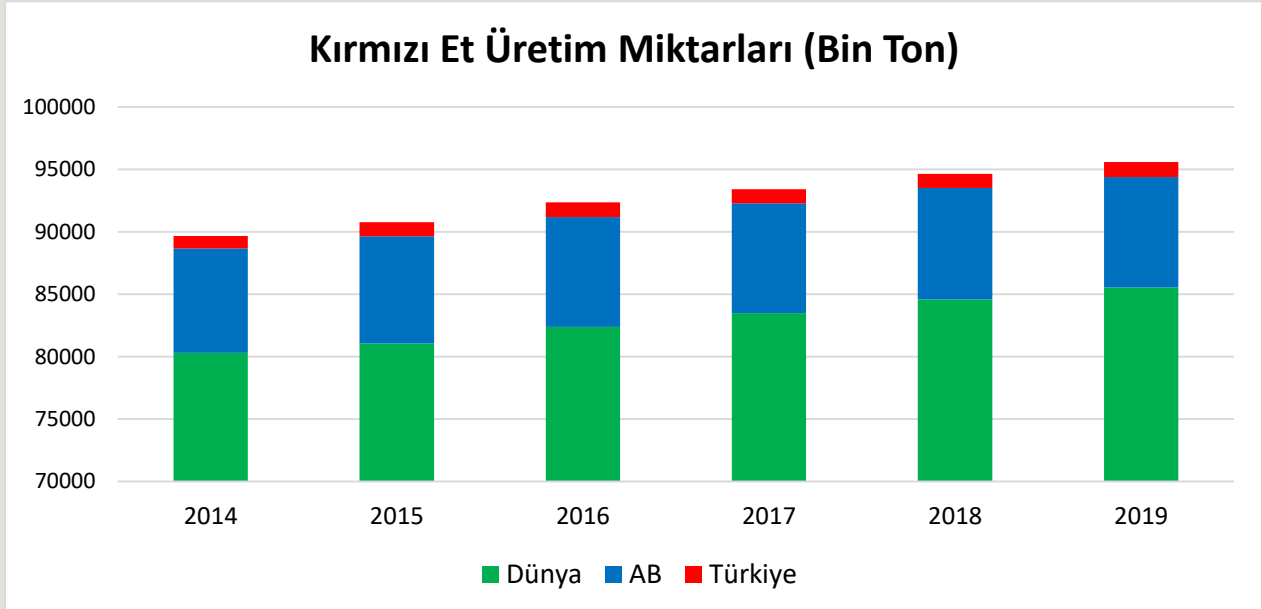
	2010	2015	2016	2017	2018	2019	2020
AB	951	917	918	927	929	948	628
Kuzey Amerika	189	184	184	183	188	185	181
Güney Amerika	302	280	273	272	234	237	235
Asya	5998	6693	7060	7228	7450	7643	7805
Avustralya	567	743	706	727	759	752	665
Yeni Zelanda	470	500	452	475	468	449	431

Kaynak: IMS-GIRA Et Kitabı, 2021

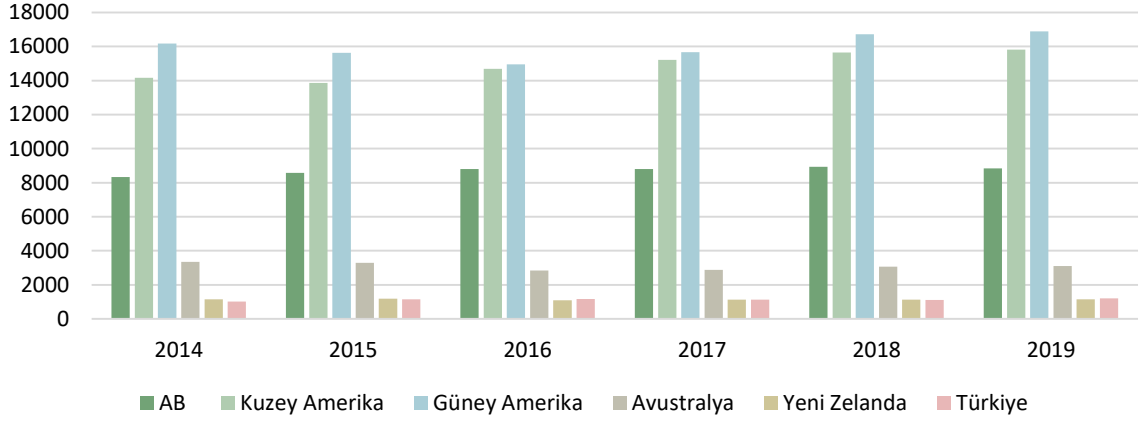
DÜNYADA, AB'DE VE ÜLKEMİZDE KIRMIZI ET ÜRETİM MİKTARI



Kaynak: IMS-GIRA Et Kitabı, 2021, TÜİK - 2019



Bazı Ülkelerin Yıllık Kırmızı Et Üretim Miktarları (Bin Ton)

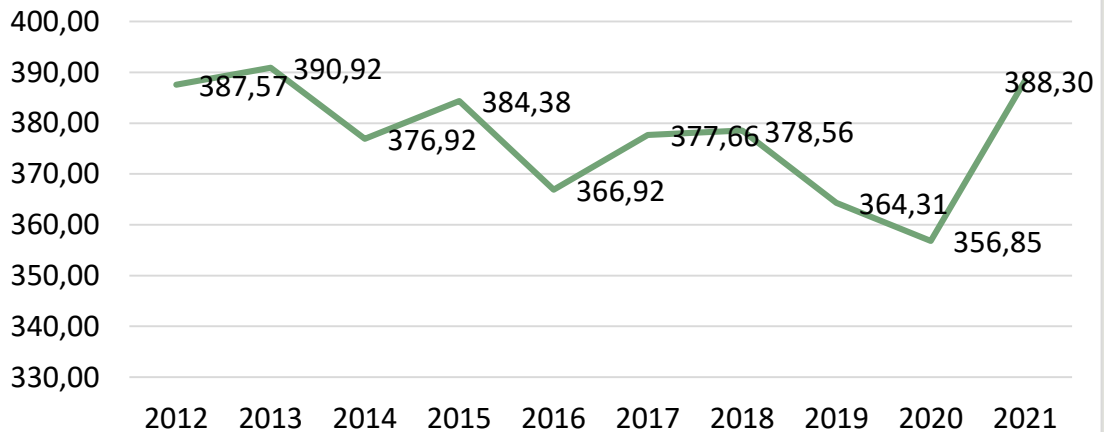


Kaynak: IMS-GIRA Et Kitabı, 2020

FAO verilerine göre 2019 yılında dünyadaki toplam kırmızı et üretimi 85,5 milyon tondur. Toplam kırmızı et üretimi yine aynı yıl AB'de 8,8 milyon ton ve ülkemizde ise 1,2 milyon ton olarak gerçekleşmiştir. Bu veriler değerlendirildiğinde, dünyadaki toplam -domuz hariç- kırmızı et üretiminin %1,4'ü Türkiye'de gerçekleşmektedir. AB'deki üretim ile kıyaslandığında ise bizim üretimimiz, onların üretiminin %13,6'sı seviyesindedir. TÜİK 2020 kırmızı et üretim verilerini açıkladığında bu bölüm güncellenecektir.

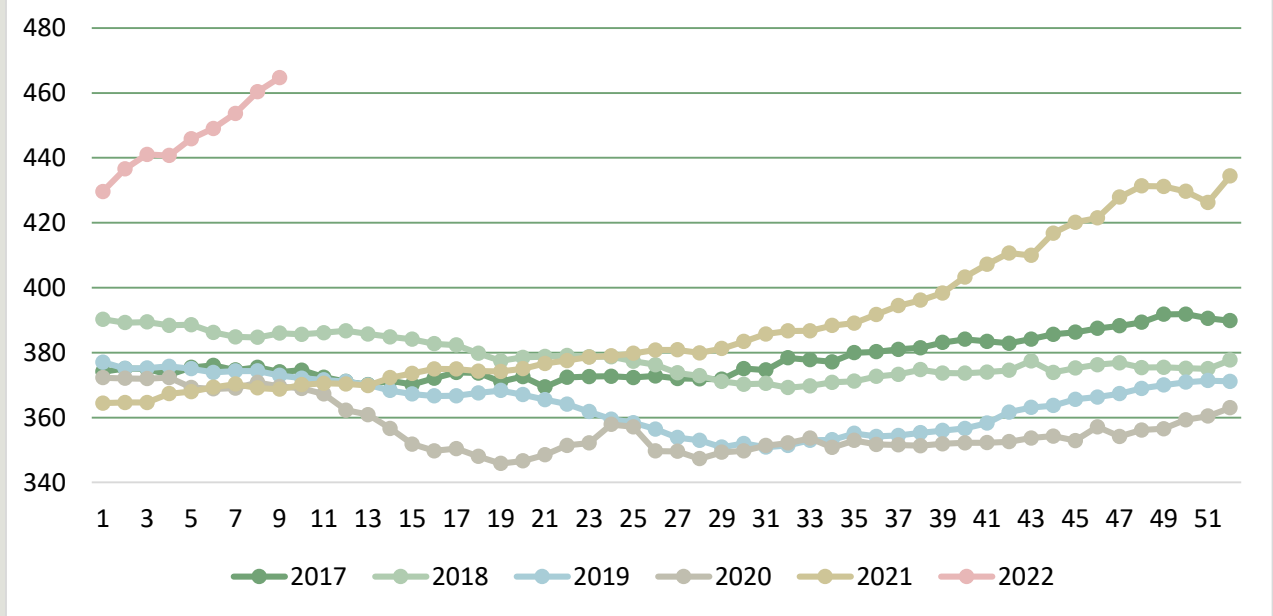
AVRUPA BİRLİĞİ VERİLERİ

AB Haftalık Ortalama Karkas Fiyatları (€/100kg)

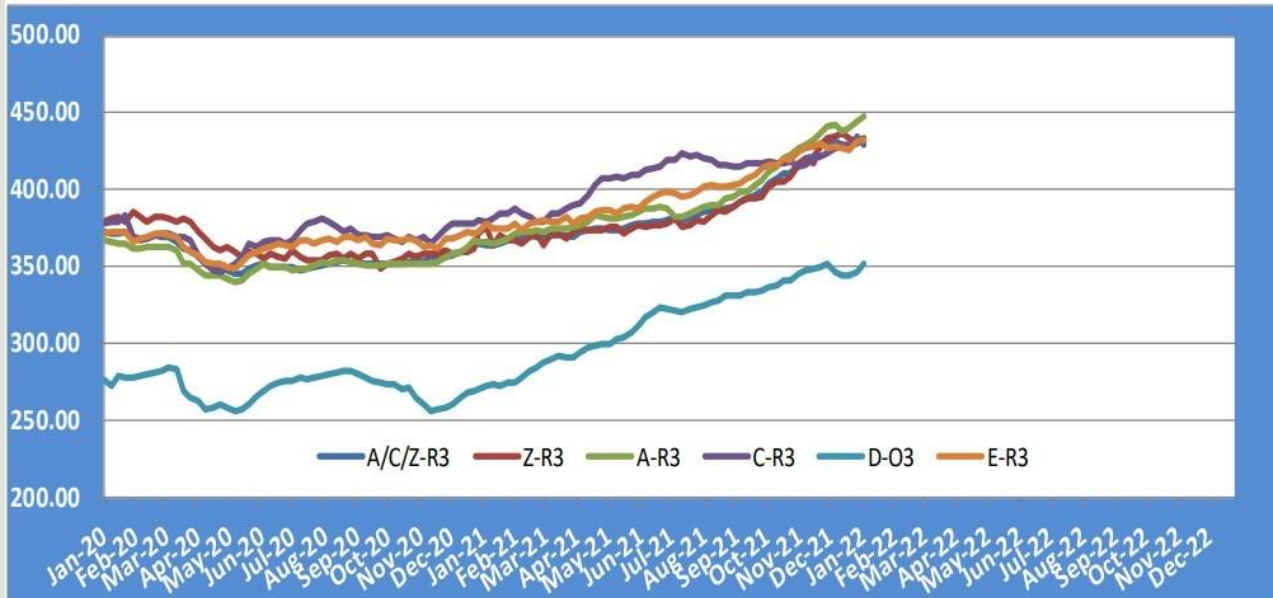




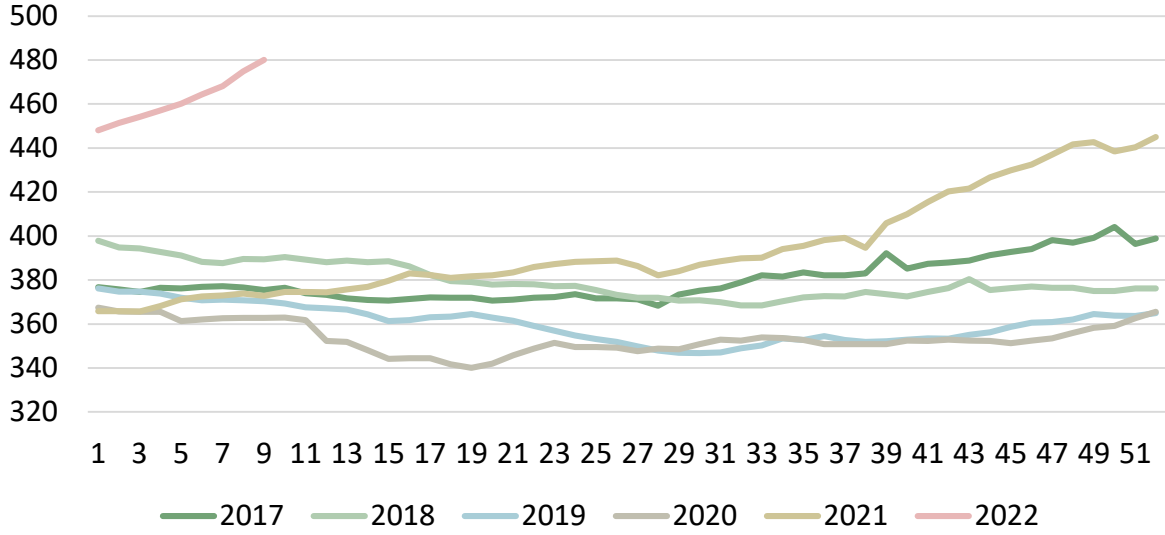
HAFTALIK AB KARKAS FİYATLARI (EURO/100kg)



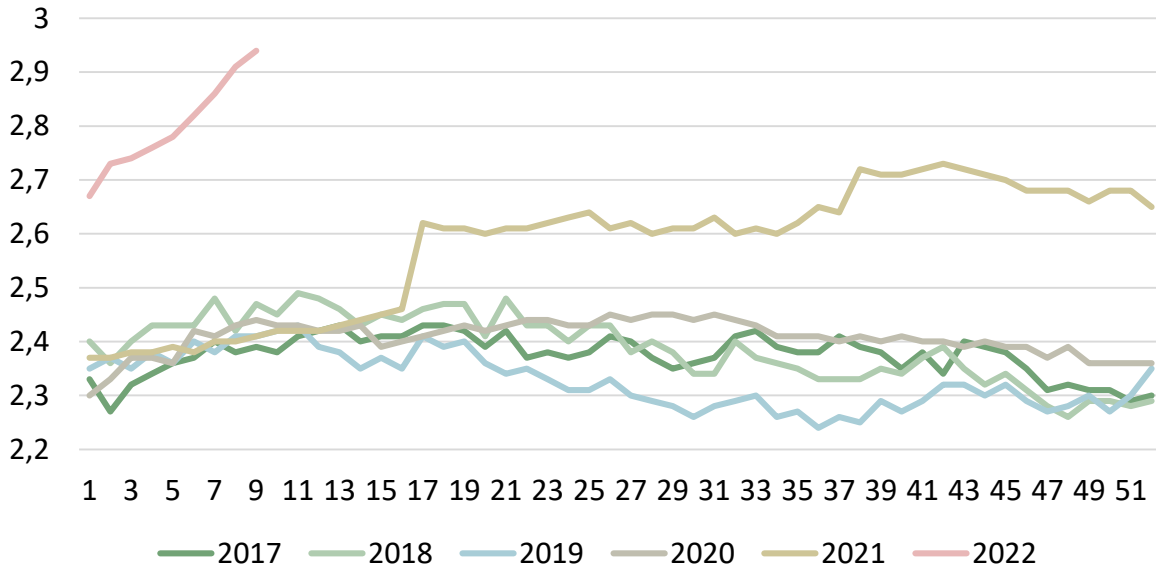
AB TÜM KATEGORİLERE GLOBAL BAKIŞ



AB Genç Sığır 12 - 24 Aylık Fiyatları, €/100 kg



AB Genç Besilik Sığır Fiyatları ,€/kg



Kaynak: AB Komisyonu



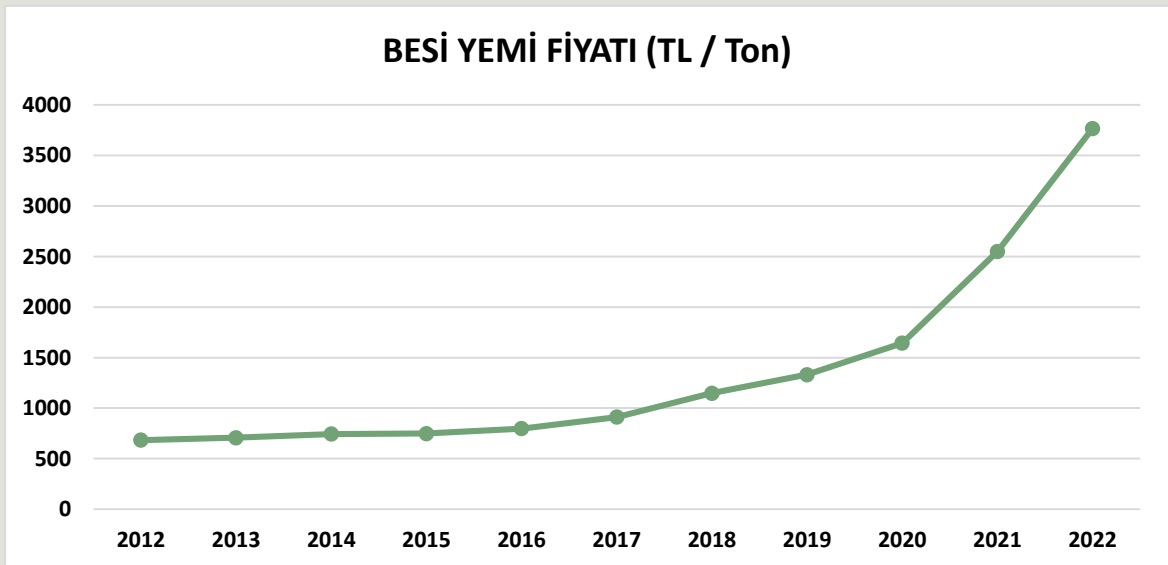
3. YEM SEKTÖRÜ

BESİ YEMİ FİYATI (TL/ton)

Yıl	Ocak	Şubat	Mart	Nisan	Mayıs	Haziran	Temmuz	Ağustos	Eylül	Ekim	Kasım	Aralık	Yıl Ortalaması
2010	430	430	450	450	450	440	460	485	510	550	530	560	478,75
2011	580	620	620	620	620	620	620	630	630	615	610	605	615,83
2012	600	620	640	645	660	660	700	720	740	740	740	740	683,75
2013	760	740	720	700	700	700	700	700	700	680	680	710	707,50
2014	730	710	710	745	750	780	820	780	750	730	710	710	743,75
2015	740	760	760	760	780	760	740	740	760	740	720	720	748,33
2016	720	770	750	750	830	830	830	810	790	790	830	880	798,33
2017	930	900	900	900	900	900	900	900	860	900	960	1000	912,50
2018	1000	1040	1080	1120	1170	1140	1085	1250	1300	1170	1160	1260	1148,00
2019	1280	1270	1270	1400	1435	1390	1400	1350	1300	1250	1250	1390	1332,08
2020	1360	1390	1460	1600	1550	1550	1575	1625	1695	1915	2030	1970	1643,33
2021	2050	2025	2100	2255	2480	2600	2440	2480	2480	2660	3100	3930	2550,00
2022	3700	3835											3767,5

Kaynak: TÜRKİYEM-BİR

YILLARA GÖRE ORTALAMA BESİ YEMİ FİYATI DEĞİŞİM GRAFİĞİ



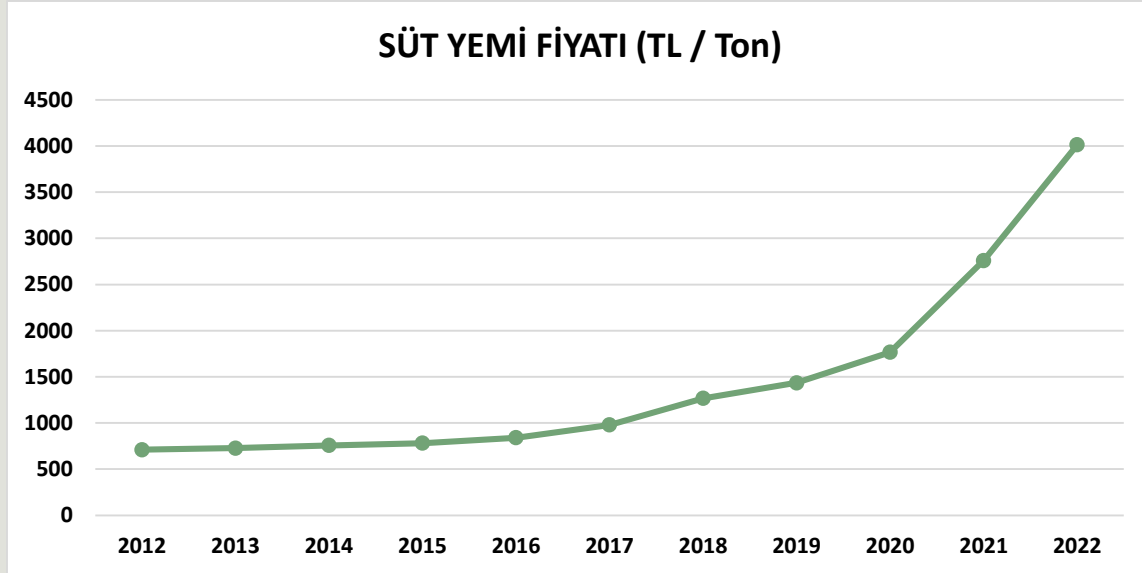


SÜT YEMİ FİYATI (TL/ton)

Yıl	Ocak	Şubat	Mart	Nisan	Mayıs	Haziran	Temmuz	Ağustos	Eylül	Ekim	Kasım	Aralık	Yıl Ortalaması
2010	440	440	460	460	460	450	470	495	520	560	540	580	489,58
2011	600	640	640	640	640	640	640	650	650	635	630	620	635,42
2012	610	640	660	665	680	680	720	740	780	780	780	780	709,58
2013	790	770	750	720	720	720	720	720	720	690	690	720	727,50
2014	740	720	720	750	760	790	830	800	770	750	730	730	757,50
2015	760	780	780	780	800	800	780	780	820	780	760	760	781,67
2016	760	810	790	790	870	870	870	850	830	830	880	930	840,00
2017	1000	970	970	970	970	970	970	970	920	960	1020	1060	979,17
2018	1060	1100	1150	1190	1300	1260	1200	1400	1500	1350	1280	1400	1266,00
2019	1410	1400	1400	1485	1515	1470	1500	1450	1400	1350	1350	1490	1435,00
2020	1460	1490	1560	1725	1650	1650	1665	1725	1836	2085	2210	2150	1767,00
2021	2240	2205	2310	2480	2720	2800	2630	2670	2670	2860	3400	4135	2760,00
2022	3925	4100											4013,00

Kaynak: TÜRKİYEMBİR

YILLARA GÖRE ORTALAMA SÜT YEMİ FİYATI DEĞİŞİM GRAFİĞİ





ÜLKEMİZDE YEM HAMMADDE FİYATLARI

HAMMADDELER	9.02.2022		15.02.2022		25.02.2022		2.03.2022		7.03.2022	
	TL	₺	TL	₺	TL	₺	TL	₺	TL	₺
MISIR	3.800	279	3.850	284	4.200	295	4.400	313	5.200	362
ARPA	3.700	271	3.750	277	3.900	273	4.200	298	4.750	331
FULL FAT SOYA	9.957	730	9.763	720	11.408	800	10.419	740	11.480	800
SOYA KÜSPESİ	8.729	640	8.543	630	9.697	680	9.574	680	10.332	720
KANOLA KÜSPESİ	5.047	370	5.017	370	5.276	370				
BUĞDAY KEPEĞİ	4.024	295	4.000	295	4.421	310	4.506	320	4.449	310
MISIR KEPEĞİ	2.750	202	2.900	214	3.200	224	3.800	270	4.500	314
RAZMOL	4.024	295	4.000	295	4.421	310	4.506	320	4.449	310
KIRIK BUĞDAY	2.900	213	3.100	229	3.500	245	4.500	320	4.800	335
YEMLİK BUĞDAY	3.500	257	3.500	258	4.500	316	4.900	348	5.000	348
HAM YAĞ	19.096	1.400	18.984	1.400	19.964	1.400	21.824	1.550	27.265	1.900
ATK (28 PROTEIN)	3.500	257	3.500	258	3.800	266	4.000	285	4.750	331
ATK (36 PROTEIN)	4.501	330	4.610	340	5.134	360	5.350	380	5.955	415
PTK (26 – 27 PR)	4.000	293	4.000	295	4.500	316	4.500	320	4.700	328
MELAS	3.410	250	3.390	250	3.708	260	3.661	260	3.875	270
DDGS	4.842	355	4.949	365	5.276	370	5.491	390	6.171	430
₺ KURU	13,64		13,56		14,26		14,08		14,35	

Kaynak: TÜRKİYEM-BİR

- Fiyatlara nakliye ve KDV dâhil değildir.
- Soya Fasulyesi Fiyatı = Full Fat Soya Fiyatı -25₺
- Kırmızı ile yazılanlar piyasada satış şeklini belirtmekte olup, siyah renkli olanlar dolar kurundan çevrilmiş fiyatlardır.



ÜLKEMİZDE SÜT/YEM PARİTESİ

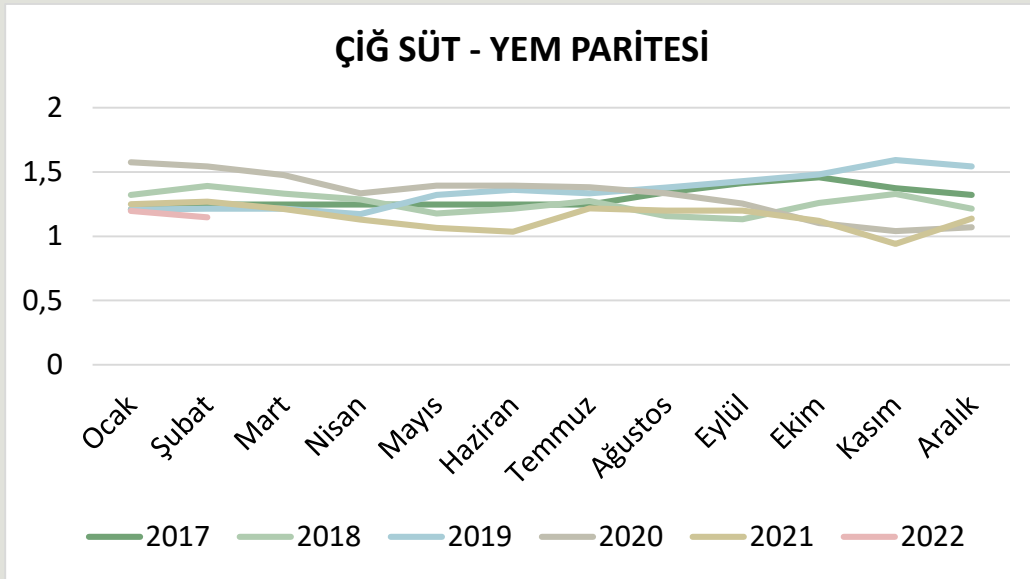
Yıl	Ocak	Şubat	Mart	Nisan	Mayıs	Haziran	Temmuz	Ağustos	Eylül	Ekim	Kasım	Aralık
2010	1,932	1,932	1,848	1,598	1,598	1,633	1,564	1,485	1,413	1,313	1,361	1,267
2011	1,225	1,148	1,148	1,000	1,000	1,000	1,000	0,985	1,138	1,260	1,270	1,290
2012	1,311	1,250	1,212	1,203	1,176	1,176	1,111	1,081	1,026	1,154	1,154	1,154
2013	1,139	1,169	1,200	1,250	1,250	1,250	1,250	1,389	1,389	1,449	1,449	1,389
2014	1,351	1,458	1,458	1,400	1,382	1,329	1,386	1,438	1,494	1,533	1,575	1,575
2015	1,513	1,474	1,474	1,474	1,438	1,438	1,474	1,474	1,402	1,474	1,513	1,513
2016	1,513	1,420	1,456	1,456	1,322	1,322	1,322	1,353	1,386	1,386	1,307	1,237
2017	1,210	1,247	1,247	1,247	1,247	1,247	1,247	1,340	1,413	1,458	1,373	1,321
2018	1,321	1,391	1,330	1,286	1,177	1,214	1,275	1,157	1,133	1,259	1,328	1,214
2019	1,206	1,214	1,214	1,145	1,320	1,361	1,333	1,379	1,429	1,481	1,593	1,544
2020	1,575	1,544	1,474	1,333	1,394	1,394	1,381	1,333	1,253	1,103	1,041	1,070
2020*							1,622	1,565	1,471	1,247	1,176	1,209
2021	1,250	1,270	1,212	1,129	1,066	1,036	1,217	1,199	1,199	1,119	0,941	1,137
					1,048	1,018						
					1,029	1,000						
2021**	1,339	1,361	1,299	1,210	1,176	1,143	1,293	1,273	1,273	1,189	1,000	1,185
					1,158	1,125						
					1,140	1,107						
2022	1,197	1,146										
2022**	1,248	1,195										

- *Çiğ süt desteklemesi 2020 yılı temmuz, ağustos, eylül ayları için 40 krş., ekim, kasım ve aralık ayları için 30 krş. olarak hesaplanmıştır.
- ** Çiğ süt desteklemesi 20 krş. olarak hesaplanmıştır.
- 1 Mayıs 2021 - 30 Haziran 2021 arası çiğ süt kalitesine göre A, B ve C sınıflandırılarak fiyatlandırma uygulanmıştır.
- 1 Temmuz 2021 tarihi itibari ile referans fiyatı: Temmuz-Ağustos-Eylül aylarında %3,5 yağ ve %3,1 protein; Ekim-Kasım-Aralık aylarında %3,6 yağ ve %3,2 protein değerleri baz alınacaktır. Ayrıca yağ ve protein oranlarındaki her bir dzyem (%0,1'lik değişim) için ± 5 Kuruş fark uygulanacaktır.
- 8 Aralık 2021 itibariyle referans fiyatı: 2019/64 sayılı Çiğ İnek Sütünün Sınıflandırılmasına İlişkin Tebliği ile belirlenen A Sınıfı çiğ sütün dönemine ait protein ve yağ değerleri baz alınacaktır. Ayrıca yağ ve protein oranlarındaki her bir dzyem (%0,1'lik değişim) için ± 7 Kuruş fark uygulanacaktır.



ÜLKEMİZDE SÜT/YEM PARİTESİ – YIL ORTALAMASI

Yıl	Yıl Ortalaması
2012	1,167
2013	1,298
2014	1,448
2015	1,472
2016	1,373
2017	1,300
2018	1,257
2019	1,352
2020	1,325
2021	1,148
2022	1,172





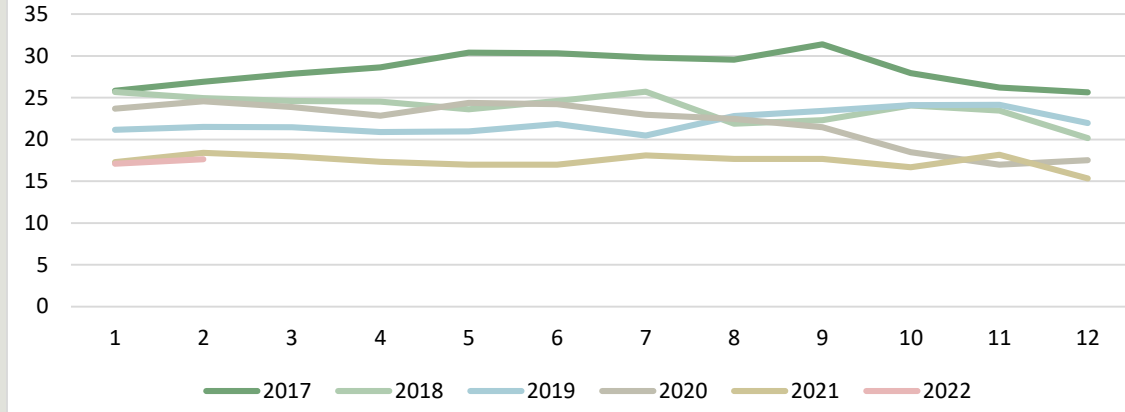
ÜLKEMİZDE DANA ETİ/YEM PARİTESİ

	ATB KARKAS FİYATLARI (TL/kg)	BESİ YEMİ (TL/kg)	DANA ETİ / YEM PARİTESİ
Şub.20	34,15	1,39	24,57
Mar.20	34,90	1,46	23,90
Nis.20	36,54	1,60	22,84
May.20	37,79	1,55	24,38
Haz. 20	37,56	1,55	24,23
Tem.20	36,20	1,575	22,98
Ağu.20	36,51	1,625	22,47
Eyl.20	36,38	1,695	21,46
Eki.20	35,41	1,915	18,49
Kas.20	34,47	2,030	16,98
Ara.20	34,54	1,970	17,53
Oca.21	35,42	2,050	17,28
Şub.21	37,39	2,025	18,42
Mar.21	37,79	2,100	18,00
Nis.21	39,06	2,255	17,32
May.21	42,15	2,480	17,00
Haz.21	44,15	2,600	16,98
Tem.21	44,11	2,440	18,08
Ağu.21	43,79	2,480	17,66
Eyl.21	43,87	2,480	17,69
Eki.21	44,40	2,660	16,69
Kas.21	48,38	3,100	18,19
Ara.21	60,27	3,930	15,34
Oca.22	63,23	3,700	17,09
Şub.22	67,65	3,835	17,64

YILLIK ORTALAMA DANA ETİ / YEM PARİTESİ

YIL	YILLIK ORTALAMA
2016	30,87
2017	28,38
2018	23,81
2019	22,11
2020	21,96
2021	17,39
2022	17,36

DANA ETİ - YEM PARİTESİ



AVRUPA YEM HAMMADDE FİYATLARI MISIR FİYATLARI (EURO/TON)

ÜLKELER	3.03.2022	24.02.2022	17.02.2022	10.02.2022	3.02.2022
BELÇİKA- Brüksel (DEPPROD)	280	264	267	265	270
BULGARİSTAN- Pleven (DEPPROD)	243	243	243	243	253
İSPANYA- Leon (DEPSILO)	277	277	277	277	277
FRANSA- Bordeaux (DELPORT)	265	256	256	259	
HIRVATISTAN- Zagreb (DEPSILO)	249	260	254	251	252
İTALYA- Bologna (DELFIRST)	301	286	284	284	283
HOLLANDA- Rotterdam (CIF)	288	289	284	284	281
AVUSTURYA- Viyana (DEPSILO)	252	252	248		248
PORTEKİZ- Lizbon (DEPPORT)		290	284	279	285
ROMANYA- Constanta (FOB)	263	252	249	248	
ROMANYA- Oltenia (DEPSILO)	226	234	218	211	239
SLOVENYA- Ljubljana (DELFIRST)	260	259	258	258	243
SLOVAKYA- Bratislava (DEPPROD)	235	237	234	231	230
TÜRKİYE	332	276	272	249	248

YEMLİK YULAF FİYATLARI (EURO/TON)

ÜLKELER	3.03.2022	24.02.2022	17.02.2022	10.02.2022	3.02.2022
FİNLANDİYA- Seinäjoki (DELFIRST)	300	300	300	295	290



YEMLİK BUĞDAY FİYATLARI (EURO/TON)

ÜLKELER	3.03.2022	24.02.2022	17.02.2022	10.02.2022	3.02.2022
BULGARİSTAN- Dobrich (DEPPROD)	263	256	256	245	245
ALMANYA- Hamburg (DEPSILO)	292	278	273	278	295
İRLANDA- Dublin (DELFIRST)	325	305	314	314	314
LİTVANYA- Vilnius (DELFIRST)	250	242	230	235	234
MACARİSTAN- Budapeşte (DELPORTGEX)	291	254	250		
HOLLANDA- Rotterdam (CIF)	297	286	278	283	297
AVUSTURYA- Wels (DEPSILO)	270		270		275
PORTEKİZ- Lizbon (DEPPORT)	390	310	292	298	300
ROMANYA- Oltenia (DEPSILO)	262	286	255	251	268
TÜRKİYE	319	307	291	226	229

YEMLİK ARPA FİYATLARI (EURO/TON)

ÜLKELER	3.03.2022	24.02.2022	17.02.2022	10.02.2022	3.02.2022
BULGARİSTAN- Burgas (DEPPROD)	230	230	230	230	230
ALMANYA- Hamburg (DEPSILO)	271	262	257	260	277
İSPANYA- Valladolid (DEPSILO)	288	288	288	288	289
FRANSA- Rouen (DELPORT)	276	260	257	257	273
İRLANDA- Dublin (DELFIRST)	318	295	308	308	308
İTALYA- Bologna (DELFIRST)	298	291	294	299	300
KIBRIS- Larnaca (DEPSILO)	328				
LİTVANYA- Vilnius (DELFIRST)	242	240	234	214	226
HOLLANDA- Rotterdam (CIF)	285	274	265	270	280
AVUSTURYA- Wels (DEPSILO)	253		253		253
AVUSTURYA- Viyana (DEPSILO)				245	245
PORTEKİZ- Lizbon (DEPPORT)	370	305	290	293	298
ROMANYA- Muntenia (DEPSILO)	234	256	239	246	
SLOVAKYA- Bratislava (DEPPROD)			215		
FİNLANDİYA- Naantali (DELPORT)	278	278	273	273	273
TÜRKİYE	304	263	252	242	242



ekonomik ve sosyal destekler, mera otlatma planları, arazi kullanım planları, kısıtlamalar ve acil eylemin uygulanmasına yönelik her türlü tedbiri kapsar.

13 Şubat 2022 - Mal ve Hizmetlere Uygulanacak Katma Değer Vergisi Oranlarının Tespitine İlişkin Kararda Değişiklik Yapılmasına Dair Karar (Karar Sayısı: 5189)

Karara göre, temel gıda ürünlerinde KDV oranı %8'den %1'e indirilmiştir.

18 Şubat 2022 - Gıda Kontrol Laboratuvarları Yönetmeliği

Bu Yönetmeliğin amacı; Tarım ve Orman Bakanlığı gıda kontrol laboratuvarlarının denetimleri, görev, yetki ve sorumlulukları, çalışma usul ve esasları ile gerçek ve tüzel kişilere ait kurulan veya kurulacak özel gıda kontrol laboratuvarlarının kuruluş izni, çalışma izni, denetimleri, çalışma usul ve esaslarını düzenlemektir.

Bu Yönetmelik, gıda, gıda ile temas eden her türlü madde ve malzemeler ile yem ve gıda üretimi amacıyla yetiştirilen yaprak, gövde, kök gibi bitki kısımlarının güvenilirliği, hijyen ve kalite analizlerinin yapıldığı, Tarım ve Orman Bakanlığı gıda kontrol laboratuvarları ile gerçek ve tüzel kişilerce kurulan veya kurulacak özel gıda kontrol laboratuvarlarının çalışma usul ve esaslarını kapsar.

Bu Yönetmelik, diğer kamu kurum ve kuruluşlarının kendi mevzuatı kapsamında kurdukları veya yetki verdikleri laboratuvarlar, kamu kurumu niteliğindeki kuruluşlar ile tarım ve gıda alanında faaliyet gösteren üretici birlikleri, kooperatif gibi organizasyonların kendi mevzuatı kapsamında kurdukları ve kendi üyeleri için hizmet verecekleri laboratuvarların 11/6/2010 tarihli ve 5996 sayılı Veteriner Hizmetleri, Bitki Sağlığı, Gıda ve Yem Kanununun resmî kontrol kapsamında olmayan analiz hizmetlerini kapsamaz.

Türk Silahlı Kuvvetleri bünyesinde veteriner hizmetleri ile gıda denetim ve kontrol faaliyetleri, bu Yönetmelik çerçevesinde Tarım ve Orman Bakanlığı ile iş birliği içerisinde Türk Silahlı Kuvvetlerinin ilgili birimleri tarafından yapılır.

18 Şubat 2022 - Hayvan Beslemede Kullanılan Yem Katkı Maddeleri Hakkında Yönetmelikte Değişiklik Yapılmasına Dair Yönetmelik

Mevcut yönetmeliğe Avrupa Birliği'ne uyum kapsamında bir bölüm ile "preparat şeklinde olan yem katkı maddeleri ve bu preparatları içeren premiksler için ilave etiketleme ve bilgilendirme gereklilikleri" bölümü eklenmiştir.



18 Şubat 2022 - Fiyat Etiketleri Yönetmeliğinde Değişiklik Yapılmasına Dair Yönetmelik

Mevcut yönetmelikte bulunan fiyat etiketi, malın birim fiyatı, satış fiyatı ve net miktar tanımları değiştirilmiş, depozito bedeli ve indirimli satışlara ilişkin hususlar ilave edilmiştir.

18 Şubat 2022 - Haksız Fiyat Değerlendirme Kurulu Yönetmeliğinde Değişiklik Yapılmasına Dair Yönetmelik

Mevcut yönetmelikte yer alan idari para cezaları ile ilgili kısım aşağıdaki gibi değiştirilmiştir:

“(4) Kanunun ek 1 inci maddesinin birinci ve ikinci fıkralarına aykırı hareket edenlere Kanunun 18 inci maddesinin birinci fıkrasının (ı) bendinde öngörülen idari para cezaları Kurul tarafından verilir.”Söz konusu eğitimle ilgili detaylı bilgi almak ve katılmak için aşağıdaki link vasıtası ile başvuru yapılması gerekmektedir.

26 Şubat 2022 - Cumhurbaşkanlığı Tarafından Yapılan Atamalar Hakkında Kararlar (Karar: 2022/54, 55, 56, 57, 58, 59, 60, 61, 62, 63, 64, 65, 66, 67, 68, 69, 70, 71, 72, 73)

Tarım ve Orman Bakanlığında açıkta bulunan Su Yönetimi Genel Müdür Yardımcılığına Maruf Aras atanmıştır.

Tarım ve Orman Bakanlığı IV. Bölge Müdürü Kerim Gençoğlu görevden alınmıştır.

Tarım ve Orman Bakanlığı Tunceli İl Tarım ve Orman Müdürü Orhan Kaya görevden alınmıştır.

Tarım ve Orman Bakanlığında açıkta bulunan Muş İl Tarım ve Orman Müdürlüğüne Mehmet Gün atanmıştır.

TMO Yönetim Kurulu Üyeliklerine Cihan Soyalp ve Aylin Çağlayan Özcan atanmıştır.

5. MART AYI SEKTÖREL ETKİNLİK TAKVİMİ

- 1 Mart 2022 – TGDF, Ukrayna – Rusya Savaşı Değerlendirme Toplantısı, online
- 2 Mart 2022 – TGDF / Etiketleme İAK Çalışmaları Bilgilendirme Toplantısı, online
- 2 Mart 2022 – TGDF / Çevre Tarım Sürdürülebilirlik Komisyonu toplantısı, online
- 3 Mart 2022 – Avrupa Yeşil Mutabakatı – Sürdürülebilir Tarım Çalışma Grubu, online
- 3 – 6 Mart 2022 – 2. İstanbul Peynir Fuarı
- 4 Mart 2022 – TGDF / Tüketici ve İletişim Komisyonu toplantısı, online
- 4 Mart 2022 – TOBB Gıda Sanayi Meclisi / Rusya-Ukrayna Krizi'nin Gıda Sektörüne Etkileri, online
- 7 Mart 2022 – TGDF / Gıda Kodeksi ve Yasal Düzenlemeler Komisyonu, online



- 8 Mart 2022 – TOBB Başkanı Sn. M. Rifat HİSARCIKLIOĞLU ile Ticaret Bakanı Sn. Mehmet MUŞ'un katılımıyla "Türkiye Sektör Meclisleri Müşterek Toplantısı", Ankara
- 8 Mart 2022 – TGDF ve FAO / Tarım Gıda Zincirinde Kadın / Sürdürülebilir Bir Yarın için Bugün Cinsiyet Eşitliği, online
- 10 Mart 2022 – TGDF / Ticaret, Rekabet ve Kamusal ilişkiler Komisyonu, online
- 10 Mart 2022 – CSDVI – Süt Değerlidir Projesi 4. Çalıştayı, Sakarya
- 10 – 13 Mart 2022 – 13. Uluslararası Ekmek, Pasta Makineleri, Dondurma, Çikolata ve Teknolojileri Fuarı, İstanbul
- 12 Mart 2022 – TMMOB Gıda Mühendisleri Odası 14. Olağan Genel Kurulu, Ankara
- 19 Mart 2022 – TMMOB Ziraat Mühendisleri Odası 48. Dönem Olağan Genel Kurulu, Ankara
- 25 Mart 2022 – Global Compact Türkiye 10. Olağan Genel Kurul Toplantısı, İstanbul
- 30 – 31 Mart 2022 – Eko İklim: Ekonomi ve İklim Değişikliği Zirvesi/Fuarı, Ankara